



DZIENNIK URZĘDOWY

WOJEWÓDZTWA PODLASKIEGO

Białystok, dnia 7 stycznia 2025 r.

Poz. 90

UCHWAŁA NR VI/47/2024 RADY GMINY BARGŁÓW KOŚCIELNY

z dnia 30 grudnia 2024 r.

w sprawie zaliczenia drogi do kategorii dróg gminnych

Na podstawie art. 18 ust. 2 pkt. 15 ustawy z dnia 8 marca 1990 r. o samorządzie gminnym (t.j. Dz. U. z 2024 r. poz. 1465 i 1572) oraz art. 7 ust. 1 i 2 ustawy z dnia 21 marca 1985 r. o drogach publicznych (t.j. Dz. U. z 2024 r. poz. 320) po zasięgnięciu opinii Zarządu Powiatu w Augustowie, Rada Gminy Bargłów Kościelny uchwala co następuje:

§ 1. Zalicza się do kategorii dróg gminnych drogę stanowiącą własność Gminy Bargłów Kościelny położoną na terenie gminy Bargłów Kościelny wymienioną w załączniku nr 1.

§ 2. Przebieg drogi, o której mowa w § 1 określa załącznik nr 2 składający się z arkuszy nr 1-4.

§ 3. Wykonanie uchwały powierza się Wójtowi Gminy Bargłów Kościelny.

§ 4. Uchwała wchodzi w życie po upływie 14 dni od daty ogłoszenia w Dzienniku Urzędowym Województwa Podlaskiego.

**Przewodniczący Rady
Gminy**

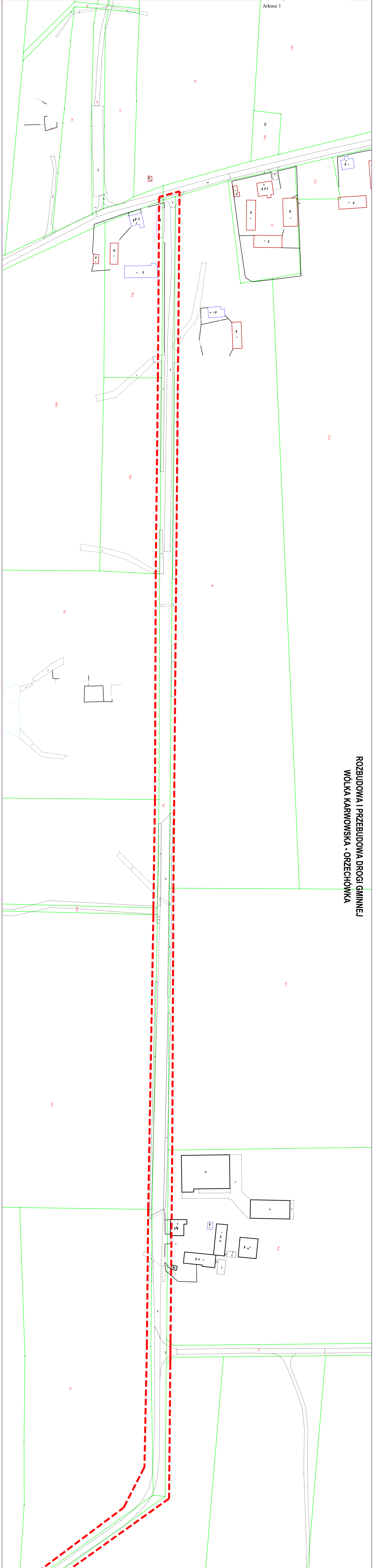
Jarosław Kukliński

Załącznik Nr 1 do uchwały Nr VI/47/2024
Rady Gminy Bargłów Kościelny
z dnia 30 grudnia 2024 r.

L.p.	Nazwa drogi	Długość [km]	Nr działki	Obręb ewidencyjny	KW
1	Wólka Karwowska - Orzechówka	2,80	129	Wólka Karwowska	SU1A/00015252/5
			132	Wólka Karwowska	SU1A/00015252/5
			135	Wólka Karwowska	SU1A/00015252/5

Załącznik Nr 2 do uchwały Nr VI/47/2024
Rady Gminy Bargłów Kościelny
z dnia 30 grudnia 2024 r.
Arkusz 1

ROZBUDOWA I PRZEBUDOWA DROGI GMINNEJ WÓLKA KARWOWSKA - ORZECZÓWKA



LEGENDA:

- Złota inwestycja
- Granice działek ewidencyjnych
- Numery działek ewidencyjnych
- Kontury klasyfikacyjne punktów
- Rodzaje użytków gruntowych

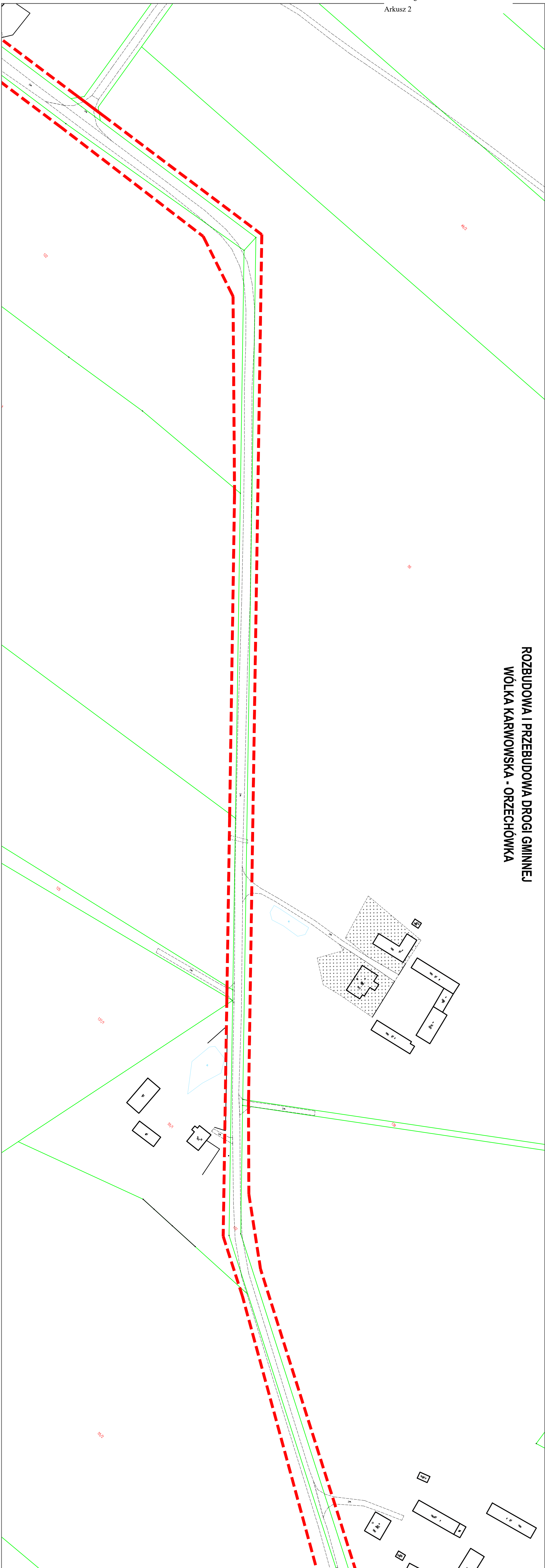
Województwo: podlaskie
Powiat: augustowski
Jednostka ewidencyjna: Bargłów Kościelny, Wólka Karwowska
Obszar ewidencyjny: Błoty majątek Wólka Karwowska.

KOPIA MAPY EWIDENCYJNEJ
Opis: Błoty majątek Wólka Karwowska
Gmina: Bargłów Kościelny
Skala 1: 5.000

NAZWA INWESTYCJI:	ROZBUDOWA I PRZEBUDOWA DRUGI GMINNEJ WÓLKA KARWOWSKA - ORZECZÓWKA
LOKALIZACJA OBIĘTOŚCI:	inwestycja: Wólka Karwowska Błoty majątek Wólka Karwowska gmina: Bargłów Kościelny powiat: augustowski
NAZWA PISOWNO:	Załącznik Nr 2 do uchwały Nr VI/47/2024 Rady Gminy Bargłów Kościelny z dnia 30 grudnia 2024 r. Arkusz 1

Załącznik Nr 2 do uchwały Nr VI/47/2024
 Rady Gminy Bargłów Kościelny
 z dnia 30 grudnia 2024 r.
 Arkusz 2

**ROZBUDOWA I PRZEBUDOWA DROGI GMINNEJ
 WÓLKA KARWOWSKA - ORZECZÓWKA**



LEGENDA :

- - - - - Zakres inwestycji
- - - - - Granice działek ewidencyjnych
- 42 - - - - - Numery działek ewidencyjnych
- - - - - Kontury klasyfikacyjne gruntów
- RV - - - - - Rodzaje użytków gruntowych

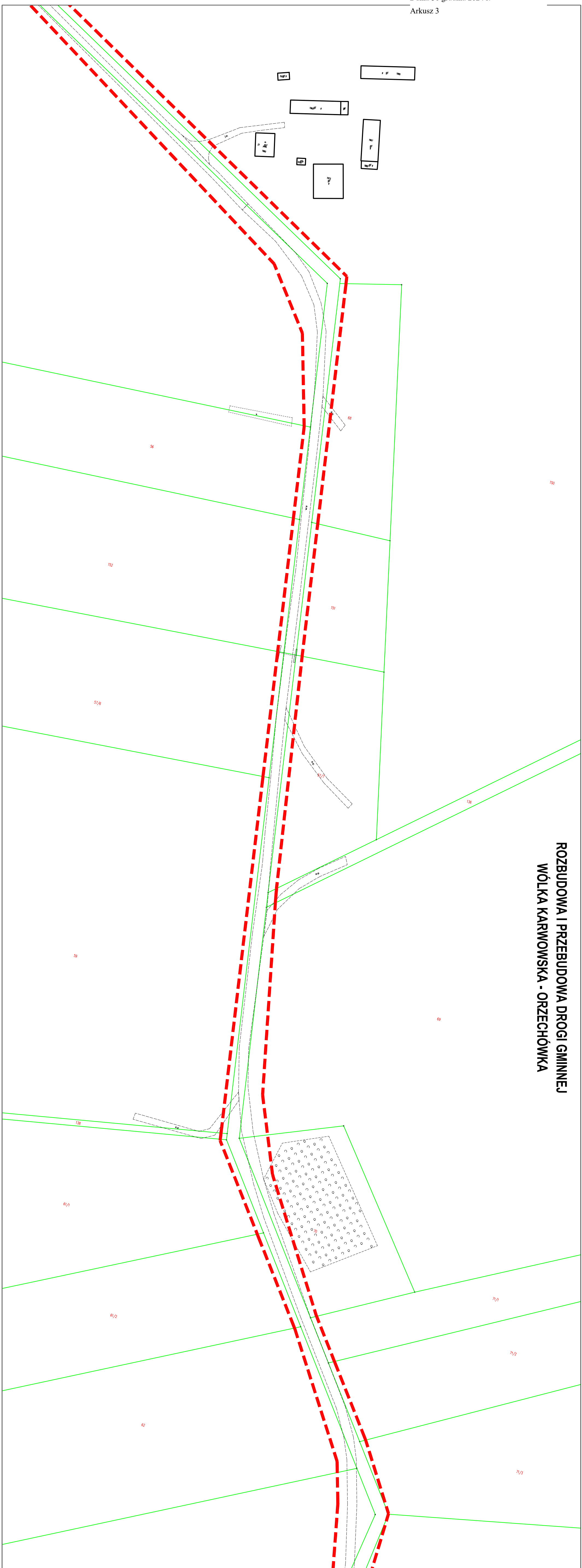
Województwo: podlaskie
 Powiat: augustowski
 Jednostka ewidencyjna: Bargłów Kościelny,
 Wólka Karwowska,
 Obręb ewidencyjny: Były majątek Wólka Karwowska.

KOPIA MAPY EWIDENCYJNEJ
 Obręb: Były majątek Wólka Karwowska
 Gmina: Bargłów Kościelny
 Skala 1: 5.000

NAZWA INWESTYCJI:	ROZBUDOWA I PRZEBUDOWA DROGI GMINNEJ WÓLKA KARWOWSKA - ORZECZÓWKA
LOKALIZACJA OBIĘKTU:	mięsołowość: Wólka Karwowska, B/1) majątek Wólka Karwowska gmina: Bargłów Kościelny, powiat: augustowski
NAZWA RYSUNKU:	Załącznik Nr 2 do uchwały Nr VI/47/2024 Rady Gminy Bargłów Kościelny z dnia 30 grudnia 2024 r. Arkusz 2

Załącznik Nr 2 do uchwały Nr VI/47/2024
 Rady Gminy Bargłów Kościelny
 z dnia 30 grudnia 2024 r.
 Arkusz 3

**ROZBUDOWA I PRZEBUDOWA DROGI GMINNEJ
 WÓLKA KARWOWSKA - ORZECZÓWKA**



LEGENDA :

- - - - - Zakres inwestycji
- - - - - Granice działek ewidencyjnych
- 42 - - - - - Numery działek ewidencyjnych
- - - - - Kontury klasyfikacyjne gruntów
- 01/ - - - - - Rodzaje użytków gruntowych

Województwo: podlaskie
 Powiat: augustowski
 Jednostka ewidencyjna: Bargłów Kościelny,
 Obwód ewidencyjny: Wólka Karwowska,
 Były majątek Wólka Karwowska.

KOPIA MAPY EWIDENCYJNEJ
 Obręb: *Bargłów Kościelny Starenowo*
 Gmina: *Bargłów Kościelny*
 Skala 1: 5.000.....

NAZWA INWESTYCJI:	ROZBUDOWA I PRZEBUDOWA DROGI GMINNEJ WÓLKA KARWOWSKA - ORZECZÓWKA
LOKALIZACJA OBIEKTU:	miejscowość: Wólka Karwowska, 81/1; majątek: Wólka Karwowska, gmina: Bargłów Kościelny, powiat: augustowski
NAZWA RYSUNKU:	Załącznik Nr 2 do uchwały Nr VI/47/2024 Rady Gminy Bargłów Kościelny z dnia 30 grudnia 2024 r. Arkusz 3

Załącznik Nr 2 do uchwały Nr VI/47/2024
Rady Gminy Bargłów Kościelny
z dnia 30 grudnia 2024 r.

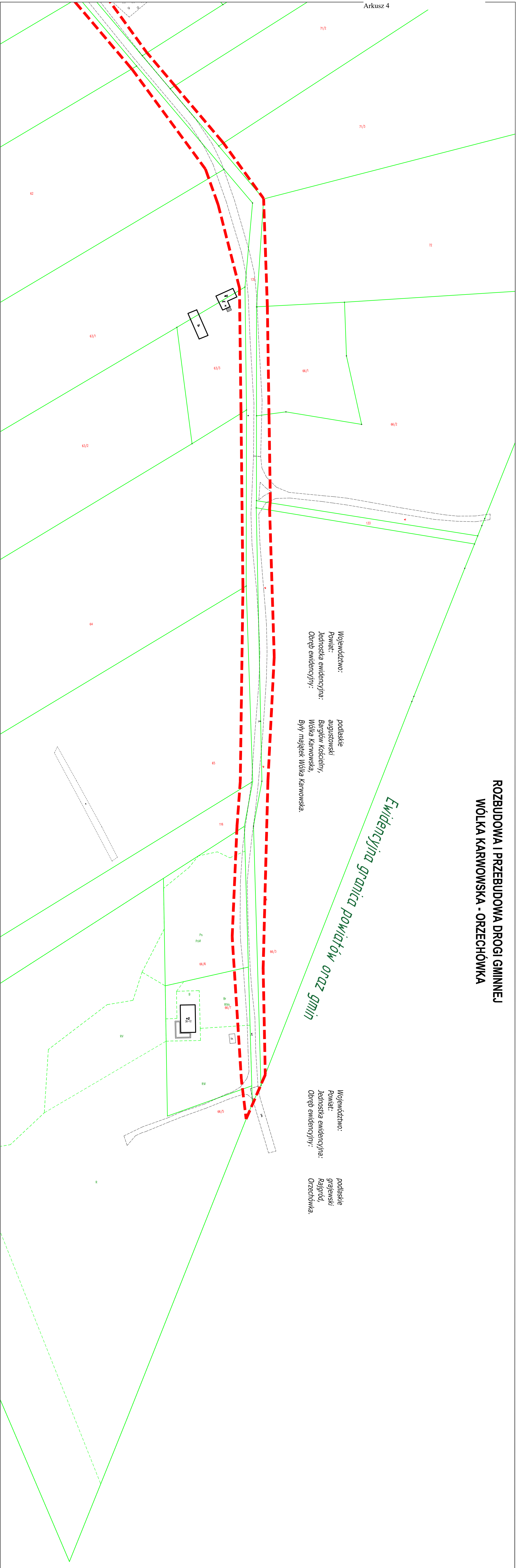
Arkusz 4

ROZBUDOWA I PRZEBUDOWA DROGI GMINNEJ WÓLKA KARWOWSKA - ORZECZÓWKA

Ewidencyjna granica powiatów oraz gmin

Województwo: podlaskie
Powiat: augustowski
Jednostka ewidencyjna: Bargłów Kościelny,
Wólka Karwowska,
Obręb ewidencyjny: Były majątek Wólka Karwowska.

Województwo: podlaskie
Powiat: grajewski
Jednostka ewidencyjna: Rajgród,
Obręb ewidencyjny: Orzechówka.



LEGENDA:

- - - Zakres inwestycji
- - - Granice działek ewidencyjnych
- - - Numery działek ewidencyjnych
- - - Kontury klasyfikacyjne gruntów
- - - Rodzaje użytków gruntowych

Województwo: podlaskie
Powiat: augustowski
Jednostka ewidencyjna: Bargłów Kościelny,
Wólka Karwowska,
Obręb ewidencyjny: Były majątek Wólka Karwowska.

KOPIA MAPY EWIDENCYJNEJ
Obręb: Były majątek Wólka Karwowska
Gmina: Bargłów Kościelny
Skala 1: 5.000

NAZWA INWESTYCJI:	ROZBUDOWA I PRZEBUDOWA DROGI GMINNEJ WÓLKA KARWOWSKA - ORZECZÓWKA
LOKALIZACJA OBIEKTU:	województwo: podlaskie powiat: augustowski gmina: Bargłów Kościelny, Wólka Karwowska, Były majątek Wólka Karwowska
NAZWA RYSUNKU:	Załącznik Nr 2 do uchwały Nr VI/47/2024 Rady Gminy Bargłów Kościelny z dnia 30 grudnia 2024 r. Arkusz 4

Uzasadnienie

Na podstawie art. 7 ust. 1 ustawy z dnia 21 marca 1985 r. o drogach publicznych (t.j. Dz. U. z 2024 r. poz. 320 z późn. zm.) do kategorii publicznych dróg gminnych zalicza się drogi o znaczeniu lokalnym nie zaliczone do innych kategorii, stanowiące uzupełniającą sieć dróg służących miejscowym potrzebom, z wyłączeniem dróg wewnętrznych.

Droga Wólka Karwowska wymieniona w załączniku nr 1 do niniejszej uchwały, a której przebieg pokazano na załączniku nr 2 stanowi drogę spełniającą wymogi określone w wyszczególnionym na wstępie przepisie prawa, tj.: ma znaczenie lokalne, stanowi uzupełnienie sieci dróg służących miejscowym potrzebom i nie jest zaliczona do innych kategorii dróg publicznych, a dodatkowo stanowi własność Gminy Bargłów Kościelny.

Mając na uwadze rozwój urbanistyczny m.in. miejscowości Wólka Karwowska, w którym zlokalizowana jest droga wymieniona w załączniku nr 1 do niniejszej uchwały, Gmina Bargłów Kościelny chcąc wyjść naprzeciw potrzebom mieszkańców poprzez zaliczenie przedmiotowej drogi do kategorii publicznych dróg gminnych, umożliwi uzyskanie pozwolenia na budowę, poprzez bezpośredni dostęp nieruchomości do dróg publicznych oraz przyspieszy i ułatwi procedurę lokalizacji i budowy infrastruktury technicznej w drodze.

Kolejnym argumentem przemawiającym za podjęciem uchwały jest fakt, że w przeważającej większości przypadków można uzyskać dofinansowanie z funduszy zewnętrznych jedynie na drogi zaliczone do sieci dróg publicznych.

Zgodnie z art. 7 ust. 2 ustawy z dnia 21 marca 1985 r. o drogach publicznych (t.j. Dz. U. z 2024 r. poz. 320 z późn. zm.) Wójt Gminy Bargłów Kościelny wystąpił pismem z dnia 21 listopada 2024 r. do Zarządu Powiatu w Augustowie o zaopiniowanie możliwości zaliczenia ww. drogi do kategorii publicznych dróg gminnych.

Uzgodnienie nastąpiło w trybie art. 7a ust. 1 i 2 ustawy z dnia 21 marca 1985 r. o drogach publicznych (t.j. Dz. U. z 2024 r. poz. 320 z późn. zm.).

Biorąc zatem pod uwagę powyższe przesłanki, wyrażam przekonanie o słuszności i konieczności podjęcia uchwały.