



DZIENNIK URZĘDOWY

WOJEWÓDZTWA PODLASKIEGO

Białystok, dnia 27 marca 2026 r.

Poz. 1355

UCHWAŁA NR XIX/166/26 RADY GMINY GRÓDEK

z dnia 24 marca 2026 r.

w sprawie zaliczenia dróg do kategorii dróg gminnych

Na podstawie art. 18 ust. 2 pkt 15 ustawy z dnia 8 marca o samorządzie gminnym (Dz. U. z 2025 r. poz. 1153 i 1436) oraz art. 7 ust. 1 i 2 ustawy z dnia 21 marca 1985 r. o drogach publicznych (Dz. U. z 2025 r. poz. 889), po zasięgnięciu opinii Zarządu Powiatu Białostockiego uchwala się, co następuje:

§ 1. Zalicza się do kategorii dróg gminnych:

- 1) drogę położoną na działce geodezyjnej nr 691/2, obręb 0033 Wiejki,
- 2) ul. Lawendową w Gródku, położoną na działkach geodezyjnych nr 267/9 i 266/6, obręb 0037 Zarzeczany.

§ 2. Szczegółowe położenie i przebieg dróg wymienionych w § 1, określa załącznik do uchwały.

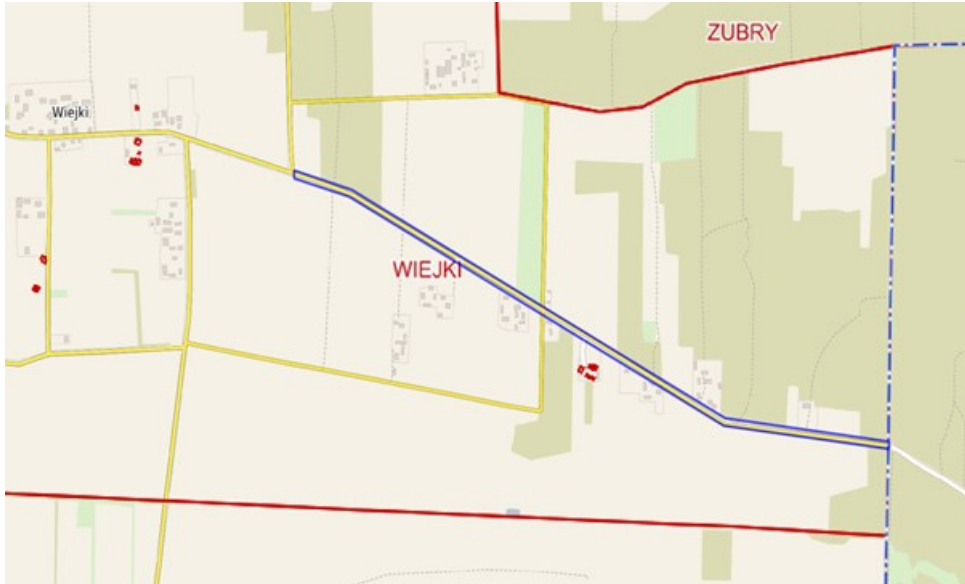
§ 3. Wykonanie uchwały powierza się Wójtowi Gminy Gródek.

§ 4. Uchwała wchodzi w życie po upływie 14 dni od dnia ogłoszenia w Dzienniku Urzędowym Województwa Podlaskiego.

Przewodnicząca Rady Gminy
Monika Ratyńska

Załącznik do uchwały Nr XIX/166/26
Rady Gminy Gródek
z dnia 24 marca 2026 r.

- droga, położona na działce geodezyjnej numer 691/2, obręb 0033 Wiejki,



- ul. Lawendowa w Gródku, położona na działkach geodezyjnych numer 267/9 i 266/6, obręb 0037 Zarzeczany.



UZASADNIENIE

Na podstawie art. 7 ust. 1 ustawy z dnia 21 marca 1985 r. o drogach publicznych (Dz. U. z 2025 r. poz. 889) do dróg gminnych zalicza się drogi o znaczeniu lokalnym niezaliczone do innych kategorii, stanowiące uzupełniającą sieć dróg służących miejscowym potrzebom, z wyłączeniem dróg wewnętrznych. Zaliczenie do kategorii dróg gminnych następuje w drodze uchwały rady gminy po zasięgnięciu opinii właściwego zarządu powiatu, zgodnie z art. 7 ust. 2 ww. ustawy.

W dniu 14 października 2025 r. wystąpiono do Zarządu Powiatu Białostockiego z prośbą o wyrażenie opinii w sprawie zaliczenia do kategorii dróg gminnych, drogi oznaczonej działką geodezyjną numer 691/2 obręb 0033 Wiejki i ul. Lawendowej w Gródku. Uchwałą Nr 548/2025 z dnia 17 listopada 2025 r. Zarząd Powiatu Białostockiego pozytywnie zaopiniował zaliczenie dróg oraz działek, położonych na terenie gminy Gródek do kategorii dróg gminnych.

Zaliczenie drogi oznaczonej działką geodezyjną numer 691/2 obręb 0033 Wiejki oraz ul. Lawendowej w Gródku do kategorii dróg gminnych publicznych, jest niezbędne, ponieważ wskazane drogi stanowią uzupełnienie sieci dróg służących miejscowym potrzebom i są kluczowe w celu zapewnienia spójnej sieci drogowej na terenie gminy.