



DZIENNIK URZĘDOWY

WOJEWÓDZTWA PODLASKIEGO

Białystok, dnia 2 kwietnia 2026 r.

Poz. 1499

UCHWAŁA NR XXIV/390/26 RADY MIASTA BIAŁYSTOK

z dnia 30 marca 2026 r.

w sprawie ustanowienia pomników przyrody

Na podstawie art. 7 ust. 1 pkt 1, art. 18 ust. 2 pkt 15 ustawy z dnia 8 marca 1990 r. o samorządzie gminnym (Dz. U. z 2025 r. poz. 1153 z późn. zm.¹⁾), w związku z art. 44 ust. 1, 2, 3a i 3b, art. 45 ust. 1 ustawy z dnia 16 kwietnia 2004 r. o ochronie przyrody (Dz. U. z 2026 r. poz. 13), po uzgodnieniu z Regionalnym Dyrektorem Ochrony Środowiska w Białymstoku, uchwała się, co następuje:

§ 1. Ustanawia się pomnikami przyrody drzewa rosnące na terenie miasta Białystok:

- 1) dąb szypułkowy (*Quercus robur*) o obwodzie pnia mierzonym na wysokości 130 cm wynoszącym 413 cm, rosnący przy ul. Ogrodniczki, na granicy działek nr geod. 1347/17 i 1736, w obrębie 2 – Wysoki Stoczek, stanowiących odpowiednio własność Gminy Białystok w trwałym zarządzie Zespołu Szkół Ogólnokształcących i Technicznych w Białymstoku, i wyłączną własność Gminy Białystok;
- 2) metasekwoja chińska (*Metasequoia glyptostroboides*) o obwodzie pnia mierzonym na wysokości 130 cm wynoszącym 320 cm, rosnąca na terenie Ogrodu Dolnego Parku Branickich, na działce nr. geod. 1742/2, w obrębie 11 – Śródmieście, stanowiącej własność Gminy Białystok;
- 3) lipa szerokolistna (*Tilia platyphyllos*) o obwodzie pnia mierzonym na wysokości 130 cm wynoszącym 342 cm, rosnąca przy ul. Władysława Wysockiego 63, na działce nr. geod. 130/3, w obrębie 13 – Białostoczek Północ, stanowiącej własność Gminy Białystok w trwałym zarządzie Cmentarza Miejskiego w Białymstoku;
- 4) klon zwyczajny (*Acer platanoides*) o obwodzie pnia mierzonym na wysokości 130 cm wynoszącym 310 cm, rosnący na terenie Parku Konstytucji 3 Maja przy ul. 11 Listopada, na działce nr geod. 1998/2, w obrębie 11 – Śródmieście, stanowiącej własność Gminy Białystok.

§ 2. Szczegółową lokalizację poszczególnych drzew wraz z ich współrzędnymi geodezyjnymi oraz wysokościami określają załączniki nr 1, 2, 3, 4 do niniejszej uchwały.

§ 3. Szczególnym celem ochrony pomników przyrody, o których mowa w § 1 jest zachowanie wartości przyrodniczych i krajobrazowych tworów przyrody ożywionej, wyróżniających się szczególnymi cechami osobniczymi, takimi jak rozmiar i wiek.

§ 4. W stosunku do pomników przyrody, o których mowa w § 1 wprowadza się następujące zakazy:

- 1) niszczenia, uszkodzenia lub przekształcania obiektu lub obszaru,
- 2) uszkodzenia i zanieczyszczenia gleby,
- 3) dokonywania zmian stosunków wodnych, jeżeli zmiany te nie służą ochronie przyrody albo racjonalnej gospodarce rolnej, leśnej, wodnej lub rybackiej,

¹⁾Zmiany tekstu jednolitego wymienionej ustawy zostały ogłoszone w Dz. U. z 2025 r. poz. 1436, z 2026 r. poz. 252.

- 4) zmiany sposobu użytkowania ziemi,
- 5) umieszczania tablic reklamowych.

§ 5. W stosunku do pomników przyrody, o których mowa w § 1, w ramach ochrony czynnej ustala się:

- 1) obowiązek stałego monitoringu stanu zdrowotnego pomników przyrody i w razie potrzeby wykonywanie zabiegów pielęgnacyjnych i zabezpieczających,
- 2) wykonywanie działań ochronnych w celu utrzymania właściwego stanu pomników przyrody i realizacji celów ochrony,
- 3) obowiązek stałego monitoringu oznakowania pomników przyrody i uzupełniania jego braków.

§ 6. Koszty utrzymania i pielęgnacji pomników przyrody ponosi Gmina Białystok.

§ 7. Nadzór nad pomnikami przyrody sprawuje Prezydent Miasta Białegostoku.

§ 8. Wykonanie uchwały powierza się Prezydentowi Miasta Białegostoku.

§ 9. Uchwała wchodzi w życie po upływie 14 dni od dnia ogłoszenia w Dzienniku Urzędowym Województwa Podlaskiego.

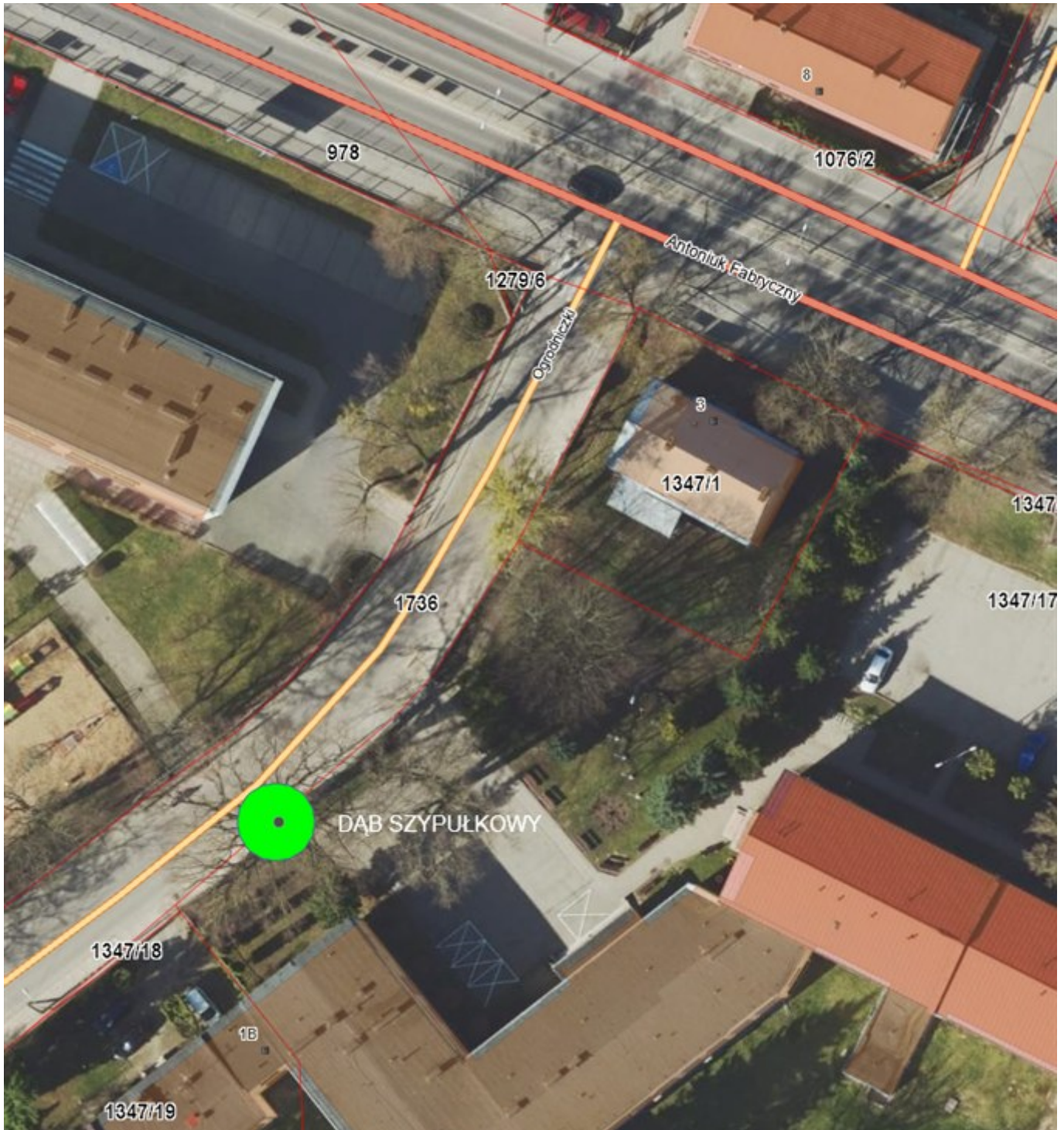
Przewodnicząca Rady
Katarzyna Jamróż

Załącznik Nr 1 do uchwały Nr XXIV/390/26
Rady Miasta Białystok
z dnia 30 marca 2026 r.

Lokalizacja pomnika przyrody - dębu szypułkowego rosnącego przy ul. Ogrodniczki

Współrzędne geodezyjne drzewa: X: 594610.32, Y: 775870.90 (układ współrzędnych PL-1992)

Wysokość drzewa: 26 m



skala 1:500

Załącznik Nr 2 do uchwały Nr XXIV/390/26

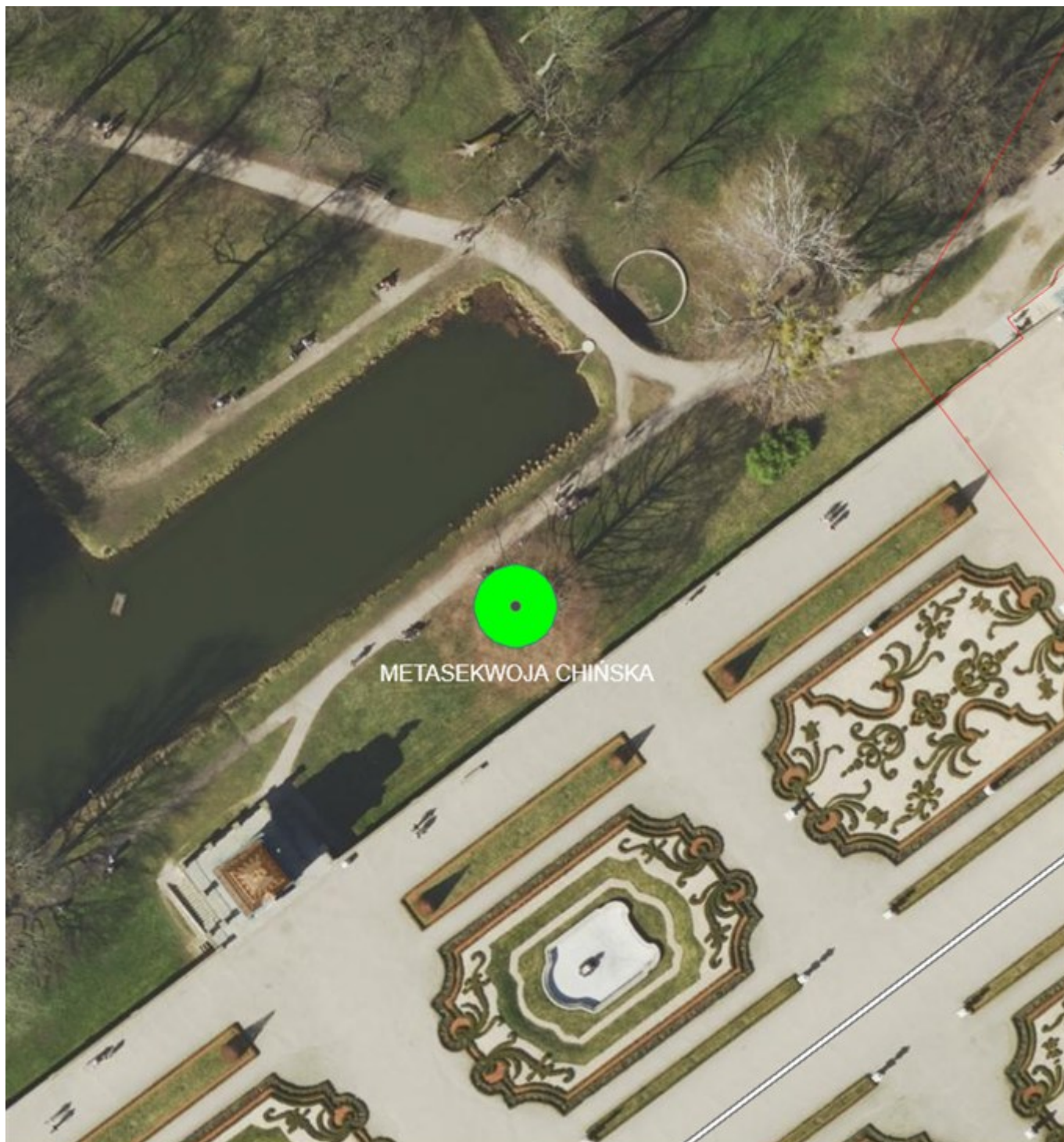
Rady Miasta Białystok

z dnia 30 marca 2026 r.

Lokalizacja pomnika przyrody - metasekwoi chińskiej rosnącej w Ogrodzie Dolnym Parku Branickich

Współrzędne geodezyjne drzewa: X: 593131.00, Y: 778442.21 (układ współrzędnych PL-1992)

Wysokość drzewa: 20 m



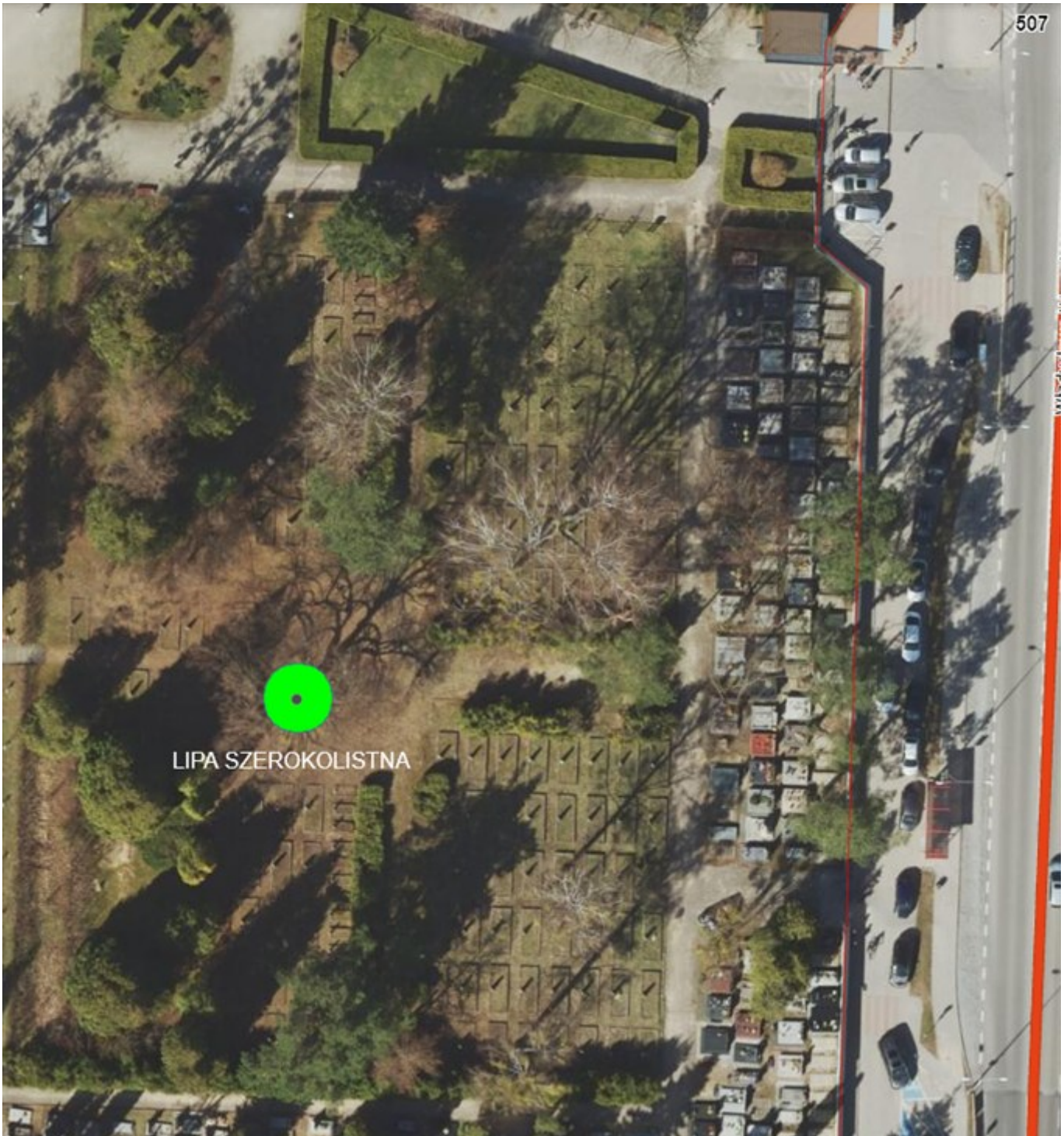
skala 1:500

Załącznik Nr 3 do uchwały Nr XXIV/390/26
Rady Miasta Białystok
z dnia 30 marca 2026 r.

Lokalizacja pomnika przyrody - lipy szerokolistnej rosnącej na terenie Cmentarza Miejskiego

Współrzędne geodezyjne drzewa: X: 596405.92, Y: 779669.49 (układ współrzędnych PL-1992)

Wysokość drzewa: 20 m



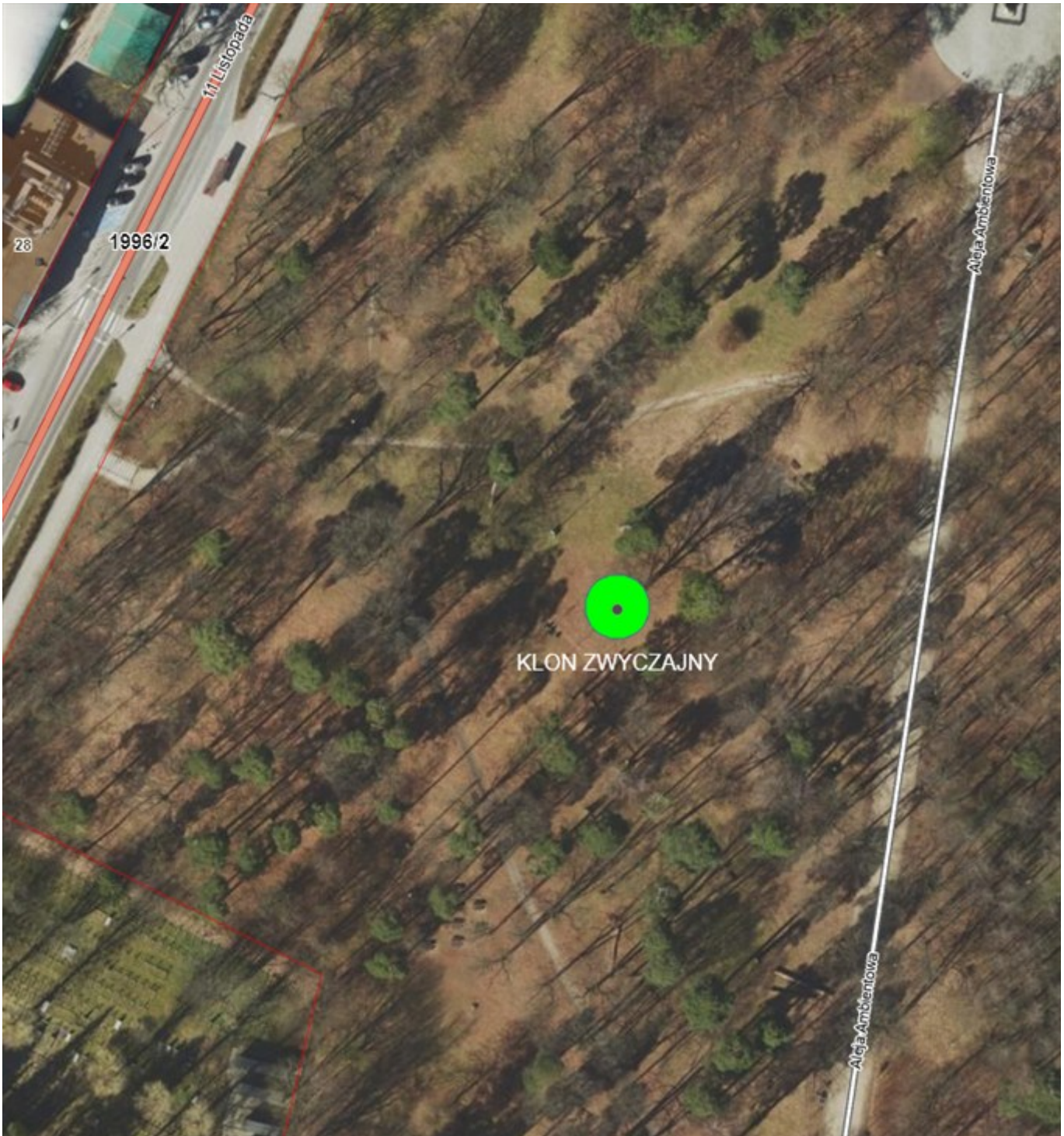
skala 1:500

Załącznik Nr 4 do uchwały Nr XXIV/390/26
Rady Miasta Białystok
z dnia 30 marca 2026 r.

Lokalizacja pomnika przyrody - klonu zwyczajnego rosnącego na terenie Parku Konstytucji 3 Maja

Współrzędne geodezyjne drzewa: X: 592030.73, Y: 778435.24 (układ współrzędnych PL-1992)

Wysokość drzewa: 24 m



skala 1:1000