



# DZIENNIK URZĘDOWY

## WOJEWÓDZTWA PODKARPACKIEGO

---

Rzeszów, dnia 22 czerwca 2015 r.

Poz. 1884

### UCHWAŁA NR VIII/80/15 RADY MIEJSKIEJ W RYMANOWIE

z dnia 9 czerwca 2015 r.

#### **w sprawie zaliczenia dróg na terenie gminy Rymanów do kategorii dróg gminnych.**

Na podstawie art. 7 ust. 1 i 2 ustawy z dnia 21 marca 1985 r. o drogach publicznych (t.j. Dz. U. z 2015 r. poz. 460. ze zm.) i art. 18 ust. 2 pkt.15 ustawy z dnia 8 marca 1990 r. o samorządzie gminnym Dz. U. z 2013 r. poz. 594 ze zm.), po zaznajomieniu się z opinią Zarządu Powiatu Krośnieńskiego zawartą w Uchwale Nr 82/2015 z dnia 27.05.2015 r. -

#### **Rada Miejska w Rymanowie uchwala, co następuje:**

§ 1. Zalicza się do kategorii dróg gminnych niżej wymienione drogi położone na terenie Gminy Rymanów i stanowiące jej własność:

- 1) w Rymanowie Zdroju droga stanowiąca działkę o nr ewid. dr 361 - ul. Dębowa, droga stanowiąca działki o nr ewid. dz. 708/30, 750/12, 750/16, 750/18, 750/20 - ul. Nad Wodospadem,
- 2) w miejscowości Sieniawa droga stanowiąca działki nr 1135/11 - ul. Dworska,
- 3) w miejscowości Wróblak Królewski droga stanowiąca działki nr 1010/2 - przedłużenie drogi na działce nr ewid. 4336/2 i 4337/1 w Klimkówce,
- 4) w miejscowości Posada Górna droga stanowiąca działki nr 884/2, 883/2, 882/2, 868/6, 875/3, 868/4 boczna drogi DW887.

§ 2. Integralną część niniejszej uchwały stanowią: załączniki nr 1- 5, przedmiotowe fragmenty mapy w skali 1:1000 i 1:2000.

§ 3. Wykonanie uchwały zleca się Burmistrzowi Gminy Rymanów.

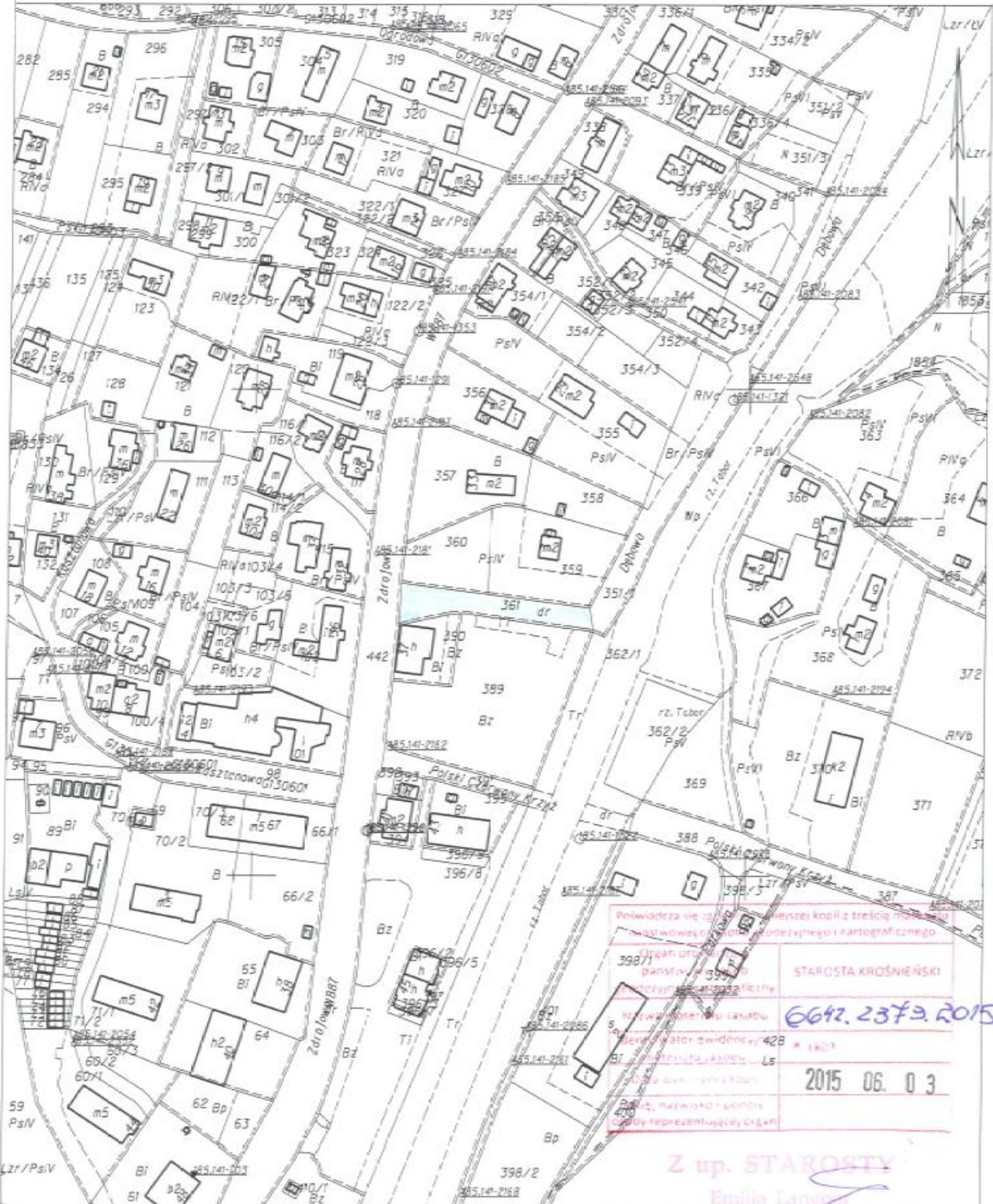
§ 4. Uchwała wchodzi w życie po upływie 14 dni od daty jej ogłoszenia w Dzienniku Urzędowym Województwa Podkarpackiego.

**Przewodnicząca Rady  
Miejskiej w Rymanowie**

**Krystyna Przybyła-Ostap**

KOPIA MAPY EWIDENCYJNEJ  
 SKALA 1:2000  
 obr. Rymanów Zdrój 0014; dz. 361  
 Sekcje mapy: 7.114.28.24

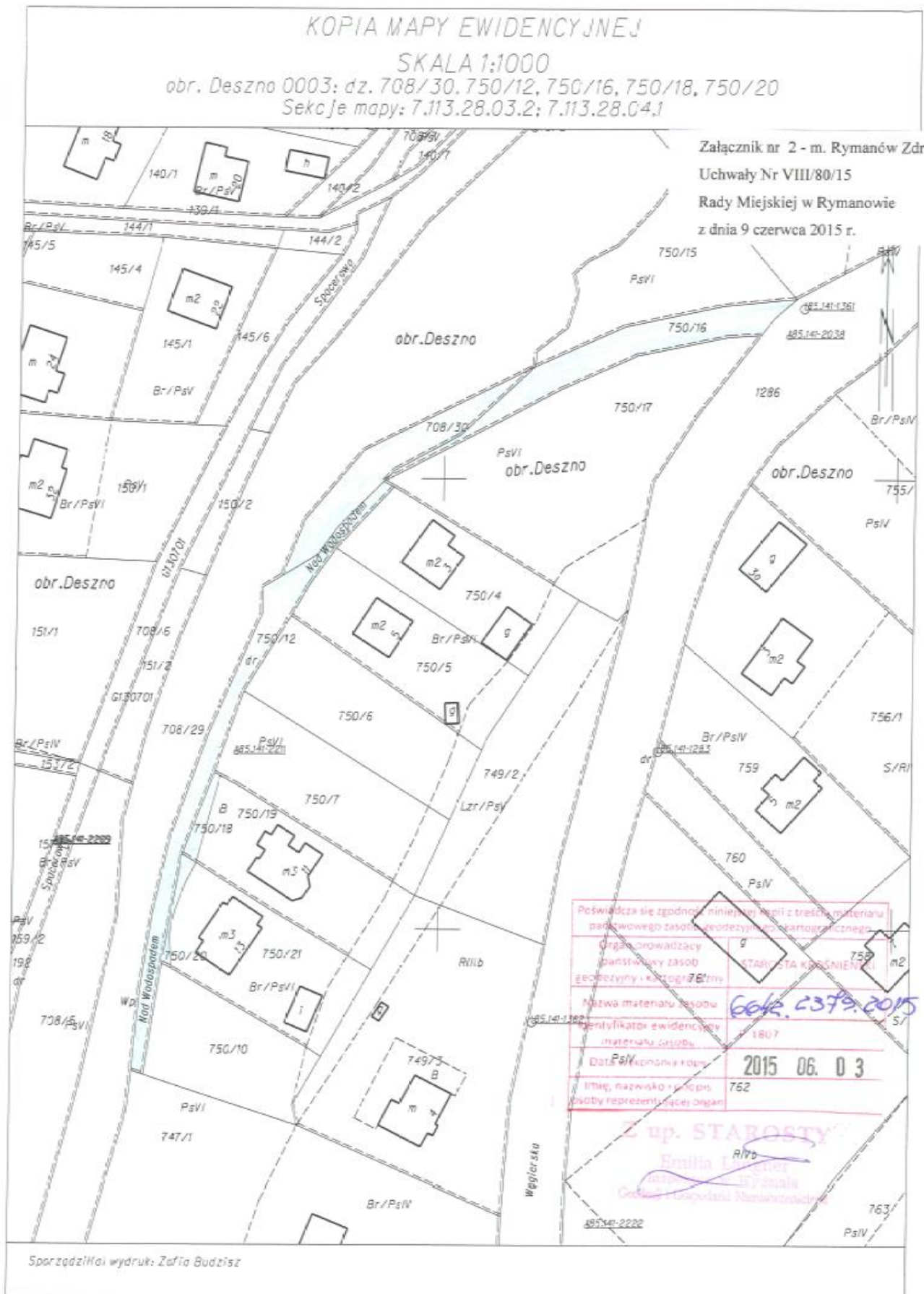
Załącznik nr 1 - m. Rymanów Zdrój  
 Uchwały Nr VIII/80/15  
 Rady Miejskiej w Rymanowie  
 z dnia 9 czerwca 2015 r.



Przywódcza się 12...  
 398/1  
 STAROSTA KROŚNIEŃSKI  
 6642.2373.2015  
 2015 06 03

Z up. STAROSTY  
 Emilia Larysz

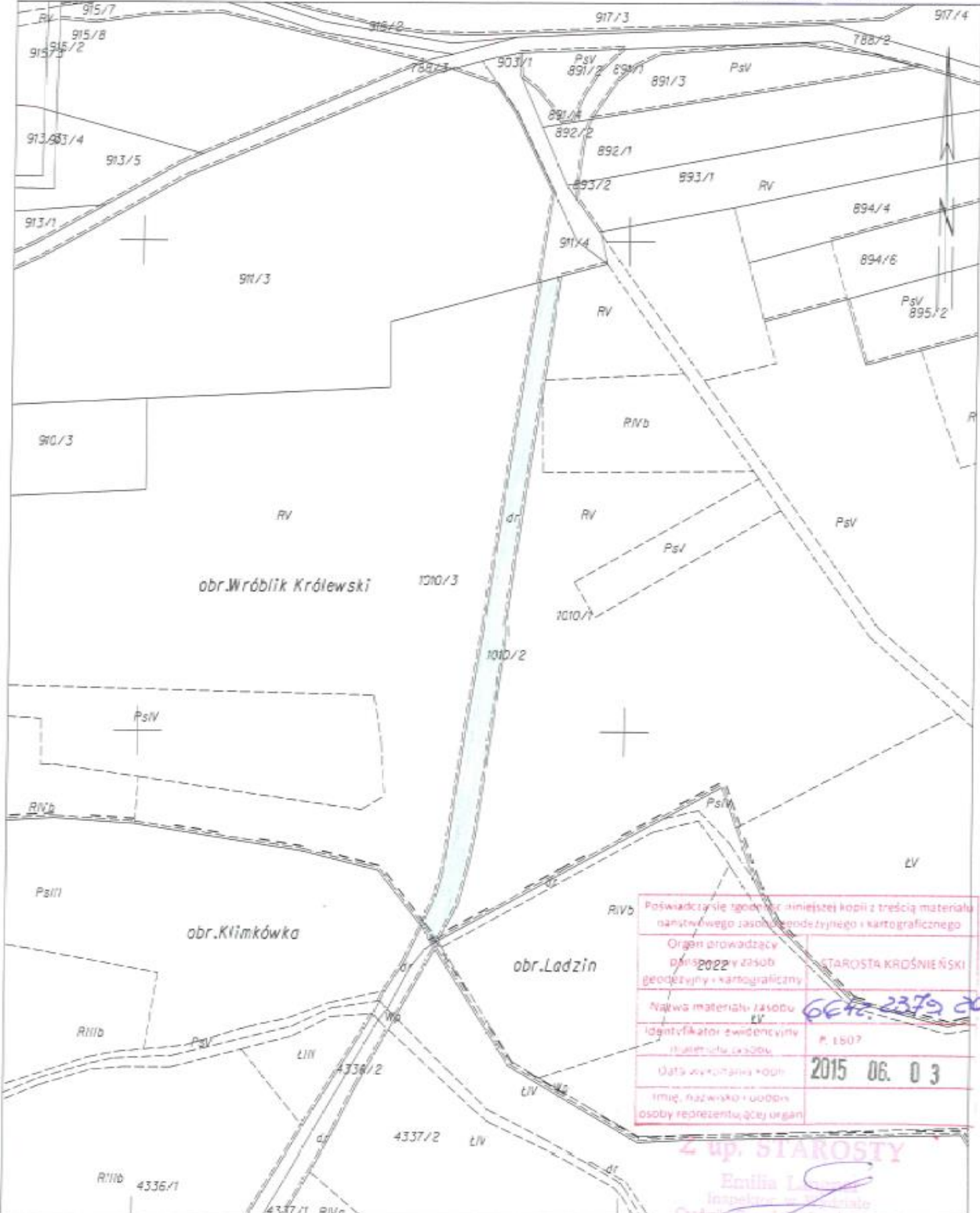
Sporządził/oi wydruk: Zofia Budzisz





KOPIA MAPY EWIDENCYJNEJ  
 SKALA 1:2000  
 obr. Wróblík Królewski 0020: dz. 1010/2  
 Sekcje mapy: 7.115.28.18

Załącznik nr 4 - m. Wróblík Królewski  
 Uchwały Nr VIII/80/15  
 Rady Miejskiej w Rymanowie  
 z dnia 9 czerwca 2015 r.



Poświadczam się zgodę na niniejszej kopii z treścią materiału namalowanego zasobu geodezyjnego i kartograficznego	
Organ prowadzący obręb 2022 w zasob geodezyjny i kartograficzny	STAROSTA KROŚNIEŃSKI
Nazwa materiału zasobu	EV
Identyfikator ewidencyjny (numeracja lokalna)	M. 1507
Data wyrobienia kopii	2015 06. 03
Imię, nazwisko i uodobn osoby reprezentującej organ	

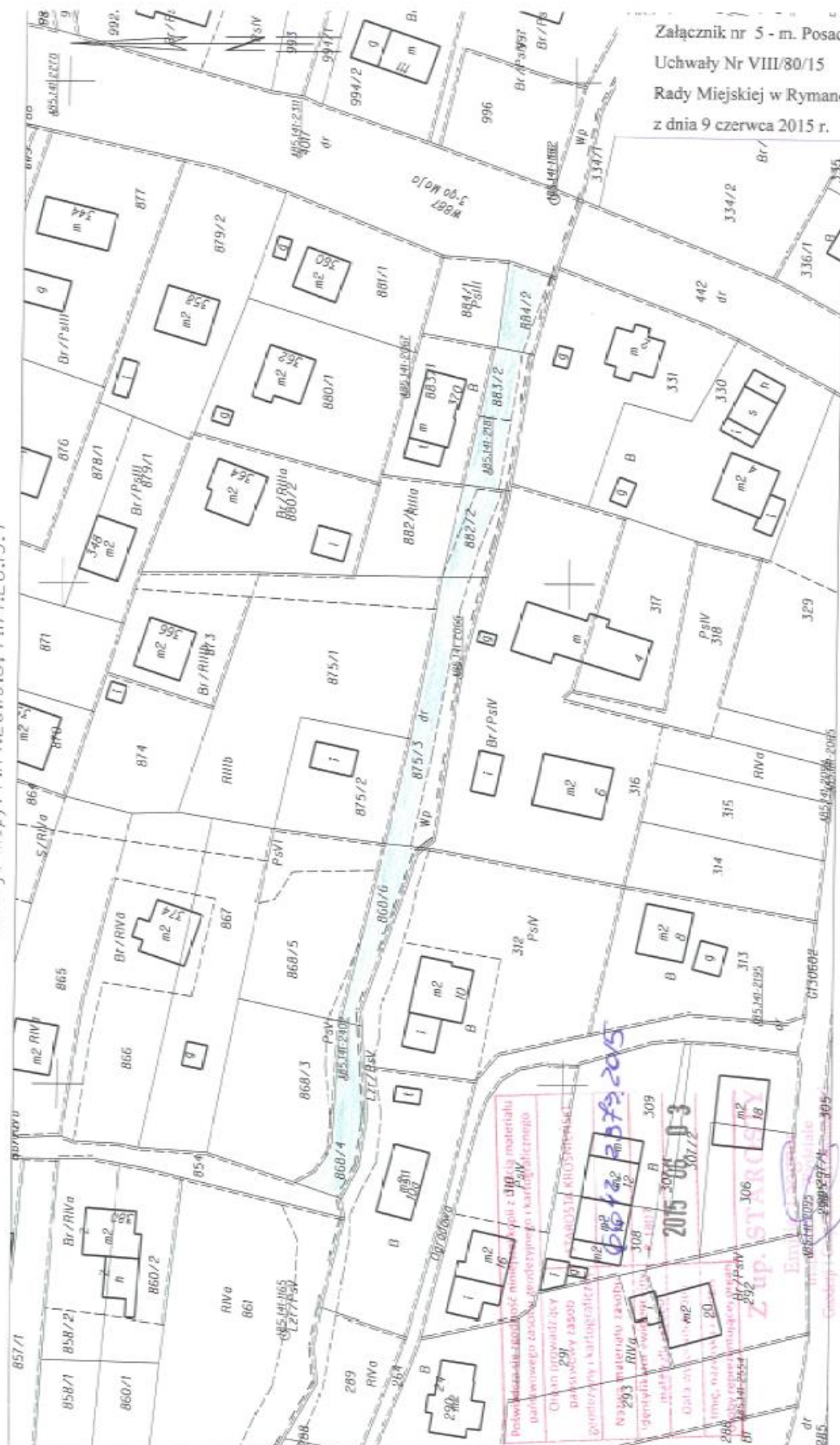
6672-2379 2015

4 up. STAROSTY  
 Emilia L...  
 Inspektor w Zarządzie  
 Gminy Rymanów

KOPIA MAPY EWIDENCYJNEJ

SKALA 1:1000

obr. Posada Górna 0011: dz. 868/4, 868/6, 875/3, 882/2, 883/2, 884/2  
Sekcje mapy: 7.114.28.19.3; 7.114.28.19.4



Załącznik nr 5 - m. Posada Górna  
Uchwały Nr VIII/80/15  
Rady Miejskiej w Rymanowie  
z dnia 9 czerwca 2015 r.

Sporządził: wydruk: Zofia Budzik