



DZIENNIK URZĘDOWY

WOJEWÓDZTWA PODKARPACKIEGO

Rzeszów, dnia 27 sierpnia 2015 r.

Poz. 2493

UCHWAŁA NR VIII/80/2015 RADY GMINY CZARNA

z dnia 13 sierpnia 2015 r.

w sprawie zaliczenia dróg do kategorii dróg gminnych.

Działając na podstawie art. 18 ust. 2 pkt. 15 ustawy z dnia 8 marca 1990 roku o samorządzie gminnym /t.j. Dz. U. z 2013 r., poz. 594 z późn. zm./ w związku z art. 7 ust. 2 i 3 ustawy z dnia 21 marca 1985 r. o drogach publicznych (t.j. Dz. U. z 2015r., poz. 460 z późn. zm.) po zasięgnięciu opinii Zarządu Powiatu Łańcuckiego, Rada Gminy w Czarnej uchwała, co następuje :

§ 1. 1. Zalicza się do kategorii dróg gminnych następujące drogi na terenie Gminy Czarna.

Lp.	Położenie drogi	Nr działki	Dług. w km
1.	Dąbrówki	429	1,65
2.	Czarna	1711/3; 1711/27; 1711/44; cz. dz. 1265; 1319/10	0,90

§ 2. Przebieg dróg, o których mowa w § 1 przedstawiony jest w załącznikach graficznych nr 1-2 do niniejszej uchwały.

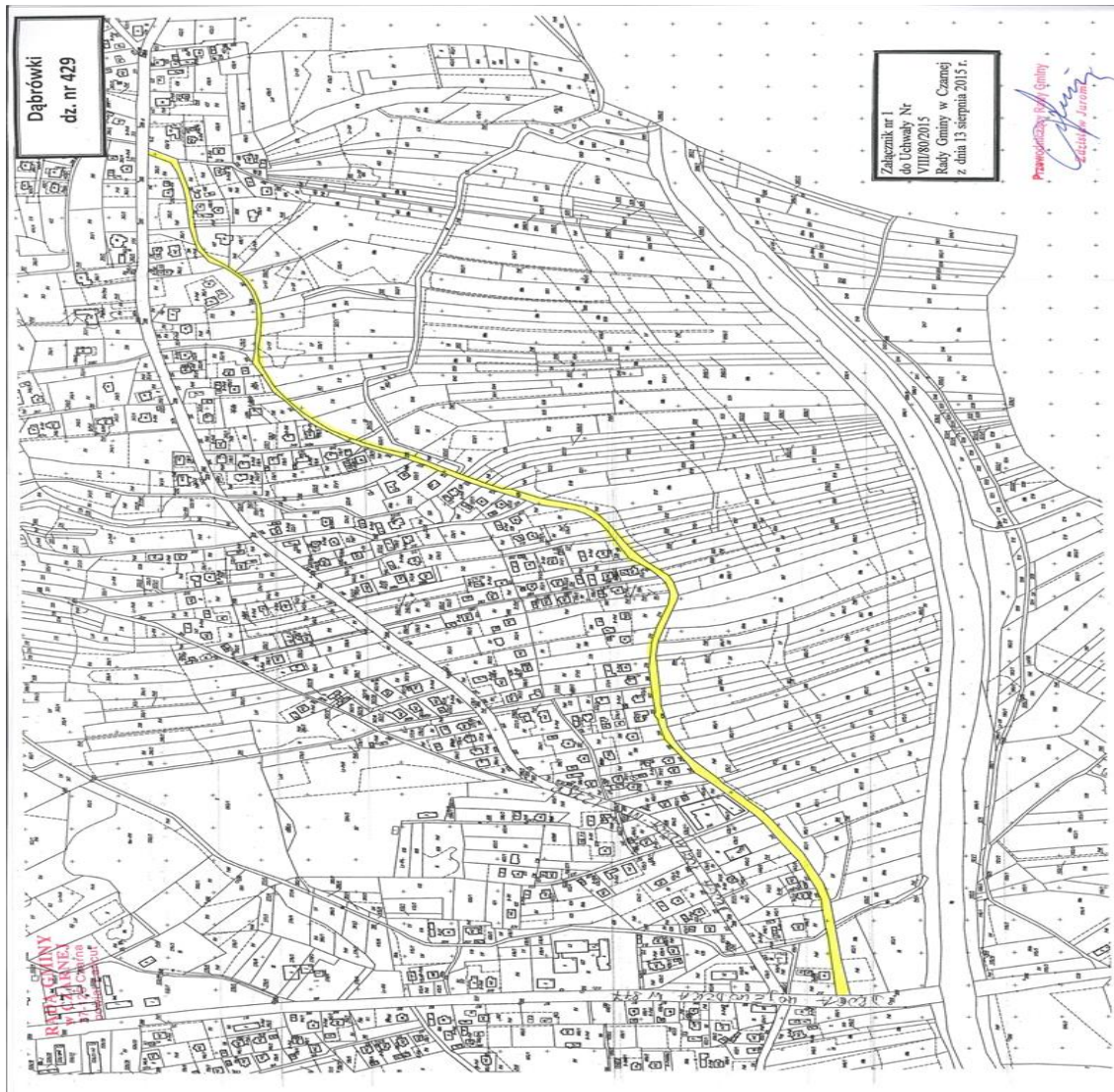
§ 3. Wykonanie uchwały powierza się Wójtowi Gminy Czarna .

§ 4. Uchwała wchodzi w życie po upływie 14 dni od dnia ogłoszenia w Dzienniku Urzędowym Województwa Podkarpackiego.

Przewodniczący Rady Gminy

Zdzisław Jaromi

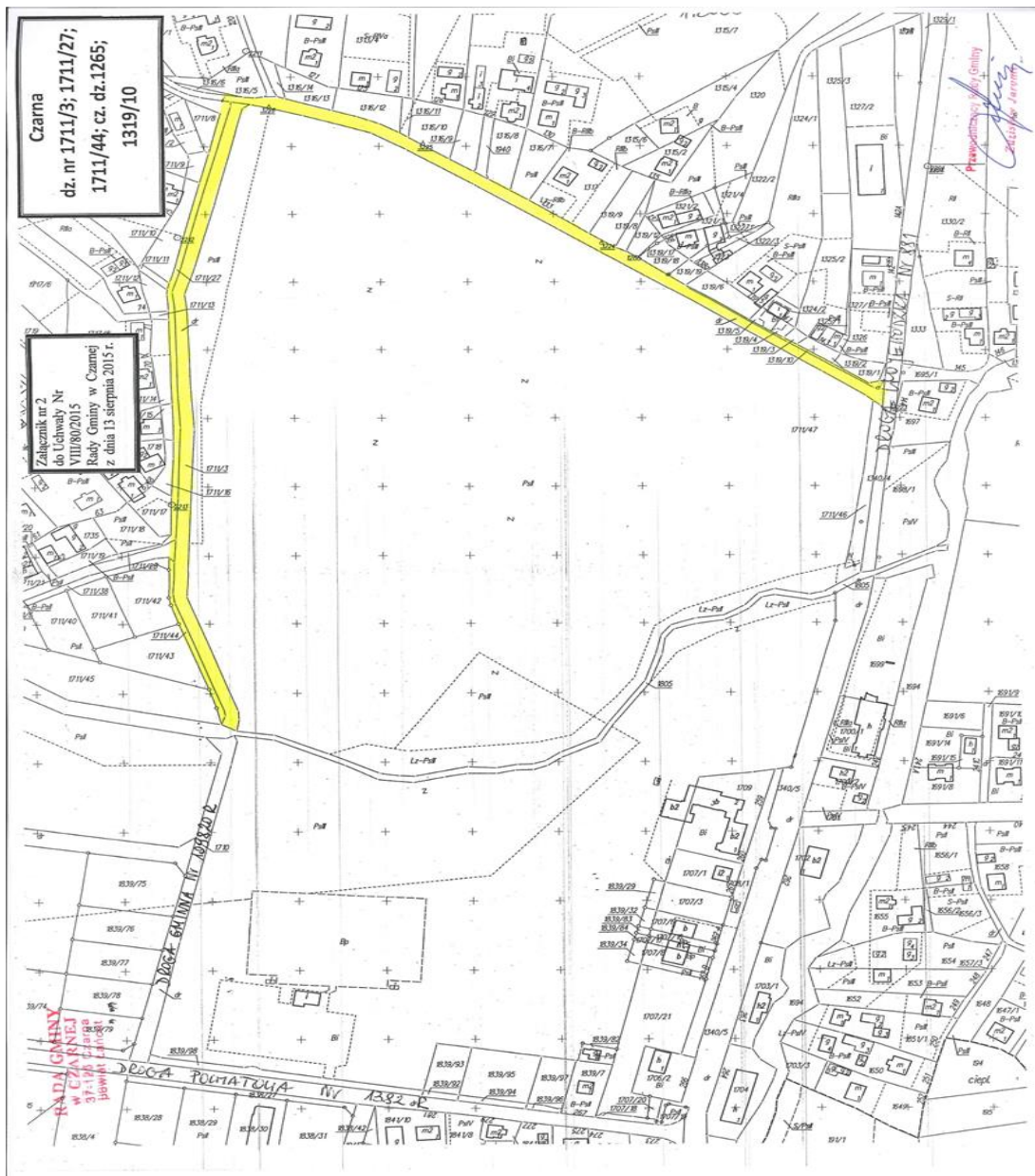
Załącznik Nr 1 do Uchwały Nr VIII/80/2015
Rady Gminy Czarna
z dnia 13 sierpnia 2015 r.



Przewodniczący Rady Gminy

Zdzisław Jaromi

Załącznik Nr 2 do Uchwały Nr VIII/80/2015
Rady Gminy Czarna
z dnia 13 sierpnia 2015 r.



Przewodniczący Rady Gminy

Zdzisław Jaromi