



DZIENNIK URZĘDOWY

WOJEWÓDZTWA PODKARPACKIEGO

Rzeszów, dnia 23 września 2015 r.

Poz. 2710

UCHWAŁA NR VIII/65/2015 RADY MIEJSKIEJ W ULANOWIE

z dnia 21 września 2015 r.

w sprawie zaliczenia dróg położonych na terenie Gminy Ulanów do kategorii dróg gminnych

Na podstawie art. 18 ust. 2 pkt 15 ustawy z dnia 8 marca 1990 r. o samorządzie gminnym /Dz. U. z 2013 r., poz. 594 z późn. zm./, oraz art. 7 ust. 1 i ust. 2 ustawy z dnia 21 marca 1985 r. o drogach publicznych /Dz. U. z 2015 r., poz. 460 z późn. zm./, po zasięgnięciu opinii Zarządu Powiatu Nizańskiego, **Rada Miejska uchwala co następuje:**

§ 1. Zalicza się do kategorii dróg gminnych:

1. drogę oznaczoną w ewidencji gruntów jako działki ewidencyjne Nr 792 /część działki/, 786, 656, położone w miejscowości Dąbrówka o łącznej długości 1,594 km, której przebieg przedstawiony jest w załączniku graficznym Nr 1 do niniejszej uchwały

2. drogę oznaczoną w ewidencji gruntów jako działka ewidencyjna Nr 1380, położona w miejscowości Dąbrówka o długości 0,295 km, której przebieg przedstawiony jest w załączniku graficznym Nr 2 do niniejszej uchwały

3. drogę oznaczoną w ewidencji gruntów jako działka ewidencyjna Nr 1246/2, położona w miejscowości Dąbrówka o długości 1,363 km, której przebieg przedstawiony jest w załączniku graficznym Nr 3 do niniejszej uchwały

4. drogę oznaczoną w ewidencji gruntów jako działki ewidencyjne Nr 1501, 1534 /część działki/, 1480/2 położone w miejscowości Dąbrówka o łącznej długości 0,367 km, której przebieg przedstawiony jest w załączniku graficznym Nr 4 do niniejszej uchwały

5. drogę oznaczoną w ewidencji gruntów jako działkę ewidencyjną Nr 1557 położoną w miejscowości Dąbrówka o łącznej długości 0,385 km, której przebieg przedstawiony jest w załączniku graficznym Nr 5 do niniejszej uchwały

6. drogę oznaczoną w ewidencji gruntów jako działkę ewidencyjną Nr 1590 położoną w miejscowości Dąbrówka o łącznej długości 0,326 km, której przebieg przedstawiony jest w załączniku graficznym Nr 6 do niniejszej uchwały

7. drogę oznaczoną w ewidencji gruntów jako działki ewidencyjne Nr 637, 603, położone w miejscowości Dąbrówka o łącznej długości 0,810 km, której przebieg przedstawiony jest w załączniku graficznym Nr 7 do niniejszej uchwały

8. drogę oznaczoną w ewidencji gruntów jako działka ewidencyjna Nr 698/2, położona w miejscowości Dąbrówka o długości 0,245 km, której przebieg przedstawiony jest w załączniku graficznym Nr 8 do niniejszej uchwały

9. drogę oznaczoną w ewidencji gruntów jako działka ewidencyjna Nr 770, położona w miejscowości Dąbrówka o długości 0,191 km, której przebieg przedstawiony jest w załączniku graficznym Nr 9 do niniejszej uchwały

10. drogę oznaczoną w ewidencji gruntów jako działki ewidencyjne Nr 1695/6 /część działki/, 1737, 1758, 1738, 1965 /część działki/, 1963 /część działki/, 1960 /część działki/, 1947, położone w miejscowości Dąbrówka o łącznej długości 1,770 km, której przebieg przedstawiony jest w załączniku graficznym Nr 10 do niniejszej uchwały

11. drogę oznaczoną w ewidencji gruntów jako działka ewidencyjna Nr 2029 /część działki/, położona w miejscowości Dąbrówka o długości 1,811 km, której przebieg przedstawiony jest w załączniku graficznym Nr 11 do niniejszej uchwały

12. drogę oznaczoną w ewidencji gruntów jako działka ewidencyjna Nr 567, położona w miejscowości Bieliniec o długości 0,404 km, której przebieg przedstawiony jest w załączniku graficznym Nr 12 do niniejszej uchwały

13. drogę oznaczoną w ewidencji gruntów jako działka ewidencyjna Nr 609, położona w miejscowości Bieliniec o długości 3,489 km, której przebieg przedstawiony jest w załączniku graficznym Nr 13 do niniejszej uchwały

14. drogę oznaczoną w ewidencji gruntów jako działki ewidencyjne Nr 403, 109 /część działki/, położone w miejscowości Bieliniec o łącznej długości 0,697 km, której przebieg przedstawiony jest w załączniku graficznym Nr 14 do niniejszej uchwały

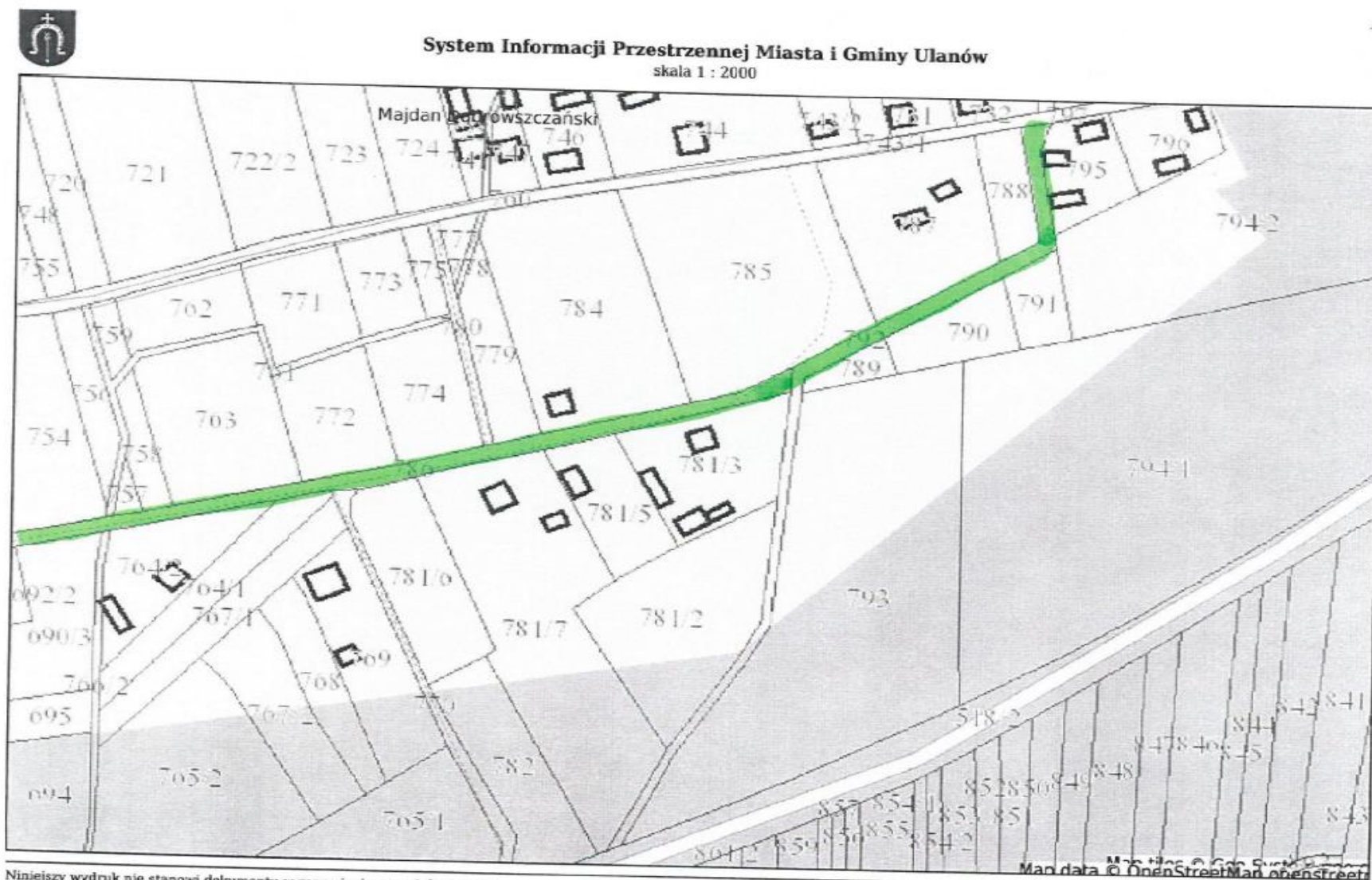
15. drogę oznaczoną w ewidencji gruntów jako działka ewidencyjna Nr 1502 /część działki/, położona w miejscowości Bieliniec o długości 0,307 km, której przebieg przedstawiony jest w załączniku graficznym Nr 15 do niniejszej uchwały

16. drogę oznaczoną w ewidencji gruntów jako działka ewidencyjna Nr 191, położona w miejscowości Dąbrowica o długości 0,441 km, której przebieg przedstawiony jest w załączniku graficznym Nr 16 do niniejszej uchwały.

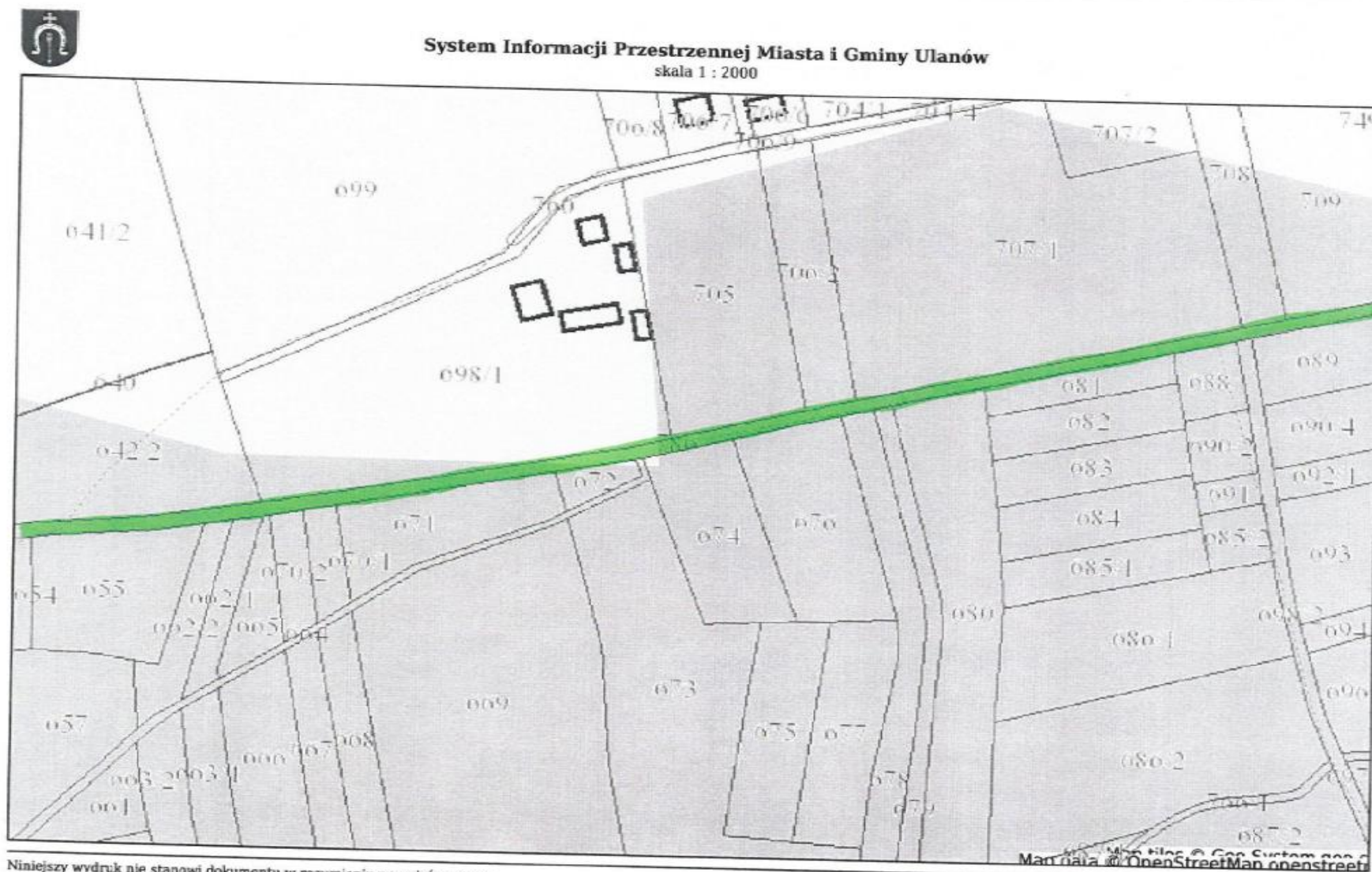
§ 2. Uchwała wchodzi w życie po upływie 14 dni od ogłoszenia w Dzienniku Urzędowym Województwa Podkarpackiego.

**Przewodniczący Rady
Miejskiej w Ulanowie**

Edward Małek

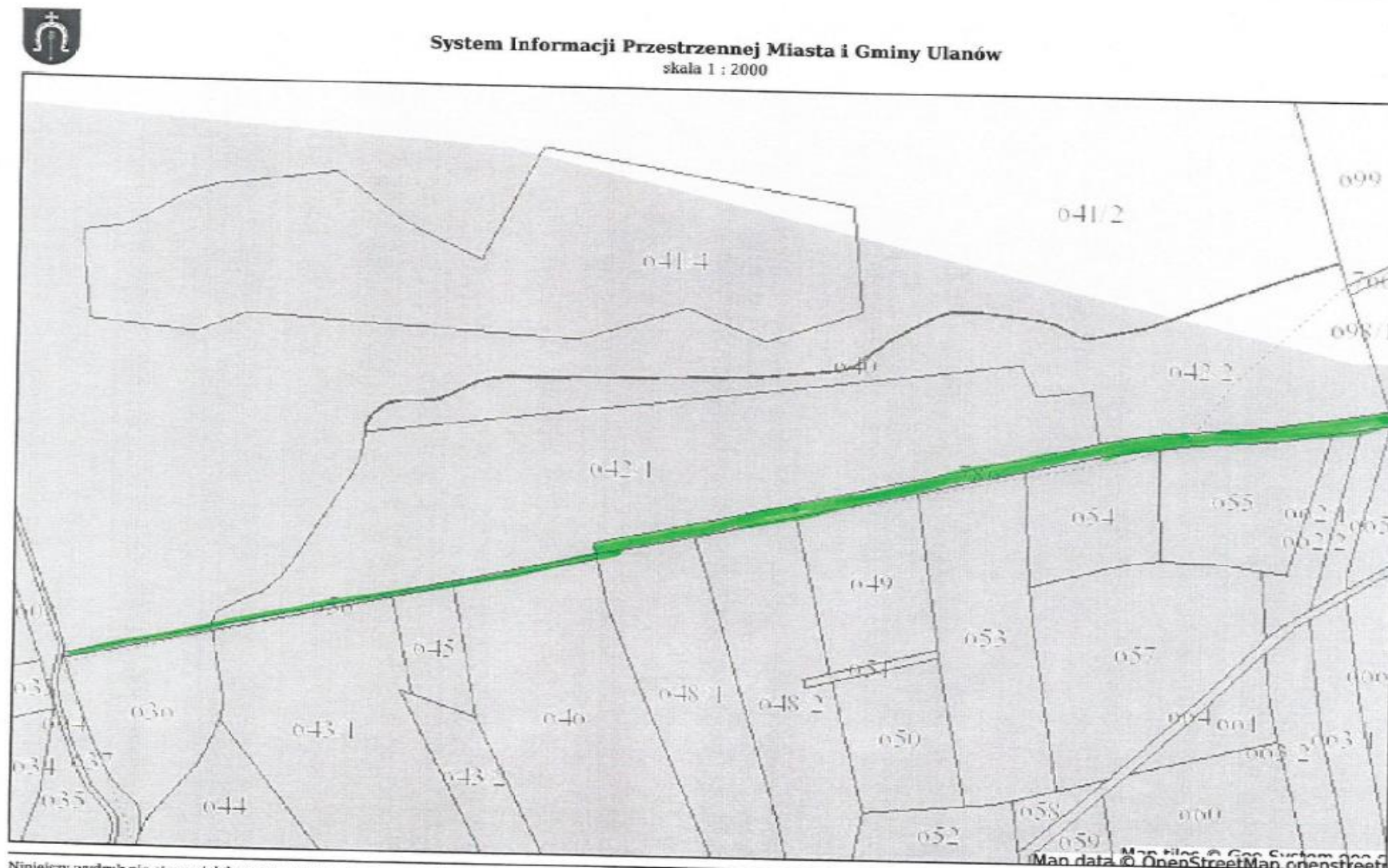


Niniejszy wydruk nie stanowi dokumentu w rozumieniu przepisów prawa
wydrukowano w serwisie ulanow.e-mapa.net dnia 2015-09-15 13:31:34



Niniejszy wydruk nie stanowi dokumentu w rozumieniu przepisów prawa
wydrukowano w serwisie ulanow.e-mapa.net dnia 2015-09-15 13:29:21

Map data © OpenStreetMap contributors



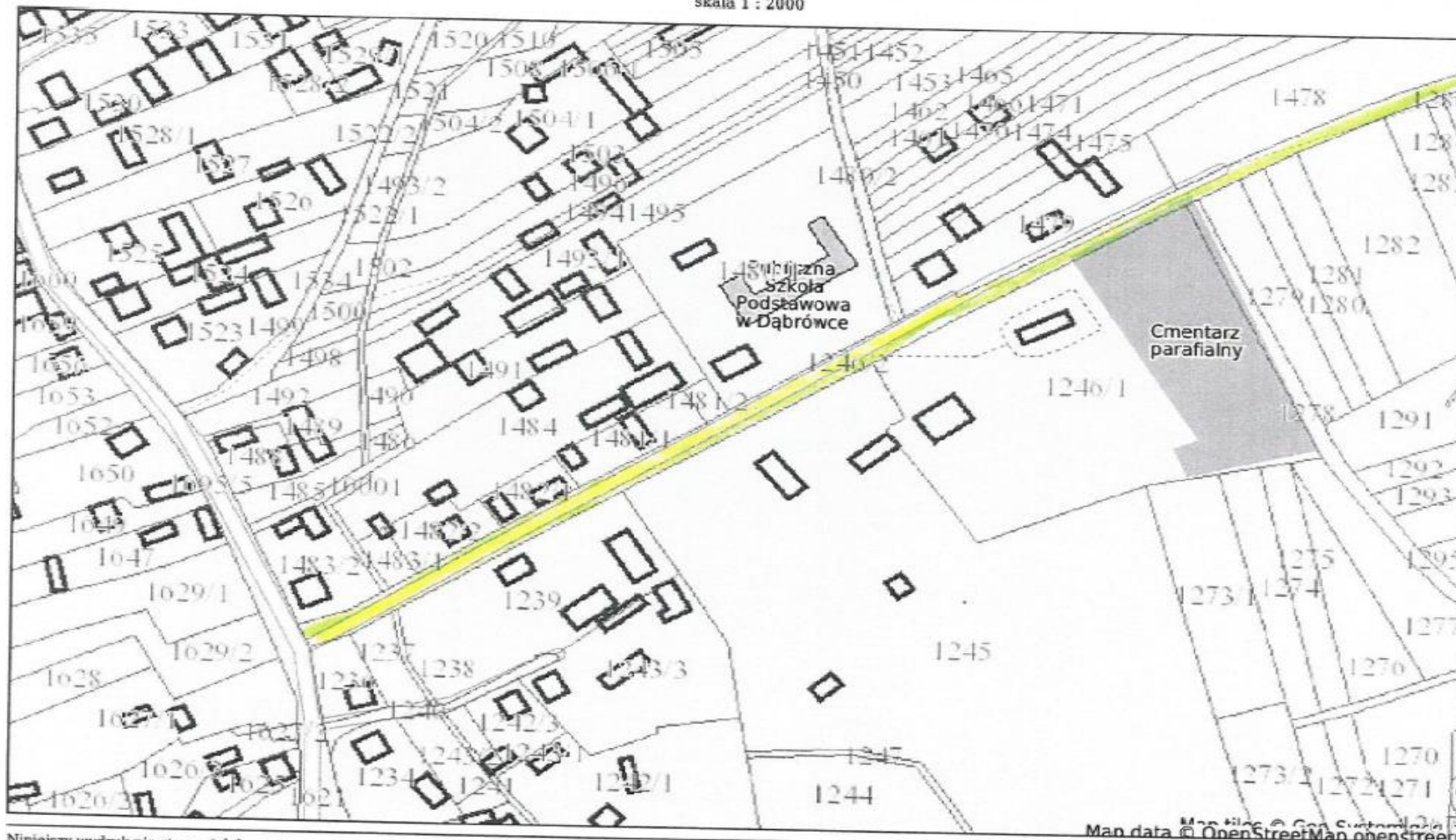
Niniejszy wydruk nie stanowi dokumentu w rozumieniu przepisów prawa
wydrukowano w serwisie ulanow.e-mapa.net dnia 2015-09-15 13:05:13

Map tiles © Geo System s.p.a.
Map data © OpenStreetMap contributors



System Informacji Przestrzennej Miasta i Gminy Ulanów
skala 1 : 2000

3



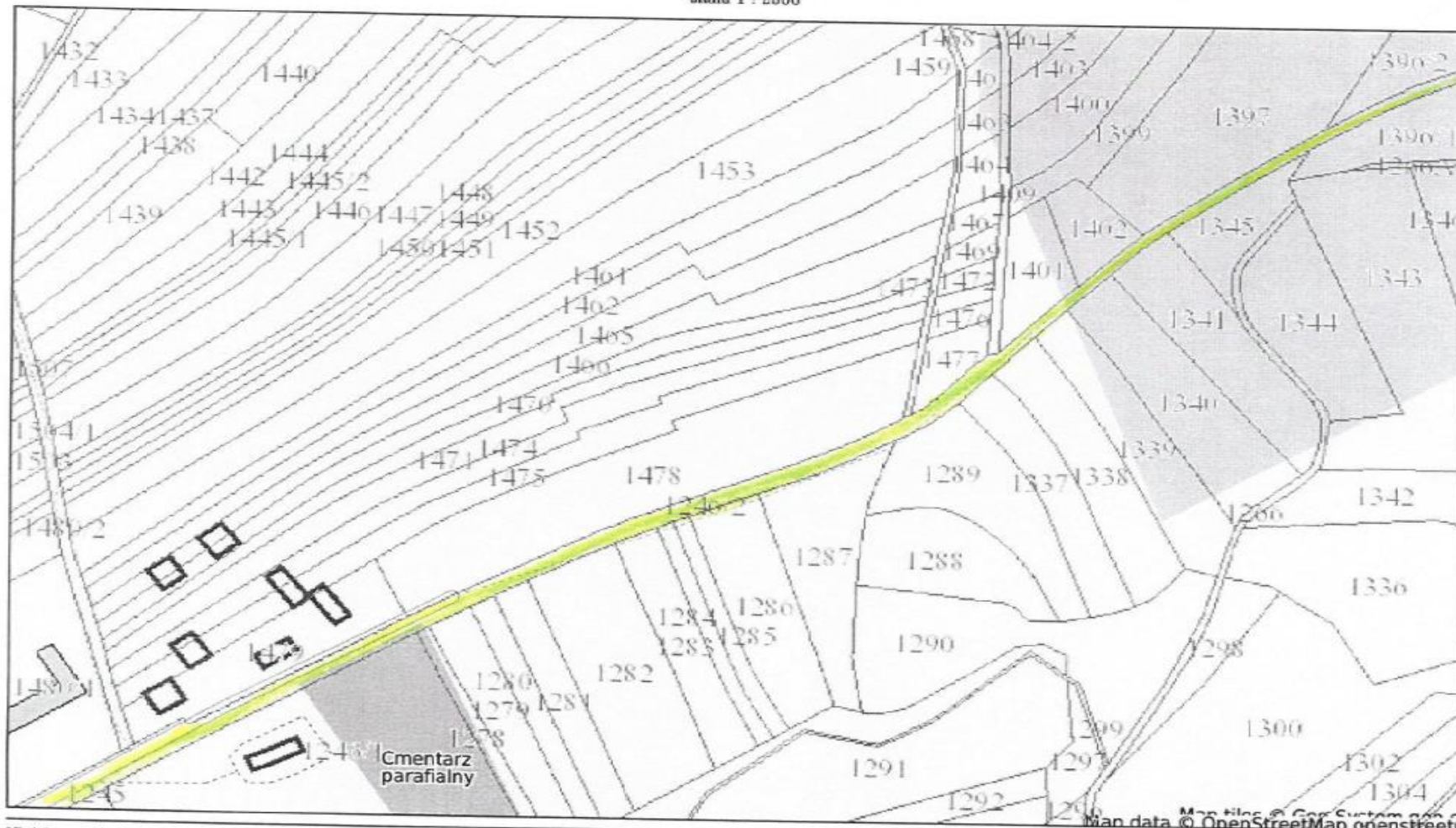
Niniejszy wydruk nie stanowi dokumentu w rozumieniu przepisów prawa
wydrukowano w serwisie ulanow.e-mapa.net dnia 2015-09-15 12:36:22

Map data © OpenStreetMap contributors



System Informacji Przestrzennej Miasta i Gminy Ulanów
skala 1 : 2000

3



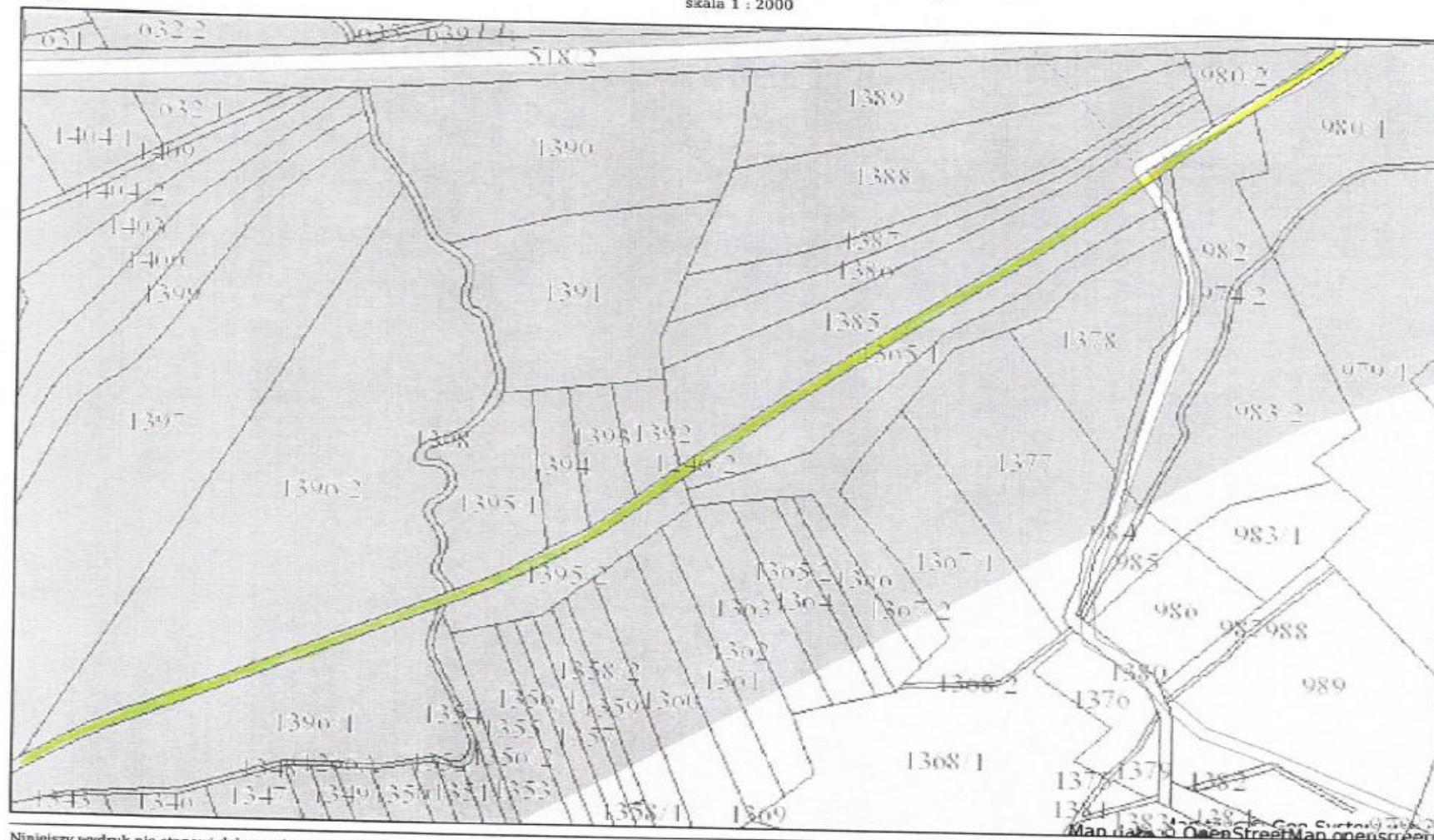
Niniejszy wydruk nie stanowi dokumentu w rozumieniu przepisów prawa
wydrukowano w serwisie ulanow.e-mapa.net dnia 2015-09-15 12:33:51

Map data © OpenStreetMap contributors



System Informacji Przestrzennej Miasta i Gminy Ulanów

skala 1 : 2000



Niniejszy wydruk nie stanowi dokumentu w rozumieniu przepisów prawa
wydrukowano w serwisie ulanow.e-mapa.net dnia 2015-09-15 12:32:21

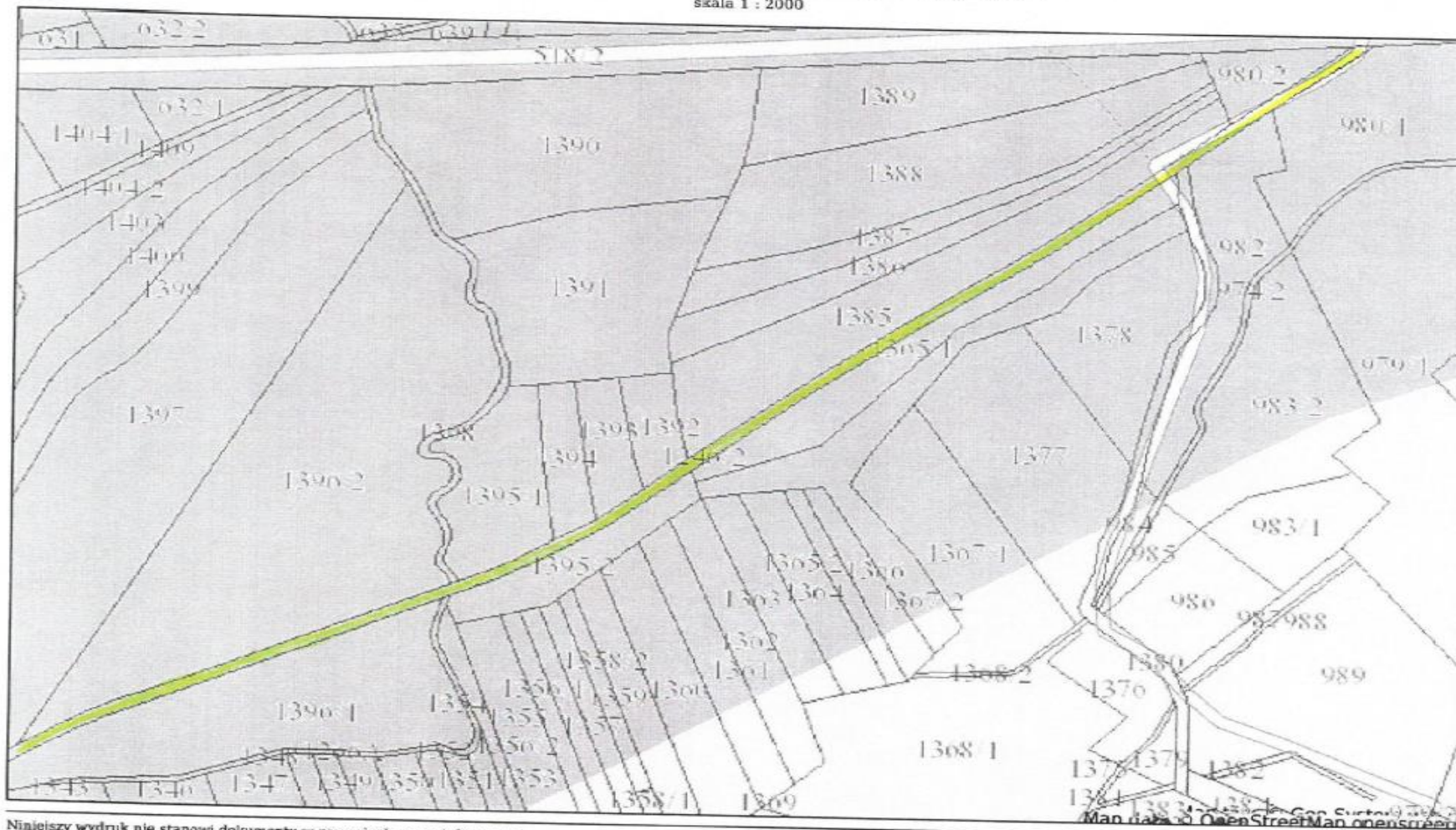
Map data © OpenStreetMap contributors



System Informacji Przestrzennej Miasta i Gminy Ulanów

skala 1 : 2000

3



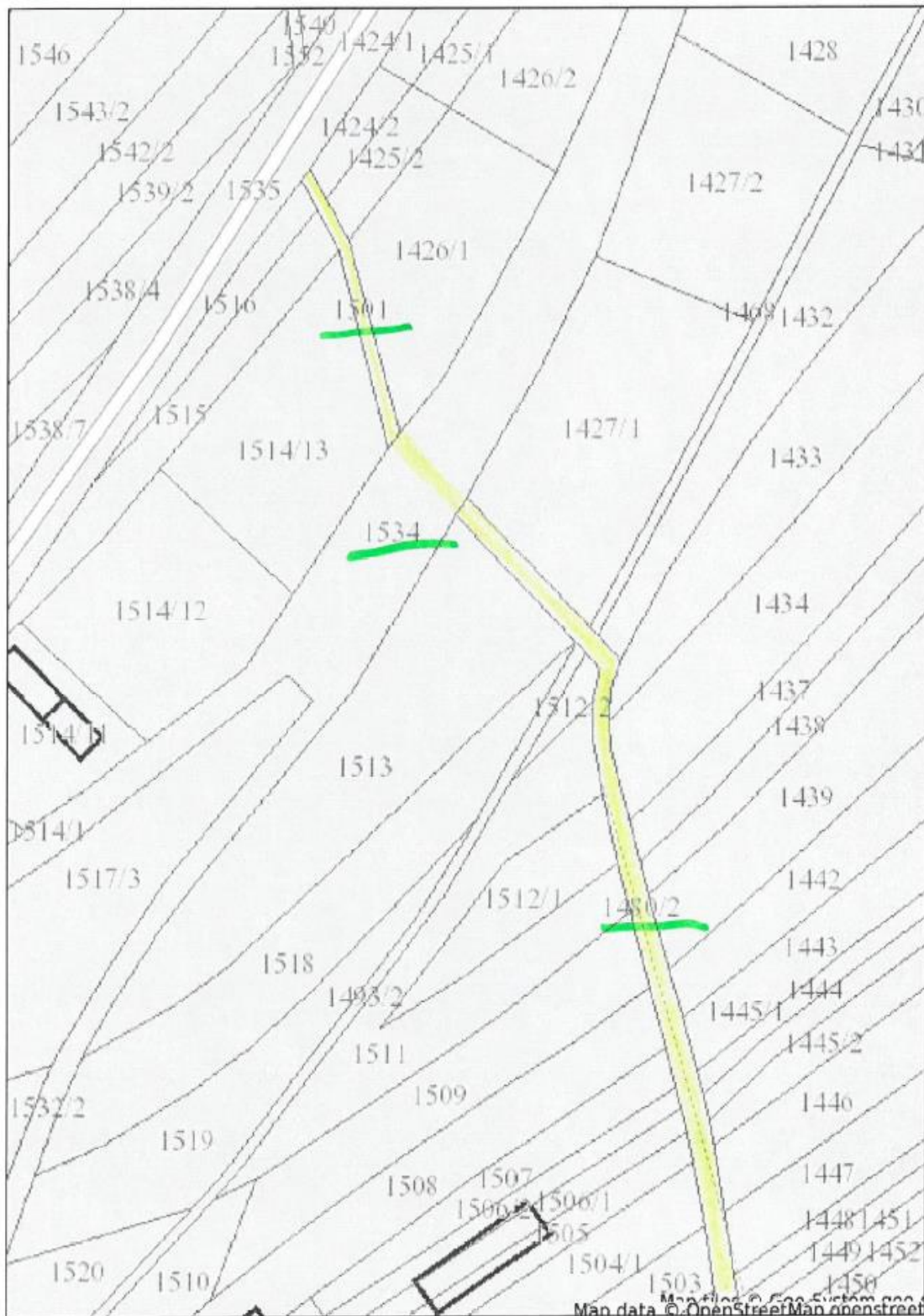
Niniejszy wydruk nie stanowi dokumentu w rozumieniu przepisów prawa
wydrukowano w serwisie ulanow.e-mapa.net dnia 2015-09-15 12:32:21

Map data © OpenStreetMap contributors



System Informacji Przestrzennej Miasta i Gminy Ulanów

skala 1 : 1000





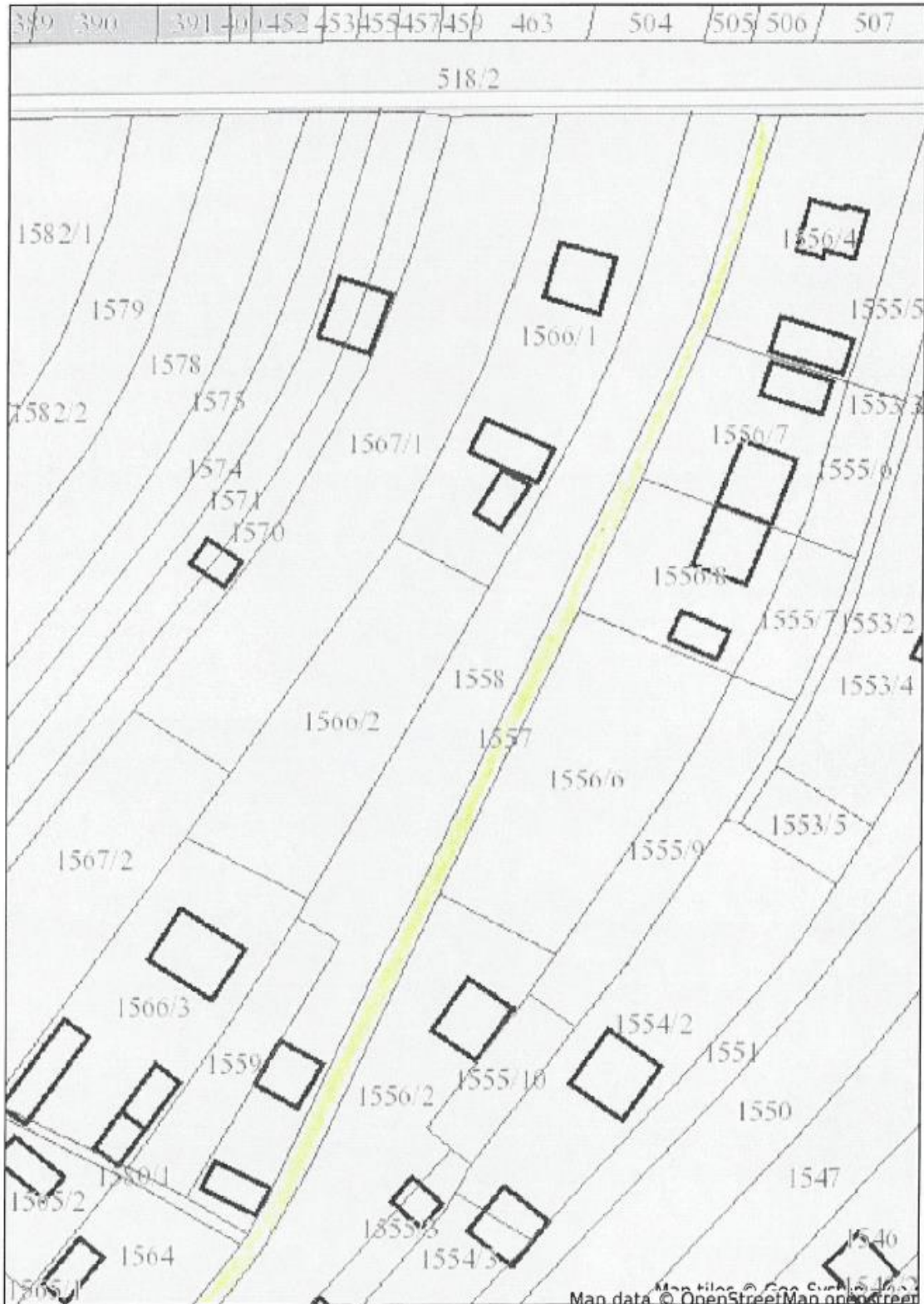
System Informacji Przestrzennej Miasta i Gminy Ulanów

skala 1 : 1000





System Informacji Przestrzennej Miasta i Gminy Ulanów
skala 1 : 1000





System Informacji Przestrzennej Miasta i Gminy Ulanów

skala 1 : 1000



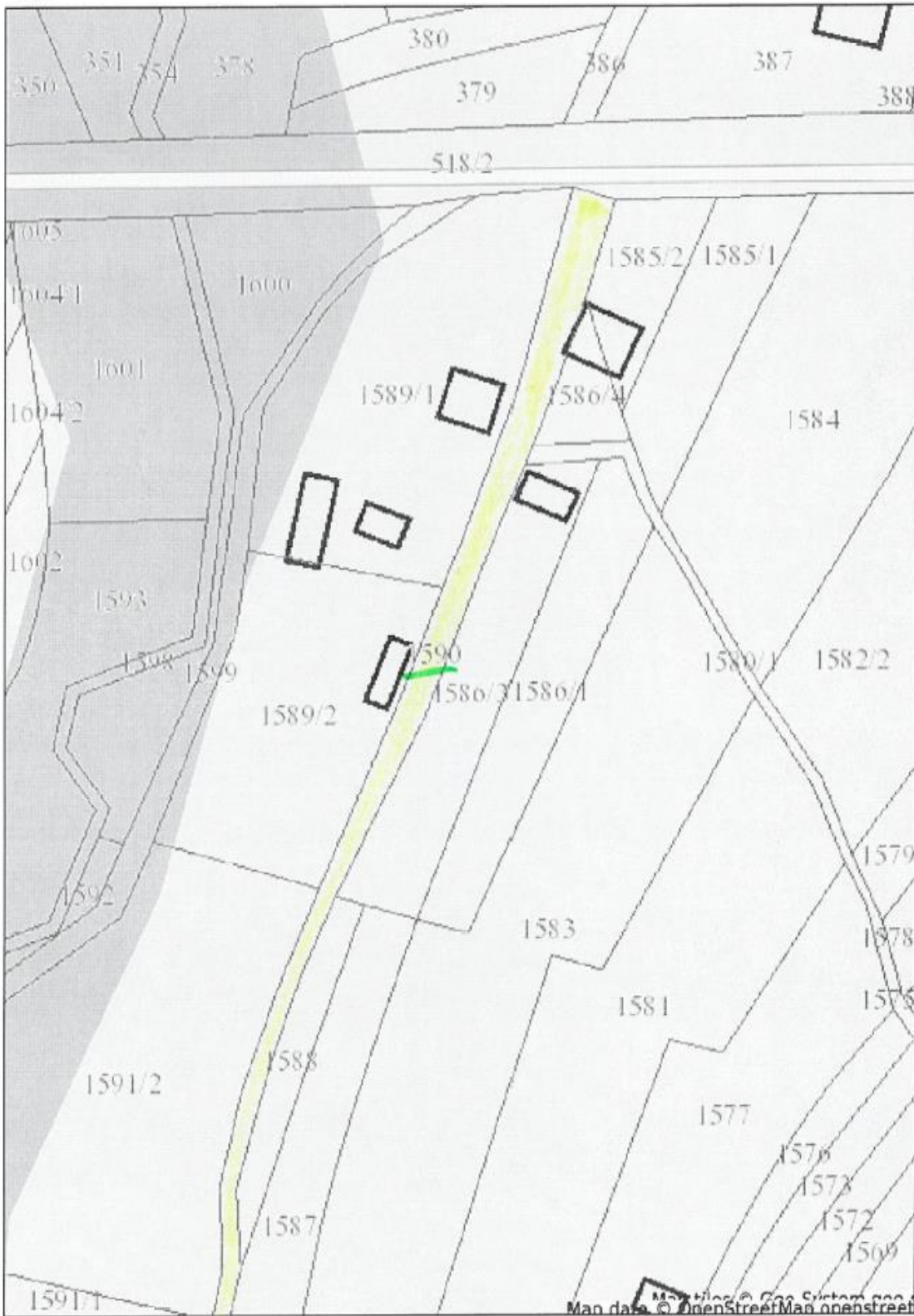
Niniejszy wydruk nie stanowi dokumentu w rozumieniu przepisów prawa
wydrukowano w serwisie ulanow.e-mapa.net dnia 2015-09-15 12:50:41

strona 1



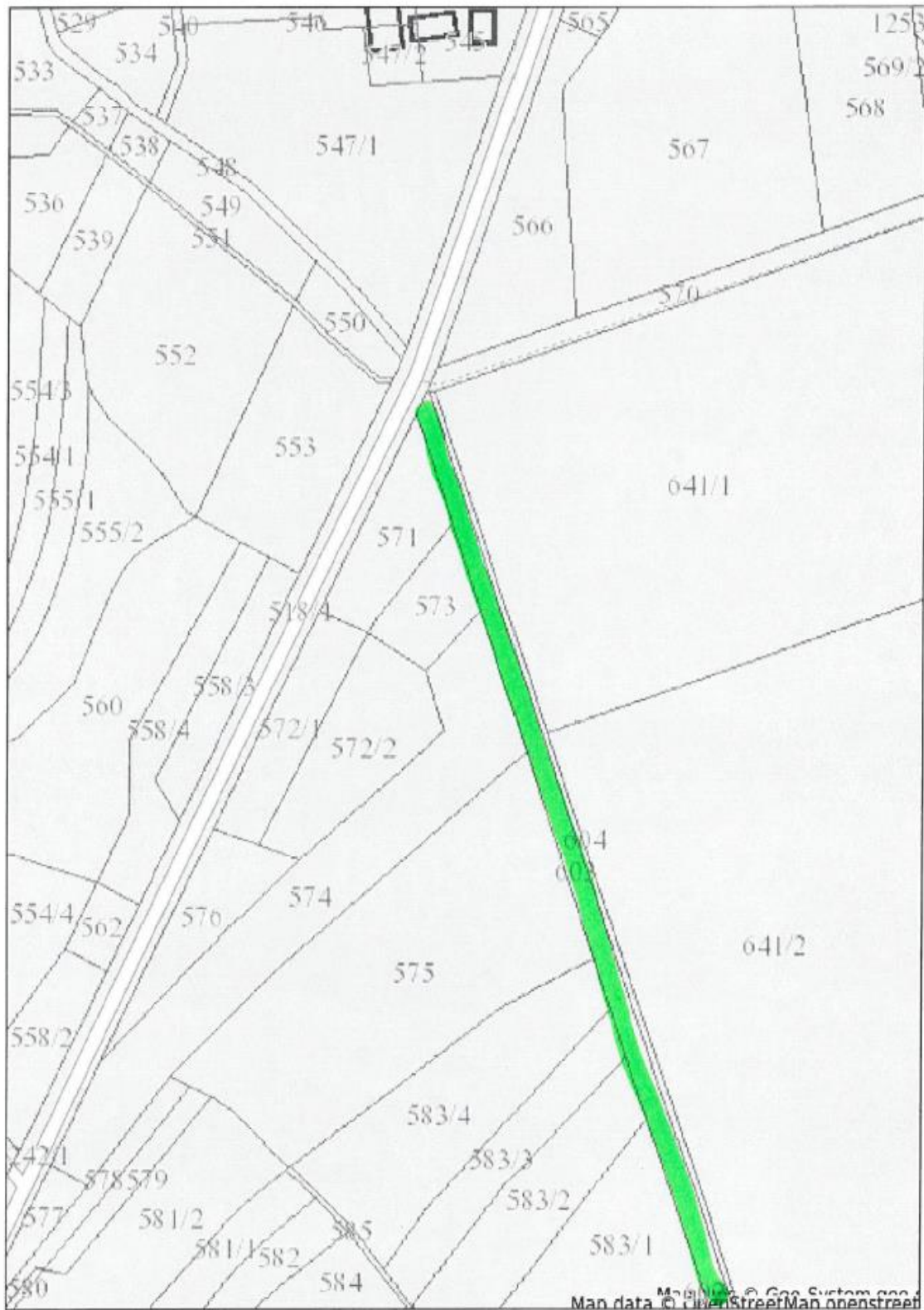
System Informacji Przestrzennej Miasta i Gminy Ulanów

skala 1 : 1000





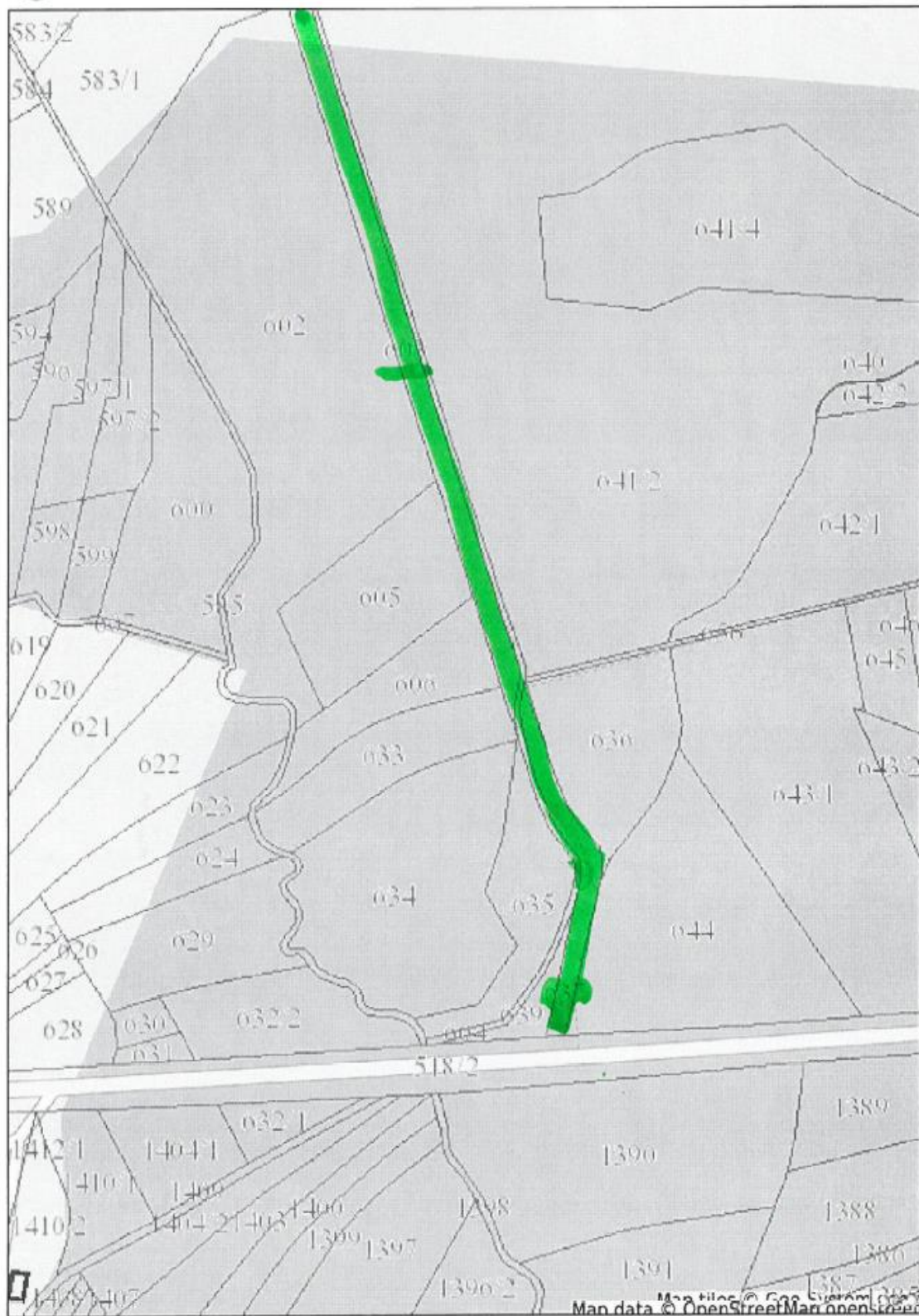
System Informacji Przestrzennej Miasta i Gminy Ulanów
skala 1 : 2000





System Informacji Przestrzennej Miasta i Gminy Ulanów

skala 1 : 2000



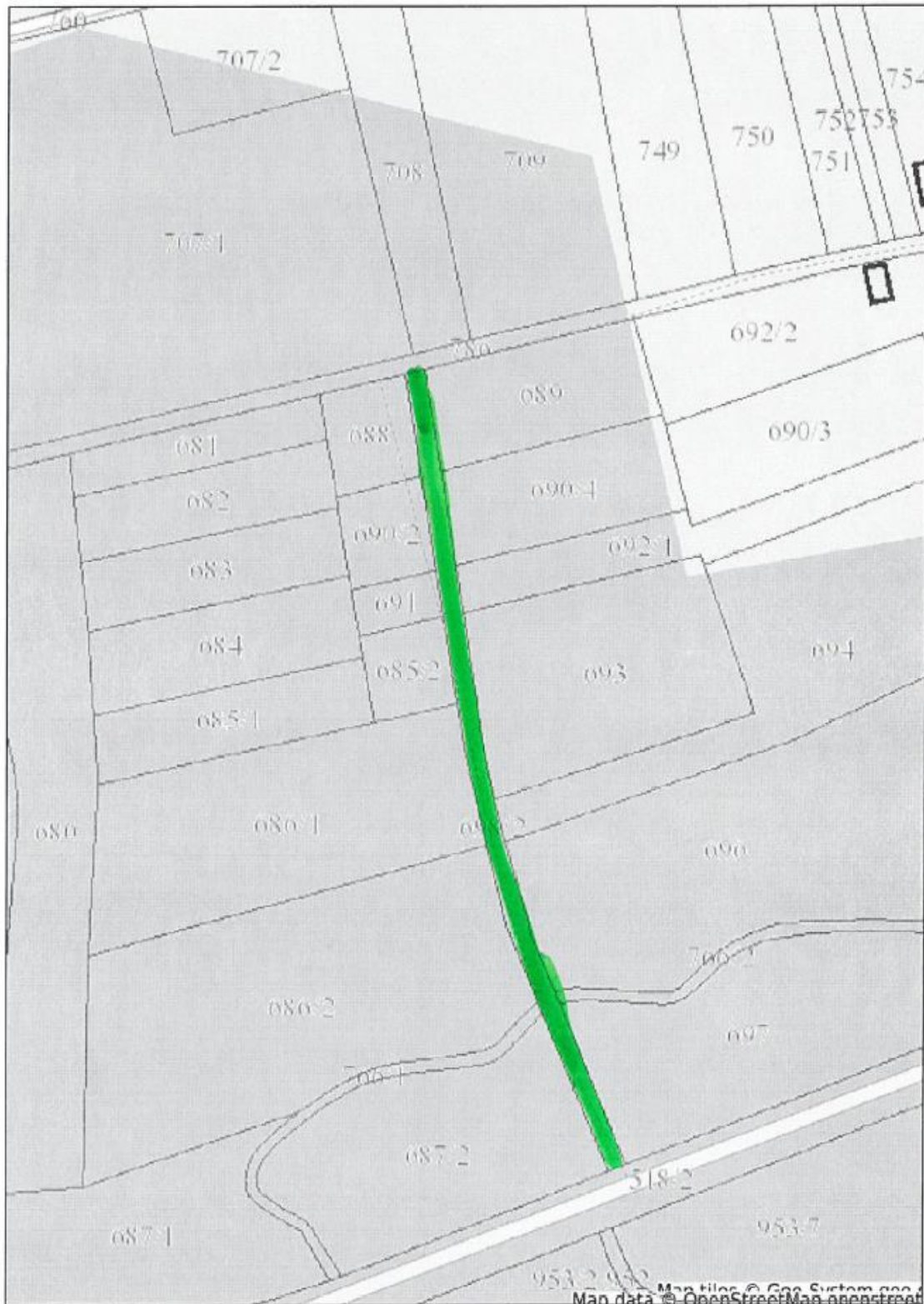
7



System Informacji Przestrzennej Miasta i Gminy Ulanów

skala 1 : 1500

8





System Informacji Przestrzennej Miasta i Gminy Ulanów

skala 1 : 1000

9



Map data © OpenStreetMap contributors



System Informacji Przestrzennej Miasta i Gminy Ulanów

skala 1 : 1500

10



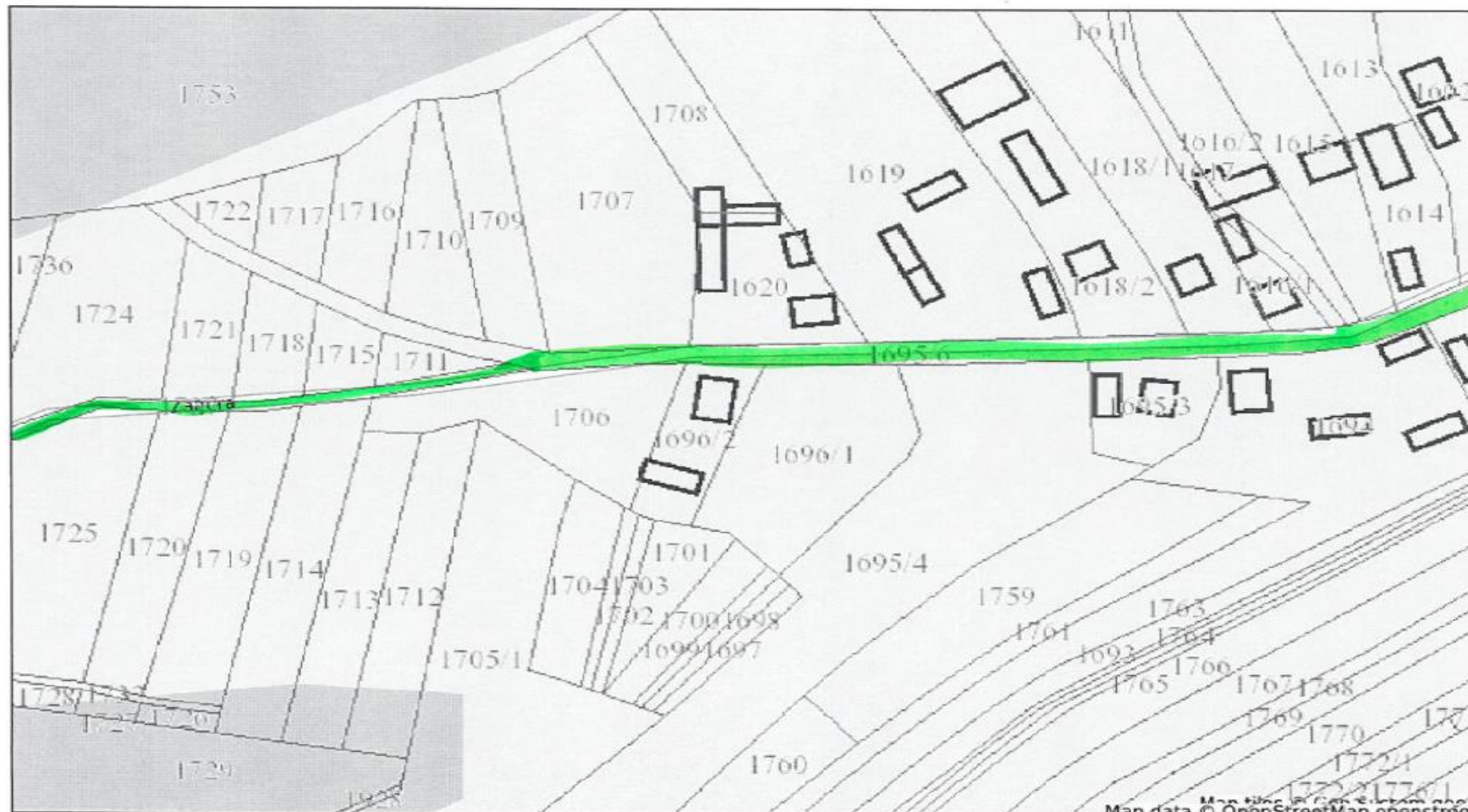
Map data © OpenStreetMap contributors

Niniejszy wydruk nie stanowi dokumentu w rozumieniu przepisów prawa
wydrukowano w serwisie ulanow.e-mapa.net dnia 2015-09-15 13:45:10

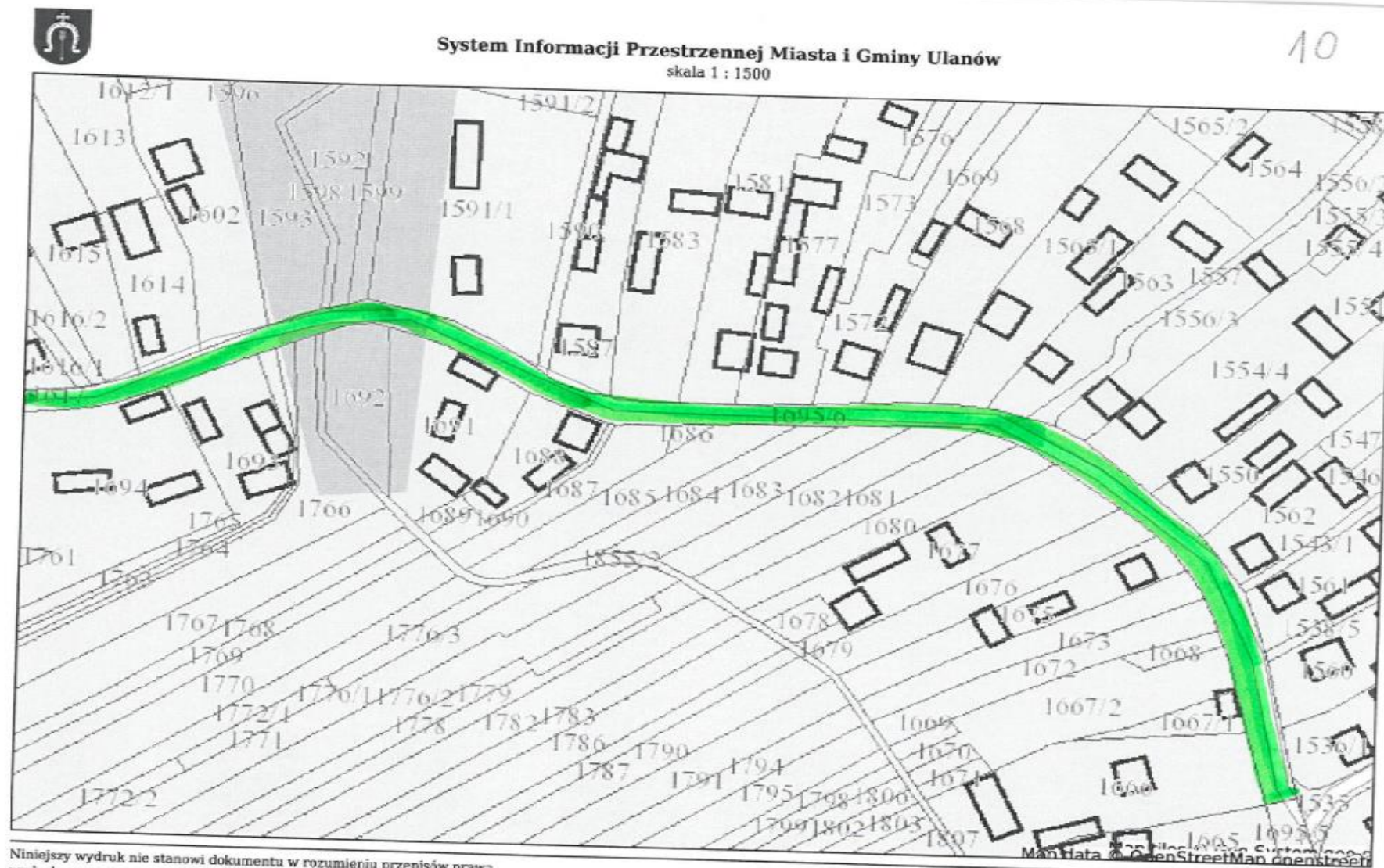


System Informacji Przestrzennej Miasta i Gminy Ulanów
skala 1 : 1500

10



Niniejszy wydruk nie stanowi dokumentu w rozumieniu przepisów prawa
wydrukowano w serwisie ulanow.e-mapa.net dnia 2015-09-15 13:41:22



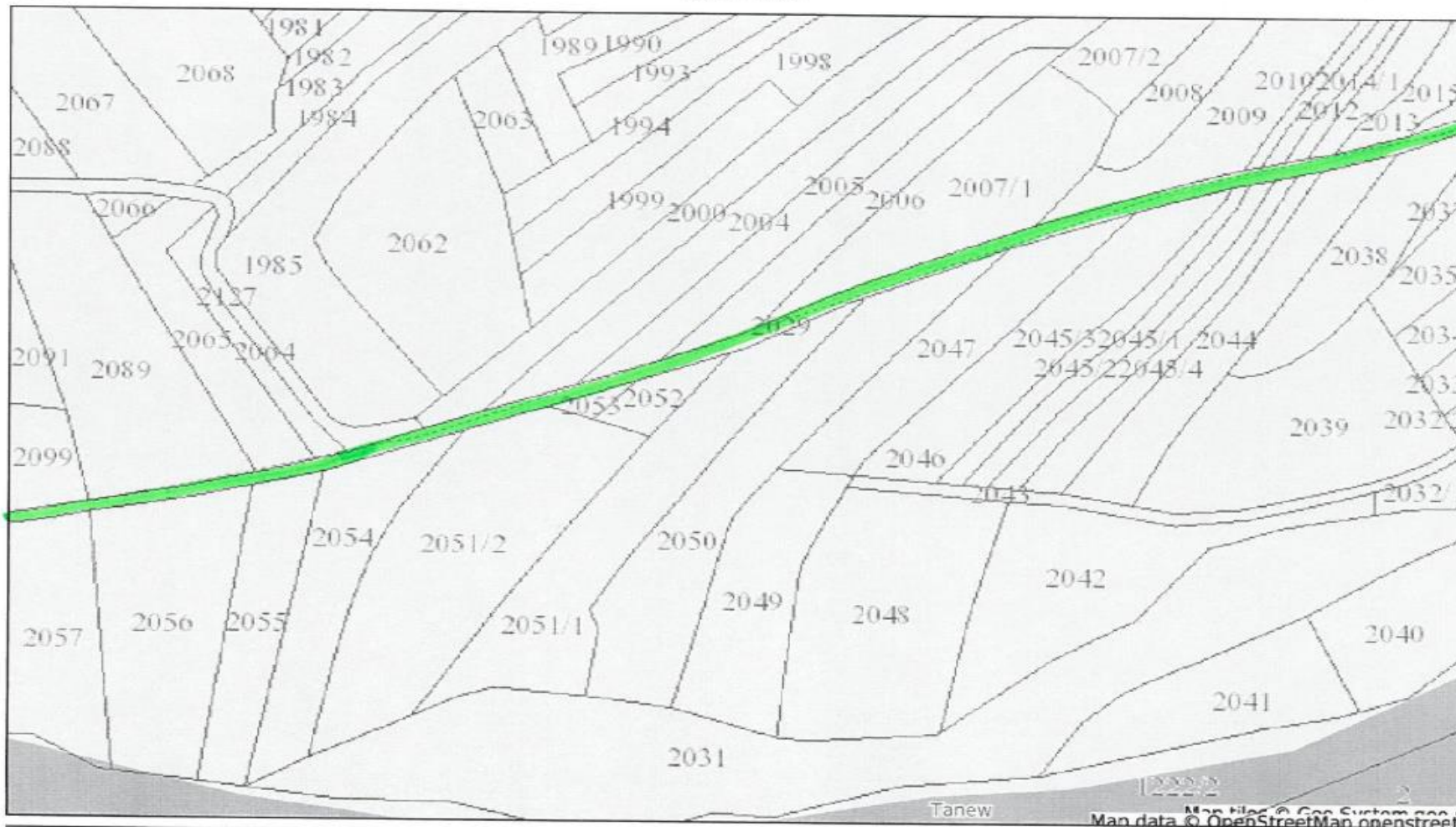
Niniejszy wydruk nie stanowi dokumentu w rozumieniu przepisów prawa
wydrukowano w serwisie ulanow.e-mapa.net dnia 2015-09-15 13:39:43



System Informacji Przestrzennej Miasta i Gminy Ulanów

skala 1 : 1500

11



Niniejszy wydruk nie stanowi dokumentu w rozumieniu przepisów prawa
wydrukowano w serwisie ulanow.e-mapa.net dnia 2015-09-15 13:50:33

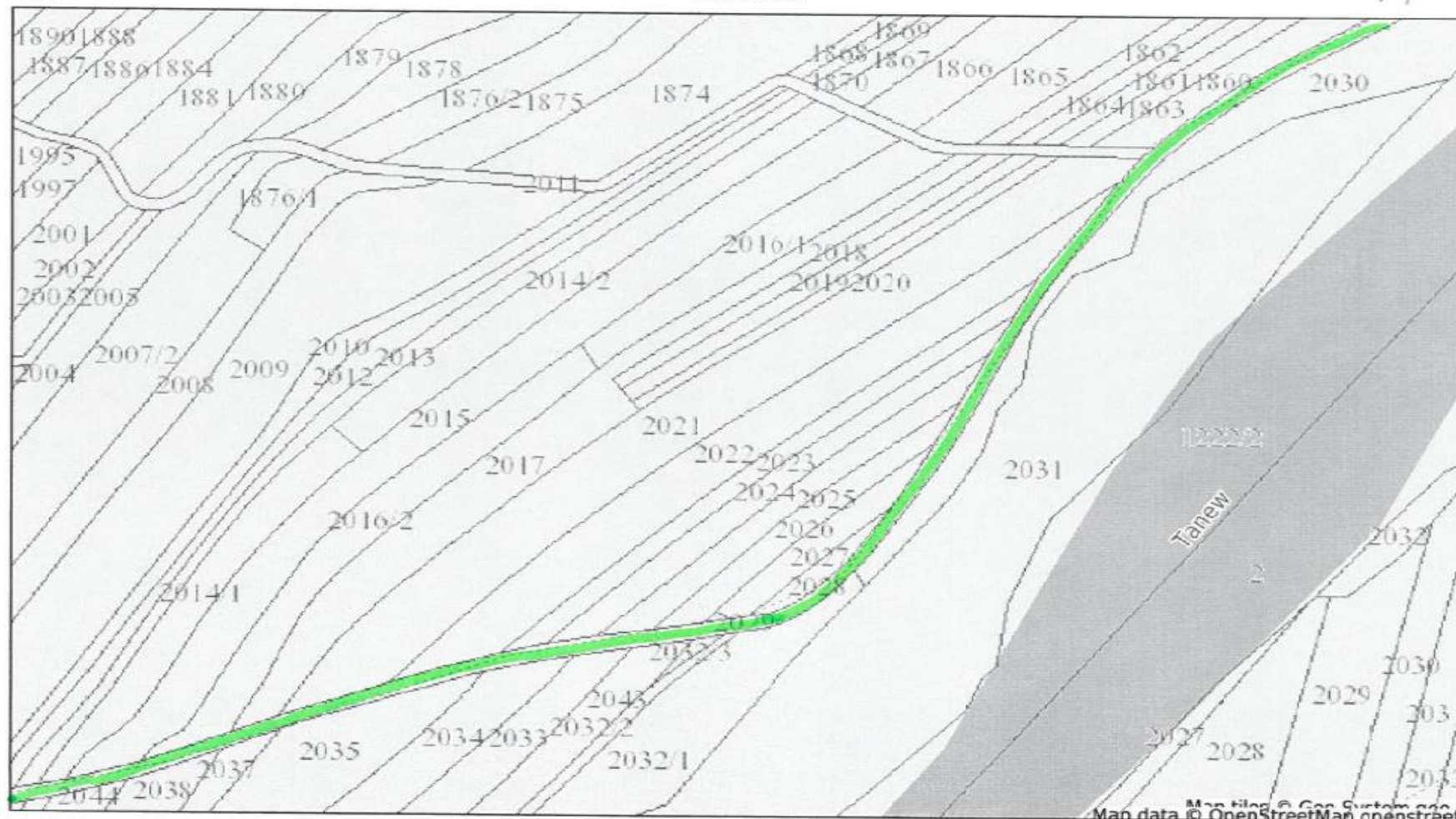
Map data © OpenStreetMap contributors



System Informacji Przestrzennej Miasta i Gminy Ulanów

skala 1 : 1500

11



Niniejszy wydruk nie stanowi dokumentu w rozumieniu przepisów prawa
wydrukowano w serwisie ulanow.e-mapa.net dnia 2015-09-15 13:49:06



System Informacji Przestrzennej Miasta i Gminy Ulanów

skala 1 : 1500

12



Niniejszy wydruk nie stanowi dokumentu w rozumieniu przepisów prawa
wydrukowano w serwisie ulanow.e-mapa.net dnia 2015-09-15 14:09:58



System Informacji Przestrzennej Miasta i Gminy Ulanów

skala 1 : 1500

12

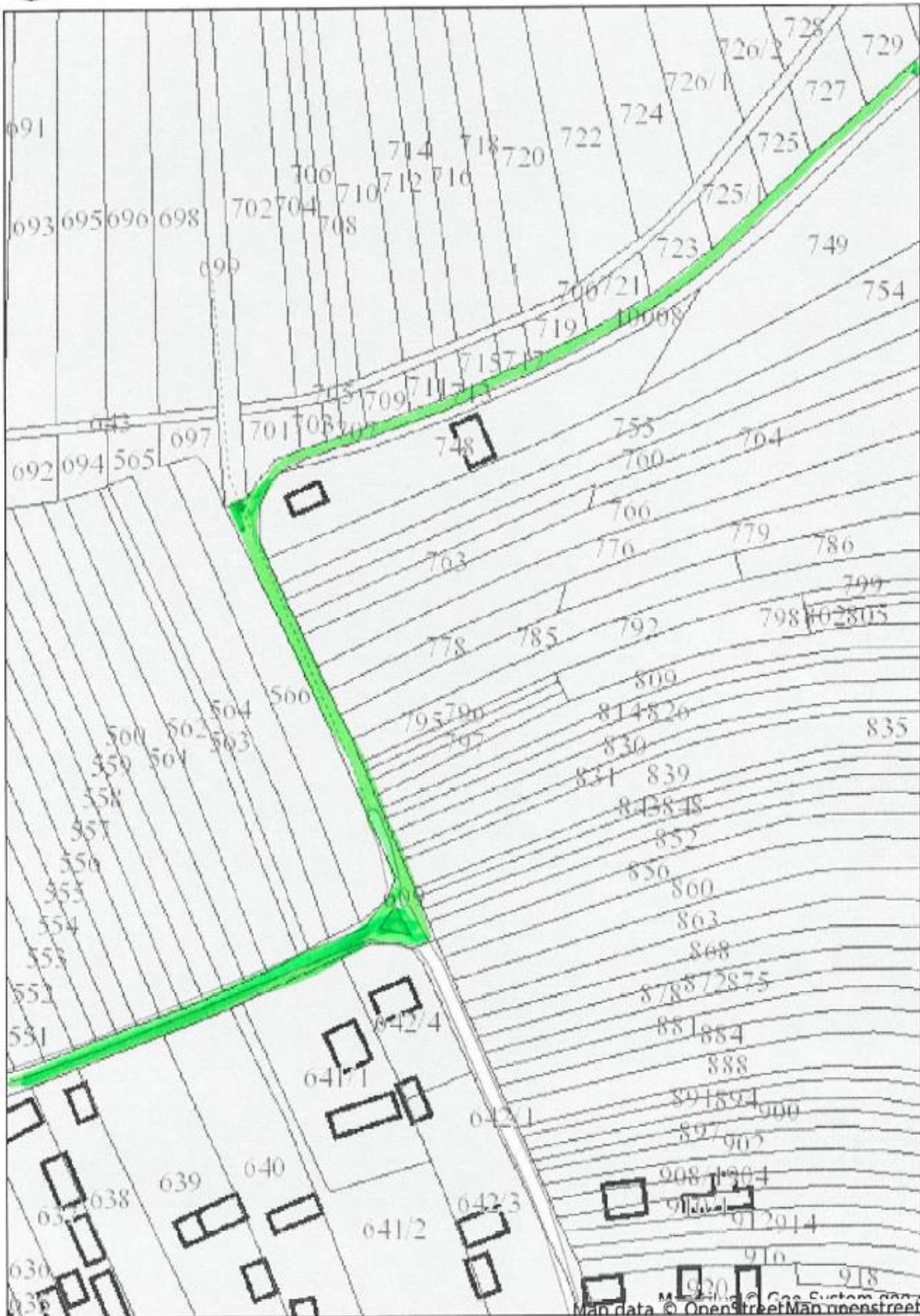


Niniejszy wydruk nie stanowi dokumentu w rozumieniu przepisów prawa
wydrukowano w serwisie ulanow.e-mapa.net dnia 2015-09-15 14:08:28

Map data © OpenStreetMap contributors



System Informacji Przestrzennej Miasta i Gminy Ulanów
skala 1 : 1500

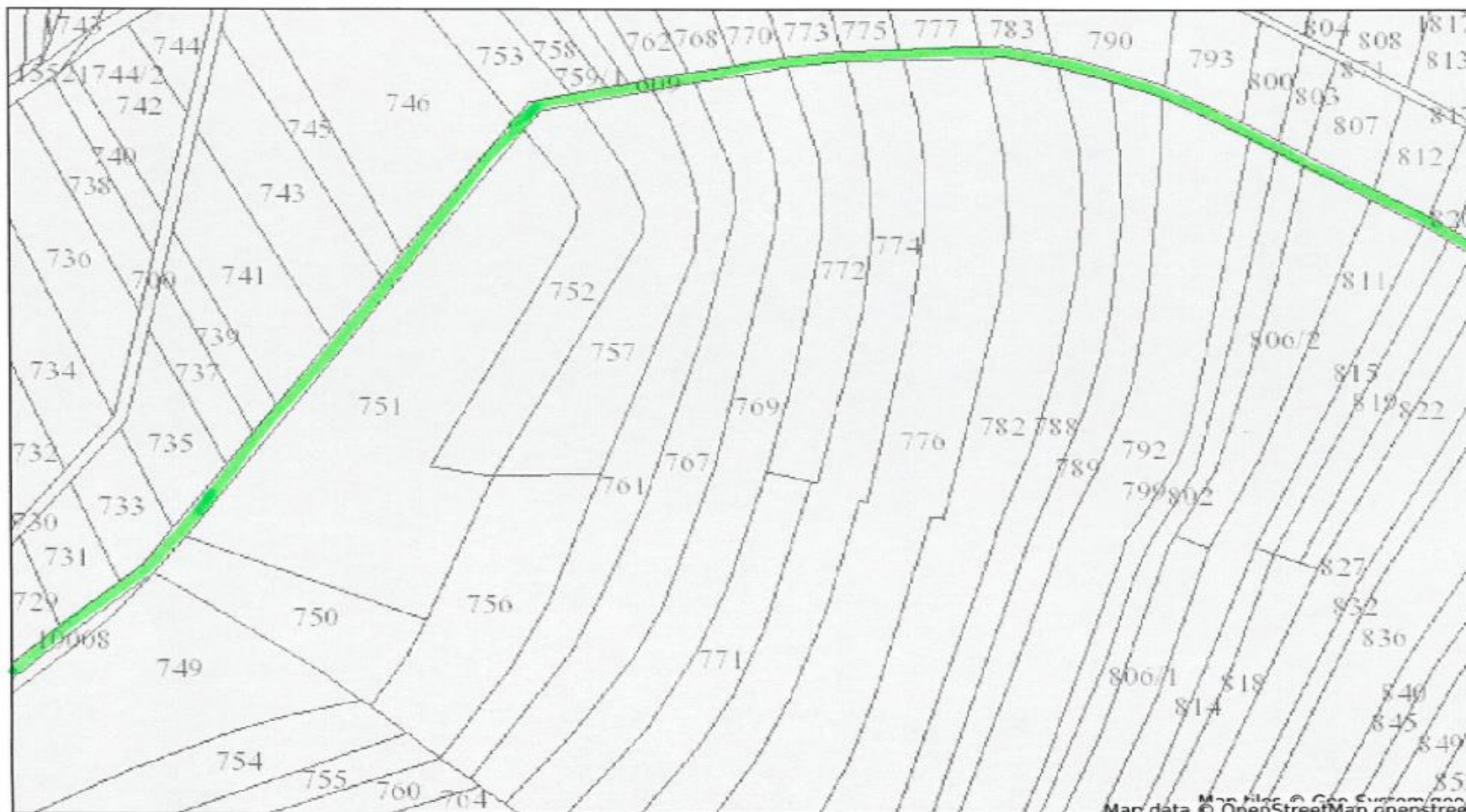


12



System Informacji Przestrzennej Miasta i Gminy Ulanów
skala 1 : 1500

13



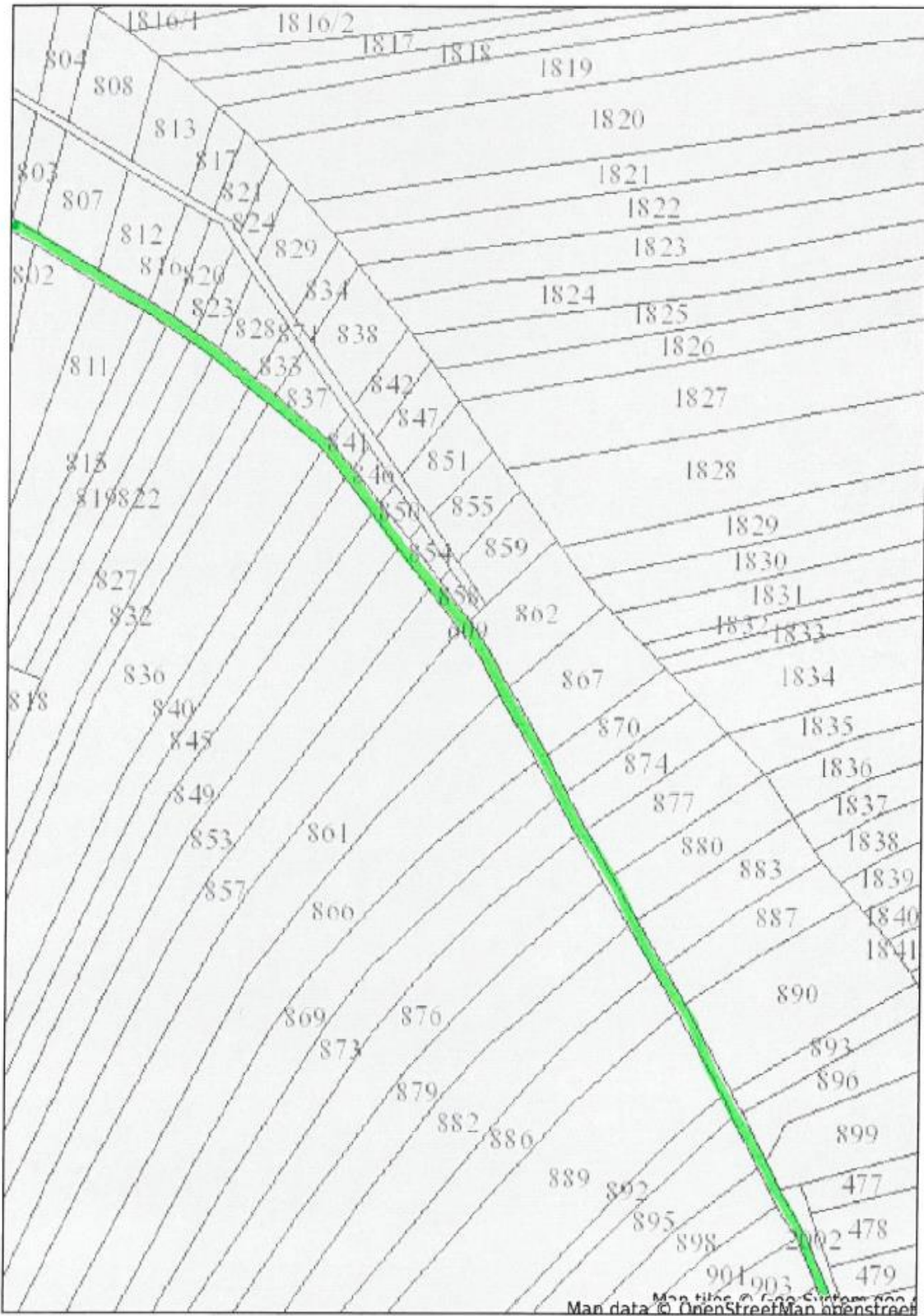
Niniejszy wydruk nie stanowi dokumentu w rozumieniu przepisów prawa
wydrukowano w serwisie ulanow.e-mapa.net dnia 2015-09-15 14:04:45

Map data © OpenStreetMap contributors

strona 1



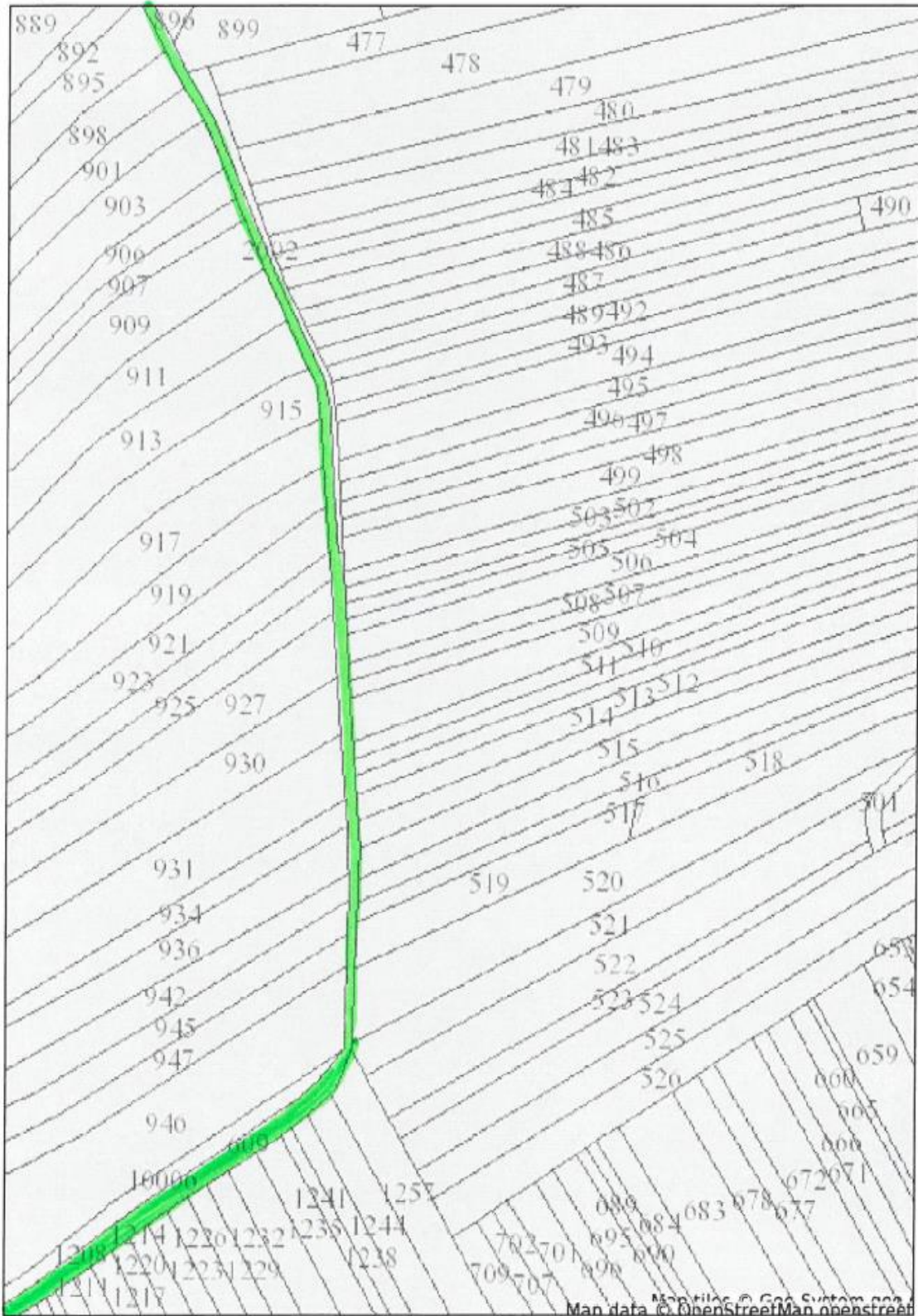
System Informacji Przestrzennej Miasta i Gminy Ulanów
skala 1 : 1500



13



System Informacji Przestrzennej Miasta i Gminy Ulanów
skala 1 : 1500



Map data © OpenStreetMap contributors, Imagery © Mapbox

43



System Informacji Przestrzennej Miasta i Gminy Ulanów

skala 1 : 1500

13



Niniejszy wydruk nie stanowi dokumentu w rozumieniu przepisów prawa
wydrukowano w serwisie ulanow.e-mapa.net dnia 2015-09-15 13:59:28



System Informacji Przestrzennej Miasta i Gminy Ulanów
skala 1 : 1500

13



Niniejszy wydruk nie stanowi dokumentu w rozumieniu przepisów prawa
wydrukowano w serwisie ulanow.e-mapa.net dnia 2015-09-15 13:58:16



System Informacji Przestrzennej Miasta i Gminy Ulanów

skala 1 : 1500

13





System Informacji Przestrzennej Miasta i Gminy Ulanów
skala 1 : 1500





System Informacji Przestrzennej Miasta i Gminy Ulanów

skala 1 : 1500

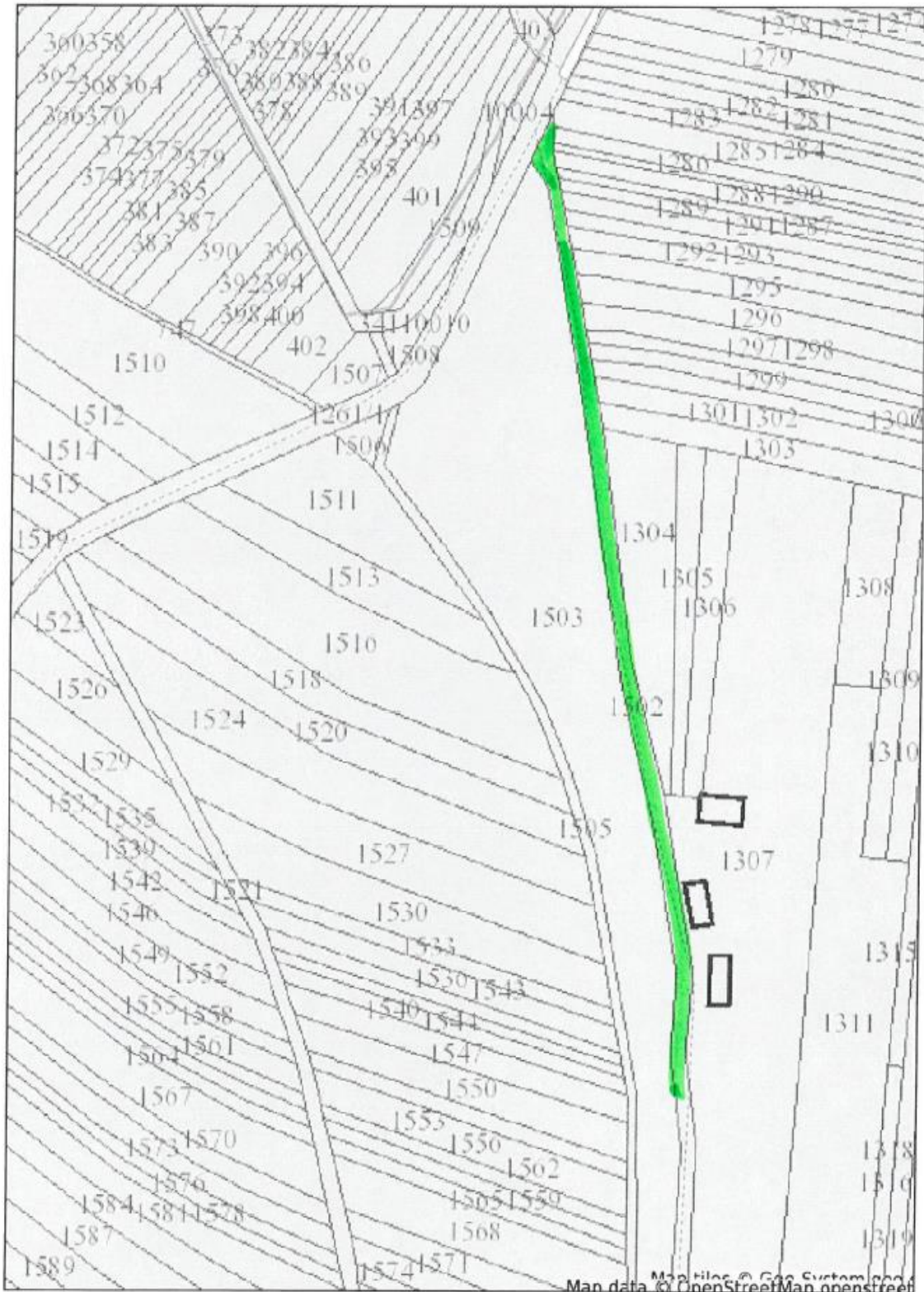
14





System Informacji Przestrzennej Miasta i Gminy Ulanów
skala 1 : 1500

15

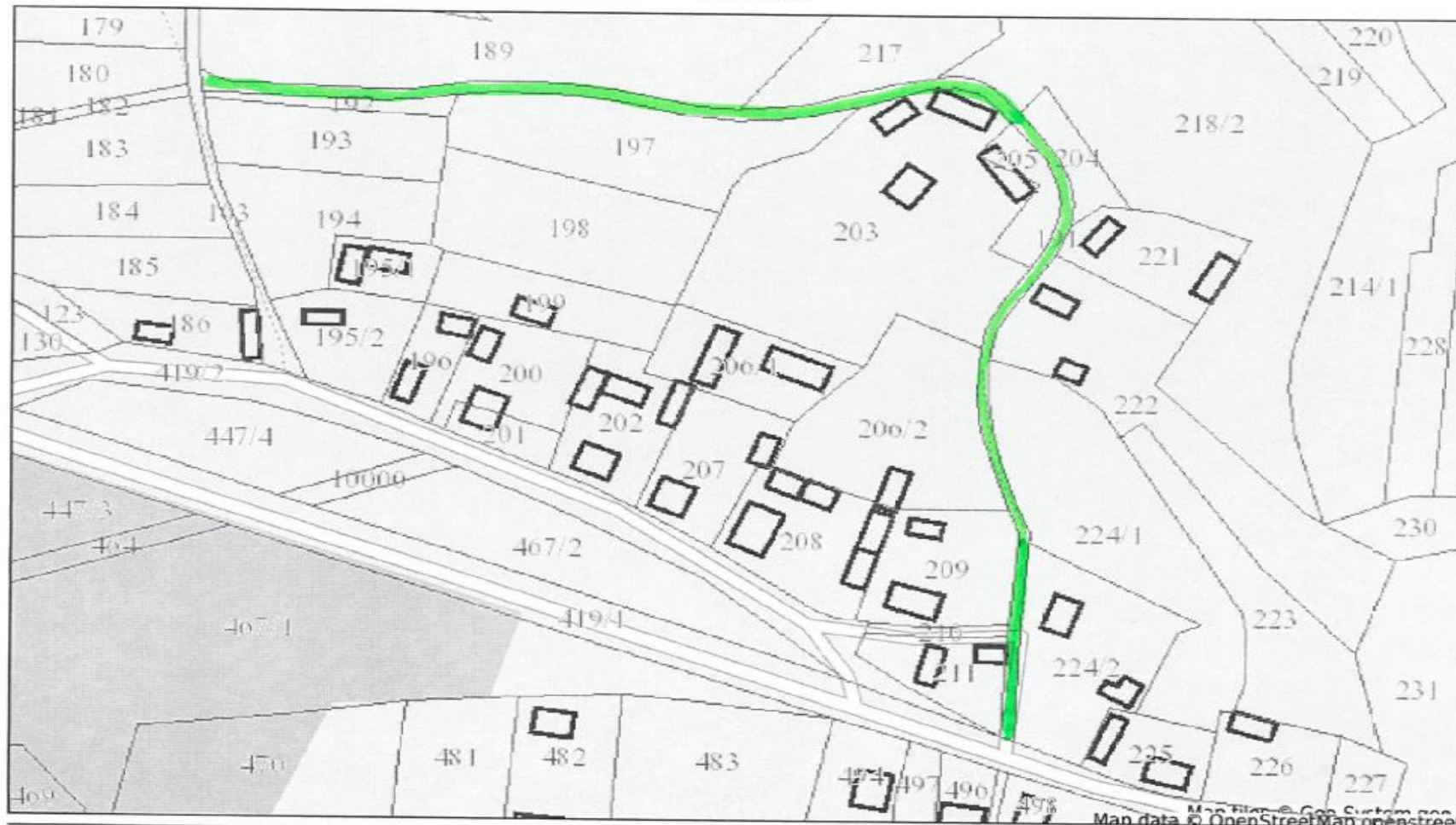




System Informacji Przestrzennej Miasta i Gminy Ulanów

skala 1 : 1500

16



Niniejszy wydruk nie stanowi dokumentu w rozumieniu przepisów prawa
wydrukowano w serwisie ulanow.e-mapa.net dnia 2015-09-15 14:11:35

Map data © OpenStreetMap contributors