



# DZIENNIK URZĘDOWY

## WOJEWÓDZTWA PODKARPACKIEGO

---

Rzeszów, dnia 29 września 2015 r.

Poz. 2773

### UCHWAŁA NR VIII.64.2015 RADY GMINY GRĘBÓW

z dnia 25 września 2015 r.

#### **w sprawie zaliczenia dróg położonych na terenie sołectwa Jamnica do kategorii dróg gminnych**

Na podstawie art. 18 ust. 2 pkt 15 ustawy z dnia 8 marca 1990 r. o samorządzie gminnym (Dz. U. z 2013 r., poz. 594 ze zm.), oraz art. 7 ust. 1 i ust. 2 ustawy z dnia 21 marca 1985 r. o drogach publicznych (Dz. U. z 2015 r., poz. 460 ze zm.), po zasięgnięciu opinii Zarządu Powiatu Tarnobrzeskiego,

#### **Rada Gminy Grębów uchwala co następuje:**

##### **§ 1. Zalicza się do kategorii dróg gminnych:**

1. Drogę oznaczoną w ewidencji gruntów jako działki ewidencyjne nr 1460 (część działki), 1439, 1435/1 położone w obrębie ewidencyjnym Jamnica, której przebieg przedstawiony jest w załączniku nr 1 do niniejszej uchwały.
2. Drogę oznaczoną w ewidencji gruntów jako działki ewidencyjne nr 1570, 1634, 1678 (część działki), 1738/1, 2176 (część działki) położone w obrębie ewidencyjnym Jamnica, której przebieg przedstawiony jest w załączniku nr 2 do niniejszej uchwały.
3. Drogę oznaczoną w ewidencji gruntów jako działki ewidencyjne nr 2209, 2264, 2265, 2289 położone w obrębie ewidencyjnym Jamnica, której przebieg przedstawiony jest w załączniku nr 3 do niniejszej uchwały.
4. Drogę oznaczoną w ewidencji gruntów jako działka ewidencyjna nr 2175 położona w obrębie ewidencyjnym Jamnica, której przebieg przedstawiony jest w załączniku nr 4 do niniejszej uchwały.
5. Drogę oznaczoną w ewidencji gruntów jako działka ewidencyjna nr 2293 położona w obrębie ewidencyjnym Jamnica, której przebieg przedstawiony jest w załączniku nr 5 do niniejszej uchwały.
6. Drogę oznaczoną w ewidencji gruntów jako działka ewidencyjna nr 2334 położona w obrębie ewidencyjnym Jamnica, której przebieg przedstawiony jest w załączniku nr 6 do niniejszej uchwały.
7. Drogę oznaczoną w ewidencji gruntów jako działki ewidencyjne nr 2310, 2394 położone w obrębie ewidencyjnym Jamnica, której przebieg przedstawiony jest w załączniku nr 7 do niniejszej uchwały.
8. Drogę oznaczoną w ewidencji gruntów jako działki ewidencyjne nr 2215, 2413 położone w obrębie ewidencyjnym Jamnica, której przebieg przedstawiony jest w załączniku nr 8 do niniejszej uchwały.
9. Drogę oznaczoną w ewidencji gruntów jako działka ewidencyjna nr 2309/1 położona w obrębie ewidencyjnym Jamnica, której przebieg przedstawiony jest w załączniku nr 9 do niniejszej uchwały.

**§ 2.** Wykonanie uchwały powierza się Wójtowi Gminy Grębów.

**§ 3.** Uchwała wchodzi w życie po upływie 14 dni od ogłoszenia w Dzienniku Urzędowym Województwa Podkarpackiego.

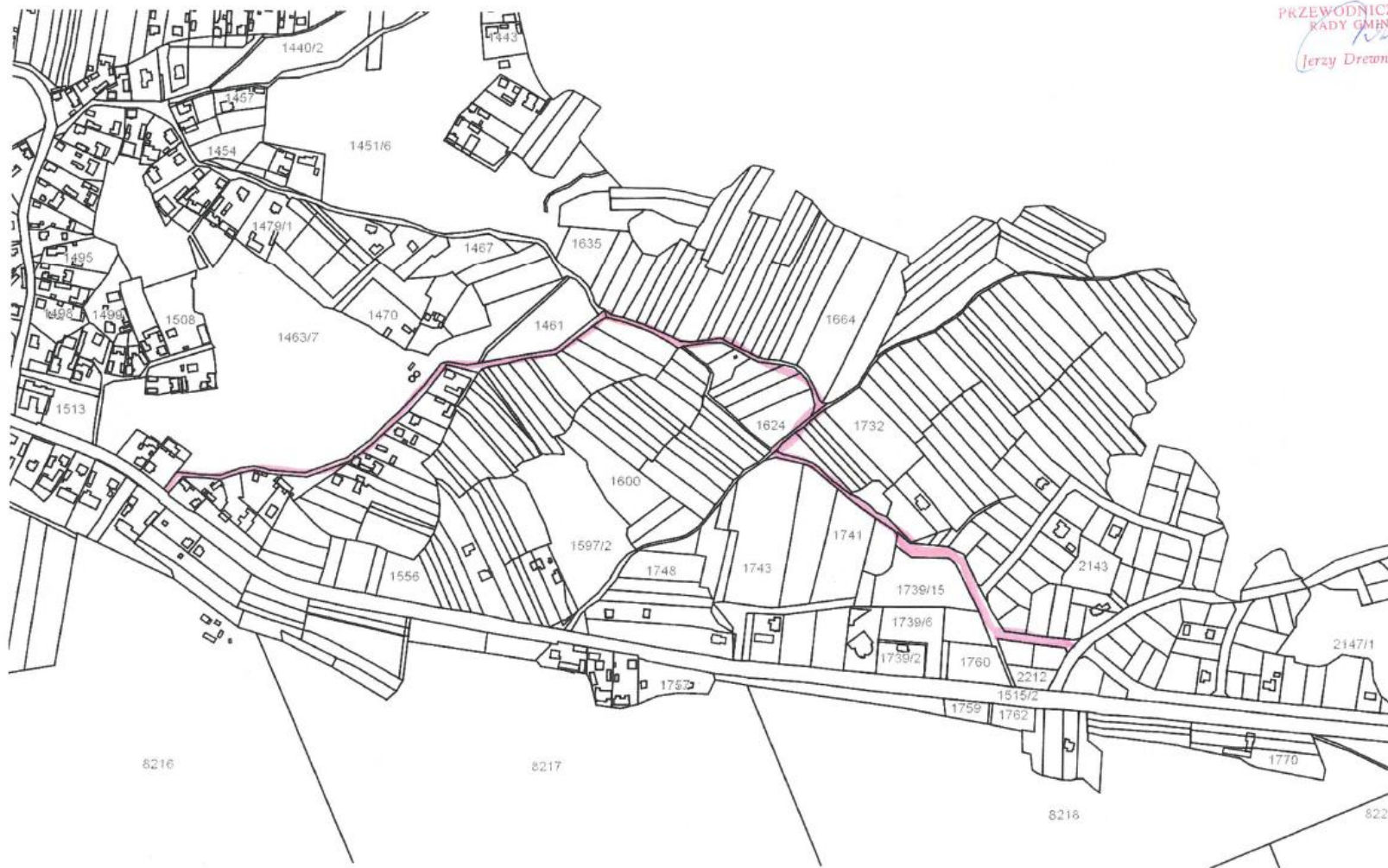
**Przewodniczący Rady Gminy**

**Jerzy Drewniak**

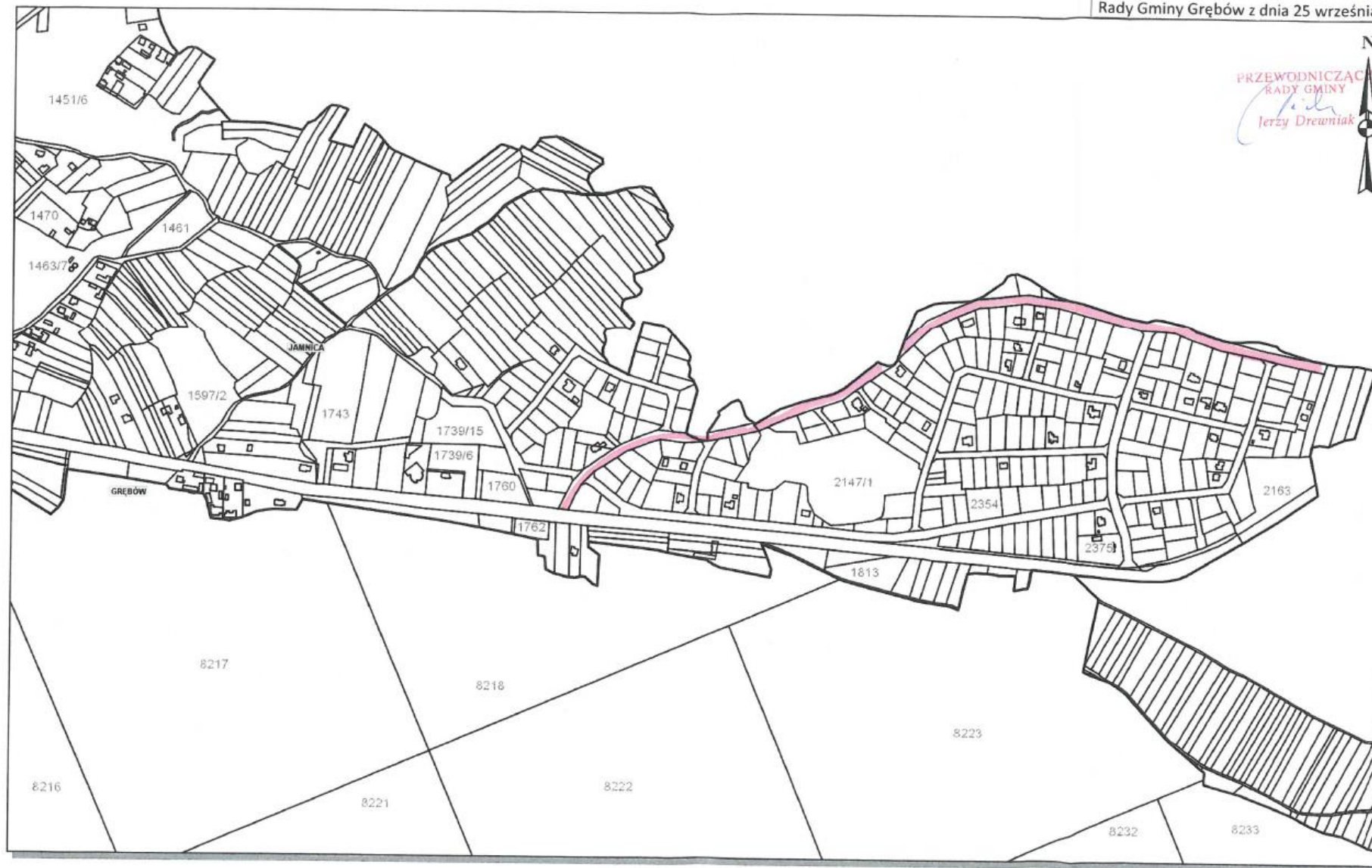


Załącznik nr 2 do Uchwały Nr VIII. ~~644~~. 2015  
Rady Gminy Grębów z dnia 25 września 2015r.

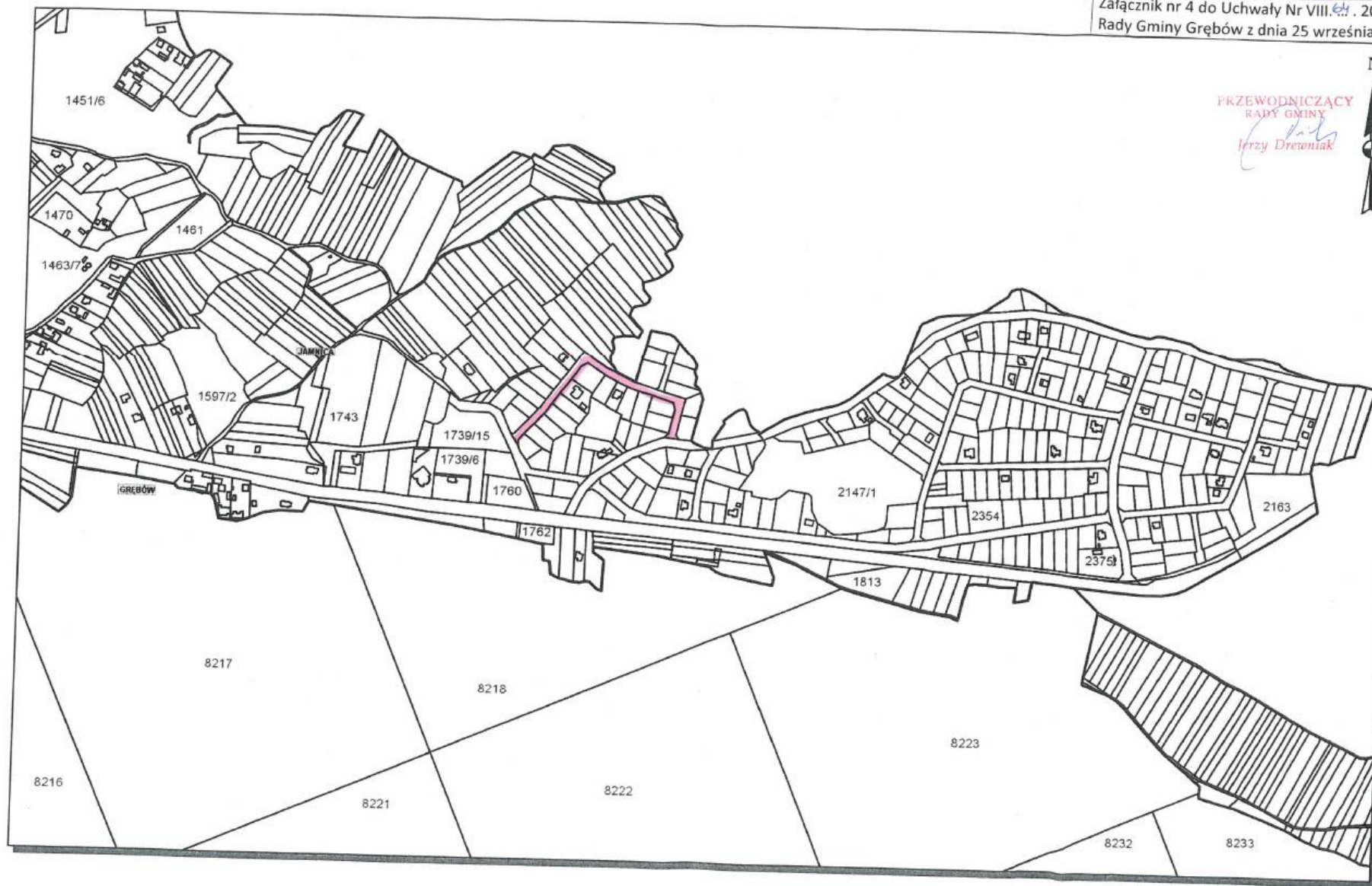
PRZEWODNICZĄCY  
RADY GMINY  
*Jerzy Drewniak*



Załącznik nr 3 do Uchwały Nr VIII.64 . 2015  
Rady Gminy Grębów z dnia 25 września 2015r.



Załącznik nr 4 do Uchwały Nr VIII. ~~64~~ . 2015  
Rady Gminy Grębów z dnia 25 września 2015r.



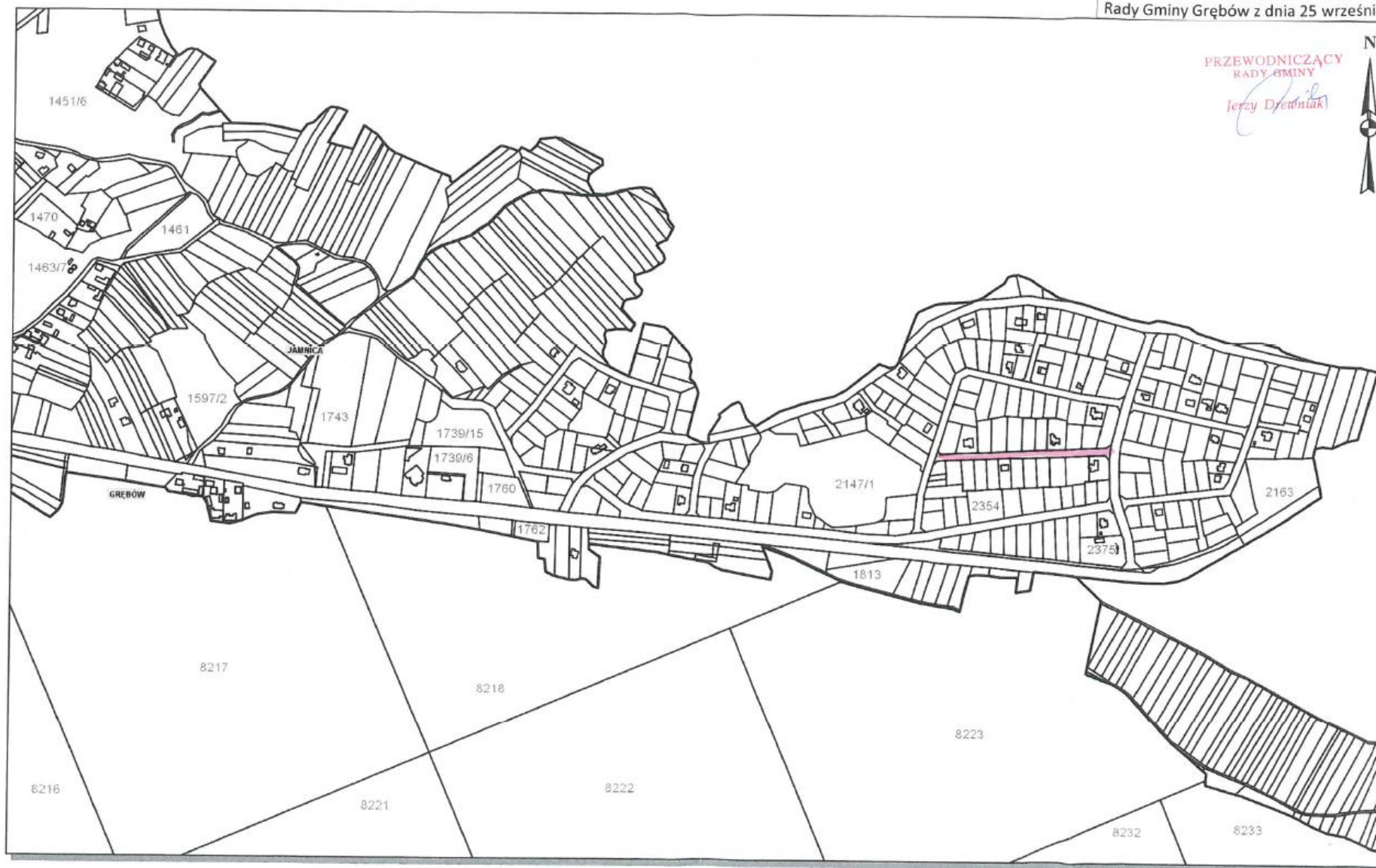
PRZEWODNICZĄCY  
RADY GMINY  
*Jerzy Drewniak*



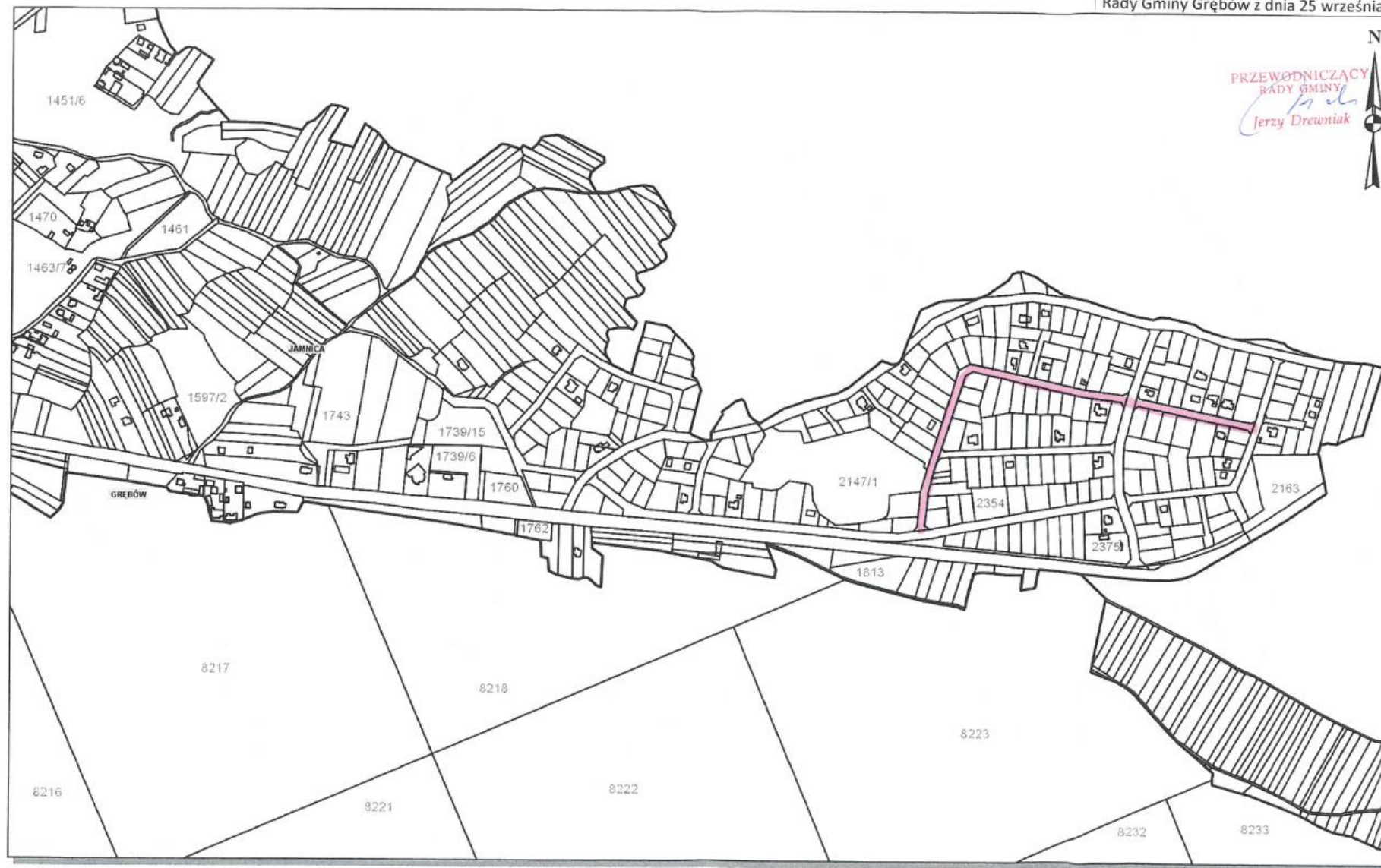
Załącznik nr 5 do Uchwały Nr VIII. <sup>64</sup>. 2015  
Rady Gminy Grębów z dnia 25 września 2015r.



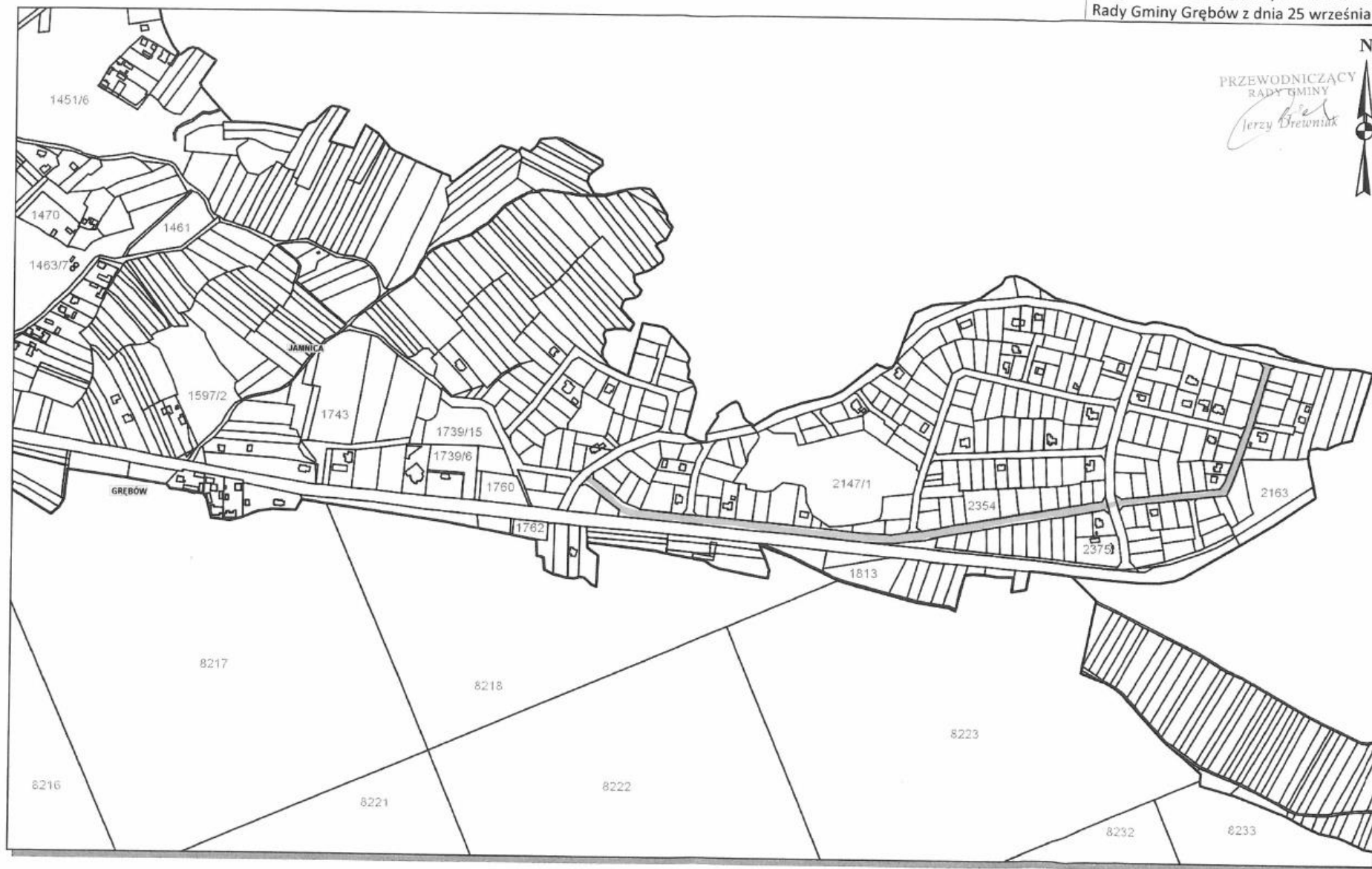
Załącznik nr 6 do Uchwały Nr VIII. <sup>64</sup> / 2015  
Rady Gminy Grębów z dnia 25 września 2015r.



Załącznik nr 7 do Uchwały Nr VIII. ~~64~~. 2015  
Rady Gminy Grębów z dnia 25 września 2015r.



Załącznik nr 8 do Uchwały Nr VIII. 64. 2015  
Rady Gminy Grębów z dnia 25 września 2015r.



Załącznik nr 9 do Uchwały Nr VIII. 69. 2015  
Rady Gminy Grębów z dnia 25 września 2015r

