



DZIENNIK URZĘDOWY

WOJEWÓDZTWA PODKARPACKIEGO

Rzeszów, dnia 26 listopada 2015 r.

Poz. 3286

UCHWAŁA NR XII/104/2015 RADY GMINY LUBACZÓW

z dnia 30 października 2015 r.

w sprawie zmiany przebiegu istniejących dróg gminnych nr 105123 R Budomierz -Budomierz Mały i 105123 R Budomierz – młyn

Na podstawie art. 7 ust. 1, pkt 2, art. 18 ust. 2 pkt 15 ustawy z dnia 8 marca 1990r o samorządzie gminnym (tekst jednolity Dz. U. z 2015r poz. 1515) oraz art. 7 ust. 3 ustawy z dnia 21 marca 1985r o drogach publicznych (tekst jednolity Dz.U. z 2015 r. poz. 460 z późn. zm.)

Rada Gminy Lubaczów uchwala co następuje:

§ 1. Zmienia się przebieg istniejących dróg gminnych nr 105123 R Budomierz – Budomierz Mały i 105123 R Budomierz – młyn w następujący sposób

- droga Budomierz – Budomierz Mały od skrzyżowania z drogą wojewódzką 866 Dachnów – Granica Państwa do końca zabudowy przysiółka Budomierz Mały (do działki o nr ewid. 477);
- droga Budomierz – Budomierz młyn od skrzyżowania z drogą wojewódzką 866 Dachnów – Granica Państwa do leśniczówki w Budomierzu(do końca dz. o nr ewid. 99).

§ 2. Szczegółowy przebieg dróg oznaczono na mapie stanowiącej załącznik do niniejszej uchwały (Nr 1, Nr 2).

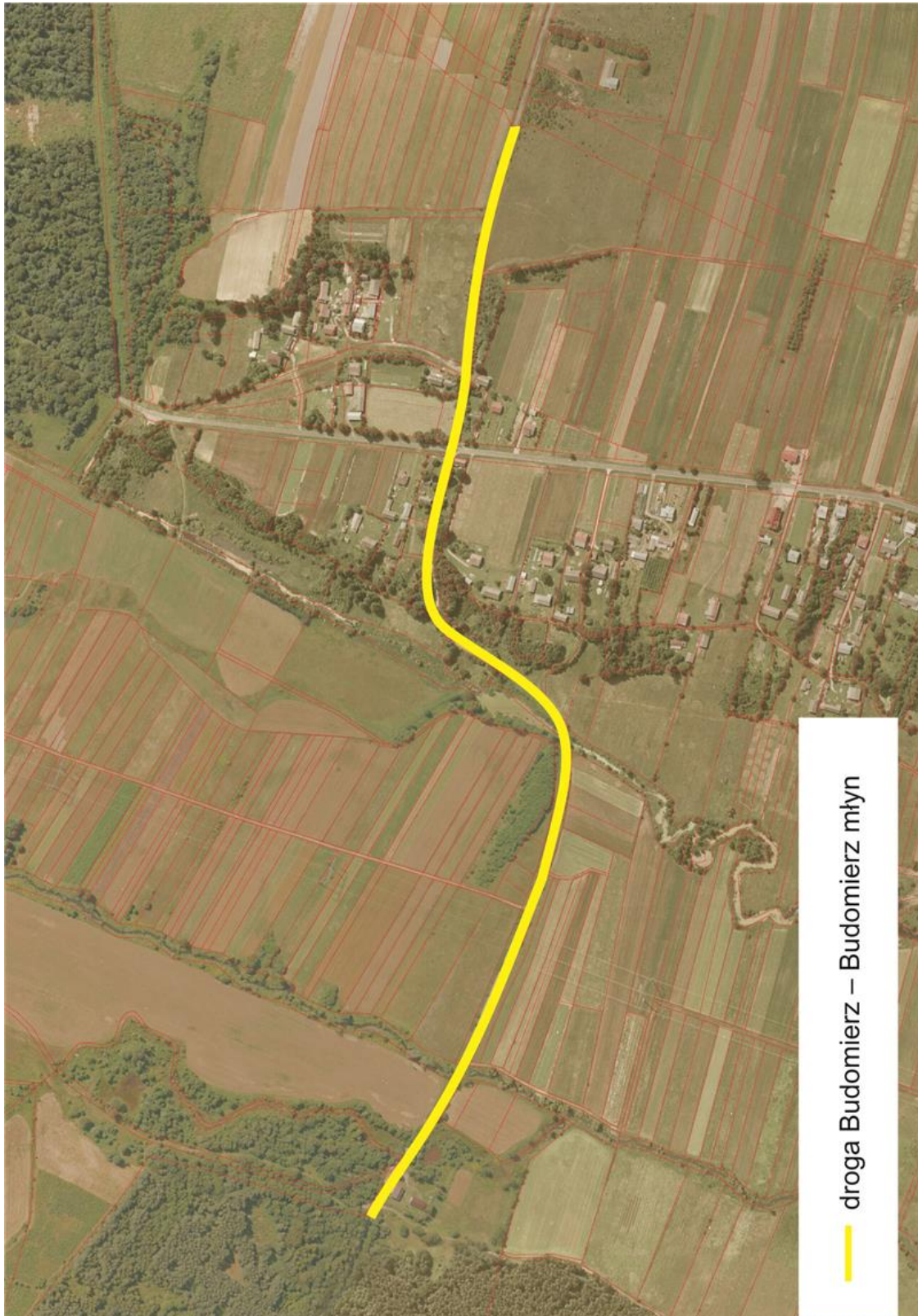
§ 3. Wykonanie uchwały zleca się Wójtowi Gminy Lubaczów.

§ 4. Uchwała wchodzi w życie po upływie 14 dni od dnia ogłoszenia w Dzienniku Urzędowym Województwa Podkarpackiego.

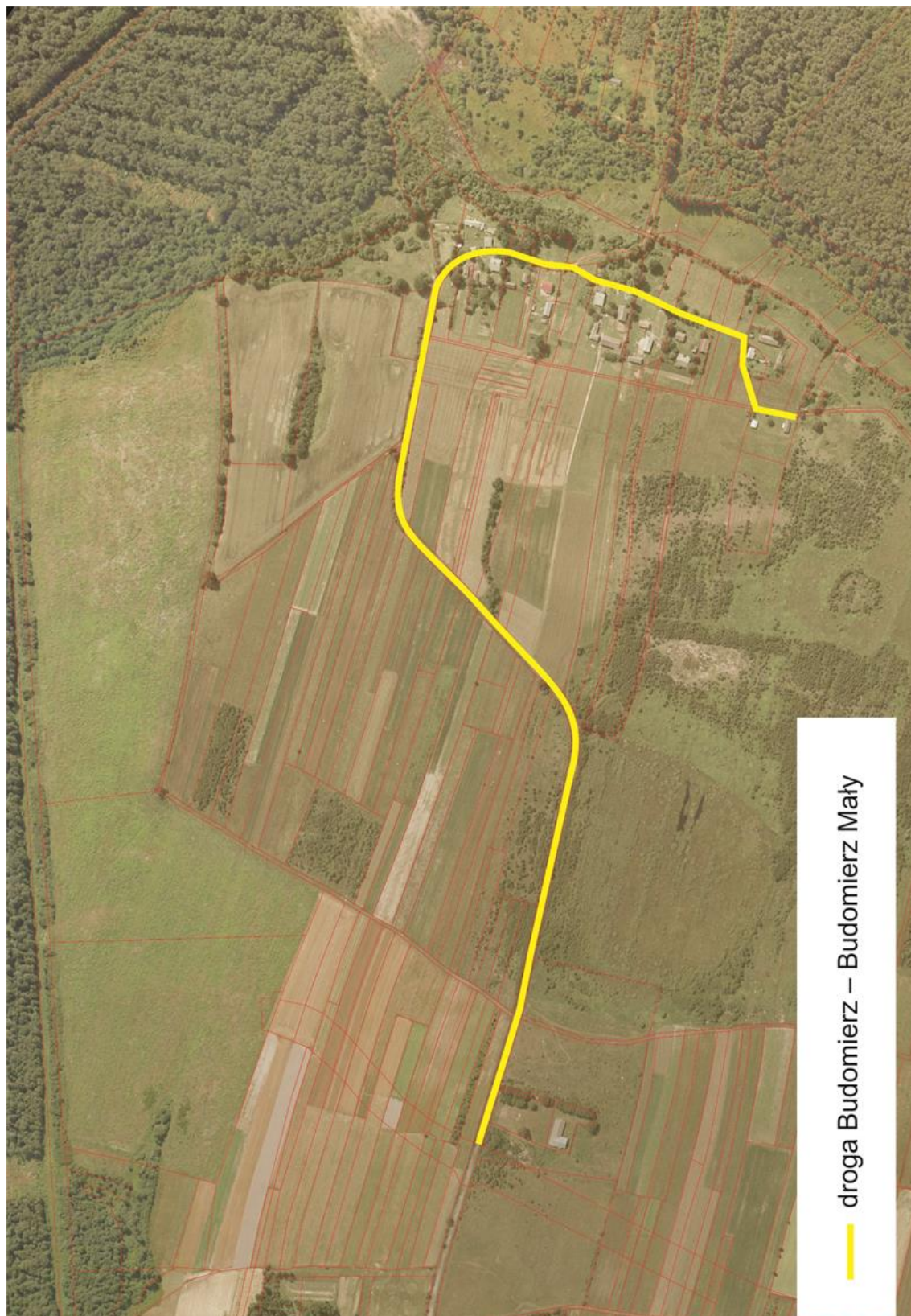
**Przewodniczący
Rady Gminy Lubaczów**

Roman Cozac

Załącznik Nr 1 do Uchwały Nr XII/104/2015
Rady Gminy Lubaczów
z dnia 30 października 2015 r.



Załącznik Nr 2 do Uchwały Nr XII/104/2015
Rady Gminy Lubaczów
z dnia 30 października 2015 r.



Uzasadnienie

W związku z przebudową drogi wojewódzkiej 866 Dachnów – Granica Państwa do przejścia Granicznego w Budomierzu i zmianą jej przebiegu na terenie miejscowości Budomierz zmienia się przebieg istniejących dróg gminnych:

- droga Budomierz – Budomierz Mały swój początek będzie miała od skrzyżowania z drogą wojewódzką 866 Dachnów – Granica Państwa, przebiegać będzie przez zabudowę przysiółka Budomierz Mały do końca zabudowy przysiółka Budomierz Mały tj. do działki o nr ewid. 477);

- droga Budomierz – Budomierz młyn początek będzie miała od skrzyżowania z drogą wojewódzką 866 Dachnów – Granica Państwa przez zabudowę Budomierza w kierunku do istniejącej leśniczówki w Budomierzu (tj. do granicy działki o nr ewid. 99 z działką Lasów Państwowych – Nadleśnictwa Lubaczów).

Ciąg w/w drogi objęty jest realizacją projektu „Trasy rowerowe w Polsce Wschodniej na terenie województwa podkarpackiego” w systemie zaprojektuj i wybuduj – Odcinek I prace projektowe i budowlane stąd też wydłużony zostanie przebieg dotychczasowej drogi gminnej o odcinki dróg wewnętrznych : nr ewid. dz. 67 i 99.