



DZIENNIK URZĘDOWY

WOJEWÓDZTWA PODKARPACKIEGO

Rzeszów, dnia 21 września 2016 r.

Poz. 3109

UCHWAŁA NR XXVIII/189/2016 RADY GMINY ŚWILCZA

z dnia 12 września 2016 r.

w sprawie wyznaczenia obszaru zdegradowanego i obszaru rewitalizacji w Gminie Świlcza

Na podstawie art. 8 ust. 1 i art. 13 ustawy z dnia 9 października 2015 r. o rewitalizacji (Dz.U. z 2015 r. poz. 1777 z późn. zm.) oraz art. 40 ust. 1 ustawy z dnia 8 marca 1990 r. o samorządzie gminnym (Dz.U. z 2016 r. poz. 446) Rada Gminy - na wniosek Wójta Gminy - stanowi, co następuje:

§ 1. Wyznacza się obszar zdegradowany i obszar rewitalizacji w Gminie Świlcza w granicach określonych na mapach stanowiących załączniki Nr 1 - 5 do uchwały.

§ 2. Wykonanie uchwały powierza się Wójtowi Gminy.

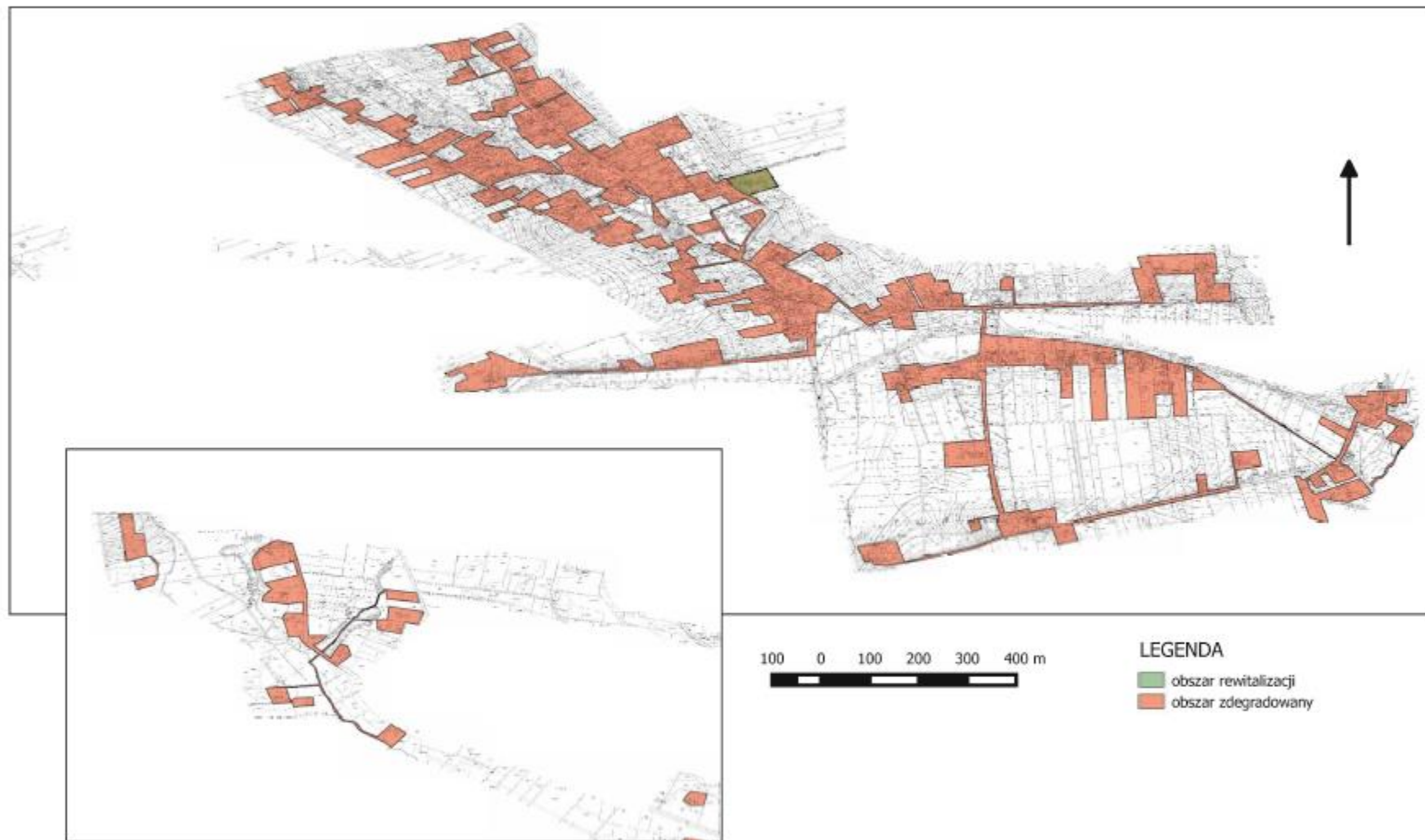
§ 3. Uchwała wchodzi w życie po upływie 14 dni od dnia jej ogłoszenia w Dzienniku Urzędowym Województwa Podkarpackiego.

**Przewodniczący
Rady Gminy Świlcza**

mgr Piotr Wanat

OBSZAR ZDEGRADOWANY I REWITALIZACJI
Błędowa Zgłobieńska
Skala 1 : 5 000

Załącznik nr 1 do uchwały nr XVIII/189/2016
Rady Gminy Świlcza z dnia 12.09.2016 r.

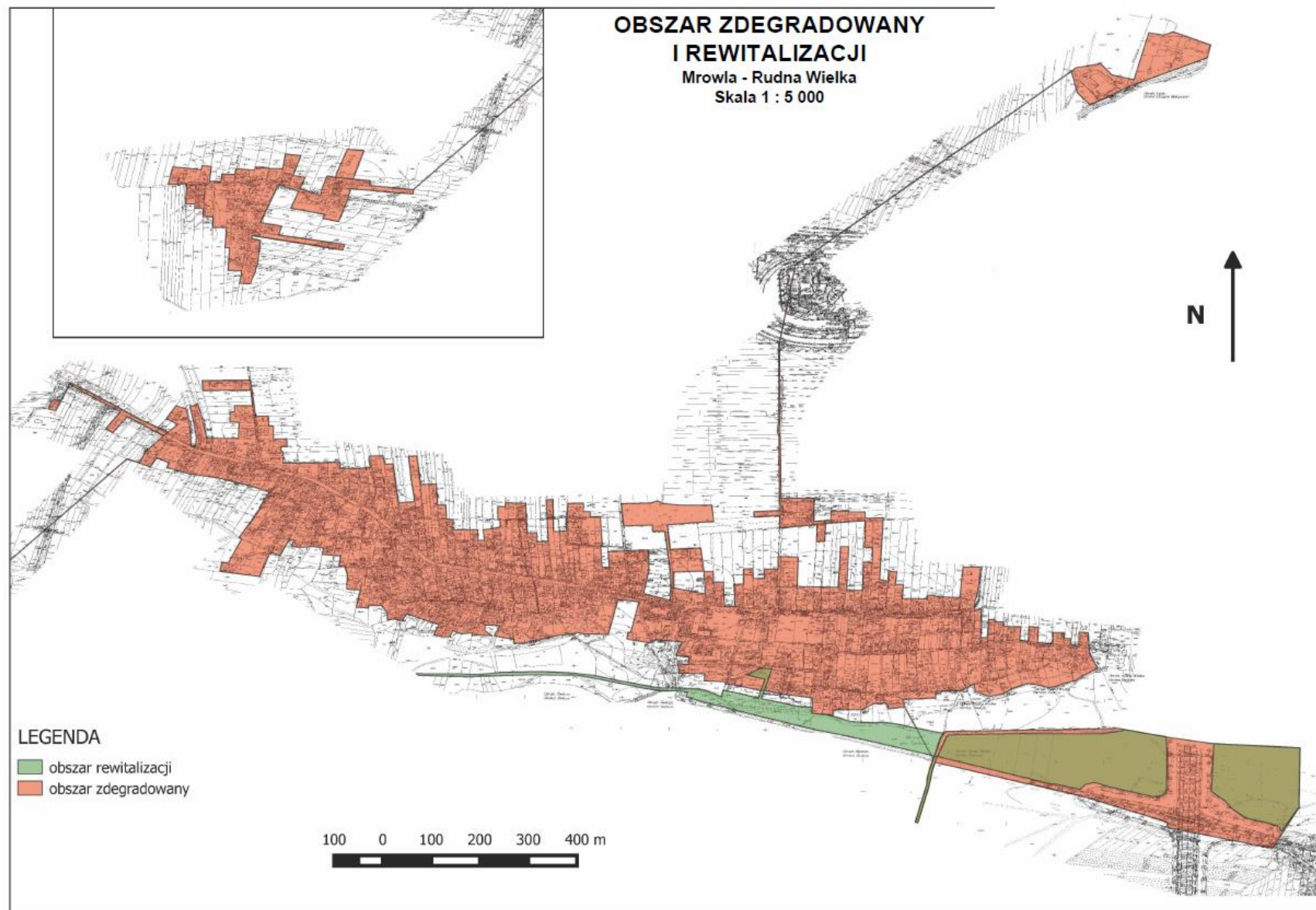


OBSZAR ZDEGRADOWANY I REWITALIZACJI
Bratkowice
Skala 1 : 5 000

Załącznik nr 2 do uchwały nr XVIII/189/2016
Rady Gminy Świlcza z dnia 12.09.2016 r.

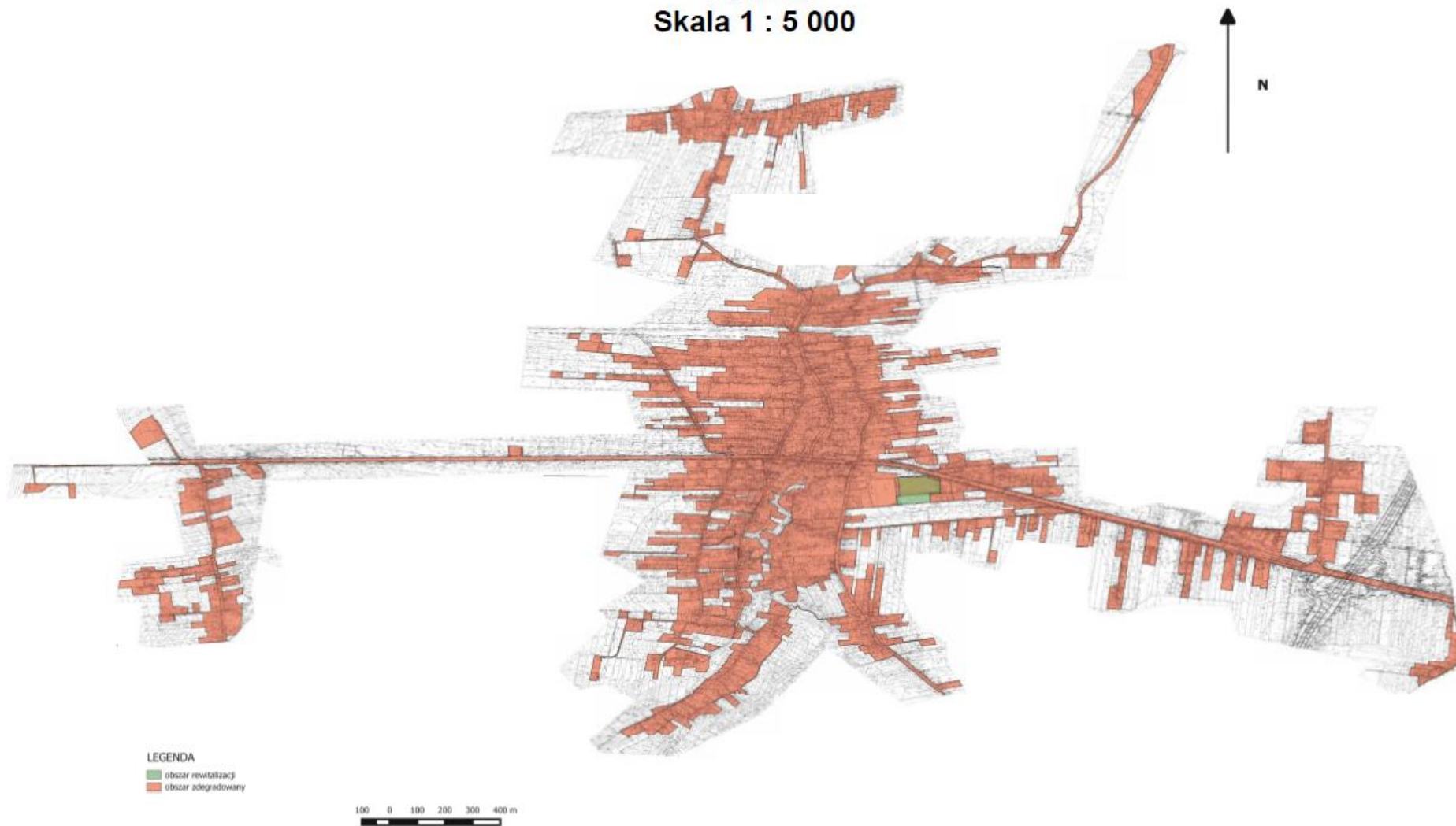


Załącznik nr 3 do uchwały nr XVIII/189/2016
Rady Gminy Świlcza z dnia 12.09.2016 r.



OBSZAR ZDEGRADOWANY I REWITALIZACJI Świlcza Skala 1 : 5 000

Załącznik nr 4 do uchwały nr XVIII/189/2016
Rady Gminy Świlcza z dnia 12.09.2016 r.



OBSZAR ZDEGRADOWANY I REWITALIZACJI
Trzciana
Skala 1 : 5 000

Załącznik nr 5 do uchwały nr XVIII/189/2016
Rady Gminy Świlcza z dnia 12.09.2016 r.

