



# DZIENNIK URZĘDOWY

## WOJEWÓDZTWA PODKARPACKIEGO

---

Rzeszów, dnia 22 września 2016 r.

Poz. 3116

### UCHWAŁA NR 164/XIX/2016 RADY MIEJSKIEJ W NAROLU

z dnia 31 sierpnia 2016 r.

#### w sprawie zaliczenia dróg do kategorii dróg gminnych.

Na podstawie art. 18 ust. 2 pkt 15, w związku z art. 7 ust. 1 pkt 2 ustawy z dnia 8 marca 1990 r. o samorządzie gminnym (tekst jednolity: Dz. U. z 2016 r. poz. 446), art. 7 ust. 1, 2 i 3 ustawy z dnia 21 marca 1985 r. o drogach publicznych (tekst jednolity: Dz. U. z 2015 r. poz. 460 z późniejszymi zmianami) po uzyskaniu pozytywnej opinii Zarządu Powiatu Lubaczowskiego, **Rada Miejska w Narolu uchwala, co następuje:**

§ 1. Zalicza się do kategorii dróg gminnych następujące odcinki dróg położone na terenie Gminy Narol:

- 1) **droga w miejscowości Ruda Różaniecka** - od drogi powiatowej nr 1634R (działka o nr ew. 2983) o długości 0,382 km. Szczegółowe położenie i przebieg drogi oznaczone jest kolorem żółtym na mapie stanowiącej **załącznik nr 1 do niniejszej uchwały;**
- 2) **droga w miejscowości Ruda Różaniecka** - od drogi powiatowej nr 1634R do drogi powiatowej nr 1637R (działki o nr ewid. 2972, 2973) o długości 0,565 km. Szczegółowe położenie i przebieg drogi oznaczone jest kolorem żółtym na mapie stanowiącej **załącznik nr 2 do niniejszej uchwały;**
- 3) **droga w miejscowości Dębiny** - od drogi powiatowej nr 1641R do przysiółka Trzy Kopce (działki o nr ewid. 303, 460) o długości 1,200 km. Szczegółowe położenie i przebieg drogi oznaczone jest kolorem żółtym na mapie stanowiącej **załącznik nr 3 do niniejszej uchwały;**
- 4) **droga w miejscowości Narol, ul. Warszawska** - od drogi wojewódzkiej nr 865 do drogi gminnej nr 005157R ul. Graniczna (działki o nr ewid. 55/23, 55/4, 55/27, 55/13, 55/33, 57/14) o długości 0,690 km. Szczegółowe położenie i przebieg drogi oznaczone jest kolorem żółtym na mapie stanowiącej **załącznik nr 4 do niniejszej uchwały;**
- 5) **droga w miejscowości Jędrzejówka** - od drogi powiatowej nr 1641R do drogi gminnej nr 005179R (działki o nr ewid. 215/1, 188/13, 228, 233, 523, 327/2, 368/3, 282) o długości 0,883 km. Szczegółowe położenie i przebieg drogi oznaczone jest kolorem żółtym na mapie stanowiącej **załącznik nr 5 do niniejszej uchwały.**

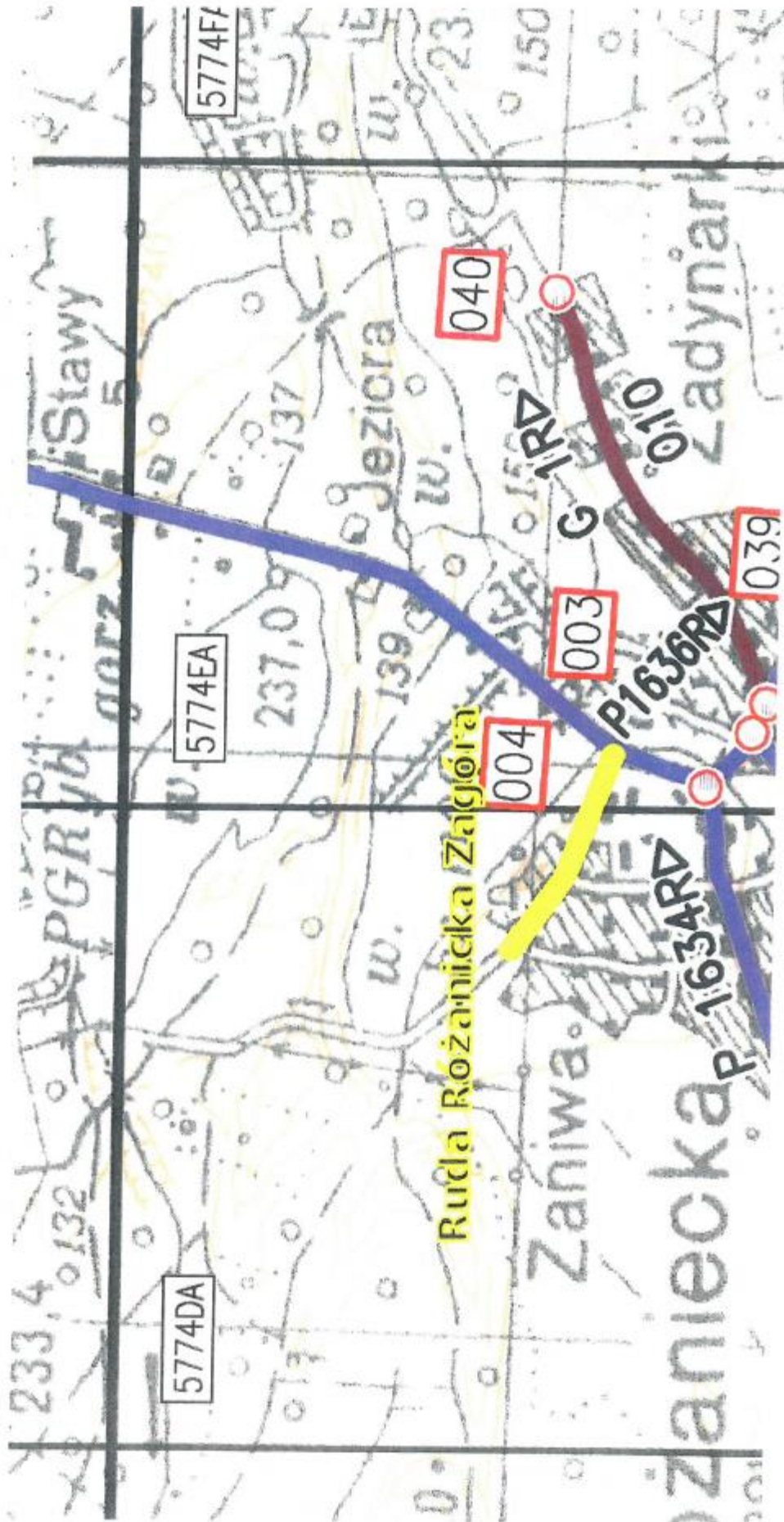
§ 2. Wykonanie uchwały powierza się Burmistrzowi Miasta i Gminy Narol.

§ 3. Uchwała wchodzi w życie po upływie 14 dni od dnia ogłoszenia w Dzienniku Urzędowym Województwa Podkarpackiego.

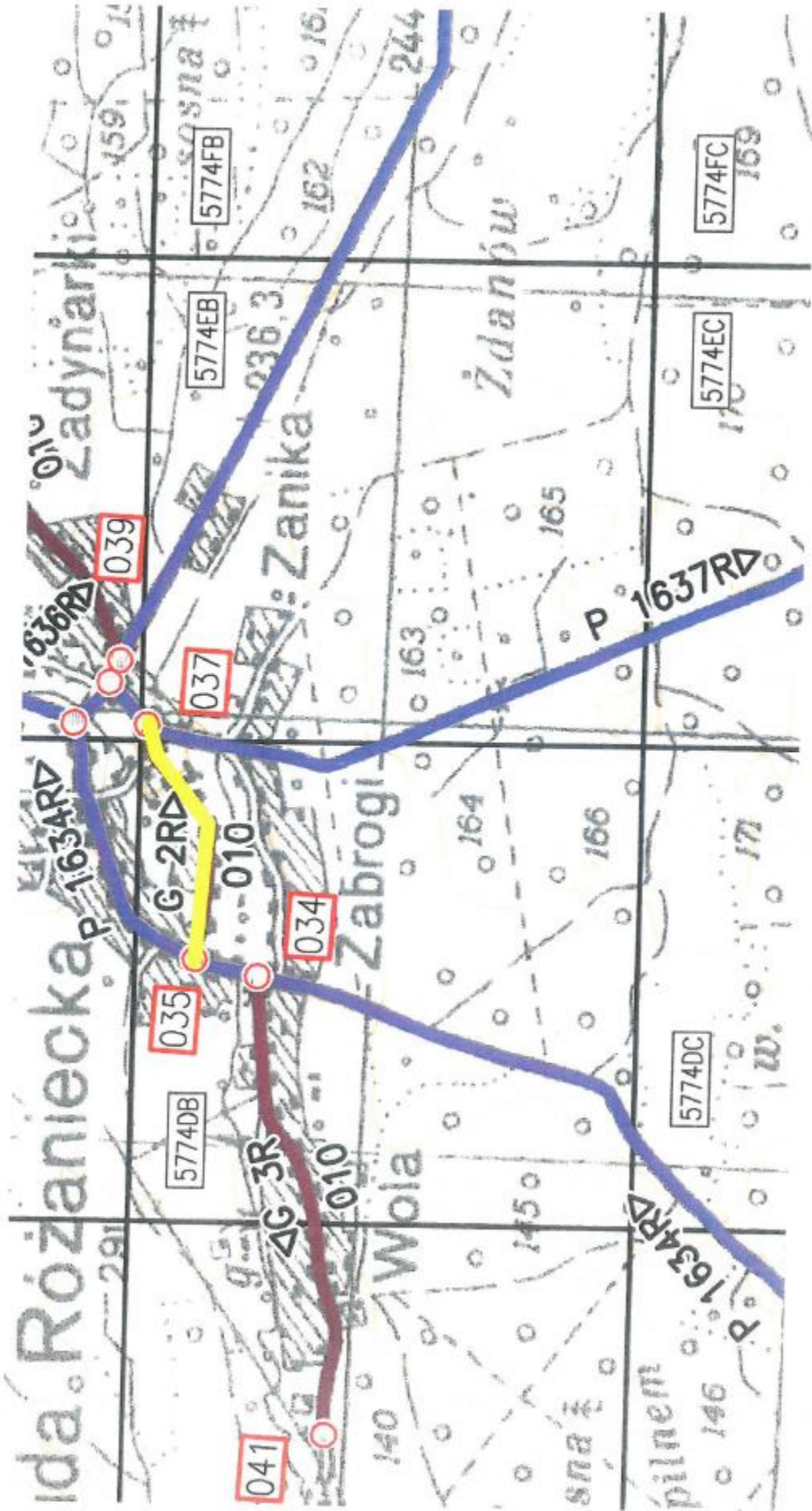
Przewodniczący Rady Miejskiej  
w Narolu

Krzysztof Szawara

ZAL. NR 1  
RUDA RÓŻANIĘCKA Dz. 2983



ZAL. NR 2  
RUDA ROŻANIĘCKA Dz. 2942, 2973



*ŻRB. NR 3  
Dz. 303, 460*

