



# DZIENNIK URZĘDOWY

## WOJEWÓDZTWA PODKARPACKIEGO

---

Rzeszów, dnia 12 października 2016 r.

Poz. 3251

**OBWIESZCZENIE NR 1/2016**  
**DYREKTORA REGIONALNEGO ZARZĄDU GOSPODARKI WODNEJ W KRAKOWIE**

z dnia 12 października 2016 r.

**w sprawie ogłoszenia jednolitego tekstu rozporządzenia w sprawie  
ustanowienia strefy ochronnej ujęcia wody powierzchniowej „Zwiężczyca”  
z rzeki Wisłok w km 68+020 i 68+080 w Rzeszowie, Miasto Rzeszów, powiat rzeszowski**

Na podstawie art. 16 ust. 3 ustawy z dnia 20 lipca 2000 r. o ogłaszaniu aktów normatywnych i niektórych innych aktów prawnych (j. t. Dz. U. z 2016 r. poz. 296) ogłasza się w załączniku do niniejszego obwieszczenia jednolity tekst Rozporządzenia Nr 6/2013 Dyrektora Regionalnego Zarządu Gospodarki Wodnej w Krakowie z dnia 10 maja 2013 r. w sprawie ustanowienia strefy ochronnej dla ujęcia wody powierzchniowej „Zwiężczyca” z rzeki Wisłok w km 67+750 i 68+000 w Rzeszowie na potrzeby Miejskiego Przedsiębiorstwa Wodociągów i Kanalizacji Sp. z o.o. w Rzeszowie (Dz. Urz. Woj. Podk. z 2013 r. poz. 2169), z uwzględnieniem zmian wprowadzonych:

- 1) Rozporządzeniem Nr 6/2015 Dyrektora Regionalnego Zarządu Gospodarki Wodnej w Krakowie z dnia 1 kwietnia 2015 r. zmieniającym rozporządzenie w sprawie ustanowienia strefy ochronnej dla ujęcia wody powierzchniowej „Zwiężczyca” z rzeki Wisłok w km 67+750 i 68+000 w Rzeszowie na potrzeby Miejskiego Przedsiębiorstwa Wodociągów i Kanalizacji Sp. z o.o. w Rzeszowie (Dz. Urz. Woj. Podk. z 2015 r. poz. 1065);
- 2) Rozporządzeniem Nr 22/2016 Dyrektora Regionalnego Zarządu Gospodarki Wodnej w Krakowie z dnia 14 lipca 2016 r. zmieniającym rozporządzenie w sprawie ustanowienia strefy ochronnej ujęcia wody powierzchniowej „Zwiężczyca” z rzeki Wisłok w km 68+020 i 68+080 w Rzeszowie, Miasto Rzeszów, powiat rzeszowski (Dz. Urz. Woj. Podk. z 2016 r. poz. 2449).

**Dyrektor**

**Małgorzata Owsiany**

Załącznik Nr 1 do Obwieszczenia Nr 1/2016  
Dyrektora Regionalnego Zarządu Gospodarki Wodnej w  
Krakowie z dnia 12 października 2016 r.

**ROZPORZĄDZENIE NR 6/2013**  
**DYREKTORA REGIONALNEGO ZARZĄDU GOSPODARKI WODNEJ W KRAKOWIE**

z dnia 10 maja 2013 r.

**w sprawie ustanowienia strefy ochronnej ujęcia wody powierzchniowej „Zwiężczyca”  
z rzeki Wisłok w km 68+020 i 68+080 w Rzeszowie, Miasto Rzeszów, powiat rzeszowski**

Na podstawie art. 58 ust. 1 ustawy z dnia 18 lipca 2001 r. Prawo wodne (Dz. U. z 2015 r. poz. 469 z późn. zm.<sup>1)</sup> zarządza się, co następuje:

**§ 1.** 1. Ustanawia się strefę ochronną ujęcia wody powierzchniowej „Zwiężczyca” z rzeki Wisłok w km 68+020 i 68+080, zlokalizowanego w miejscowości Rzeszów, gmina Miasto Rzeszów, powiat rzeszowski, zwaną dalej strefą ochronną.

2. Strefę ochronną dzieli się na:

1) teren ochrony bezpośredniej o łącznej powierzchni ok. 1,5 ha, obejmujący koryto rzeki Wisłok od km 68+010 do km 68+200, co odpowiada odcinkowi 190 m wraz ze zwierciadłem wody, pasem gruntu o szerokości 15-20 m na obu brzegach rzeki, liczony od linii styku zwierciadła wody normalnej (198 m n.p.m.) oraz obiektami ujęć wody "Zwiężczyca I" i "Zwiężczyca II",

2) teren ochrony pośredniej o łącznej powierzchni ok. 10500 ha, obejmujący zlewnię rzeki Wisłok od km 68+200 do km 74+000 biegu rzeki tj. od ujścia potoku Lubcza do rzeki Wisłok do mostu na drodze powiatowej Nr 1405K relacji Zarzecze-Siedliska wraz z prawo- i lewobrzeżnymi dopływami rzeki Wisłok na tym odcinku, a także całą zlewnię potoku Lubcza.

**§ 2.** 1. Teren ochrony bezpośredniej przedmiotowego ujęcia przedstawiono na mapie w skali 1:1000 w załączniku nr 1 i obejmuje swym zasięgiem działki wymienione w załączniku nr 2 do rozporządzenia.

2. Teren ochrony pośredniej przedstawiono na mapie w skali 1:25 000 w załączniku nr 3 i opisano w załączniku nr 4 do rozporządzenia.

**§ 3.** 1. Na terenie ochrony bezpośredniej obowiązują zakazy i nakazy, o których mowa w art. 53 ust. 1 i 2 ustawy z dnia 18 lipca 2001 r. – Prawo wodne.

2. Teren ochrony bezpośredniej należy ogrodzić, a jego granice oznaczyć zgodnie z art. 53 ust. 3 ustawy z dnia 18 lipca 2001 r. – Prawo wodne.

**§ 4.** Na terenie ochrony pośredniej zabrania się:

1) wprowadzania ścieków do wód lub do ziemi, z wyłączeniem spełniających wymagania określone w przepisach odrębnych:

a) wód opadowych i roztopowych, o których mowa w art. 9 ust 1 pkt 14 lit. c ustawy z dnia 18 lipca 2001 r. – Prawo wodne,

b) oczyszczonych ścieków pochodzących z oczyszczalni komunalnych, przydomowych i przemysłowych,

c) ścieków pochodzących z obiektów chowu lub hodowli ryb łososiowatych lub ryb innych niż łososiowate, jeżeli wzrost zawartości poszczególnych substancji w wykorzystanych wodach przekracza:

- Pięciodobowe biochemiczne zapotrzebowanie tlenu (BZT <sub>5</sub> )	3 mg O <sub>2</sub> /l,
- Chemiczne zapotrzebowanie tlenu (ChZT <sub>Ct</sub> )	7 mg O <sub>2</sub> /l,
- Zawiesiny ogólne	6 mg/l,

<sup>1)</sup> zmiany wymienionej ustawy zostały ogłoszone w Dz. U. z 2015 r. poz. 1590, 1642 i 2295, z 2016 r. poz. 352.

- Azot ogólny 1 mg N/l,
- Fosfor ogólny 0,1 mg P/l;

2) przechowywania lub składowania odpadów promieniotwórczych;

3) lokalizowania nowych magazynów ropy naftowej i produktów ropopochodnych o pojemności zbiorników powyżej 5000 l i rurociągów do ich transportu (z wyłączeniem gazu płynnego) oraz substancji szczególnie szkodliwych dla środowiska wodnego, a także substancji priorytetowych określonych w przepisach wydanych na podstawie ustawy z dnia 18 lipca 2001 r. – Prawo wodne;

4) budowy torów kolejowych, dróg krajowych, wojewódzkich i powiatowych oraz mostów na ich ciągach, a także parkingów bez ujmowania wód opadowych i roztopowych w systemy kanalizacji deszczowej zamkniętej lub otwartej w postaci rowów izolowanych oraz bez urządzeń zapewniających oczyszczanie ich przed wprowadzaniem do wód i do ziemi, do poziomu wymaganego przepisami odrębnymi;

5) lokalizowania składowisk odpadów komunalnych, niebezpiecznych, innych niż niebezpieczne i obojętne oraz obojętnych;

6) prowadzenia ferm chowu lub hodowli zwierząt, bez posiadania zbiornika na gnojowicę i gnojówkę oraz szczelnej płyty gnojowej;

7) mycia pojazdów mechanicznych poza myjniami usługowymi, posiadającymi zamknięte obiegi wody lub podłączonymi do kanalizacji sanitarnej;

8) realizowania budownictwa mieszkalnego oraz urządzania kempingów bez przyłączenia do kanalizacji zbiorczej, a w przypadku braku takiej kanalizacji, bez wyposażenia w szczelny zbiornik do gromadzenia ścieków lub przydomową oczyszczalnię ścieków. Po zrealizowaniu systemu kanalizacji zbiorczej wprowadza się obowiązek przyłączenia do niej istniejących obiektów budownictwa mieszkalnego oraz kempingów w terminie nie dłuższym niż 2 lata od wykonania kanalizacji, a w przypadku urządzeń mających ważne pozwolenie wodnoprawne do czasu jego wygaśnięcia;

9) lokalizowania nowych cmentarzy oraz grzebania zwłok zwierzęcych w odległości mniejszej niż 150 m od studzien, źródeł i strumieni;

10) urządzania przyzmy kiszonkowych i obornikowych bez szczelnej izolacji od podłoża;

11) stosowania środków ochrony roślin, które według zezwolenia na wprowadzanie środków ochrony roślin do obrotu są klasyfikowane jako niebezpieczne dla środowiska;

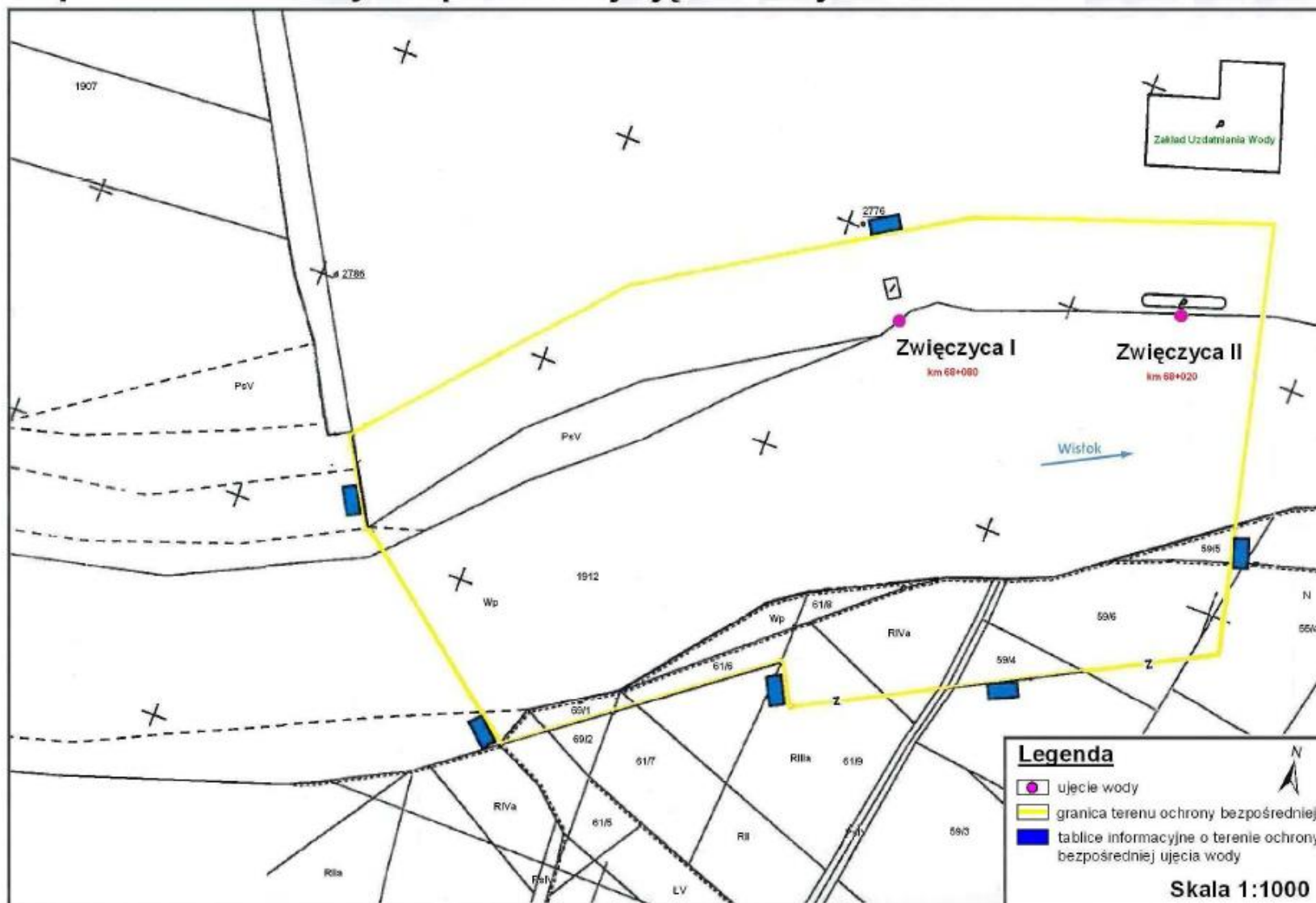
12) prowadzenia robót ziemnych w pasie do 50 m po obu stronach cieków bez wcześniejszego powiadomienia użytkownika ujęcia wody;

13) (uchylony).

**§ 5.** Granice terenu ochrony pośredniej należy oznaczyć zgodnie z art. 57 ustawy z dnia 18 lipca 2001 r. – Prawo wodne. Lokalizację tablic informacyjnych określa załącznik nr 6 do rozporządzenia.

**§ 6.** Rozporządzenie wchodzi w życie po upływie 14 dni od dnia ogłoszenia w Dzienniku Urzędowym Województwa Podkarpackiego.

## Mapa terenu ochrony bezpośredniej ujęcia wody z rzeki Wisłok w Rzeszowie



**Załącznik Nr 2 do Rozporządzenia Nr 6/2013 Dyrektora  
Regionalnego Zarządu Gospodarki**

Dyrektora Regionalnego Zarządu Gospodarki

Wodnej w Krakowie z dnia 10 maja 2013 r.

**Wykaz działek (nieruchomości gruntowych) zlokalizowanych w całości lub w części na terenie  
ochrony bezpośredniej strefy ochronnej ujęcia wody powierzchniowej „Zwiężczyca” z rzeki Wisłok  
w km 68+020 i 68+080 w Rzeszowie**

<b>L.p.</b>	<b>Gmina</b>	<b>Jednostka ewidencyjna</b>	<b>Numer obrębu</b>	<b>Numer działki zlokalizowanej na terenie ochrony bezpośredniej w strefie</b>	<b>Powierzchnia działek [ha]</b>
<b>1</b>	<b>2</b>	<b>3</b>	<b>4</b>	<b>5</b>	<b>6</b>
1	Miasto Rzeszów	186301_1, Rzeszów	0223 Rzeszów – Zwiężczyca II	1762	6,9000
2				1912	3,8881
3				1908/3	1,8955
4		0225 Budziwój		55/4	0,1400
5				59/4	0,0197
6				59/5	0,0174
7				59/6	0,1000
8				61/6	0,0349
9				61/8	0,0091
10				61/9	0,2300
11				69/1	0,0320

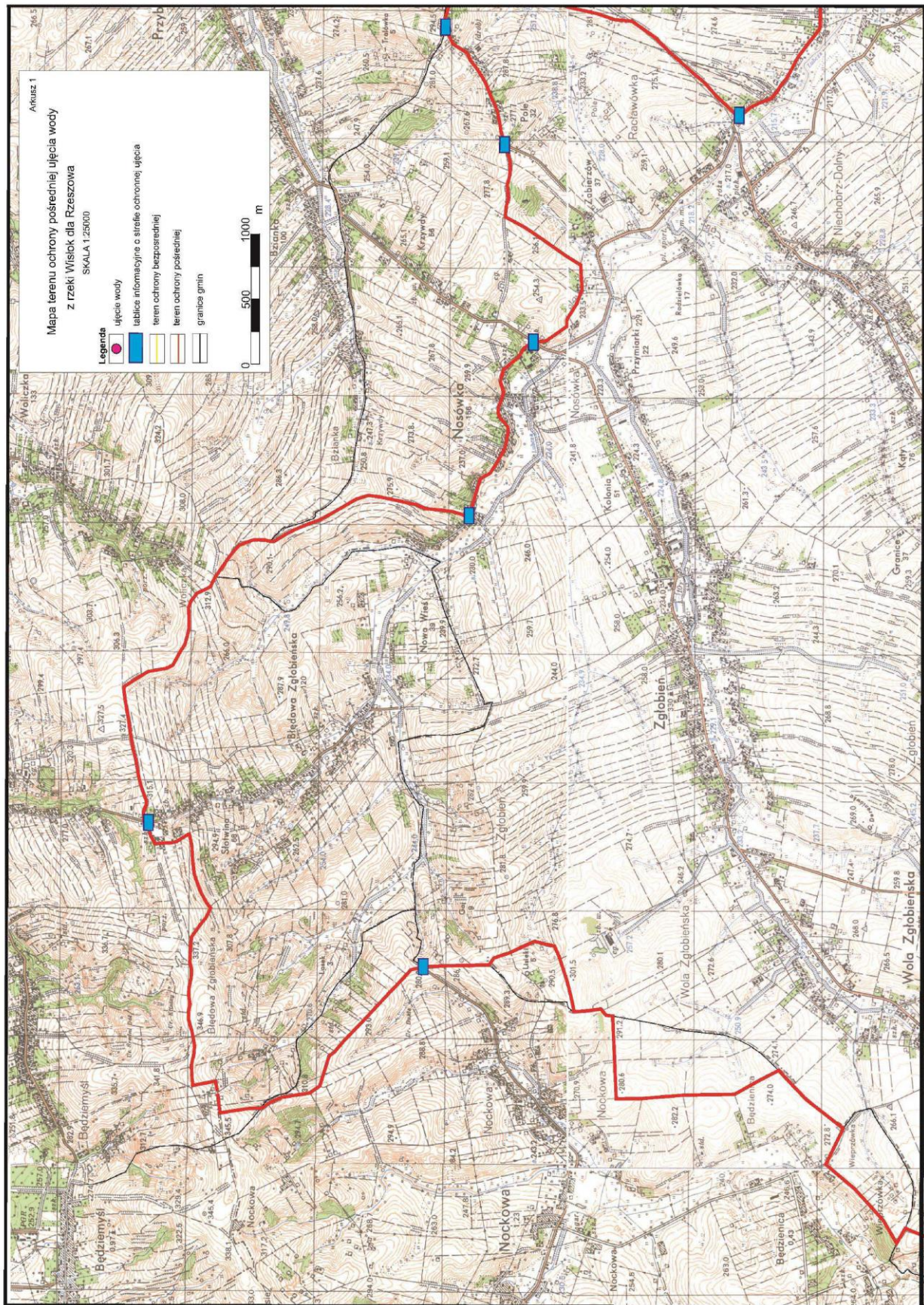
## Mapa terenu ochrony pośredniej ujęcia wody powierzchniowej "Zwiężczyca" z rzeki Wisłok w Rzeszowie

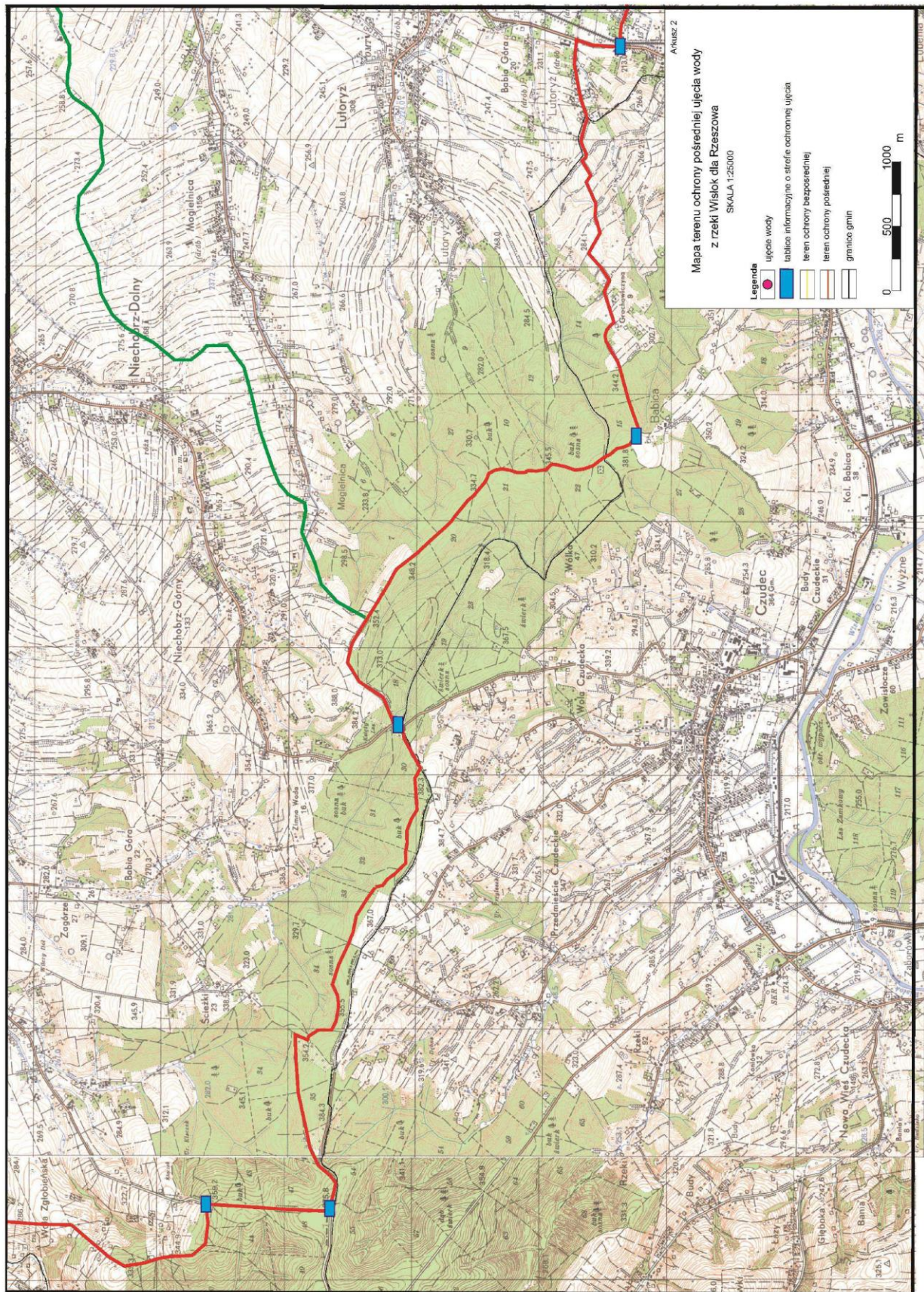
### Układ arkuszy

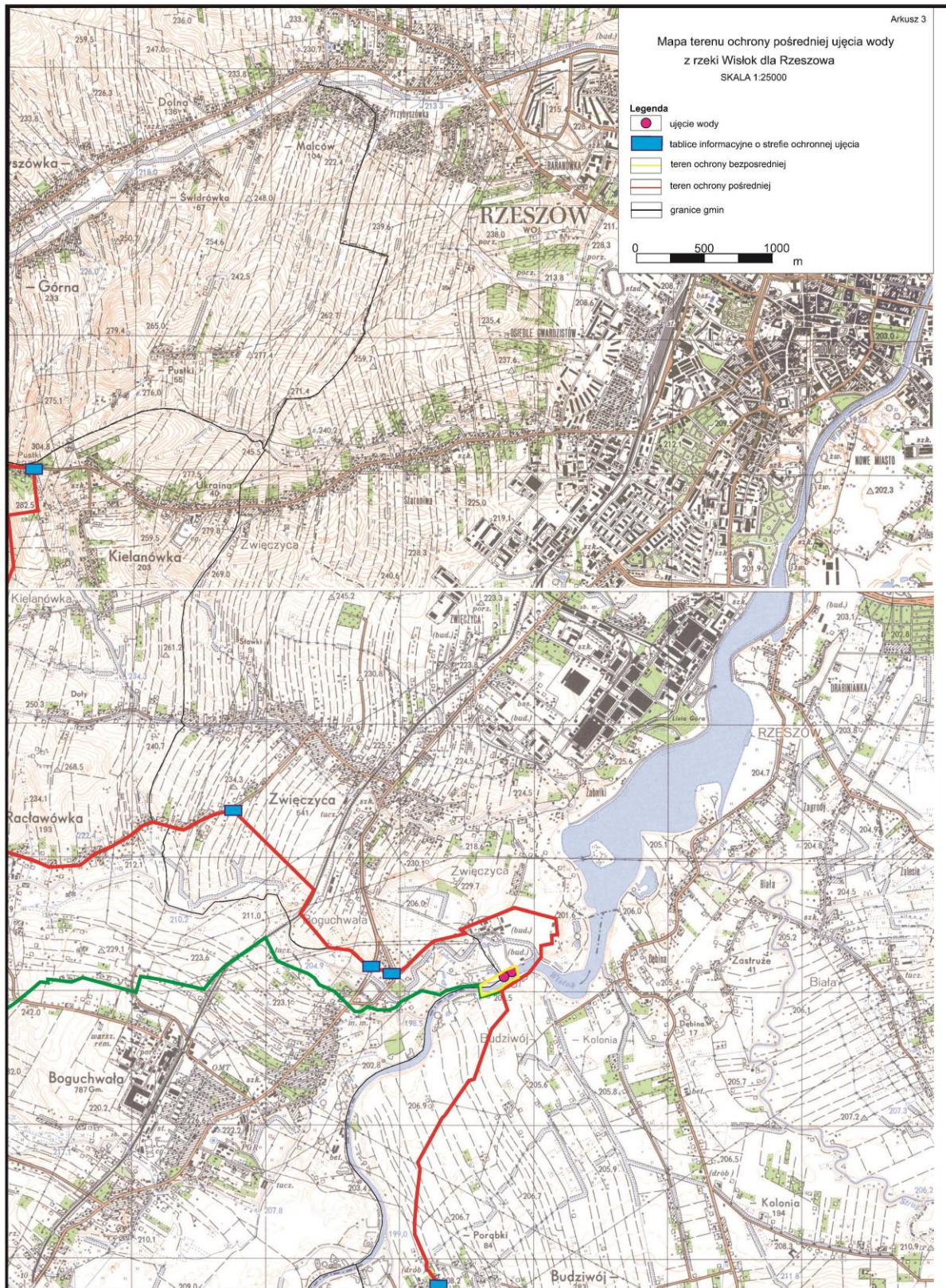
1	3
2	4

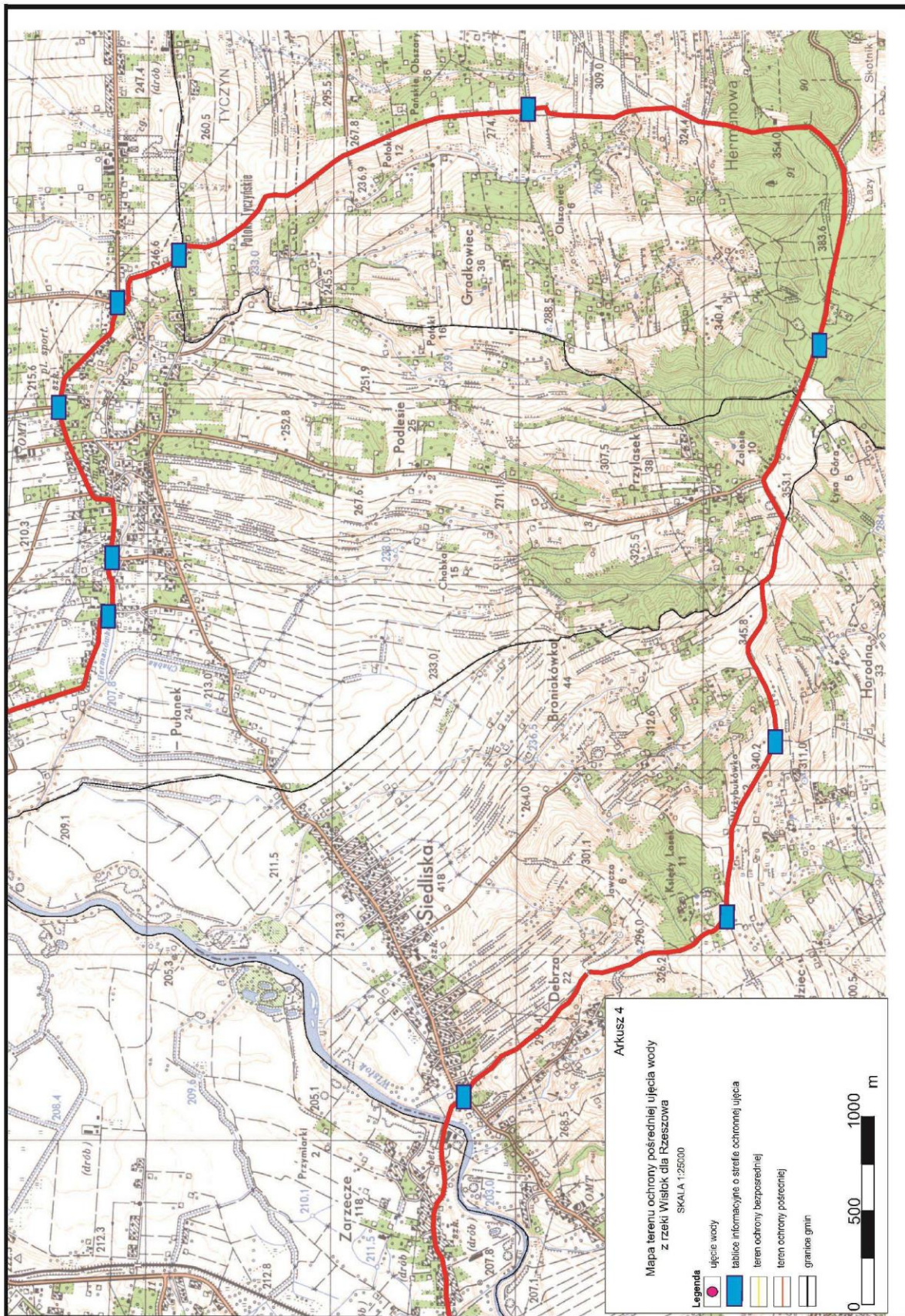
**Uwaga!**

Arkusze 1-3 należy drukować w formacie A3,  
Arkusz 4 należy drukować w formacie A4.









Załącznik Nr 4 do Rozporządzenia Nr 6/2013 Dyrektora  
Regionalnego Zarządu Gospodarki

Dyrektora Regionalnego Zarządu Gospodarki

Wodnej w Krakowie z dnia 10 maja 2013 r.

**Opis przebiegu granicy terenu ochrony pośredniej strefy ochronnej ujęcia wody powierzchniowej  
„Zwiężczyca” z rzeki Wisłok w km 68+020 i 68+080  
w Rzeszowie, Miasto Rzeszów, powiat rzeszowski**

Granica terenu ochrony pośredniej strefy ochronnej ujęcia wody „Zwiężczyca” biegnie wzdłuż rzeki Wisłok i terenu ochrony bezpośredniej, następnie biegnie w kierunku południowo-zachodnim, obejmując częściowo swym zasięgiem zabudowania osiedla Budziwój w Rzeszowie. Gdy granica dochodzi do ulicy Senatorskiej biegnie wzdłuż niej, przecina ulicę Jesionową, a następnie kieruje się na wschód i przebiega wzdłuż rzeki Hermanówki przecinając ulicę Senatorską, Budziwojską, Podleśną. Na skrzyżowaniu ulic Budziwojskiej, Jana Pawła II i Kowalskiego granica strefy zmienia kierunek na południowy i następnie biegnie wzdłuż ulicy Kowalskiego w Tyczynie, a w miejscu przejścia ulicy Kowalskiego w ulicę Potoki, przecina ulicę Potoki i przechodzi wzdłuż i przechodząc przez lokalne wzniesienie 258,6 m n.p.m. biegnie dalej na południe wzdłuż tej ulicy przecinając drogę gminną z Pańskich Obszarów do Potoków. Następnie przechodząc przez lokalne wzniesienie 313,2 m n.p.m. dociera do kompleksu leśnego Przylasek w Hermanowej, po czym zmienia kierunek na zachodni i biegnie wzdłuż drogi prowadzącej do Przylaska. W miejscu skrzyżowania ulicy Podleśnej z ulicy Gradowiec granica strefy ochronnej pośredniej przecina ulicę Podleśną. Idąc dalej w kierunku zachodnim, wzdłuż ulicy Przylasek, granica przecina ulicę Liszowiec w gminie Lubenia, a na wysokości Gwoźdzca zmienia kierunek na północno - zachodni. Następnie granica przecina w Siedliskach drogę powiatową 1404R relacji Lubenia - Siedliska - Tyczyn i idąc wzdłuż drogi powiatowej 1405R relacji Zarzecze - Siedliska poprzez most na rzece Wisłok, drogę krajową 9 i idąc dalej na wschód wzdłuż drogi gminnej dociera do lokalnego wzniesienia 381,8 m n.p.m i zmienia kierunek na północno - zachodni. Następnie przecina drogę powiatową 1409 relacji Zwiężczyca - Niechobrz - Czudec, dalej biegnie wśród lasów drogą polną przechodząc koło lokalnych wzniesień 382,3, 355,5, 375,8 m n.p.m. Strefa zmienia kierunek na północny i biegnie drogą prowadzącą do miejscowości Wola Zgłobieńska. Na wysokości wzniesienia 359,2 m n.p.m skręca na północny zachód, w drogi polne otaczając miejscowość Wola Zgłobieńska od zachodu. Kolejno biegnie drogami polnymi na północ przez przysiółki miejscowości: Wieprzówka, Będzica, Nockowa, Lisieki. Następnie przecina drogę biegnącą do miejscowości Nockowa i po zmianie kierunku na północno zachodni biegnie przez lokalne wzniesienia 293,0 i 310,8 m n p.m. Na wysokości pojedynczych zabudowań miejscowości Błędowa Zgłobieńska strefa zmienia kierunek na wschodni i przebiega przez lokalne wzniesienie 346,9 m n.p.m, następnie przecina drogę powiatową 1388 relacji Trzciana - Nosówka - Zwiężczyca. Na wysokości pojedynczych zabudowań w miejscowości Woliczka granica zmienia kierunek na południowy i dochodzi do drogi powiatowej 1388 relacji Trzciana - Nosówka - Zwiężczyca, którą biegnie aż do skrzyżowania się z drogą powiatową 1391R relacji Wola Zgłobieńska - Zgłobień -Przybyszówka - Rzeszów. Kolejno granica biegnie drogami polnymi, zmieniając kierunek na północno-wschodni i przecina drogę asfaltową w miejscowości Pole, przez którą biegnie dalej łącząc się z drogą powiatową nr 1434 relacji Rzeszów - Kielanówka. Na wysokości przysiółka Pustki strefa zmienia kierunek na południowy. Granica biegnie drogą polną do drogi powiatowej 1409 relacji Zwiężczyca -Niechobrz -Czudec, by w miejscowości Raclówka zmienić kierunek na wschodni i dalej przebiega tą drogą w kierunku Zwiężczy. Następnie po zmianie kierunku na południowo wschodni, po przecięciu trasy kolejowej relacji Rzeszów - Jasło, drogi krajowej nr 9 i ul. Cichej granica strefy dociera do granicy strefy bezpośredniej ujęcia Zwiężczyca na lewym brzegu Wisłoka. Powierzchnia obszaru, który proponuje się ustanowić jako teren ochrony pośredniej wynosi około **105 km<sup>2</sup>**.

Szczegółowo przebieg granicy terenu ochrony pośredniej obejmujący zlewnię rzeki Wisłok od km 68+200 do km 74+000 biegu rzeki tj. od ujścia potoku Lubcza do rzeki Wisłok do mostu na drodze powiatowej Nr 1405K Zarzecze-Siedliska wraz z prawo- i lewobrzeżnymi dopływami rzeki Wisłok na tym odcinku, a także całą zlewnię potoku Lubcza zaznaczono na mapie topograficznej w skali 1:25 000 w załączniku nr 1.

Załącznik Nr 6 do Rozporządzenia Nr 6/2013 Dyrektora  
Regionalnego Zarządu Gospodarki

Dyrektora Regionalnego Zarządu Gospodarki

Wodnej w Krakowie z dnia 10 maja 2013 r.

**Lokalizacja tablic oznaczających granice terenu ochrony pośredniej strefy ochronnej  
ujęcia wody powierzchniowej „Zwiężczyca” z rzeki Wisłok w km 68+020 i 68+080  
w Rzeszowie, Miasto Rzeszów, powiat rzeszowski**

Tablice zawierające informacje o ustanowieniu terenu ochrony pośredniej ujęcia wody powierzchniowej „Zwiężczyca” z rzeki Wisłok dla miasta Rzeszowa powinny znajdować się w punktach przecięcia się przedmiotowej granicy z drogami krajowymi i powiatowymi, a także gminnymi, zgodnie ze wskazaniem na mapie w załączniku nr 1 do rozporządzenia.

Dotyczy to następujących miejsc i dróg:

- ulica Jesionowa za skrzyżowaniem z ulicą Senatorską (Porąbki),
- ulica Senatorska (Porąbki) przed skrzyżowaniem z ulicą Kwiatową,
- ulica Budziwojska (Kowalskiego) przed skrzyżowaniem z ulicą Kwiatową,
- ulica Podleśna (Kościelna) przed skrzyżowaniem z ulicą Budziwojską (Kowalskiego),
- ulica Kowalskiego (Grunwaldzka) przed skrzyżowaniem z ulicą Budziwojską (Milenijną),
- ulica Potoki przed skrzyżowaniem z ulicą Kowalskiego (Grunwaldzka),
- droga prowadząca z Pańskich Obszarów do Potoków, przed skrzyżowaniem z ulicą Potoki,
- droga prowadząca do Przylaska przed skrzyżowaniem z ulicą Gradkowiec,
- ulica Liszowiec przed skrzyżowaniem z ulicą Przylasek,
- na drodze gminnej prowadzącej z Bud do Gwoźdźca przed skrzyżowaniem z ulicą Książy Lasek,
- droga powiatowa 1404R relacji Lubenia - Siedliska -Tyczyn przed skrzyżowaniem z drogą powiatową 1405R relacji Zarzecze-Siedliska,
- droga krajowa nr 9 w Zarzeczcu przed skrzyżowaniem z drogą powiatową 1405Rrelacji Zarzecze-Siedliska,
- droga powiatowa 1406R relacji Czudec - Lutoryż na wysokości Babic,
- droga powiatowa 1406R relacji Zwiężczyca - Niechobrz - Czudec na wysokości lasu,
- droga prowadząca do Woli Zgłobieńskiej,
- przy drodze na początku miejscowości Wola Zgłobieńska,
- przy skrzyżowaniu drogi polnej z drogą asfaltową, na końcu miejscowości Nockowa,
- droga powiatowa 1436R relacji Błędowa Zgłobieńska - Zgłobień - Niechobrz przed skrzyżowaniem z drogą polną,
- droga powiatowa 1388R relacji Trzciana - Nosówka - Zwiężczyca przed skrzyżowaniem z drogą polną,
- droga powiatowa 1388R relacji Trzciana - Nosówka - Zwiężczyca przed skrzyżowaniem z drogą 1391R - Wola Zgłobieńska - Zgłobień - Przybyszówka - Rzeszów, na końcu miejscowości Nosówka,
- przy drodze na rozdrożu prowadzącym do miejscowości Zabierzów w miejscowości Pole,
- droga powiatowa 1434 relacji Rzeszów - Kielanówka przed rozdrożem prowadzącym do Bzinki i Pola,
- droga powiatowa 1434 relacji Rzeszów - Kielanówka przy drodze , przed skrzyżowaniem z drogą polną, na wysokości przysiółka Pustki,

- 
- droga powiatowa 1409 relacji Zwiężczyca - Niechobrz - Czudec przed skrzyżowaniem z drogą powiatową 1388R relacji Trzciana - Nosówka -Zwiężczyca na początku miejscowości Raclówka,
  - droga powiatowa 1409 relacji Zwiężczyca - Niechobrz - Czudec na wyjeździe z miejscowości Raclówka,
  - droga krajowa nr 9 przy ul. Bieszczadzkiej w Boguchwale, na skrzyżowaniu ul. Zwiężczyckiej i ul. Cichej w Boguchwale.