



DZIENNIK URZĘDOWY

WOJEWÓDZTWA PODKARPACKIEGO

Rzeszów, dnia 25 listopada 2016 r.

Poz. 3663

UCHWAŁA NR XXXI/201/2016 RADY GMINY ŚWILCZA

z dnia 21 listopada 2016 r.

w sprawie nadania nazw ulic na terenie sołectwa Bzianka w Gminie Świlcza

Na podstawie art. 18 ust. 2 pkt 13 ustawy z dnia 8 marca 1990 r. o samorządzie gminnym (Dz.U. z 2016 r. poz. 446 z późn. zm.) Rada Gminy stanowi, co następuje:

§ 1. Ulicom będącym drogami publicznymi położonymi na obszarze sołectwa Bzianka, nadaje się następujące nazwy, a mianowicie:

- 1) ulicy będącej drogą publiczną oznaczoną w ewidencji gruntów i budynków jako działka nr 928/2 i 928/3, nadaje się nazwę: „**Dębicka**”;
- 2) ulicy będącej drogą publiczną oznaczoną w ewidencji gruntów i budynków jako działka nr 647/1 nadaje się nazwę: „**św. Jakuba**”;
- 3) ulicy będącej drogą publiczną oznaczoną w ewidencji gruntów i budynków jako działka nr 839/2 nadaje się nazwę: „**por. Henryka Pisarka**”;
- 4) ulicy będącej drogą publiczną oznaczoną w ewidencji gruntów i budynków jako działka nr 239 nadaje się nazwę: „**Żurawinowa**”;
- 5) ulicy będącej drogą publiczną oznaczoną w ewidencji gruntów i budynków jako działki nr 884/2 i 884/4 nadaje się nazwę: „**Kalinowa**”;
- 6) ulicy będącej drogą publiczną oznaczoną w ewidencji gruntów i budynków jako działka nr 92/2 nadaje się nazwę: „**Brzoskwiniowa**”;
- 7) ulicy będącej drogą publiczną oznaczoną w ewidencji gruntów i budynków jako działka nr 826 nadaje się nazwę: „**św. Jana Nepomucena**”;
- 8) ulicy będącej drogą publiczną oznaczoną w ewidencji gruntów i budynków jako działka nr 932 nadaje się nazwę: „**Leszczynowa**”.

§ 2. Ulicom będącym drogami wewnętrznymi, stanowiącymi własność lub przedmiot posiadania samoistnego Gminy Świlcza, położonymi na obszarze sołectwa Bzianka nadaje się następujące nazwy, a mianowicie:

- 1) ulicy będącej drogą wewnętrzną oznaczoną w ewidencji gruntów i budynków jako działka nr 683/4, nadaje się nazwę: „**Pigwowa**”;
- 2) ulicy będącej drogą wewnętrzną oznaczoną w ewidencji gruntów i budynków jako działka nr 873/4, nadaje się nazwę: „**Samorządowa**”;
- 3) ulicy będącej drogą wewnętrzną oznaczoną w ewidencji gruntów i budynków jako działka nr 933, nadaje się nazwę: „**Gronowa**”.

§ 3. Szczegółową lokalizację ulic, o których mowa w § 1 i 2, obrazują mapy stanowiące załącznik graficzny do uchwały.

§ 4. Traci moc uchwała Nr XXX/200/2016 Rady Gminy Świlcza z dnia 27 października 2016 r. w sprawie nadania nazw ulic na terenie sołectwa Bzianka w Gminie Świlcza.

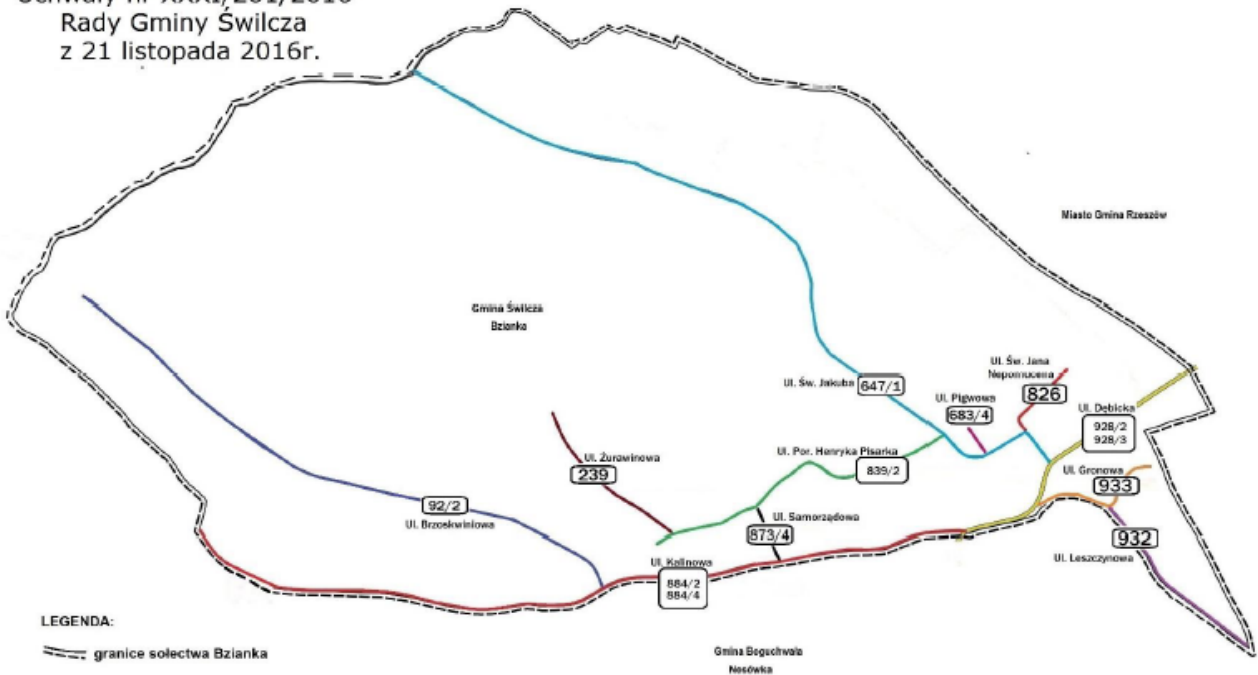
§ 5. Wykonanie uchwały powierza się Wójtowi Gminy.

§ 6. Uchwała wchodzi w życie z dniem 31 grudnia 2016 r., po uprzednim upływie 14 dni od dnia jej ogłoszenia w Dzienniku Urzędowym Województwa Podkarpackiego.

**Przewodniczący Rady
Gminy Świlcza**

mgr Piotr Wanat

Załącznik do
Uchwały nr XXXI/201/2016
Rady Gminy Świlcza
z 21 listopada 2016r.

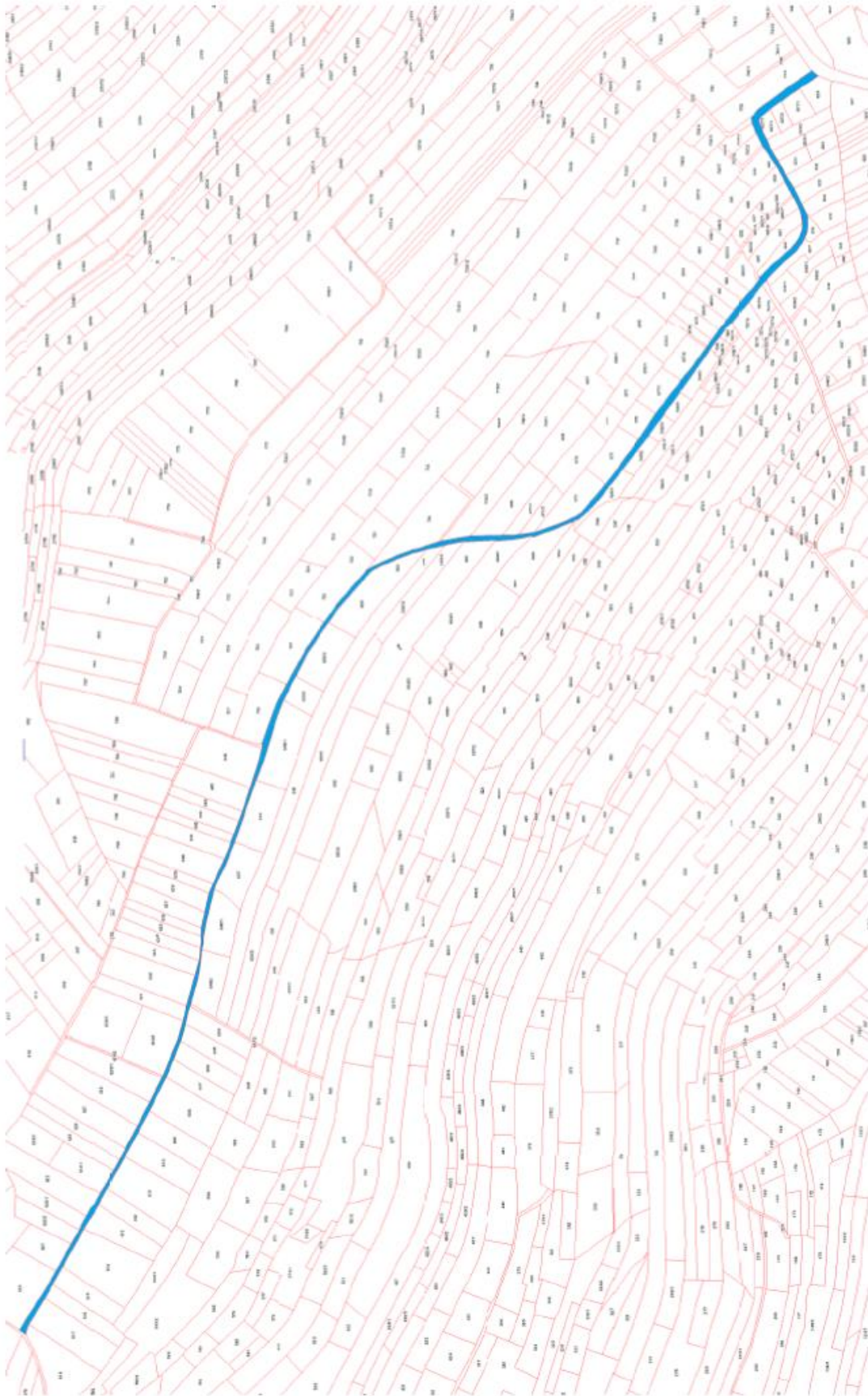


Mapy szczegółowe poszczególnych ulic:

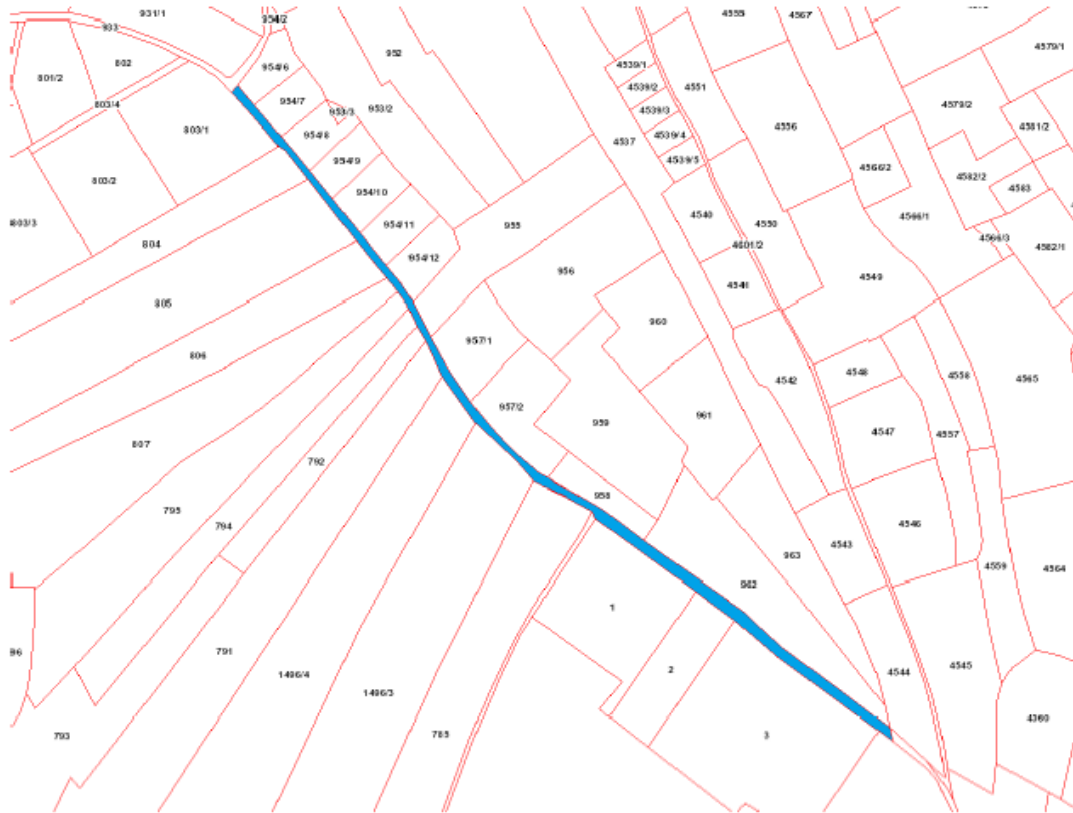
Ul. Dębicka (działki nr 928/2, 928/3)



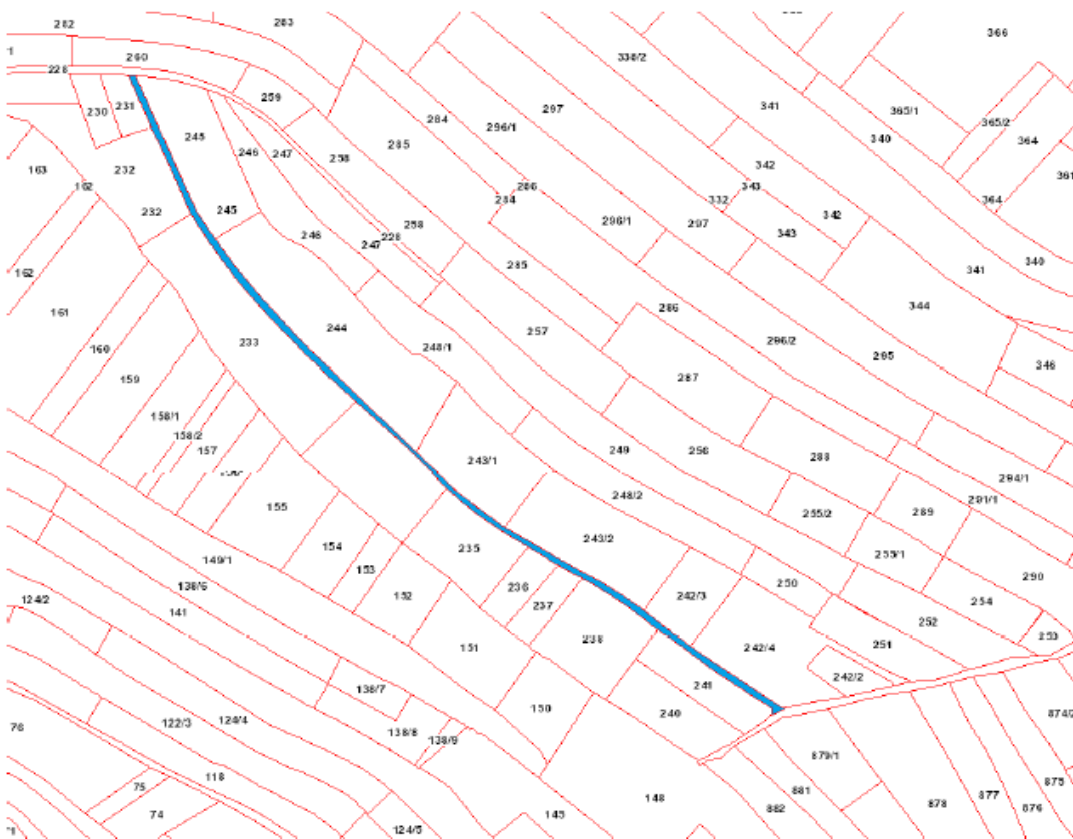
Ul. Św. Jakuba (działka nr 647/1)



Ul. Leszczynowa (działka nr 932)



Ul. Żurawinowa (działka nr 239)



Ul. Pigwowa (działka nr 683/4)



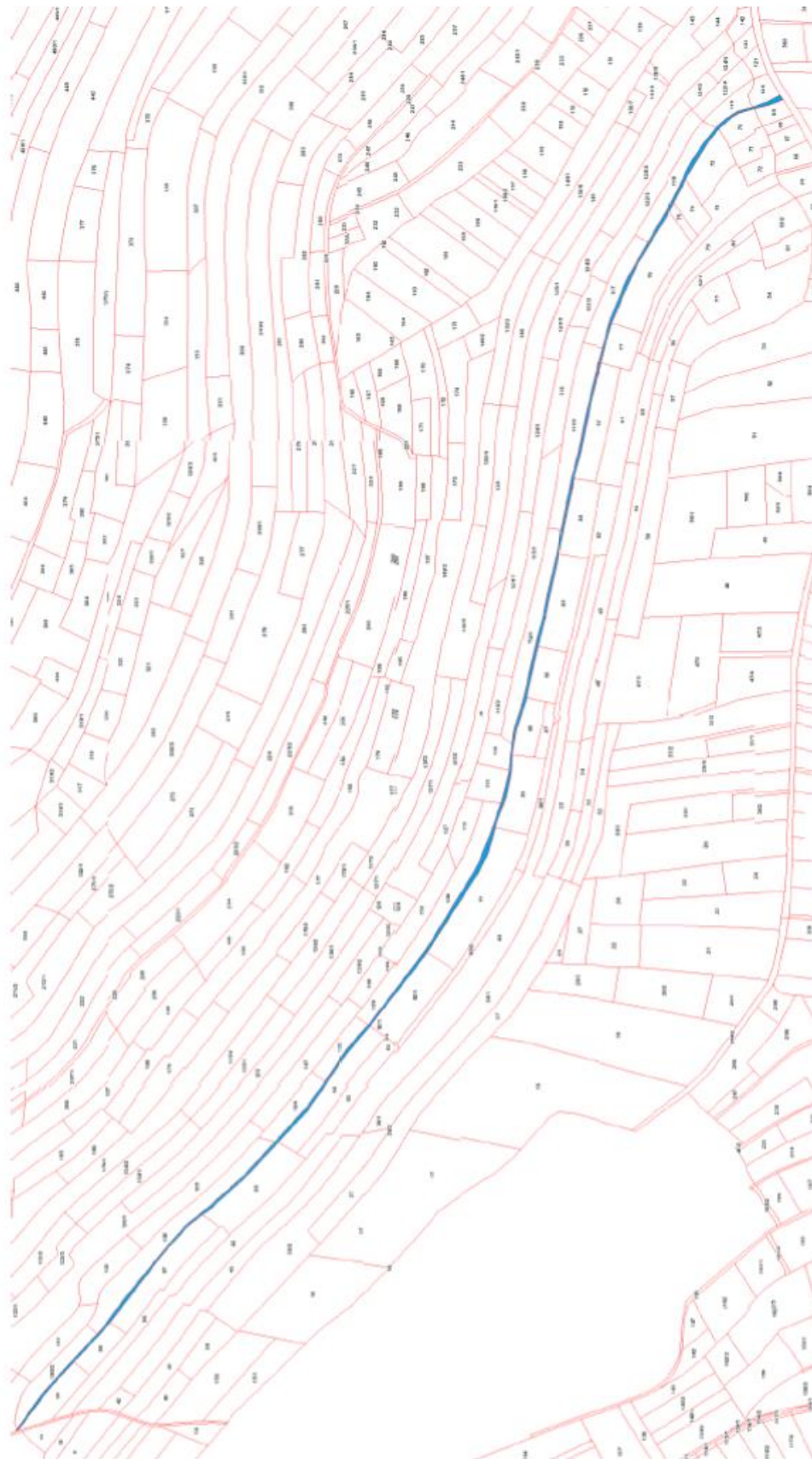
Ul. Samorządowa (działka nr 873/4)



Ul. Kalinowa (działka nr 884/2, 884/4)



Ul. Brzoskwiניowa (działka nr 92/2)



Ul. Gronowa (działka nr 933)

