



# DZIENNIK URZĘDOWY

## WOJEWÓDZTWA PODKARPACKIEGO

---

Rzeszów, dnia 12 grudnia 2016 r.

Poz. 4094

### UCHWAŁA NR XIX/149/2016 RADY GMINY FRYSZTAK

z dnia 24 czerwca 2016 r.

#### **w sprawie wyznaczenia obszaru zdegradowanego i obszaru rewitalizacji dla Gminy Frysztak.**

Na podstawie art. 18 ust. 2 pkt 15, art. 41 ust. 1 ustawy z dnia 8 marca 1990 r. o samorządzie gminnym (tekst jednolity: Dz. U. z 2016 r. poz. 446) oraz art. 8 ust. 1, art. 11 ust. 4 i 5, art. 13 ustawy z dnia 9 października 2015 r. o rewitalizacji (Dz. U. z 2015 r. poz. 1777), działając na wniosek Wójta Gminy Frysztak,

#### **Rada Gminy Frysztak, uchwała co następuje:**

**§ 1. 1.** Wyznacza się obszar zdegradowany dla Gminy Frysztak obejmujący miejscowości: Cieszyna, Glinik Górny, Glinik Średni, Gogołów, Kobyle, Lubla, Pułanki, Stępina.

2. Wyznacza się obszar rewitalizacji dla Gminy Frysztak obejmujący:

- 1) Na terenie miejscowości Cieszyna (sołectwo Cieszyna) działki nr 430/10, 430/7, 842/1, 862/2, 855/2, 960/2, 1735/1, 903/1, 1745, 909, 910, 906/2, 1744/2, 1201 (mapy nr 1, 2, 11, 13) o łącznej powierzchni 4,5705 ha;
- 2) Na terenie miejscowości Glinik Górny (sołectwo Glinik Górny) działki nr 968/1, 968/2, 583/1 (mapa nr 3) o łącznej powierzchni 1,1193 ha;
- 3) Na terenie miejscowości Glinik Średni (sołectwo Glinik Średni) działki nr 313/4, 314/3, 314/4 (mapa nr 4) o łącznej powierzchni 0,3256 ha;
- 4) Na terenie miejscowości Gogołów (sołectwo Gogołów) działki nr 1215, 988/1, 788, 920, 601, 675/2, 787, 919/1, 1238/5, 1238/4, 1312/3, 1237, 1236/8, 1216/2, 1210/2, 1209, 1208, 1207, 1225 (mapa nr 5,6,14,15,16,17,18) o powierzchni 16,5489 ha;
- 5) Na terenie miejscowości Kobyle (sołectwo Kobyle) działki nr 360, 370/1, 668/1, 667, 595, 666/1, 651/3, 651/2, 437/2, 651/1, 646/1, 643/1, 438/2, 439/14, 439/16, 439/18, 439/20, 439/22, 439/24, 643/2, 643/3, 440/2, 571/1, 572/1, 630/1, 627/1, 573/2, 625/7, 625/9, 625/5, 610/2, 574/1, 574/3, 609/2, 608/2, 607/2, 606/2, 605/2, 589/2, 590/2, 591/2, 596/5, 61, 59, 49, 51/2, 52, 17, 178/1, 324, 358, 605/1 (mapa nr 7,19,20) o łącznej powierzchni 14,1983 ha;
- 6) Na terenie miejscowości Lubla (sołectwo Lubla) działki nr 1882, 1883/2, 1173, 1170 (mapa nr 8,21) o łącznej powierzchni 8,12 ha;
- 7) Na terenie miejscowości Pułanki (sołectwo Pułanki) działki nr 449/1 (mapa 9) o powierzchni ha 0,1671;
- 8) Na terenie miejscowości Stępina (sołectwo Stępina, sołectwo Chytrówka) działki nr 1124/9, 1221/10, 1221/9, 1122/2, 740/2, 1105, 1223/1, 722 (mapa nr 10,11) oraz działki nr 1243, 261, 169 (mapa 12) w sołectwie Chytrówka o łącznej powierzchni 4,0974 ha.

3. Załączniki graficzne do uchwały od numeru 1 do 21 określają granice obszaru zdegradowanego i podlegającego rewitalizacji.

§ 2. Wykonanie uchwały powierza się Wójtowi Gminy Frysztak.

§ 3. Uchwała wchodzi w życie w terminie 14 dni od dnia ogłoszenia w Dzienniku Urzędowym Województwa Podkarpackiego.

**Przewodniczący Rady**

**Stanisław Kwiatek**



Załącznik nr 2 do uchwały XIX/149/2016 Rady Gminy Frysztak z dnia 24 czerwca 2016 r  
MAPA NR 2 CIESZYNA SKALA 1:2000





Załącznik nr 4 do uchwały XIX/149/2016 Rady Gminy Frysztak z dnia 24 czerwca 2016 r.

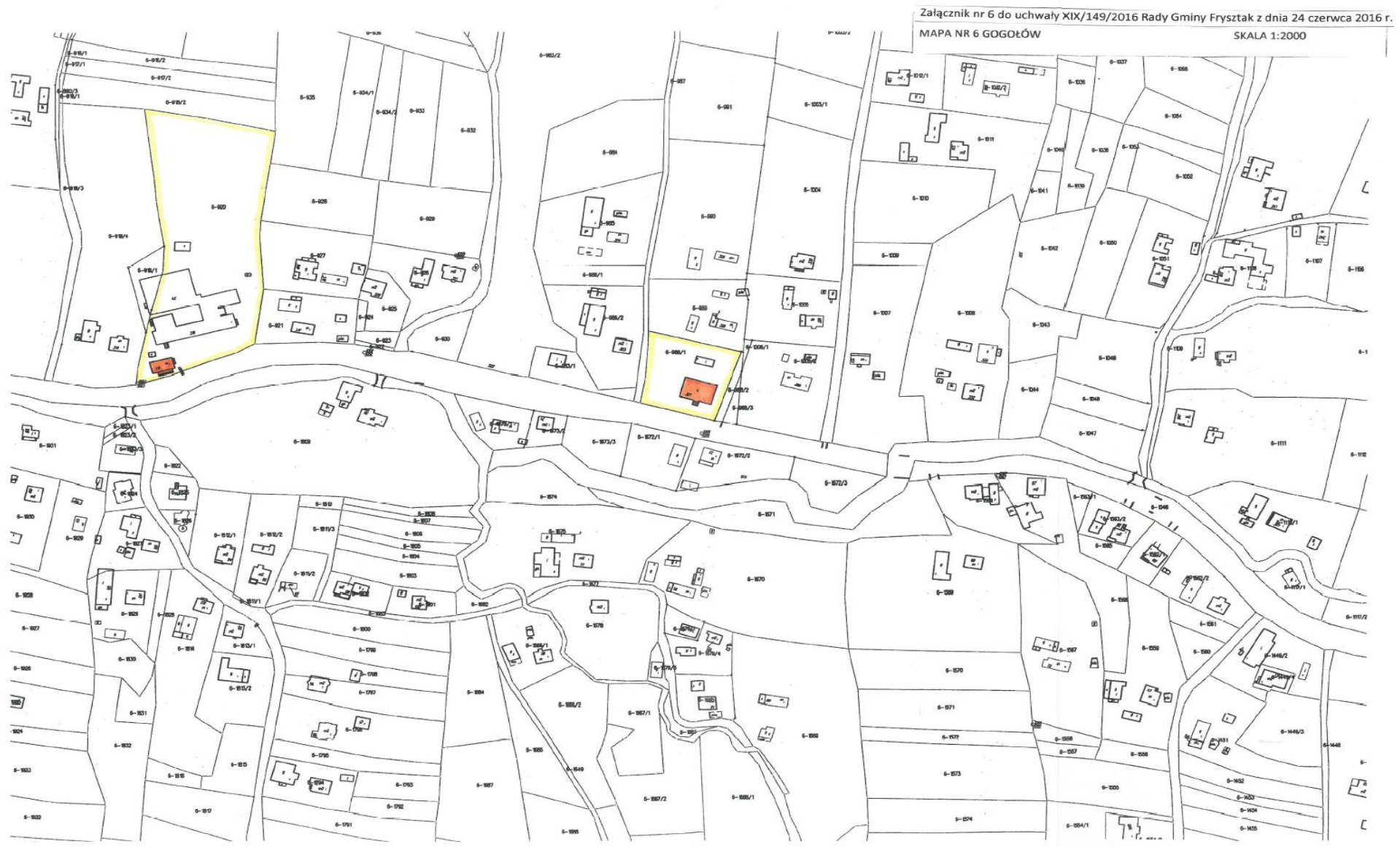
MAPA NR 4 GLINIK ŚREDNI

SKALA 1:2000



Załącznik nr 5 do uchwały XIX/149/2016 Rady Gminy Frysztak z dnia 24 czerwca 2016 r.  
MAPA NR 5 GOGOŁÓW  
SKALA 1:2000



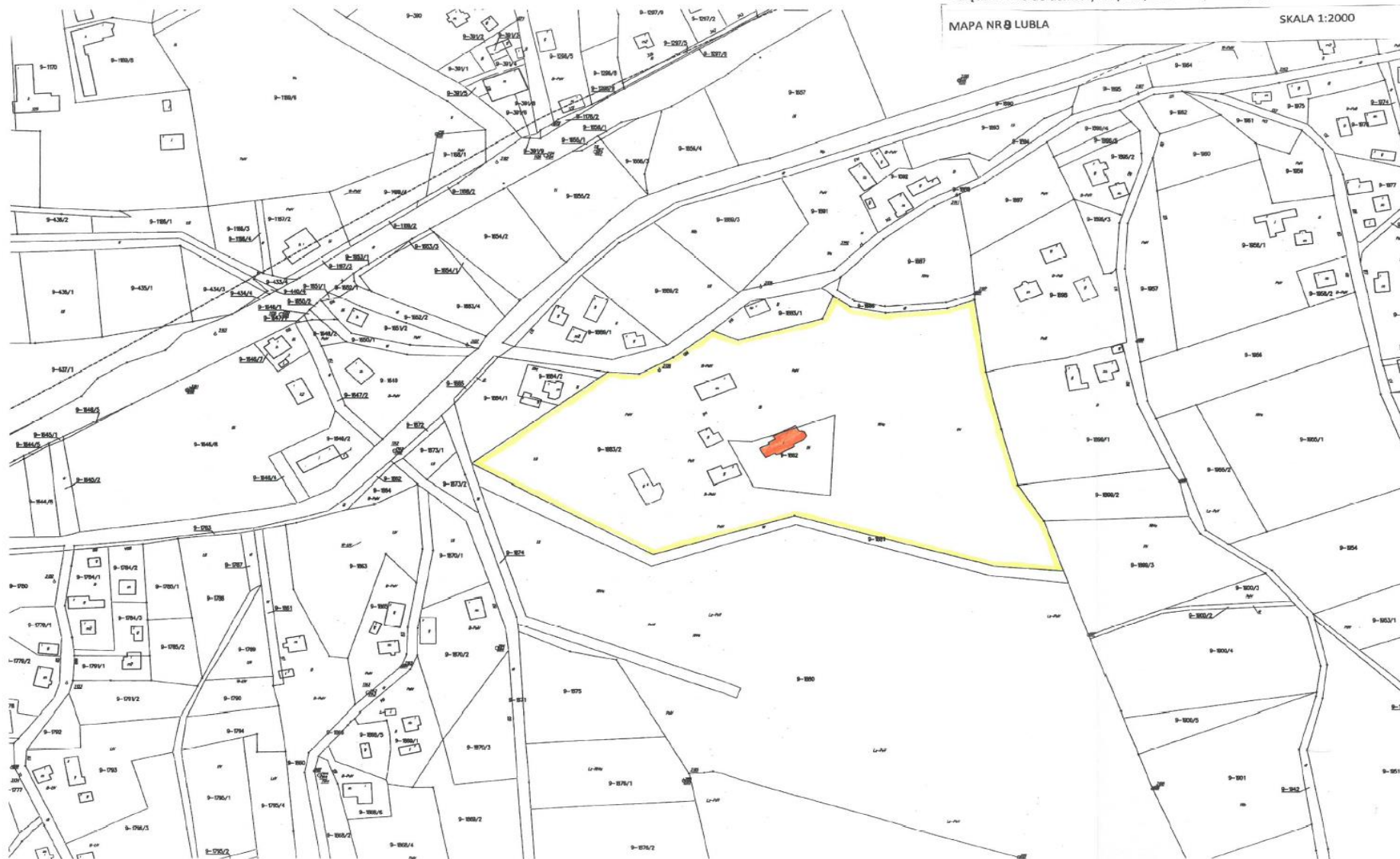




Załącznik nr 8 do uchwały XIX/149/2016 Rady Gminy Frysztak z dnia 24 czerwca 2016 r.

MAPA NR 8 LUBLA

SKALA 1:2000



Załącznik nr 9 do uchwały XIX/149/2016 Rady Gminy Frysztak z dnia 24 czerwca 2016 r.

MAPA NR 9 PUŁANKI

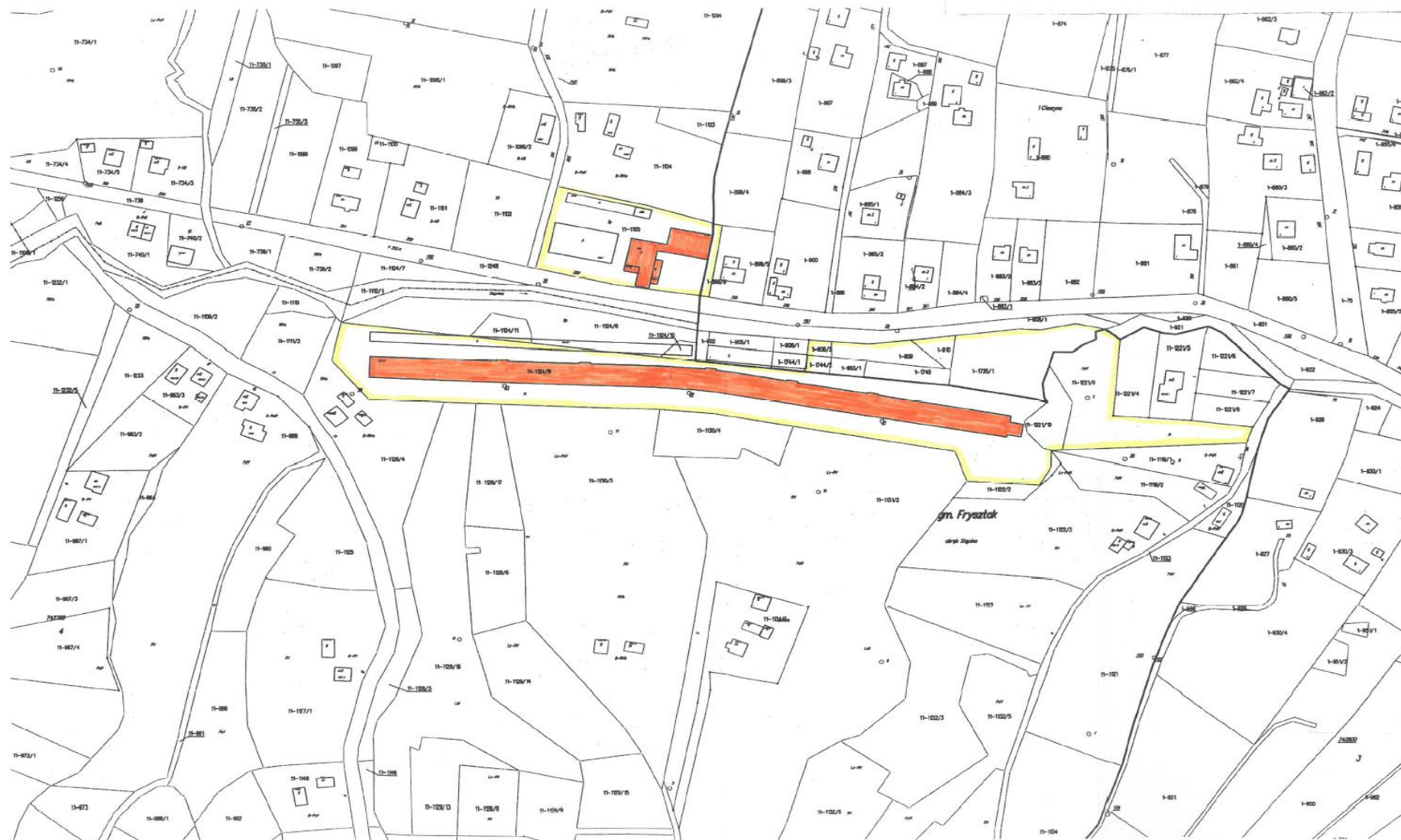
SKALA 1:2000



Załącznik nr 10 do uchwały XIX/149/2016 Rady Gminy Frysztak z dnia 24 czerwca 2016 r.

MAPA NR 10 STĘPINA

SKALA 1:2000

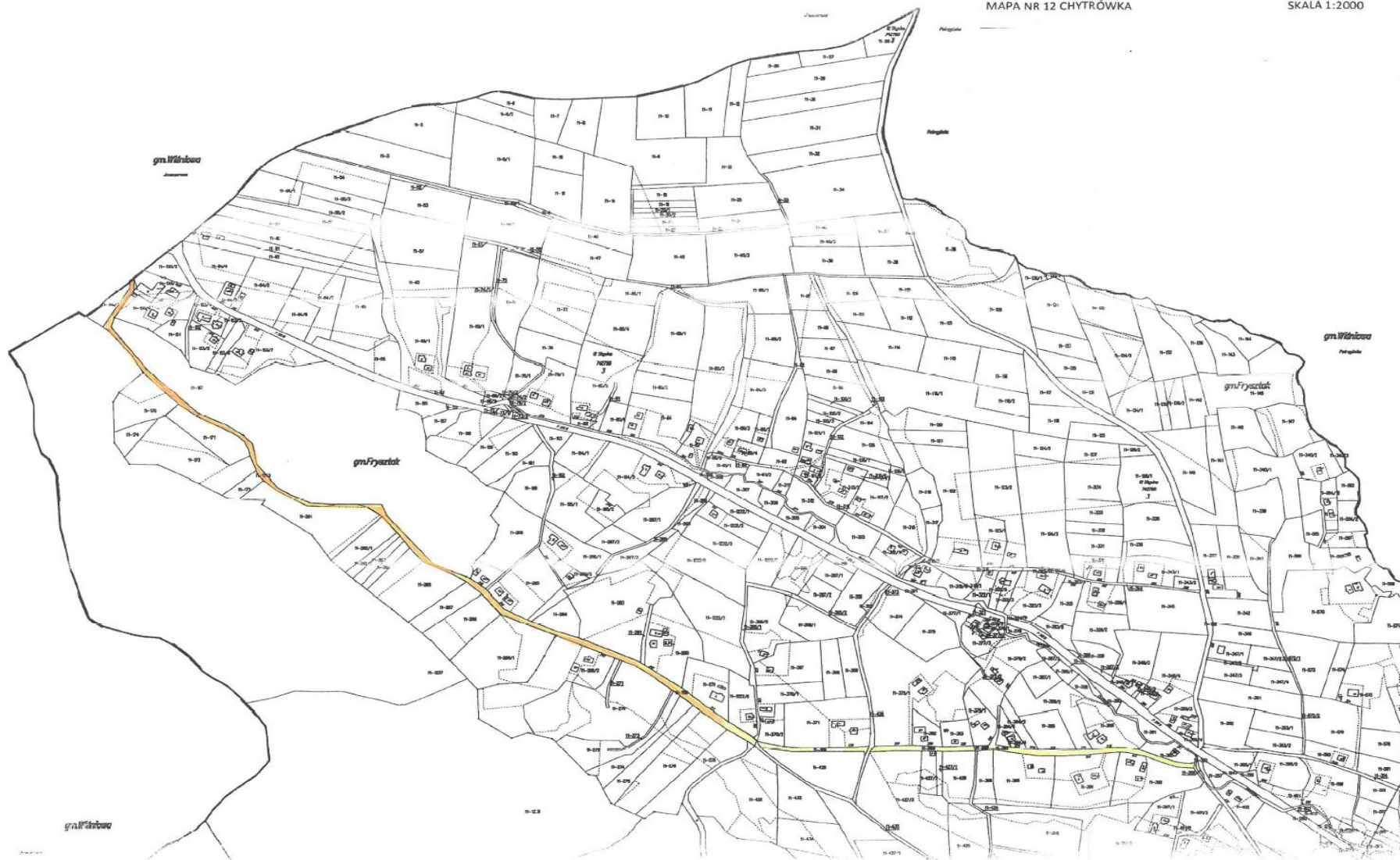




Załącznik nr 12 do uchwały XIX/149/2016 Rady Gminy Frysztak z dnia 24 czerwca 2016 r.

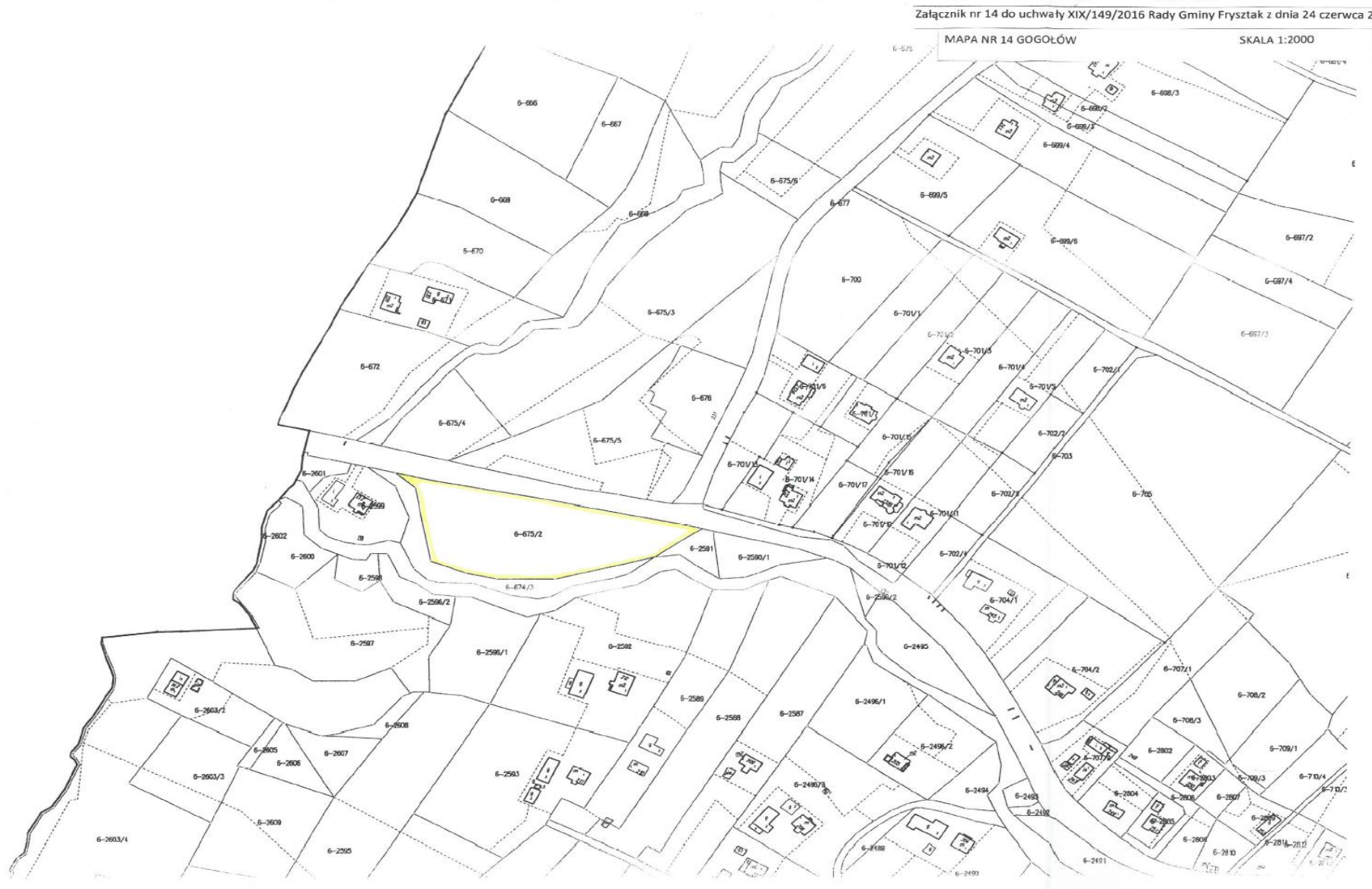
MAPA NR 12 CHYTRÓWKA

SKALA 1:2000



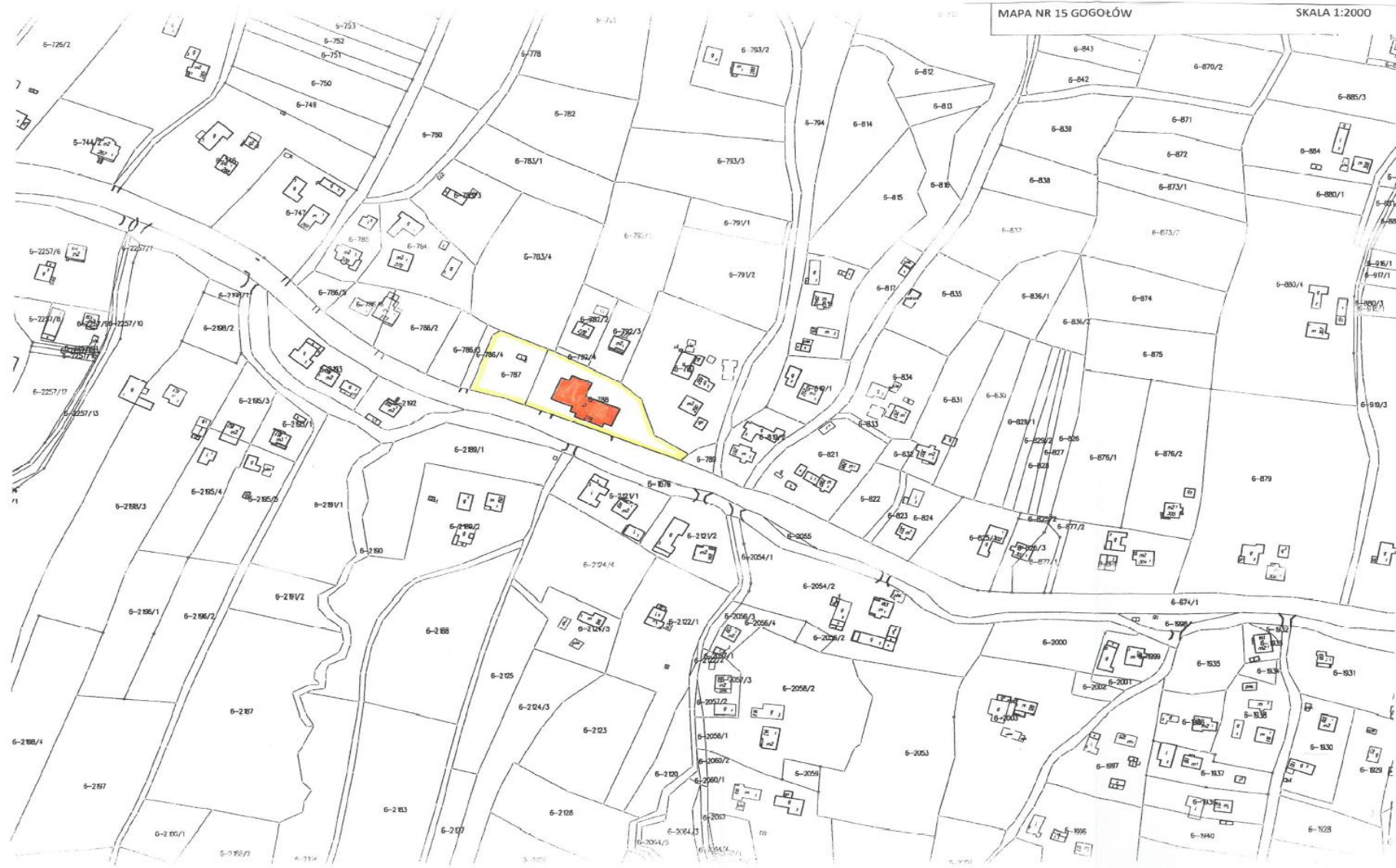
Załącznik nr 13 do uchwały XIX/149/2016 Rady Gminy Frysztak z dnia 24 czerwca 2016





Załącznik nr 15 do uchwały XIX/149/2016 Rady Gminy Fryszak z dnia 24 czerwca 2016 r.

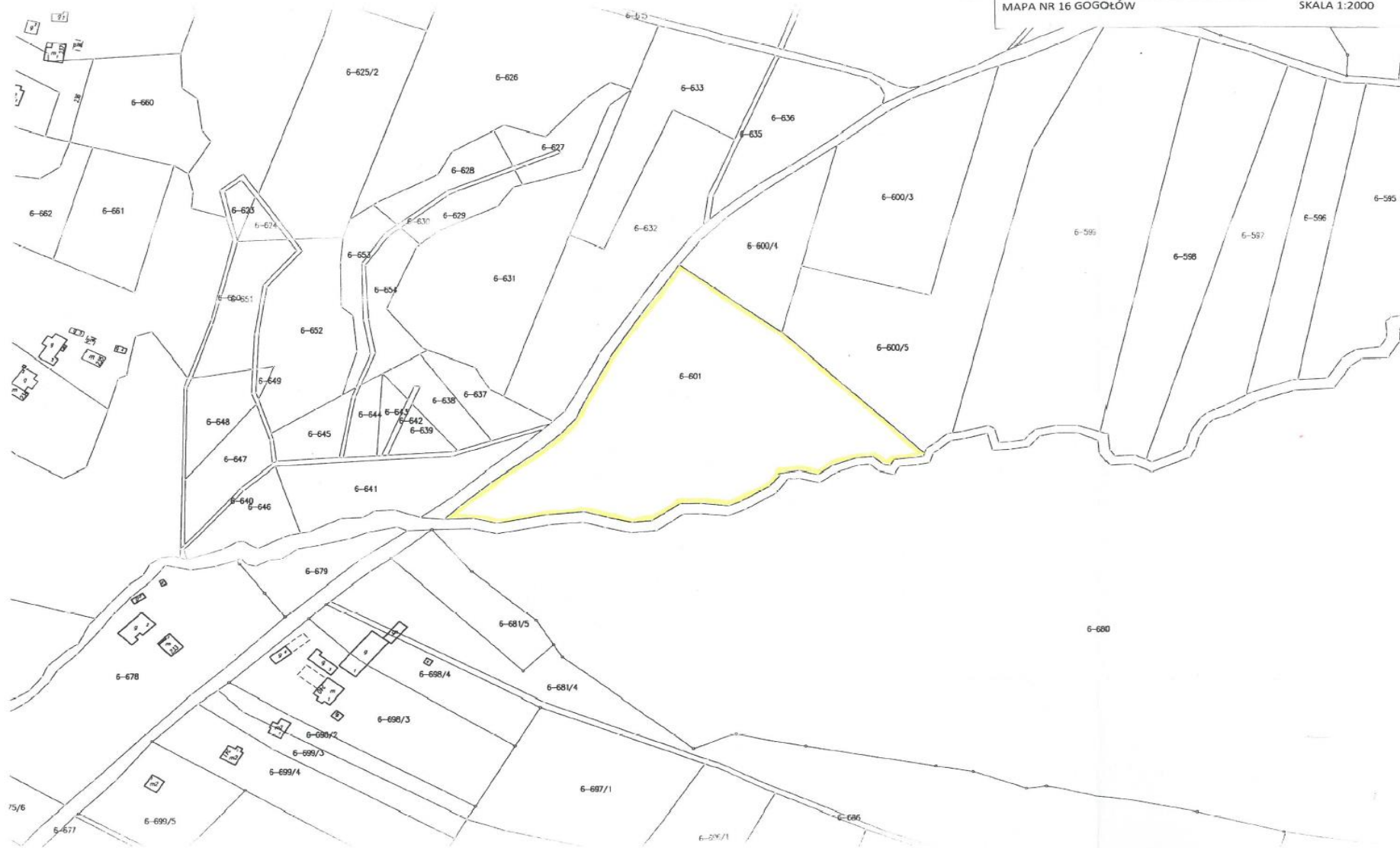
MAPA NR 15 GOGOŁÓW SKALA 1:2000



Załącznik nr 16 do uchwały XIX/149/2016 Rady Gminy Frysztak z dnia 24 czerwca 2016 r.

MAPA NR 16 GOGOŁÓW

SKALA 1:2000



Załącznik nr 17 do uchwały XIX/149/2016 Rady Gminy Frysztak z dnia 24 czerwca 2016 r

MAPA NR 17 GOGŁÓW

SKALA 1:5000



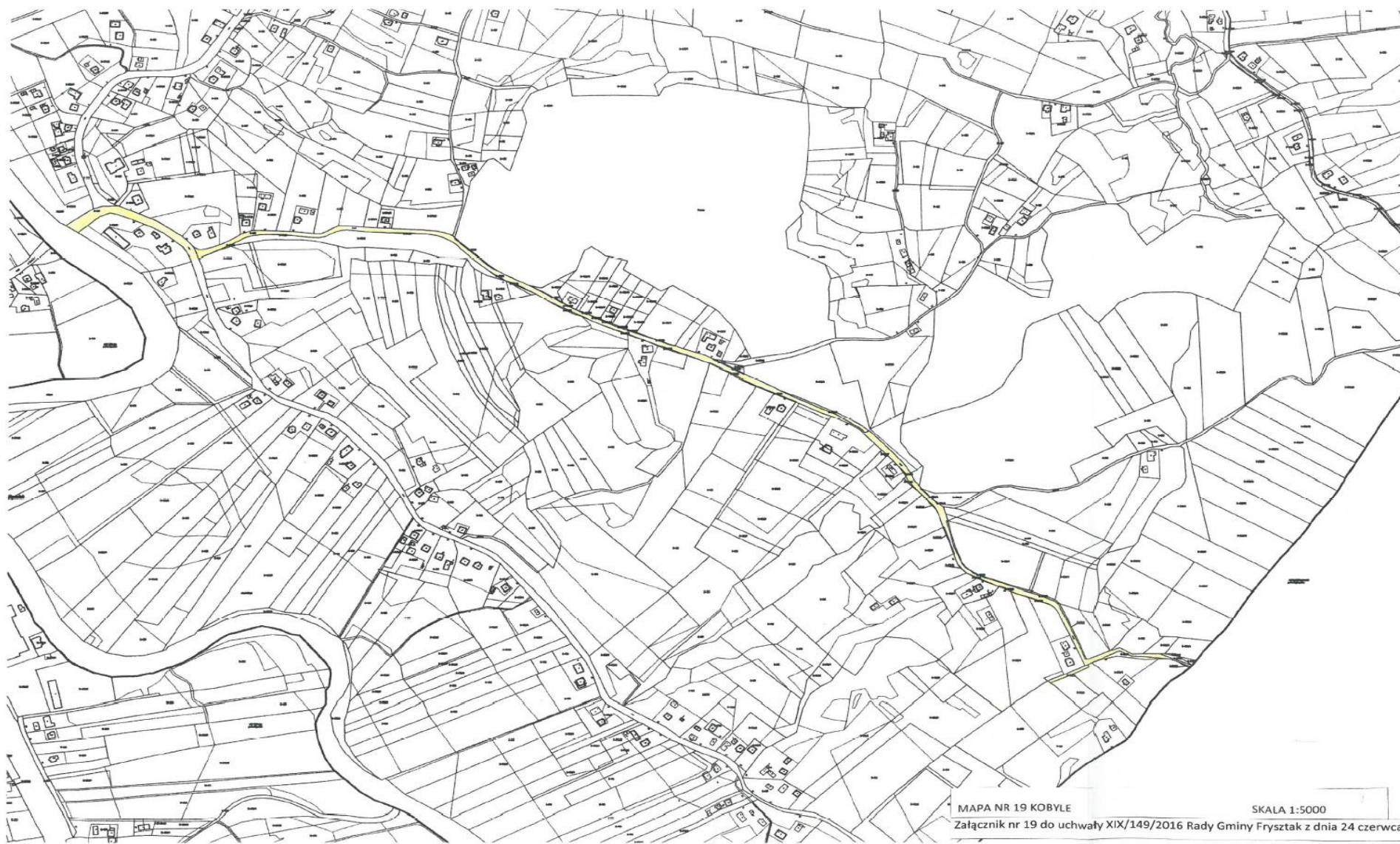
Załącznik nr 18 do uchwały XIX/149/2016 Rady Gminy Frysztak z dnia 24 czerwca 2016 r.

MAPA NR 18 GOGOŁÓW

SKALA 1:5000







Załącznik nr 20 do uchwały XIX/149/2016 Rady Gminy Frysztak z dnia 24 czerwca 2016 r



Załącznik nr 21 do uchwały XIX/149/2016 Rady Gminy Frysztak z dnia 24 czerwca 2016 r.

MAPA NR 21 LUBLA

SKALA 1:2000

