



DZIENNIK URZĘDOWY

WOJEWÓDZTWA PODKARPACKIEGO

Rzeszów, dnia 12 stycznia 2016 r.

Poz. 139

UCHWAŁA NR XX/197/2015 RADY MIASTA TARNOBRZEGA

z dnia 22 grudnia 2015 r.

w sprawie nadania nazwy drodze wewnętrznej położonej w Tarnobrzegu, obręb Mokrzeszów.

Na podstawie art. 18 ust. 2 pkt. 13 ustawy z dnia 8 marca 1990 r. o samorządzie gminnym /j.t. Dz. U. z 2015 r. poz. 1515 ze zm./ art. 8 ust. 1a ustawy z dnia 21 marca 1985 r. o drogach publicznych /j.t. Dz. U. z 2015 r. poz. 460 ze zm./ Rada Miasta Tarnobrzega uchwala, co następuje:

§ 1. Nadać nazwę „Glinkowa” drodze wewnętrznej, oznaczonej w ewidencji gruntów jako działka o nr ewid. 1561/2 położonej w Tarnobrzegu obr. Mokrzeszów, biegnącej od ulicy Sienkiewicza w kierunku południowo-zachodnim

§ 2. Szkic sytuacyjny ulicy opisanej w § 1 stanowi załącznik do uchwały.

§ 3. Wykonanie uchwały powierza się Prezydentowi Miasta Tarnobrzega.

§ 4. Uchwała wchodzi w życie po upływie 14 dni od daty ogłoszenia w Dzienniku Urzędowym Województwa Podkarpackiego.

Przewodniczący Rady Miasta

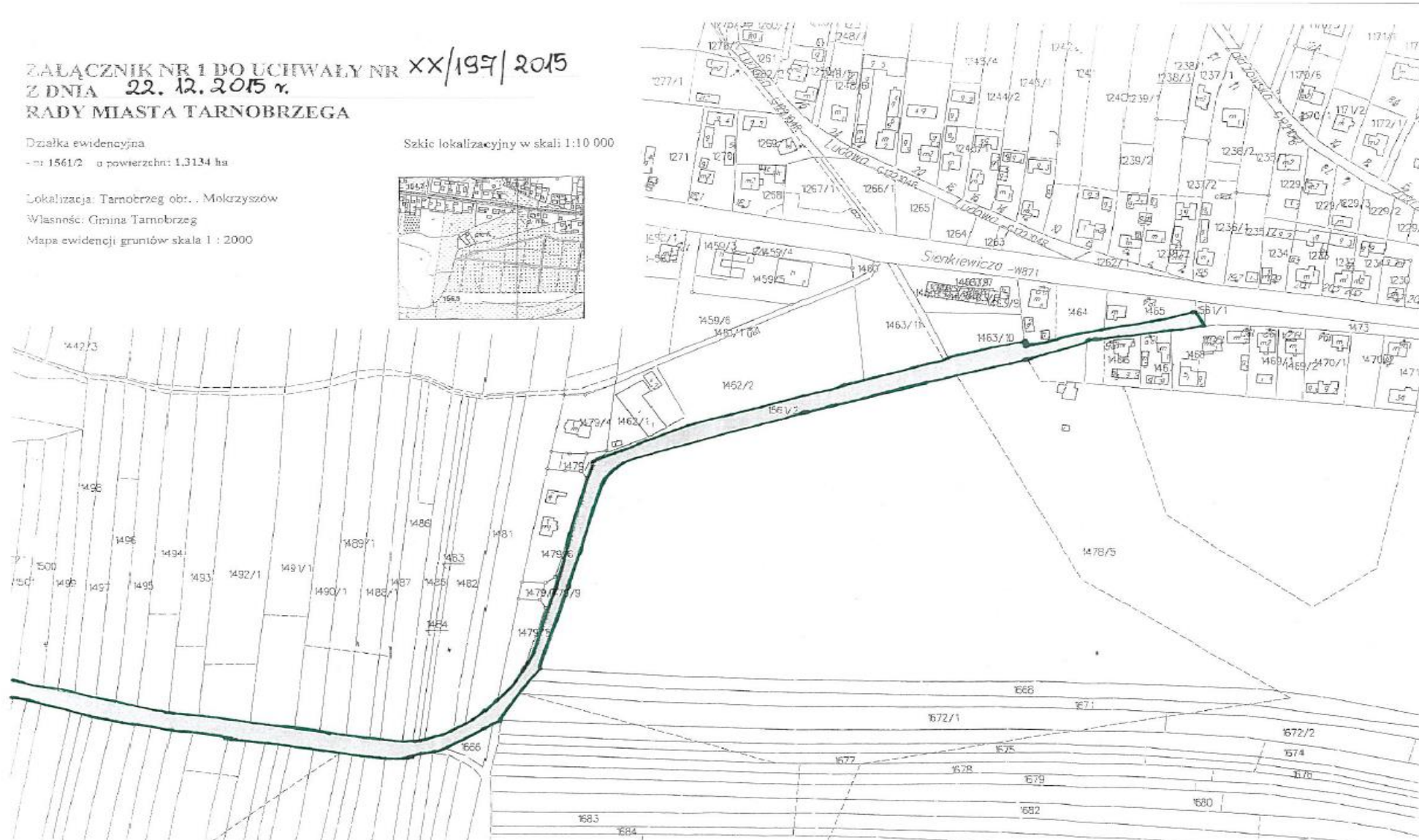
Kamil Kalinka

**ZALĄCZNIK NR 1 DO UCHWAŁY NR XX/199/2015
Z DNIA 22. 12. 2015 r.
RADY MIASTA TARNOBRZEGA**

Działka ewidencyjna
- nr 1561/2 o powierzchni 1,3134 ha

Lokalizacja: Tarnobrzeg obr. . Mokrzyszów
Własność: Gmina Tarnobrzeg
Mapa ewidencji gruntów skala 1 : 2000

Szkie lokalizacyjny w skali 1:10 000



Załącznik do uchwały Nr XX/197/2015
Rady Miasta Tarnobrzega
z dnia 22 grudnia 2015 r.

UZASADNIENIE

W związku z powstającą zabudową mieszkaniową jednorodzinną Zarząd Osiedla Mokrzeszów zwrócił się z wnioskiem o nadanie nazwy drodze wewnętrznej biegnącej od ul. Sienkiewicza w kierunku południowo-zachodnim, zlokalizowanej na działce oznaczonej nr ewid. 1561/2 stanowiącej własność Gminy Tarnobrzeg. Proponowana nazwa ul. Glinkowa nawiązuje do starodawnej nazwy terenu „Glinki”, na którym znajduje się ww. droga wewnętrzna. Nadanie nazwy drodze wewnętrznej umożliwi właścicielom nowo wybudowanych budynków znajdujących się na działkach ozn. nr ewid. 1479/4 i 1479/6 uregulowanie spraw związanych z meldunkiem. W Miejscowym Planie Zagospodarowania Przestrzennego działki znajdujące się przy tej drodze przeznaczone są pod zabudowę mieszkaniową jednorodzinną oraz ogrody działkowe. Mając powyższe na uwadze Prezydent Miasta postanowił przedłożyć Radzie Miasta projekt uchwały w sprawie nadania nazwy drodze wewnętrznej położonej w Tarnobrzegu, obręb Mokrzeszów.