



DZIENNIK URZĘDOWY

WOJEWÓDZTWA PODKARPACKIEGO

Rzeszów, dnia 23 lutego 2017 r.

Poz. 722

UCHWAŁA NR XXXIV/204/17 RADY GMINY JAŚLISKA

z dnia 17 lutego 2017 r.

w sprawie wyznaczenia obszaru zdegradowanego i obszaru rewitalizacji Gminy Jaśliska

Na podstawie art. 18 ust. 2 pkt 15 ustawy z dnia 8 marca 1990 r. o samorządzie gminnym (t.j. Dz. U. z 2016 r. poz. 446 z późn. zm.) w związku z art. 8 ust. 1, art. 11 ust. 1-5 ustawy z dnia 9 października 2015 r. o rewitalizacji (Dz.U. z 2015 r. poz. 1777), **Rada Gminy Jaśliska uchwala, co następuje:**

§ 1. 1. Wyznacza się obszar zdegradowany i obszar rewitalizacji na terenie Gminy Jaśliska w granicach określonych w *załącznikach 1-5* niniejszej uchwały.

2. Na terenie Gminy Jaśliska wyznacza się obszar zdegradowany obejmujący pięć obszarów, zgodnie z *załącznikami nr 1-5* do niniejszej uchwały:

- 1) Jaśliska,
- 2) Daliowa,
- 3) Posada Jaśliska,
- 4) Szklary,
- 5) Moszczaniec.

3. Na terenie Gminy Jaśliska wyznacza się obszar rewitalizacji obejmujący miejscowości zgodnie z *załącznikiem nr 1, nr 2 i nr 3* do niniejszej uchwały:

- 1) Jaśliska
- 2) Daliowa
- 3) Posada Jaśliska

§ 2. Potwierdzenie spełnienia przez obszar zdegradowany i obszar rewitalizacji przesłanek ich wyznaczenia wskazanych w art. 9 i 10 ustawy z dnia 9 października 2015 r. o rewitalizacji określa „Diagnoza służąca wyznaczeniu obszaru zdegradowanego i obszaru rewitalizacji na terenie Gminy Jaśliska”.

§ 3. Ustanawia się na rzecz Gminy Jaśliska prawo pierwokupu wszystkich nieruchomości położonych na obszarze rewitalizacji.

§ 4. Wykonanie uchwały powierza się Wójtowi Gminy Jaśliska.

§ 5. Uchwała wchodzi w życie po upływie 14 dni od dnia ogłoszenia w Dzienniku Urzędowym Województwa Podkarpackiego.

Przewodniczący Rady Gminy

Bogusław Stefan Gwizdź

Uzasadnienie

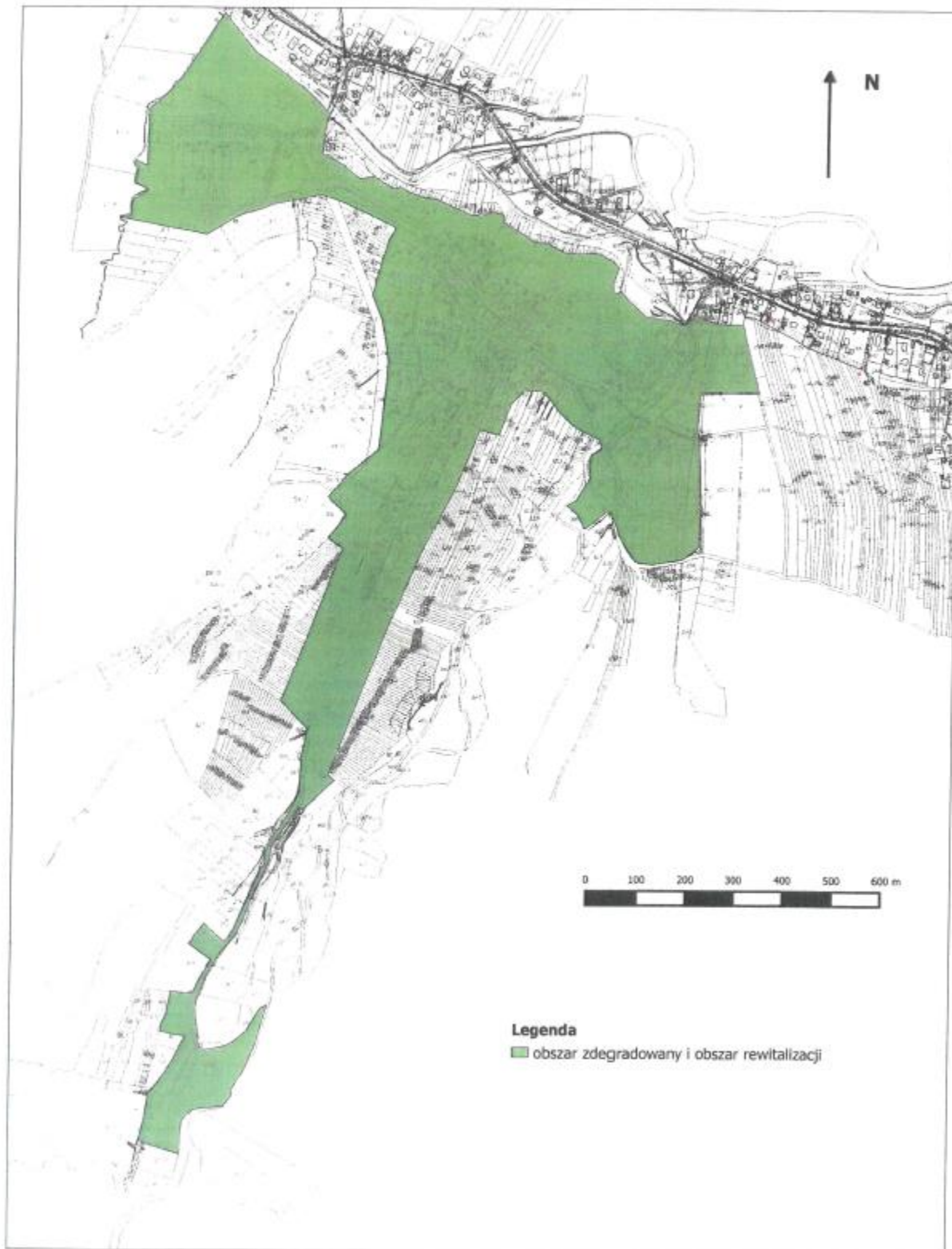
W związku z wejściem w życie ustawy z dnia 9 października 2015 r. o rewitalizacji (Dz. U. 2015 poz. 1777), przygotowanie, koordynowanie i tworzenie warunków do prowadzenia rewitalizacji, a także jej prowadzenie zostało uznane za zadanie własne gminy. Działając na mocy przepisów art. 8 ust. 1 ustawy z dnia 9 października 2015 roku o rewitalizacji Rada Gminy, z własnej inicjatywy albo na wniosek Wójta Gminy, może w drodze uchwały wyznaczyć obszar zdegradowany (kryzysowy, problemowy) oraz obszar rewitalizacji. W świetle art. 9 ustawy o rewitalizacji za obszar zdegradowany w Gminie Jaśliska uznaje się obszar zgodny z Załącznikami Nr 1-5 do przedłożonego projektu Uchwały Rady Gminy Jaśliska. Przyjęcie uchwały pozwoli na podjęcie prac przygotowawczych do realizowania kompleksowych działań rewitalizacyjnych na zdiagnozowanym obszarze Gminy wymagającym szczególnego wsparcia. Wyznaczenie obszaru zdegradowanego i obszaru rewitalizacji stanowi zakończenie pierwszego etapu prac nad opracowaniem Gminnego Programu Rewitalizacji.

Rewitalizacja jest kompleksowym, wieloletnim procesem wyprowadzenia obszaru problemowego na terenie Gminy ze stanu kryzysowego, w sferze społecznej, gospodarczej, przestrzenno-funkcjonalnej, technicznej i środowiskowej, inicjowanym przez Radę Gminy, poprzez nadanie mu nowej jakości funkcjonalnej i stworzenie warunków do jego rozwoju. Program Rewitalizacji jest dokumentem planistycznym, zawierającym zespół działań rewitalizacyjnych podejmowanych w oparciu o wspólną, zintegrowaną i zrównoważoną strategię.

Gmina Jaśliska posiadając Program Rewitalizacji może wystąpić o przyznanie środków finansowych m.in. w ramach Regionalnego Programu Operacyjnego Województwa Podkarpackiego na lata 2014 – 2020.

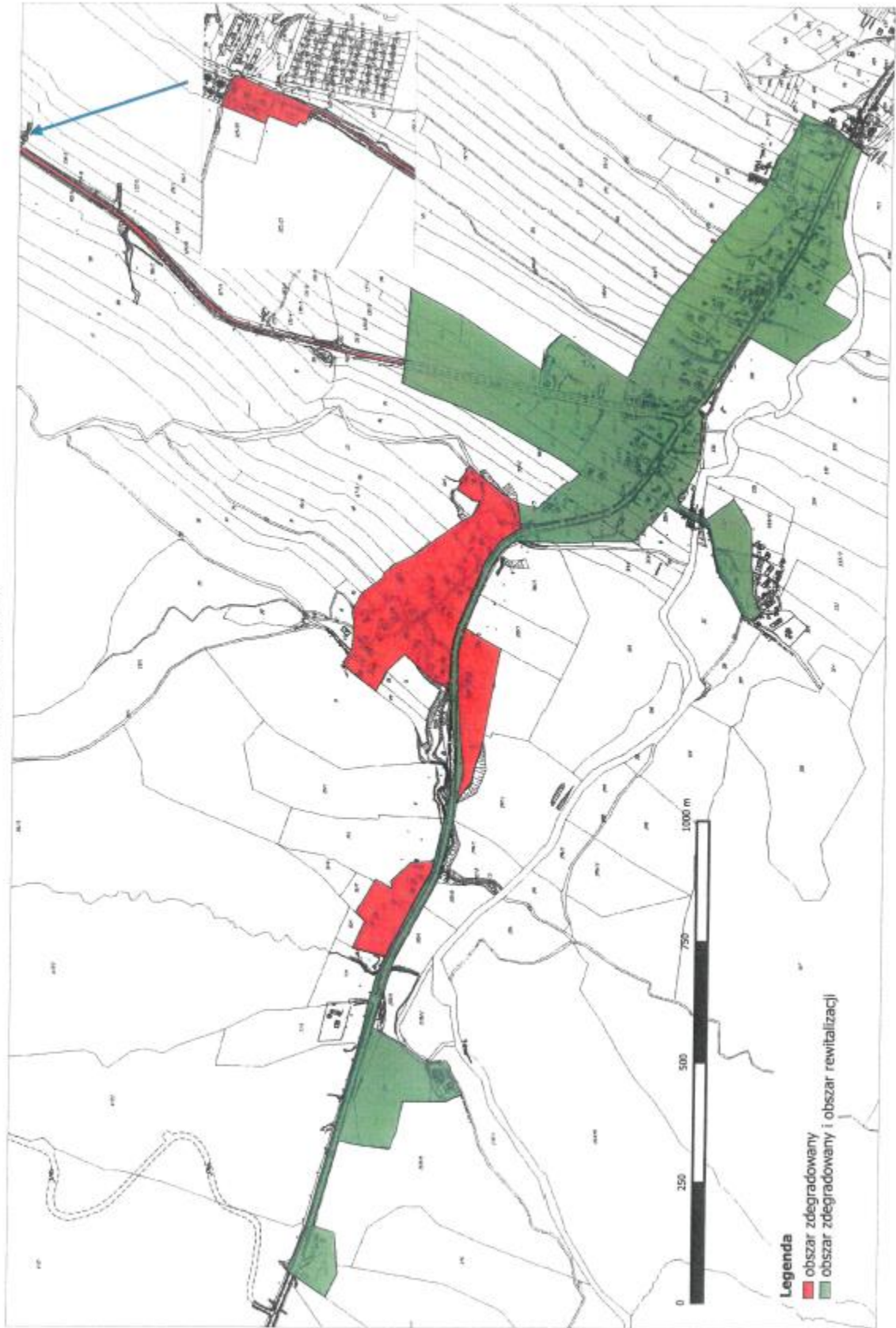
Załącznik Nr 1 do Uchwały Nr XXXIV/204/17
Rady Gminy Jaślicka z dnia 17 lutego 2017 r.

**Załącznik nr 1. Obszar zdegradowany i obszar rewitalizacji Jaślicka
skala 1:5000**



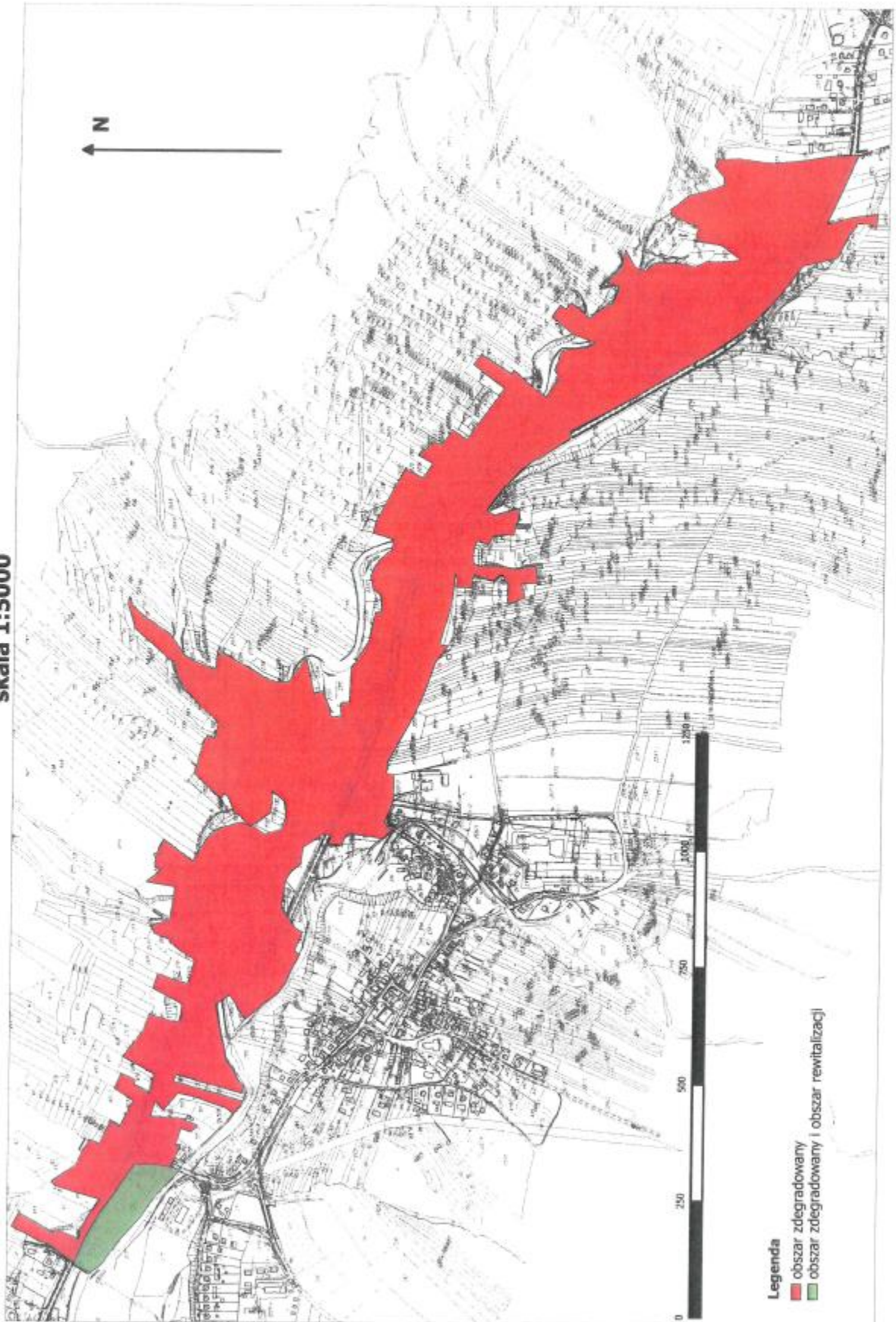
Załącznik Nr 2 do Uchwały Nr XXXIV/204/17
Rady Gminy Jaslińska z dnia 17 lutego 2017 r.

**Załącznik nr 2. Obszar zdegradowany i obszar rewitalizacji Dailowa
skala 1:5000**



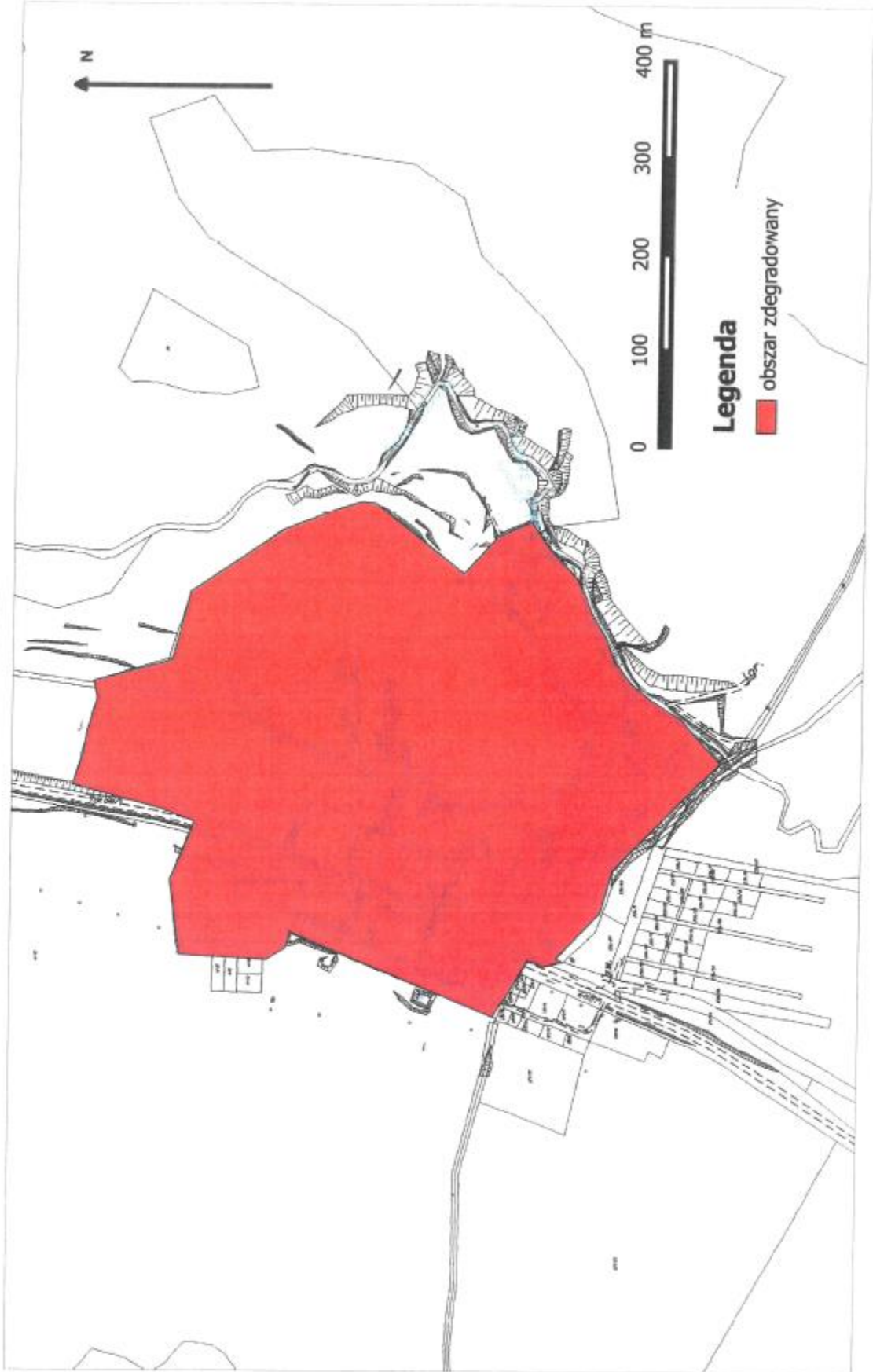
Załącznik Nr 3 do Uchwały Nr XXXIV/204/17
Rady Gminy Jaslińska z dnia 17 lutego 2017 r.

**Załącznik nr 3. Obszar zdegradowany i obszar rewitalizacji Posada Jaslińska
skala 1:5000**



Załącznik Nr 4 do Uchwały Nr XXXIV/204/17
Rady Gminy Jaslińska z dnia 17 lutego 2017 r.

**Załącznik nr 4. Obszar zdegradowany Szklary
skala 1:5000**



Załącznik Nr 5 do Uchwały Nr XXXIV/204/17
Rady Gminy Jasłiska z dnia 17 lutego 2017 r.

Załącznik nr 5. Obszar zdegradowany Moszczaniec
skala 1:5000

