



DZIENNIK URZĘDOWY

WOJEWÓDZTWA PODKARPACKIEGO

Rzeszów, dnia 3 marca 2017 r.

Poz. 821

UCHWAŁA NR XXXV/437/17 RADY MIEJSKIEJ W KOLBUSZOWEJ

z dnia 31 stycznia 2017 r.

w sprawie pozbawienia kategorii drogi gminnej poprzez wyłączenie z użytkowania jako drogi publicznej na terenie gminy Kolbuszowa

Na podstawie art. 18 ust.2 pkt 15 ustawy z dnia 8 marca 1990 o samorządzie gminnym (t. j. z 2016 poz. 446, 1579) w związku z art. 10 ust. 1, 2 i 3 ustawy z dnia 21 marca 1985 roku o drogach publicznych (t. j. Dz. U. z 2016, poz. 1440 z późn. zm.) po zasięgnięciu opinii Zarządu Powiatu w Kolbuszowej (Uchwała Nr 106/537/2016 z dnia 30 listopada 2016 r.), Rada Miejska w Kolbuszowej uchwała co następuje:

§ 1. Pozbawia się dotychczasowej kategorii drogi publicznej gminnej poprzez wyłączenie

z użytkowania drogę nr 104043 R (ul. Ppor. Sawy) położoną w m. Kolbuszowa Dolna stanowiącą działkę o numerze ewid. 1770 obręb Kolbuszowa Dolna, gmina Kolbuszowa stanowiącą własność Gminy Kolbuszowa jako drogi publicznej.

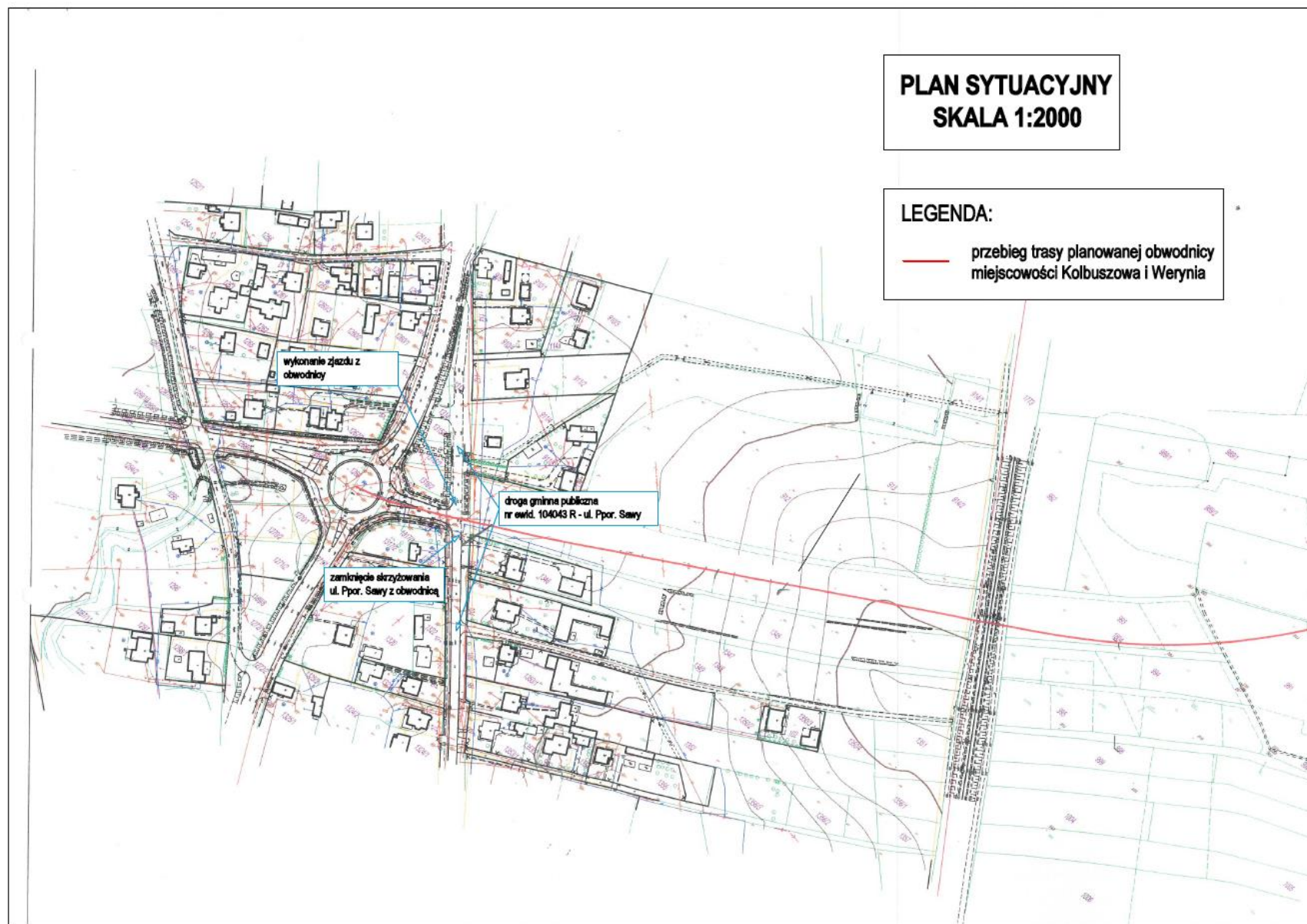
§ 2. Położenie drogi wyłączonej z użytkowania jako drogi publicznej zawiera załącznik graficzny do niniejszej uchwały.

§ 3. Wykonanie uchwały powierza się Burmistrzowi Kolbuszowej

§ 4. Uchwała wchodzi w życie po upływie 14 dni od daty ogłoszenia w Dzienniku Urzędowym Województwa Podkarpackiego.

**Przewodniczący Rady Miejskiej
w Kolbuszowej**

Krzysztof Aleksander Wilk



Uzasadnienie

Zgodnie z art. 10 ust 1 ustawy o drogach publicznych organem właściwym do pozbawienia drogi dotychczasowej kategorii jest organ właściwy do zaliczenia jej do odpowiedniej kategorii. Pozbawienie drogi jej kategorii na podstawie art. 10 ust 2 ww. ustawy dokonuje się w trybie właściwym do zaliczenia drogi do odpowiedniej kategorii. Zaliczenie i pozbawienie kategorii dróg gminnych jest kompetencją Rady Miejskiej w Kolbuszowej. Z art. 10 ust 3 ustawy o drogach publicznych wynika generalna zasada, że pozbawienie drogi publicznej kategorii jest możliwe jedynie w sytuacji jednoczesnego zaliczenia jej do nowej kategorii. Wyjątek od tej zasady stanowi jedynie wyłączenie drogi z użytkowania. Jest zatem możliwe pozbawienie drogi kategorii i niezaliczenie jej do innej, konieczne jest jednak w takim przypadku wyłączenie z użytkowania. Zgodnie z wykładnią Ministerstwa Transportu, Budownictwa i Gospodarki Morskiej w piśmie z dnia 19 grudnia 2012 r. w związku z interpelacją w sprawie możliwości przekwalifikowania drogi publicznej na drogę wewnętrzną: „wyłączenie z użytkowania oznacza znaczące organicznie jej dla ruchu drogowego i dostępności dla wszystkich uczestników ruchu drogowego. W związku z budową obwodnicy m. Kolbuszowa i Weryni w ciągu drogi wojewódzkiej nr 875 Mielec – Leżajsk zachodzi konieczność zamknięcia skrzyżowania ul. Ppor. Sawy z planowaną obwodnicą. Konieczność zamknięcia jest pochodną zapisów Rozporządzenia Ministra Transportu i Gospodarki Morskiej z dnia 2 marca 1999r w sprawie warunków technicznych jakim powinny odpowiadać drogi publiczne i ich usytuowanie. §9 pkt 1 ust. 4 brzmi tego rozporządzenia: droga klasy G powinna mieć powiązania z drogami nie niższej klasy niż L (wyjątkowo D) a odstęp między skrzyżowaniami na terenie zabudowanym nie mniejsze niż 500m W stanie istniejącym odległość pomiędzy skrzyżowaniami (rondem a ul. Ppor. Sawy) wynosi 67 m licząc od środka ronda do osi ulicy. Po zamknięciu dojazd do zabudowań przy ul. Ppor. Sawy będzie wyłącznie od strony południowej. Na tym odcinku po stronie północnej natomiast stanie się niemożliwy Zastosowane zmiany pozwolą na wykonanie zjazdu. Rozwiązania projektowe zostały zaakceptowane przez mieszkańców. Ulica Ppor. Sawy stanie się drogą bez przejazdu. Biorąc powyższe pod uwagę spełnione są przesłanki wyłączenia tej drogi z użytkowania i uchwałę uważa się za zasadną.