



# DZIENNIK URZĘDOWY

## WOJEWÓDZTWA PODKARPACKIEGO

---

Rzeszów, dnia 9 stycznia 2017 r.

Poz. 85

### UCHWAŁA NR XVI/144/2016 RADY GMINY TUSZÓW NARODOWY

z dnia 29 grudnia 2016 r.

#### **w sprawie wyznaczenia obszaru zdegradowanego i obszaru rewitalizacji dla Gminy Tuszów Narodowy**

Na podstawie art. 18 ust. 2 pkt 15 ustawy z dnia 8 marca 1990 r. o samorządzie gminnym (Dz. U. z 2016 r. poz. 446 ze zm.) oraz art. 8, art. 11 ust. 5 pkt 1 i art. 13 ustawy z dnia 9 października 2015 r. o rewitalizacji (Dz. U. z 2015 r. poz. 1777 ze zm.)

#### **uchwała się, co następuje:**

§ 1. Rada Gminy Tuszów Narodowy na wniosek Wójta Gminy Tuszów Narodowy wyznacza obszar zdegradowany i obszar rewitalizacji dla Gminy Tuszów Narodowy.

§ 2. Wyznacza się obszar zdegradowany i obszar rewitalizacji dla Gminy Tuszów Narodowy w granicach określonych w załączniku graficznym do niniejszej uchwały.

§ 3. Wykonanie uchwały powierza się Wójtowi Gminy Tuszów Narodowy.

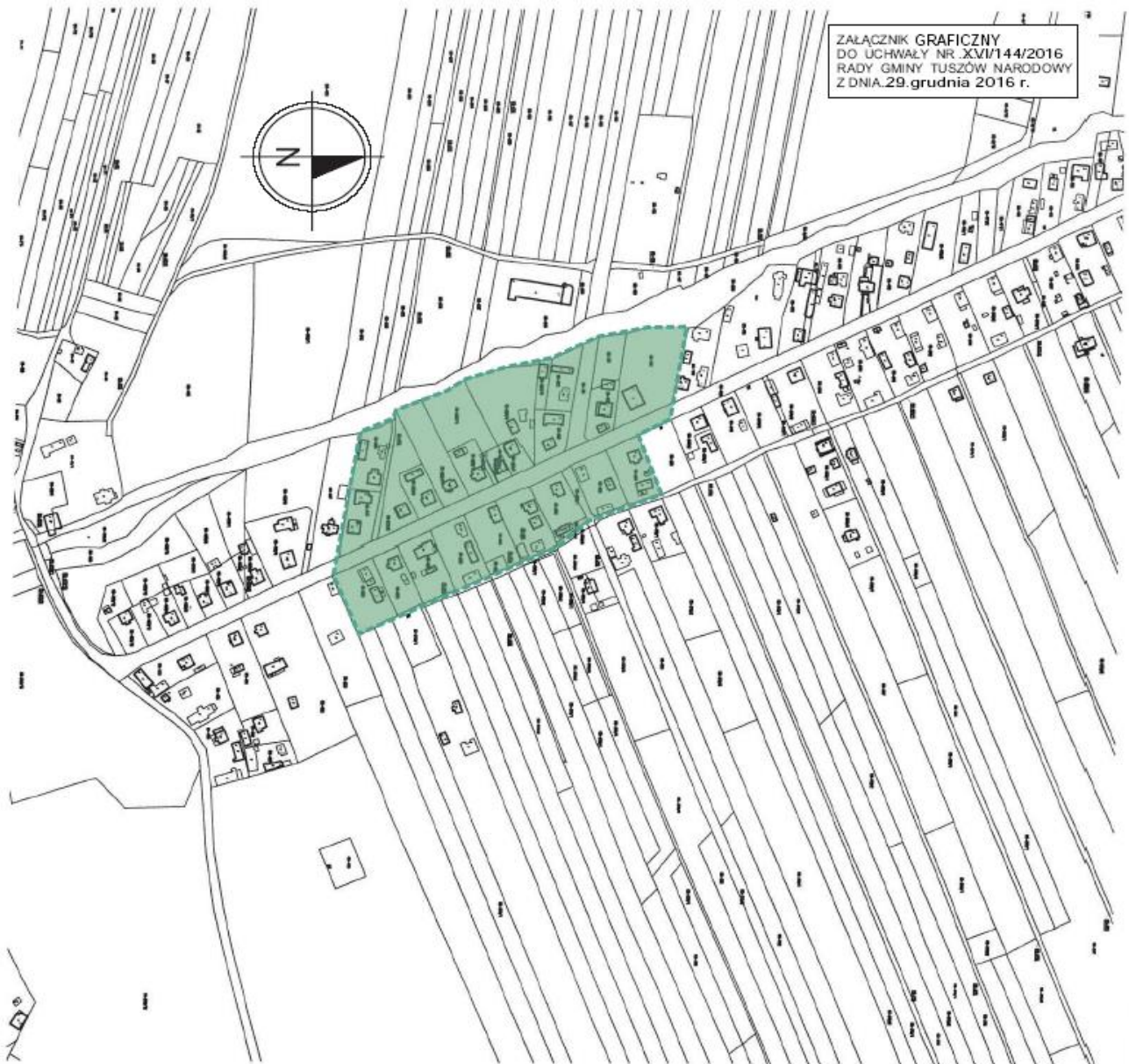
§ 4. Uchwała wchodzi w życie w terminie 14 dni od dnia ogłoszenia w Dzienniku Urzędowym Województwa Podkarpackiego.



**Przewodniczący Rady Gminy**

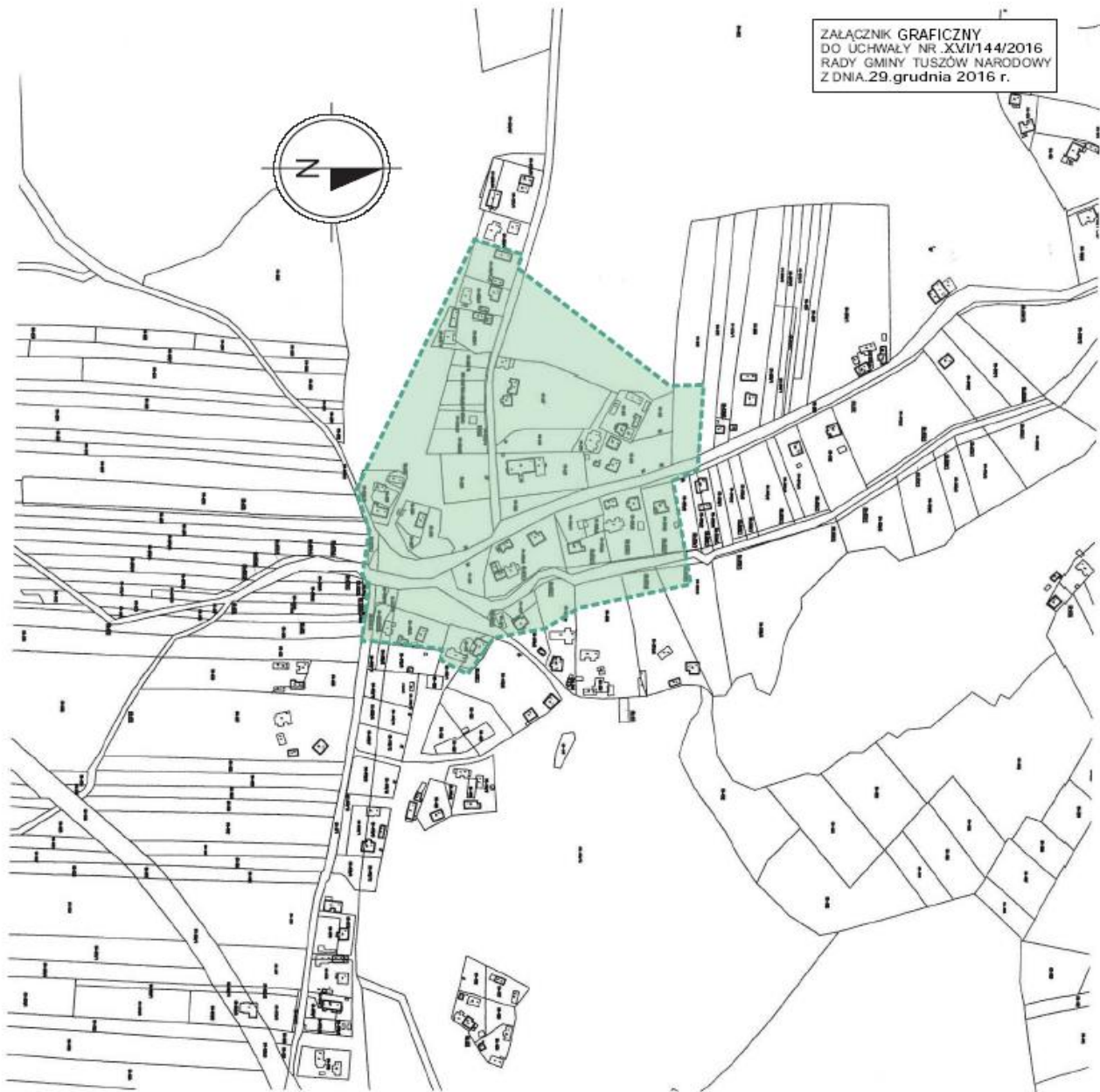
**Waldemar Maziarz**











<b>PODOBSZAR: SARNÓW</b>	 GRANICE OBSZARÓW ZDEGRADOWANYCH / REWITALIZACJI
 SKALA 1:5000	
<b>GMINA TUSZÓW NARODOWY</b>	



ZAŁĄCZNIK GRAFICZNY  
DO UCHWAŁY NR XVI/144/2016  
RADY GMINY TUSZÓW NARODOWY  
Z DNIA 29 grudnia 2016 r.

<b>PODOBSZAR: DĘBIAKI</b>	 GRANICE OBSZARÓW ZDEGRADOWANYCH / REWITALIZACJI
 SKALA 1:5000	
<b>GMINA TUSZÓW NARODOWY</b>	



<b>PODOBSZAR: GROCHOWE I</b>	 GRANICE OBSZARÓW ZDEGRADOWANYCH / REWITALIZACJI
 SKALA 1:5000	
<b>GMINA TUSZÓW NARODOWY</b>	

ZALĄCZNIK GRAFICZNY  
DO UCHWAŁY NR .XVI/144/2016  
RADY GMINY TUSZÓW NARODOWY  
Z DNIA 29.grudnia 2016 r.



**PODOBSZAR: GROCHOWE II**

 GRANICE OBSZARÓW ZDEGRADOWANYCH / REWITALIZACJI



SKALA 1:5000

**GMINA TUSZÓW NARODOWY**

