



DZIENNIK URZĘDOWY

WOJEWÓDZTWA PODKARPACKIEGO

Rzeszów, dnia 11 kwietnia 2017 r.

Poz. 1443

UCHWAŁA NR XXXV/226/17 RADY GMINY ŻURAWICA

z dnia 24 lutego 2017 r.

w sprawie zaliczenia drogi do kategorii dróg gminnych

Na podstawie art.18 ust. 2 pkt. 15 ustawy z dnia 8 marca 1990 r. o samorządzie gminnym (tekst jednolity Dz. U. z 2016 r., poz. 446, z późn. zm.) oraz art. 7 ust. 2 i 3 ustawy z dnia 21 marca 1985 r. o drogach publicznych (tekst jednolity Dz. U. z 2016 r., poz. 1440, z późn. zm.) po uzyskaniu pozytywnej opinii Zarządu Powiatu Przemyskiego,

Rada Gminy Żurawica uchwała co następuje:

§ 1. Zalicza się do kategorii dróg gminnych, drogę wewnętrzną gminną urządzoną na działkach położonych w miejscowości Żurawica, Gmina Żurawica, oznaczonych w ewidencji gruntów numerami: 1686/3 i 1685/2 obr. Żurawica, stanowiących własność Gminy Żurawica, dla których Sąd Rejonowy w Przemyśle Wydział Ksiąg Wieczystych prowadzi KW nr: PR1P/00053789/0, poprzez zwiększenie długości drogi gminnej nr 116596 R o 69 m.

§ 2. Szczegółowe położenie i przebieg drogi przedstawiono na mapie sytuacyjnej stanowiącej załącznik do niniejszej uchwały.

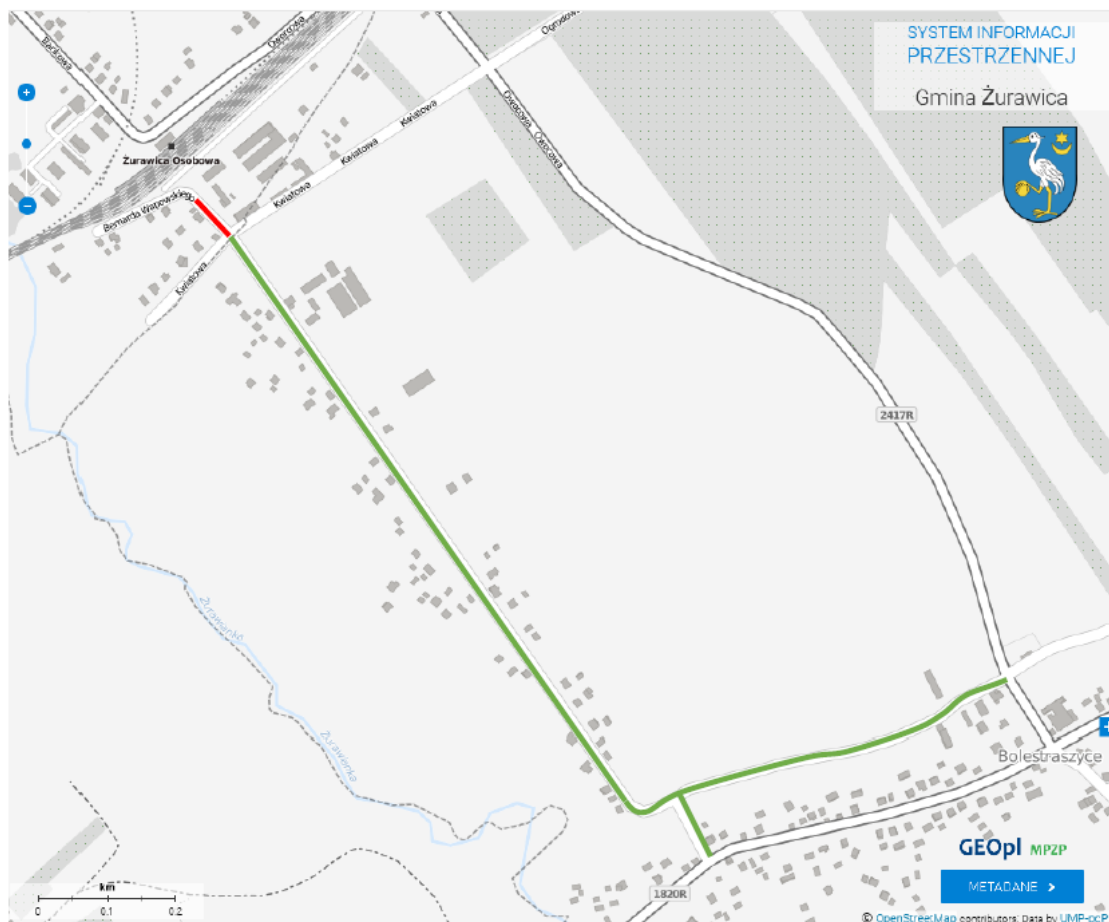
§ 3. Wykonanie uchwały powierza się Wójtowi Gminy Żurawica.

§ 4. Uchwała wchodzi w życie po upływie 14 dni od dnia ogłoszenia w Dzienniku Urzędowym Województwa Podkarpackiego.

Przewodniczący Rady Gminy

Józef Pukajło

Załącznik do Uchwały Nr XXXV/226/17
Rady Gminy Żurawica
z dnia 24 lutego 2017 r.



- Legenda: — istniejąca droga gminna publiczna nr 116596 R
— odcinek drogi gminnej na działkach nr 1686/3 i 1685/2 obr. Żurawica