



DZIENNIK URZĘDOWY

WOJEWÓDZTWA PODKARPACKIEGO

Rzeszów, dnia 25 listopada 2022 r.

Poz. 4412

UCHWAŁA NR XLV.405.2022 RADY GMINY HORYNIEC-ZDRÓJ

z dnia 3 października 2022 r.

w sprawie uchwalenia Zmiany 2/2021 miejscowego planu zagospodarowania przestrzennego „HORYNIEC-ZDRÓJ – PÓLNOC”.

Na podstawie art. 18 ust. 2 pkt. 15 ustawy z dnia 8 marca 1990 r. o samorządzie gminnym (t.j.Dz. U. z 2022 r., poz. 559 z późn. zm.) oraz art. 14 ust. 1 i 2 oraz art. 27 ustawy z dnia 27 marca 2003 r. o planowaniu i zagospodarowaniu przestrzennym (t.j.Dz. U. z 2022 r. poz. 503 z późn. zm.).

Rada Gminy Horyniec-Zdrój uchwała, co następuje:

Rozdział 1. PRZEPISY OGÓLNE

§ 1. 1. Uchwała się Zmianę 2/2021 miejscowego planu zagospodarowania przestrzennego „Horyniec-Zdrój – Północ”, uchwalonego uchwałą Nr XIX/171/05 z dnia 4 lutego 2005 r. (Dz.U. Woj. Podk. z 2005 r. Nr 40 poz. 454).

2. Zmiana 2/2021 ww. planu miejscowego obejmuje teren głównego ciągu pieszego dzielnicy lecznictwa uzdrowiskowego, oznaczonego symbolem 2KX, o łącznej powierzchni około 3,1 ha.

3. Załącznikami do niniejszej uchwały są:

- 1) Załącznik Nr 1 – rysunek Zmiany 2/2021 Miejscowego planu zagospodarowania przestrzennego „Horyniec-Zdrój – Północ”, wykonany na kopii mapy zasadniczej w skali 1:1000, będący integralną częścią uchwały i obowiązujący w zakresie określonym legendą;
- 2) Załącznik Nr 2 - rozstrzygnięcie o sposobie realizacji zapisanych w niniejszym planie inwestycji z zakresu infrastruktury technicznej, które należą do zadań własnych gminy oraz zasadach ich finansowania.
- 3) Załącznik Nr 3 - dane przestrzenne aktu.

Rozdział 2.

§ 2. W uchwale wymienionej w §1 ust. 1 wprowadza się następujące zmiany:

1. §6, pkt. 1 otrzymuje brzmienie: Na całym terenie objętym planem miejscowym obowiązuje Statut Uzdrowiska Horyniec-Zdrój uchwalony Uchwałą Nr XXII/114/2012 Rady Gminy Horyniec Zdrój z dnia 28 czerwca 2012 r. w sprawie uchwalenia statutu uzdrowiska Horyniec-Zdrój (Dz.U. Woj. Podkarpackiego z 2012 r. poz.1651) - ze zmianą wprowadzoną Uchwałą Nr XXIII.193.2020 Rady Gminy Horyniec-Zdrój z dnia 4 listopada 2020 r. w sprawie zmiany Uchwały Nr XXII/114/2012 Rady Gminy Horyniec-Zdrój z dnia 28 czerwca 2012 r, w sprawie uchwalenia statutu uzdrowiska Horyniec-Zdrój,

2. §6, pkt. 2 otrzymuje brzmienie: Na terenie objętym planem miejscowym obowiązują zasady zagospodarowania i zabudowy wynikające z następujących formy ochrony przyrody: ·Południoworoztoczańskiego Parku Krajobrazowego, funkcjonującego na mocy Uchwały Nr XXXIX/790/13 Sejmiku Woj. Podkarpackiego z dnia 28.10.2013 r. w sprawie Południoworoztoczańskiego Parku Krajobrazowego (Dz.U.Woj.Podk. 2013 r. poz. 3630), ·Rozporządzenia Nr 60/05 Wojewody Podkarpackiego z dnia 10.06. 2005 r. w sprawie ustanowienia planu ochrony dla Południoworoztoczańskiego Parku Krajobrazowego (Dz.U. Woj.Podk. z 2005 r. Nr 82 poz. 1385), ·obszaru specjalnej ochrony ptaków Natura 2000 pn. „Roztocze” – funkcjonującym na mocy rozporządzenia Ministra Środowiska z dnia 05.09.2007 r. zmieniające rozporządzenie w sprawie obszarów specjalnej ochrony ptaków Natura 2000 (Dz.U. z 2007 r. Nr 179 poz. 1275),

3. §6, pkt. 3 – skreśla się

4. w §13, ust. 11) **2KX** – dodaje się:

a) pkt. e) w obrysie ciągu pieszego dopuszcza się lokalizację:

- wieży widokowej od strony kompleksu leśnego oznaczonego symbolem ZL/ZP,
- wolnostojących obiektów usługowo-handlowych dla kuracjuszy,

b) pkt. f) wskaźniki i parametry zagospodarowania terenu:

- udział procentowy terenu wieży widokowej do powierzchni terenu ciągu 2KX - do 1%,
- łączny wskaźnik procentowy terenu obiektów usługowo-handlowych do powierzchni terenu ciągu 2KX – do 0,8 %,
- typ zabudowy dla obiektów usługowo-handlowych – wolnostojące,
- wyklucza się budowę ogrodzenia terenu wokół obiektów usługowo-handlowych,

c) pkt. g) cechy wieży widokowej:

- forma architektoniczna / konstrukcja obiektu – szkieletowa,
- dopuszcza się wykonanie I-szej kondygnacji nadziemnej wieży w formie ścian pełnych, w powiązaniu z funkcją deszczochronu i WC,
- wysokość całkowita – do 35,0 m,
- powierzchnia zabudowy – do 350,00 m²
- za podstawowy element funkcjonalny wieży ustala się górny taras widokowy – zadaszony lub nie,
- dopuszcza się wykonanie pośrednich tarasów widokowych,

d) pkt. h) cechy 1-go obiektu usługowo-handlowego:

- powierzchnia zabudowy - do 100 m²,
- liczba kondygnacji nadziemnych – I,
- wyklucza się użytkowe poddasze,
- długość elewacji frontowej – do 10,0 m,
- wysokość górnej krawędzi elewacji frontowej – do 3,50 m,
- geometria dachu:
 - forma dachu - dopuszcza się dachy płaskie i spadowe o nachyleniu w granicach 3⁰ – 75⁰,
 - kierunek kalenicy – równoległy lub prostopadły do elewacji frontowej,
 - wysokość do kalenicy/wierzchołka dachu – do 8,0 m.

III

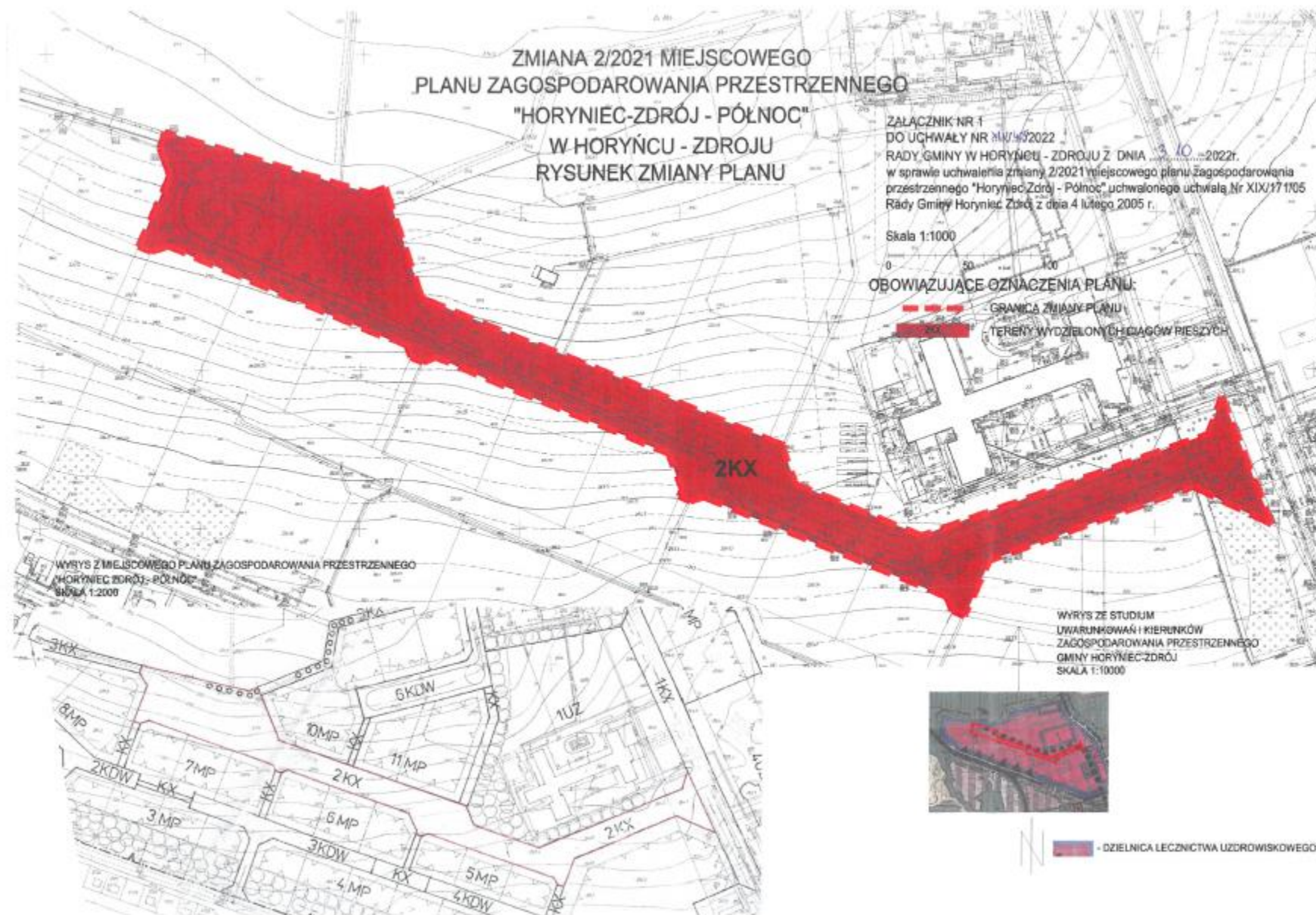
USTALENIA KOŃCOWE

§ 14. Wykonanie uchwały powierza się Wójtowi Gminy Horyniec Zdrój.

§ 15. Uchwała wchodzi w życie po upływie 14 dni od jej ogłoszenia w Dzienniku Urzędowym Województwa Podkarpackiego.

Przewodniczący Rady Gminy
Horyniec-Zdrój

mgr Grzegorz Woźny



Załącznik Nr 2
do Uchwały Nr XLV.405.2022
Rady Gminy Horyniec - Zdrój
z dnia 3 października 2022 r.

ROZSTRZYGNIĘCIE
o sposobie realizacji inwestycji z zakresu infrastruktury technicznej
zapisanych
w Zmianie 2/2021 miejscowego planu zagospodarowania przestrzennego
„HORYNIEC-ZDRÓJ – PÓŁNOC”,
w Horyńcu - Zdroju
które należą do zadań własnych gminy oraz zasadach ich finansowania

Realizację zapisanych w Zmianie 2/2021 miejscowego planu zagospodarowania przestrzennego „HORYNIEC-ZDRÓJ – PÓŁNOC” w Horyńcu – Zdroju inwestycji z zakresu infrastruktury technicznej, które należą do zadań własnych gminy - z uwagi na istniejące, kompleksowe uzbrojenie terenu w zakresie infrastruktury technicznej, może mieć wyłącznie charakter uzupełniający i sfinansowane zostanie ze środków gminy.

Załącznik Nr 3 do uchwały Nr XLV.405.2022
Rady Gminy Horyniec-Zdrój
z dnia 3 października 2022 r.
Zalacznik3.gml

**Dane przestrzenne, o których mowa w art. 67a ust. 3 i 5 ustawy z dnia 27 marca 2003 r.
o planowaniu i zagospodarowaniu przestrzennym (j.t. Dz.U. z 2020 r. poz. 293 z późn. zm.)
ujawnione zostaną po kliknięciu w ikonę**