



# DZIENNIK URZĘDOWY

## WOJEWÓDZTWA PODKARPACKIEGO

---

Rzeszów, dnia 14 stycznia 2025 r.

Poz. 302

### UCHWAŁA NR VIII/59/24 RADY POWIATU W BRZOSZOWIE

z dnia 18 grudnia 2024 r.

#### w sprawie zmian w Statucie Szpitala Specjalistycznego w Brzozowie Podkarpackiego Ośrodka Onkologicznego im. Ks. B. Markiewicza

Na podstawie art. 12 pkt 11 ustawy z dnia 5 czerwca 1998 r. o samorządzie powiatowym (Dz. U. z 2024 r. poz. 107) art. 42 ust. 4 ustawy z dnia 15 kwietnia 2011 r. o działalności leczniczej (Dz. U. z 2024 r. poz. 799) uchwala się, co następuje:

**§ 1.** W Statucie Szpitala Specjalistycznego w Brzozowie Podkarpackiego Ośrodka Onkologicznego im. Ks. B. Markiewicza, stanowiącym załącznik do uchwały nr XXXV/202/17 Rady Powiatu w Brzozowie z dnia 4 grudnia 2017 r. w sprawie nadania Statutu Szpitala Specjalistycznego w Brzozowie Podkarpackiego Ośrodka Onkologicznego im. Ks. B. Markiewicza (Dz. Urz. Woj. Podk. z 2017 r. poz. 4650 ze zm.) wprowadza się następujące zmiany:

1) W Załączniku nr 1 i Załączniku nr 2 do Statutu:

a) dodaje się zakład leczniczy pod nazwą:

- „Zakład Lecznictwa Pielęgnacyjno Opiekuńczego”

b) dodaje się jednostkę organizacyjną pod nazwą:

- „Zakład Opiekuńczo – Leczniczy” podległą pod Zakład Lecznictwa Pielęgnacyjno Opiekuńczego.

2) Załącznik nr 1 do Statutu Szpitala – Schemat organizacyjny otrzymuje brzmienie jak Załącznik nr 1 do niniejszej uchwały.

3) Załącznik nr 2 do Statutu Szpitala – Wykaz jednostek organizacyjnych Szpitala Specjalistycznego w Brzozowie Podkarpackiego Ośrodka Onkologicznego im. Ks. B. Markiewicza, otrzymuje brzmienie jak Załącznik nr 2 do niniejszej uchwały.

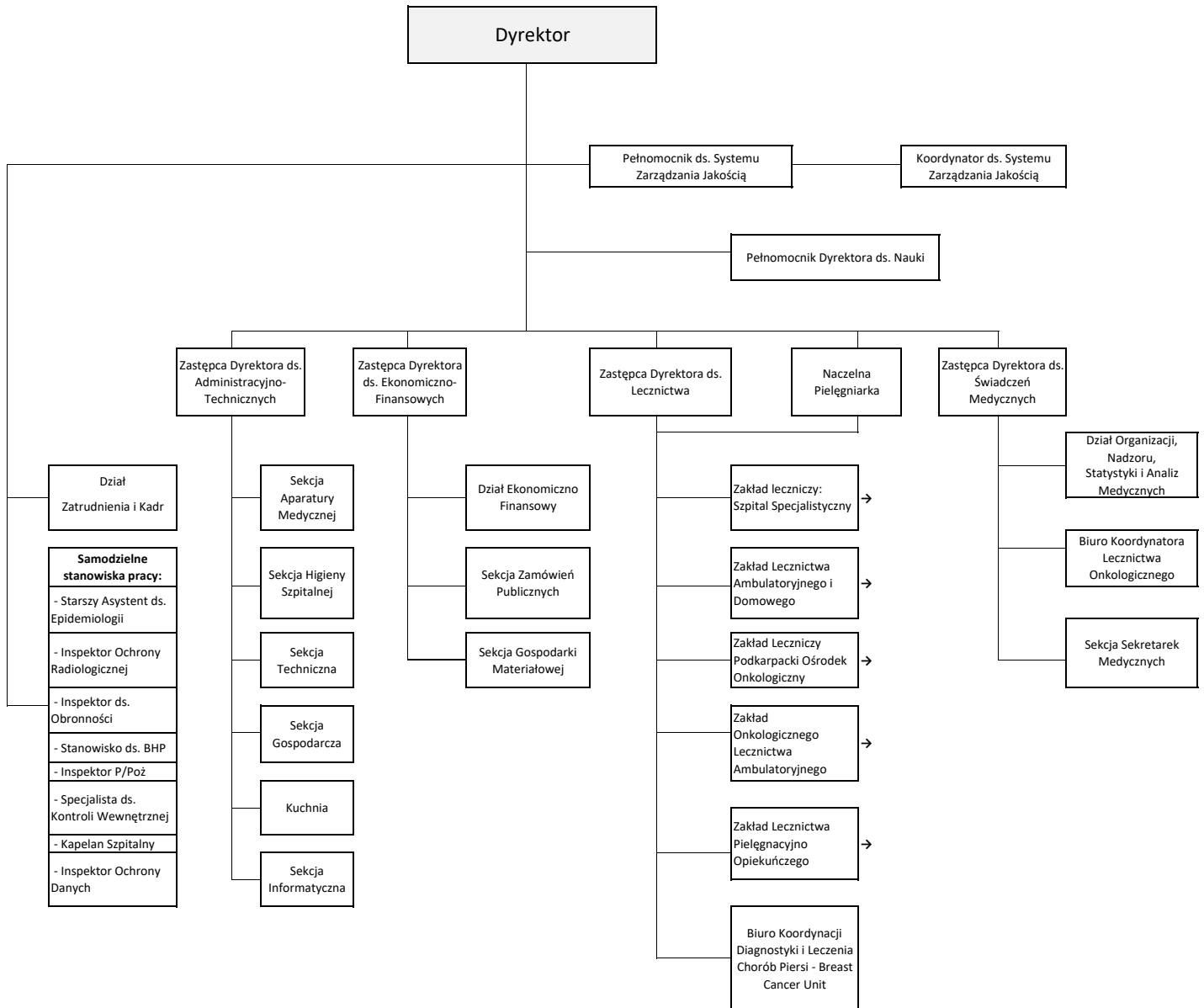
**§ 2.** Wykonanie uchwały powierza się Zarządowi Powiatu.

**§ 3.** Uchwała wchodzi w życie po upływie 14 dni od dnia ogłoszenia w Dzienniku Urzędowym Województwa Podkarpackiego.

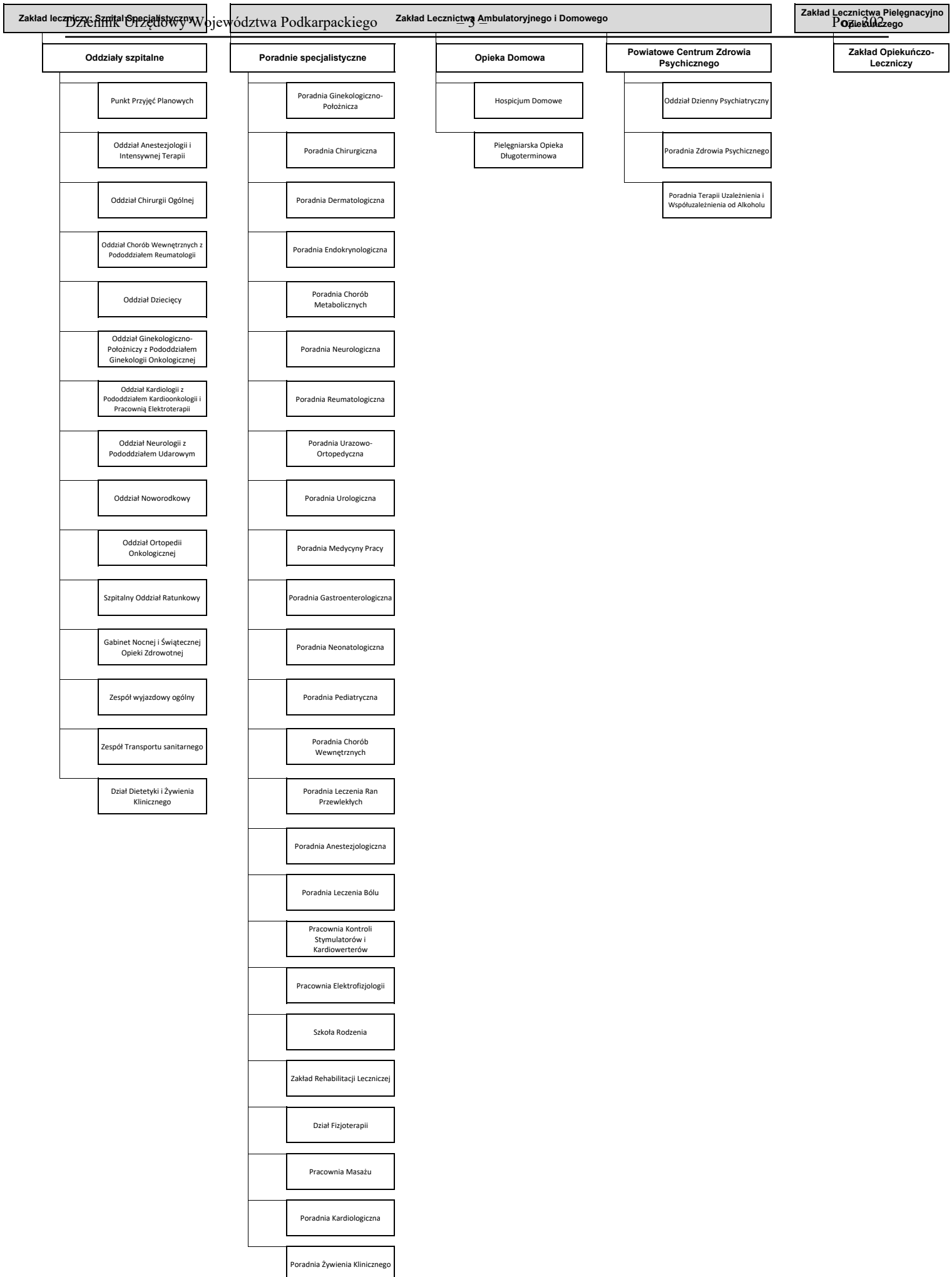
Przewodniczący Rady

**Henryk Kozik**

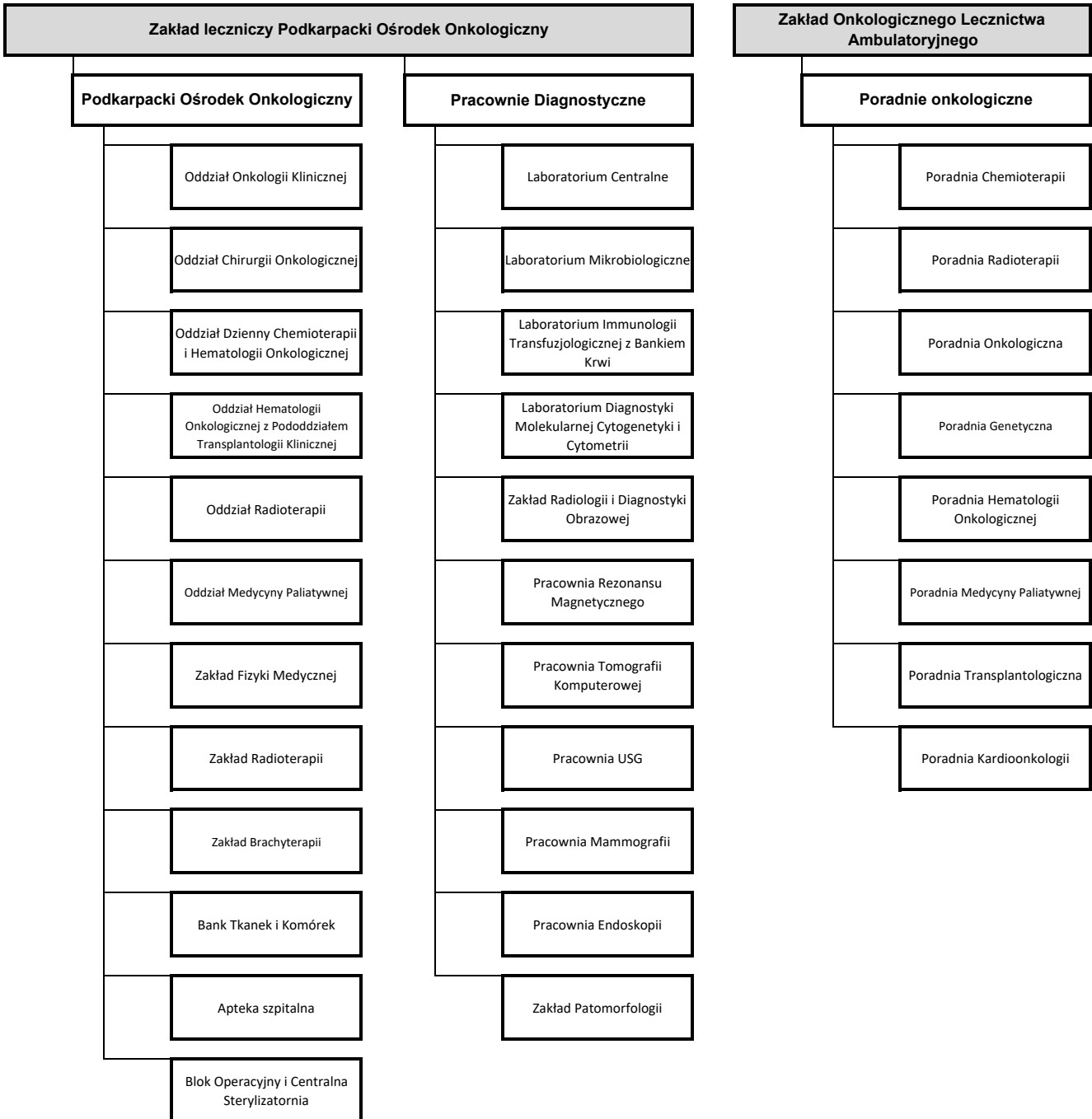
## SCHEMAT ORGANIZACYJNY



## SCHEMAT ORGANIZACYJNY CD



## SCHEMAT ORGANIZACYJNY CD



Załącznik Nr 2 do uchwały Nr VIII/59/24  
Rady Powiatu w Brzozowie  
z dnia 18 grudnia 2024 r.

**Wykaz jednostek organizacyjnych  
Szpitala Specjalistycznego w Brzozowie  
Podkarpackiego Ośrodka Onkologicznego im. ks. B. Markiewicza**

**I. Zakłady Lecznicze i ich jednostki oraz komórki organizacyjne:**

**1. Szpital Specjalistyczny**

1.1. Jednostka organizacyjna: Oddziały szpitalne

**2. Zakład Lecznictwa Ambulatoryjnego i Domowego**

2.1. Jednostka organizacyjna: Poradnie specjalistyczne

2.2. Jednostka organizacyjna: Opieka domowa

2.3. Jednostka organizacyjna: Powiatowe Centrum Zdrowia Psychicznego

**3. Zakład Leczniczy Podkarpacki Ośrodek Onkologiczny**

3.1. Jednostka organizacyjna: Podkarpacki Ośrodek Onkologiczny

3.2. Jednostka organizacyjna: Pracownie Diagnostyczne

**4. Zakład Onkologicznego Lecznictwa Ambulatoryjnego**

4.1. Jednostka organizacyjna: Poradnie onkologiczne

**5. Zakład Lecznictwa Pielęgnacyjno Opiekuńczego**

5.1 Jednostka organizacyjna: Zakład Opiekuńczo-Leczniczy

**Komórki organizacyjne:**

**1. Zakład leczniczy: Szpital Specjalistyczny;**

**1.1. Jednostka organizacyjna: Oddziały szpitalne.**

Komórki organizacyjne:

- 1) Punkt Przyjęć Planowych
- 2) Oddział Anestezjologii i Intensywnej Terapii
- 3) Oddział Chirurgii Ogólnej
- 4) Oddział Chorób Wewnętrznych z Pododdziałem Reumatologii
- 5) Oddział Dziecięcy
- 6) Oddział Ginekologiczno-Położniczy z Pododdziałem Ginekologii Onkologicznej
- 7) Oddział Kardiologii z Pododdziałem Kardiologii i Pracownią Elektroterapii
- 8) Oddział Neurologii z Pododdziałem Udarowym
- 9) Oddział Noworodkowy
- 10) Oddział Ortopedii Onkologicznej
- 11) Szpitalny Oddział Ratunkowy
- 12) Gabinet Nocnej i Świątecznej Opieki Zdrowotnej
- 13) Zespół wyjazdowy ogólny

- 14) Zespół Transportu sanitarnego
- 15) Dział Dietetyki i Żywienia Klinicznego

## **2. Zakład leczniczy: Zakład Lecznictwa Ambulatoryjnego i Domowego**

### **2.1. Jednostka organizacyjna: Poradnie specjalistyczne**

#### Komórki organizacyjne:

- 1) Poradnia Ginekologiczno-Położnicza
- 2) Poradnia Chirurgiczna
- 3) Poradnia Dermatologiczna
- 4) Poradnia Endokrynologiczna
- 5) Poradnia Chorób Metabolicznych
- 6) Poradnia Neurologiczna
- 7) Poradnia Reumatologiczna
- 8) Poradnia Urazowo-Ortopedyczna
- 9) Poradnia Urologiczna
- 10) Poradnia Medycyny Pracy
- 11) Poradnia Gastroenterologiczna
- 12) Poradnia Neonatologiczna
- 13) Poradnia Pediatria
- 14) Poradnia Chorób Wewnętrznych
- 15) Poradnia Leczenia Ran Przewlekłych
- 16) Poradnia Anestezjologiczna
- 17) Poradnia Leczenia Bólu
- 18) Pracownia Kontroli Stymulatorów i Kardiowerterów
- 19) Pracownia Elektrofizjologii
- 20) Szkoła Rodzenia
- 21) Zakład Rehabilitacji Leczniczej
- 22) Dział Fizjoterapii
- 23) Pracownia Masażu
- 24) Poradnia Kardiologiczna
- 25) Poradnia Żywienia Klinicznego

### **2.2. Jednostka organizacyjna: Opieka Domowa**

#### Komórki organizacyjne:

- 1) Hospicjum Domowe
- 2) Pielęgniarska Opieka Długoterminowa

### **2.3. Jednostka organizacyjna: Powiatowe Centrum Zdrowia Psychicznego**

#### Komórki organizacyjne:

- 1) Oddział Dzienny Psychiatryczny
- 2) Poradnia Zdrowia Psychicznego
- 3) Poradnia Terapii Uzależnienia i Współuzależnienia od Alkoholu

## **3. Zakład Leczniczy Podkarpacki Ośrodek Onkologiczny**

### **3.1. Jednostka organizacyjna: Podkarpacki Ośrodek Onkologiczny**

#### Komórki organizacyjne:

- 1) Oddział Onkologii Klinicznej
- 2) Oddział Chirurgii Onkologicznej
- 3) Oddział Dzienny Chemioterapii i Hematologii Onkologicznej
- 4) Oddział Hematologii Onkologicznej z Pododdziałem Transplantologii Klinicznej
- 5) Oddział Radioterapii
- 6) Oddział Medycyny Paliatywnej
- 7) Zakład Fizyki Medycznej
- 8) Zakład Radioterapii
- 9) Zakład Brachyterapii
- 10) Bank Tkanek i Komórek
- 11) Apteka szpitalna
- 12) Blok Operacyjny i Centralna Sterylizatornia

### **3.2. Jednostka organizacyjna: Pracownie Diagnostyczne**

#### Komórki organizacyjne:

- 1) Laboratorium Centralne
- 2) Laboratorium Mikrobiologiczne
- 3) Laboratorium Immunologii Transfuzjologicznej z Bankiem Krwi
- 4) Laboratorium Diagnostyki Molekularnej Cytogenetyki i Cytometrii
- 5) Zakład Radiologii i Diagnostyki Obrazowej
- 6) Pracownia Rezonansu Magnetycznego
- 7) Pracownia Tomografii Komputerowej
- 8) Pracownia USG
- 9) Pracownia Mammografii
- 10) Pracownia Endoskopii
- 11) Zakład Patomorfologii

## **4. Zakład Onkologicznego Lecznictwa Ambulatoryjnego**

### **4.1. Jednostka organizacyjna: Poradnie onkologiczne**

#### Komórki organizacyjne:

- 1) Poradnia Chemioterapii
- 2) Poradnia Radioterapii
- 3) Poradnia Onkologiczna
- 4) Poradnia Genetyczna
- 5) Poradnia Hematologii Onkologicznej
- 6) Poradnia Medycyny Paliatywnej
- 7) Poradnia Transplantologiczna
- 8) Poradnia Kardioonkologii

## **5. Zakład Lecznictwa Pielęgnacyjno Opiekuńczego**

### **5.1 Jednostka organizacyjna: Zakład Opiekuńczo-Leczniczy**

## **II. Pozostałe komórki organizacyjne.**

### **1. Dział Ekonomiczno-Finansowy**

### **2. Dział Organizacji, Nadzoru, Statystyki i Analiz Medycznych**

### **3. Dział Zatrudnienia i Kadr**

### **4. Samodzielne Sekcje:**

- Sekcja Zamówień Publicznych
- Sekcja Gospodarki Materiałowej,
- Sekcja Aparatury Medycznej,
- Sekcja Informatyczna,
- Sekcja Higieny Szpitalnej,
- Sekcja Techniczna,
- Sekcja Gospodarcza,
- Kuchnia

### **5. Samodzielne stanowiska pracy:**

- Pełnomocnik ds. Systemu Zarządzania Jakością i podległy mu Koordynator ds. Systemu Zarządzania Jakością,
- Pełnomocnik Dyrektora ds. Nauki
- Naczelną Pielęgniarką,
- Starszy Asystent ds. Epidemiologii,
- Inspektor Ochrony Radiologicznej,
- Inspektor ds. Obronności,
- Stanowisko ds. BHP,
- Inspektor P/Pož.,
- Specjalista ds. Kontroli Wewnętrznej,
- Kapelan Szpitalny,
- Inspektor Ochrony Danych