



DZIENNIK URZĘDOWY

WOJEWÓDZTWA PODKARPACKIEGO

Rzeszów, dnia 3 grudnia 2025 r.

Poz. 4677

UCHWAŁA NR XVIII/116/25 RADY POWIATU W BRZOSZOWIE

z dnia 22 października 2025 r.

w sprawie zmian w Statucie Szpitala Specjalistycznego w Brzozowie Podkarpackiego Ośrodka Onkologicznego im. Ks. B. Markiewicza

Na podstawie art. 12 pkt 11 ustawy z dnia 5 czerwca 1998 r. o samorządzie powiatowym (Dz. U. z 2024 r. poz. 107 z późn. zm.) art. 42 ust. 4 ustawy z dnia 15 kwietnia 2011 r. o działalności leczniczej (Dz. U. z 2025 r. poz. 450 z późn. zm.) uchwała się, co następuje:

§ 1. W Statucie Szpitala Specjalistycznego w Brzozowie Podkarpackiego Ośrodka Onkologicznego im. Ks. B. Markiewicza, stanowiącym załącznik do uchwały nr XXXV/202/17 Rady Powiatu

w Brzozowie z dnia 4 grudnia 2017 r. w sprawie nadania Statutu Szpitala Specjalistycznego w Brzozowie Podkarpackiego Ośrodka Onkologicznego im. Ks. B. Markiewicza (Dz. Urz. Woj. Podk. z 2017 r. poz. 4650 ze zm.) wprowadza się następujące zmiany:

1) W Załączniku nr 1 i Załączniku nr 2 do Statutu:

a) przyporządkowuje się komórkę organizacyjną pod nazwą:

- „Poradnia Endokrynologiczna” pod Zakład Onkologicznego Lecznictwa Ambulatoryjnego
- Poradnie onkologiczne

b) dodaje się komórkę organizacyjną pod nazwą:

- „Pracownia Diagnostyki Kardiologicznej”
- „Pracownia Diagnostyki Neurologicznej”
- „Onkologiczny Punkt Przyjęć Planowych”

2) Załącznik nr 1 do Statutu Szpitala – Schemat organizacyjny otrzymuje brzmienie jak Załącznik nr 1 do niniejszej uchwały.

3) Załącznik nr 2 do Statutu Szpitala – Wykaz jednostek organizacyjnych otrzymuje brzmienie jak Załącznik nr 2 do niniejszej uchwały.

§ 2. Wykonanie uchwały powierza się Zarządowi Powiatu.

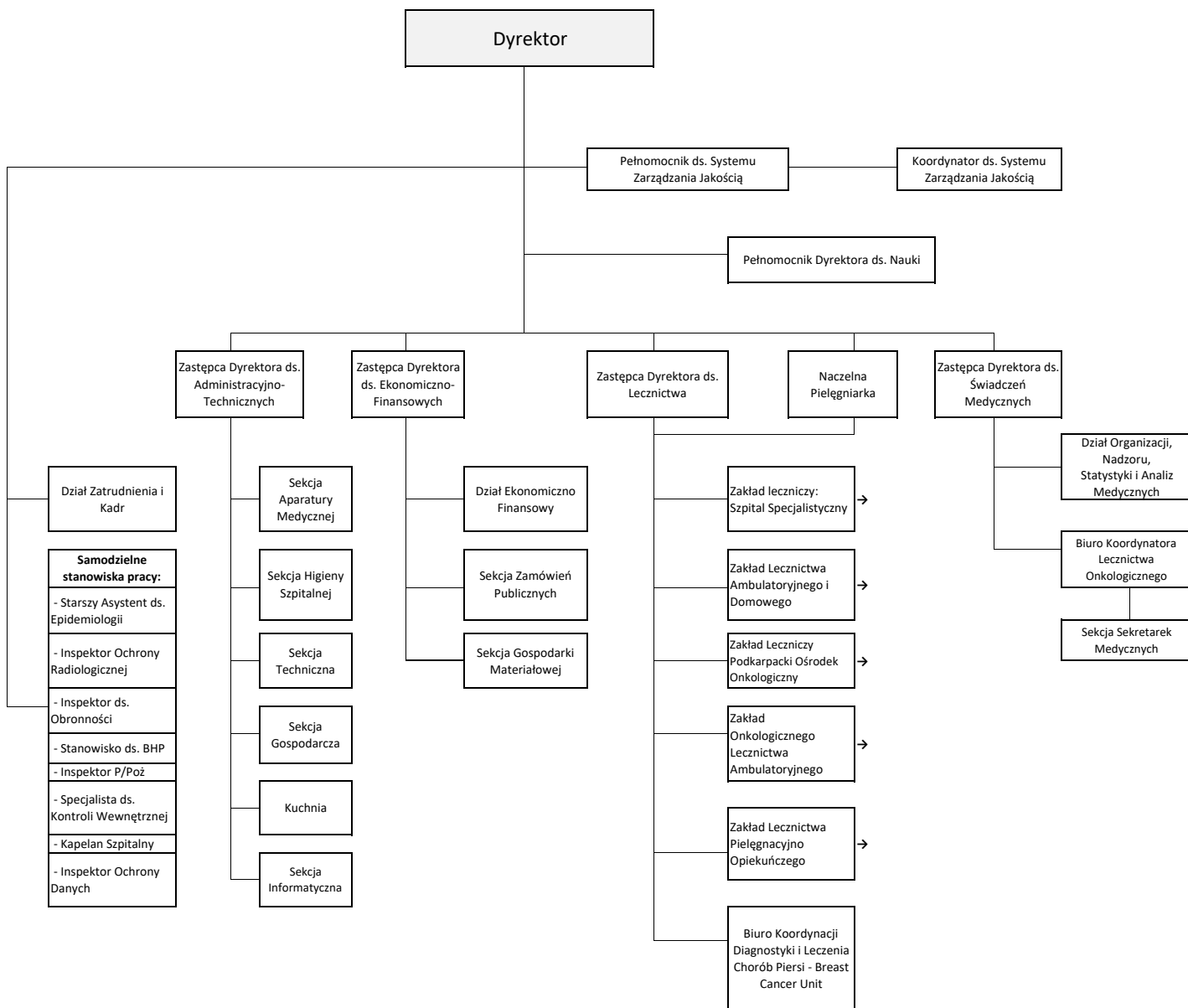
§ 3. Uchwała wchodzi w życie po upływie 14 dni od dnia ogłoszenia w Dzienniku Urzędowym Województwa Podkarpackiego.

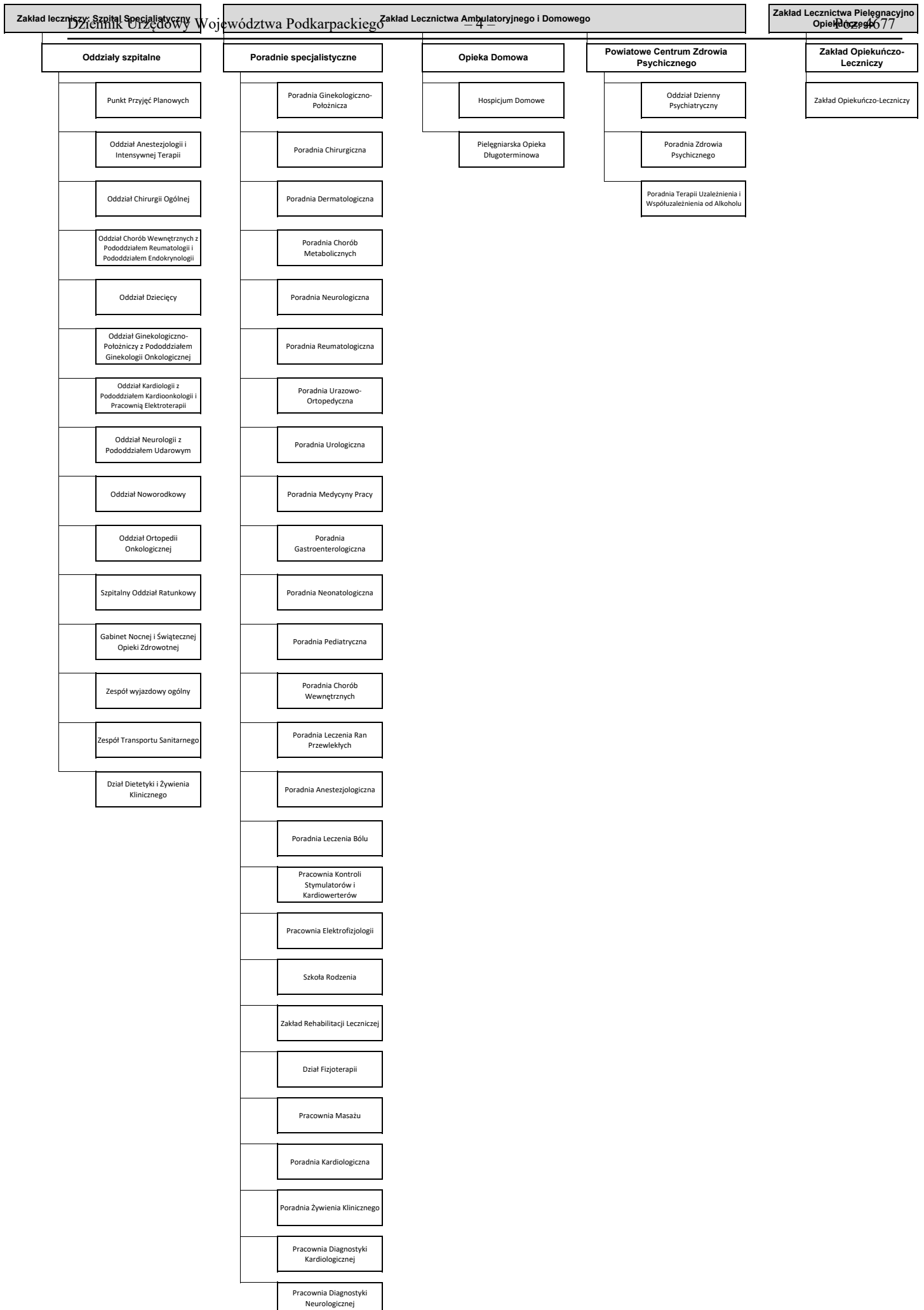
Przewodniczący Rady
Powiatu

Henryk Kozik



SCHEMAT ORGANIZACYJNY





Zakład leczniczy Podkarpacki Ośrodek Onkologiczny		Zakład Onkologicznego Lecznictwa Ambulatoryjnego	
Centrum Wsparcia Badań Klinicznych	Podkarpacki Ośrodek Onkologiczny	Pracownie Diagnostyczne	Poradnie onkologiczne
	Oddział Onkologii Klinicznej	Laboratorium Centralne	Poradnia Chemioterapii
	Oddział Chirurgii Onkologicznej	Laboratorium Mikrobiologiczne	Poradnia Radioterapii
	Oddział Dzienny Chemioterapii i Hematologii Onkologicznej	Laboratorium Immunologii Transfuzjologicznej z Bankiem Krwi	Poradnia Onkologiczna
	Oddział Hematologii Onkologicznej z Pododdziałem Transplantologii Klinicznej	Laboratorium Diagnostyki Molekularnej Cytogenetyki i Cytometrii	Poradnia Genetyczna
	Oddział Radioterapii	Zakład Radiologii i Diagnostyki Obrazowej	Poradnia Hematologii Onkologicznej
	Oddział Medycyny Paliatywnej	Pracownia Rezonansu Magnetycznego	Poradnia Medycyny Paliatywnej
	Zakład Fizyki Medycznej	Pracownia Tomografii Komputerowej	Poradnia Transplantologiczna
	Zakład Radioterapii	Pracownia USG	Poradnia Kardiopunkcji
	Zakład Brachyterapii	Pracownia Mammografii	Poradnia Endokrynologiczna
	Bank Tkanek i Komórek	Pracownia Endoskopii	
	Apteka szpitalna	Zakład Patomorfologii	
	Blok Operacyjny i Centralna Sterylizatornia	Pracownia Radiologii Zabiegowej	
	Onkologiczny Punkt Przyjęć Planowych		

Załącznik Nr 2 do uchwały Nr XVIII/116/25
Rady Powiatu w Brzozowie
z dnia 22 października 2025 r.

**Wykaz jednostek organizacyjnych
Szpitala Specjalistycznego w Brzozowie
Podkarpackiego Ośrodka Onkologicznego im. ks. B. Markiewicza**

I. Zakłady Lecznicze i ich jednostki oraz komórki organizacyjne:

1. Szpital Specjalistyczny

1.1. Jednostka organizacyjna: Oddziały szpitalne

2. Zakład Lecznictwa Ambulatoryjnego i Domowego

2.1. Jednostka organizacyjna: Poradnie specjalistyczne

2.2. Jednostka organizacyjna: Opieka domowa

2.3. Jednostka organizacyjna: Powiatowe Centrum Zdrowia Psychicznego

3. Zakład Leczniczy Podkarpacki Ośrodek Onkologiczny

3.1. Jednostka organizacyjna: Podkarpacki Ośrodek Onkologiczny

3.2. Jednostka organizacyjna: Pracownie Diagnostyczne

3.3. Centrum Wsparcia Badań Klinicznych

4. Zakład Onkologicznego Lecznictwa Ambulatoryjnego

4.1. Jednostka organizacyjna: Poradnie onkologiczne

5. Zakład Lecznictwa Pielęgnacyjno Opiekuńczego

5.1 Jednostka organizacyjna: Zakład Opiekuńczo-Leczniczy

Komórki organizacyjne:

1. Zakład leczniczy: Szpital Specjalistyczny;

1.1. Jednostka organizacyjna: Oddziały szpitalne.

Komórki organizacyjne:

- 1) Punkt Przyjęć Planowych
- 2) Oddział Anestezjologii i Intensywnej Terapii
- 3) Oddział Chirurgii Ogólnej
- 4) Oddział Chorób Wewnętrznych z Pododdziałem Reumatologii i Pododdziałem Endokrynologii
- 5) Oddział Dziecięcy
- 6) Oddział Ginekologiczno-Położniczy z Pododdziałem Ginekologii Onkologicznej
- 7) Oddział Kardiologii z Pododdziałem Kardiologii i Pracownią Elektroterapii
- 8) Oddział Neurologii z Pododdziałem Udarowym
- 9) Oddział Noworodkowy
- 10) Oddział Ortopedii Onkologicznej
- 11) Szpitalny Oddział Ratunkowy
- 12) Gabinet Nocnej i Świątecznej Opieki Zdrowotnej

- 13) Zespół wyjazdowy ogólny
- 14) Zespół Transportu sanitarnego
- 15) Dział Dietetyki i Żywienia Klinicznego

2. Zakład leczniczy: Zakład Lecznictwa Ambulatoryjnego i Domowego

2.1. Jednostka organizacyjna: Poradnie specjalistyczne

Komórki organizacyjne:

- 1) Poradnia Ginekologiczno-Położnicza
- 2) Poradnia Chirurgiczna
- 3) Poradnia Dermatologiczna
- 4) Poradnia Chorób Metabolicznych
- 5) Poradnia Neurologiczna
- 6) Poradnia Reumatologiczna
- 7) Poradnia Urazowo-Ortopedyczna
- 8) Poradnia Urologiczna
- 9) Poradnia Medycyny Pracy
- 10) Poradnia Gastroenterologiczna
- 11) Poradnia Neonatologiczna
- 12) Poradnia Pediatriczna
- 13) Poradnia Chorób Wewnętrznych
- 14) Poradnia Leczenia Ran Przewlekłych
- 15) Poradnia Anestezjologiczna
- 16) Poradnia Leczenia Bólu
- 17) Pracownia Kontroli Stymulatorów i Kardiowerterów
- 18) Pracownia Elektrofizjologii
- 19) Szkoła Rodzenia
- 20) Zakład Rehabilitacji Leczniczej
- 21) Dział Fizjoterapii
- 22) Pracownia Masażu
- 23) Poradnia Kardiologiczna
- 24) Poradnia Żywienia Klinicznego
- 25) Pracownia Diagnostyki Kardiologicznej
- 26) Pracownia Diagnostyki Neurologicznej

2.2. Jednostka organizacyjna: Opieka Domowa

Komórki organizacyjne:

- 1) Hospicjum Domowe
- 2) Pielęgniarska Opieka Długoterminowa

2.3. Jednostka organizacyjna: Powiatowe Centrum Zdrowia Psychicznego

Komórki organizacyjne:

- 1) Oddział Dzienny Psychiatryczny
- 2) Poradnia Zdrowia Psychicznego
- 3) Poradnia Terapii Uzależnienia i Współuzależnienia od Alkoholu

3. Zakład Lecznicy Podkarpacki Ośrodek Onkologiczny

3.1. Jednostka organizacyjna: Podkarpacki Ośrodek Onkologiczny

Komórki organizacyjne:

- 1) Oddział Onkologii Klinicznej
- 2) Oddział Chirurgii Onkologicznej
- 3) Oddział Dzienny Chemioterapii i Hematologii Onkologicznej
- 4) Oddział Hematologii Onkologicznej z Pododdziałem Transplantologii Klinicznej
- 5) Oddział Radioterapii
- 6) Oddział Medycyny Paliatywnej
- 7) Zakład Fizyki Medycznej
- 8) Zakład Radioterapii
- 9) Zakład Brachyterapii
- 10) Bank Tkanek i Komórek
- 11) Apteka szpitalna
- 12) Blok Operacyjny i Centralna Sterylizatornia
- 13) Onkologiczny Punkt Przyjęć Planowych

3.2. Jednostka organizacyjna: Pracownie Diagnostyczne

Komórki organizacyjne:

- 1) Laboratorium Centralne
- 2) Laboratorium Mikrobiologiczne
- 3) Laboratorium Immunologii Transfuzjologicznej z Bankiem Krwi
- 4) Laboratorium Diagnostyki Molekularnej Cytogenetyki i Cytometrii
- 5) Zakład Radiologii i Diagnostyki Obrazowej
- 6) Pracownia Rezonansu Magnetycznego
- 7) Pracownia Tomografii Komputerowej
- 8) Pracownia USG
- 9) Pracownia Mammografii
- 10) Pracownia Endoskopii
- 11) Zakład Patomorfologii
- 12) Pracownia Radiologii Zabiegowej

4. Zakład Onkologicznego Lecznictwa Ambulatoryjnego

4.1. Jednostka organizacyjna: Poradnie onkologiczne

Komórki organizacyjne:

- 1) Poradnia Chemioterapii
- 2) Poradnia Radioterapii
- 3) Poradnia Onkologiczna
- 4) Poradnia Genetyczna
- 5) Poradnia Hematologii Onkologicznej
- 6) Poradnia Medycyny Paliatywnej
- 7) Poradnia Transplantologiczna
- 8) Poradnia Kardioonkologii
- 9) Poradnia Endokrynologiczna

5. Zakład Lecznictwa Pielęgnacyjno Opiekuńczego

5.1 Jednostka organizacyjna: Zakład Opiekuńczo-Lecznicy

Komórki organizacyjne:

- 1) Zakład Opiekuńczo-Lecznicy

II. Pozostałe komórki organizacyjne.

1. Dział Ekonomiczno-Finansowy

2. Dział Organizacji, Nadzoru, Statystyki i Analiz Medycznych

3. Dział Zatrudnienia i Kadr

4. Biuro Koordynatora Lecznictwa Onkologicznego

- Sekcja Sekretarek Medycznych

5. Samodzielne Sekcje:

- Sekcja Zamówień Publicznych
- Sekcja Gospodarki Materiałowej,
- Sekcja Aparatury Medycznej,
- Sekcja Informatyczna,
- Sekcja Higieny Szpitalnej,
- Sekcja Techniczna,
- Sekcja Gospodarcza,
- Kuchnia

5. Samodzielne stanowiska pracy:

- Pełnomocnik ds. Systemu Zarządzania Jakością i podległy mu Koordynator ds. Systemu Zarządzania Jakością,
- Pełnomocnik Dyrektora ds. Nauki
- Naczelną Pielęgniarką,
- Starszy Asystent ds. Epidemiologii,
- Inspektor Ochrony Radiologicznej,
- Inspektor ds. Obronności,
- Stanowisko ds. BHP,
- Inspektor P/Pož.,
- Specjalista ds. Kontroli Wewnętrznej,
- Kapelan Szpitalny,
- Inspektor Ochrony Danych