



DZIENNIK URZĘDOWY

WOJEWÓDZTWA PODKARPACKIEGO

Rzeszów, dnia 12 grudnia 2025 r.

Poz. 4957

UCHWAŁA NR XX/166/2025 RADY GMINY WIELKIE OCZY

z dnia 13 listopada 2025 r.

w sprawie użytku ekologicznego „Jaworowskie”

Na podstawie art. 18 ust. 2 pkt 15, art. 40 ust. 1 ustawy z dnia 8 marca 1990 r. o samorządzie gminnym (t.j. Dz. U. z 2025 r. poz. 1153) oraz art. 44 ust. 1, 2 i 3a, art. 45 ust. 1 ustawy z dnia 16 kwietnia 2004 r. o ochronie przyrody (t.j. Dz. U. z 2024 r. poz. 1478 z późn. zm.) po uzgodnieniu z Regionalnym Dyrektorem Ochrony Środowiska w Rzeszowie, uchwała się, co następuje:

§ 1. 1. Forma ochrony przyrody w postaci użytku ekologicznego pod nazwą „Jaworowskie” jest położona na terenie Nadleśnictwa Jarosław, Gminy Wielkie Oczy, na działce ewidencyjnej nr 213/2, obręb Potok Jaworowski o łącznej powierzchni 1,1133 ha.

2. Przebieg granicy użytku ekologicznego, o którym mowa w § 1 ust. 1 określa mapa stanowiąca Załącznik do niniejszej uchwały.

§ 2. Szczególnym celem ochrony użytku ekologicznego na obszarze wskazanym w § 1 ust. 1 jest zachowanie ze względów przyrodniczych, naukowych, dydaktycznych i krajobrazowych ekosystemów wodno-błotnych ze stanowiskami regionalnie rzadkich i ustępujących gatunków roślin.

§ 3. Na terenie użytku ekologicznego, o którym mowa w § 1 ust. 1, wprowadza się następujące zakazy:

- 1) niszczenia, uszkodzenia lub przekształcania obiektu lub obszaru;
- 2) wykonywania prac ziemnych trwale zniekształcających rzeźbę terenu, z wyjątkiem prac związanych z zabezpieczeniem przeciwsztormowym lub przeciwpowodziowym albo budową, odbudową, utrzymaniem, remontem lub naprawą urządzeń wodnych;
- 3) uszkodzenia i zanieczyszczenia gleby;
- 4) dokonywania zmian stosunków wodnych, jeżeli zmiany te nie służą ochronie przyrody albo racjonalnej gospodarce rolnej, leśnej, wodnej lub rybackiej;
- 5) likwidowania, zasypywania i przekształcania naturalnych zbiorników wodnych, starorzeczy oraz obszarów wodno-błotnych;
- 6) zmiany sposobu użytkowania ziemi;
- 7) wydobywania do celów gospodarczych skał, w tym torfu, oraz skamieniałości, w tym kopalnych szczątków roślin i zwierząt, a także minerałów i bursztynu;
- 8) umyślnego zabijania dziko występujących zwierząt, niszczenia nor, legowisk zwierzęcych oraz tarlisk i złożonej ikry, z wyjątkiem amatorskiego połowu ryb oraz wykonywania czynności związanych z racjonalną gospodarką rolną, leśną, rybacką i łowiecką;
- 9) zbioru, niszczenia, uszkodzenia roślin i grzybów na obszarach użytków ekologicznych, utworzonych w celu ochrony stanowisk, siedlisk lub ostoi roślin i grzybów chronionych

§ 4. Nadzór nad użytkowaniem ekologicznym, o którym mowa w § 1 ust. 1 sprawować będzie Nadleśnictwo Jarosław.

§ 5. Wykonanie uchwały powierza się Wójtowi Gminy Wielkie Oczy.

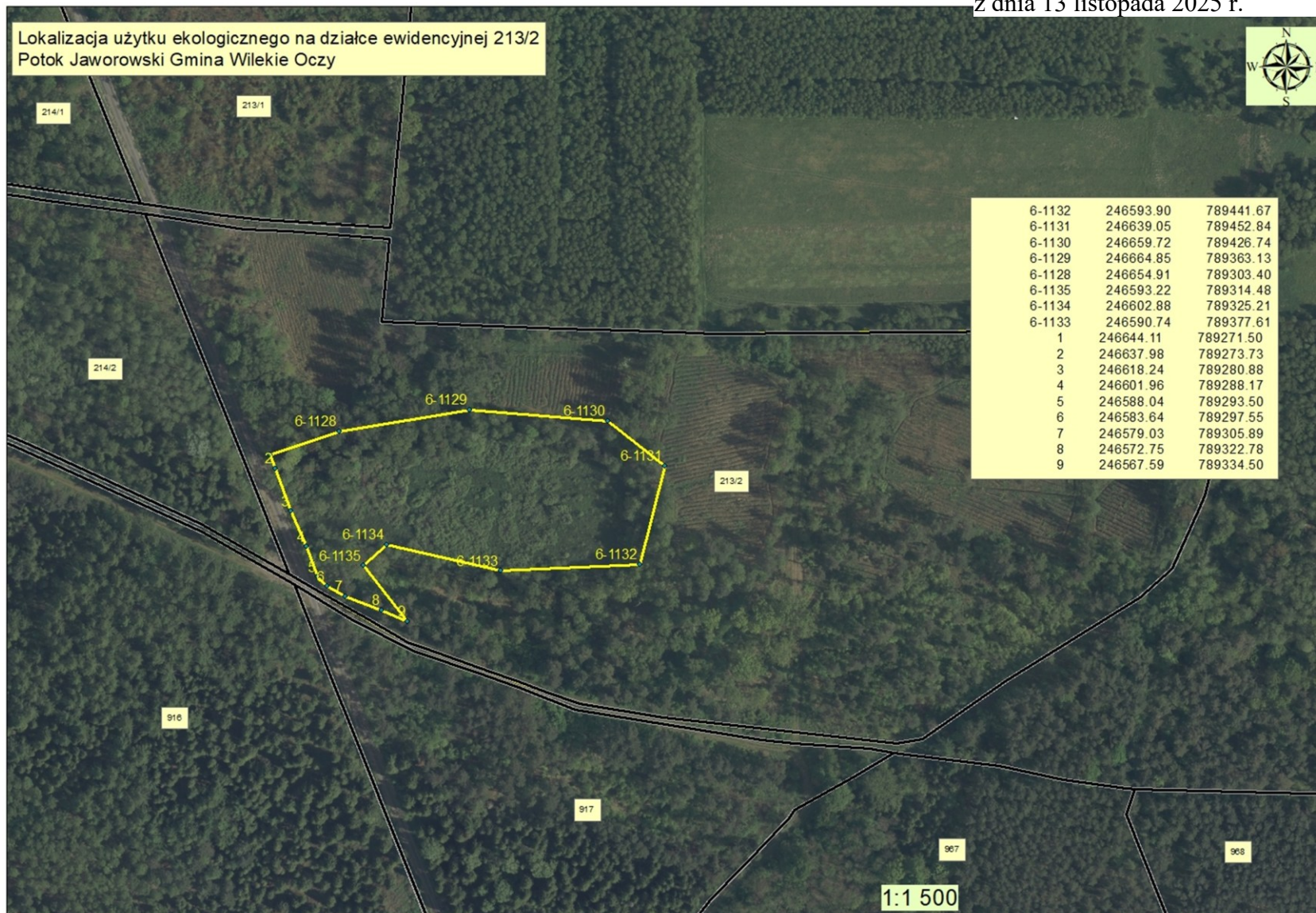
§ 6. Użytek ekologiczny, o którym mowa w § 1 został ustanowiony Rozporządzeniem Nr 96 Wojewody Przemyskiego z dnia 22 lipca 1996 r. (Dz. Urz. Woj. Przemyskiego z 1996 r. Nr 12, poz. 183), które na podstawie art. 35 ust. 1 ustawy z dnia 23 stycznia 2009 r. o zmianie niektórych ustaw w związku ze zmianami w organizacji i podziale zadań administracyjnych w województwie (Dz. U. Nr 92, poz. 753 z późn. zm) traci moc z dniem wejścia w życie niniejszej uchwały.

§ 7. Uchwała wchodzi w życie po upływie 14 dni od dnia ogłoszenia w Dzienniku Urzędowym Województwa Podkarpackiego.

Przewodniczący Rady Gminy
Wielkie Oczy

Zenon Kociolek

Załącznik do uchwały Nr XX/166/2025
 Rady Gminy Wielkie Oczy
 z dnia 13 listopada 2025 r.



Uzasadnienie

Zgodnie z art. 44 ust. 1, 2 ustawy z dnia 16 kwietnia 2004 r. o ochronie przyrody (t.j. Dz. U. z 2024 r. poz. 1478 z późn. zm.) ustanowienie formy ochrony przyrody-użytku ekologicznego wraz z określeniem jego położenia i nazwy następuje w drodze uchwały Rady Gminy. Uchwała w sprawie użytku winna zawierać m.in. sprawującego nadzór, szczególne cele ochrony oraz zakazy właściwe dla tego obiektu. W dniu 23 lipca 2025 r. (data wpływu: 28 lipca 2025 r.) Nadleśnictwo Jarosław, Koniaczów 1L, 37-500 Jarosław, pismem nr ZG. 2200.17.2025 wystąpiło do Rady Gminy Wielkie Oczy o dokonanie korekty przebiegu granic użytku ekologicznego „Jaworowskie” na terenie Nadleśnictwa Jarosław. Wnioskowana zmiana wynika z błędów powstałych na etapie zakładania formy ochrony przyrody. Użytek ekologiczny „Jaworowskie” został uznany na podstawie Rozporządzenia Wojewody Przemyskiego z dnia 22 lipca 1996 r. *„W sprawie uznania terenów o dużych wartościach przyrodniczych za użytki ekologiczne w województwie przemyskim”*. Na podstawie przeprowadzonej wizji lokalnej stwierdzono, że na fragmencie użytku ekologicznego znajduje się droga leśna, która została wybudowana w okresie przed ustanowienia tego użytku. Projekt uchwały przewiduje zmniejszenie powierzchni użytku ekologicznego znajdującego się na działce ewidencyjnej numer 213/2 położonej na terenie obrębu ewidencyjnego Potok Jaworowski Gmina Wielkie Oczy z powierzchni 1,2165 ha do powierzchni 1,1133 ha (zmniejszenie o 0,1032 ha). Zmiana ta wynika z potrzeby dostosowania stanu aktualnego na gruncie do danych zawartych w ewidencji gruntów i budynków prowadzonych przez Starostwo Powiatowe w Lubaczowie oraz aktualizację stanu prawnego przedmiotu ochrony. Na etapie gromadzenia informacji o w/w użytku ekologicznym dane o lokalizacji zostały wykonane na podstawie szkiców terenowych bez pomiarów geodezyjnych, co doprowadziło do nieprecyzyjnego zlokalizowania użytku ekologicznego na fragmencie drogi gruntowej leśnej oraz drzewostanu nie przedstawiającego *„dużych wartości przyrodniczych”*. Obszar korekty obejmuje powierzchnię drogi około 700 m² oraz drzewostanu gospodarczego bez szczególnych wartości przyrodniczych o powierzchni około 330 m². Pozostały obszar użytku na gruncie stanowi obszar bagienny, bezodpływowy, nieużytkowany, o funkcji retencyjnej, wymagający ochrony prawnej.