



# DZIENNIK URZĘDOWY

## WOJEWÓDZTWA PODKARPACKIEGO

---

Rzeszów, dnia 29 grudnia 2025 r.

Poz. 5290

### UCHWAŁA NR XXII/186/25 RADY GMINY ŻURAWICA

z dnia 21 listopada 2025 r.

#### **w sprawie wprowadzenia zmian numeracji porządkowej nieruchomości oraz nadania nazw ulic w miejscowości Bolestraszyce Gmina Żurawica**

Na podstawie art. 18 ust. 2 pkt. 13 w związku z art. 6 i 7 ust. 1 pkt. 2, art. 40 ust. 1 i art. 42, ustawy z dnia 8 marca 1990 r. o samorządzie gminnym, (tekst jednolity Dz.U. z 2025 r. poz. 1153),

#### **Rada Gminy Żurawica uchwala, co następuje:**

**§ 1.** Nadaje się w miejscowości Bolestraszyce następujące nazwy ulic:

1. Ulica „Lisia Góra” - droga położona na działkach ewidencyjnych nr 1422, 1099/43, 1099,41 i części działki 1369/1 w obrębie ewidencyjnym Bolestraszyce, Gmina Żurawica.

2. Ulica „Spacerowa” - droga położona na części działki ewidencyjnej 1369/1 w obrębie ewidencyjnym Bolestraszyce, Gmina Żurawica.

3. Ulica „Rowerowa” - droga położona na działce ewidencyjnej 1369/2 w obrębie ewidencyjnym Bolestraszyce, Gmina Żurawica.

4. Ulica „Turystyczna” - droga położona na działce ewidencyjnej 1185/4 w obrębie ewidencyjnym Bolestraszyce, Gmina Żurawica.

5. Ulica „Szańcowa” - droga położona na działce ewidencyjnej 1373/1 w obrębie ewidencyjnym Bolestraszyce, Gmina Żurawica.

6. Ulica „Zaciszna” - droga położona na działce ewidencyjnej 1369/3 w obrębie ewidencyjnym Bolestraszyce, Gmina Żurawica.

7. Ulica „Forteczna” - droga położona na działkach ewidencyjnych 1400/9, 1400/5 w obrębie ewidencyjnym Bolestraszyce, Gmina Żurawica.

8. Ulica „Parkowa” - droga położona na części działki ewidencyjnej 761/45 oraz na działkach ewidencyjnych 761/35, 1401 w obrębie ewidencyjnym Bolestraszyce, Gmina Żurawica.

9. Ulica „Huczek” - droga położona na części działki ewidencyjnej 761/45 oraz na działce ewidencyjnej 761/48 w obrębie ewidencyjnym Bolestraszyce, Gmina Żurawica.

10. Ulica „Krótka” - droga położona na działce ewidencyjnej 836/1 w obrębie ewidencyjnym Bolestraszyce, Gmina Żurawica.

11. Ulica „Wola” - droga położona na działce ewidencyjnej 1450 w obrębie ewidencyjnym Bolestraszyce, Gmina Żurawica.

12. Ulica „Wodna” - droga położona na działce ewidencyjnej 773/49, oraz na części działki ewidencyjnej 773/77 w obrębie ewidencyjnym Bolestraszyce, Gmina Żurawica.

13. Ulica „Pogodna” - droga położona na działkach ewidencyjnych 766/14, 766/44, 766/42 w obrębie ewidencyjnym Bolestraszyce, Gmina Żurawica.

14. Ulica „Różana” - droga położona na działce ewidencyjnej 1/2 w obrębie ewidencyjnym Bolestraszyce, Gmina Żurawica.

15. Ulica „Floriańska” - droga położona na działkach ewidencyjnych 766/53, 766/54 w obrębie ewidencyjnym Bolestraszyce, Gmina Żurawica.

16. Ulica „Ojca Św. Jana Pawła II” - droga położona na działkach ewidencyjnych 766/61, 1443, 760/21 w obrębie ewidencyjnym Bolestraszyce, Gmina Żurawica.

17. Ulica „Sportowa” - droga położona na części działki ewidencyjnej 1439 w obrębie ewidencyjnym Bolestraszyce, Gmina Żurawica.

18. Ulica „Zabłocie” - droga położona na części działki ewidencyjnej 1439 w obrębie ewidencyjnym Bolestraszyce, Gmina Żurawica.

19. Ulica „Rzeczna” - droga położona na działce ewidencyjnej 1564/12 w obrębie ewidencyjnym Bolestraszyce, Gmina Żurawica.

20. Ulica „Kardynała Stefana Wyszyńskiego” - droga położona na działkach ewidencyjnych 752/135, 752/43, 752/62 w obrębie ewidencyjnym Bolestraszyce, Gmina Żurawica.

21. Ulica „Ks. Jerzego Popiełuszki” - droga położona na działkach ewidencyjnych 961, 752/272, 752/144 w obrębie ewidencyjnym Bolestraszyce, Gmina Żurawica.

22. Ulica „Ks. Piotra Skargi” - droga położona na części działki ewidencyjnej 752/236 oraz na działkach ewidencyjnych 752/89, 752/146 w obrębie ewidencyjnym Bolestraszyce, Gmina Żurawica.

23. Ulica „Piotra Michałowskiego” - droga położona na działkach ewidencyjnych 752/214, 748/22, 752/217 w obrębie ewidencyjnym Bolestraszyce, Gmina Żurawica.

24. Ulica „Ks. Jana Balickiego” - droga położona na działce ewidencyjnej 752/219 w obrębie ewidencyjnym Bolestraszyce, Gmina Żurawica.

25. Ulica „Sanowa” - droga położona na działkach ewidencyjnych 1428/2, 750/2 i części działki ewidencyjnej 1428/4 w obrębie ewidencyjnym Bolestraszyce, Gmina Żurawica.

26. Ulica „Brzozowa” - droga położona na działkach ewidencyjnych 752/103, 752/132, 752/176, 752/168, 752/90 w obrębie ewidencyjnym Bolestraszyce, Gmina Żurawica.

27. Ulica „Wierzbowa” - droga położona na działkach ewidencyjnych 750/17, 750/19 w obrębie ewidencyjnym Bolestraszyce, Gmina Żurawica.

28. Ulica „Dębowa” - droga położona na działkach ewidencyjnych 1058/9, 1058/26 w obrębie ewidencyjnym Bolestraszyce, Gmina Żurawica.

29. Ulica „Mostowa” - droga położona na części działek ewidencyjnych 1383/2 i 693/3 w obrębie ewidencyjnym Bolestraszyce, Gmina Żurawica.

30. Ulica „Romana Dmowskiego” - droga położona na działkach ewidencyjnych 1383/1, 774/6, 760/18 w obrębie ewidencyjnym Bolestraszyce, Gmina Żurawica.

31. Ulica „Sadowa” - droga położona na działce ewidencyjnej 1132/4 w obrębie ewidencyjnym Bolestraszyce, Gmina Żurawica.

32. Ulica „Spokojna” - droga położona na działce ewidencyjnej 1412 w obrębie ewidencyjnym Bolestraszyce, Gmina Żurawica.

33. Ulica „Hotelowa” - droga położona na działkach ewidencyjnych 942/19, 942/4, 942/11 w obrębie ewidencyjnym Bolestraszyce, Gmina Żurawica.

§ 2. Szczegółowe położenia ulic o których mowa w ust. 1 określają mapy stanowiące załączniki do niniejszej uchwały.

1. Ulica „Lisia Góra” - Załącznik nr 1

2. Ulica „Spacerowa” - Załącznik nr 2

3. Ulica „Rowerowa” - Załącznik nr 3
4. Ulica „Turystyczna” - Załącznik nr 4
5. Ulica „Szańcowa” - Załącznik nr 5
6. Ulica „Zaciszna” - Załącznik nr 6
7. Ulica „Forteczna” - Załącznik nr 7
8. Ulica „Parkowa” - Załącznik nr 8
9. Ulica „Huczek” - Załącznik nr 9
10. Ulica „Krótka” - Załącznik nr 10
11. Ulica „Wola” - Załącznik nr 11
12. Ulica „Wodna” - Załącznik nr 12
13. Ulica „Pogodna” - Załącznik nr 13
14. Ulica „Różana” - Załącznik nr 14
15. Ulica „Floriańska” - Załącznik nr 15
16. Ulica „Ojca Św. Jana Pawła II” – Załącznik nr 16
17. Ulica „Sportowa” - Załącznik nr 17
18. Ulica „Zabłocie” - Załącznik nr 18
19. Ulica „Rzeczna” - Załącznik nr 19
20. Ulica „Kardynała Stefana Wyszyńskiego” - Załącznik nr 20
21. Ulica „Ks. Jerzego Popiełuszki” - Załącznik nr 21
22. Ulica „Ks. Piotra Skargi” - Załącznik nr 22
23. Ulica „Piotra Michałowskiego” - Załącznik nr 23
24. Ulica „Ks. Jana Balickiego” - Załącznik nr 24
25. Ulica „Sanowa” - Załącznik nr 25
26. Ulica „Brzozowa” - Załącznik nr 26
27. Ulica „Wierzbowa” - Załącznik nr 27
28. Ulica „Dębowa” - Załącznik nr 28
29. Ulica „Mostowa” - Załącznik nr 29
30. Ulica „Romana Dmowskiego” - Załączniki nr 30 i 31
31. Ulica „Sadowa” - Załącznik nr 32
32. Ulica „Spokojna” - Załącznik nr 33
33. Ulica „Hotelowa” - Załącznik nr 34

§ 3. Wykonanie uchwały powierza się Wójtowi Gminy Żurawica

§ 4. Uchwała podlega ogłoszeniu w Dzienniku Urzędowym Województwa Podkarpackiego i wchodzi w życie z dniem 1 lutego 2026 r.

Przewodniczący Rady Gminy  
Żurawica

**Maciej Gałuszka**

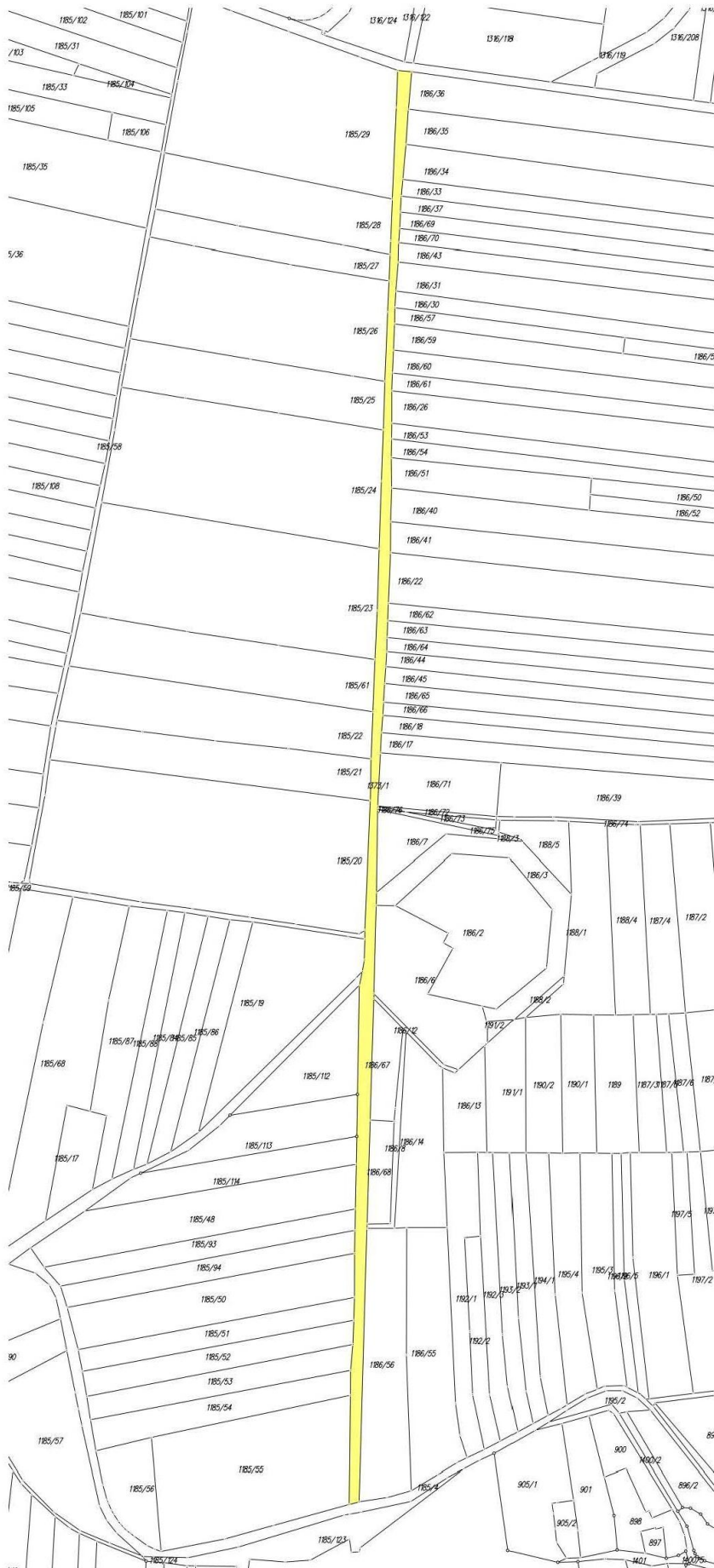






Załącznik nr 3  
Do uchwały nr XXII/186/25  
Rady Gminy Żurawica  
z dnia 21 listopada 2025 r.  
Ulica „Rowerowa”



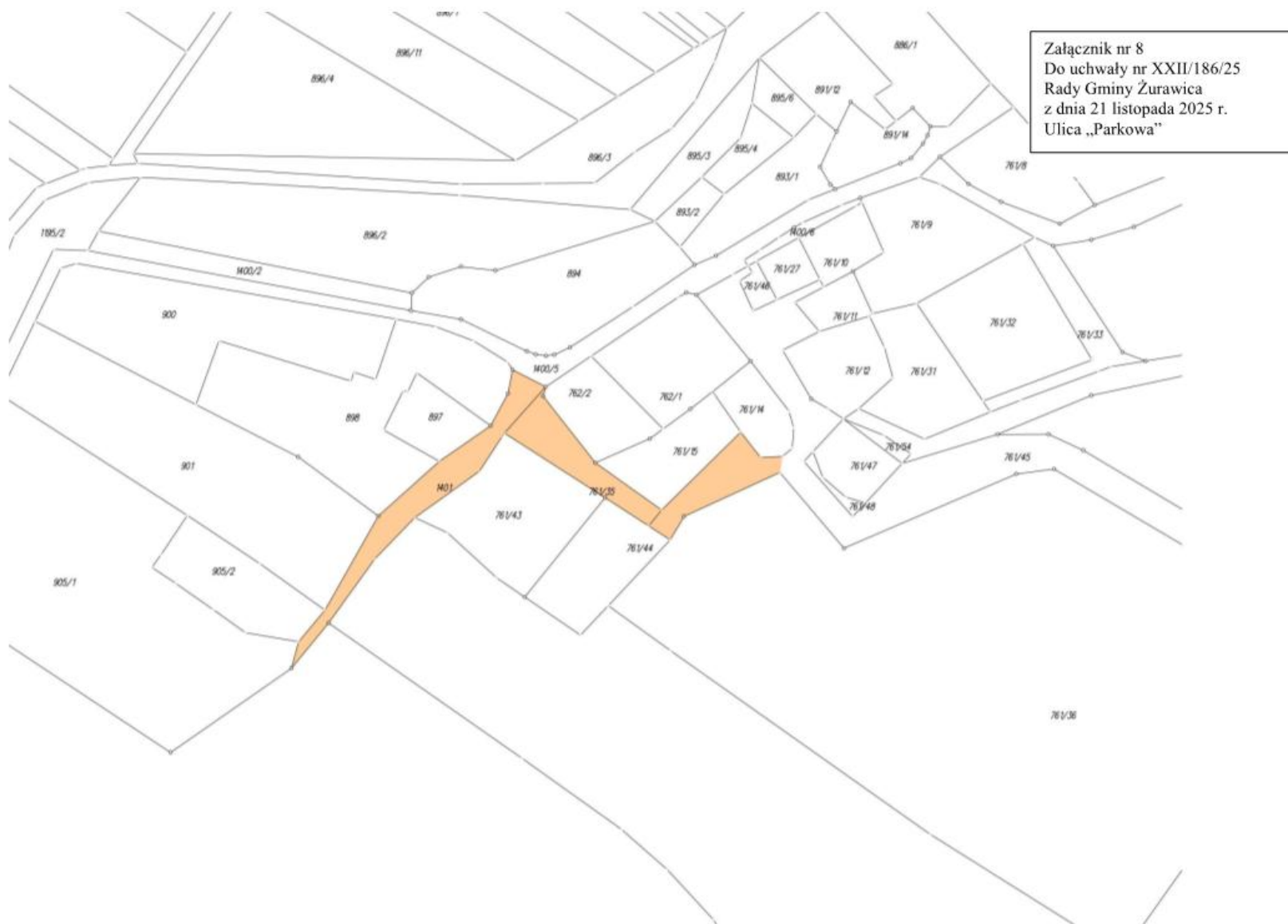


Załącznik nr 5  
Do uchwały nr XXII/186/25  
Rady Gminy Żurawica  
z dnia 21 listopada 2025 r.  
Ulica „Szańcowa”



Załącznik nr 6  
Do uchwały nr XXII/186/25  
Rady Gminy Żurawica  
z dnia 21 listopada 2025 r.  
Ulica „Zaciszna”



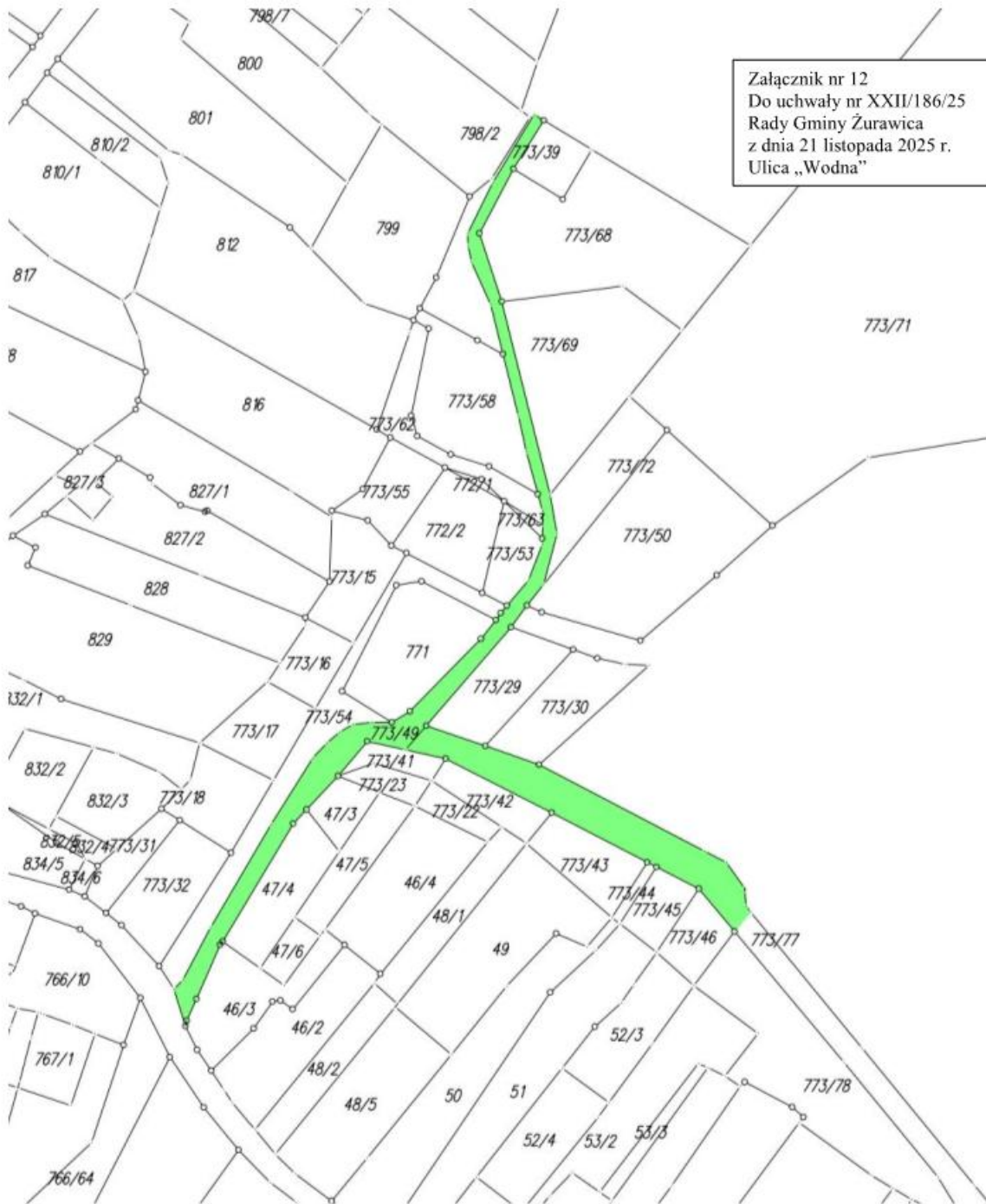




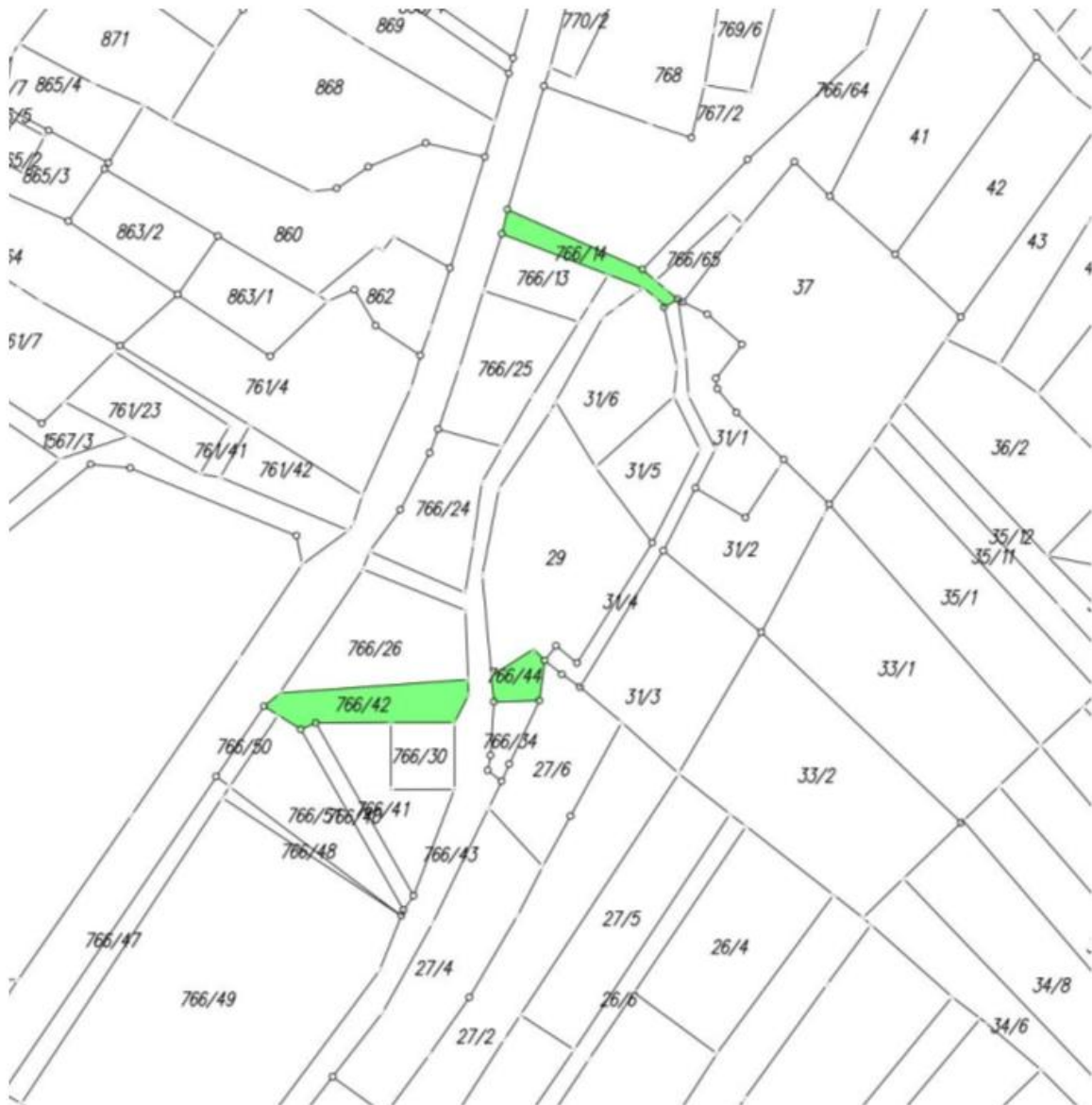


Załącznik nr 10  
Do uchwały nr XXII/186/25  
Rady Gminy Żurawica  
z dnia 21 listopada 2025 r.  
Ulica „Krótka”





Załącznik nr 13  
Do uchwały nr XXII/186/25  
Rady Gminy Żurawica  
z dnia 21 listopada 2025 r.  
Ulica „Pogodna”



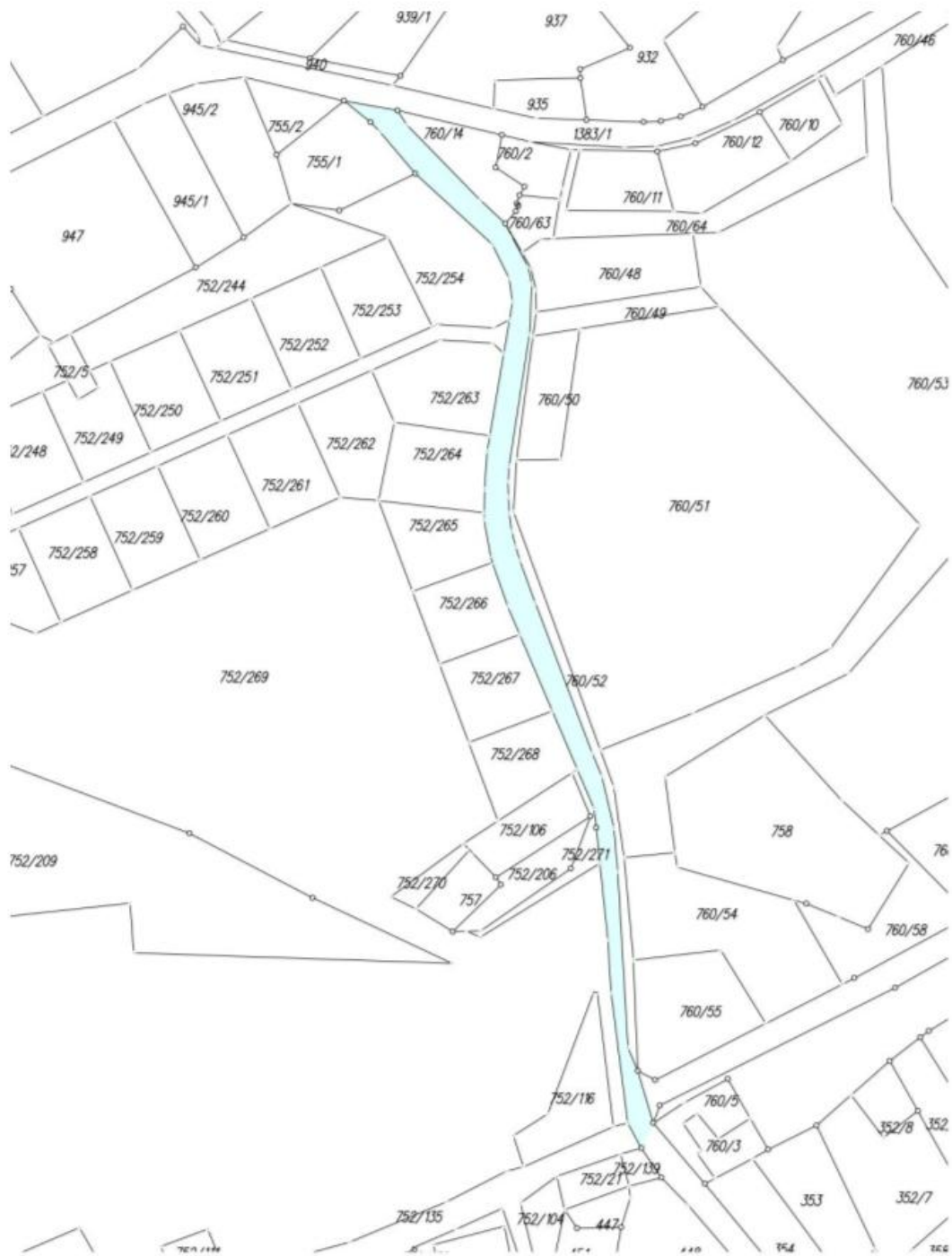


Załącznik nr 14  
Do uchwały nr XXII/186/25  
Rady Gminy Żurawica  
z dnia 21 listopada 2025 r.  
Ulica „Różana”





Załącznik nr 17  
Do uchwały nr XXII/186/25  
Rady Gminy Żurawica  
z dnia 21 listopada 2025 r.  
Ulica „Sportowa”

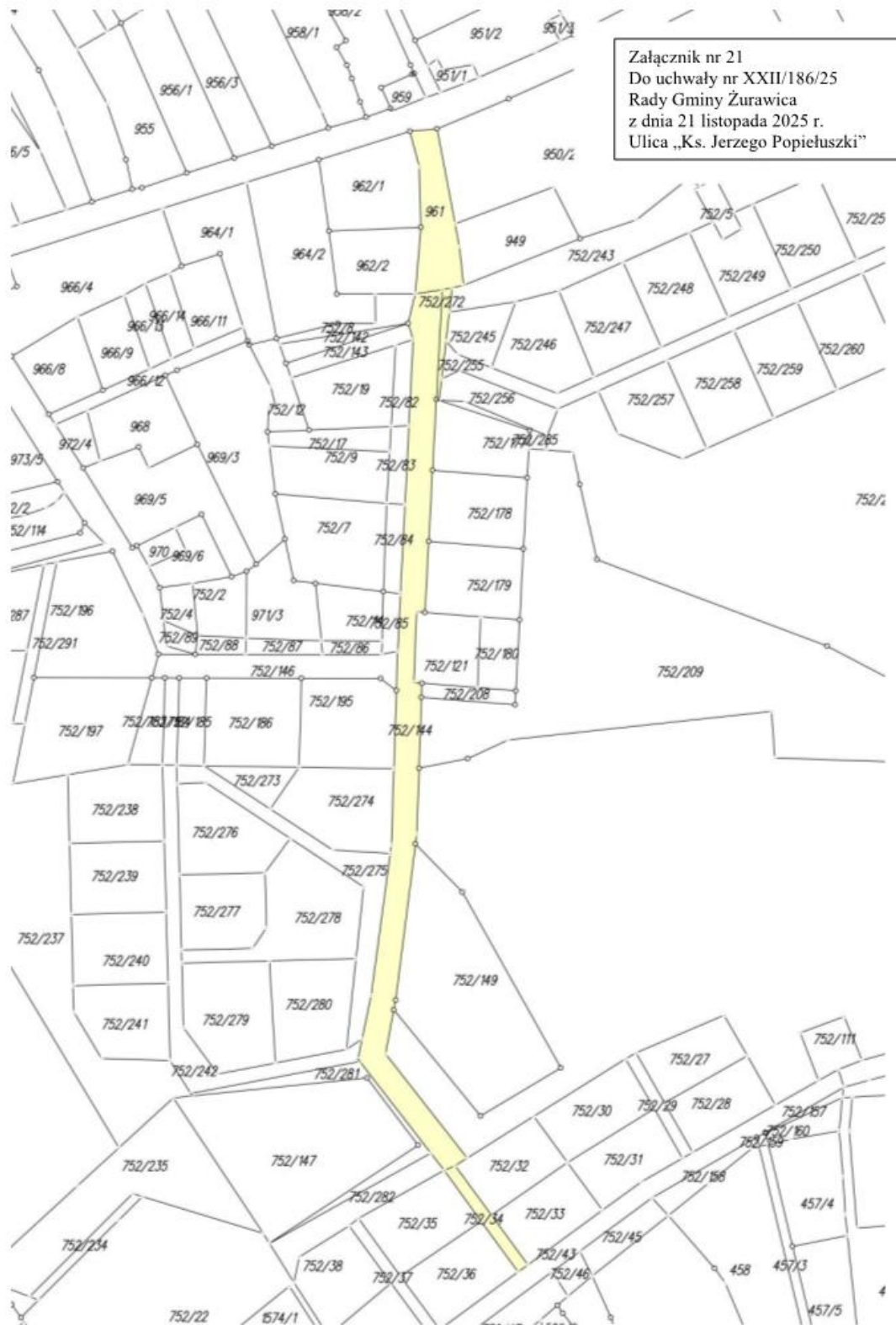


Załącznik nr 18  
Do uchwały nr XXII/186/25  
Rady Gminy Żurawica  
z dnia 21 listopada 2025 r.  
Ulica „Zabłocie”









Załącznik nr 21  
Do uchwały nr XXII/186/25  
Rady Gminy Żurawica  
z dnia 21 listopada 2025 r.  
Ulica „Ks. Jerzego Popiełuszki”



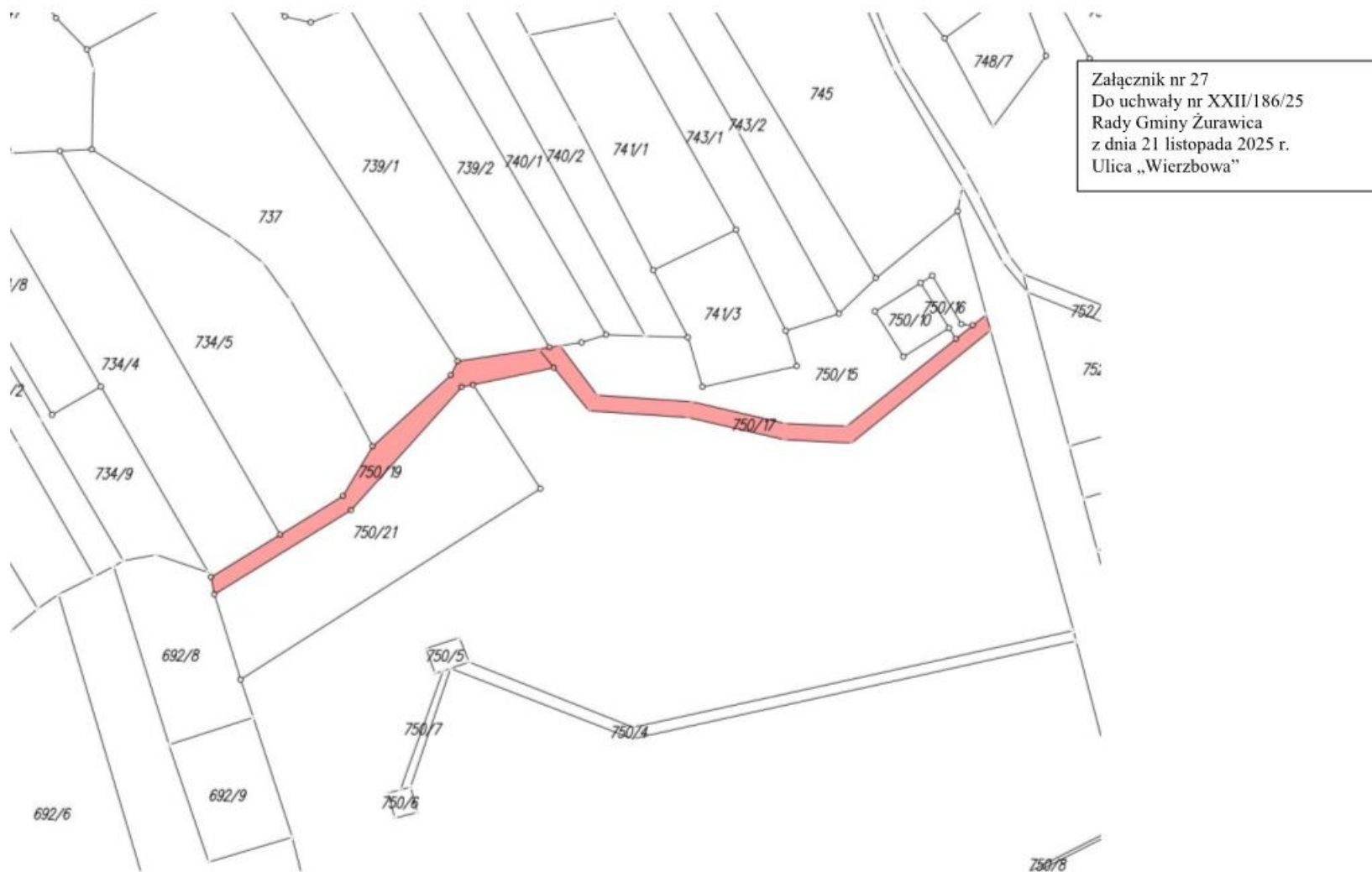
Załącznik nr 22  
Do uchwały nr XXII/186/25  
Rady Gminy Żurawica  
z dnia 21 listopada 2025 r.  
Ulica „Ks. Piotra Skargi”







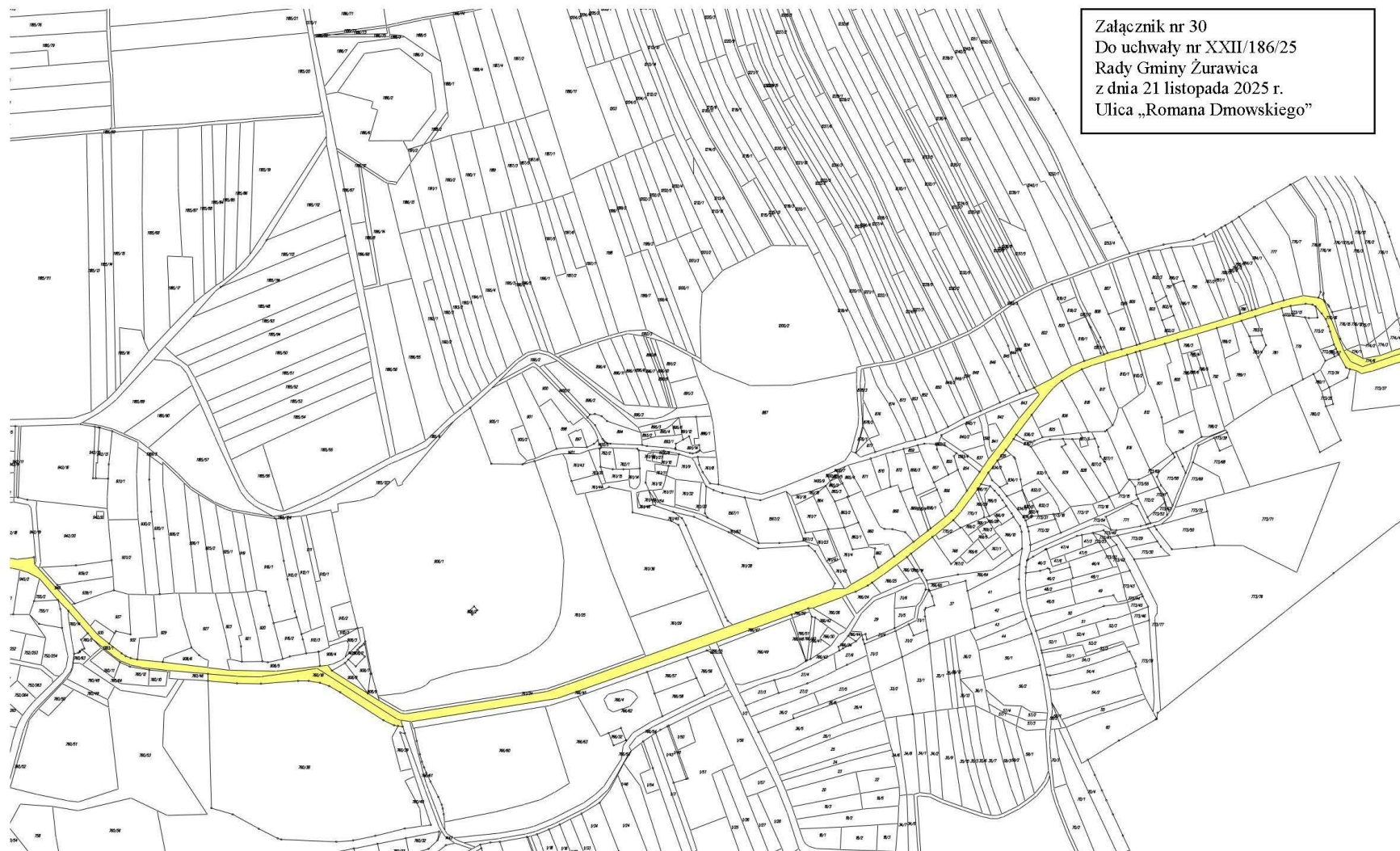


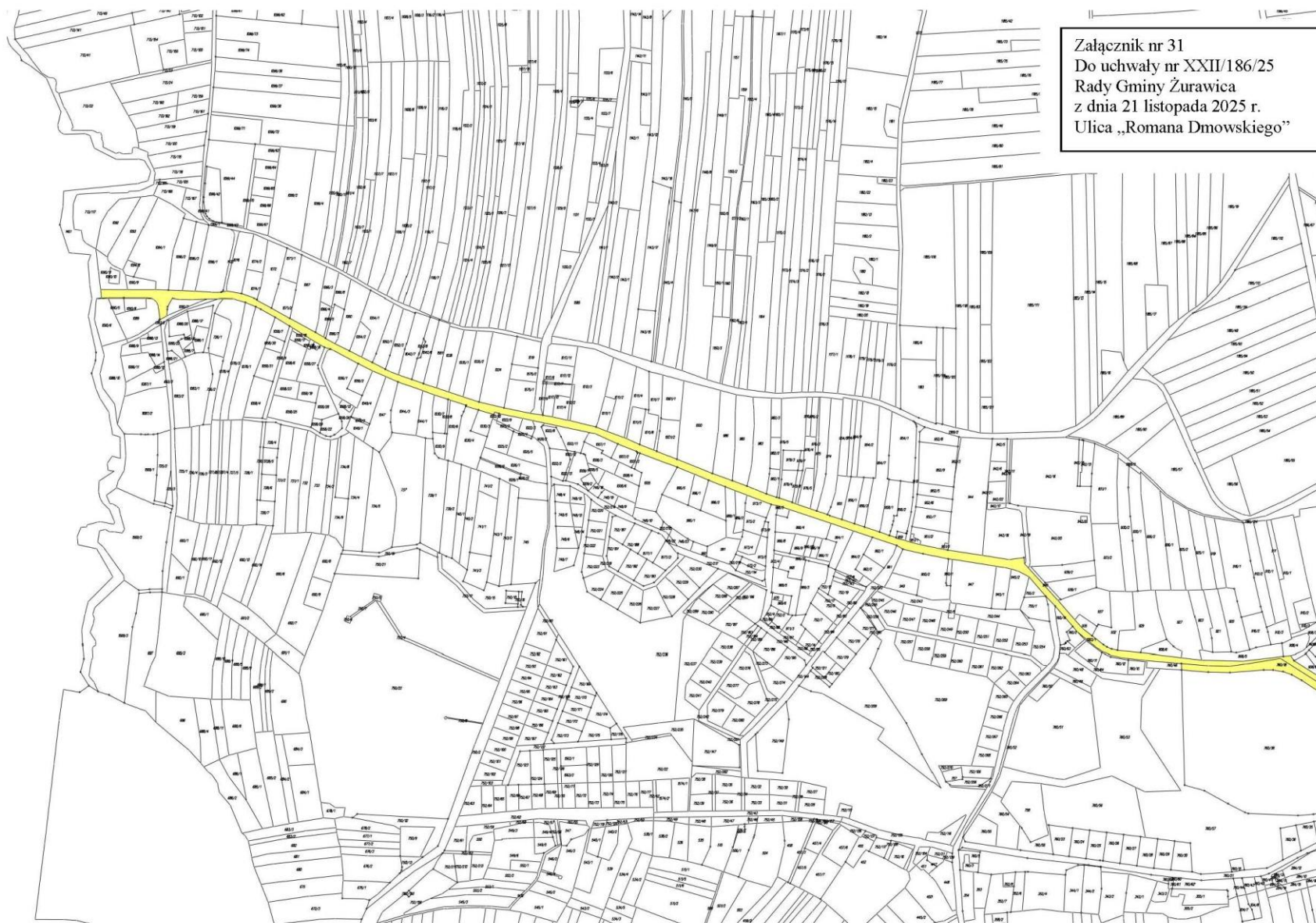




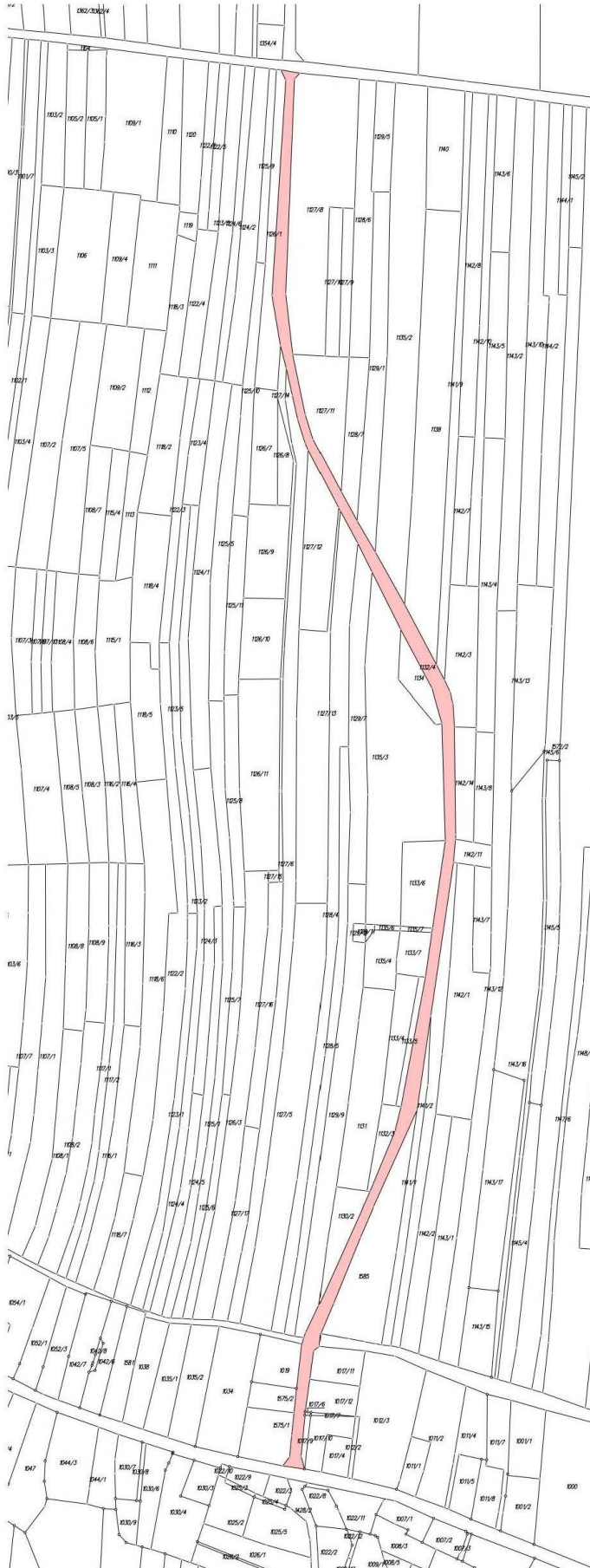


Załącznik nr 29  
Do uchwały nr XXII/186/25  
Rady Gminy Żurawica  
z dnia 21 listopada 2025 r.  
Ulica „Mostowa”





Załącznik nr 31  
Do uchwały nr XXII/186/25  
Rady Gminy Żurawica  
z dnia 21 listopada 2025 r.  
Ulica „Romana Dmowskiego”



Załącznik nr 32  
Do uchwały nr XXII/186/25  
Rady Gminy Żurawica  
z dnia 21 listopada 2025 r.  
Ulica „Sadowa”



Załącznik nr 33  
Do uchwały nr XXII/186/25  
Rady Gminy Żurawica  
z dnia 21 listopada 2025 r.  
Ulica „Spokojna”



Załącznik nr 34  
Do uchwały nr XXII/186/25  
Rady Gminy Żurawica  
z dnia 21 listopada 2025 r.  
Ulica „Hotelowa”