



DZIENNIK URZĘDOWY

WOJEWÓDZTWA PODKARPACKIEGO

Rzeszów, dnia 28 marca 2025 r.

Poz. 1551

ZARZĄDZENIE REGIONALNEGO DYREKTORA OCHRONY ŚRODOWISKA W RZESZOWIE

z dnia 28 marca 2025 r.

w sprawie uznania za rezerwat przyrody "Dolina Jodłówki"

Na podstawie art. 13 ust. 3 ustawy z dnia 16 kwietnia 2004 r. o ochronie przyrody (Dz. U. z 2024 r. poz. 1478 i 1940) zarządza się, co następuje:

§ 1. 1. Uznaje się za rezerwat przyrody pod nazwą "Dolina Jodłówki", zwany dalej "rezerwatem", obszar o powierzchni 101,53 ha¹⁾, położony w województwie podkarpackim, w powiecie stalowowolskim, w gminie Zaklików.

2. Położenie i przebieg granicy rezerwatu w postaci mapy określa Załącznik Nr 1 do zarządzenia.

3. Położenie i przebieg granicy rezerwatu w postaci współrzędnych punktów załamania granicy określa Załącznik Nr 2 do zarządzenia.

§ 2. Celem ochrony w rezerwacie przyrody jest zachowanie mozaiki ekosystemów borów bagiennych i wilgotnych, borów wyżynnych jodłowych oraz torfowisk wraz z roślinnością charakterystyczną dla wymienionych siedlisk.

§ 3. Określa się następujący rodzaj, typ i podtyp rezerwatu:

1) rodzaj rezerwatu - leśny (L);

2) typ i podtyp rezerwatu, ze względu na dominujący przedmiot ochrony:

a) typ – biocenotyczny i fizjocenotyczny (Pbf),

b) podtyp – biocenozy naturalnych i półnaturalnych (bp);

3) typ i podtyp rezerwatu, ze względu na główny typ ekosystemu:

a) typ – różnych ekosystemów (EE),

b) podtyp – lasów i torfowisk (lt).

§ 4. 1. Wyznacza się otulinę rezerwatu, obejmującą obszar o powierzchni 48,98 ha²⁾.

¹⁾ Powierzchnia rezerwatu podana w oparciu o dane przestrzenne GIS jako powierzchnia poligonu opisanego współrzędnymi punktów załamania granicy rezerwatu w układzie współrzędnych płaskich prostokątnych PL-1992, który jest jednym z układów tworzących państwowy system odniesień przestrzennych, o którym mowa w przepisach wydanych na podstawie art. 3 ust. 5 ustawy z dnia 17 maja 1989 r. - Prawo geodezyjne i kartograficzne (Dz. U. z 2024 r. poz. 1151 i 1824).

2. Położenie i przebieg granicy otuliny rezerwatu w postaci mapy określa Załącznik nr 1 do zarządzenia.

3. Położenie i przebieg granicy otuliny rezerwatu w postaci współrzędnych punktów załamania granicy określa Załącznik nr 3 do zarządzenia.

§ 5. Sprawowanie nadzoru nad rezerwatem powierza się Regionalnemu Dyrektorowi Ochrony Środowiska w Rzeszowie.

§ 6. Zarządzenie wchodzi w życie po upływie 14 dni od dnia ogłoszenia.

Regionalny Dyrektor
Ochrony Środowiska
w Rzeszowie

Sławomir Serafin

²⁾ Powierzchnia otuliny rezerwatu podana w oparciu o dane przestrzenne GIS jako powierzchnia poligonu opisanego współrzędnymi punktów załamania granicy rezerwatu w układzie współrzędnych płaskich prostokątnych PL-1992, który jest jednym z układów tworzących państwowy system odniesień przestrzennych, o którym mowa w przepisach wydanych na podstawie art. 3 ust. 5 ustawy z dnia 17 maja 1989 r. - Prawo geodezyjne i kartograficzne (Dz. U. z 2024 r. poz. 1151 i 1824).

Załącznik Nr 1 do zarządzenia
Regionalnego Dyrektora Ochrony Środowiska w Rzeszowie

Położenie i przebieg granicy rezerwatu i jego otuliny w postaci mapy



Położenie i przebieg granicy rezerwatu przyrody i otuliny

DOLINA JODLÓWKI



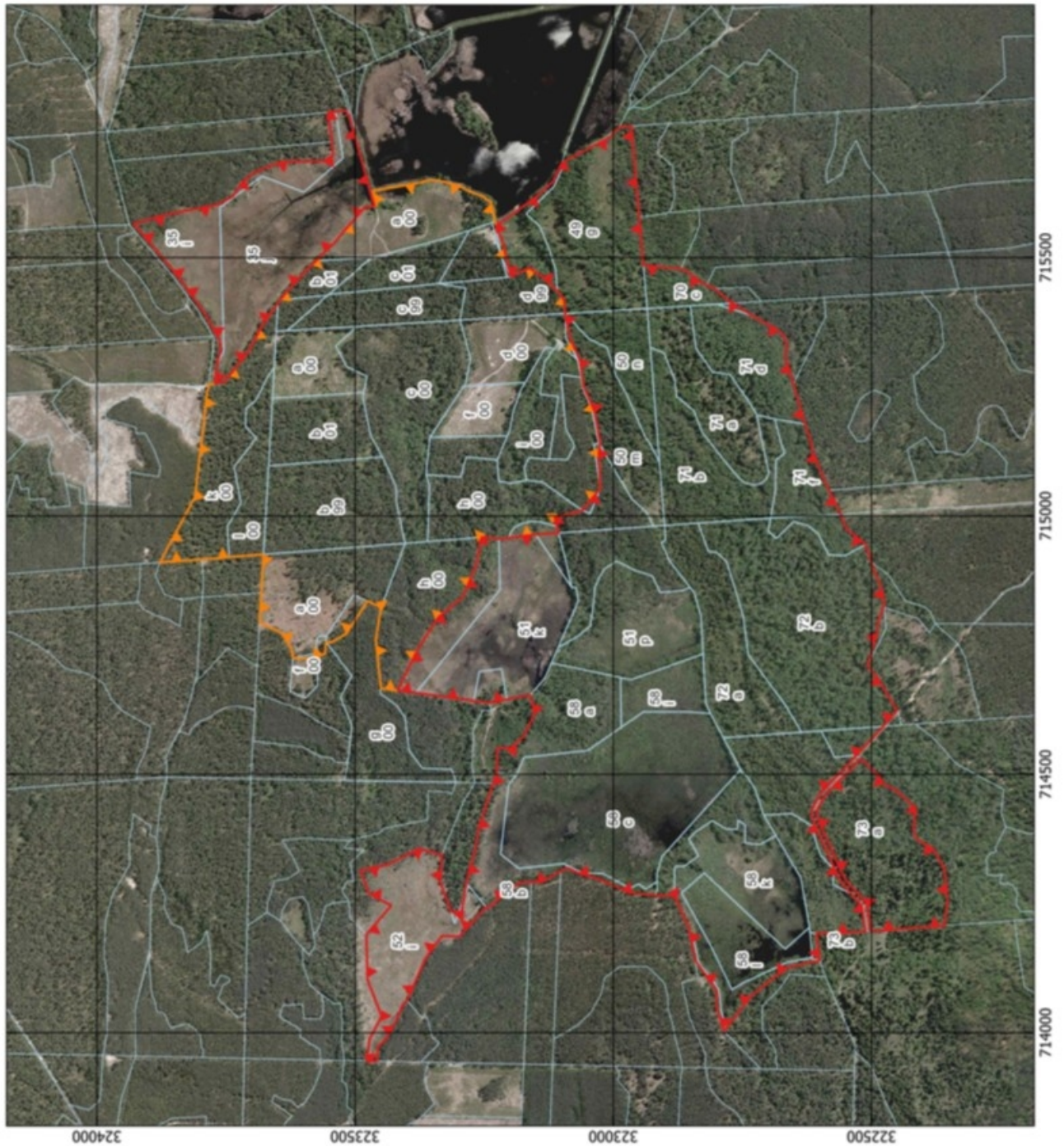
Układ współrzędnych: PL-1992

Legenda

- granica rezerwatu przyrody
- granica otuliny rezerwatu przyrody
- granica wydziałów leśnych

Oddziały leśne:
Regionalna Dyrekcja Lasów Państwowych
w Lublinie, stan aktualny 19.12.2024 r.

Ortofotomapa i mapa topograficzna:
Główny Urząd Geodezji i Kartografii,
usługa przeglądania 19.12.2024 r.



Załącznik Nr 2 do zarządzenia

Regionalnego Dyrektora Ochrony Środowiska w Rzeszowie

Położenie i przebieg granicy rezerwatu w postaci współrzędnych punktów załamania granicy w układzie współrzędnych płaskich prostokątnych PL-1992

L.p.	X	Y	komentarz
1	323759,95	715321,40	część 1
2	323767,18	715293,67	część 1
3	323771,13	715256,44	część 1
4	323753,11	715259,42	część 1
5	323705,74	715319,09	część 1
6	323537,35	715782,26	część 1
7	323552,14	715780,96	część 1
8	323928,75	715565,97	część 1
9	323551,88	715778,97	część 1
10	323847,04	715469,54	część 1
11	323544,40	715721,41	część 1
12	323818,96	715431,22	część 1
13	323543,47	715714,27	część 1
14	323542,73	715698,11	część 1
15	323559,13	715687,00	część 1
16	323595,12	715686,47	część 1
17	323505,58	715569,41	część 1
18	323480,02	715598,36	część 1
19	323622,64	715686,47	część 1
20	323461,79	715599,41	część 1
21	323644,33	715684,35	część 1
22	323470,13	715627,63	część 1
23	323679,79	715671,65	część 1
24	323485,75	715684,50	część 1
25	323699,36	715662,13	część 1
26	323504,96	715752,04	część 1
27	323718,41	715645,20	część 1
28	323510,88	715774,57	część 1
29	323736,94	715617,68	część 1
30	323518,94	715785,48	część 1
31	323767,10	715602,33	część 1
32	323856,95	715585,00	część 1
33	323818,96	715431,22	część 1
34	323677,74	715372,44	część 1
35	323649,23	715411,39	część 1
36	323645,97	715415,85	część 1
37	323644,46	715417,91	część 1
38	323635,35	715430,36	część 1

39	323596,42	715473,24	część 1
40	323575,59	715493,91	część 1
41	323538,50	715530,70	część 1
42	323795,79	715399,61	część 1
43	323767,96	715351,57	część 1
44	323762,23	715341,68	część 1
45	322805,51	714098,59	część 2
46	322794,92	714082,19	część 2
47	322792,54	714061,28	część 2
48	322790,68	714040,91	część 2
49	322535,45	714194,12	część 2
50	322511,34	714195,62	część 2
51	322518,52	714245,93	część 2
52	322557,32	714288,49	część 2
53	322558,11	714289,66	część 2
54	322573,33	714320,80	część 2
55	322573,45	714321,06	część 2
56	322587,14	714353,66	część 2
57	322617,51	714144,27	część 2
58	322614,55	714148,23	część 2
59	322618,36	714190,37	część 2
60	322618,54	714192,37	część 2
61	322617,53	714192,37	część 2
62	322615,02	714192,36	część 2
63	322606,13	714192,33	część 2
64	322566,19	714192,21	część 2
65	322493,95	714891,89	część 2
66	322500,02	714910,34	część 2
67	322510,98	714944,47	część 2
68	322628,49	715177,45	część 2
69	322650,71	715255,16	część 2
70	322655,71	715272,67	część 2
71	322665,94	715303,88	część 2
72	322664,33	715334,02	część 2
73	322671,41	715351,87	część 2
74	322687,68	715363,38	część 2
75	322731,34	715387,99	część 2
76	322548,73	714975,55	część 2
77	322558,66	715000,56	część 2
78	322559,43	715002,50	część 2
79	322562,79	715010,96	część 2
80	322581,40	715049,22	część 2
81	322589,72	715066,32	część 2
82	322614,98	715128,18	część 2
83	322617,20	715144,21	część 2
84	323068,79	715302,26	część 2

85	323062,27	715267,32	część 2
86	323058,59	715247,58	część 2
87	323041,15	715206,17	część 2
88	323027,89	715140,69	część 2
89	323027,79	715119,11	część 2
90	323025,30	715051,83	część 2
91	323046,81	715026,94	część 2
92	323133,01	715459,40	część 2
93	323107,96	715435,40	część 2
94	323106,66	715433,64	część 2
95	323094,88	715417,62	część 2
96	323092,77	715391,59	część 2
97	323092,14	715387,64	część 2
98	323083,29	715343,79	część 2
99	323070,87	715306,07	część 2
100	323254,82	714958,46	część 2
101	323255,21	714956,42	część 2
102	323264,91	714905,94	część 2
103	323291,10	714843,11	część 2
104	323338,52	714803,60	część 2
105	323378,51	714742,05	część 2
106	323417,16	714662,07	część 2
107	323381,77	714657,42	część 2
108	323059,68	715010,57	część 2
109	323112,99	714996,28	część 2
110	323108,71	714979,58	część 2
111	323105,48	714966,96	część 2
112	323149,83	714963,83	część 2
113	323202,51	714957,47	część 2
114	323221,21	714955,21	część 2
115	323233,07	714957,76	część 2
116	322941,47	715485,01	część 2
117	322946,53	715543,19	część 2
118	322949,53	715577,70	część 2
119	322964,73	715752,56	część 2
120	322964,90	715754,56	część 2
121	322985,84	715753,19	część 2
122	322987,77	715753,06	część 2
123	322988,82	715750,99	część 2
124	322767,53	715411,12	część 2
125	322787,71	715425,87	część 2
126	322803,58	715440,35	część 2
127	322818,91	715447,13	część 2
128	322832,02	715452,92	część 2
129	322861,13	715476,73	część 2
130	322868,30	715477,90	część 2

131	322868,89	715478,39	część 2
132	323144,33	715621,57	część 2
133	323189,95	715587,65	część 2
134	323202,03	715579,12	część 2
135	323226,58	715561,78	część 2
136	323222,99	715533,80	część 2
137	323217,46	715503,12	część 2
138	323198,06	715463,33	część 2
139	323162,36	715480,00	część 2
140	322989,88	715748,90	część 2
141	322999,95	715743,35	część 2
142	323001,01	715735,89	część 2
143	323060,38	715704,73	część 2
144	323091,12	715688,60	część 2
145	323099,67	715681,62	część 2
146	323101,27	715678,36	część 2
147	323116,76	715646,94	część 2
148	323297,97	714185,82	część 2
149	323245,94	714243,32	część 2
150	323243,35	714240,24	część 2
151	323242,18	714241,18	część 2
152	323181,40	714290,43	część 2
153	323166,26	714291,00	część 2
154	323163,25	714291,11	część 2
155	323158,54	714291,28	część 2
156	323457,95	713944,62	część 2
157	323455,13	713973,09	część 2
158	323440,45	713986,59	część 2
159	323423,14	714016,63	część 2
160	323407,12	714055,00	część 2
161	323399,18	714061,99	część 2
162	323363,46	714143,75	część 2
163	323331,71	714187,01	część 2
164	322937,09	714277,13	część 2
165	322915,24	714292,34	część 2
166	322914,37	714277,60	część 2
167	322918,52	714265,60	część 2
168	322917,47	714265,58	część 2
169	322881,63	714264,73	część 2
170	322853,20	714203,26	część 2
171	322843,34	714174,53	część 2
172	323137,11	714292,08	część 2
173	323101,83	714312,03	część 2
174	323090,20	714318,60	część 2
175	323090,48	714324,22	część 2
176	323059,24	714309,10	część 2

177	323020,09	714307,90	część 2
178	322967,26	714279,18	część 2
179	322950,39	714287,66	część 2
180	323172,57	714574,64	część 2
181	323197,53	714550,58	część 2
182	323224,20	714551,05	część 2
183	323225,53	714501,91	część 2
184	323231,91	714482,80	część 2
185	323232,57	714480,81	część 2
186	323244,94	714443,71	część 2
187	323261,04	714392,23	część 2
188	323269,81	714641,91	część 2
189	323239,39	714637,85	część 2
190	323237,97	714638,14	część 2
191	323205,86	714644,71	część 2
192	323160,98	714653,28	część 2
193	323160,70	714652,31	część 2
194	323156,59	714638,14	część 2
195	323152,13	714617,16	część 2
196	323489,26	714314,20	część 2
197	323473,65	714269,51	część 2
198	323429,87	714245,62	część 2
199	323478,09	714189,49	część 2
200	323475,55	714101,60	część 2
201	323448,31	714031,14	część 2
202	323472,20	713986,59	część 2
203	323476,93	713945,01	część 2
204	323266,27	714358,07	część 2
205	323284,50	714289,08	część 2
206	323293,61	714233,16	część 2
207	323313,73	714233,70	część 2
208	323335,02	714291,03	część 2
209	323331,62	714343,87	część 2
210	323375,69	714355,52	część 2
211	323438,14	714324,60	część 2
212	322600,22	714460,40	część 2
213	322599,63	714461,25	część 2
214	322577,38	714487,49	część 2
215	322576,97	714487,93	część 2
216	322550,86	714512,15	część 2
217	322529,67	714536,11	część 2
218	322523,74	714542,82	część 2
219	322523,53	714543,05	część 2
220	322604,84	714390,45	część 2
221	322605,03	714390,93	część 2
222	322614,55	714417,39	część 2

223	322614,85	714419,17	część 2
224	322614,63	714430,78	część 2
225	322614,20	714432,72	część 2
226	322609,70	714442,83	część 2
227	322609,53	714443,18	część 2
228	322507,51	714710,46	część 2
229	322488,77	714772,66	część 2
230	322486,06	714799,44	część 2
231	322476,74	714823,30	część 2
232	322475,71	714839,89	część 2
233	322482,70	714865,12	część 2
234	322493,95	714891,89	część 2
235	322510,85	714555,73	część 2
236	322501,59	714564,97	część 2
237	322477,61	714592,37	część 2
238	322476,18	714594,00	część 2
239	322476,18	714594,01	część 2
240	322474,31	714596,14	część 2
241	322450,35	714623,50	część 2
242	322488,32	714686,89	część 2
243	322786,15	714028,46	część 2
244	322785,87	714020,24	część 2
245	322785,26	714002,76	część 2
246	322732,97	714070,82	część 2
247	322692,43	714103,46	część 2
248	322659,99	714127,30	część 2
249	322600,53	714139,20	część 2
250	322616,49	714143,97	część 2
251	322838,04	714152,57	część 2
252	322835,13	714137,48	część 2
253	322829,58	714127,69	część 2
254	322815,55	714111,82	część 2
255	322511,80	714522,15	część 3
256	322521,78	714529,94	część 3
257	322543,53	714505,34	część 3
258	322543,88	714504,98	część 3
259	322569,95	714480,80	część 3
260	322549,44	714294,70	część 3
261	322510,09	714251,53	część 3
262	322509,27	714250,29	część 3
263	322508,84	714248,87	część 3
264	322501,46	714197,15	część 3
265	322501,43	714197,01	część 3
266	322501,26	714196,26	część 3
267	322473,83	714197,97	część 3
268	322591,67	714455,18	część 3

269	322600,64	714438,59	część 3
270	322604,65	714429,58	część 3
271	322604,83	714419,91	część 3
272	322595,71	714394,55	część 3
273	322578,07	714357,88	część 3
274	322577,97	714357,65	część 3
275	322564,29	714325,07	część 3
276	322414,20	714434,13	część 3
277	322454,26	714470,89	część 3
278	322475,09	714479,48	część 3
279	322490,31	714501,64	część 3
280	322511,80	714522,15	część 3
281	322385,09	714204,54	część 3
282	322358,12	714206,54	część 3
283	322352,76	714254,81	część 3
284	322523,53	714543,05	część 3
285	322352,56	714256,58	część 3
286	322358,44	714316,51	część 3
287	322379,02	714353,88	część 3
288	322412,23	714374,94	część 3
289	322418,58	714393,04	część 3

Załącznik Nr 3 do zarządzenia

Regionalnego Dyrektora Ochrony Środowiska w Rzeszowie

**Położenie i przebieg granicy otuliny rezerwatu w postaci współrzędnych punktów załamania granicy
w układzie współrzędnych płaskich prostokątnych PL-1992**

L.p.	X	Y
1	323057,49	715251,24
2	323036,31	715203,23
3	323025,47	715142,78
4	323027,79	715119,11
5	323025,30	715051,83
6	323046,81	715026,94
7	323059,68	715010,57
8	323112,99	714996,28
9	323108,71	714979,58
10	323105,48	714966,96
11	323149,83	714963,83
12	323202,51	714957,47
13	323221,21	714955,21
14	323233,07	714957,76
15	323254,82	714958,46
16	323255,21	714956,42
17	323264,91	714905,94
18	323291,10	714843,11
19	323338,52	714803,60
20	323378,51	714742,05
21	323417,16	714662,07
22	323449,63	714666,33
23	323459,73	714760,32
24	323449,26	714823,16
25	323475,83	714835,13
26	323516,77	714772,27
27	323543,30	714756,30
28	323555,68	714755,52
29	323558,79	714732,56
30	323571,89	714727,80
31	323594,01	714724,06
32	323619,91	714725,02
33	323623,55	714743,57
34	323641,47	714772,73
35	323684,59	714794,10
36	323681,32	714851,14
37	323677,18	714923,43

38	323677,06	714925,44
39	323743,73	714920,31
40	323796,44	714916,26
41	323797,97	714916,14
42	323824,28	714913,99
43	323877,75	714910,00
44	323809,70	715037,24
45	323803,90	715086,25
46	323799,60	715122,64
47	323796,52	715149,34
48	323787,30	715229,38
49	323786,02	715240,53
50	323783,62	715252,04
51	323783,11	715254,46
52	323771,13	715256,44
53	323753,11	715259,42
54	323705,74	715319,09
55	323677,74	715372,44
56	323649,23	715411,39
57	323645,97	715415,85
58	323644,46	715417,91
59	323635,35	715430,36
60	323596,42	715473,24
61	323575,59	715493,91
62	323538,50	715530,70
63	323505,58	715569,41
64	323480,02	715598,36
65	323461,79	715599,41
66	323458,00	715599,64
67	323466,21	715628,99
68	323372,31	715645,29
69	323356,18	715650,66
70	323339,41	715649,53
71	323298,57	715638,72
72	323275,61	715627,24
73	323251,45	715617,90
74	323236,72	715607,43
75	323228,68	715571,20
76	323228,23	715569,20
77	323226,58	715561,78
78	323224,72	715553,41
79	323214,87	715533,33
80	323198,06	715463,33
81	323162,36	715480,00
82	323133,01	715459,40
83	323107,96	715435,40

84	323106,66	715433,64
85	323094,88	715417,62
86	323092,77	715391,59
87	323092,46	715389,62
88	323092,43	715389,46
89	323092,14	715387,64
90	323083,29	715343,79
91	323064,38	715301,85
92	323057,49	715251,24