



# DZIENNIK URZĘDOWY

## WOJEWÓDZTWA PODKARPACKIEGO

---

Rzeszów, dnia 26 stycznia 2026 r.

Poz. 403

### UCHWAŁA NR XXII/191/2025 RADY MIEJSKIEJ W NISKU

z dnia 15 grudnia 2025 r.

#### w sprawie pozbawienia statusu pomnika przyrody

Na podstawie art. 7 ust. 1, pkt 1, art 18 ust. 2, pkt 15, art 40 ust 1, art. 41 ust 1 i art. 42 ustawy z dnia 8 marca 1990 r. o samorządzie gminnym (tj. Dz. U. z 2025 r. poz. 1153), w związku z art. 44 ust. 3, 3a, 3b i 4, ustawy z dnia 16 kwietnia 2004 r. o ochronie przyrody (tj. Dz. U. z 2024 r., poz. 1478 z późn. zm.), po dokonaniu uzgodnienia projektu uchwały z Regionalnym Dyrektorem Ochrony Środowiska w Rzeszowie, Rada Miejska w Nisku uchwała, co następuje:

§ 1. Pozbawia się statusu pomnika przyrody drzewa z gatunku dąb szypułkowy (*Quercus robur*), objętego ochroną prawną jako pomnik przyrody, ustanowiony Zarządzeniem Nr 34 Woj. Tarnobrzeskiego z dnia 30 grudnia 1988 r. w sprawie uznania tworów przyrody za pomnik przyrody (Dz. Urz. Woj. Tarnobrzeskiego z dn. 10 stycznia 1989 r. Nr 1, poz. 2), w Centralnym Rejestrze Form Ochrony Przyrody (CRFOP) posiadającym numer rejestracyjny PL.ZIPOP.1393.PP.1812053.831.

§ 2. Określa się lokalizację drzewa stanowiącego wykrot na podstawie Załącznika Nr 1.

§ 3. Pozbawienie statusu pomnika przyrody, wymienionego w § 1 następuje z uwagi na utratę jego walorów przyrodniczych i krajobrazowych.

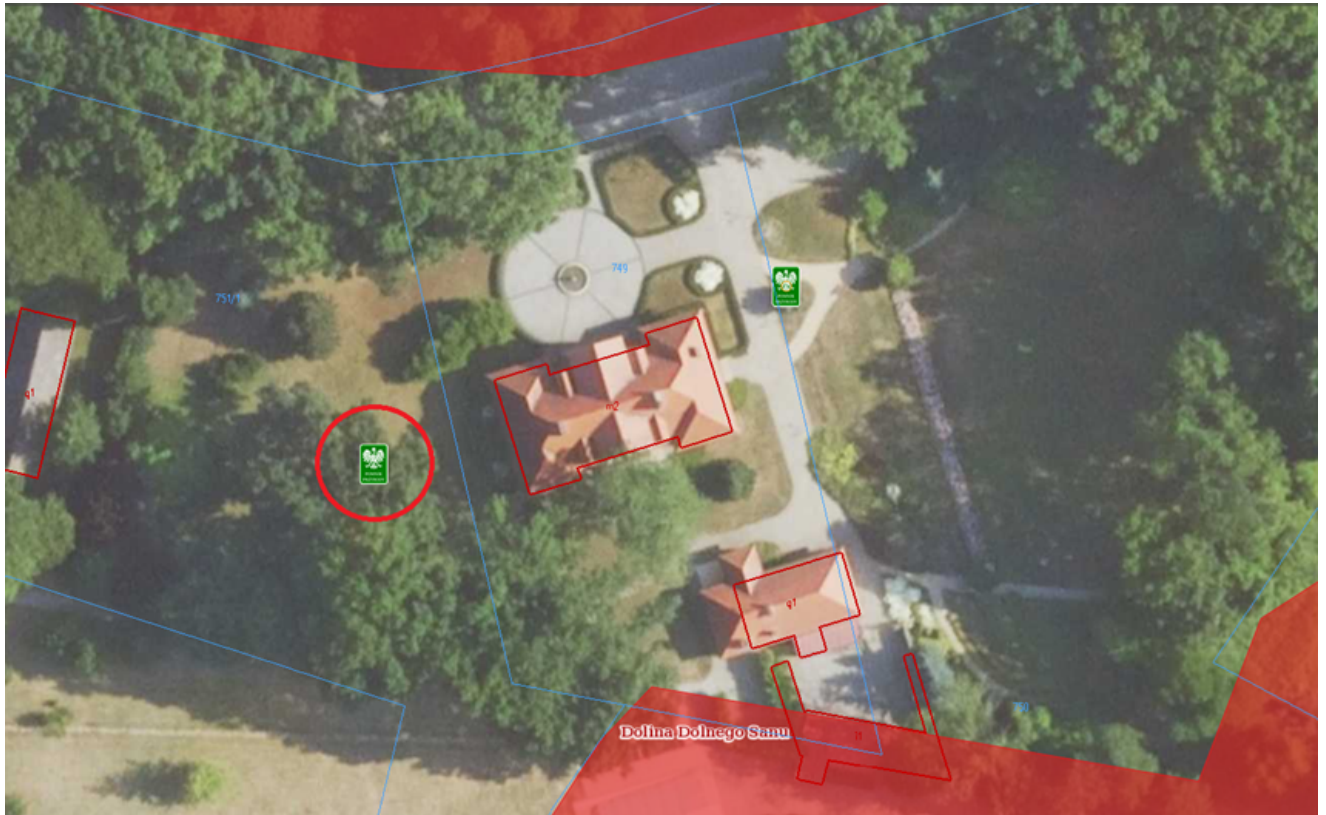
§ 4. Wykonanie uchwały powierza się Burmistrzowi Gminy i Miasta Nisko.

§ 5. Uchwała wchodzi w życie po upływie 14 dni od daty ogłoszenia w Dzienniku Urzędowym Województwa Podkarpackiego.

Przewodniczący Rady  
Miejskiej

**Paweł Tofil**

Załącznik do uchwały nr XXII/191/2025  
Rady Miejskiej w Nisku  
z dnia 15 grudnia 2025 r.



Załącznik opracowano na podstawie mapy tematycznej Generalnej Dyrekcji Ochrony Środowiska (<http://geoserwis.gdos.gov.pl/mapy/>), gdzie czerwoną obwódką zaznaczone jest drzewo ujęte jako pomniki przyrody w zabytkowym Parku Dworskim „Waldekówka”, z którego w treści niniejszej uchwały docelowo ma być zdjęta ochrona w związku z wykrotem drzewa.