



DZIENNIK URZĘDOWY

WOJEWÓDZTWA PODKARPACKIEGO

Rzeszów, dnia 2 marca 2026 r.

Poz. 954

UCHWAŁA NR XXVI/196/2025 RADY GMINY CISNA

z dnia 18 grudnia 2025 r.

w sprawie użytków ekologicznych na terenie Gminy Cisna, obręb Kalnica

Na podstawie art. 18 ust. 2 pkt 15, art. 40 ust. 1 ustawy z dnia 8 marca 1990 r. o samorządzie gminnym (Dz. U. z 2024 r. poz. 1465 r.) oraz art. 44 ust. 1, 2 i 3a art. 45 ust. 1 ustawy z dnia 16 kwietnia 2004 r. o ochronie przyrody (Dz. U. z 2024 r. poz. 1478 r. z późn. zm.), po uzgodnieniu z Regionalnym Dyrektorem Ochrony Środowiska w Rzeszowie,

§ 1. Użytkiem ekologicznym jest obszar o nazwie „Kalnica I”, obejmujący działkę ewidencyjną o numerze 463/23, obręb Kalnica, o łącznej powierzchni 0,2880 ha, stanowiącą własność Skarbu Państwa w zarządzie Państwowego Gospodarstwa Leśnego „Lasy Państwowe” Nadleśnictwa Cisna. Położenie użytku ekologicznego oraz przebieg granic, wyznaczający jego obszar, przedstawia załącznik nr 1 do niniejszej uchwały.

§ 2. Użytkiem ekologicznym jest obszar o nazwie „Kalnica II”, obejmujący działkę ewidencyjną o numerze 459, obręb Kalnica, o łącznej powierzchni 2,1997 ha, stanowiącą własność Skarbu Państwa w zarządzie Państwowego Gospodarstwa Leśnego „Lasy Państwowe” Nadleśnictwa Cisna. Położenie użytku ekologicznego oraz przebieg granic, wyznaczający jego obszar, przedstawia załącznik nr 2 do niniejszej uchwały.

§ 3. Użytkiem ekologicznym jest obszar o nazwie „Kalnica III”, obejmujący działkę ewidencyjną o numerze 468/1, obręb Kalnica, o łącznej powierzchni 2,4648 ha, stanowiącą własność Skarbu Państwa w zarządzie Państwowego Gospodarstwa Leśnego „Lasy Państwowe” Nadleśnictwa Cisna. Położenie użytku ekologicznego oraz przebieg granic, wyznaczający jego obszar, przedstawia załącznik nr 3 do niniejszej uchwały.

§ 4. Użytkiem ekologicznym jest obszar o nazwie „Kalnica IV”, obejmujący działkę ewidencyjną o numerze 469/12 obręb Kalnica, o powierzchni 1,5555 ha, stanowiącej własność Skarbu Państwa w zarządzie Państwowego Gospodarstwa Leśnego „Lasy Państwowe” Nadleśnictwa Cisna, położenie użytku ekologicznego oraz przebieg granic, wyznaczający jego obszar, przedstawia załącznik nr 4 do niniejszej uchwały.

§ 5. Użytkiem ekologicznym jest obszar o nazwie „Kalnica V”, obejmujący działkę ewidencyjną o numerze 470/4 obręb Kalnica, o powierzchni 0,4822 ha, stanowiącej własność Skarbu Państwa w zarządzie Państwowego Gospodarstwa Leśnego „Lasy Państwowe” Nadleśnictwa Cisna, położenie użytku ekologicznego oraz przebieg granic, wyznaczający jego obszar, przedstawia załącznik nr 5 do niniejszej uchwały.

§ 6. Użytkiem ekologicznym jest obszar o nazwie „Kalnica VI”, obejmujący działkę ewidencyjną o numerze 470/10 obręb Kalnica, o powierzchni 2,3140 ha, stanowiącej własność Skarbu Państwa w zarządzie Państwowego Gospodarstwa Leśnego „Lasy Państwowe” Nadleśnictwa Cisna, położenie użytku ekologicznego oraz przebieg granic, wyznaczający jego obszar, przedstawia załącznik nr 6 do niniejszej uchwały.

§ 7. Celem ochrony użytków ekologicznych wymienionych w §1 - 6 jest zachowanie ich walorów przyrodniczych, utrzymanie różnorodności biologicznej i pozostałości naturalnych ekosystemów w szczególności:

- 1) łąk borowinowych;
- 2) terenów podmokłych – zachowanie i utrzymanie charakteru silnie podmokłej łąki o wysokich walorach przyrodniczych;
- 3) skarp oraz płatów roślinności na terenach nieużytkowanych, gdzie postępuje naturalna sukcesja ekologiczna;

§ 8. W stosunku do użytków ekologicznych wprowadza się następujące zakazy:

- 1) niszczenia, uszkodzenia lub przekształcania obiektu lub obszaru;
- 2) uszkodzenia i zanieczyszczenia gleby;
- 3) dokonywania zmian stosunków wodnych, jeżeli zmiany te nie służą ochronie przyrody albo racjonalnej gospodarce rolnej, leśnej;
- 4) zmiany sposobu użytkowania ziemi;
- 5) wydobywania do celów gospodarczych skał, kopalnych szczątków roślin i zwierząt, a także minerałów;
- 6) umyślnego zabijania dziko występujących zwierząt, niszczenia nor, legowisk zwierzęcych z wyjątkiem wykonywania czynności związanych z racjonalną gospodarką rolną, leśną i łowiecką;
- 7) niszczenia i uszkodzenia roślin;
- 8) umieszczania tablic reklamowych.

§ 9. 1. Użytki ekologiczne wymienione w § 1-6 ustanowione zostały na podstawie Uchwały XIII/160/2000 Rady Gminy Cisna z dnia 18.02.2000r. w sprawie uznania za użytek ekologiczny.

2. Niniejsza uchwała poprzedzona była Uchwałą nr XIII/160/2000 Rady Gminy Cisna z dnia 18.02.2000r. która utraciła moc z dniem 3 sierpnia 2001 r. na mocy art. 11 ustawy z dnia 7 grudnia 2000 r. o zmianie ustawy o ochronie przyrody (Dz. U. z 2001 r. poz. 21).

§ 10. Nadzór nad użytkami ekologicznymi, o których mowa w §1 do §6 sprawuje Wójt Gminy Cisna.

§ 11. Wykonanie uchwały powierza się Wójtowi Gminy Cisna.

§ 12. Uchwała wchodzi w życie po upływie 14 dni od dnia ogłoszenia w Dzienniku Urzędowym Województwa Podkarpackiego.

Przewodniczący Rady Gminy
Cisna

Mateusz Świerczyński

**Uzasadnienie do Uchwały Nr XXVI/196/2025
Rady Gminy Cisna
z dnia 18 grudnia 2025 r.**

w sprawie użytków ekologicznych na terenie Gminy Cisna, obręb Kalnica

Na mocy art. 35 ust. 1 ustawy z dnia 23 stycznia 2009 r. o zmianie niektórych ustaw w związku ze zmianami w organizacji i podziale zadań administracji publicznej w województwie (t.j. - Dz. U. z 2009 r., nr 92, poz. 753 ze zm.) „stary” akt prawa miejscowego z dniem wejścia w życie „nowego” aktu prawnego traci moc obowiązującą. Jest to uchwała aktualizująca stan prawny i faktyczny użytków ekologicznych powołanych w 2000 r., w związku z czym istnieje potrzeba takiej aktualizacji uwzględniając zmiany w systemie prawnym. Przedmiotowe obszary zostały uprzednio uznane za użytki ekologiczne. Niniejsza uchwała nadaje im nazwy oraz porządkuje ich wykaz poprzez przypisanie do właściwych obrębów ewidencyjnych, co umożliwi jednoznaczną identyfikację użytków ekologicznych. Wniosek o dokonanie uporządkowania wykazu użytków ekologicznych został złożony przez PGL LP Nadleśnictwo Cisna. Należy wskazać, że w wyniku aktualizacji danych przestrzennych oraz zastosowania dokładniejszych metod pomiarowych powierzchnie użytków ekologicznych uległy zmianie. Rozbieżności pomiędzy powierzchnią określoną przy ich powołaniu a aktualną powierzchnią geometryczną wynikają z zastosowania dokładniejszych metod pomiaru powierzchni, szczególnie:

- 1) Kalnica III - rozbieżność wynika z faktu modernizacji granic rzeki Wetlinka.
- 2) Kalnica IV – rozbieżność wynika z faktu wyznaczenia granic cieków wodnych na działce 140 oraz przekazaniem powstałej działki do Wód Polskich
- 3) Kalnica V - rozbieżność wynika z faktu modernizacji granic rzeki Wetlinka
- 4) Kalnica VI - rozbieżność w powierzchni pomiędzy powołaniem użytku, a powierzchnią geometryczną wynika z faktu weryfikacji powierzchni, na której w 1990 roku ówczesna Generalna Dyrekcja Dróg Krajowych i Autostrad wybudowała oczyszczalnię ścieków dla ośrodka wczasowego. Ponadto Plan Ogólny Gminy zatwierdzony w 1994 roku określa część działki 470/10 jako istniejąca oczyszczalnia ścieków Rejonu Dróg Krajowych o powierzchni 0,20 ha;

RADA GMINY
CISNA

Załącznik nr 1 do uchwały Nr XXVI/196/20.

Rady Gminy Cisna

z dnia 18.12.2025 r.

Użytek ekologiczny „Kalnica I”

Woj. podkarpackie
Pow. leski
Jedn. ewid: Cisna
Obr. ewid.: Kalnica

Tab. 1 Dane ewidencyjne użytku ekologicznego „Kalnica I”

Nr działki	Kontur	Pow w [ha]	Adres leśny
463/23	66-a-00	0,2880	04-05-2-15-66-a-00
Razem:		0,2880	

Nadl: Cisna
Obr. leśny: Wetlina
Leśnictwo: Zawój



Tab. 2 Wykaz współrzędnych punktów numerycznego opisu granic użytków ekologicznych w układzie PUVG 1992

Lp.	X	Y	wydziałenie
0	749544,28	153861,58	66a
1	749468,07	153863,44	
2	749464,04	153863,54	
3	749463,26	153879,44	
4	749467,41	153887,77	
5	749474,22	153888,53	
6	749485,67	153890,31	
7	749506,09	153896,54	
8	749537,09	153923,56	
9	749544,28	153861,58	

PRZEWODNICZĄCY
Rady Gminy Cisna
[Signature]
mgr inż. Maciej Świerczyński

RADA GMINY
CISNA

Załącznik nr 2 do uchwały Nr ... XXVI/196/2021

Rady Gminy Cisna

z dnia ... 18.12.2025 r.

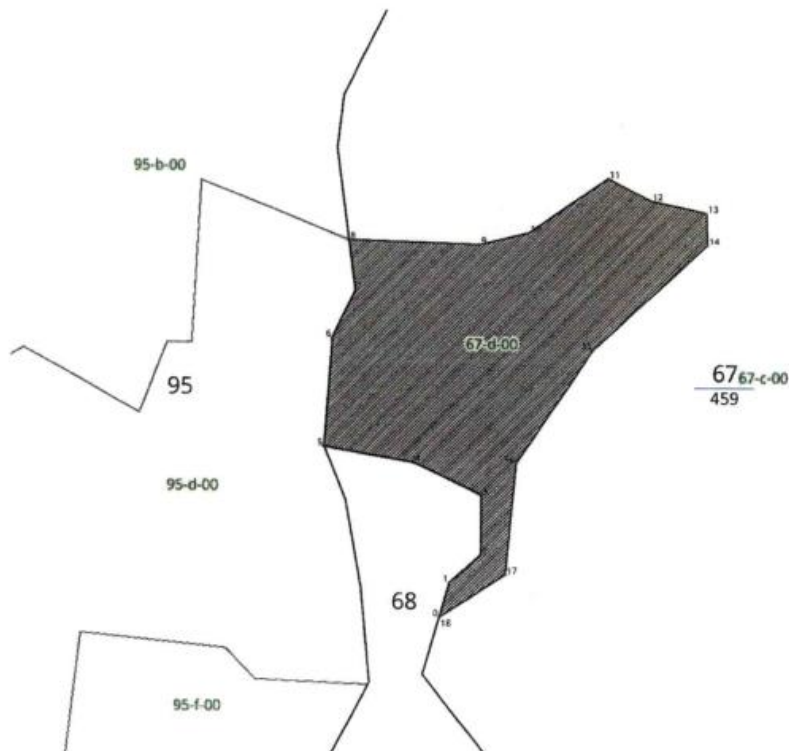
Użytek ekologiczny „Kalnica II”

Woj. podkarpackie
Pow. leski
Jedn. ewid.: Cisna
Obr. ewid.: Kalnica

Tab. 1 Dane ewidencyjne użytku ekologicznego „Kalnica II”

Nr działki	Kontur	Pow w [ha]	Adres leśny
459	67-d-00	2,1997	04-05-2-10-67-d-00
Razem:		2,1997	

Nadl: Cisna
Obr. leśny: Wetlina
Leśnictwo: Kalnica



Tab. 2 Wykaz współrzędnych punktów numerycznego opisu granic użytków ekologicznych w układzie PUWG 1992

Lp.	X	Y	wydziałenie	Lp.	X	Y	wydziałenie
0	747606,05	154449,14	67d	10	747654,18	154663,20	67d
1	747611,59	154468,19		11	747698,31	154693,41	
2	747628,86	154483,97		12	747722,43	154680,93	
3	747628,86	154517,06		13	747753,67	154674,33	
4	747591,20	154534,89		14	747754,33	154656,61	
5	747540,77	154543,90		15	747690,61	154598,12	
6	747545,06	154604,66		16	747648,03	154534,81	
7	747557,93	154630,68		17	747642,37	154472,72	
8	747554,11	154658,93		18	747606,05	154449,14	
9	747627,20	154656,36					

str. 1

PRZEWODNICZĄCY
Rady Gminy Cisna
mgr inż. Mateusz Świerczyński

RADA GMINY
CISNA

Załącznik nr 4 do uchwały Nr XXVI/196/2025

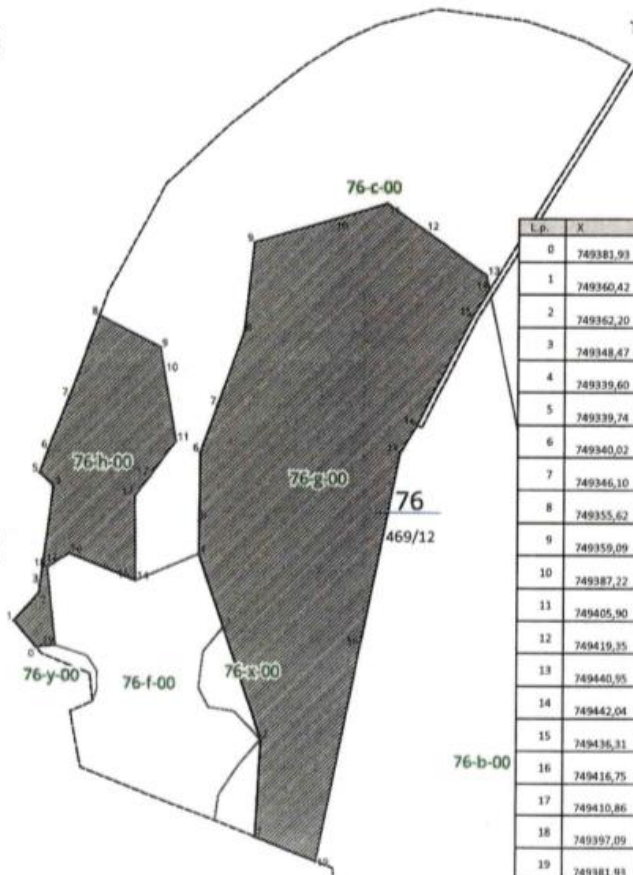
Rady Gminy Cisna

z dnia ...18.12.2025 r.

Użytek ekologiczny „Kalnica IV”

Woj. podkarpackie
Pow. leski
Jedn. ewid.: Cisna
Obr. ewid.: Kalnica

Nadl: Cisna
Obr. leśny: Wetlina
Leśnictwo: Kalnica



Tab. 1 Dane ewidencyjne użytku ekologicznego „Kalnica IV”

Nr działki	Kontur	Pow w [ha]	Adres leśny
469/12	76-g-00	1,2543	04-05-2-10-76-g-00
	76-h-00	0,3012	04-05-2-10-76-h-00
Razem:		1,5555	

Lp.	X	Y	wydziałenie	Lp.	X	Y	wydziałenie
0	749381,93	152593,25	76g	0	749282,00	152669,09	76h
1	749360,42	152601,75		1	749274,44	152678,07	
2	749362,20	152636,79		2	749283,12	152688,08	
3	749348,47	152676,32		3	749283,46	152691,45	
4	749339,60	152701,87		4	749288,16	152725,71	
5	749339,74	152713,86		5	749283,13	152730,44	
6	749340,02	152737,72		6	749286,22	152738,71	
7	749346,10	152754,40		7	749293,55	152757,29	
8	749355,62	152780,52		8	749303,94	152786,02	
9	749359,09	152811,81		9	749325,66	152774,83	
10	749387,22	152820,16		10	749327,11	152766,26	
11	749405,90	152825,72		11	749331,29	152741,73	
12	749419,35	152816,13		12	749322,09	152729,50	
13	749440,95	152800,72		13	749316,74	152722,40	
14	749442,04	152795,46		14	749317,12	152692,70	
15	749436,31	152786,19		15	749315,53	152693,33	
16	749416,75	152747,62		16	749293,64	152701,97	
17	749410,86	152737,72		17	749288,64	152698,73	
18	749397,09	152670,08		18	749286,01	152697,01	
19	749381,93	152593,25		19	749289,05	152669,69	
				20	749282,00	152669,09	

PRZEWODNICZĄCY
Rady Gminy Cisna
[Signature]
mgr inż. Mateusz Świerczyński

RADA GMINY
CISNA

Załącznik nr 5 do uchwały Nr XXVI/196/2021

Rady Gminy Cisna

z dnia 18.12.2025 r

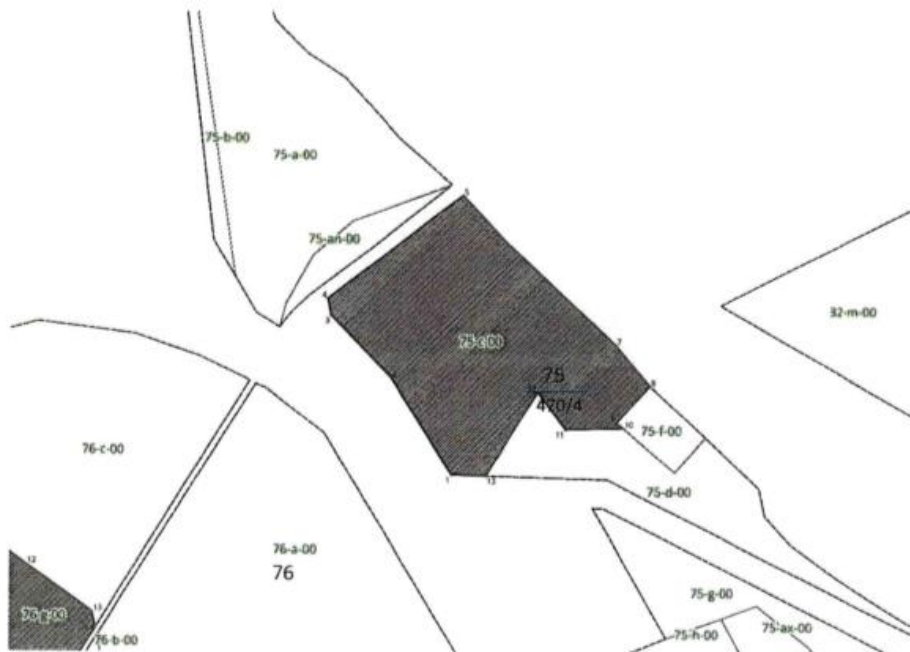
Użytek ekologiczny „Kalnica V”

Woj. podkarpackie
Pow. leski
Jedn. ewid: Cisna
Obr. ewid.: Kalnica

Tab. 1 Dane ewidencyjne użytku ekologicznego „Kalnica V”

Nr działki	Kontur	Pow w [ha]	Adres leśny
470/4	75-c-00	0,4822	04-05-2-10-75-c-00
Razem:		0,4822	

Nadl: Cisna
Obr. leśny: Wetlina
Leśnictwo: Kalnica



Tab. 2 Wykaz współrzędnych punktów numerycznego opisu granic użytków ekologicznych w układzie PUWG 1992

Lp.	X	Y	wydziałenie
0	749568,42	152845,01	75c
1	749557,13	152845,31	
2	749537,33	152876,45	
3	749517,58	152896,68	
4	749516,52	152902,20	
5	749560,40	152935,71	
6	749573,00	152922,49	
7	749610,23	152887,48	
8	749621,33	152874,27	
9	749610,66	152862,43	
10	749612,88	152860,55	
11	749594,24	152860,17	
12	749585,31	152872,26	
13	749568,42	152845,01	

PRZEWODNICZĄCY
Rady Gminy Cisna
[Signature]
mgr inż. Mateusz Świerczyński

str. 1

**RADA GMINY
CISNA**

Załącznik nr 6 do uchwały Nr XXVI/196/2025

Rady Gminy Cisna

z dnia 18.12.2025 r.

Użytek ekologiczny „Kalnica VI”

Woj. podkarpackie
Pow. leski
Jedn. ewid: Cisna
Obr. ewid.: Kalnica

Tab. 1 Dane ewidencyjne użytku ekologicznego „Kalnica VI”

Nr działki	Kontur	Pow w [ha]	Adres leśny
470/10	75-m-00	0,3293	04-05-2-10-75-m-00
	75-n-00	1,9847	04-05-2-10-75-n-00
Razem:		2,3140	

Nadl: Cisna
Obr. leśny: Wetlina
Leśnictwo: Kalnica



Tab. 2 Wykaz współrzędnych punktów numerycznego opisu granic użytków ekologicznych w układzie PUWG 1992

Lp.	X	Y	wydziałenie	Lp.	X	Y	wydziałenie	Lp.	X	Y	wydziałenie
0	749667,79	152397,20	75n	17	749671,36	152553,11	75n	0	749815,44	152544,27	75m
1	749651,41	152427,36		18	749676,01	152516,89		1	749822,12	152562,40	
2	749639,15	152464,88		19	749709,75	152508,01		2	749831,27	152587,28	
3	749596,50	152455,00		20	749719,19	152462,81		3	749836,51	152601,53	
4	749585,30	152529,70		21	749725,58	152432,20		4	749839,38	152609,32	
5	749585,55	152546,93		22	749667,79	152397,20		5	749841,95	152617,18	
6	749588,91	152570,69						6	749852,97	152650,90	
7	749744,58	152644,49						7	749860,31	152673,35	
8	749739,02	152665,36						8	749865,12	152659,37	
9	749732,10	152691,29						9	749877,22	152646,41	
10	749727,60	152708,13						10	749881,68	152631,98	
11	749737,97	152712,07						11	749883,65	152611,30	
12	749774,55	152617,60						12	749880,35	152603,80	
13	749754,84	152621,58						13	749874,87	152599,31	
14	749726,49	152627,32						14	749851,12	152571,78	
15	749683,18	152583,25						15	749815,44	152544,27	
16	749675,12	152562,68									

PRZEWODNICZĄCY
Rady Gminy Cisna
mgr inż. Marcin Świerczyński