



DZIENNIK URZĘDOWY

WOJEWÓDZTWA PODKARPACKIEGO

Rzeszów, dnia 2 marca 2026 r.

Poz. 961

UCHWAŁA NR XXVI/200/2025 RADY GMINY CISNA

w sprawie ustanowienia użytku ekologicznego na terenie Gminy Cisna, Buk

Na podstawie art. 18 ust. 2 pkt 15, art. 40 ust. 1 ustawy z dnia 8 marca 1990 r. o samorządzie gminnym (Dz. U. z 2024 r. poz. 1465 r.) oraz art. 44 ust. 1, 2 i 3a art. 45 ust. 1 ustawy z dnia 16 kwietnia 2004 r. o ochronie przyrody (Dz. U. z 2024 r. poz. 1478 r. z późn. zm.), po uzgodnieniu z Regionalnym Dyrektorem Ochrony Środowiska w Rzeszowie,

§ 1. Ustanawia się użytek ekologiczny o nazwie „Ols Solinka”, obejmujący działkę ewidencyjną o numerze 121, obręb Buk, o łącznej powierzchni 1,6792 ha (wyliczonej na podstawie danych z powszechnej ewidencji gruntów) stanowiącą własność Skarbu Państwa w zarządzie Państwowego Gospodarstwa Leśnego „Lasy Państwowe” Nadleśnictwa Baligród. Położenie użytku ekologicznego oraz przebieg granic, wyznaczający jego obszar, przedstawia załącznik nr 1 do niniejszej uchwały.

§ 2. Szczególnym celem ochrony użytku ekologicznego o którym mowa w § 1 jest zachowanie i utrzymanie w stanie naturalnym ekosystemów leśnych pełniących funkcję osłony biologicznej rzeki Solinka.

§ 3. W stosunku do użytków ekologicznych wprowadza się następujące zakazy:

- 1) niszczenia, uszkodzenia lub przekształcania obiektu lub obszaru;
- 2) uszkodzenia i zanieczyszczenia gleby;
- 3) dokonywania zmian stosunków wodnych, jeżeli zmiany te nie służą ochronie przyrody albo racjonalnej gospodarce rolnej, leśnej;
- 4) zmiany sposobu użytkowania ziemi;
- 5) wydobywania do celów gospodarczych skał, kopalnych szczątków roślin i zwierząt, a także minerałów;
- 6) umyślnego zabijania dziko występujących zwierząt, niszczenia nor, legowisk zwierzęcych z wyjątkiem wykonywania czynności związanych z racjonalną gospodarką rolną, leśną i łowiecką;
- 7) niszczenia i uszkodzenia roślin;
- 8) umieszczania tablic reklamowych.

§ 4. Nadzór nad użytkowaniem ekologicznym, o którym mowa w §1 sprawuje Wójt Gminy Cisna.

§ 5. Wykonanie uchwały powierza się Wójtowi Gminy Cisna.

§ 6. Uchwała wchodzi w życie po upływie 14 dni od dnia ogłoszenia w Dzienniku Urzędowym Województwa Podkarpackiego.

Przewodniczący Rady Gminy
Cisna

Mateusz Świerczyński

**Uzasadnienie do Uchwały XXVI/200/2025
Rady Gminy Cisna
z dnia 18 grudnia 2025 r.**

w sprawie ustanowienia użytków ekologicznych na terenie obrębu Buk, gmina Cisna Nadleśnictwo Baligród zwróciło się do Gminy Cisna z wnioskiem o ustanowienie użytku ekologicznego na terenie położonym w granicach administracyjnych gminy Cisna, pozostającym we władaniu Nadleśnictwa Baligród. Przedmiotowy obszar stanowi fragment lasu o powierzchni 1,68 ha, położony w leśnictwie Polanki, w oddziale 155g, na działce nr ew. 121 obręb Buk pełniący funkcję osłony biologicznej rzeki Solinka. Celem ustanowienia użytku ekologicznego jest zachowanie w stanie niezmienionym ekosystemów leśnych i terenów wilgotnych o wysokich walorach przyrodniczych, które mają istotne znaczenie dla utrzymania równowagi biologicznej oraz ochrony siedlisk związanych z doliną rzeki Solinka. Obszar ten stanowi ważny element systemu przyrodniczego gminy Cisna, wpływający na stabilizację stosunków wodnych, ochronę gleb oraz zachowanie różnorodności biologicznej. Ustanowienie użytku ekologicznego na wskazanym terenie nie koliduje z dotychczasowym sposobem użytkowania przez Nadleśnictwo Baligród, a jednocześnie pozwoli na prawne zabezpieczenie obszaru o istotnych walorach przyrodniczych. Wprowadzenie tej formy ochrony przyczyni się do zachowania naturalnych procesów ekologicznych, poprawy stanu środowiska oraz wzrostu rangi przyrodniczej gminy Cisna. W związku z powyższym podjęcie niniejszej uchwały jest zasadne.

RADA GMINY
CISNA

Załącznik nr 1 do uchwały Nr *XXVI/200/2025*

Rady Gminy Cisna

z dnia *18.12.2025 r.*

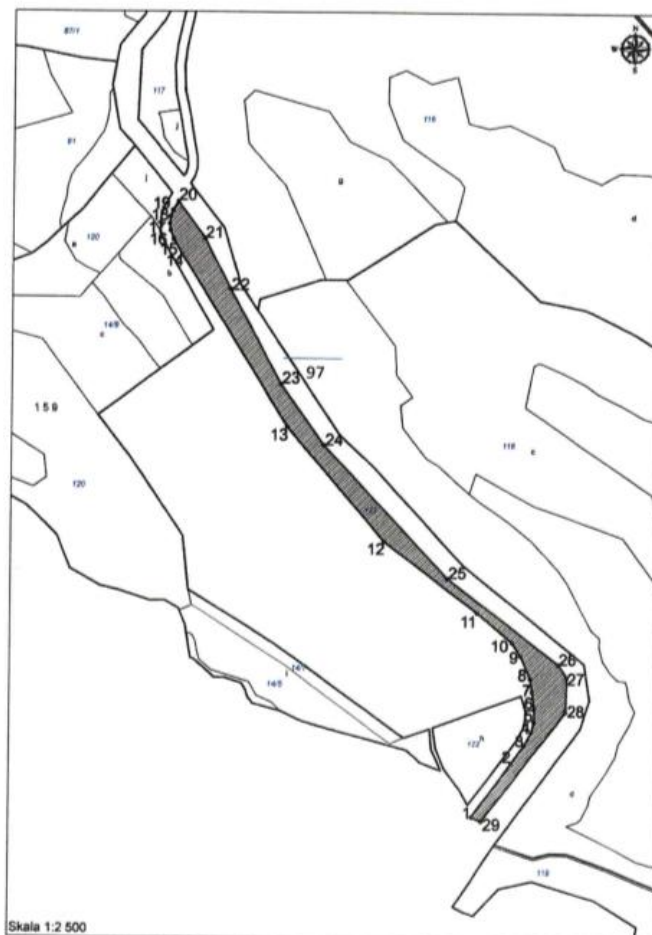
Użytek ekologiczny „Ols Solinka”

Woj. podkarpackie
Pow. leski
Jedn. ewid: Cisna
Obr. ewid.: Buk

Tab. 1 Dane ewidencyjne użytku ekologicznego „Ols Solinka”

| Nr działki | Kontur | Pow w [ha] | Adres leśny |
|------------|----------|------------|---------------------|
| 121 | 159-g-00 | 1,6792 | 04-01-2-12-159-g-00 |
| Razem: | | 1,6792 | |

Nadl: Baligród
Obr. leśny: Bukowiec
Leśnictwo: Polanki



Tab. 2 Wykaz współrzędnych punktów numerycznego opisu granic użytków ekologicznych w układzie PUWG 1992

| Lp. | X | Y | wydziałenie |
|-----|-----------|-----------|-------------|
| 1 | 747127,48 | 159029,45 | 159-g |
| 2 | 747170,65 | 159089,01 | |
| 3 | 747185,20 | 159109,37 | |
| 4 | 747192,68 | 159124,24 | |
| 5 | 747195,68 | 159135,89 | |
| 6 | 747195,97 | 159149,37 | |
| 7 | 747193,31 | 159168,41 | |
| 8 | 747190,97 | 159182,40 | |
| 9 | 747179,89 | 159207,47 | |
| 10 | 747170,12 | 159222,35 | |
| 11 | 747131,90 | 159254,10 | |
| 12 | 747029,51 | 159331,80 | |
| 13 | 746922,55 | 159456,62 | |
| 14 | 746805,84 | 159644,75 | |
| 15 | 746796,26 | 159660,85 | |
| 16 | 746792,60 | 159670,51 | |
| 17 | 746791,85 | 159678,09 | |
| 18 | 746792,74 | 159686,25 | |
| 19 | 746795,20 | 159693,07 | |
| 20 | 746801,07 | 159702,65 | |
| 21 | 746830,47 | 159662,38 | |
| 22 | 746859,20 | 159607,05 | |
| 23 | 746915,17 | 159503,14 | |
| 24 | 746962,39 | 159437,41 | |
| 25 | 747099,04 | 159291,58 | |
| 26 | 747221,75 | 159198,11 | |
| 27 | 747231,23 | 159184,15 | |
| 28 | 747230,27 | 159146,41 | |
| 29 | 747138,25 | 159024,89 | |

PRZEWODNICZĄCY
Rady Gminy Ciska
mgr inż. Mateusz Świerczyński