



DZIENNIK URZĘDOWY

WOJEWÓDZTWA PODKARPACKIEGO

Rzeszów, dnia 10 marca 2026 r.

Poz. 1064

UCHWAŁA NR XXXVII/737/2026 RADY MIASTA RZESZOWA

z dnia 27 stycznia 2026 r.

w sprawie uchwalenia miejscowego planu zagospodarowania przestrzennego nr 363/2/2025 przy ul. Bł. Karoliny w Rzeszowie

Na podstawie art. 18 ust. 2 pkt 5 i art. 40 ust. 1 ustawy z dnia 8 marca 1990 r. o samorządzie gminnym (Dz. U. z 2025 r. poz. 1153, z późn. zm.) oraz art. 20 ust. 1 ustawy z dnia 27 marca 2003 r. o planowaniu i zagospodarowaniu przestrzennym (Dz. U. z 2024 r. poz. 1130, z późn. zm.),

Rada Miasta Rzeszowa

uchwała, co następuje:

Rozdział 1. **Przepisy ogólne**

§ 1. 1. Po stwierdzeniu, że nie zostają naruszone ustalenia Studium uwarunkowań i kierunków zagospodarowania przestrzennego miasta Rzeszowa, uchwalonego uchwałą Nr LXXXV/1890/2023 Rady Miasta Rzeszowa z dnia 26 września 2023 r., uchwała się miejscowy plan zagospodarowania przestrzennego nr 363/2/2025 przy ul. Bł. Karoliny w Rzeszowie, zwany dalej planem miejscowym.

2. Plan miejscowy obejmuje obszar, o powierzchni ok. 0,015 ha, położony na osiedlu Franciszka Kotuli, przy ul. Bł. Karoliny, w granicach oznaczonych w części graficznej planu miejscowego.

§ 2. Załącznikami do niniejszej uchwały są:

- 1) załącznik nr 1 – część graficzna planu miejscowego wykonana na mapie w skali 1:1000, stanowiąca integralną część uchwały, obowiązująca w zakresie określonym legendą;
- 2) załącznik nr 2 – dane przestrzenne.

§ 3. Dla obszaru objętego planem miejscowym ustala się klasę przeznaczenia terenu oznaczoną w części graficznej planu miejscowego symbolem IT – teren telekomunikacji.

§ 4. Ustala się stawkę procentową stanowiącą podstawę do określenia jednorazowej opłaty z tytułu wzrostu wartości nieruchomości w związku z uchwaleniem planu miejscowego w wysokości 30%.

§ 5. Przywołane w planie miejscowym nazwy ulic są nazwami obowiązującymi w dniu wejścia w życie niniejszej uchwały.

Rozdział 2. **Przepisy szczegółowe**

§ 6. 1. Przeznaczenie terenu oznaczonego w części graficznej planu miejscowego symbolem IT – teren telekomunikacji.

2. Zasady kształtowania zabudowy oraz wskaźniki zagospodarowania terenu, o którym mowa w ust. 1:

- 1) telekomunikacja – infrastruktura telekomunikacyjna oraz obiekty i urządzenia infrastruktury technicznej niezbędne do jej funkcjonowania, z zastrzeżeniem pkt 2 – w szczególności stacja bazowa telefonii komórkowej wraz z konstrukcją wsporczą;
- 2) zabudowa – na terenie zakazuje się lokalizacji budynków;
- 3) nieprzekraczalna linia zabudowy – zgodnie z częścią graficzną planu miejscowego;
- 4) udział powierzchni biologicznie czynnej – nie mniejszy niż 20%;
- 5) wysokość zabudowy – nie większa niż 30 m.

3. Teren, o którym mowa w ust.1 znajduje się w zasięgu powierzchni ograniczających zabudowę (BRA) od lotniczych urządzeń naziemnych (LUN) – teren należy zagospodarować zgodnie z przepisami niniejszej uchwały oraz przepisami odrębnymi w zakresie lotnictwa.

4. Na terenie, o którym mowa w ust.1 zakazuje się lokalizacji przedsięwzięć mogących znacząco oddziaływać na środowisko, w rozumieniu przepisów dotyczących ochrony środowiska.

5. Zasady obsługi komunikacyjnej terenu, o którym mowa w ust.1 – dostęp do drogi publicznej z ul. Bł. Karoliny.

6. Zasady modernizacji, rozbudowy i budowy systemów infrastruktury technicznej na terenie, o którym mowa w ust.1:

- 1) ustala się możliwość budowy: sieci, przyłączy oraz innych obiektów i urządzeń infrastruktury technicznej związanych z przeznaczeniem terenu;
- 2) ustala się możliwość budowy: sieci, przyłączy i związanych z ich funkcjonowaniem urządzeń infrastruktury technicznej, z wyłączeniem gazociągów wysokiego ciśnienia, które nie są związane z przeznaczeniem terenu, pod warunkiem, że nie wykluczy to możliwości zagospodarowania terenu zgodnie z jego przeznaczeniem i zasadami zagospodarowania określonymi w planie miejscowym;
- 3) przy zagospodarowaniu terenu nakazuje się uwzględnić istniejące sieci, przyłącza oraz inne obiekty i urządzenia infrastruktury technicznej, poprzez zachowanie wymaganych przepisami odległości od nich;
- 4) ustala się możliwość przebudowy, rozbudowy, zmiany trasy lub lokalizacji oraz rozbiórki istniejących sieci, przyłączy oraz innych obiektów i urządzeń infrastruktury technicznej, w dostosowaniu do planowanego zagospodarowania terenu;
- 5) budowa i rozbudowa sieci elektroenergetycznej – kablowe linie niskiego napięcia.

7. Zasady obsługi w zakresie infrastruktury technicznej:

- 1) gospodarowanie wodami opadowymi i roztopowymi – infiltracja wód opadowych i roztopowych do gruntu, przy czym dopuszcza się odprowadzenie wód opadowych i roztopowych do kanalizacji deszczowej poprzez przyłącze;
- 2) zaopatrzenie w energię elektryczną:
 - a) z sieci elektroenergetycznej,
 - b) z instalacji odnawialnych źródeł energii.

8. Gospodarowanie odpadami komunalnymi – zgodnie z zasadami obowiązującymi w mieście.

Rozdział 3. Przepisy zmieniające

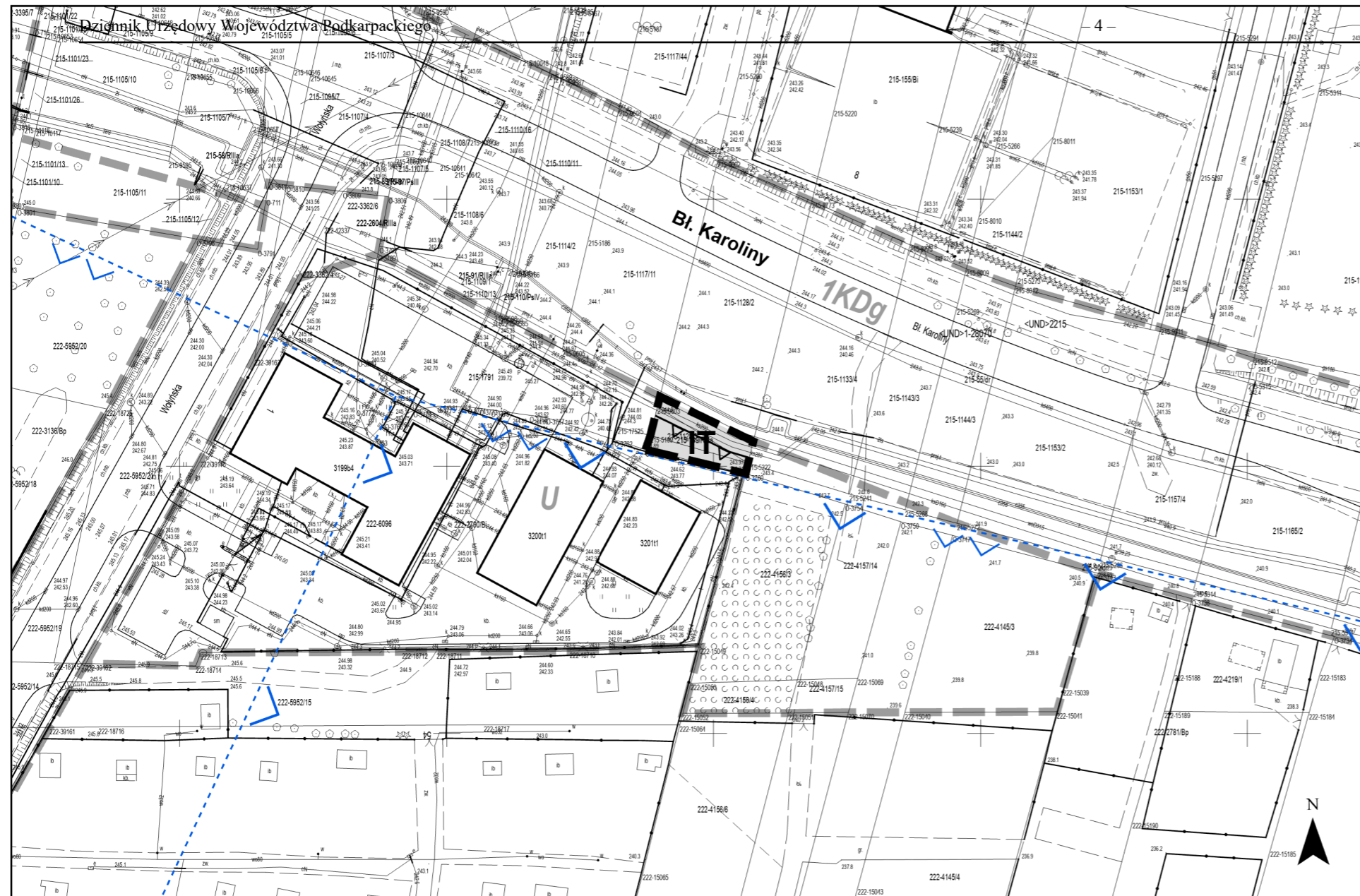
§ 7. Traci moc uchwała Nr XVII/334/2019 Rady Miasta Rzeszowa z dnia 27 sierpnia 2019 r. w sprawie uchwalenia miejscowego planu zagospodarowania przestrzennego Nr 308/3/2019 przy ul. Błogosławionej Karoliny w Rzeszowie (Dz. U. Woj. Podka. z dnia 24 września 2019 r. poz. 4532) w części objętej niniejszą uchwałą.

Rozdział 4.
Przepisy końcowe

§ 8. Uchwała wchodzi w życie po upływie 14 dni od dnia ogłoszenia w Dzienniku Urzędowym Województwa Podkarpackiego.

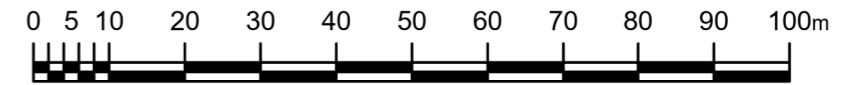
Przewodniczący Rady Miasta
Rzeszowa

Waldemar Szumny



CZĘŚĆ GRAFICZNA PLANU MIEJSCOWEGO

SKALA 1:1 000



LEGENDA:

OZNACZENIA OBOWIĄZUJĄCE

- GRANICA OBSZARU OBJĘTEGO PLANEM MIEJSCOWYM
- NIEPRZEKRACZALNA LINIA ZABUDOWY
- IT TEREN TELEKOMUNIKACJI

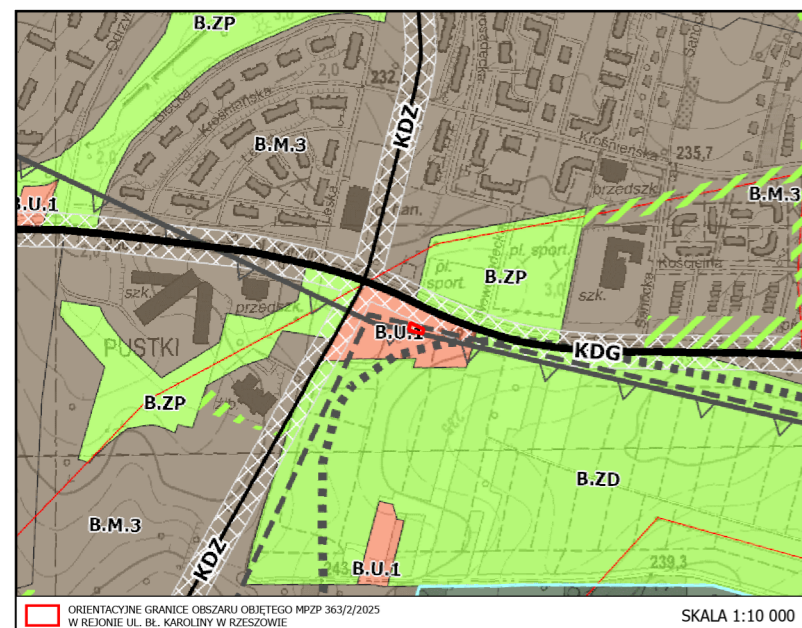
OZNACZENIA INFORMACYJNE

- GRANICA OBSZARU GÓRNICZEGO "KIELANÓWKA - RZESZÓW - 1"
- GRANICA TERENU GÓRNICZEGO "KIELANÓWKA - RZESZÓW - 1"
- Bł. Karoliny NAZWY ISTNIEJĄCYCH ULIC

CZĘŚĆ GRAFICZNA PLANU MIEJSCOWEGO ZOSTAŁA SPORZĄDZONA NA MAPIE ZASADNICZEJ W POSTACI WEKTOROWEJ, WYKONANEJ W PAŃSTWOWYM UKŁADZIE GEODEZYJNYM 2000, STREFA VII, POCZĄDZĄCEJ Z PAŃSTWOWEGO ZASOBU GEODEZYJNEGO I KARTOGRAFICZNEGO W RZESZOWIE (LICENCJA NR GE-O.6642.7219.2025_1863_P Z DNIA 23.05.2025 R.)

WYRYS ZE SUIKZP MIASTA RZESZOWA, UCHWALONEGO UCHWAŁĄ NR LXXV/1890/2023 RADY MIASTA RZESZOWA Z DNIA 26 WRZEŚNIA 2023 R. Z OZNACZENIEM (CZERWONY KONTUR) OBSZARU OBJĘTEGO MPZP NR 363/2/2025 PRZY UL. BŁ. KAROLINY W RZESZOWIE

FRAGMENT ZAŁĄCZNIKA NR 2 DO UCHWAŁY NR LXXXV/1890/2023 RADY MIASTA RZESZOWA Z DNIA 26 WRZEŚNIA 2023 R.



OZNACZENIA OGÓLNE

- granica miasta
- granice obszarów zagospodarowania
- granice stref urbanistycznych - A, B, C
- śródmieście
- granice terenów zamkniętych
- tereny zamknięte inne niż ustalone przez ministra właściwego do spraw transportu

OBSZARY ZAGOSPODAROWANIA

- MU obszary wielofunkcyjne
- M obszary mieszkaniowe
- U obszary usługowe
- PU obszary produkcyjno-usługowe
- KK obszary kolejowe
- KO obszary obsługi komunikacji
- T obszary infrastruktury technicznej
- G obszary górnicza i wydobywcza
- BPA obszary ekologiczne z możliwością lokalizacji ekstensywnej zabudowy mieszkaniowej jednorodzinnej i zabudowy zagrodowej
- EZ obszary ekologiczne z zakazem zabudowy
- ZP obszary zieleni urządzonej
- ZL obszary lasów i zadrzewień
- ZC obszary cmentarzy
- ZD obszary ogrodów działkowych
- WS obszary wód powierzchniowych śródlądowych

TERENY O CHARAKTERYSTYCZNYCH ZASADACH ZAGOSPODAROWANIA

- wybrane tereny zieleni urządzonej i naturalnej
- tereny z dopuszczeniem lokalizacji obiektów handlowych o powierzchni sprzedaży powyżej 2000m²
- tereny z możliwością lokalizacji budynków wysokich lub wysokościowych

REJONY O WYJĄTKOWYM POTENCJALE

- centra osiedlowe
- rejon zabudowy śródmiejskiej
- OBSZARY SZCZEGÓLNYCH DZIAŁAŃ
- obszary przestrzeni publicznych
- obszary wymagające przekształceń
- obszary wymagające remediacji

ŚRODOWISKO

- granice udokumentowanych złóż kopalni
- granice terenów górniczych
- granice obszarów górniczych
- czynne odwierty gazowe
- obszar podziemnego składowania odpadów innych niż niebezpieczne
- granica Głównego Zbiornika Wód Podziemnych nr 425
- strefa ochrony bezpośredniej ujęcia wody "Zwiężczyca"
- granica strefy ochrony pośredniej ujęcia wody "Zwiężczyca"
- obszary szczególnego zagrożenia powodzią Q1%
- obszar zagrożenia powodzią Młynówki
- obszary osuwania się mas ziemnych
- pozostałe obszary naturalnych zagrożeń geologicznych
- obszary Natura 2000
- obszar rezerwatu przyrody "Lisia Góra"
- granica otuliny rezerwatu przyrody "Lisia Góra"
- powierzchnie ograniczające przeszkody dla lotniska Rzeszów-Jasionka
- powierzchnie ograniczające przeszkody dla lotniska Rzeszów
- powierzchnie ograniczające przeszkody dla lądowisk
- pomniki przyrody (liczba drzew objętych ochroną)

DZIEDZICTWO KULTUROWE

- orientacyjny zasięg układów przestrzennych wpisanych do rejestru zabytków
- budynki i budowle wpisane do rejestru zabytków
- inne obiekty zabytkowe, w tym orientacyjny zasięg otoczenia zabytków wpisanych do rejestru zabytków
- parki wpisane do rejestru zabytków
- cmentarze wpisane do rejestru zabytków
- granice stref ochrony konserwatorskiej - I, II, III
- strefy ochrony ekspozycji
- granice stref ochrony archeologicznej - WI, WII, WIII

INFRASTRUKTURA TRANSPORTOWA

- droga ekspresowa
- drogi klasy GP/drogi klasy G
- drogi klasy Z
- korytarze drogowe
- linie kolejowe
- lądowiska helikopterów

INFRASTRUKTURA TECHNICZNA

- napowietrzne linie elektroenergetyczne najwyższych napięć 400 kV
- napowietrzne linie elektroenergetyczne najwyższych napięć 220 kV
- napowietrzne linie elektroenergetyczne wysokiego napięcia 110 kV
- odcinki skablowane linii elektroenergetycznych wysokiego napięcia 110 kV
- orientacyjny przebieg linii elektroenergetycznej 110 kV zasilającej GPZ
- gazociągły wysokiego ciśnienia

* CAŁY OBSZAR OBJĘTY PLANEM MIEJSCOWYM ZNAJDUJE SIĘ W ZASIĘGU POWIERZCHNI OGRANICZAJĄCYCH ZABUDOWĘ (BRA) OD LOTNICZYCH URZĄDZEŃ NAZIEMNYCH (LUN)

OZNACZENIA TERENÓW W OBOWIĄZUJĄCYCH PLANACH MIEJSCOWYCH:

- U TEREN ZABUDOWY USŁUGOWEJ
- 1KDg TEREN PUBLICZNEJ DROGI GŁÓWNEJ
- GRANICA OBSZARU OBJĘTEGO OBOWIĄZUJĄCYM PLANEM MIEJSCOWYM

Załącznik Nr 2 do uchwały Nr XXXVII/737/2026

RADY MIASTA RZESZOWA

z dnia 27 stycznia 2026 r.

Zalacznik2.gml