



DZIENNIK URZĘDOWY

WOJEWÓDZTWA POMORSKIEGO

Gdańsk, dnia 22 lipca 2015 r.

Poz. 2262

ROZPORZĄDZENIE NR 4/2015 DYREKTORA REGIONALNEGO ZARZĄDU GOSPODARKI WODNEJ W GDAŃSKU

z dnia 25 czerwca 2015 r.

w sprawie określenia w regionie wodnym Dolnej Wisły w granicach województwa pomorskiego dodatkowych wód wrażliwych na zanieczyszczenia związkami azotu ze źródeł rolniczych oraz obszarów szczególnie narażonych, z których odpływ azotu ze źródeł rolniczych do tych wód należy ograniczyć

Na podstawie art. 47 ust. 3 i ust. 4 ustawy z dnia 18 lipca 2001r. - Prawo wodne (Dz. U. 2015, poz. 469) zarządza się co następuje:

§ 1. Za wody wrażliwe na zanieczyszczenie związkami azotu ze źródeł rolniczych w regionie wodnym Dolnej Wisły uznaje się wody powierzchniowe:

- 1) rzeki Kanał Granicznik w zlewni jednolitej części wód powierzchniowej Kanał Granicznik PLRW2000172994 na terenie gmin wiejskich Subkowy, Pelplin i Gniew w powiecie tczewskim, województwo pomorskie;
- 2) rzeki Motławy w zlewni jednolitej części wód powierzchniowej Motława od dopł. z Lubiszewa do ujścia wraz z Radunią od Kanału Raduńskiego do ujścia i Kłodawą od Styny do ujścia PLRW2000048699 na terenie gmin wiejskich: Cedry Wielkie, Suchy Dąb i Pszczółki w powiecie gdańskim, Tczew w powiecie tczewskim, województwo pomorskie;
- 3) rzeki Węgiernucy w zlewni jednolitych części wód powierzchniowych Węgiernuca do dopł. z Wysokiej z dopł. z Wysokiej PLRW200017298786 i Węgiernuca od dopł. z Wysokiej do ujścia PLRW200020298789 na terenie gmin wiejskich: Starogard Gdański, Bobowo i Skórcz w powiecie starogardzkim, Pelplin w powiecie tczewskim, województwo pomorskie;
- 4) rzeki Struga Młyńska w zlewni jednolitej części wód powierzchniowej Struga Młyńska PLRW20001729749 na terenie gmin wiejskich: Gniew w powiecie tczewskim, Smętowo Graniczne w powiecie starogardzkim, województwo pomorskie;
- 5) rzeki Stary Nogat w zlewni jednolitej części wód powierzchniowej Stary Nogat PLRW200017522729 na terenie gmin wiejskich Ryjewo i Kwidzyn w powiecie kwidzyńskim, województwo pomorskie;

§ 2. Za wody wrażliwe na zanieczyszczenie związkami azotu ze źródeł rolniczych uznaje się wody podziemne w zasięgu wyznaczonych obszarów szczególnie narażonych w regionie wodnym Dolnej Wisły.

§ 3. 1. Za obszary szczególnie narażone w regionie wodnym Dolnej Wisły, z których odpływ azotu ze źródeł rolniczych do wód określonych w §1 należy ograniczyć uznaje się:

- 1) obszar w zlewni rzeki Kanał Granicznik na terenie gmin wiejskich Subkowy, Pelplin i Gniew w powiecie tczewskim, województwo pomorskie, o powierzchni 101,59 km²;
- 2) obszar w zlewni rzeki Motława na terenie gmin wiejskich: Cedry Wielkie, Suchy Dąb i Pszczółki w powiecie gdańskim, Tczew w powiecie tczewskim, województwo pomorskie, o powierzchni 164,37 km²;

- 3) obszar w zlewni rzeki Węgiermuca na terenie gmin wiejskich: Starogard Gdański, Bobowo i Skórcz w powiecie starogardzkim oraz gminy wiejskiej Pelplin w powiecie tczewskim, województwo pomorskie, o powierzchni 9,41 km²;
- 4) obszar w zlewni rzeki Struga Młyńska na terenie gmin wiejskich: Gniew w powiecie tczewskim, Smętowo Graniczne w powiecie starogardzkim, województwo pomorskie, o powierzchni 71,52 km²;
- 5) obszar w zlewni rzeki Stary Nogat na terenie gmin wiejskich Ryjewo i Kwidzyn w powiecie kwidzyńskim, województwo pomorskie, o powierzchni 45,96 km²;

2. Granice obszarów szczególnie narażonych, o których mowa w ust. 1 stanowią granice obrębów ewidencyjnych gmin wymienionych w załączniku nr 1 do rozporządzenia.

3. Lokalizację obszarów szczególnie narażonych określa załącznik nr 2 do rozporządzenia.

§ 4. Rozporządzenie wchodzi w życie po upływie 14 dni od dnia ogłoszenia w Dzienniku Urzędowym Województwa Pomorskiego.

zastępca Dyrektora
Regionalnego Zarządu
Gospodarki Wodnej
w Gdańsku

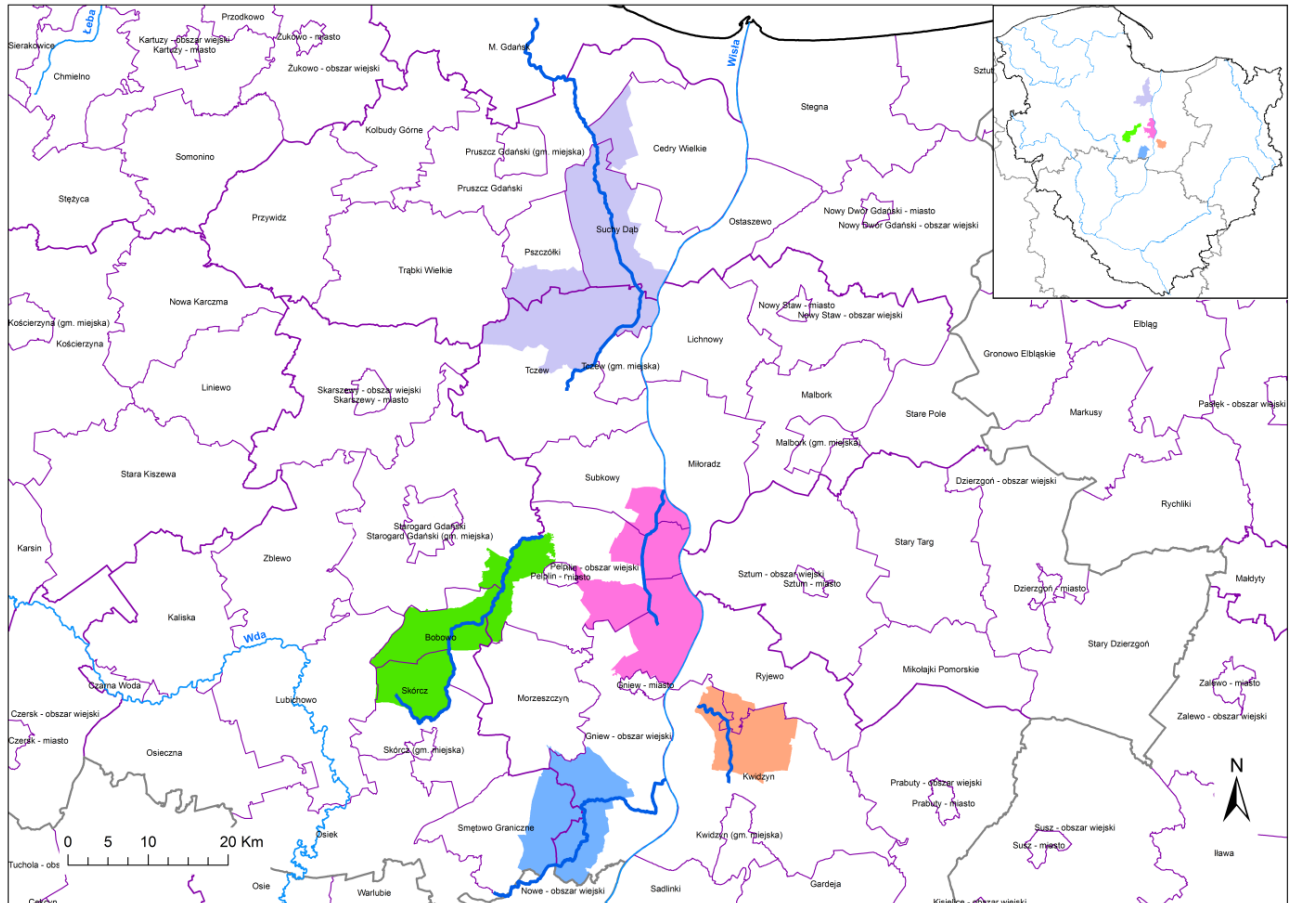
Henryk Jatzak

Załącznik nr 1
do rozporządzenia nr 4/2014
Dyrektora RZGW w Gdańsku
z dnia 25 czerwca 2015r.

Lp.	Obszar szczególnie narażony (OSN)	Powiat	Gmina	Kod obrębu			
1)	OSN w zlewni rzeki Kanał Granicznik	tczewski	Subkowy	221405_2.0007			
			Pelplin	221404_5.0004			
				221404_5.0005			
				221404_5.0012			
				221404_5.0013			
				221404_5.0014			
			Gniew	221402_5.0001			
				221402_5.0002			
				221402_5.0005			
				221402_5.0006			
						221402_5.0014	
			2)	OSN w zlewni rzeki Motława	gdański	Cedry Wielkie	220402_2.0010
							220402_2.0013
Suchy Dąb	220407_2.0001						
	220407_2.0002						
	220407_2.0003						
	220407_2.0005						
	220407_2.0007						
	220407_2.0008						
Pszczółki	220406_2.0002						
	220406_2.0004						
tczewski	Tczew	221406_2.0004					
		221406_2.0005					
		221406_2.0006					
		221406_2.0010					
		221406_2.0011					
		221406_2.0013					
		221406_2.0014					
		221406_2.0017					
		221406_2.0019					
		221406_2.0021					
221406_2.0024							
3)	OSN w zlewni rzeki Węgiernuca	starogardzki	Starogard Gdański	221312_2.0107			
			Bobowo	221304_2.0001			
				221304_2.0003			
				221304_2.0005			
				221304_2.0006			
			Skórcz	221310_2.0002			
				221310_2.0006			
				221310_2.0010			

		tczewski	Pelplin	221404_5.0009
4)	OSN w zlewni rzeki Struga Młyńska	tczewski	Gniew	221402_5.0004
				221402_5.0015
				221402_5.0016
				221402_5.0018
		starogardzki	Smętowo Graniczne	221311_2.0002
				221311_2.0007
				221311_2.0010
				221311_2.0011
5)	OSN w zlewni rzeki Stary Nogat	kwidzyński	Ryjewo	220705_2.0004
			Kwidzyn	220703_2.0002
				220703_2.0009
				220703_2.0021
				220703_2.0025

Załącznik nr 2
do rozporządzenia nr 4/2014
Dyrektora RZGW w Gdańsku
z dnia 25 czerwca 2015r.



LEGENDA

- | | |
|--------------------------|------------------------------------|
| granica RZGW w Gdańsku | OSN w zlewni rzeki Kanał Graniczny |
| granice woj. pomorskiego | OSN w zlewni rzeki Motława |
| granice powiatów | OSN w zlewni rzeki Węgiemuca |
| granice gmin | OSN w zlewni Struga Młyńska |
| wody wrażliwe | OSN w zlewni rzeki Stary Nogat |