



DZIENNIK URZĘDOWY

WOJEWÓDZTWA POMORSKIEGO

Gdańsk, dnia 18 listopada 2015 r.

Poz. 3433

UCHWAŁA NR 161/XIII/15 SEJMIKU WOJEWÓDZTWA POMORSKIEGO

z dnia 26 października 2015 r.

zmieniająca uchwałę Sejmiku Województwa Pomorskiego w sprawie likwidacji dotychczasowej aglomeracji Przechlewo i wyznaczenia aglomeracji Przechlewo

Na podstawie art. 43 ust. 2a ustawy z dnia 18 lipca 2001 r. Prawo wodne (tekst jednolity Dz. U. z 2015 r., poz. 469), art. 18, pkt 20 ustawy z dnia 5 czerwca 1998 r. o samorządzie województwa (tekst jednolity Dz. U. z 2015 r., poz. 1392), oraz w związku z § 3 i § 4 rozporządzenia Ministra Środowiska z dnia 22 lipca 2014 r. w sprawie sposobu wyznaczania obszaru i granic aglomeracji (Dz. U. z 2014 r., poz. 995) **Sejmik Województwa Pomorskiego uchwala, co następuje:**

§ 1. § 2 Uchwały 770/XXXVI/13 Sejmiku Województwa Pomorskiego z dnia 20 grudnia 2013 r. w sprawie likwidacji dotychczasowej aglomeracji Przechlewo i wyznaczenia aglomeracji Przechlewo otrzymuje brzmienie:

„Wyznacza się aglomerację Przechlewo o równoważnej liczbie mieszkańców (RLM) wynoszącej 24 930, z oczyszczalnią ścieków w Przechlewie, której obszar obejmuje położone w gminie Przechlewo miejscowości: Dąbrowa Człuchowska, Jemielno (część osady Płaszczyca), Lisewo, Nowa Wieś, Pakotulsko, Pawłówko, Płaszczyca, Przechlewko, Przechlewo, Sapolno, Szczytno i Zawada – w granicach przedstawionych na mapie w skali 1:25 000, stanowiącej załącznik do niniejszej uchwały”.

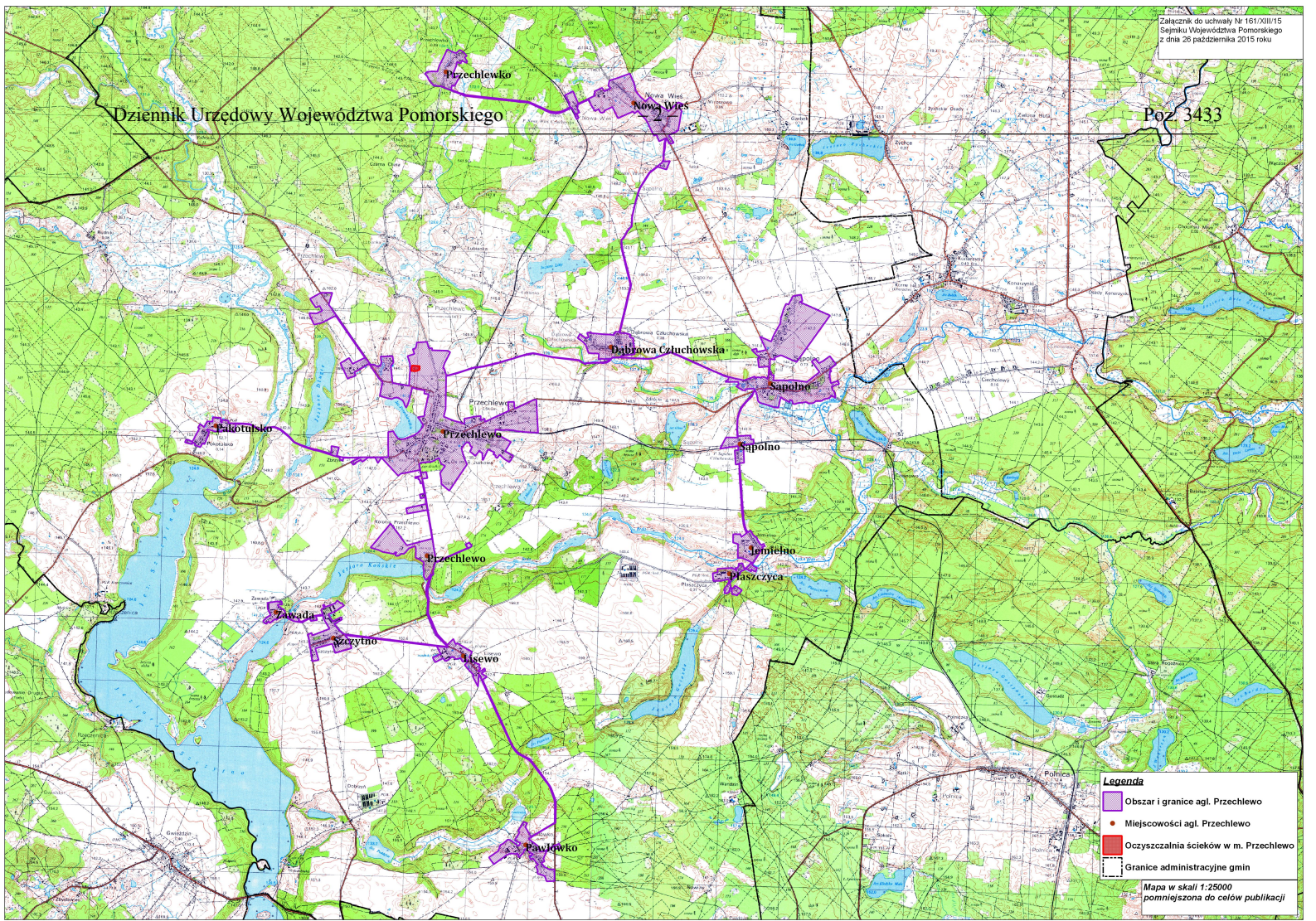
§ 2. Załącznik do Uchwały 770/XXXVI/13 Sejmiku Województwa Pomorskiego z dnia 20 grudnia 2013 r. w sprawie likwidacji dotychczasowej aglomeracji Przechlewo i wyznaczenia aglomeracji Przechlewo otrzymuje brzmienie, zgodnie załącznikiem do niniejszej uchwały.

§ 3. Wykonanie uchwały powierza się Zarządowi Województwa Pomorskiego.

§ 4. Uchwała wchodzi w życie po upływie 14 dni od dnia ogłoszenia w Dzienniku Urzędowym Województwa Pomorskiego.

Przewodniczący Sejmiku
Województwa Pomorskiego

Jan Kleinsmidt



Legenda

- Obszar i granice agl. Przechlewo
- Miejscowości agl. Przechlewo
- Oczyszczalnia ścieków w m. Przechlewo
- Granice administracyjne gmin

Mapa w skali 1:25000
pomniejszona do celów publikacji