



DZIENNIK URZĘDOWY

WOJEWÓDZTWA POMORSKIEGO

Gdańsk, dnia 11 czerwca 2015 r.

Poz. 1841

UCHWAŁA NR VII.69.2015 RADY GMINY USTKA

z dnia 20 maja 2015 r.

w sprawie podziału sołectwa Grabno na dwa odrębne sołectwa Grabno oraz Zimowiska

Na podstawie art. 5 ust. 1 i 2 ustawy z dnia 8 marca 1990 roku o samorządzie gminnym (tekst jednolity Dz. U. z 2013 roku, poz. 594 ze zmianami: Dz. U. z 2013 roku poz. 645 i poz. 1318, Dz. U. z 2014 roku poz. 379 i poz. 1072) w związku z § 45 i § 46 ust.1 Uchwały Nr XXXV/424/2010 Rady Gminy Ustka z dnia 22 kwietnia 2010 roku w sprawie Statutu Gminy Ustka (Dz. Urz. Woj. Pom. z dnia 23 czerwca 2010 roku Nr 88, poz. 1629) ze zmianą: Uchwała Nr XXXVIII.463.2014 Rady Gminy Ustka z dnia 22 maja 2014 roku w sprawie zmiany Statutu Gminy Ustka (Dz. Urz. Woj. Pom. z dnia 24 czerwca 2014 roku, poz. 2222), po przeprowadzeniu konsultacji społecznych zgodnie z uchwałą Nr V.36.2015 Rady Gminy Ustka z dnia 12 lutego 2015 roku w sprawie przeprowadzenia konsultacji społecznych na terenie Gminy Ustka dotyczących podziału sołectwa Grabno na dwa odrębne sołectwa Grabno oraz Zimowiska.

Rada Gminy Ustka uchwała co następuje:

§ 1. Dokonuje się podziału Sołectwa Grabno na dwa odrębne sołectwa:

- 1) Sołectwo Grabno; siedzibą władz Sołectwa jest wieś Grabno;
- 2) Sołectwo Zimowiska; siedzibą władz Sołectwa jest wieś Zimowiska.

§ 2. 1. Granice oraz obszar Sołectwa Grabno przedstawia załącznik nr 1 do niniejszej Uchwały.

2. Granice oraz obszar Sołectwa Zimowiska przedstawia załącznik nr 2 do niniejszej Uchwały.

§ 3. Wykonanie uchwały powierza się Wójtowi Gminy Ustka.

§ 4. Uchwała wchodzi w życie po upływie 14 dni od dnia jej ogłoszenia w Dzienniku Urzędowym Województwa Pomorskiego.

Przewodniczący Rady

Wacław Laskowski

Załącznik graficzny Nr 1
do Uchwały Rady Gminy Ustka Nr VII.69.2015
z dnia 20 maja 2015 roku

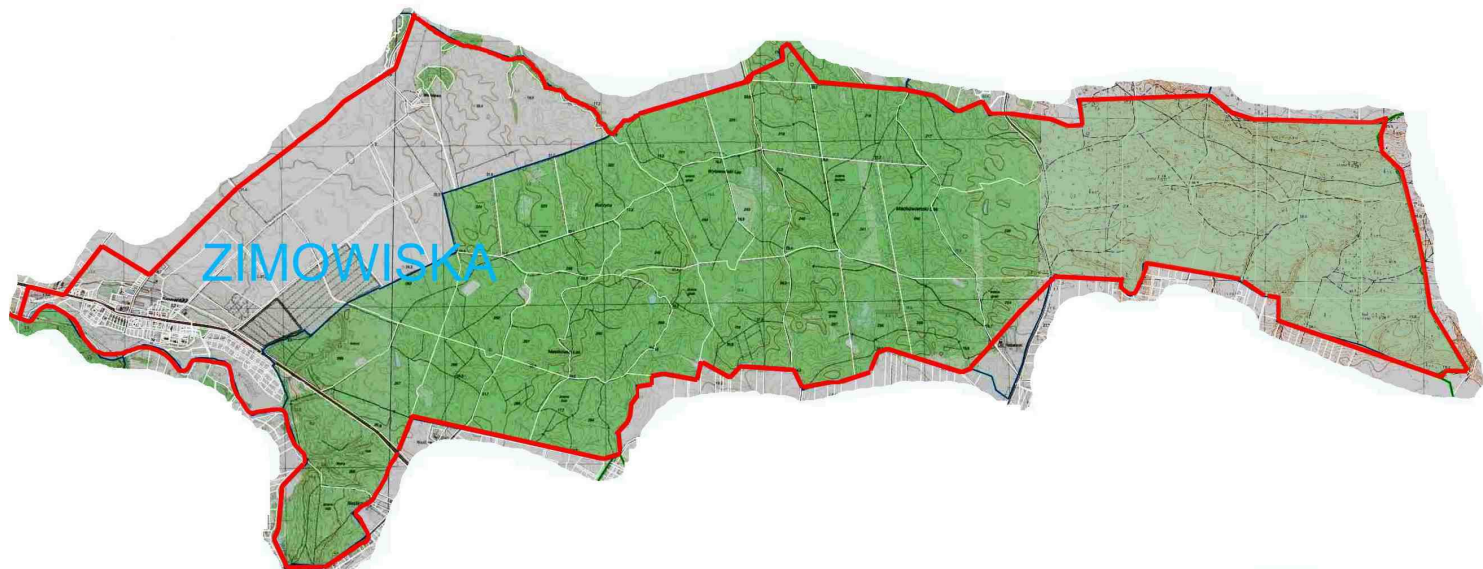
SOŁECTWO GRABNO



POWIERZCHNIA: 325,623 ha

Załącznik graficzny Nr 2
do Uchwały Rady Gminy Ustka Nr VII.69.2015
z dnia 20 maja 2015 roku

SOŁECTWO ZIMOWISKA



POWIERZCHNIA: 1.360,321 ha