



# DZIENNIK URZĘDOWY

## WOJEWÓDZTWA POMORSKIEGO

---

Gdańsk, dnia 27 września 2016 r.

Poz. 3261

### UCHWAŁA NR XXIX/198/16 RADY GMINY KWIDZYN

z dnia 8 września 2016 r.

#### **w sprawie zaliczenia drogi do kategorii dróg gminnych.**

Na podstawie art. 7 ust. 1, ust. 2 i ust. 3 ustawy z dnia 21 marca 1985 r. o drogach publicznych (t.j. Dz. U. 2015 r., poz. 460 z późn. zm.<sup>1)</sup>) po uzyskaniu opinii Zarządu Powiatu Kwidzyńskiego uchwala się, co następuje:

§ 1. 1. Zalicza się do kategorii dróg gminnych drogę w miejscowości Gurcz na odcinku od drogi wojewódzkiej nr 607 do granicy z gminą Ryjewo o łącznej długości 2,805 km.

2. Przedmiotowa droga zlokalizowana jest na działce oznaczonej nr 57 położonej w obrębie geodezyjnym Gurcz.

3. Szczegółowe położenie i przebieg drogi wymienionej w ust. 1 jest oznaczone na załączniku graficznym do niniejszej uchwały.

§ 2. Wykonanie uchwały powierza się Wójtowi Gminy Kwidzyn.

§ 3. Uchwała podlega podaniu do publicznej wiadomości poprzez zamieszczenie w Biuletynie Informacji Publicznej Gminy Kwidzyn.

§ 4. Uchwała wchodzi w życie po upływie 14 dni od dnia ogłoszenia w Dzienniku Urzędowym Województwa Pomorskiego, z mocą obowiązującą od 1 stycznia 2018 roku.

Przewodniczący Rady

**Henryk Ordon**

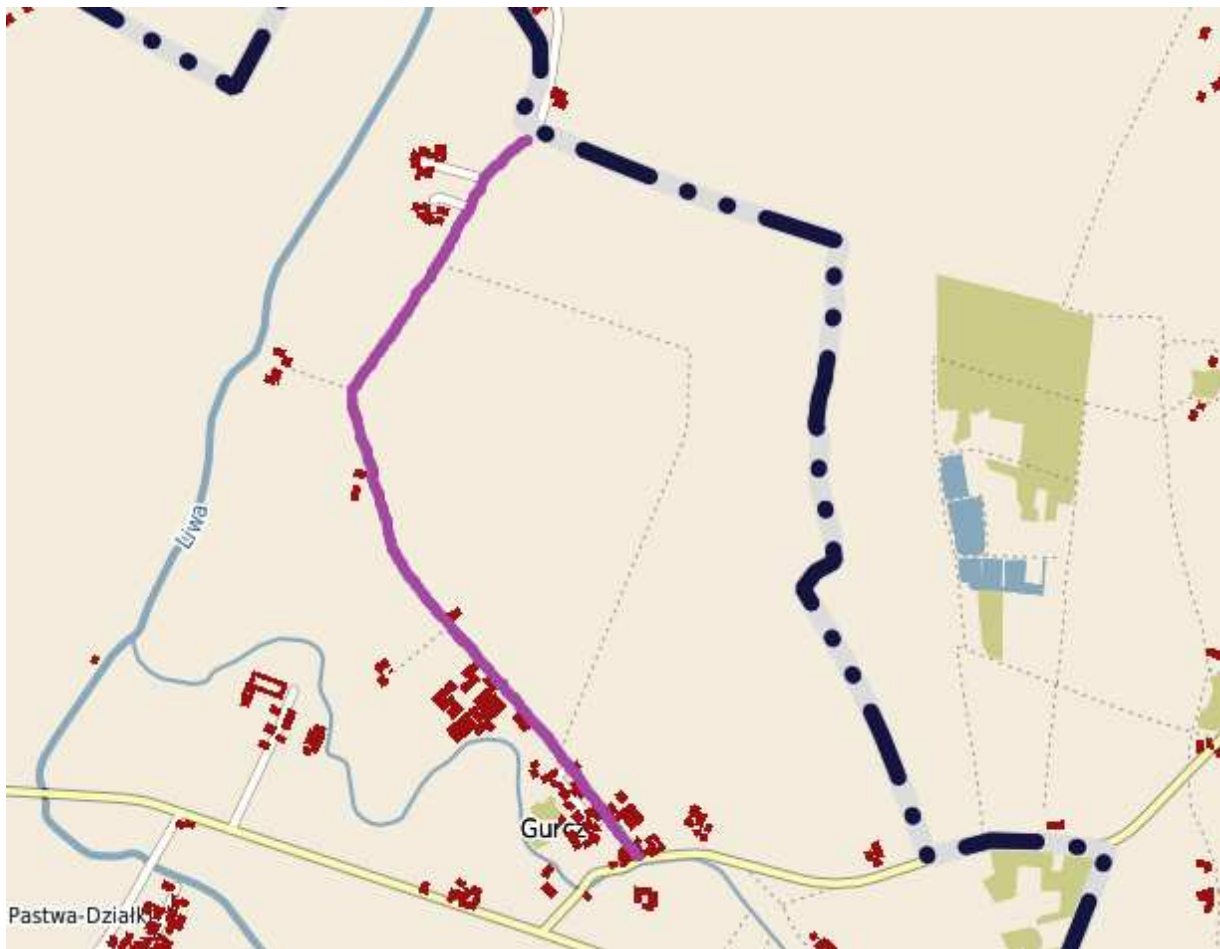
---

<sup>1)</sup>Zm. poz. 774, 870, 1336, 1830, 1890 i 2281 oraz z 2016 r. poz. 770 i 903.

Załącznik do Uchwały Nr XXIX/198/16

Rady Gminy Kwidzyn

z dnia 8 września 2016 r.



■ – przebieg drogi w miejscowości Gurcz na odcinku od drogi wojewódzkiej nr 607 do granicy gminy Kwidzyn