



DZIENNIK URZĘDOWY

WOJEWÓDZTWA POMORSKIEGO

Gdańsk, dnia piątek, 30 czerwca 2017 r.

Poz. 2492

ZARZĄDZENIE REGIONALNEGO DYREKTORA OCHRONY ŚRODOWISKA W GDAŃSKU

z dnia 26 czerwca 2017 r.

w sprawie rezerwatu przyrody „Buczyna nad Słupią”¹⁾

Na podstawie art. 13 ust. 3 ustawy z dnia 16 kwietnia 2004 r. o ochronie przyrody (Dz. U. z 2016 r., poz. 2134 ze zm.²⁾) zarządza się, co następuje:

§ 1. Rezerwat przyrody pod nazwą "Buczyna nad Słupią", zwany dalej „rezerwatem”, obejmuje obszar o powierzchni 18,82 ha³⁾, położony na terenie gminy miejskiej Ustka, w powiecie słupskim, w województwie pomorskim.

§ 2. W skład rezerwatu wchodzi grunty wskazane w załączniku nr 1 do zarządzenia.

§ 3. 1. Położenie i przebieg granicy rezerwatu na tle mapy Nadleśnictwa Ustka wskazano w załączniku nr 2 do zarządzenia.

2. Położenie i przebieg granicy rezerwatu na tle mapy ewidencyjnej gminy Ustka wskazano w załączniku nr 3 do zarządzenia.

3. Przebieg granicy rezerwatu w postaci współrzędnych punktów jej załamania w układzie współrzędnych płaskich prostokątnych PL-1992 wskazano w załączniku nr 4 do zarządzenia.

§ 4. Celem ochrony w rezerwacie jest zachowanie ekosystemów leśnych - w szczególności żywej buczyny niżowej *Galio odorati - Fagetum* z gatunkami charakterystycznymi oraz starodrzewem bukowym.

§ 5. 1. Dla rezerwatu przyrody określa się rodzaj: Leśny (L).

2. Dla rezerwatu określa się typ i podtyp:

1) ze względu na dominujący przedmiot ochrony: fitocenotyczny (PFi), zbiorowisk leśnych (zl),

2) ze względu na główny typ ekosystemu: leśny i borowy (EL), lasów nizinnych (lni).

§ 6. Nadzór nad rezerwatem sprawuje Regionalny Dyrektor Ochrony Środowiska w Gdańsku.

¹⁾Zarządzenie było poprzedzone zarządzeniem Ministra Ochrony Środowiska i Zasobów Naturalnych z dnia 29 grudnia 1987 r. w sprawie uznania za rezerwaty przyrody (M.P.z 1988 r. Nr 5 poz. 47), które utraciło moc z dniem wejścia w życie ustawy z dnia 16 kwietnia 2004 r. o ochronie przyrody; jednocześnie zgodnie z art. 153 ustawy, rezerwat utworzony przed dniem wejścia w życie ustawy stał się rezerwatem w rozumieniu tejże ustawy.

²⁾Zmiany ustawy wynikają z Dz. U. z 2015 r. poz. 1936, z 2016 r. poz. 2249 i 2260 oraz z 2017 r. poz. 132.

³⁾Powierzchnia rezerwatu podana w oparciu o dane przestrzenne GIS (jako matematyczna powierzchnia poligonu opisanego współrzędnymi punktów załamania granicy rezerwatu, w układzie współrzędnych płaskich prostokątnych PL-1992).

§ 7. Zarządzenie wchodzi w życie po upływie 14 dni od dnia ogłoszenia.

Regionalny Dyrektor
Ochrony Środowiska
w Gdańsku

Danuta Makowska

Załączniki do zarządzenia
Regionalnego Dyrektora Ochrony Środowiska w Gdańsku
z dnia 26 czerwca 2017 r.

Załącznik nr 1

Wykaz gruntów wchodzących w skład rezerwatu.

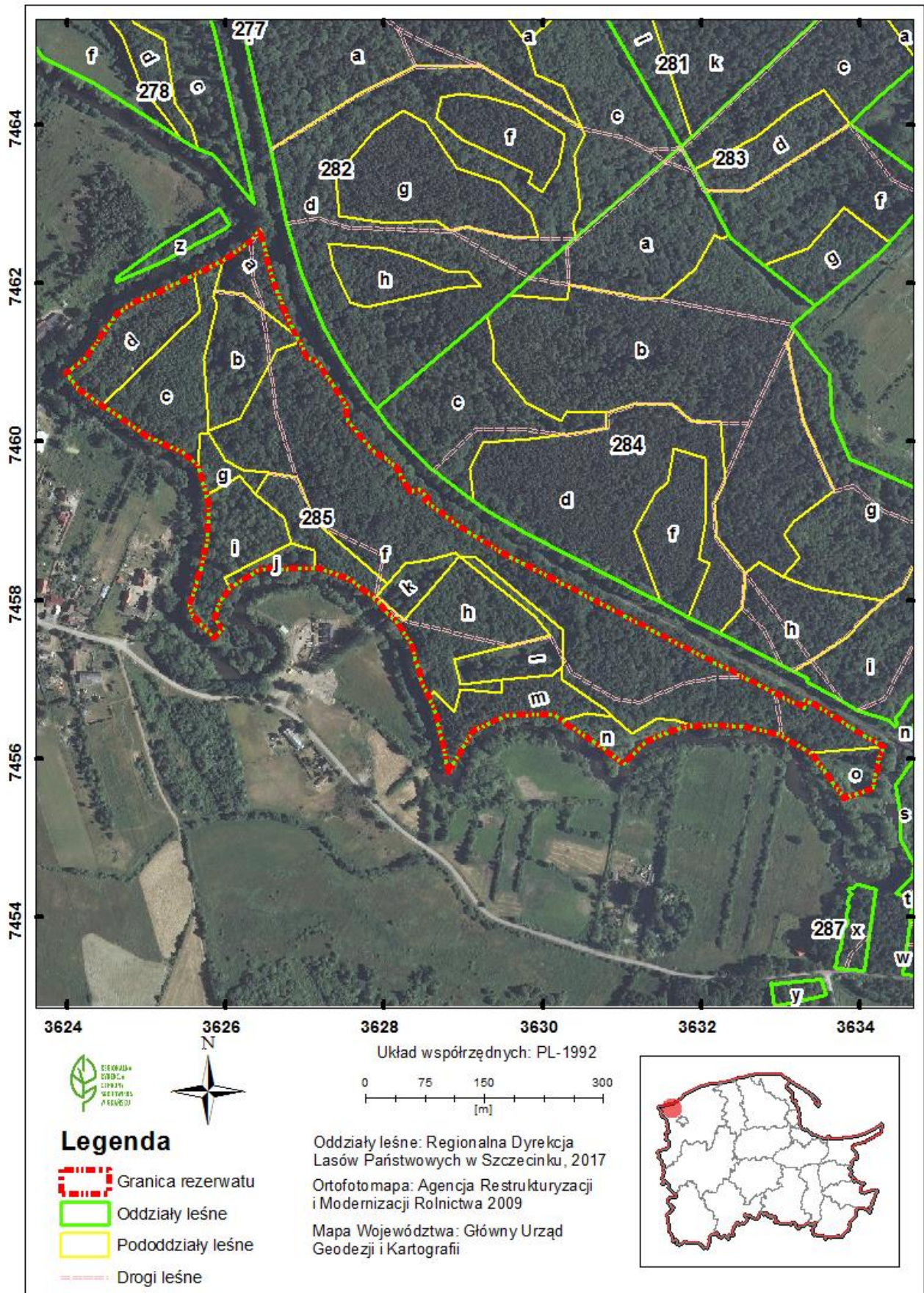
Nadleśnictwo Ustka, obręb Ustka, Leśnictwo Modlinek ⁴⁾			Gmina miejska Ustka obręb Ustka (0001) ⁵⁾		Własność/zarząd
Oddział	Pododdzia ał	Rodzaj powierzchni	Nr działki	Rodzaj użytku	
285	a	D-stan	285	Ls	Skarb Państwa/ Państwowe Gospodarstwo Leśne Lasy Państwowe Nadleśnictwo Ustka
	b	D-stan		Ls	
	c	D-stan		Ls	
	d	D-stan		Ls	
	f	D-stan		Ls	
	g	Bagno		N	
	h	D-stan		Ls	
	i	D-stan		Ls	
	j	Bagno		N	
	k	Bagno		N	
	l	Bagno		N	
	m	D-stan		Ls	
	n	Bagno		N	
	o	Bagno		N	

⁴⁾ Według Planu Urządzenia Lasu Nadleśnictwa Ustka na lata 2008-2017.

⁵⁾ Numeracja działek ewidencyjnych oraz rodzaj użytku zgodnie z Państwowym Zasobem Geodezyjno-Kartograficznym w Słupsku, 2016 r.

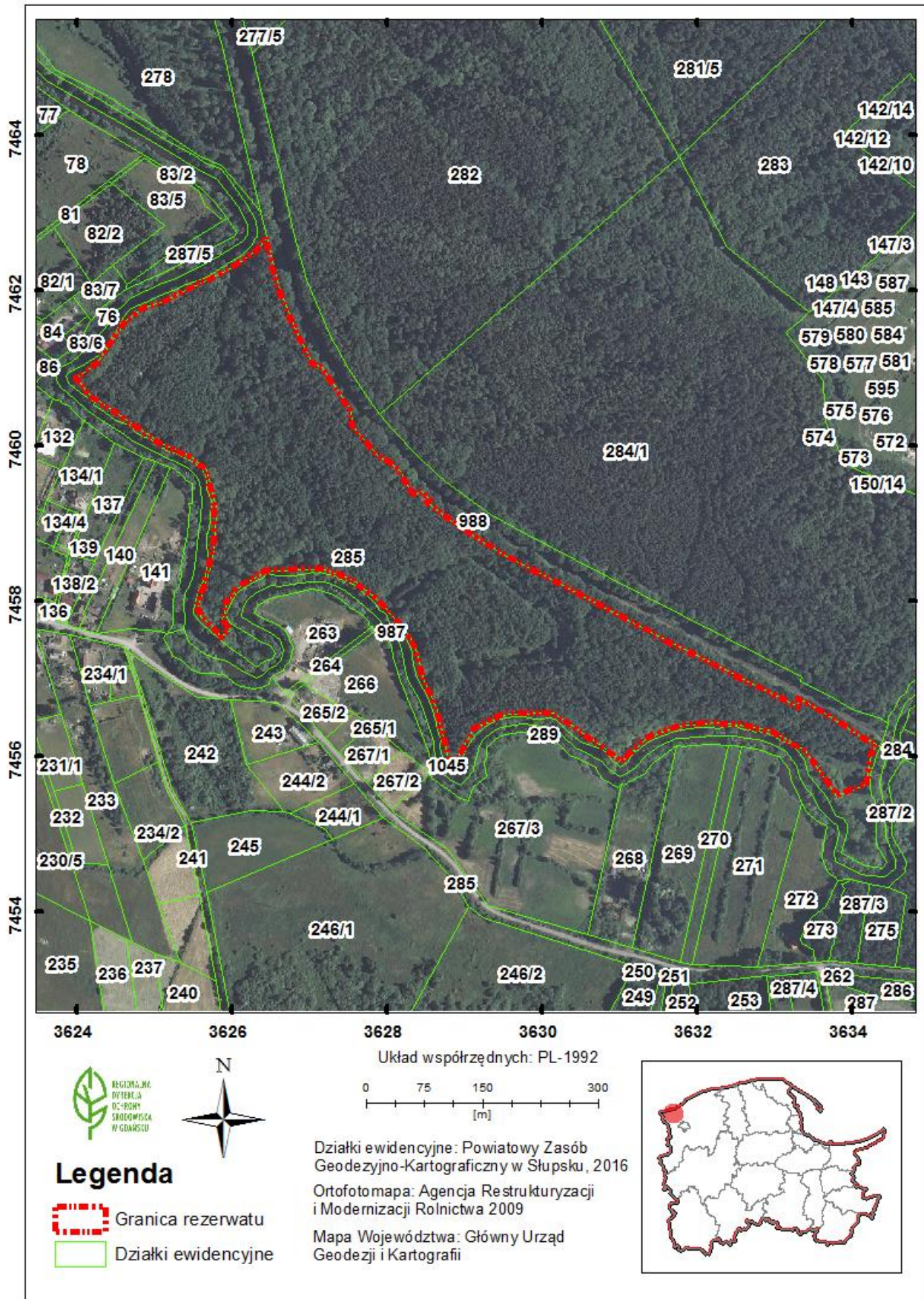
Załącznik nr 2

Położenie i przebieg granicy rezerwatu na tle mapy Nadleśnictwa Ustka.



Załącznik nr 3

Położenie i przebieg granicy rezerwatu na tle mapy ewidencyjnej gminy Ustka.



Załącznik nr 4

Przebieg granicy rezerwatu w postaci współrzędnych punktów jej załamania w układzie współrzędnych płaskich prostokątnych PL-1992.

Lp.	x	y	Lp.	x	y	Lp.	x	y
1	745944,74	362829,08	41	745767,51	362818,75	81	746133,35	362689,94
2	745937,41	362833,67	42	745805,25	362784,07	82	746126,66	362693,20
3	745941,14	362844,44	43	745828,69	362754,27	83	746106,09	362703,23
4	745930,56	362855,54	44	745841,36	362718,86	84	746100,54	362716,05
5	745926,69	362851,07	45	745841,22	362713,49	85	746046,77	362752,36
6	745893,37	362895,36	46	745839,36	362643,55	86	746027,04	362754,66
7	745858,63	362951,46	47	745816,54	362605,56	87	745985,46	362789,46
8	745830,97	363004,66	48	745797,96	362592,67	88	745981,95	362799,46
9	745796,15	363072,35	49	745777,40	362586,83	89	745968,00	362815,69
10	745749,68	363160,23	50	745763,86	362597,10	90	745944,74	362829,08
11	745704,59	363249,80	51	745753,60	362585,36			
12	745663,25	363329,66	52	745767,19	362573,48			
13	745674,78	363330,01	53	745780,80	362559,37			
14	745667,80	363343,14	54	745791,93	362555,56			
15	745626,05	363410,69	55	745820,76	362563,63			
16	745625,35	363411,82	56	745823,03	362564,27			
17	745615,89	363430,52	57	745842,25	362570,43			
18	745601,67	363423,92	58	745876,01	362577,06			
19	745562,76	363416,70	59	745921,35	362578,41			
20	745549,83	363379,41	60	745932,24	362575,57			
21	745605,70	363339,81	61	745969,97	362565,68			
22	745608,27	363337,98	62	745986,93	362546,12			
23	745619,08	363319,32	63	746001,77	362511,80			
24	745632,35	363296,40	64	746003,67	362507,39			
25	745641,16	363253,89	65	746005,31	362504,97			
26	745643,35	363225,90	66	746020,77	362482,15			
27	745640,49	363190,49	67	746039,68	362454,50			
28	745639,23	363174,92	68	746046,73	362444,19			
29	745622,60	363132,51	69	746067,19	362414,26			
30	745594,21	363102,23	70	746086,77	362398,65			
31	745614,07	363075,71	71	746107,08	362425,39			
32	745648,13	363025,66	72	746161,20	362463,22			
33	745656,01	363014,08	73	746178,26	362486,11			
34	745655,26	362953,97	74	746184,86	362508,07			
35	745635,45	362911,14	75	746211,06	362561,61			
36	745583,43	362881,97	76	746228,43	362597,10			
37	745659,74	362864,16	77	746252,70	362632,52			
38	745676,76	362856,45	78	746269,00	362643,69			
39	745698,22	362846,74	79	746201,99	362660,67			
40	745744,73	362834,37	80	746153,63	362680,05			