



DZIENNIK URZĘDOWY

WOJEWÓDZTWA POMORSKIEGO

Gdańsk, dnia 24 stycznia 2017 r.

Poz. 319

UCHWAŁA NR XXVII/677/16 RADY MIASTA GDYNI

z dnia 21 grudnia 2016 r.

w sprawie ustanowienia pomników przyrody

Na podstawie art. 7 ust. 1 pkt 1 i art. 18 ust. 2 pkt 15 ustawy z dnia 8 marca 1990r. o samorządzie gminnym (t.j. Dz. U. z 2016r., poz. 446, ze zm.¹⁾) oraz art. 44 ust. 1, ust. 2 i ust. 3a oraz art. 45 ust. 1 ustawy z dnia 16 kwietnia 2004 r. o ochronie przyrody (t.j. Dz. U. z 2015r., poz. 1651, ze zm.²⁾), w uzgodnieniu z Regionalnym Dyrektorem Ochrony Środowiska w Gdańsku uchwała się, co następuje:

§ 1. 1. Ustanawia się grupowym pomnikiem przyrody:

- 1) 6 wiązów holenderskich o obwodach pni 314cm, 183+131cm, 228cm, 168+144cm, 219cm i 146cm,
- 2) 2 klony pospolite o obwodach pni 203cm i 259cm,
- 3) 1 buka pospolitego o obwodzie pnia 306cm rosnących na działce gminnej nr 2208 obręb 0022 Orłowo położonej w sąsiedztwie ul. Spacerowej, dostępnej od strony budynku zlokalizowanego przy ul. Spacerowej 9 w Gdyni.

2. Ustanawia się grupowym pomnikiem przyrody:

- 1) 2 lipy drobnolistne o obwodach pni 284cm i 370cm,
- 2) 1 żywotnika olbrzymiego o obwodach pni 131+182cm rosnące na gminnej działce nr 2334 obręb 0022 Orłowo położonej przy ul. Orłowskiej 8 w Gdyni.

3. Ustanawia się grupowym pomnikiem przyrody: 3 lipy drobnolistne o obwodach pni 226cm, 314cm i 270cm rosnące na gminnej działce nr 401 obręb 0021 Oksywie położonej przy ul. Zielonej 32 w Gdyni.

4. Ustanawia się grupowym pomnikiem przyrody: 14 jarzębów szwedzkich o obwodach pni 139cm, 138cm, 140cm, 170cm, 159cm, 153cm, 170cm, 144cm, 116cm, 162cm, 170cm, 178cm, 168cm i 173cm rosnących na gminnych działkach nr 900 i 902 obręb 0015 Grabówek położonych przy ul. Morskiej 77 w Gdyni.

5. Ustanawia się grupowym pomnikiem przyrody: 4 lipy drobnolistne o obwodach pni 160cm, 204cm, 186cm i 264cm rosnące na gminnej działce nr 236 obręb 0011 Chwarzno-Wiczlino położonej przy ul. Chwarznieńskiej w Gdyni.

6. Ustanawia się grupowym pomnikiem przyrody: 3 daglezie zielone o obwodach pni 276cm, 303cm i 215cm rosnące na gminnej działce nr 1857 obręb 0011 Chwarzno - Wiczlino położonej przy ul. Chwarznieńskiej w Gdyni, w obrębie Parku w Chwarznie.

7. Ustanawia się pomnikami przyrody:

¹⁾Dz. U. z 2016r., poz. 1579

²⁾Dz. U. z 2014r., poz. 926, Dz. U. z 2015r., poz. 1045, Dz. U. z 2016r., poz. 422 i M. P. z 2015r., poz. 1064

- 1) topolę białą o obwodzie pnia 337cm rosnącą na gminnej działce nr 2462 obręb 0022 Orłowo położonej w Parku Marysieńki przy ul. Orłowskiej 13 w Gdyni,
- 2) lipę drobnolistną o obwodzie pnia 248 rosnącą na gminnej działce nr 2334 obręb 0022 Orłowo położonej przy ul. Orłowskiej 8 w Gdyni,
- 3) żywotnika olbrzymiego o obwodzie pnia 311cm rosnącego na działce nr 552 obręb 0022 Orłowo położonej przy ul. Inżynierskiej 66 w Gdyni.

§ 2. Wymiary i współrzędne geograficzne i geodezyjne pomników przyrody o których mowa w §1 niniejszej uchwały określa załącznik nr 1 do niniejszej uchwały.

§ 3. Lokalizacje w terenie pomników przyrody o których mowa w §1 niniejszej uchwały określają załączniki mapowe nr 2 - 10 do niniejszej uchwały.

§ 4. Ustanowienie pomników przyrody wymienionych w § 1 niniejszej uchwały ma na celu ochronę tworów przyrody charakteryzujących się wyjątkowymi walorami przyrodniczymi i krajobrazowymi, a także szczególnymi cechami osobniczymi, rozmiarami i wiekiem.

§ 5. W stosunku do pomników przyrody ustanowionych w § 1 wprowadza się zakazy:

- 1) niszczenia, uszkodzenia lub przekształcania obiektu lub obszaru,
- 2) wykonywania prac ziemnych trwale zniekształcających rzeźbę terenu, z wyjątkiem prac związanych z zabezpieczeniem przeciwsztormowym lub przeciwpowodziowym albo budową, odbudową, utrzymaniem, remontem lub naprawą urządzeń wodnych,
- 3) uszkodzenia i zanieczyszczenia gleby,
- 4) dokonywania zmian stosunków wodnych, jeżeli zmiany te nie służą ochronie przyrody albo racjonalnej gospodarce rolnej, leśnej, wodnej lub rybackiej,
- 5) umieszczania tablic reklamowych.

§ 6. 1. W stosunku do pomników przyrody, o których mowa w § 1, w ramach ochrony czynnej, ustala się obowiązek stałego monitorowania stanu zdrowotnego oraz możliwość wykonywania zabiegów pielęgnacyjnych i zabezpieczających pod nadzorem służb ochrony przyrody.

2. Ustala się stosunku do:

- 1) zbiorowego pomnika przyrody, o którym mowa w §1 ust. 1, że w ramach ochrony czynnej podejmowane będą następujące działania:
 - a) prowadzenie zabiegów pielęgnacyjnych w obrębie drzewostanu otaczającego drzewa pomnikowe w odległości co najmniej 15m od pnia każdego z drzew tworzących zbiorowy pomnik przyrody,
 - b) prowadzenie nowych ścieżek, dróg, szlaków turystycznych w odległości co najmniej 5m od pnia każdego z drzew tworzących zbiorowy pomnik przyrody,
 - c) stosowanie nawierzchni przepuszczalnych i rozwiązań technicznych zastępujących głębokie krawężnikowanie dróg i ścieżek w obrębie koron drzew,
- 2) pomnika przyrody, o którym mowa w §1 ust. 3, że w ramach ochrony czynnej podejmowane będą działania zmierzające do zmiany przebiegu drogi dojazdowej ul. Zielonej poza obręb rzutu korony tego pomnika,
- 3) zbiorowego pomnika przyrody, o którym mowa w §1 ust. 5, że w ramach ochrony czynnej podejmowane będą następujące działania:
 - a) prowadzenie nowych utwardzonych dróg i ścieżek w odległości co najmniej 3m od pni drzew,
 - b) stosowania nawierzchni przepuszczalnych i rozwiązań technicznych zastępujących głębokie krawężnikowanie w obrębie koron drzew,
- 4) pomnika przyrody, o którym mowa w §1 ust. 7 pkt 1, że w ramach ochrony czynnej powierzchnia gruntu w jego najbliższym otoczeniu będzie utwardzana wyłącznie poza rzutem korony drzewa,

5) pomnika przyrody, o którym mowa w §1 ust. 7 pkt 2, że w ramach ochrony czynnej w obrębie korony drzewa stosowana będzie nawierzchnia przepuszczalna i rozwiązania techniczne zastępujące głębokie krawężnikowanie dróg i ścieżek.

§ 7. Wykonanie uchwały oraz nadzór nad uchwalonymi niniejszą uchwałą pomnikami przyrody powierza się Prezydentowi Miasta Gdyni.

§ 8. Uchwała wchodzi w życie po upływie 14 dni od dnia jej ogłoszenia w Dzienniku Urzędowym Województwa Pomorskiego.

Przewodnicząca Rady Miasta
Gdyni

Joanna Zielińska

Załącznik Nr 1 do Uchwały Nr XXVII/677/16

Rady Miasta Gdyni

z dnia 21 grudnia 2016 r.

L. p.	Obiekt poddany ochronie	Nazwa pomnika przyrody nazwa gat. pol. nazwa gat. łac.	Wymiary			Położenie miasto, ulica, nr działki ew. aktualny, obręb geod., nr ew. działki archiwalny i karta mapy, współrzędne geodezyjne
			wysokość [m]	obwód pnia * [cm]	szerokość korony [m]	
1.1	drzewo	Wiąz holenderski <i>Ulmus Hollandica</i>	16	314	20	Gdynia, ul. Spacerowa, działka nr 2208 obręb 0022 Orłowo, archiwalny nr działki – 716/387 KM 81 GD, N 54 ⁰ 28'898 E 18 ⁰ 33'299
		wiąz holenderski <i>Ulmus Hollandica</i>	18	183/ 131	13	
		Wiąz holenderski <i>Ulmus Hollandica</i>	10	228	12	
		wiąz holenderski <i>Ulmus Hollandica</i>	12	168/ 144	15	
		Wiąz holenderski <i>Ulmus Hollandica</i>	12	219	14	
		Wiąz holenderski <i>Ulmus Hollandica</i>	14	146	8	
1.2	drzewo	Klon pospolity <i>Acer platanoides</i>	10	203	16	Gdynia, ul. Orłowska 8, działka nr 2208 obręb 0022 Orłowo, archiwalny nr działki - 34/12 KM 73 GD, N 54 ⁰ 28'884 E 18 ⁰ 33'789
		Klon pospolity <i>Acer platanoides</i>	12	259	17	
1.3	drzewo	Buk pospolity <i>Fagus sylvatica</i>	20	306	25	
2.1	drzewo	Lipa drobnolistna <i>Tilia Cordata</i>	18	284	16	
		Lipa drobnolistna <i>Tilia Cordata</i>	14	370	18	
2.2	drzewo	żywotnik olbrzymi <i>Thuja plicata</i>	16	131/ 182	7	
3	drzewo	Lipa drobnolistna <i>Tilia Cordata</i>	14	226	14	Gdynia, ul. Zielona 34, działka nr 401 obręb 0021 Oksywie, archiwalny nr działki – 79/2 KM 40 GD, N 54 ⁰ 33'260 E 18 ⁰ 31'861
		Lipa drobnolistna <i>Tilia Cordata</i>	16	314	15	
		Lipa drobnolistna <i>Tilia</i>	14	270	15	

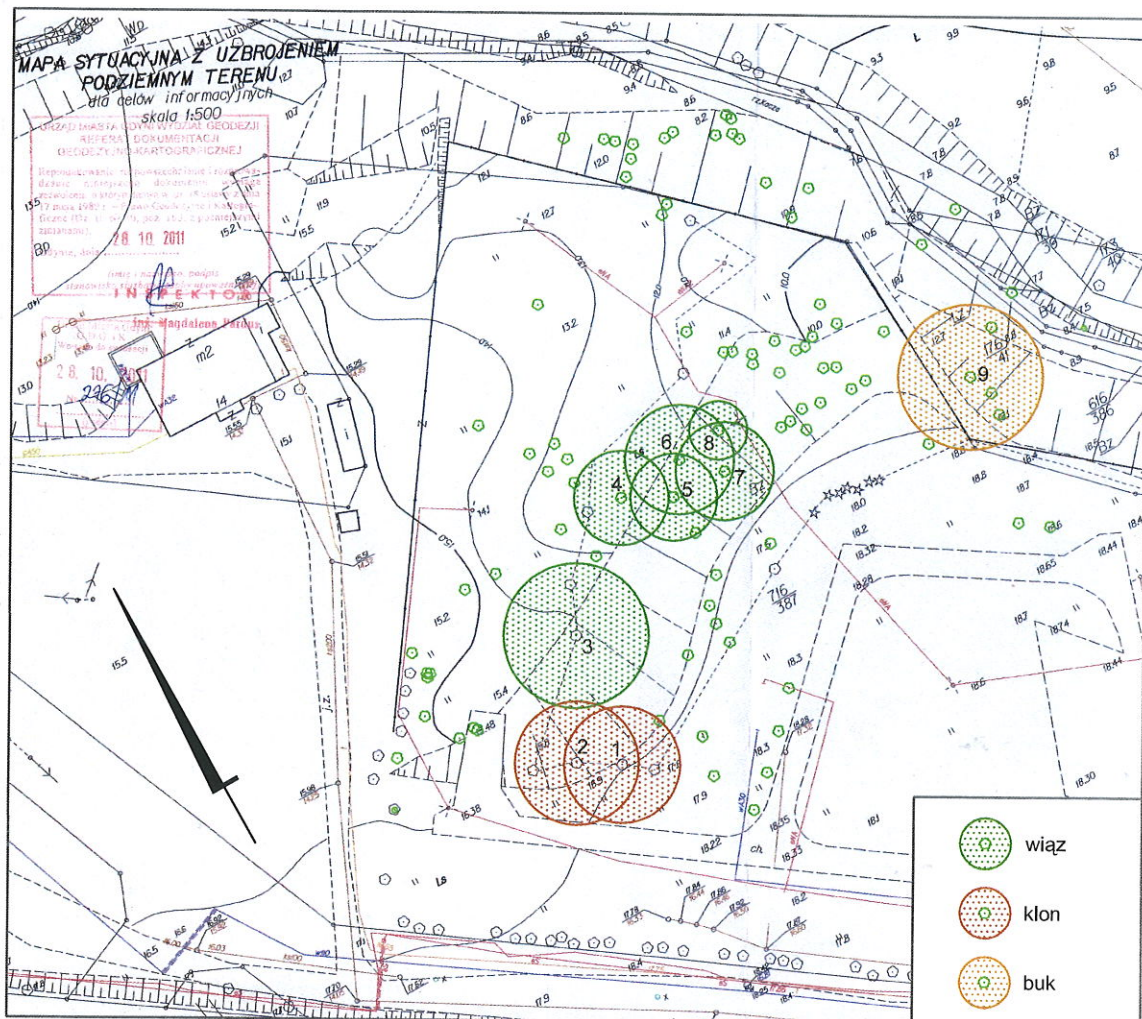
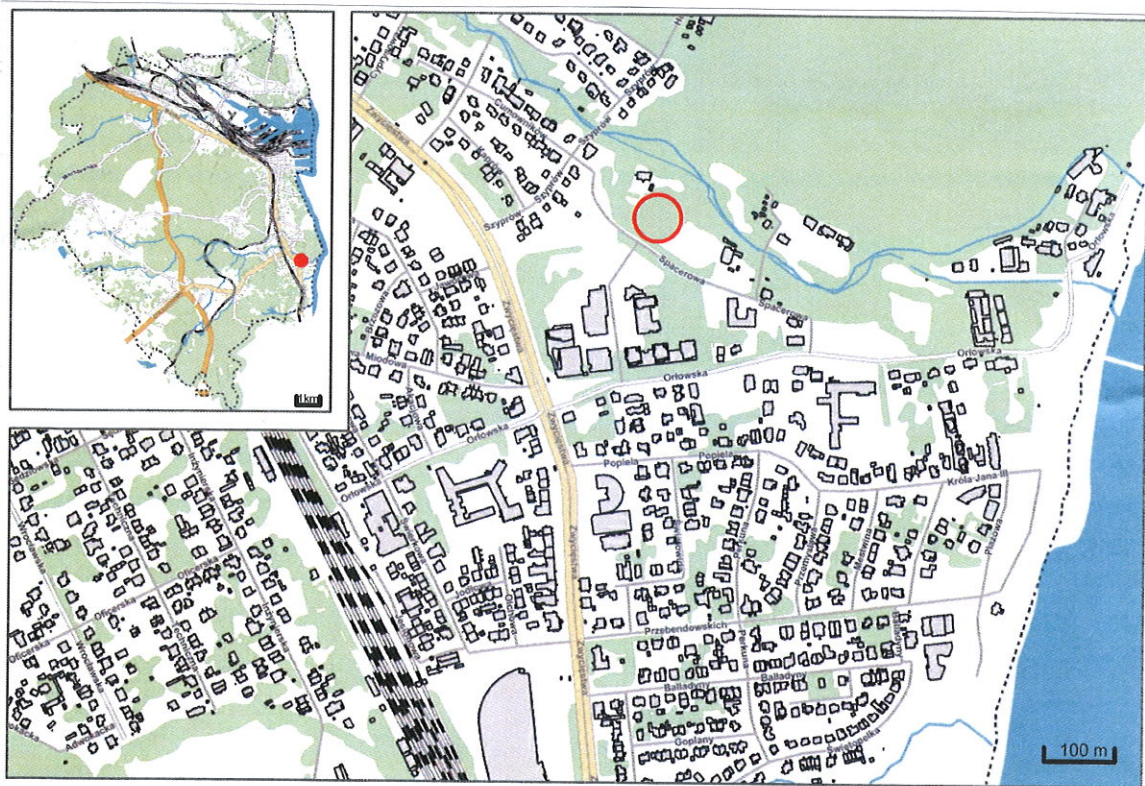
4	drzewo	<i>a Cordata</i>				Gdynia, ul. Morska 77, działki nr 900 i 902 obręb 0015 Grabówek, archiwalne numery działek – 271/12 KM 50 GD i nr 523/144 KM 51 GD, N 54 ⁰ 31' 492 E 18 ⁰ 30' 923
		Jarząb szwedzki <i>Sorbus intermedia</i>	8	139	7	
		Jarząb szwedzki <i>Sorbus intermedia</i>	8	138	6	
		Jarząb szwedzki <i>Sorbus intermedia</i>	8	140	6	
		Jarząb szwedzki <i>Sorbus intermedia</i>	10	170	9	
		Jarząb szwedzki <i>Sorbus intermedia</i>	10	159	6	
		Jarząb szwedzki <i>Sorbus intermedia</i>	10	153	4	
		Jarząb szwedzki <i>Sorbus intermedia</i>	12	170	8	
		Jarząb szwedzki <i>Sorbus intermedia</i>	10	144	6	
		Jarząb szwedzki <i>Sorbus intermedia</i>	8	116	6	
		Jarząb szwedzki <i>Sorbus intermedia</i>	10	162	9	
		Jarząb szwedzki <i>Sorbus intermedia</i>	8	170	9	
		Jarząb szwedzki <i>Sorbus intermedia</i>	10	178	7	
		Jarząb szwedzki <i>Sorbus intermedia</i>	10	168	9	
Jarząb szwedzki <i>Sorbus intermedia</i>	10	173	9			
5	drzewo	Lipa drobnolistna <i>Tilia Cordata</i>	8	160	10	Gdynia, ul. Chwarznieńska, działka nr 236 obręb 0011 Chwarzno-Wiczlino, archiwalny nr działki – 404 KM 17 WI, N 54 ⁰ 30' 175 E 18 ⁰ 25' 372
		Lipa drobnolistna <i>Tilia Cordata</i>	8	204	11	
		Lipa drobnolistna <i>Tilia Cordata</i>	8	186	9	
		Lipa drobnolistna <i>Tilia Cordata</i>	10	264	16	
		Daglezja				

6	drzewo	zielona <i>Pseudotsuga menziesli</i>	16	276	10	Gdynia, ul. Chwarznieńska, działka nr 1857 obręb 0011 Chwarzno - Wiczlino, archiwalny nr działki -141/7 KM 19 WI, N 54 ^o 30'022 E 18 ^o 27'424
		Daglezja zielona <i>Pseudotsuga menziesli</i>	18	303	11	
		Daglezja zielona <i>Pseudotsuga menziesli</i>	18	215	6	
7.1	drzewo	Topola biała <i>Populus alba</i>	12	337	16	Gdynia, ul. Orłowska, działka 2462 obręb 0022 Orłowo, (archiwalny nr działki -1099/31 KM 82GD), N 54 ^o 28'799 E 18 ^o 33'783
7.2	drzewo	Lipa drobnolistna <i>Tilia cordata</i>	14	248	12	Gdynia, ul. Orłowska 8, działka nr 2208 obręb 0022 Orłowo, archiwalny nr działki - 34/12 KM 73GD, N 54 ^o 28'871 E 18 ^o 33'816
7.3	drzewo	Żywotnik olbrzymi <i>Thuja plicata</i>	10	311	9	Gdynia, ul. Inżynierska 66, działka nr 522 obręb 0022 Orłowo, archiwalny nr działki - 477/234 KM 80 GD, N 54 ^o 28'911 E 18 ^o 33'495

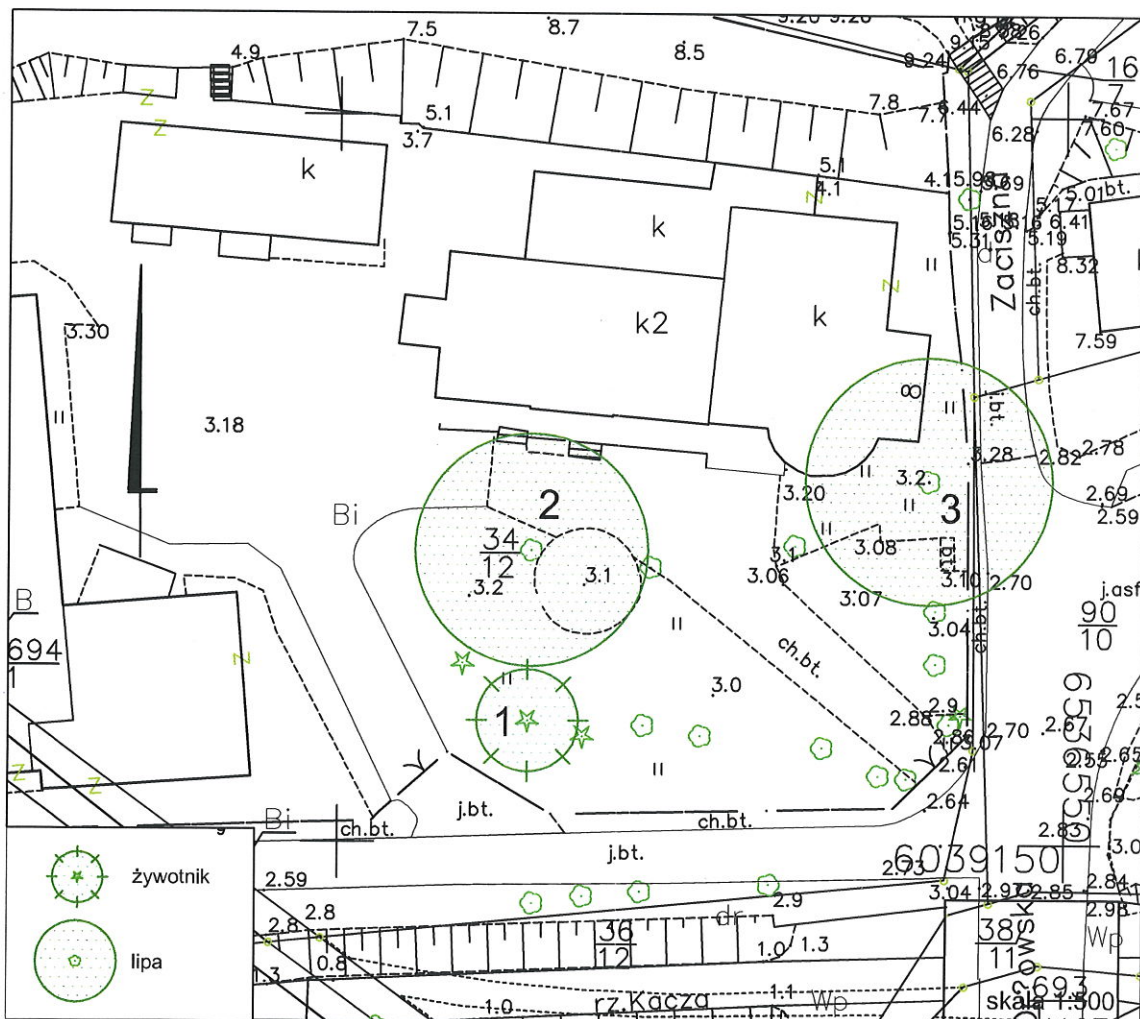
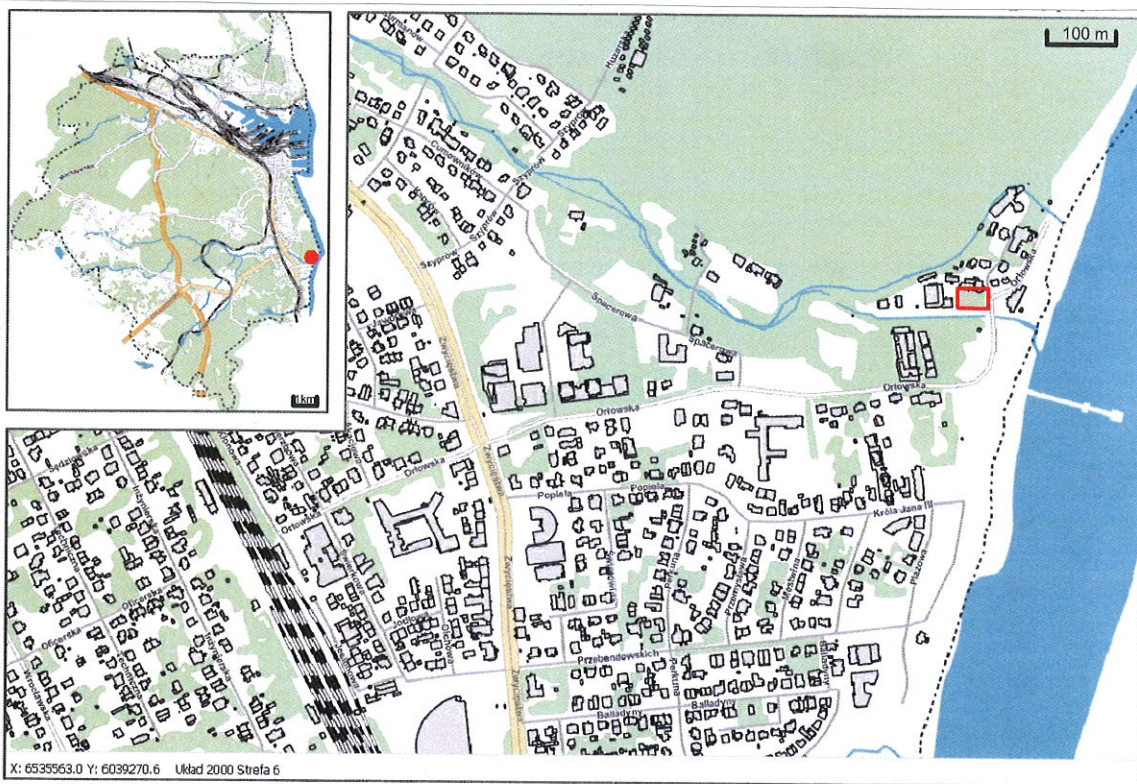
Załącznik Nr 2 do Uchwały Nr XXVII/677/16

Rady Miasta Gdyni

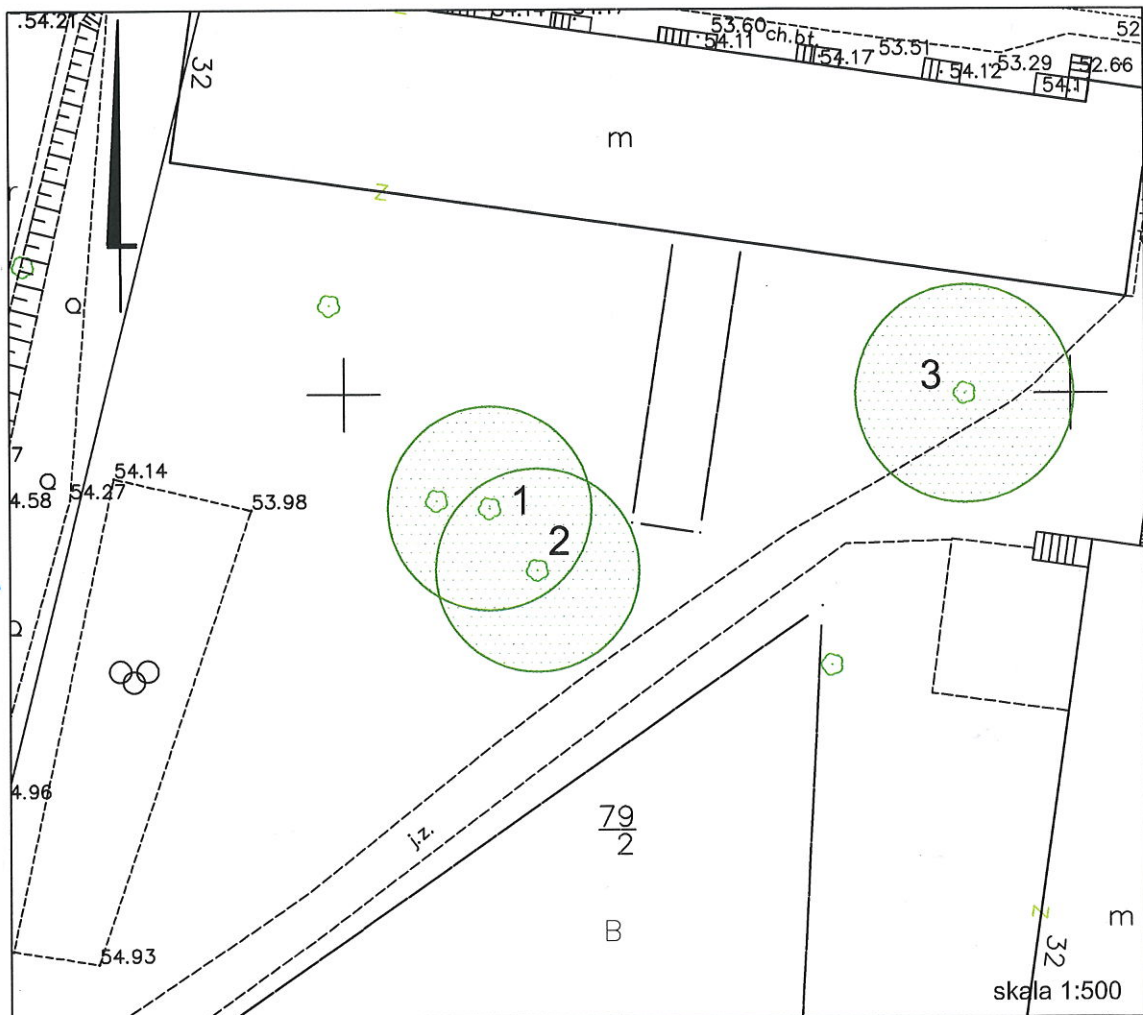
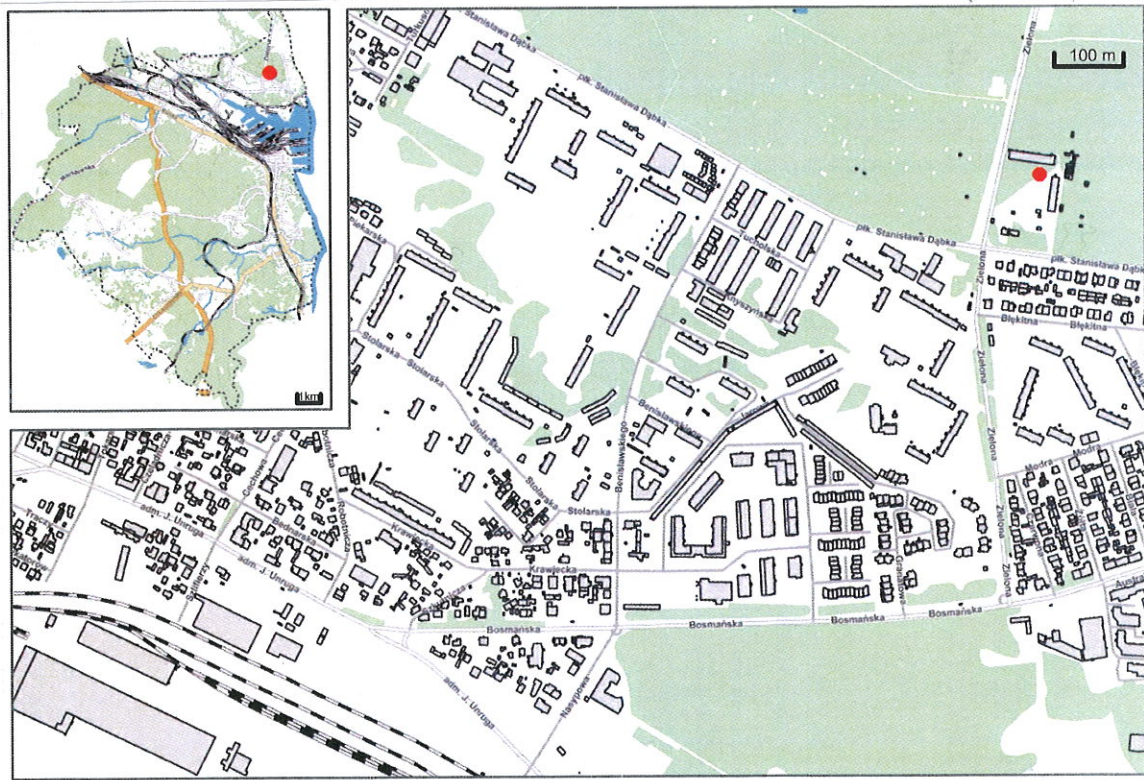
z dnia 21 grudnia 2016 r.



Załącznik Nr 3 do Uchwały Nr XXVII/677/16
Rady Miasta Gdyni
z dnia 21 grudnia 2016 r.



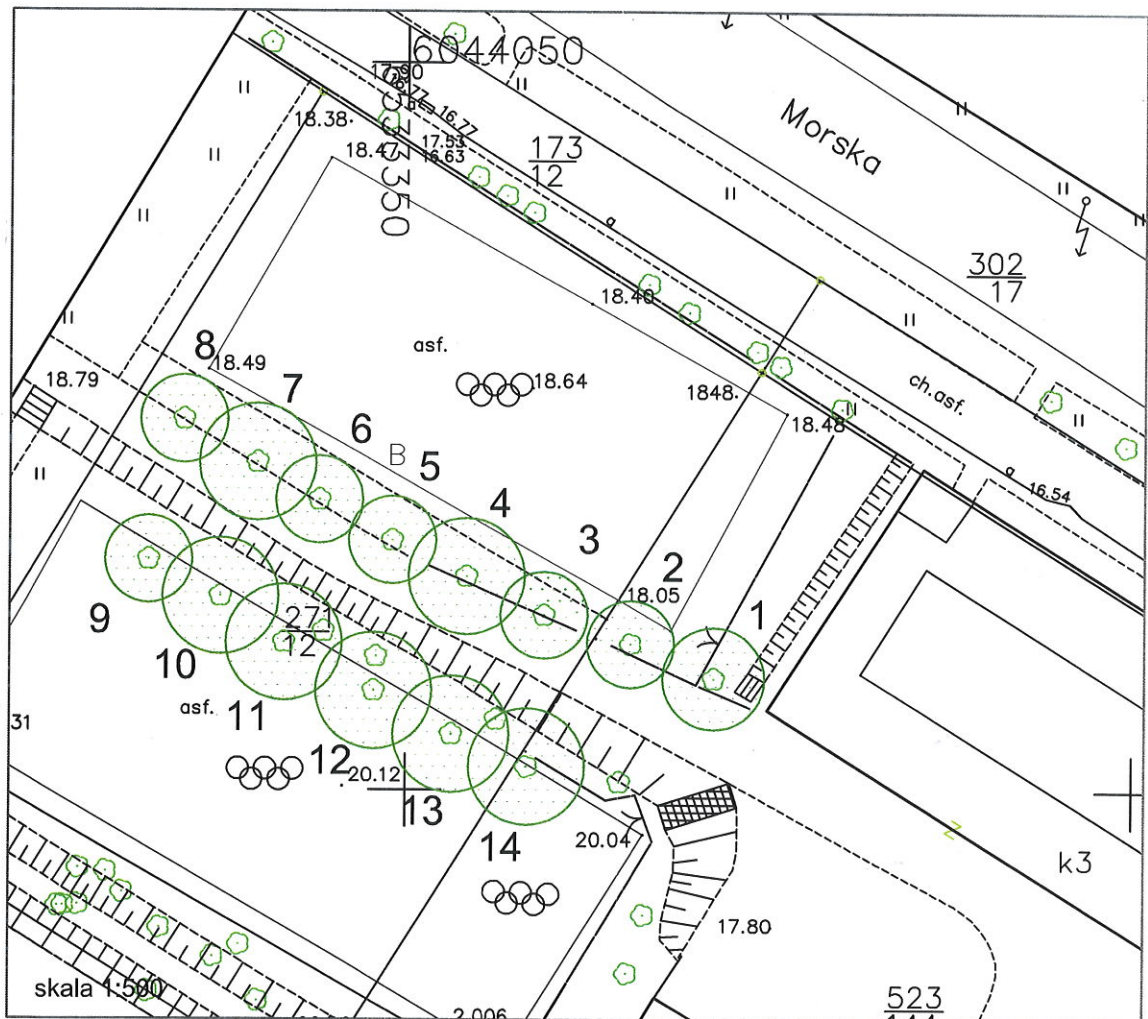
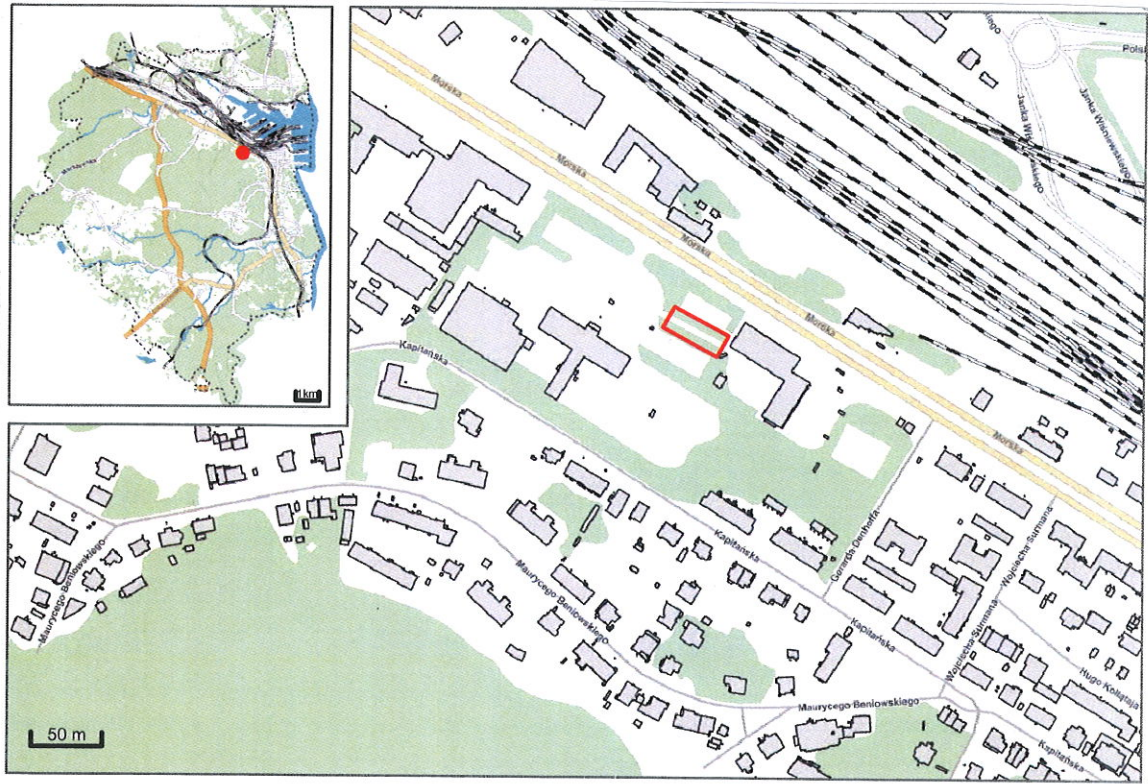
Załącznik Nr 4 do Uchwały Nr XXVII/677/16
Rady Miasta Gdyni
z dnia 21 grudnia 2016 r.



Załącznik Nr 5 do Uchwały Nr XXVII/677/16

Rady Miasta Gdyni

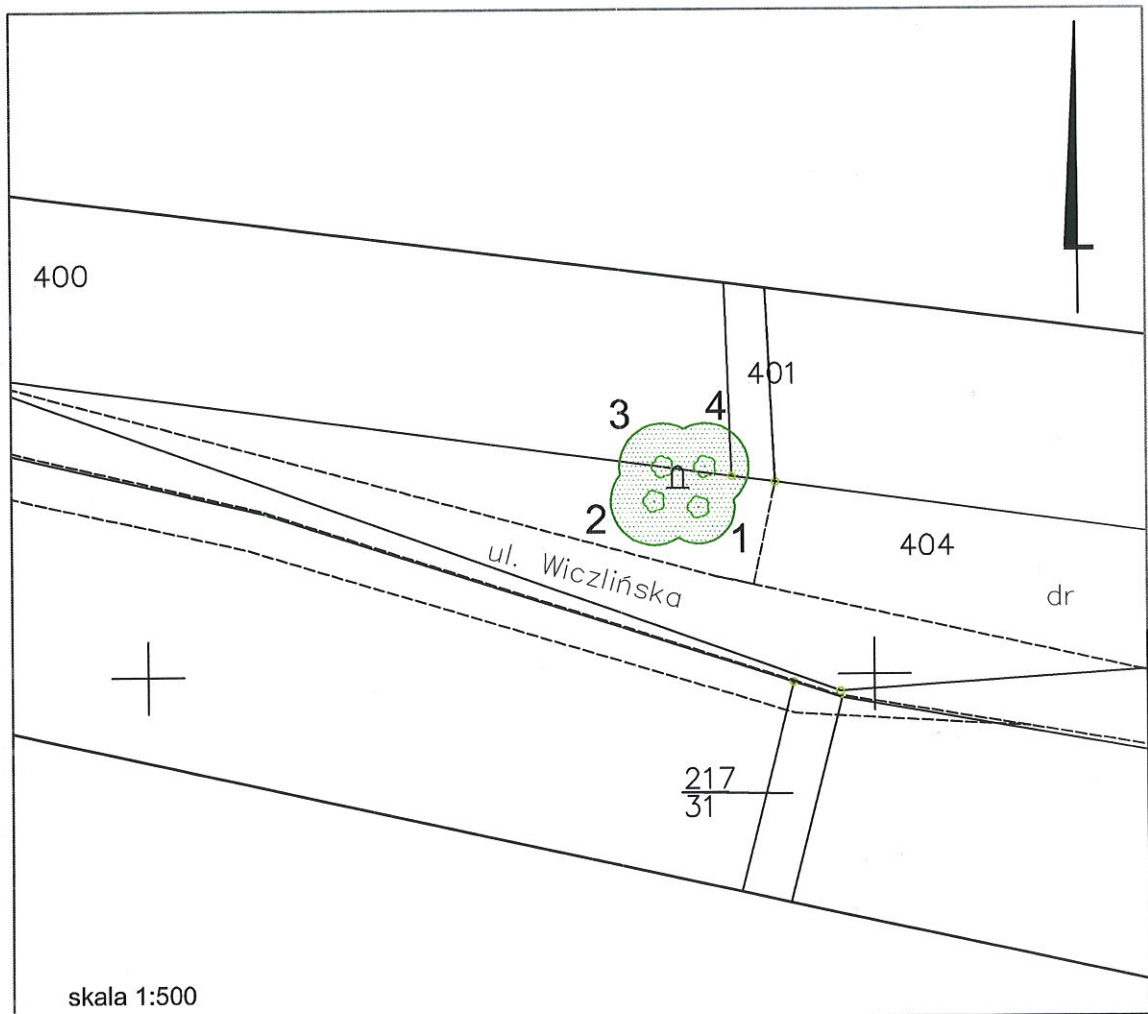
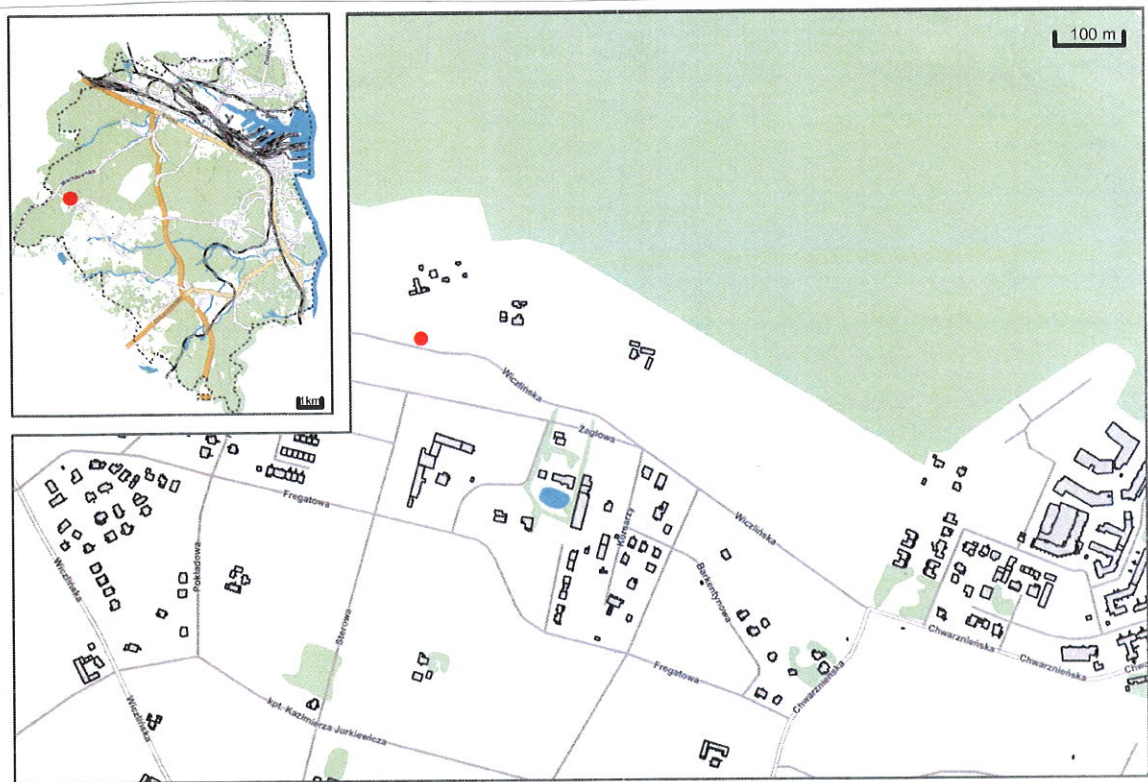
z dnia 21 grudnia 2016 r.



Załącznik Nr 6 do Uchwały Nr XXVII/677/16

Rady Miasta Gdyni

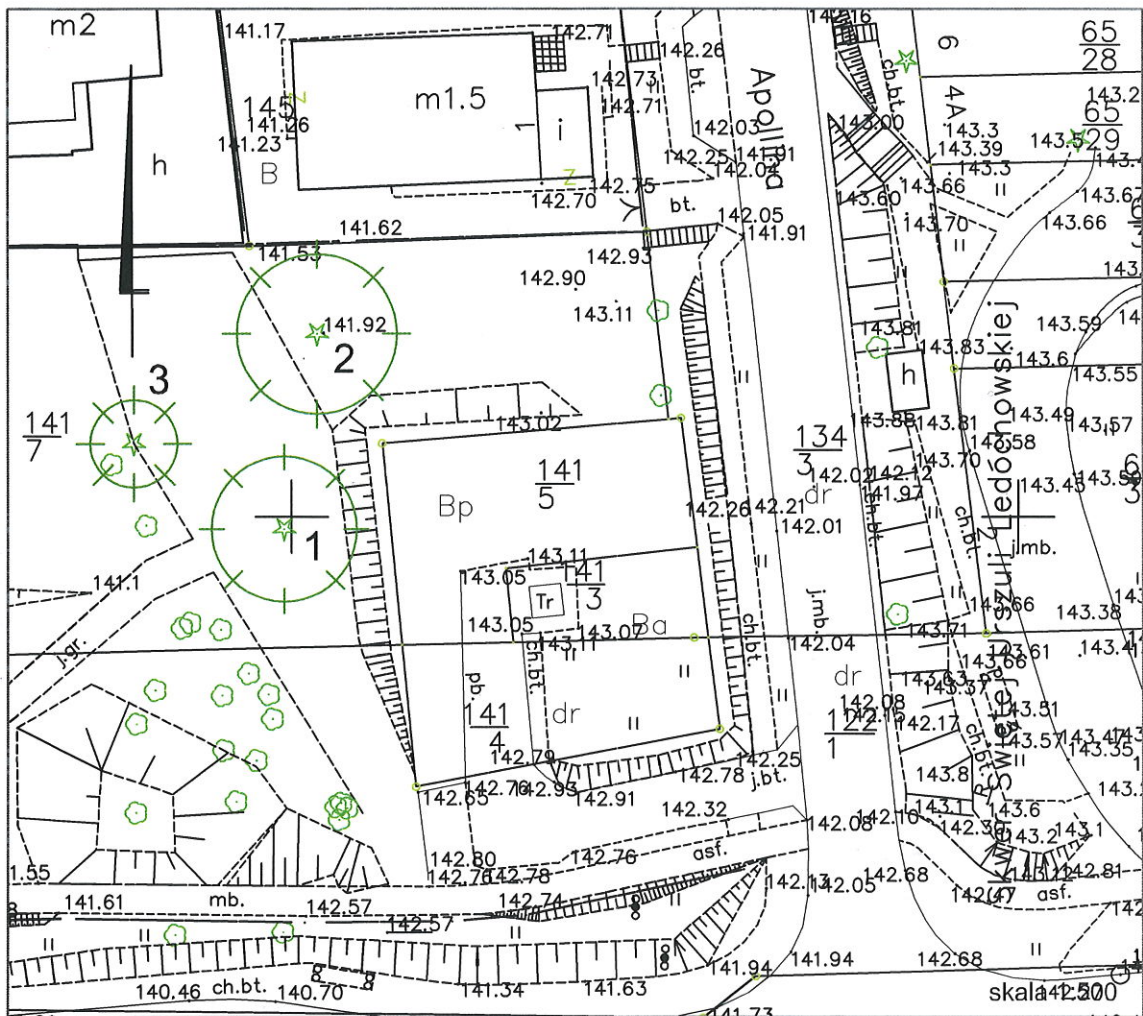
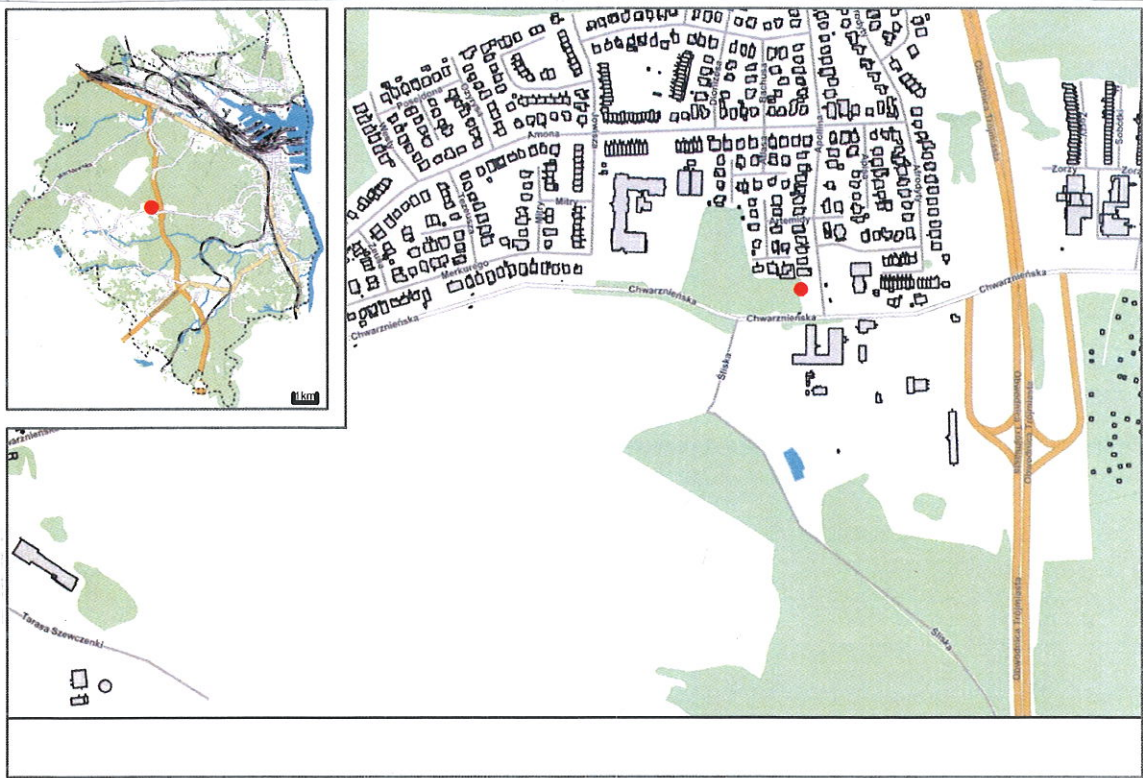
z dnia 21 grudnia 2016 r.



Załącznik Nr 7 do Uchwały Nr XXVII/677/16

Rady Miasta Gdyni

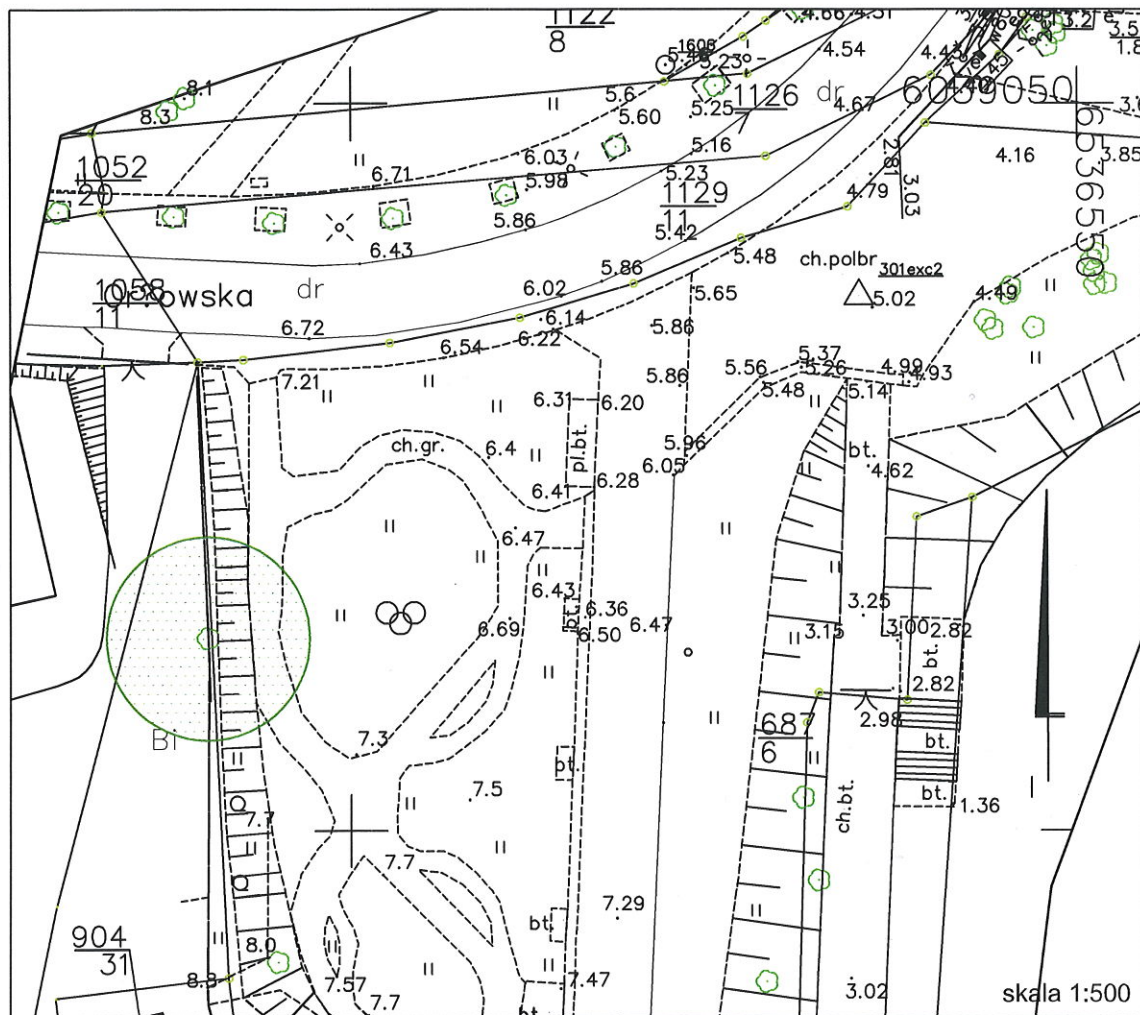
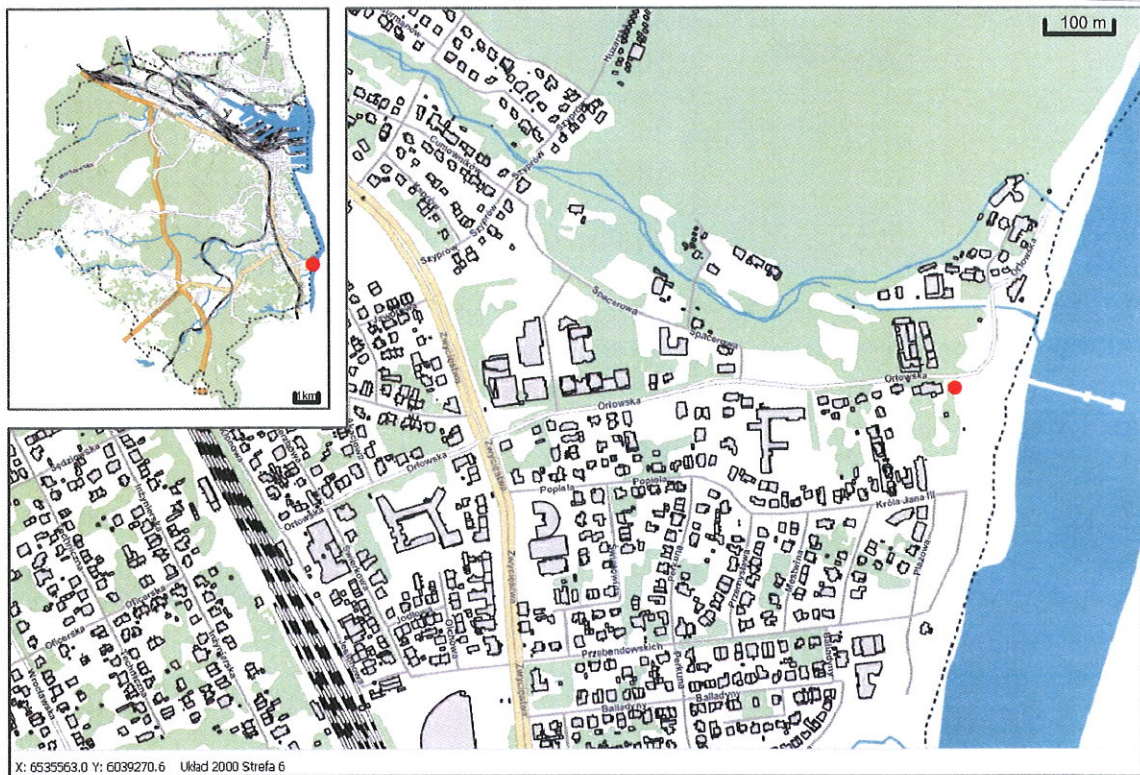
z dnia 21 grudnia 2016 r.



Załącznik Nr 8 do Uchwały Nr XXVII/677/16

Rady Miasta Gdyni

z dnia 21 grudnia 2016 r.



Załącznik Nr 10 do Uchwały Nr XXVII/677/16

Rady Miasta Gdyni

z dnia 21 grudnia 2016 r.

