



DZIENNIK URZĘDOWY

WOJEWÓDZTWA POMORSKIEGO

Gdańsk, dnia wtorek, 8 sierpnia 2017 r.

Poz. 2952

ZARZĄDZENIE REGIONALNEGO DYREKTORA OCHRONY ŚRODOWISKA W GDAŃSKU

z dnia 25 lipca 2017 r.

w sprawie ustanowienia planu ochrony dla rezerwatu przyrody „Szczelina Lechicka”

Na podstawie art. 19 ust. 6, w związku z art. 20 ust. 3 ustawy z dnia 16 kwietnia 2004 roku o ochronie przyrody (Dz. U. z 2016 r. poz. 2134 t.j. ze zm.¹⁾), zarządza się, co następuje:

§ 1. Ustanawia się plan ochrony dla rezerwatu przyrody „Szczelina Lechicka”, zwanego dalej „rezerwatem”.

§ 2. 1. Celem ochrony w rezerwacie jest zachowanie ekosystemów leśnych wykształconych w dolinie rynnowej jeziora Kocenko (Kłęczyno Duże) wraz z jego wodami, a w szczególności żyznej buczyny niżowej *Galio odorati-Fagetum*.

2. Przyrodniczymi i społecznymi uwarunkowaniami realizacji celu, o którym mowa w ust. 1, są:

1) dobry stan zachowania siedlisk przyrodniczych:

a) kwaśnej buczyny niżowej (kod siedliska 9110–1);

b) żyznej buczyny niżowej (kod siedliska 9130);

2) położenie rezerwatu w obszarach Natura 2000: Kurze Grzędy PLH220014 i Lasy Mirachowskie PLB220008;

3) silnie zróżnicowana rzeźba terenu z dużymi deniwelacjami warunkowana przez obecność jeziora Kocenko (Kłęczyno Duże) i związany z tym umiarkowany poziom penetracji turystycznej.

§ 3. Obszar rezerwatu objęty jest ochroną ścisłą.

§ 4. Identyfikację oraz określenie sposobów eliminacji lub ograniczania istniejących i potencjalnych zagrożeń zewnętrznych i wewnętrznych oraz ich skutków określa załącznik nr 1 do zarządzenia.

§ 5. 1. Działania ochronne na obszarze ochrony ścisłej, z podaniem rodzaju, zakresu oraz lokalizacji tych działań określa załącznik nr 2 do zarządzenia.

2. Lokalizację działań ochronnych dotyczących ograniczania antropopresji wzdłuż wyznaczonych szlaków²⁾ określono w załączniku nr 3 do zarządzenia.

§ 6. Określa się następujące ustalenia do studium uwarunkowań i kierunków zagospodarowania przestrzennego gminy Kartuzy, miejscowych planów zagospodarowania przestrzennego, planu zagospodarowania przestrzennego województwa pomorskiego dotyczące eliminacji lub ograniczenia zagrożeń wewnętrznych lub zewnętrznych:

¹⁾ Zmiany ustawy wynikają z Dz. U. z 2015 r. poz. 1936, z 2016 r. poz. 2249 i 2260 oraz z 2017 r. poz. 132 i poz. 1074.

²⁾ Na podstawie zarządzenia Regionalnego Dyrektora Ochrony Środowiska w Gdańsku z dnia 19 lutego 2014 r. w sprawie wyznaczenia szlaku udostępnionego dla ruchu pieszego i rowerowego w rezerwacie przyrody „Szczelina Lechicka”.

- 1) zachować dotychczasową formę użytkowania gruntów na działkach ewidencyjnych: 508/1 (RV, LsV), 508/2, 509 (RV, PsV, LsV), 510 (RV, ŁVI, LsV, LsVI), 516, 517 (LsV), 518, 519 (ŁV) – obręb Mirachowo;
- 2) zachować dotychczasową formę użytkowania gruntów leśnych³⁾ na działkach ewidencyjnych znajdujących się w zarządzie Nadleśnictwa Kartuzy: 55, 56, 57, 59, 70, 3049, 3066, 3067 (Ls), 58 (Ls, Ws) - obręb Mirachowo.

§ 7. Zarządzenie wchodzi w życie po upływie 14 dni od dnia ogłoszenia.

Regionalny Dyrektor
Ochrony Środowiska
w Gdańsku

Danuta Makowska

³⁾Nadleśnictwo Kartuzy, obręb Mirachowo, Leśnictwo Mirachowo, wg Planu Urządzenia Lasu na lata 2008-2017.

Załączniki do zarządzenia Regionalnego Dyrektora
Ochrony Środowiska w Gdańsku
z dnia 25 lipca 2017 r.

Załącznik Nr 1

Identyfikacja oraz określenie sposobów eliminacji lub ograniczania istniejących i potencjalnych zagrożeń zewnętrznych i wewnętrznych oraz ich skutków.

Lp.	Identyfikacja istniejących i potencjalnych zagrożeń wewnętrznych i zewnętrznych	Sposoby eliminacji lub ograniczania istniejących i potencjalnych zagrożeń wewnętrznych i zewnętrznych oraz ich skutków
ZAGROŻENIA ISTNIEJĄCE		
1.	Umiarkowana presja turystyczna.	1) Utrzymanie oznakowania granic rezerwatu oraz tablic informacyjnych; 2) ukierunkowanie ruchu turystycznego.
ZAGROŻENIA POTENCJALNE		
2.	Pożar (podpalenie lub zaproszenie ognia).	1) Utrzymanie przejezdności drogi leśnej i istniejącej infrastruktury (drewniany mostek) pełniących funkcje związane z ochroną przeciwpożarową; 2) patrolowanie rezerwatu, zwłaszcza w sezonie letnim.

Załącznik nr 2

Działania ochronne na obszarze ochrony ścisłej, z podaniem rodzaju, zakresu oraz lokalizacji tych działań.

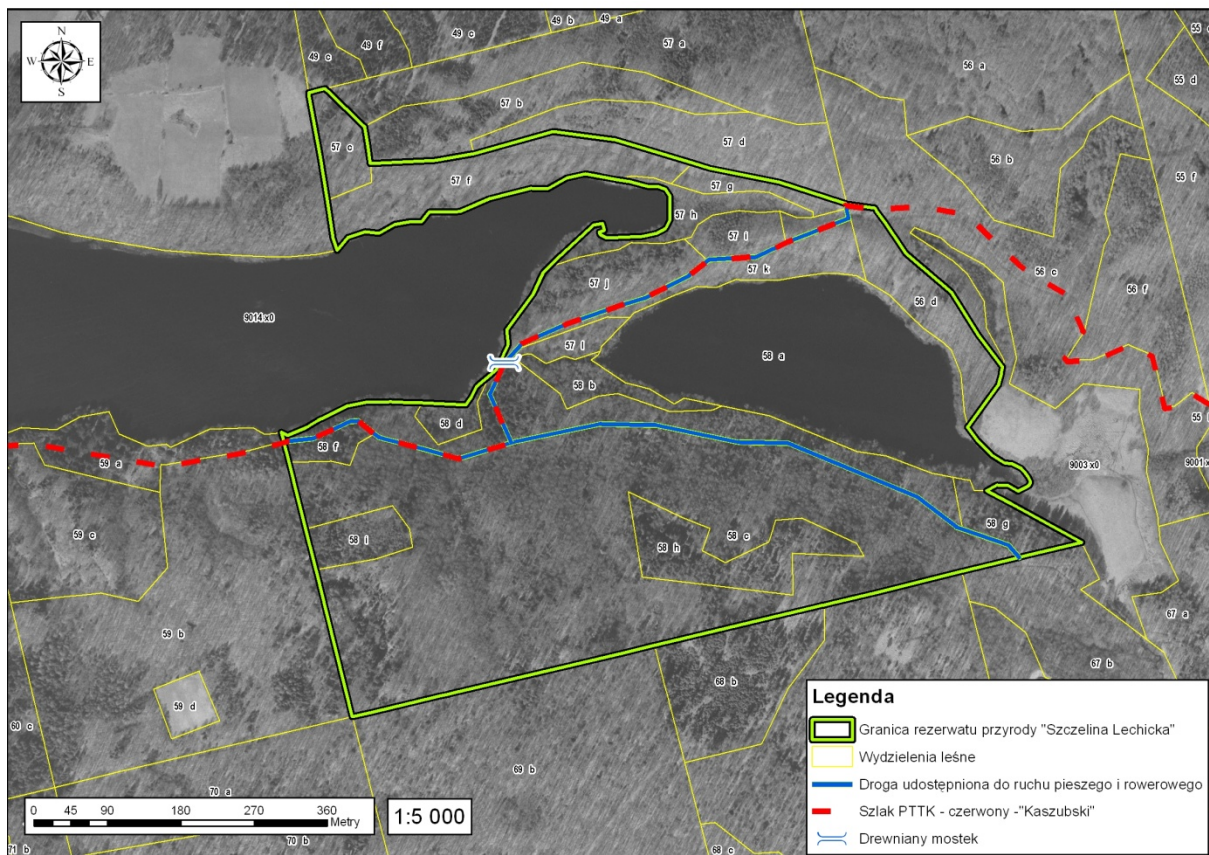
Lp.	Rodzaj działań ochronnych	Zakres działań ochronnych	Lokalizacja działań ochronnych⁴⁾
1.	Ukierunkowanie ruchu turystycznego i ograniczenie skutków penetracji rezerwatu	1) Wyraźne, jednolite oznaczenie granic rezerwatu; 2) oznaczenie wyznaczonych szlaków ⁵⁾ ; 3) ustawienie tablic edukacyjno-informacyjnych – wg potrzeb.	1) Granica rezerwatu, 2) wzdłuż szlaków, według mapy – załącznika nr 3 do zarządzenia; 3) cały rezerwat.
2.	Zabezpieczenie przeciwpożarowe	1) Utrzymanie przejezdności drogi leśnej i istniejącej infrastruktury (drewniany mostek) pełniące funkcje związane z ochroną przeciwpożarową, w razie potrzeby – bieżąca konserwacja drogi przy użyciu kruszyw naturalnych oraz konserwacja drewnianego mostka; 2) usuwanie drzew zagrażających bezpieczeństwu i utrudniających przejazd wzdłuż drogi przeciwpożarowej oraz istniejących szlaków (złomy, wywroty i posusz w pasie do 30 m); pozostawienie w rezerwacie z wyjątkiem sytuacji, gdy nagromadzone drewno może spowodować zagrożenie pożarowe; 3) patrolowanie rezerwatu – według potrzeb, zwłaszcza w sezonie letnim.	1) i 2) Droga leśna w wydzieleniu 58c, 58f, 57k. 3) cały rezerwat.

⁴⁾ Nadleśnictwo Kartuzy, obręb Mirachowo, Leśnictwo Mirachowo, wg Planu Urządzenia Lasu na lata 2008-2017.

⁵⁾ Na podstawie zarządzenia Regionalnego Dyrektora Ochrony Środowiska w Gdańsku z dnia 19 lutego 2014 r. w sprawie wyznaczenia szlaku udostępnionego dla ruchu pieszego i rowerowego w rezerwacie przyrody „Szczelina Lechicka”.

Załącznik nr 3

Lokalizacja działań ochronnych dotyczących ograniczania antropopresji wzdłuż wyznaczonych szlaków⁶⁾.



⁶⁾ Na podstawie zarządzenia Regionalnego Dyrektora Ochrony Środowiska w Gdańsku z dnia 19 lutego 2014 r. w sprawie wyznaczenia szlaku udostępnionego dla ruchu pieszego i rowerowego w rezerwacie przyrody „Szczelina Lechicka”.