



DZIENNIK URZĘDOWY

WOJEWÓDZTWA POMORSKIEGO

Gdańsk, dnia 6 października 2017 r.

Poz. 3467

UCHWAŁA NR XXXI/ 275 /17 RADY GMINY CZŁUCHÓW

z dnia 5 września 2017 r.

w sprawie zaliczenia dróg do kategorii dróg gminnych

Na podstawie art. 18 ust. 2 pkt 15 ustawy z dnia 8 marca 1990 r. o samorządzie gminnym (tekst jedn. Dz. U. z 2016 r. poz. 446 z późn. zm.) oraz art. 7 ustawy z dnia 21 marca 1985 r. o drogach publicznych (tekst jedn. Dz. U. z 2016 r. poz. 1440 z późn. zm.), po uzyskaniu pozytywnej opinii Zarządu Powiatu (Uchwała nr 348/58/2017 z dnia 03.08.2017r), Rada Gminy Człuchów uchwała, co następuje:

§ 1. Zalicza się do kategorii dróg gminnych drogi wskazane w tabeli poniżej:

LP.	ODCINEK	OBREB GEODEZYJNY	NR EWIDENCYJNE DZIAŁEK	DŁUGOŚĆ [m]
1	od drogi krajowej nr 25 do granicy działki nr 5305/2	Głędowo	91/29, 273, 277/1, 449	871,5
2	od drogi gminnej nr 236007G do granicy działki nr 5304	Głędowo	część dz. 300/2, 283/1	812,5
3	od drogi powiatowej nr 2556G do drogi gminnej nr 236016G	Bukowo	część dz. 354/5, część dz. 370	1 303,5
4	od drogi gminnej nr 236026G do granicy działki nr 114/6	Jaromierz	część dz. 145/1, część dz. 199	1 661,0
5	od drogi krajowej nr 25 do granicy powiatu	Jęczniki Wielkie	część dz. 233, 237, 451, 380, 452, 254	3 005,0
6	od drogi gminnej (dz. 452) do granicy działki nr 5174/5	Jęczniki Wielkie	359, 365/1, 373	1 184,5
7	od drogi powiatowej nr 2523G do drogi gminnej nr 236006G	Rychnowy	298, 288/3	1 004,0
8	od drogi powiatowej nr 2523G do drogi gminnej nr 236006G	Rychnowy	291/1, 288/2	1 582,0
9	od drogi powiatowej nr 2518G do drogi powiatowej nr 2521G	Polnica	612, 432, 372/5	1 089,0

§ 2. Szczegółowe położenie i przebieg dróg wymienionych w § 1 jest oznaczone na mapie stanowiącej załącznik 1 do niniejszej uchwały.

§ 3. Wykonanie uchwały powierza się Wójtowi Gminy

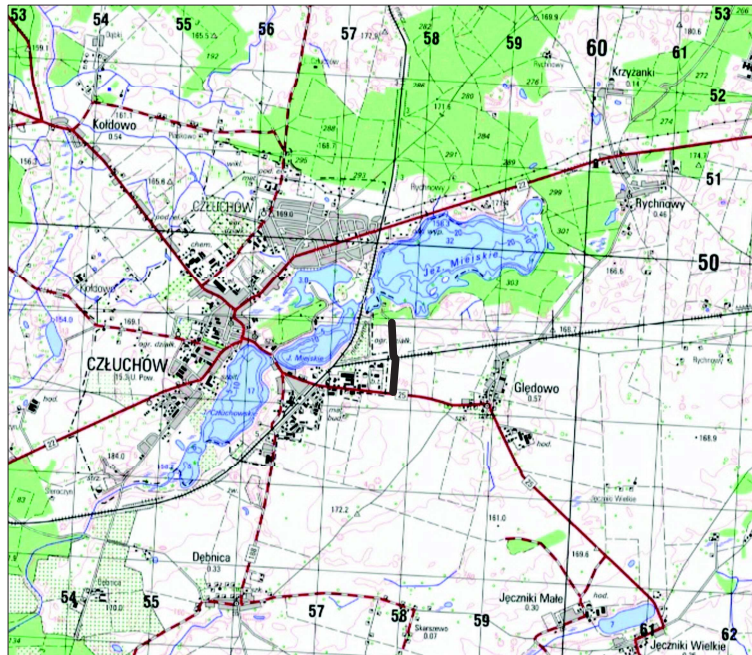
§ 3. Uchwała wchodzi w życie po upływie 14 dni od ogłoszenia w Dzienniku Urzędowym Województwa Pomorskiego z mocą obowiązywania od 1 stycznia 2018r.

Przewodniczący Rady Gminy

Elżbieta Pintos

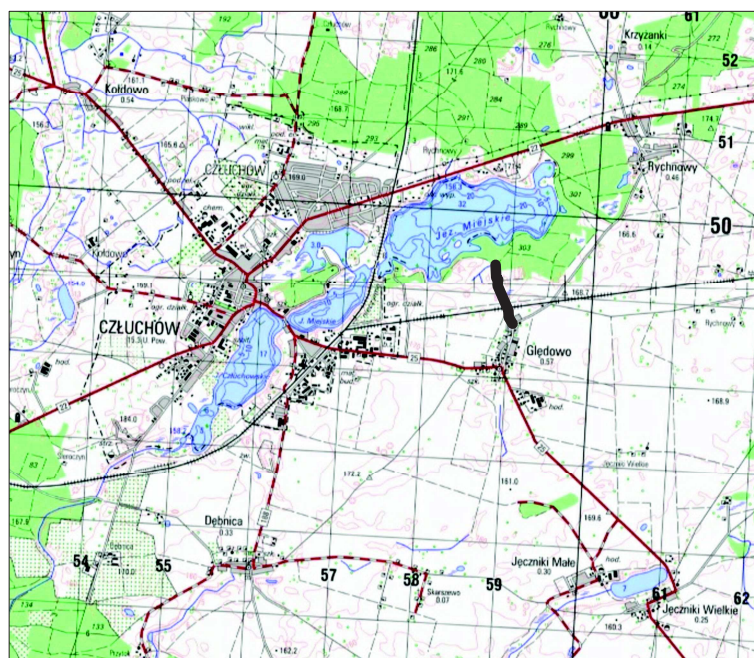
1. obręb Głędowo

odcinek od drogi krajowej nr 25 do granicy działki 5305/2
nr ewidencyjne działek 91/29, 273, 277/1, 449
długość 871,5m



2. obręb Głędowo

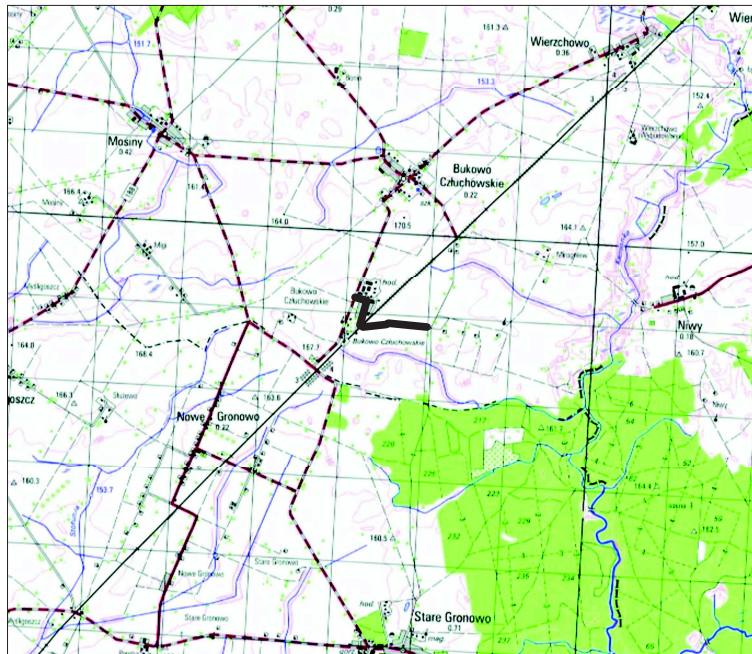
odcinek od drogi gminnej 236007G do granicy działki 5304
nr ewidencyjne: część dz. 300/2, 283/1
długość 812,50m



— przebieg drogi

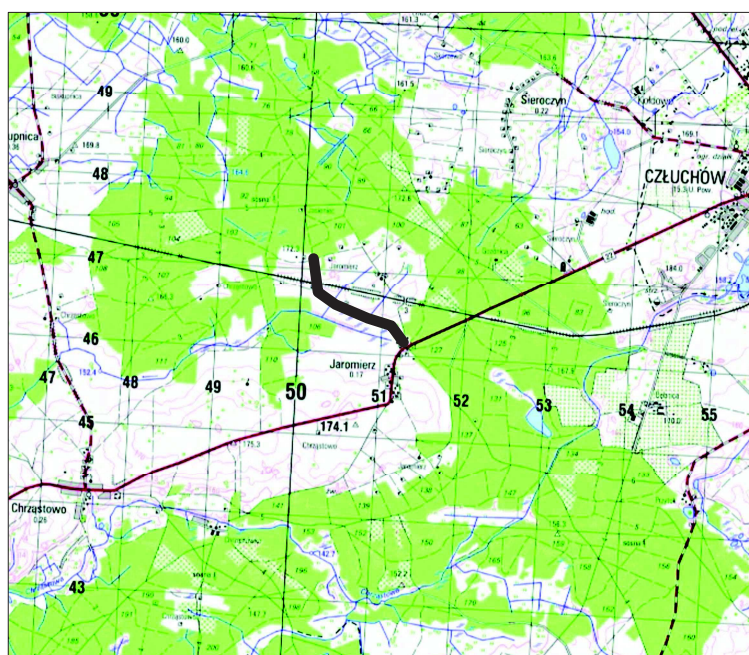
3. obręb Bukowo

odcinek od drogi powiatowej 2556G drogi gminnej nr 236016G
nr ewidencyjne: część dz. 354/5 i część dz. 370,
długość 1350,50m



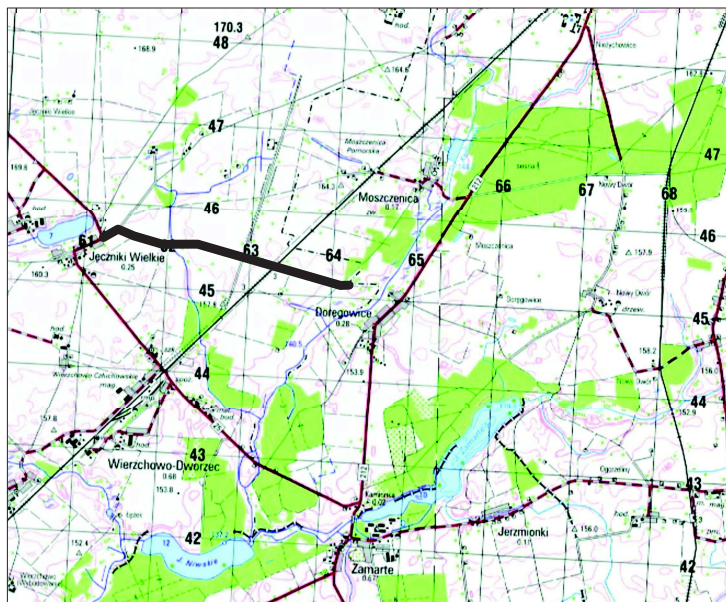
4. obręb Jaromierz

odcinek od drogi gminnej 236026G do grniacy działki 114/6
numery ewidencyjne: część dz. nr 145/1, część dz. nr 199
długość 1661,00m

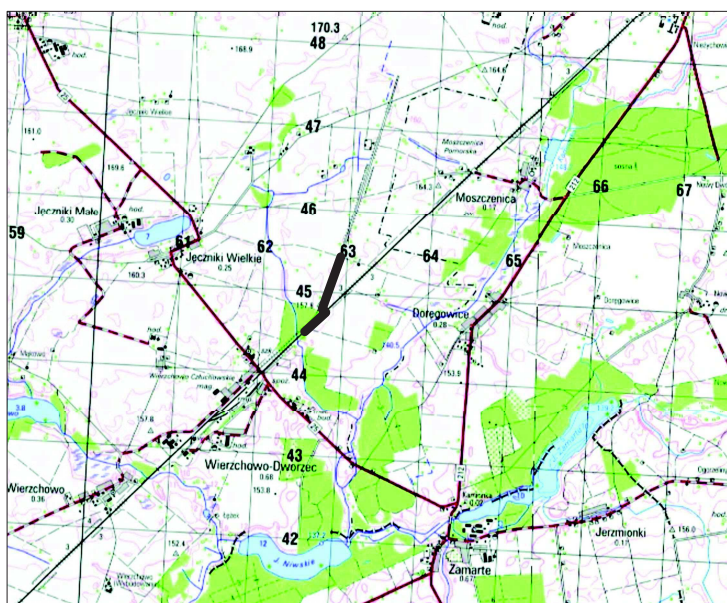


— przebieg drogi

5. obręb Jęczniki Wielkie
 odcinek od drogi krajowej nr 25 do granicy powiatu
 nr ewidencyjne: część dz. 233, 237, 451, 380, 452, 254
 długość 3 005,00m



6. obręb Jęczniki Wielkie
 odcinek od drogi gminnej (dz. 452) do granicy działki 5174/5
 nr ewidencyjne działek 359, 365/1, 373
 długość 1 184,50m



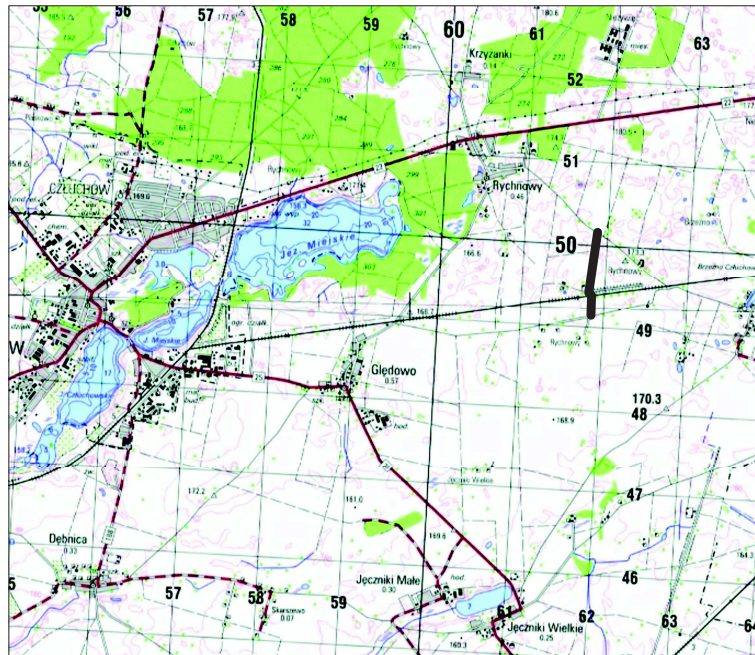
————— proponowany przebieg drogi

7. obręb Rychnowy

odcinek od drogi powiatowej 2523G do drogi gminnej 236006G

nr ewidencyjne: dz. 298, 288/3

długość 1 004,00m

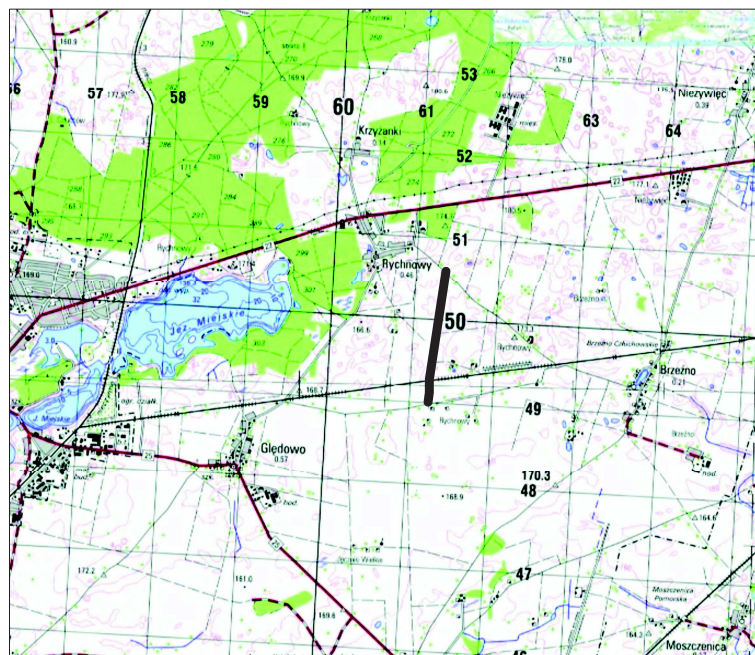


8. obręb Rychnowy

odcinek od drogi powiatowej 2523G do drogi gminnej 236006G

nr ewidencyjne: dz. 291/1, 288/2

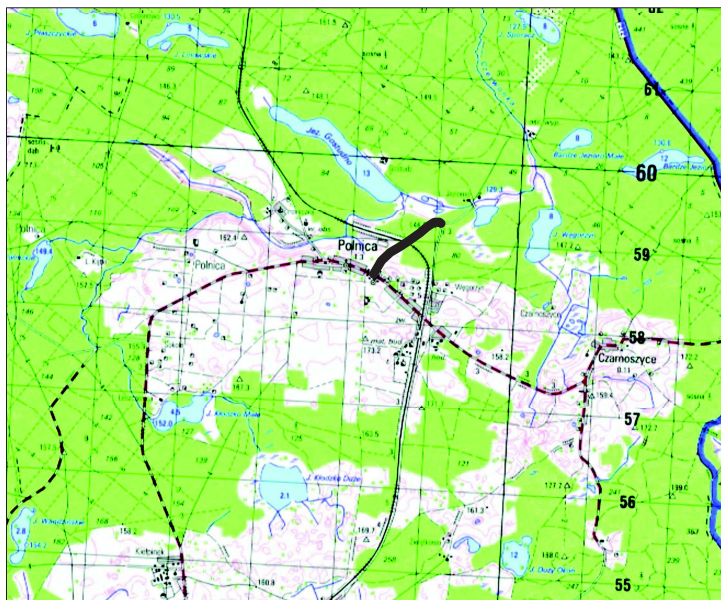
długość 1 582,00m



— proponowany przebieg drogi

9. obręb Polnica

odcinek od drogi powiatowej 2518G do drogi powiatowej 2521G
nr ewidencyjne: dz. 612,432,372/5
długość 1089,00m



————— przebieg drogi