



DZIENNIK URZĘDOWY

WOJEWÓDZTWA POMORSKIEGO

Gdańsk, dnia czwartek, 27 kwietnia 2017 r.

Poz. 1494

UCHWAŁA NR 195/XXXIII/2017 RADY GMINY PRZECHLEWO

z dnia 27 marca 2017 r.

w sprawie ustalenia przebiegu drogi gminnej nr 222014 G położonej w miejscowości Przechlewo na terenie Gminy Przechlewo.

Na podstawie art. 18 ust.2 pkt.15 ustawy z dnia 8 marca 1990 r. o samorządzie gminnym (jednolity tekst Dz. U. z 2016 r. poz.446 z późniejszymi zmianami) oraz z art.7 ust 3 ustawy z dnia 21 marca 1985 r. o drogach publicznych (jednolity tekst Dz.U. z 2016 r. poz. 1440 z późniejszymi zmianami)

Rada Gminy

uchwała co następuje :

§ 1. Ustala się uaktualniony zapis przebiegu drogi gminnej 222014 G położonej w miejscowości Przechlewo zaliczonej do kategorii dróg gminnych Uchwałą nr 116/XVII/2004 r. z dnia 26 kwietnia 2004 r. w sprawie zaliczenia dróg do kategorii dróg gminnych w następujący sposób:

- Przechlewo droga powiatowa 2505 G - os. Jużkowa - droga powiatowa 2512 G, obejmując działki nr : 724/1, 474/3, 474/4, 480/2, 480/3, 724/2, 724/3, 724/4, 490/28, 1229/7, 492/26 oraz część dz. nr 487/2, część dz. nr 728/1, część dz. nr 706 - obręb Przechlewo.

§ 2. Przebieg drogi, o której mowa w §1, zawiera załącznik graficzny do niniejszej uchwały.

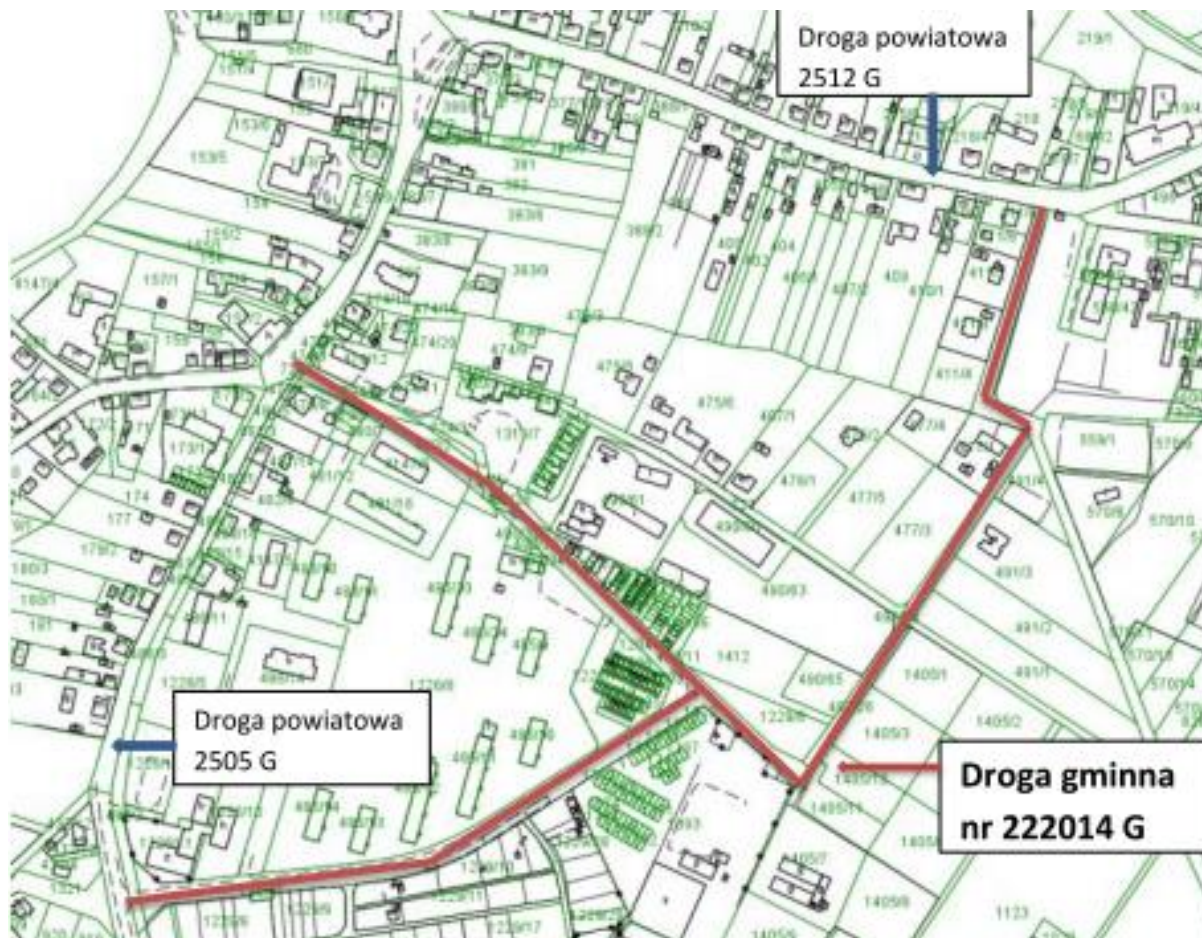
§ 3. Wykonanie uchwały powierza się Wójtowi Gminy Przechlewo

§ 4. Uchwała wchodzi w życie po upływie 14 dni od dnia ogłoszenia w Dzienniku Urzędowym Województwa Pomorskiego.

Przewodniczący Rady Gminy

Antoni Galas

Załącznik graficzny
do Uchwały nr 195/XXXIII/2017
Rady Gminy Przechlewo
z dnia 27.03.2017 r.



Przebieg drogi gminnej 222014 G