



DZIENNIK URZĘDOWY

WOJEWÓDZTWA POMORSKIEGO

Gdańsk, dnia czwartek, 25 maja 2017 r.

Poz. 2000

ROZPORZĄDZENIE DYREKTORA REGIONALNEGO ZARZĄDU GOSPODARKI WODNEJ W GDAŃSKU

z dnia 4 maja 2017 r.

w sprawie ustanowienia strefy ochronnej ujęcia wody w Łubianie, powiecie kościerskim, województwie pomorskim

Na podstawie art. 58 ust. 1 ustawy z dnia 18 lipca 2001 r. Prawo wodne (Dz. U. z 2015r. poz. 469 z późn. zm. ¹⁾) zarządza się, co następuje:

§ 1. 1. Ustanawia się strefę ochronną ujęcia wody, zlokalizowanego na terenie zakładów porcelany stołowej Lubiana, w miejscowości Łubiana, powiecie kościerskim, województwie pomorskim, zwaną dalej „strefą ochronną ujęcia Lubiana”, składającą się z:

- 1) terenu ochrony bezpośredniej;
- 2) terenu ochrony pośredniej.

2. Teren ochrony bezpośredniej stanowi obszar o łącznej powierzchni 0,1256 ha. Opis przebiegu granicy terenu ochrony bezpośredniej przedstawia załącznik nr 1 do rozporządzenia.

3. Teren ochrony pośredniej stanowi obszar o łącznej powierzchni 76,43 ha. Opis przebiegu granicy terenu ochrony pośredniej przedstawia załącznik nr 2 do rozporządzenia.

4. Wykaz współrzędnych geograficznych określających lokalizację tablic informacyjnych o strefie ochronnej, przedstawia załącznik nr 3 do rozporządzenia.

5. Graficzny przebieg strefy ochronnej ujęcia wody Lubiana, przedstawiono na załączniku nr 4 oraz na załączniku nr 5 do rozporządzenia.

§ 2. Na terenie ochrony bezpośredniej obowiązują zakazy i nakazy wynikające z art. 53 ust. 1 i ust. 2 ustawy z dnia 18 lipca 2001 r. – Prawo wodne.

§ 3. Teren ochrony bezpośredniej należy ogrodzić i oznaczyć zgodnie z art. 53 ust. 3 ustawy z dnia 18 lipca 2001 r. – Prawo wodne.

§ 4. Granice terenu ochrony pośredniej należy oznaczyć zgodnie z art. 57 ust. 1 ustawy z dnia 18 lipca 2001r. - Prawo wodne.

§ 5. Na terenie ochrony pośredniej zakazuje się:

- 1) wprowadzania ścieków do wód lub do ziemi;
- 2) rolniczego wykorzystania ścieków;
- 3) przechowywania lub składowania odpadów promieniotwórczych;
- 4) stosowania nawozów oraz środków ochrony roślin;
- 5) budowy autostrad;

¹⁾Zmiany tekstu jednolitego wymienionej ustawy zostały ogłoszone w Dz. U. z 2015 r. poz. 1590, poz. 1642 i poz. 2295 oraz z 2016 r. poz. 352, poz. 1250, poz. 1948 i poz. 2260.

- 6) lokalizowania składowisk odpadów komunalnych, niebezpiecznych, innych niż niebezpieczne i obojętne oraz obojętnych;
- 7) lokalizowania magazynów produktów ropopochodnych oraz innych substancji, a także rurociągów do ich transportu;
- 8) mycia pojazdów mechanicznych, poza myjniami wyposażonymi w zespół urządzeń, służących do oczyszczania i odprowadzania ścieków do kanalizacji zbiorczej;
- 9) naprawy pojazdów mechanicznych, za wyjątkiem naprawy w miejscach posiadających powierzchnię szczelną i system urządzeń, służących do odprowadzania ścieków z miejsc postojowych i stanowisk naprawczych do kanalizacji deszczowej lub zbiorczej;
- 10) lokalizowanie cmentarzy oraz grzebanie zwłok zwierzęcych.

§ 6. Rozporządzenie wchodzi w życie po upływie 14 dni od dnia ogłoszenia.

p.o. Dyrektora Regionalnego
Zarządu Gospodarki Wodnej
w Gdańsku

Stanisław Otremba

Załącznik nr 1 do Rozporządzenia
 Dyrektora Regionalnego Zarządu Gospodarki Wodnej
 w Gdańsku
 z dnia 4 maja 2017 r.

Opis przebiegu granicy terenu ochrony bezpośredniej ujęcia wody Lubiana

Ujęcie wody podziemnej Lubiana składa się z 4 otworów studziennych, dla których ustanawia się teren ochrony bezpośredniej, dzielony na 4 obszary o kształcie koła, zgodnie z poniższym wykazem.

L.p.	Symbol studni	Układ współrzędnych		Nr działki	Powierzchnia terenu ochrony bezpośredniej [ha]
		WGS84			
		ϕ	λ		
1.	1b	54°07'6,527"	17°51'57,209"	1013 obręb 0015 Łubiana	0,0314
2.	2b	54°07'7,188"	17°52'3,025"	1013 obręb 0015 Łubiana	0,0314
3.	3a	54°07'5,085"	17°51'52,525"	1013 obręb 0015 Łubiana	0,0314
4.	4a	54°07'5,863"	17°51'51,174"	1013 obręb 0015 Łubiana	0,0314
				RAZEM:	0,1256

Załącznik Nr 2 do Rozporządzenia

Dyrektora Regionalnego Zarządu Gospodarki Wodnej

w Gdańsku

z dnia 4 maja 2017 r.

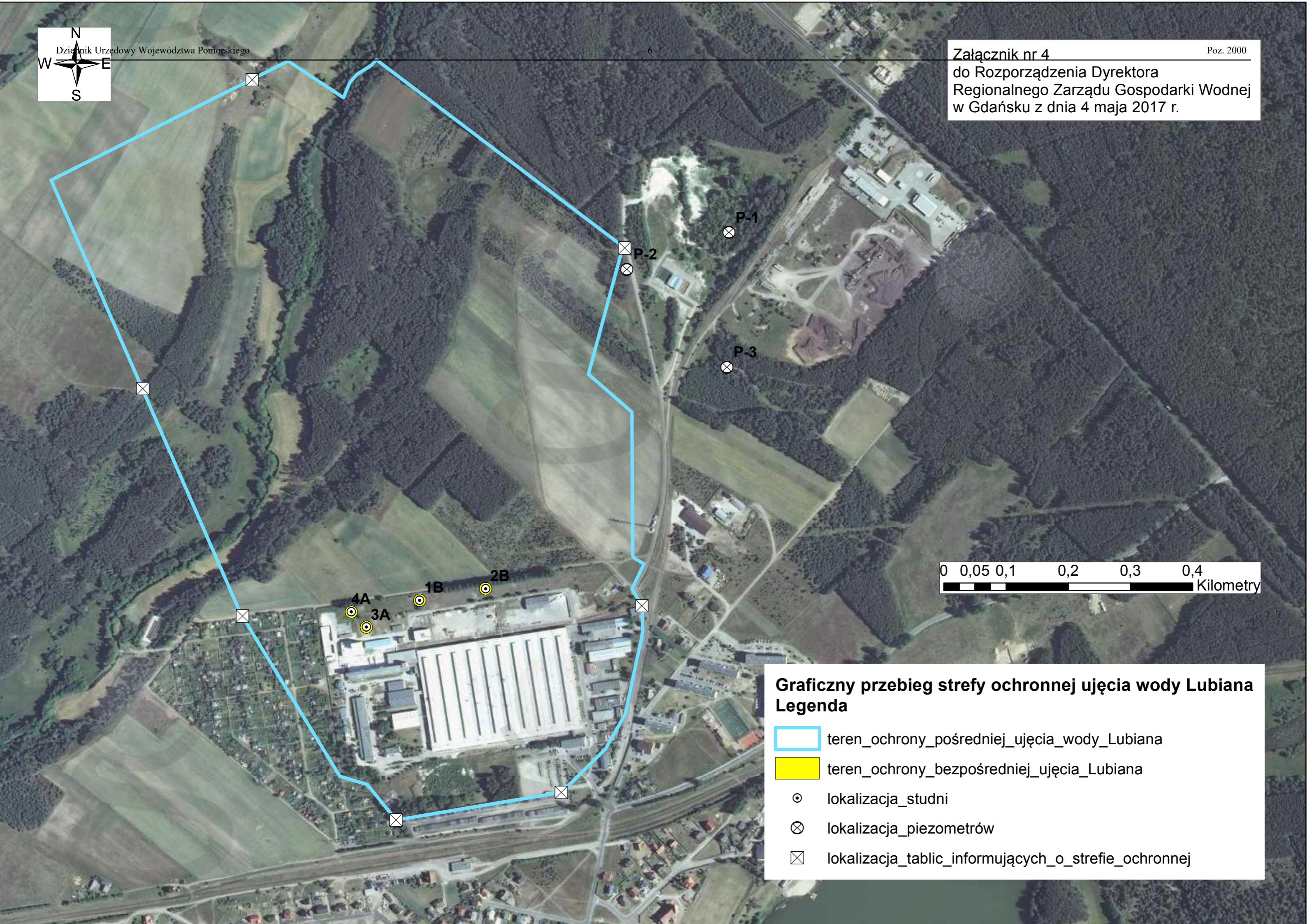
Opis przebiegu granicy terenu ochrony pośredniej ujęcia wody Lubiana

Opis przebiegu rozpoczyna się od południowo-zachodniego narożnika działki nr 1013 (obręb 0015), w miejscu zbiegu działek nr 67/21 i 67/12, stąd granica strefy ochronnej przebiega w kierunku zachodnio-północnym, po wschodniej granicy działki nr 67/12, aż do zbiegu południowo-wschodniej granicy działki nr 67/15. Następnie przecina działkę nr 66/10, aż do zbiegu granic działek nr 66/12, 67/16 i 67/11. Kolejnym charakterystycznym punktem przebiegu granicy jest miejsce zbiegu narożników działek nr 228/4, 223/2 i 225/3, stąd biegnie w kierunku północno-wschodnim, do kolejnego punktu, stanowiącego zbieg granic dwóch działek, tj. zachodnio-południowy narożnik działki nr 165 oraz wschodni narożnik działki nr 228/4. Dalej granica przebiega przez zachodnio-południową granicę działki nr 165 i kontynuuje się w tym samym kierunku, przecinając działki nr 193/1 i 78/2, skąd dalej przebiega wzdłuż wschodniej granicy działki nr 78/2, w kierunku północy, dochodząc do zachodniego narożnika działki nr 1055. Tu zmienia kierunek na wschodni, ale dalej przebiegając po granicy działki nr 1055. W miejscu styku trzech granic działek numer: 1055, 85/7 i 85/11, zmienia swój kierunek na południowy, dochodząc do kolejnego styku trzech granic działek, tj.: 85/8, 85/11 i 87/8. Dalej biegnie na zachód, po południowej granicy działki nr 85/11 i mniej więcej w 2/3 długości, zmienia kierunek na południowy, dochodząc do południowo-zachodniego narożnika działki 87/8 i granic działek nr 87/7, 67/16. Następnie od tego miejsca przebiega po południowej granicy działki 67/16, dochodząc do wschodniego narożnika działki nr 87/12. Dalej po wschodniej granicy działki nr 87/12, aż do miejsca styku granic działek nr 1013, 87/12, 87/13 i 67/27. Dalej zachodnią granicą działki nr 67/27, do miejsca zbiegu działek nr 1013, 67/27 i 88/6. Kontynuuje się wzdłuż wschodniej granicy działki nr 1013 i mniej więcej na wysokości południowo-zachodniego narożnika hali produkcyjnej zakładu porcelany stołowej, przecina działkę nr 1013 i osiągając punkt łączący granice działek nr 747 i 1013. Następnie kontynuuje się wzdłuż granic działek, stanowiących miejsca postojowe samochodów oraz południową granicę działki nr 1013 i dochodzi do punktu początkowego, tj. punktu zbiegu trzech granic działek nr 67/21, 67/12 i 1013.


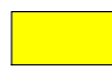



Załącznik Nr 3 do Rozporządzenia
Dyrektora Regionalnego Zarządu Gospodarki Wodnej
w Gdańsku
z dnia 4 maja 2017 r.

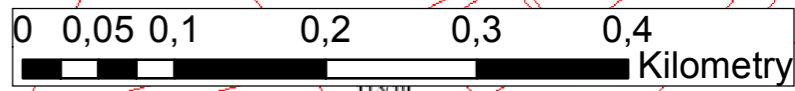
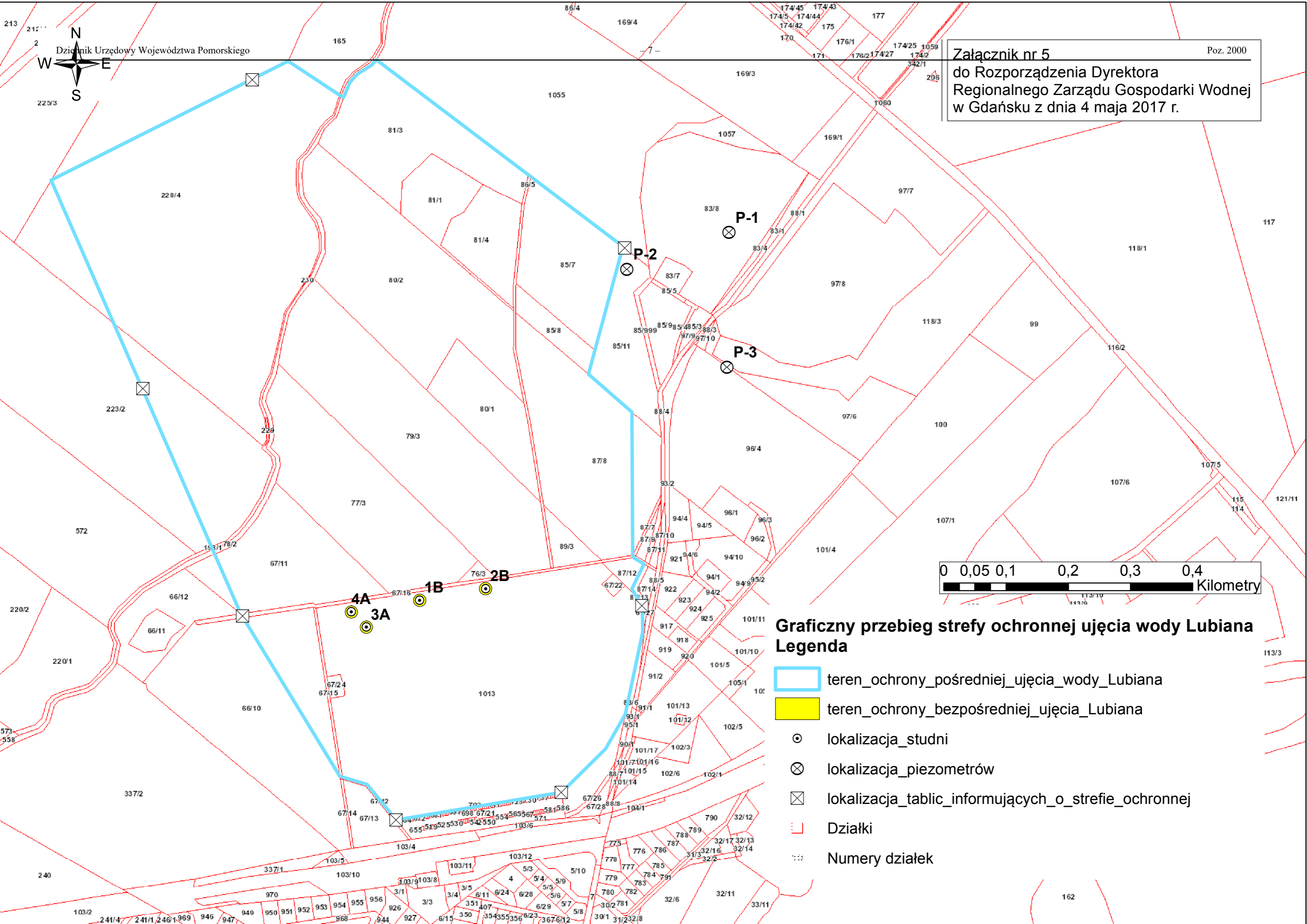
Wykaz współrzędnych geograficznych określających lokalizacje tablic informacyjnych o strefie ochronnej ujęcia wody Lubiana:

Lokalizacja tablic informacyjnych o strefie ochronnej		
Nr tablicy	Układ współrzędnych	
	WGS84	
	ϕ	λ
T1	54°07'33,472"	17°51'41,642"
T2	54°07'25,042"	17°52'14,858"
T3	54°07'06,428"	17°52'16,874"
T4	54°06'56,648"	17°52'10,021"
T5	54°06'55,077"	17°51'55,434"
T6	54°07'05,550"	17°51'41,556"
T7	54°07'17,312"	17°51'32,421"



Graficzny przebieg strefy ochronnej ujęcia wody Lubiana
Legenda

-  teren_ochrony_pośredniej_ujęcia_wody_Lubiana
-  teren_ochrony_bezpośredniej_ujęcia_Lubiana
-  lokalizacja_studni
-  lokalizacja_piezometrów
-  lokalizacja_tablic_informujących_o_strefie_ochronnej



Graficzny przebieg strefy ochronnej ujęcia wody Lubiana Legenda

- teren_ochrony_pośredniej_ujęcia_wody_Lubiana
- teren_ochrony_bezpośredniej_ujęcia_Lubiana
- lokalizacja_studni
- lokalizacja_piezometrów
- lokalizacja_tablic_informujących_o_strefie_ochronnej
- Działki
- Numery działek