



DZIENNIK URZĘDOWY

WOJEWÓDZTWA POMORSKIEGO

Gdańsk, dnia czwartek, 1 czerwca 2017 r.

Poz. 2076

ZARZĄDZENIE REGIONALNEGO DYREKTORA OCHRONY ŚRODOWISKA W GDAŃSKU

z dnia 16 maja 2017 r.

w sprawie ustanowienia planu ochrony dla rezerwatu przyrody „Cisy w Czarnem”

Na podstawie art. 19 ust. 6, w związku z art. 20 ust. 3 i 5 ustawy z dnia 16 kwietnia 2004 roku o ochronie przyrody (Dz. U. z 2016 r. poz. 2134 ze zm.¹⁾) zarządza się, co następuje:

§ 1. Ustanawia się plan ochrony dla rezerwatu przyrody „Cisy w Czarnem”, zwanego dalej „rezerwatem”.

§ 2. 1. Celem ochrony w rezerwacie jest zachowanie ekosystemów leśnych z liczną populacją cisa pospolitego *Taxus baccata*.

2. Przyrodniczymi i społecznymi uwarunkowaniami realizacji celu, o którym mowa w ust. 1, są:

- 1) zachowanie naturalnego stanowiska cisa;
- 2) obniżony stan zdrowotny cisów oraz niewystarczające naturalne odnowienie cisa;
- 3) niewłaściwe warunki ekologiczne dla cisa, konieczność wprowadzenia działań ochrony czynnej dla ich poprawy;
- 4) znaczny wiek drzewostanów ekosystemów leśnych;
- 5) obecność gatunków obcych siedliskowo w drzewostanach rezerwatu;
- 6) bogactwo ornitofauny i bioty porostów;
- 7) położenie rezerwatu na obrzeżach kompleksu leśnego, w sąsiedztwie przesuszonych łąk;
- 8) nieznaczna antropopresja.

§ 3. Obszar rezerwatu objęty jest ochroną czynną.

§ 4. Identyfikację oraz określenie sposobów eliminacji lub ograniczania istniejących i potencjalnych zagrożeń wewnętrznych i zewnętrznych oraz ich skutków wskazuje załącznik nr 1 do zarządzenia.

§ 5. 1. Działania ochronne na obszarze ochrony czynnej, z podaniem rodzaju, zakresu oraz lokalizacji tych działań określa załącznik nr 2 do zarządzenia.

2. Lokalizację działań ochronnych dotyczących ograniczania antropopresji wzdłuż wyznaczonego szlaku²⁾ przedstawia załącznik nr 3 do zarządzenia.

¹⁾ Zmiany ustawy wynikają z Dz. U. z 2015 r. poz. 1936, z 2016 r. poz. 2249 i 2260, z 2017 r. poz. 132.

²⁾ Na podstawie zarządzenia Regionalnego Dyrektora Ochrony Środowiska w Gdańsku z dnia 7 września 2016 r. w sprawie wyznaczenia szlaku udostępnionego dla ruchu pieszego w rezerwacie przyrody „Cisy w Czarnem”.

§ 6.1. Określa się następujące ustalenia do studium uwarunkowań i kierunków zagospodarowania przestrzennego gminy Rzeczenica, miejscowych planów zagospodarowania przestrzennego, planu zagospodarowania przestrzennego województwa pomorskiego dotyczące eliminacji lub ograniczenia zagrożeń wewnętrznych lub zewnętrznych:

- 1) zachować leśny charakter gruntów położonych w otoczeniu rezerwatu (działki ewidencyjne oznaczone jako 3252, 3253, 3262, 3263/1, 3275/2, 3274 obrębu Dzików);
- 2) zachować dotychczasowy sposób użytkowania, tj. użytki zielone lub nieużytki, na obszarach oznaczonych jako działki nr 295/1 i 297 obrębu Dzików;
- 3) w promieniu 1 km od granic rezerwatu nie wykonywać żadnych działań, które obniżyłyby poziom wód gruntowych w rezerwacie.

§ 7. Zarządzenie wchodzi w życie po upływie 14 dni od dnia ogłoszenia.

Regionalny Dyrektor
Ochrony Środowiska
w Gdańsku

Danuta Makowska

Załączniki do zarządzenia
Regionalnego Dyrektora Ochrony Środowiska w Gdańsku
z dnia 16 maja 2017 r.

Załącznik Nr 1

Identyfikacja oraz określenie sposobów eliminacji lub ograniczania istniejących i potencjalnych zagrożeń wewnętrznych i zewnętrznych oraz ich skutków.

Lp.	Identyfikacja zagrożeń wewnętrznych i zewnętrznych	Sposoby eliminacji lub ograniczania istniejących i potencjalnych zagrożeń wewnętrznych i zewnętrznych oraz ich skutków
Zagrożenia istniejące wewnętrzne		
1.	Zbyt duże zwarcie we wszystkich warstwach drzewostanu powodujące znaczne zacienienie, a w konsekwencji obumieranie starszych osobników cisa i zamieranie siewek.	Polepszenie warunków świetlnych dla cisa poprzez stopniowe usuwanie lub obrączkowanie starszych drzew oraz podrostu, podszytu i nalotu gatunków drzew konkurencyjnych dla cisa oraz, w miarę potrzeby – usuwanie orlicy.
2.	Obecność gatunków niezgodnych siedliskowo i odnawiających się, tj. świerka i czeremchy amerykańskiej, zniekształcających fitocenozy leśne i konkurencyjnych dla cisa.	1) Usuwanie świerka i czeremchy amerykańskiej; 2) wskazane stopniowe usuwanie świerka i czeremchy amerykańskiej z otoczenia rezerwatu w celu ograniczenia dostawy nasion do rezerwatu.
Zagrożenia istniejące zewnętrzne		
3.	Zgryzanie cisów przez zwierzynę płową i zające.	Wymiana lub remont całego ogrodzenia rezerwatu; w przypadku konieczności – ogradzanie pojedynczych osobników lub ich grup wewnątrz rezerwatu.
4.	Nieustabilizowane warunki wodne w bezpośrednim sąsiedztwie rezerwatu (wpływ rowów melioracyjnych).	Budowa przytamowań na rowach w bezpośrednim sąsiedztwie rezerwatu (oddz. 252/262 oraz 262/274 ³⁾) – 4 progi o wysokości piętrzenia ok. 0,2 m od dna rowu.
Zagrożenia potencjalne wewnętrzne		
5.	Zbyt gwałtowna lub znaczna zmiana oświetlenia cisów na skutek działań ochronnych lub czynników naturalnych (wiatrołomy, zamieranie drzew).	1) Wykonywanie działań ochronnych stopniowo, z uwzględnieniem indywidualnych potrzeb poszczególnych osobników cisa; 2) usuwanie obumierających drzew lub konarów stwarzających zagrożenie wywrotu na osobniki cisów.
6.	Płoszenie ptaków lub utrata miejsc lęgowych na skutek działań ochronnych służących ochronie cisa w rezerwacie.	1) Dostosowanie terminu prac do okresu lęgowego ptaków obejmującego okres od początku marca do końca sierpnia; 2) pozostawienie drzew dziuplastych; 3) monitoring ornitofauny rezerwatu.
7.	Niekorzystny stan środowiska glebowego, tj. obecność grubej warstwy ściółki bukowej oraz patogenicznych	W razie potrzeby przeprowadzenie oceny obecności, ilości i wpływu grzybów na cisa oraz opracowanie metody ograniczania ich wpływu.

³⁾ Nadleśnictwo Czarne Człuchowskie, obręb Międzybórz, wg PUL na lata 2012-2021.

	grzybów, np. <i>Cylindrocarpon radicicola</i> .	
Zagrożenia potencjalne zewnętrzne		
8.	Rębnie w bezpośrednim sąsiedztwie rezerwatu powodujące odsłonięcie stanowiska cisa oraz płoszenie ptaków.	1) Nie wykonywanie rębni w odległości przynajmniej dwóch wysokości drzewostanu od granicy rezerwatu; 2) nie wykonywanie prac generujących hałas w sąsiedztwie rezerwatu w okresie lęgowym ptaków obejmującym okres od początku marca do końca sierpnia.
9.	Antropopresja.	1) Ukierunkowanie ruchu turystycznego w rezerwacie – wyraźne oznakowanie granic rezerwatu i udostępnionego szlaku, ustawienie tablic informacyjnych i edukacyjnych, utrzymanie lub odbudowa infrastruktury turystycznej (wiaty) poza granicami rezerwatu; 2) utrzymanie dotychczasowego sposobu zagospodarowania otoczenia rezerwatu (lasy, użytki zielone i nieużytki).

Załącznik nr 2

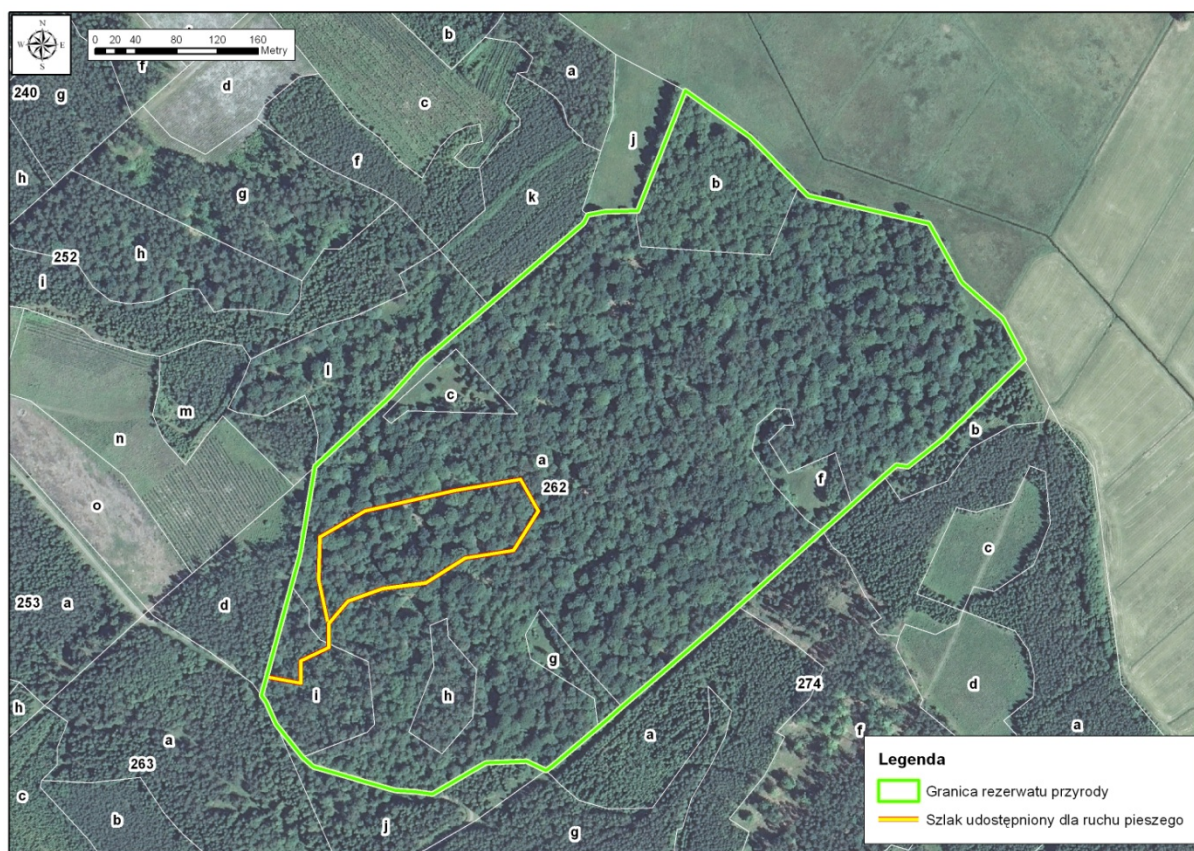
Działania ochronne na obszarze ochrony czynnej, z podaniem rodzaju, zakresu oraz lokalizacji tych działań.

Lp.	Rodzaj działań ochronnych	Zakres działań ochronnych	Lokalizacja działań ochronnych ⁴⁾
1.	Polepszenie warunków ekologicznych dla cisa poprzez ograniczenie wpływu gatunków konkurencyjnych.	<ol style="list-style-type: none"> 1) Ogławianie, obrączkowanie lub usuwanie pojedynczych drzew, które nadmiernie zacieniają cisa; prace wykonać w kilku etapach, po indywidualnym określeniu potrzeb dla poszczególnych osobników cisa; 2) usuwanie nalotu, podszytu i podrostu brzozy, świerka oraz czeremchy amerykańskiej oraz, w przypadku zwarcia utrudniającego rozwój cisa, buka i innych gatunków drzew i krzewów; 3) podczas prac wskazanych w pkt 1) i 2) unikać gwałtownych i znacznych zmian warunków świetlnych, nie powodować dużego odsłonięcia bocznego starszych osobników cisów; 4) wycięte drewno pozostawić w rezerwacie, poza sytuacjami, gdy jego nadmiar będzie utrudniał odnowienie cisa lub stwarzał zagrożenie pożarowe, świerk usuwać poza rezerwat; 5) ww. prace wykonać poza sezonem lęgowym ptaków obejmującym okres od 1 marca do 31 sierpnia; pozostawiać wszystkie drzewa dziuplaste (stojące), z wyjątkiem drzew bezpośrednio zagrażających cisom; 6) eliminowanie orlicy w miejscach, w których tworzy zwarte płyty i uniemożliwia rozwój siewek cisa – wg potrzeb; 7) usuwanie gatunków konkurencyjnych runa i motyczenie zwartych kobierców ścioly bukowej – wokół nasiennych osobników cisa, w miarę potrzeb; 8) powierzchnia objęta pracami wskazanymi w pkt. 1-7: 25,04 ha; 9) usuwanie gatunków inwazyjnych, tj. czeremchy amerykańskiej oraz świerka, z potencjalnych siedlisk, na których może występować cis; na powierzchni 1,5 ha. 	1)-8) Oddziały: 262a, b, h, i; 9) oddziały: 262c, f, g.
2.	Ograniczenie mechanicznych uszkodzeń cisów.	Usuwanie drzew lub konarów obumierających i stwarzających zagrożenie wywrotu na osobniki cisów – wg indywidualnych potrzeb.	Oddziały: 262a, b, h, i.

⁴⁾ Nadleśnictwo Czarne Człuchowskie, obręb Międzybórz, wg PUL na lata 2012-2021.

3.	Zabezpieczenie rezerwatu przed zwierzyną płową oraz zającami.	<ol style="list-style-type: none"> 1) Remont lub odbudowa ogrodzenia wokół rezerwatu (optymalnie siatka leśna o wysokości min. 2 m, wkopana w ziemię lub zabezpieczona w sposób uniemożliwiający przedostawanie się zwierząt pod ogrodzeniem) – na długości ok. 2400 m; utrzymywać w dobrym stanie bramę wjazdową i bramkę; 2) regularna kontrola ogrodzenia, naprawa uszkodzeń – wg potrzeb; 3) indywidualna ochrona pojedynczych młodych cisów lub jego grup, np. kołpakami lub tunelami z siatki – wg indywidualnych potrzeb; konieczna regularna kontrola osłon (usuwanie zgromadzonych w nich liści, nie dopuszczenie do hamowania wzrostu lub uszkodzania rosnących cisów przez zbyt małe osłony); 4) usunięcie resztek starego ogrodzenia wewnątrz rezerwatu – w sposób nie powodujący zagrożenia dla cisów. 	Ad. 1) i 2) Wokół rezerwatu; ad 3) cały rezerwat; ad. 4) oddział 262a.
4.	Ukierunkowanie ruchu turystycznego w celu ograniczenia antropopresji.	<ol style="list-style-type: none"> 1) Wyraźne oznakowanie udostępnionego szlaku, ustawienie tablic informacyjnych i edukacyjnych; 2) dopuszczenie wycięcia obumierających drzew zagrażających bezpieczeństwu ludzi przy szlaku (z pozostawieniem w miejscu nie kolidującym ze szlakiem). 	Wyznaczony szlak pieszy – wg mapy zał. 3 do zarządzenia.
5.	Monitoring populacji cisa oraz efektów wykonywanych działań ochronnych.	<ol style="list-style-type: none"> 1) Utrzymywanie istniejącej numeracji cisów, uzupełnianie w miarę potrzeb brakujących numerów; 2) ocena stanu zdrowotnego wszystkich cisów (powyżej 1,5 m wysokości) oraz zagrożeń – po 10 latach obowiązywania planu; 3) rejestrowanie lokalizacji i zakresu prac wykonanych przy odsłanianiu cisów (z uwzględnieniem istniejącej numeracji); 4) w razie potrzeby przeprowadzenie oceny obecności, ilości i wpływu grzybów na cisa oraz opracowanie metody ograniczania ich wpływu. 	Cały rezerwat.
6.	Monitoring populacji ptaków.	Ocena obecności i statusu lęgowego wybranych gatunków ptaków: dzięcioł czarny <i>Dryocopus martius</i> , muchołówka mała <i>Ficedula parva</i> , dudek <i>Upupa epops</i> , wilga <i>Oriolus oriolus</i> , bocian czarny <i>Ciconia nigra</i> – co 5-10 lat; dla bociana czarnego wskazana jest coroczna ocena na początku okresu lęgowego.	Cały rezerwat.

Załącznik nr 3

Lokalizacja działań ochronnych dotyczących ograniczania antropopresji wzdłuż udostępnionego szlaku⁵⁾

⁵⁾ Na podstawie zarządzenia Regionalnego Dyrektora Ochrony Środowiska w Gdańsku z dnia 7 września 2016 r. w sprawie wyznaczenia szlaku udostępnionego dla ruchu pieszego w rezerwacie przyrody „Cisy w Czarnem”.