



DZIENNIK URZĘDOWY

WOJEWÓDZTWA POMORSKIEGO

Gdańsk, dnia 12 sierpnia 2022 r.

Poz. 3115

UCHWAŁA NR XXXVII/245/2022 RADA GMINY OSIEK

z dnia 21 lipca 2022 r.

w sprawie zaliczenia drogi do kategorii dróg gminnych i ustalenia jej przebiegu - ul. Leśna.

Na podstawie art. 18 ust. 2 pkt 15 ustawy z dnia 8 marca 1990 r. o samorządzie gminnym (t.j. Dz.U. z 2022 r., poz. 559 ze zm.) oraz art. 7 ust. 2 i 3 ustawy z dnia 21 marca 1985 r. o drogach publicznych (t.j. Dz.U. z 2021 r., poz. 1376 ze zm.), po zasięgnięciu opinii Zarządu Powiatu Starogardzkiego, Rada Gminy Osiek uchwała, co następuje:

§ 1. Zalicza się do kategorii dróg gminnych drogę wewnętrzną, położoną na działkach oznaczonych geodezyjnie numerami: 308 i 315 zapisanych w księdze wieczystej KW nr GD1A/00027064/8 prowadzonej przez V Wydział Ksiąg Wieczystych Sądu Rejonowego w Starogardzie Gdańskim położonych w miejscowości Osiek, obręb ewidencyjny Osiek.

§ 2. Przebieg drogi ustala się w załączniku nr 1 do niniejszej uchwały.

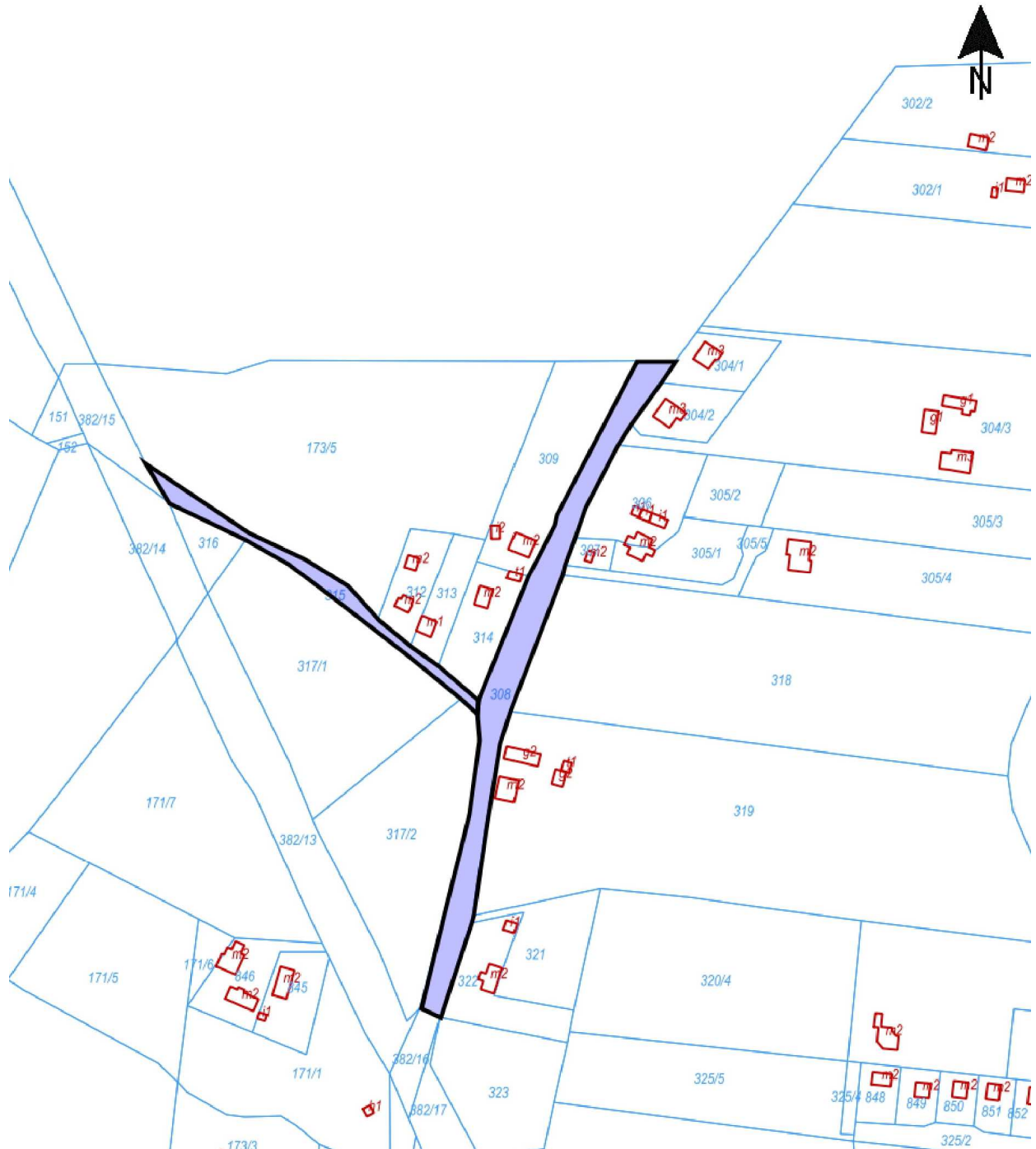
§ 3. Wykonanie uchwały powierza się Wójtowi Gminy Osiek.


§ 4. Uchwała wchodzi w życie po upływie 14 dni od dnia ogłoszenia jej w Dzienniku Urzędowym Województwa Pomorskiego.

Przewodniczący Rady Gminy
Osiek

Wojciech Śliwiński

Załącznik nr 1
do Uchwały Nr XXXVII/245/2022 Rady Gminy Osiek z dnia 21.07.2022 r. 2022 r.



 Przebieg drogi gminnej