



DZIENNIK URZĘDOWY

WOJEWÓDZTWA POMORSKIEGO

Gdańsk, dnia 13 października 2022 r.

Poz. 3712

UCHWAŁA NR LV/955/2022 RADY MIEJSKIEJ WŁADYSŁAWOWA

z dnia 28 września 2022 r.

**w sprawie nadania nazw ulic w Gminie Władysławowo: ul. Paprotki, ul. Kolonijna,
ul. Zdzisława Skarbek-Tluchowskiego, ul. Literacka, ul. Jęczmienna, ul. Owsiana, ul. Jabłoniowa, ul.
Morełowa, ul. Brzoskwiniowa, ul. Radarowa i ul. Cumowa**

Na podstawie art. 18 ust. 2 pkt 13 ustawy z dnia 8 marca 1990 r. o samorządzie gminnym (jednolity tekst Dz. U. z 2022 r. poz. 559 ze zmianami), art. 8 ust. 1a ustawy z dnia 21 marca 1985 r. o drogach publicznych (jednolity tekst Dz. U. z 2021 r. poz. 1376 ze zmianami)

Rada Miejska Władysławowa uchwala co następuje:

§ 1. 1. Nadaje się drodze wewnętrznej położonej w gminie Władysławowo, w obrębie ewidencyjnym Karwia, na obszarze Sołectwa Karwia, oznaczonej w ewidencji gruntów jako obszar działek nr 187/3, 187/7 i 188/1 nazwę: **Paprotki**.

2. Przebieg ulicy na mapie sytuacyjnej stanowiącej załącznik graficzny nr 1 do niniejszej uchwały oznaczono kolorem żółtym.

§ 2. 1. Zmienia się fragmentowi drogi publicznej ul. Pustki (na odcinku między drogą wojewódzką Władysławowo - Karwia a ul. Obozową), położonej w gminie Władysławowo, w obrębie ewidencyjnym Ostrowo, na obszarze Sołectwa Ostrowo, oznaczonej w ewidencji gruntów jako obszar działek nr 488/1, 489, 490/1, 494/3, 495, 496/3, 515/1, 517, 518/1, 519, 520/1, 522/1 i 534/1 na nazwę: **Kolonijna**.

2. Przebieg ulicy na mapie sytuacyjnej stanowiącej załącznik graficzny nr 2 do niniejszej uchwały oznaczono kolorem żółtym.

§ 3. 1. Zmienia się nazwę fragmentowi istniejącej drogi publicznej ul. Piastowska (na odcinku od ul. profesora Krzysztofa Pendereckiego do ul. Droga Rybacka) położonej w gminie Władysławowo, w obrębie ewidencyjnym Jastrzębia Góra, na terenie Sołectwa Jastrzębia Góra, oznaczonej w ewidencji gruntów jako obszar działek nr 29/1 (część działki), 30/2, 31/2, 31/3, 37/4 i 38/1 (część działki) na nazwę: **Zdzisława Skarbek-Tluchowskiego**.

2. Przebieg ulicy na mapie sytuacyjnej stanowiącej załącznik graficzny nr 3 do niniejszej uchwały oznaczono kolorem żółtym.

§ 4. 1. Nadaje się drodze wewnętrznej położonej w mieście Władysławowo, w obrębie ewidencyjnym Władysławowo 08, na terenie Osiedla Żwirowa, oznaczonej w ewidencji gruntów jako obszar działki nr 18/9, 19/1, 19/2, 19/3, 19/4, 19/5, 21/1, 22/1, 23/1, 24/1 (część działki), 25/6 (część działki), 26/1 nazwę: **Literacka**.

2. Przebieg ulicy na mapie sytuacyjnej stanowiącej załącznik graficzny nr 4 do niniejszej uchwały oznaczono kolorem żółtym.

§ 5. 1. Nadaje się drodze publicznej położonej w mieście Władysławowo, w obrębie ewidencyjnym Władysławowo 08, na terenie Osiedla Żwirowa, oznaczonej w ewidencji gruntów jako obszar działki nr 31/14 (część działki) nazwę: **Jęczmienna**.

2. Przebieg ulicy na mapie sytuacyjnej stanowiącej załącznik graficzny nr 5 do niniejszej uchwały oznaczono kolorem żółtym.

§ 6. 1. Nadaje się drodze wewnętrznej położonej w mieście Władysławowo, w obrębie ewidencyjnym Władysławowo 08, na terenie Osiedla Żwirowa, oznaczonej w ewidencji gruntów jako obszar działki nr 31/15 nazwę: **Owsiana**.

2. Przebieg ulicy na mapie sytuacyjnej stanowiącej załącznik graficzny nr 5 do niniejszej uchwały oznaczono kolorem zielonym.

§ 7. 1. Nadaje się drodze wewnętrznej położonej w mieście Władysławowo, w obrębie ewidencyjnym Władysławowo 09, na terenie Osiedla Żwirowa, oznaczonej w ewidencji gruntów jako obszar działki nr 71/61 nazwę: **Jabłoniowa**.

2. Przebieg ulicy na mapie sytuacyjnej stanowiącej załącznik graficzny nr 6 do niniejszej uchwały oznaczono kolorem żółtym.

§ 8. 1. Nadaje się drodze wewnętrznej położonej w mieście Władysławowo, w obrębie ewidencyjnym Władysławowo 09, na terenie Osiedla Żwirowa, oznaczonej w ewidencji gruntów jako obszar działki nr 71/90 (część działki) nazwę: **Morełowa**.

2. Przebieg ulicy na mapie sytuacyjnej stanowiącej załącznik graficzny nr 6 do niniejszej uchwały oznaczono kolorem zielonym.

§ 9. 1. Nadaje się drodze wewnętrznej położonej w mieście Władysławowo, w obrębie ewidencyjnym Władysławowo 09, na terenie Osiedla Żwirowa, oznaczonej w ewidencji gruntów jako obszar działki nr 71/90 nazwę: **Brzaskwiniowa**.

2. Przebieg ulicy na mapie sytuacyjnej stanowiącej załącznik graficzny nr 6 do niniejszej uchwały oznaczono kolorem czerwonym.

§ 10. 1. Nadaje się drodze publicznej położonej w mieście Władysławowo, w obrębie ewidencyjnym Władysławowo 09, na terenie Osiedla Żwirowa oraz Osiedla Cetniewo, oznaczonej w ewidencji gruntów jako obszar działek nr 61/1, 65/13, 65/15, 65/17, 65/19, 65/21, 65/23, 65/25, 65/27, 66, 71/93 (część działki), 71/99 (część działki) i 135/4 nazwę: **Radarowa**.

2. Przebieg ulicy na mapie sytuacyjnej stanowiącej załącznik graficzny nr 7 do niniejszej uchwały oznaczono kolorem żółtym.

§ 11. 1. Nadaje się drodze publicznej położonej w mieście Władysławowo, w obrębie ewidencyjnym Władysławowo 09, na terenie Osiedla Cetniewo, oznaczonej w ewidencji gruntów jako obszar działek nr 141, 143 i 154 nazwę: **Cumowa**.

2. Przebieg ulicy na mapie sytuacyjnej stanowiącej załącznik graficzny nr 8 do niniejszej uchwały oznaczono kolorem żółtym.

§ 12. Wykonanie uchwały powierza się Burmistrzowi Władysławowa.

§ 13. Uchwała wchodzi w życie po upływie czternastu dni od jej ogłoszenia w Dzienniku Urzędowym Województwa Pomorskiego.

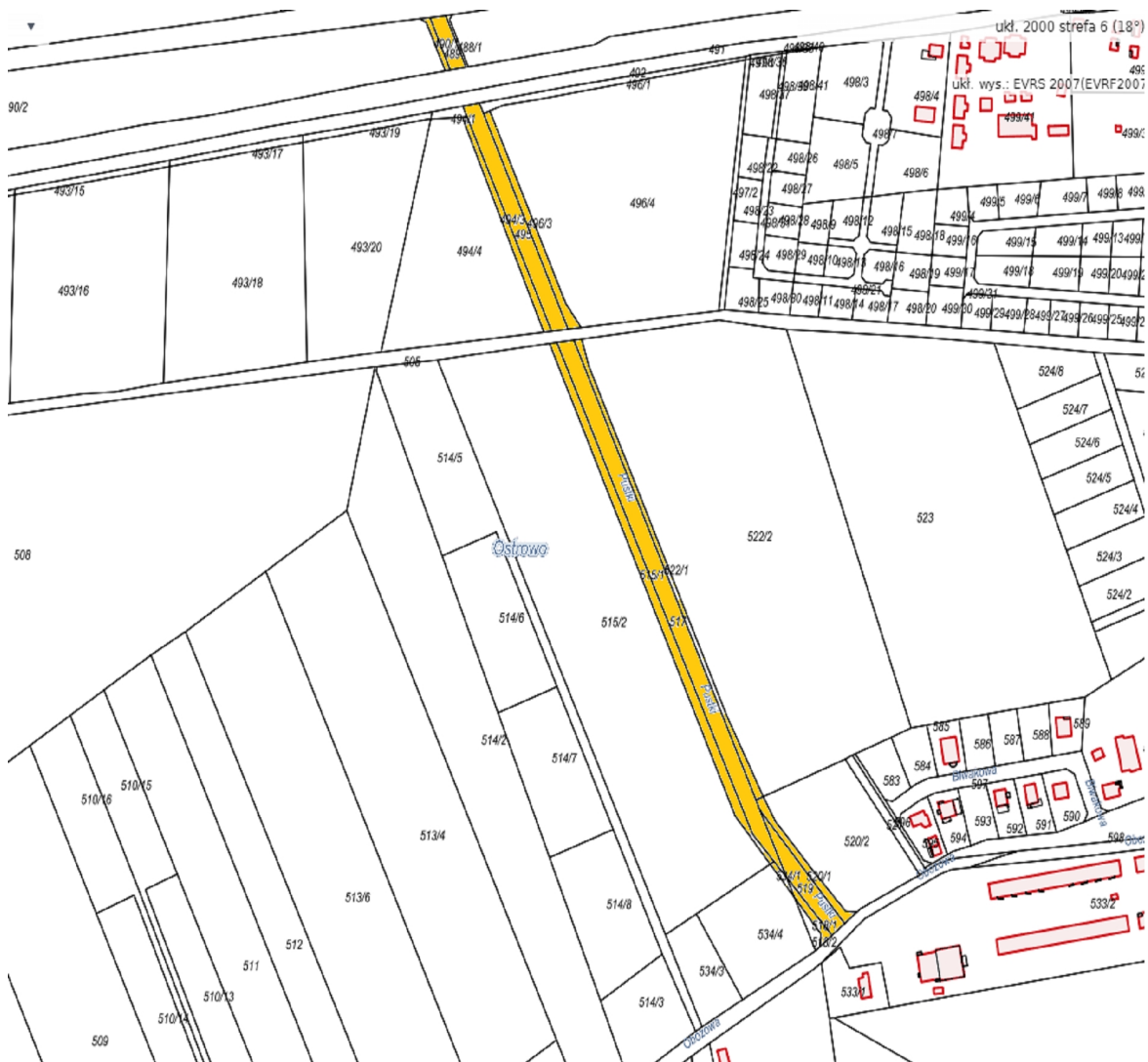
Przewodniczący Rady
Miejskiej

Adam Białas

Załącznik Nr 1 do uchwały Nr LV/955/2022
Rady Miejskiej Władysławowa
z dnia 28 września 2022 r.



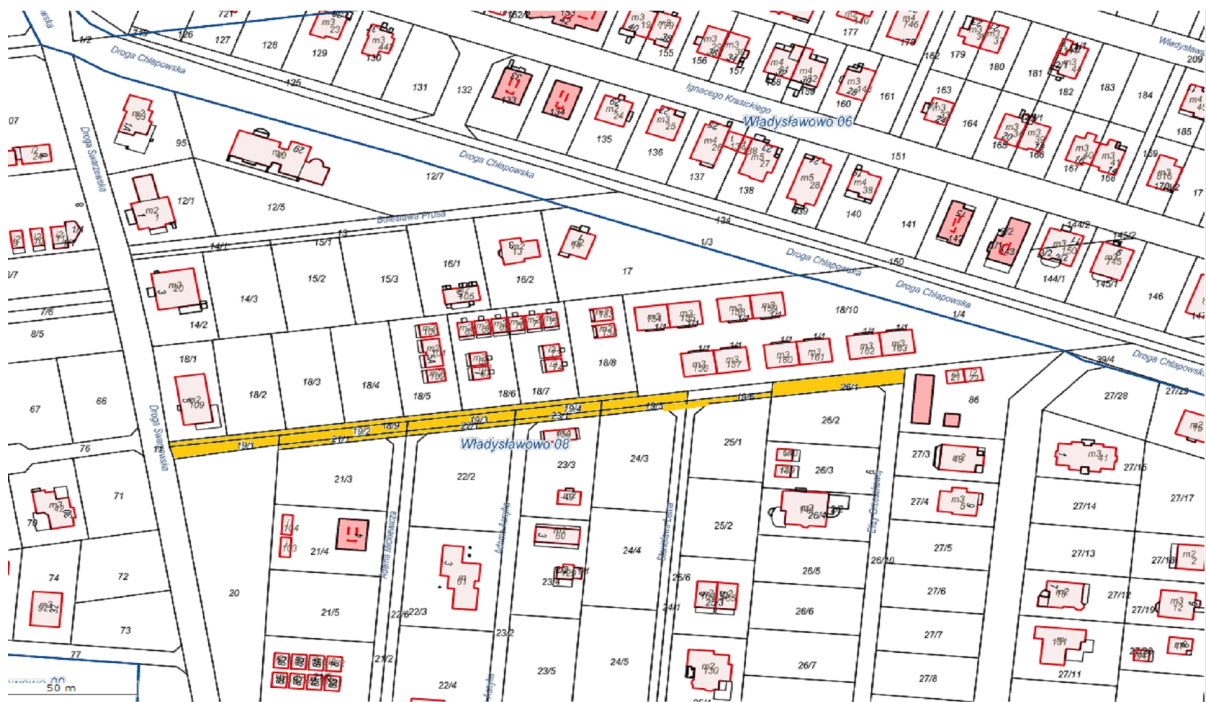
Załącznik Nr 2 do uchwały Nr LV/955/2022
Rady Miejskiej Władysławowa
z dnia 28 września 2022 r.



Załącznik Nr 3 do uchwały Nr LV/955/2022
Rady Miejskiej Władysławowa
z dnia 28 września 2022 r.



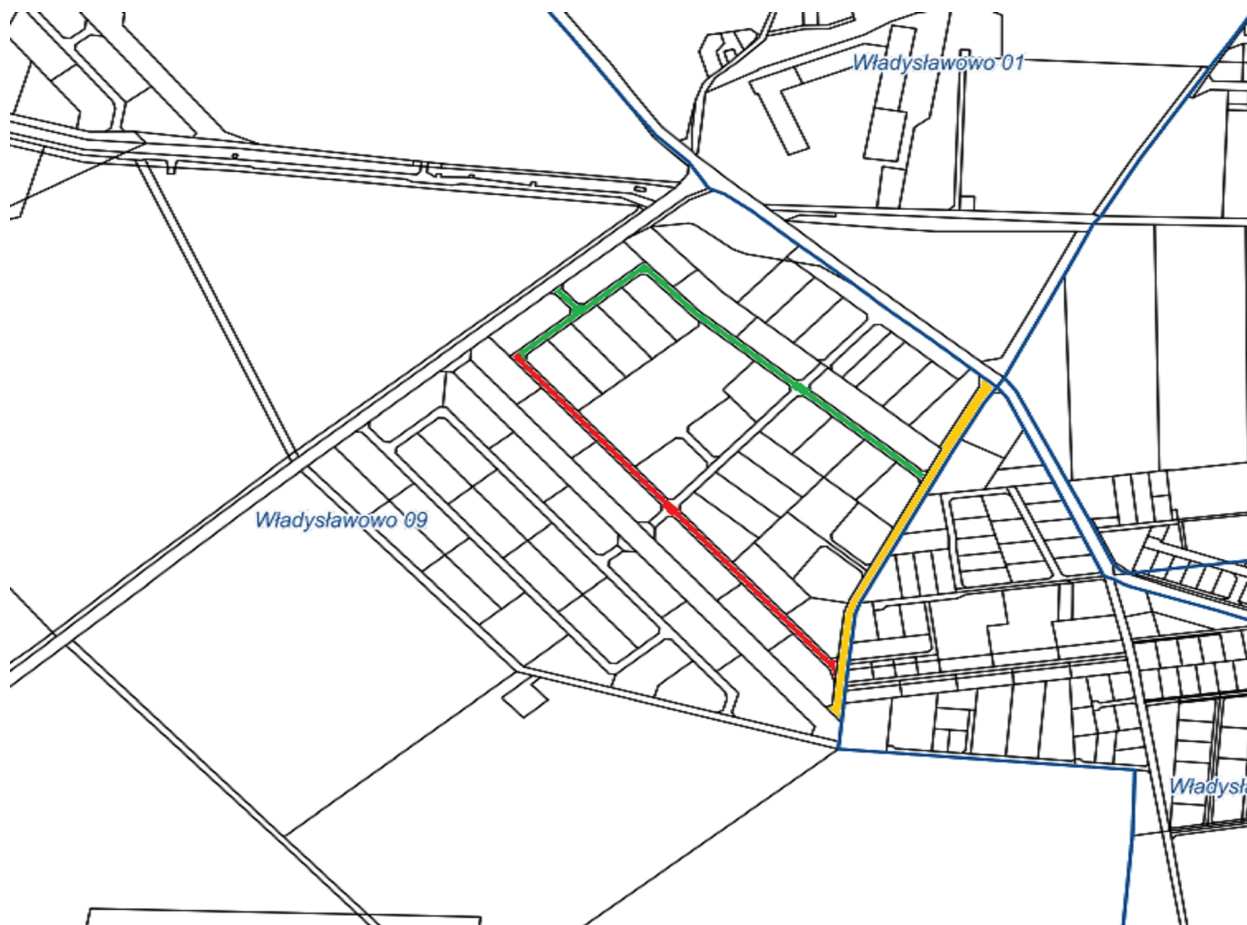
Załącznik Nr 4 do uchwały Nr LV/955/2022
Rady Miejskiej Władysławowa
z dnia 28 września 2022 r.



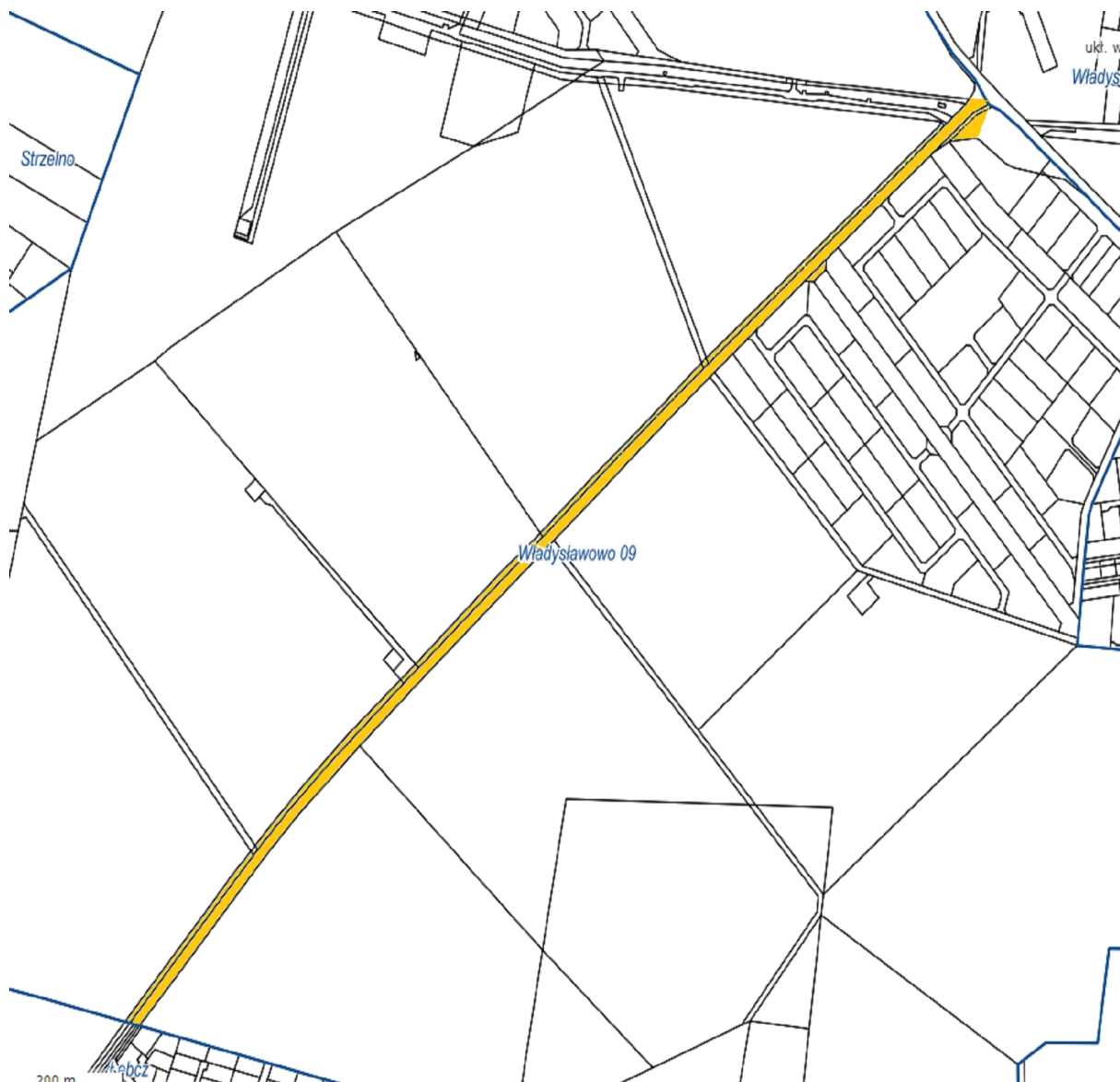
Załącznik Nr 5 do uchwały Nr LV/955/2022
Rady Miejskiej Władysławowa
z dnia 28 września 2022 r.



Załącznik Nr 6 do uchwały Nr LV/955/2022
Rady Miejskiej Władysławowa
z dnia 28 września 2022 r.



Załącznik Nr 7 do uchwały Nr LV/955/2022
Rady Miejskiej Władysławowa
z dnia 28 września 2022 r.



Załącznik Nr 8 do uchwały Nr LV/955/2022
Rady Miejskiej Władysławowa
z dnia 28 września 2022 r.

