



DZIENNIK URZĘDOWY

WOJEWÓDZTWA POMORSKIEGO

Gdańsk, dnia 27.10.2022 r.

Poz. 3949

UCHWAŁA NR LXI/620/2022 RADY MIEJSKIEJ W KARTUZACH

z dnia 28 września 2022 r.

w sprawie: zaliczenia do kategorii dróg gminnych dróg wewnętrznych w Kartuzach

Na podstawie art. 18 ust. 2 pkt 15 ustawy z dnia 8 marca 1990 r. o samorządzie gminnym (tj. Dz. U. z 2022r. poz. 559 z późn. zm.), art. 7 ust. 2 ustawy z dnia 21 marca 1985 r. o drogach publicznych (tj. Dz. U. z 2022r. poz. 1693 z późn. zm.) oraz po uzyskaniu opinii Zarządu Powiatu Kartuskiego.

Rada Miejska w Kartuzach na wniosek Burmistrza Kartuz uchwala, co następuje:

§ 1. 1. Zalicza się do kategorii dróg publicznych drogę wewnętrzną w Kartuzach – ulica bez nazwy o nr N25073G przebiegającą po działkach o numerach ewidencyjnych gruntu 76/16, 76/13, 76/24 obręb 3 Kartuzy o długości 88m.

2. Zalicza się do kategorii dróg publicznych drogę wewnętrzną w Kartuzach – ulica bez nazwy o nr N25072G przebiegającą po działkach o numerach ewidencyjnych gruntu 117/1, 119/3, 118/4 obręb 8 Kartuzy o długości 153m.

3. Zalicza się do kategorii dróg publicznych drogi wewnętrzne w Kartuzach – ulice Szkolna i Kolejowa o nr N25010G, N25011G, N25062G, N25064G, N25065G, N25214G, przebiegające po działkach o numerach ewidencyjnym gruntu 87/2, 94/4, 87/3, 54/4, 54/5, 54/1, 54/2, 50, 112/3, 113/5, 112/2, 113/4, 112/5, 112/4, 87/6, 87/7, 53/4, 53/3, 71/2, 113/7, 113/6 obręb 9 Kartuzy o długości 692m.

4. Zalicza się do kategorii dróg publicznych drogę wewnętrzną w Kartuzach – ulice bez nazwy o nr N25012G przebiegającą po działkach o numerach ewidencyjnym gruntu 134, 131, 23/20, obręb 9 Kartuzy o długości 157m.

§ 2. Szczegółowe położenie i przebieg dróg oznaczony jest na mapach stanowiących załączniki o numerach 1-4 do niniejszej uchwały.

§ 3. Uchwała podlega ogłoszeniu w Dzienniku Urzędowym Województwa Pomorskiego z mocą obowiązywania od 1 stycznia 2023 roku.

Przewodniczący Rady
Miejskiej w Kartuzach

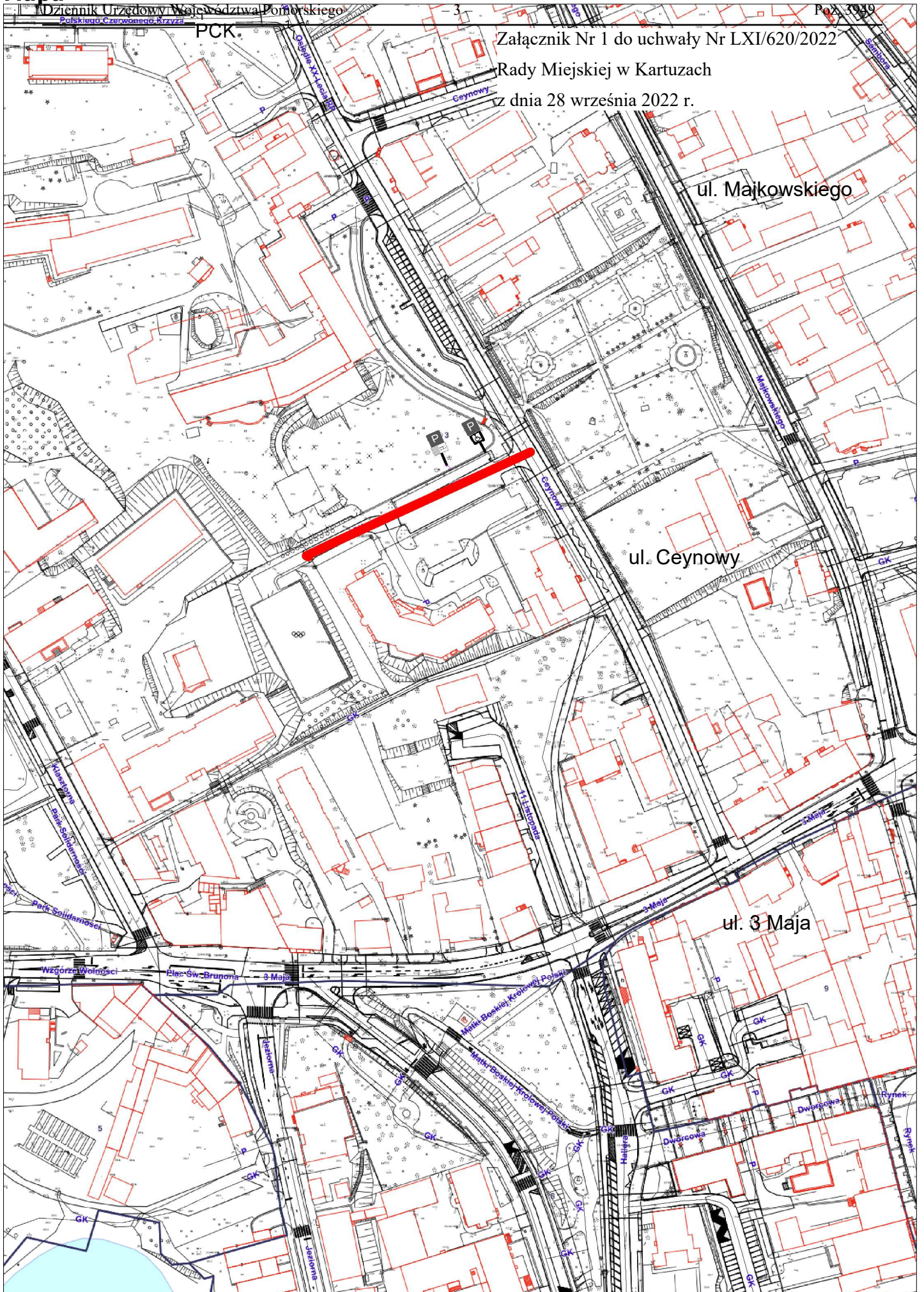
Mariusz Treder

Mapa

Załącznik Nr 1 do uchwały Nr LXI/620/2022

Rady Miejskiej w Kartuzach

z dnia 28 września 2022 r.



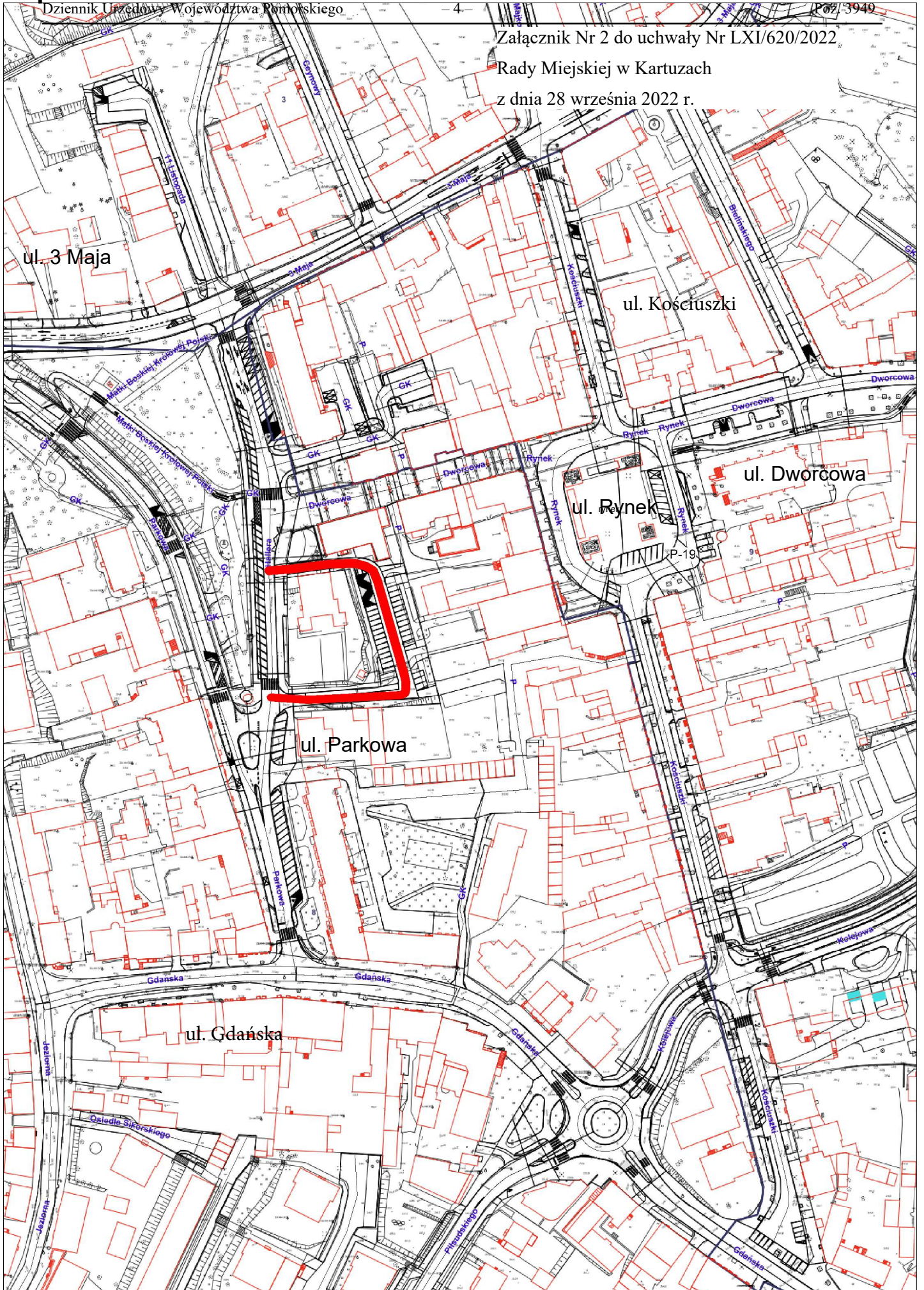
plan sytuacyjny w skali (1:2000)

Mapa

Załącznik Nr 2 do uchwały Nr LXI/620/2022

Rady Miejskiej w Kartuzach

z dnia 28 września 2022 r.



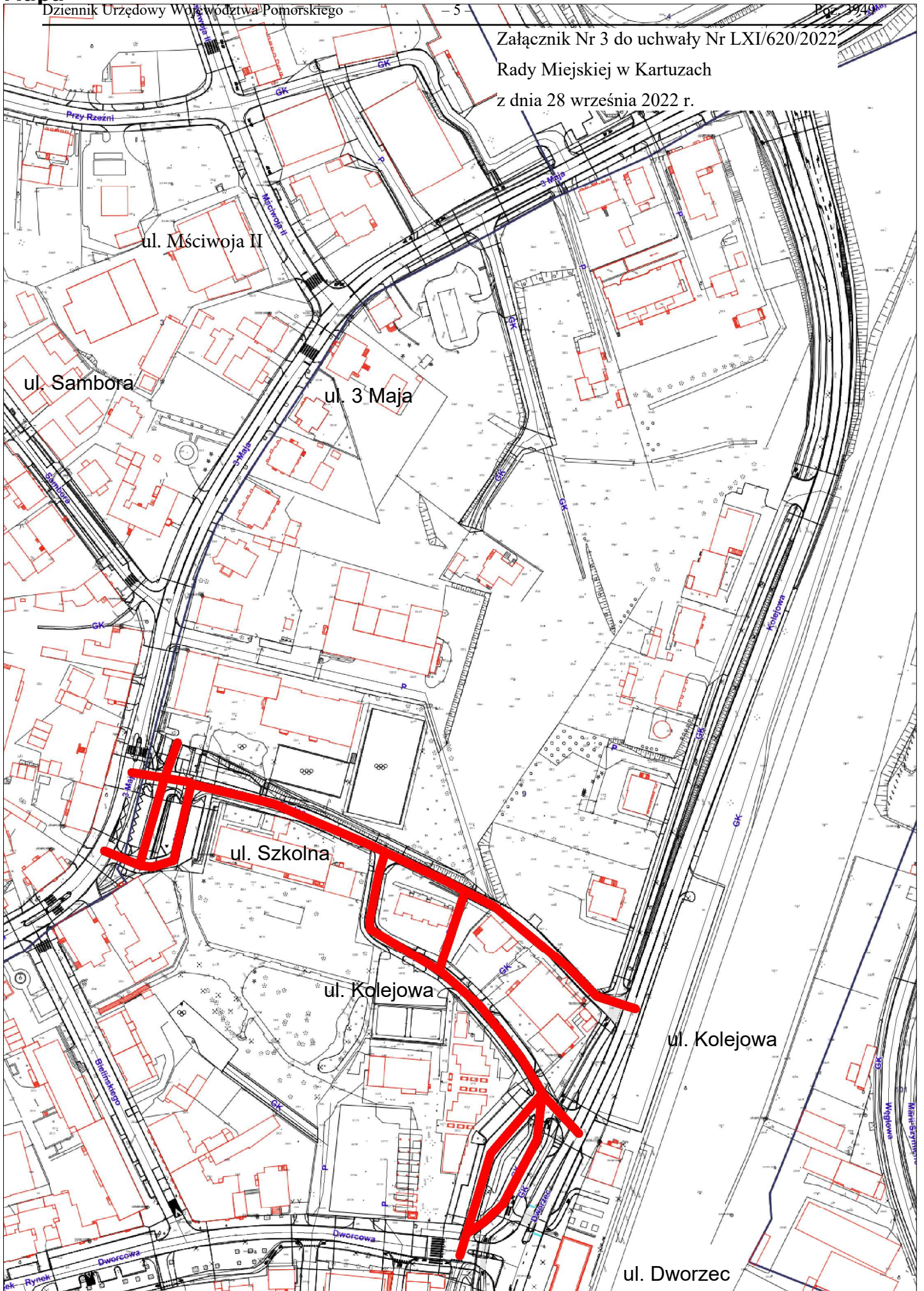
plan sytuacyjny w skali (1:2000)

Mapa

Załącznik Nr 3 do uchwały Nr LXI/620/2022

Rady Miejskiej w Kartuzach

z dnia 28 września 2022 r.



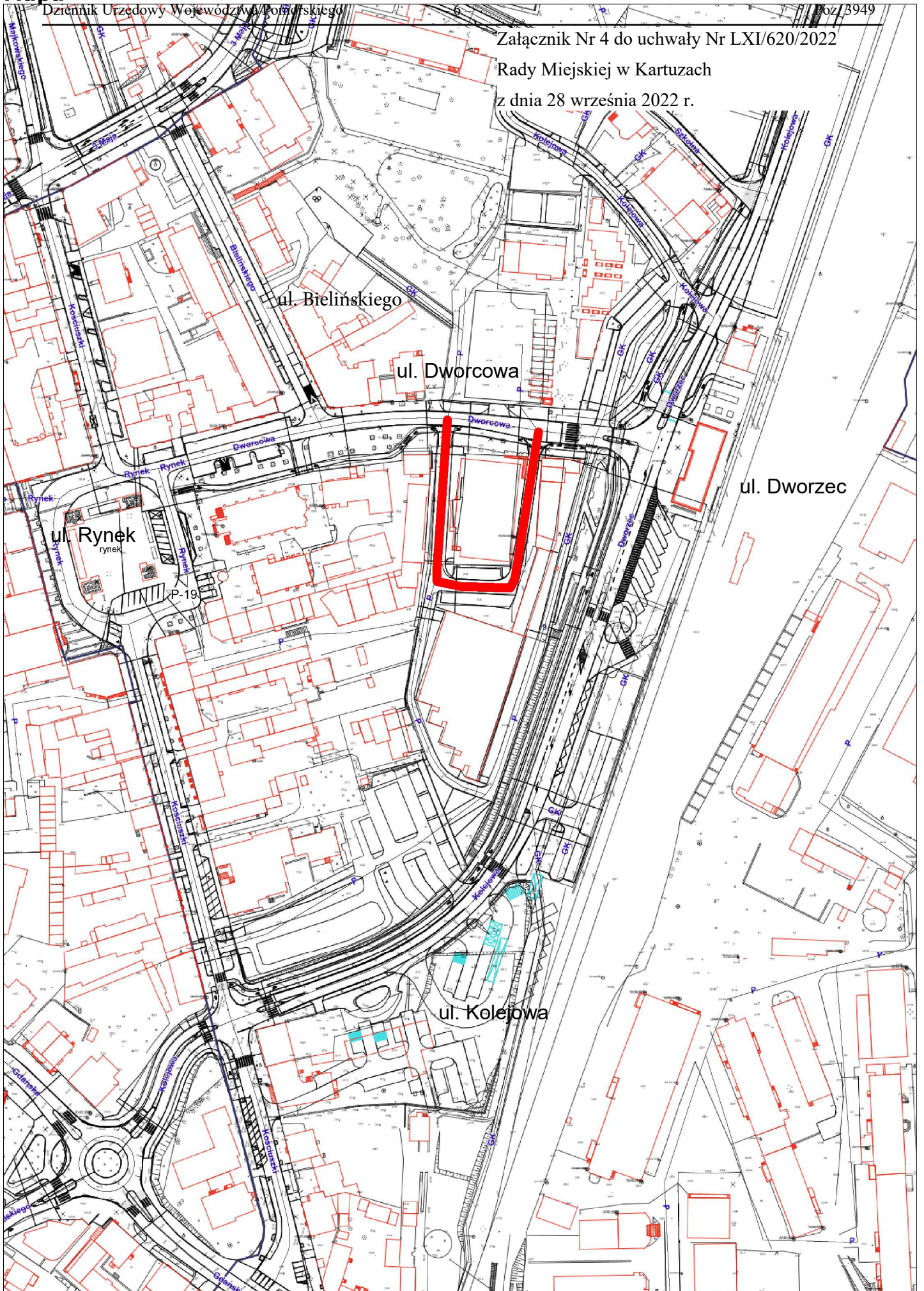
plan sytuacyjny w skali (1:2000)

Mapa

Załącznik Nr 4 do uchwały Nr LXI/620/2022

Rady Miejskiej w Kartuzach

z dnia 28 września 2022 r.



plan sytuacyjny w skali (1:2000)