



DZIENNIK URZĘDOWY

WOJEWÓDZTWA POMORSKIEGO

Gdańsk, dnia 2 grudnia 2022 r.

Poz. 4579

UCHWAŁA NR XLVIII/411/22 RADY MIEJSKIEJ W PELPLINIE

z dnia 4 listopada 2022 r.

w sprawie zaliczenia drogi do kategorii dróg gminnych

Na podstawie art. 18 ust. 2 pkt 15, art. 40 i art. 41 ustawy z dnia 8 marca 1990 roku o samorządzie gminnym (Dz. U. z 2022 r. poz. 559 z późn. zm.) oraz art. 7 ust. 2 i 3 ustawy z dnia 21 marca 1985 r. o drogach publicznych (Dz. U. z 2022 r. poz. 1693 z późn. zm.), po zasięgnięciu opinii Zarządu Powiatu Tczewskiego Rada Miejska w Pelplinie uchwala co następuje:

§ 1. Postanawia się zaliczyć do kategorii dróg gminnych dotychczasową drogę wewnętrzną zlokalizowaną w miejscowości Gręblin na działce o numerze ewidencyjnym 192 obręb Gręblin będącej własnością Gminy Pelplin:

Lp.	Przebieg drogi	Początek	Koniec	Długość
1	Droga wewnętrzna w miejscowości Gręblin (dz. nr 192, obręb Gręblin)	Droga krajowa nr 91	Droga gminna nr 215003G	440 m

§ 2. Szczegółowe położenie i przebieg drogi wymienionej w § 1 oznaczony jest na mapach stanowiących załącznikach nr 1 i 2 do niniejszej uchwały.

§ 3. Ustala się włączenie drogi wymienionej w § 1 do istniejącej drogi gminnej nr 215003G relacji Gręblin - Rajkowy, oraz nowy przebieg drogi gminnej nr 215003G.

1. Obecny przebieg drogi gminnej nr 215003G

Lp.	Przebieg drogi	Początek	Koniec	Długość
1	Droga gminna nr 215003G	Droga krajowa nr 91	Droga powiatowa nr 2716G (Klonówka - Rajkowy - Rudno)	3157 m

2. Nowy przebieg drogi gminnej nr 215003G

Lp.	Przebieg drogi	Początek	Koniec	Długość
1	Droga gminna nr 215003G	Droga krajowa nr 91	Droga powiatowa nr 2716G (Klonówka - Rajkowy - Rudno)	3597 m

§ 4. Ustalony nowy przebieg drogi gminnej nr 215003G oznaczony jest na mapie stanowiącej załącznik nr 3 do niniejszej uchwały

§ 5. Wykonanie uchwały powierza się Burmistrzowi Miasta i Gminy Pelplin.

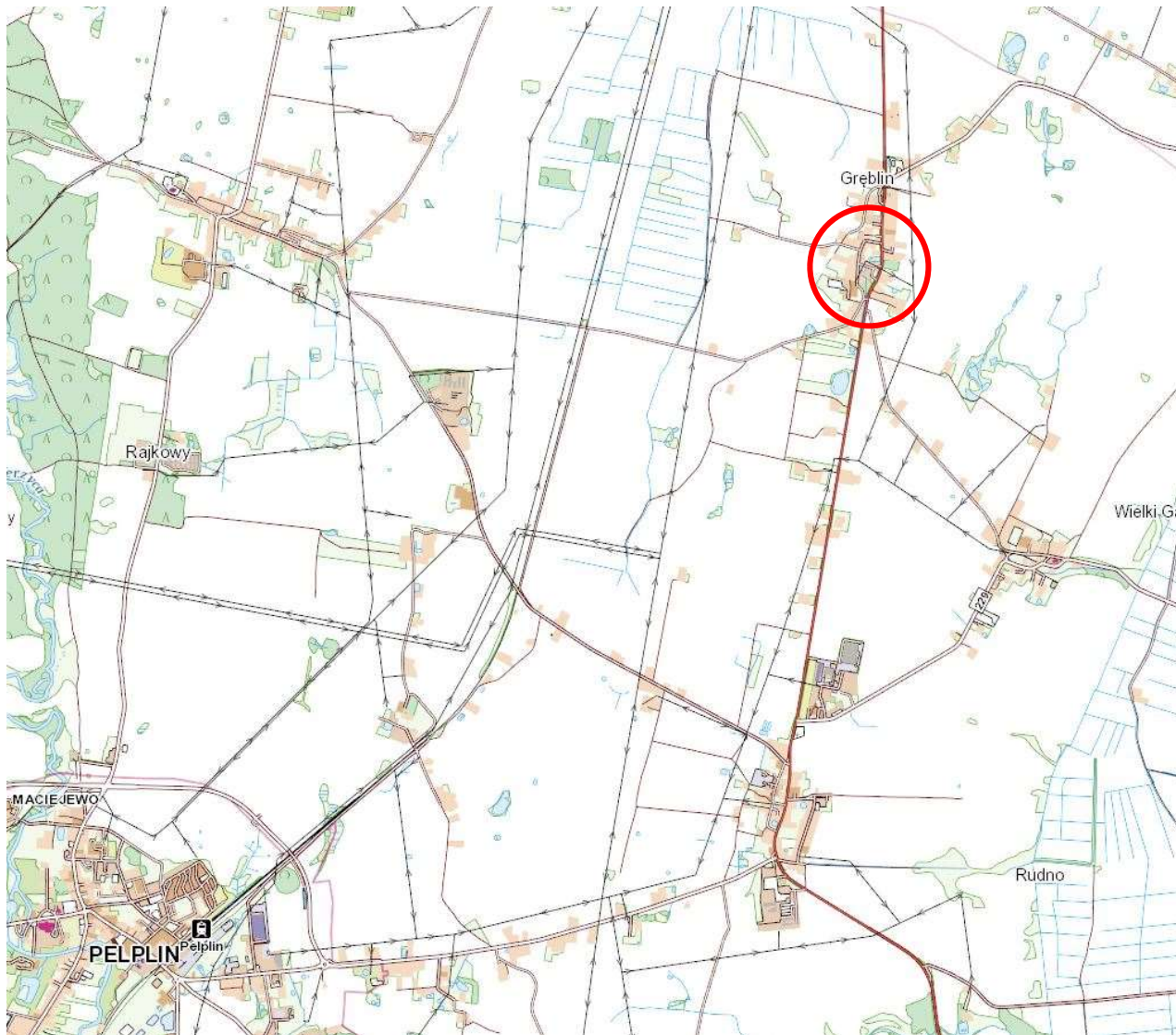
§ 6. Uchwała podlega publikacji w Dzienniku Urzędowym Województwa Pomorskiego i Biuletynie Informacji Publicznej Miasta i Gminy Pelplin.

§ 7. Uchwała wchodzi w życie po upływie 14 dni od daty publikacji w Dzienniku Urzędowym Województwa Pomorskiego.

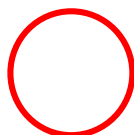
Przewodniczący Rady
Miejskiej w Pelplinie

Jakub Zieliński

Załącznik nr 1

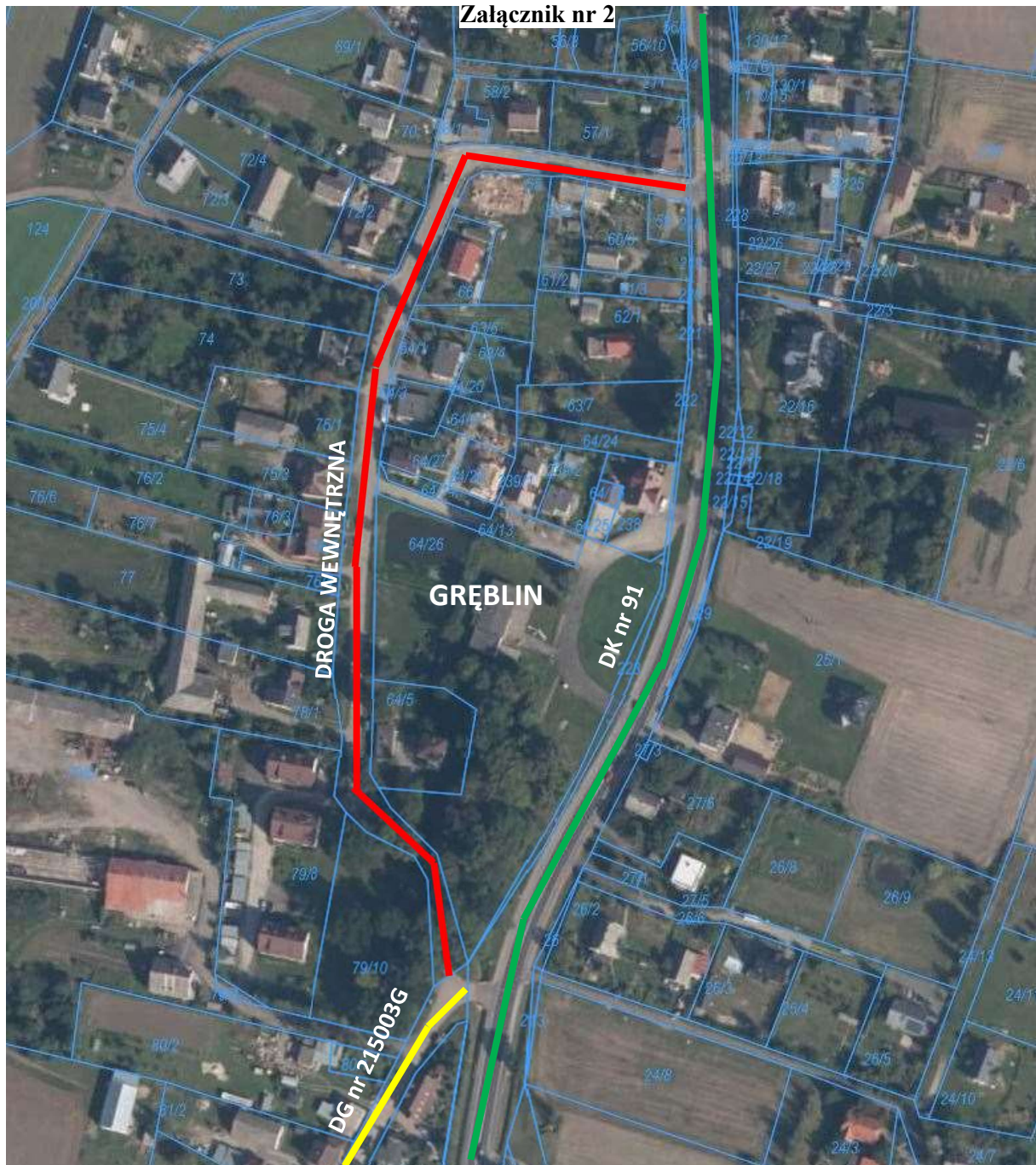


Źródło: <https://mapy.geoportal.gov.pl>



- lokalizacja drogi

Załącznik Nr 2 do uchwały Nr XLVIII/411/22
Rady Miejskiej w Pelplinie
z dnia 4 listopada 2022 r.



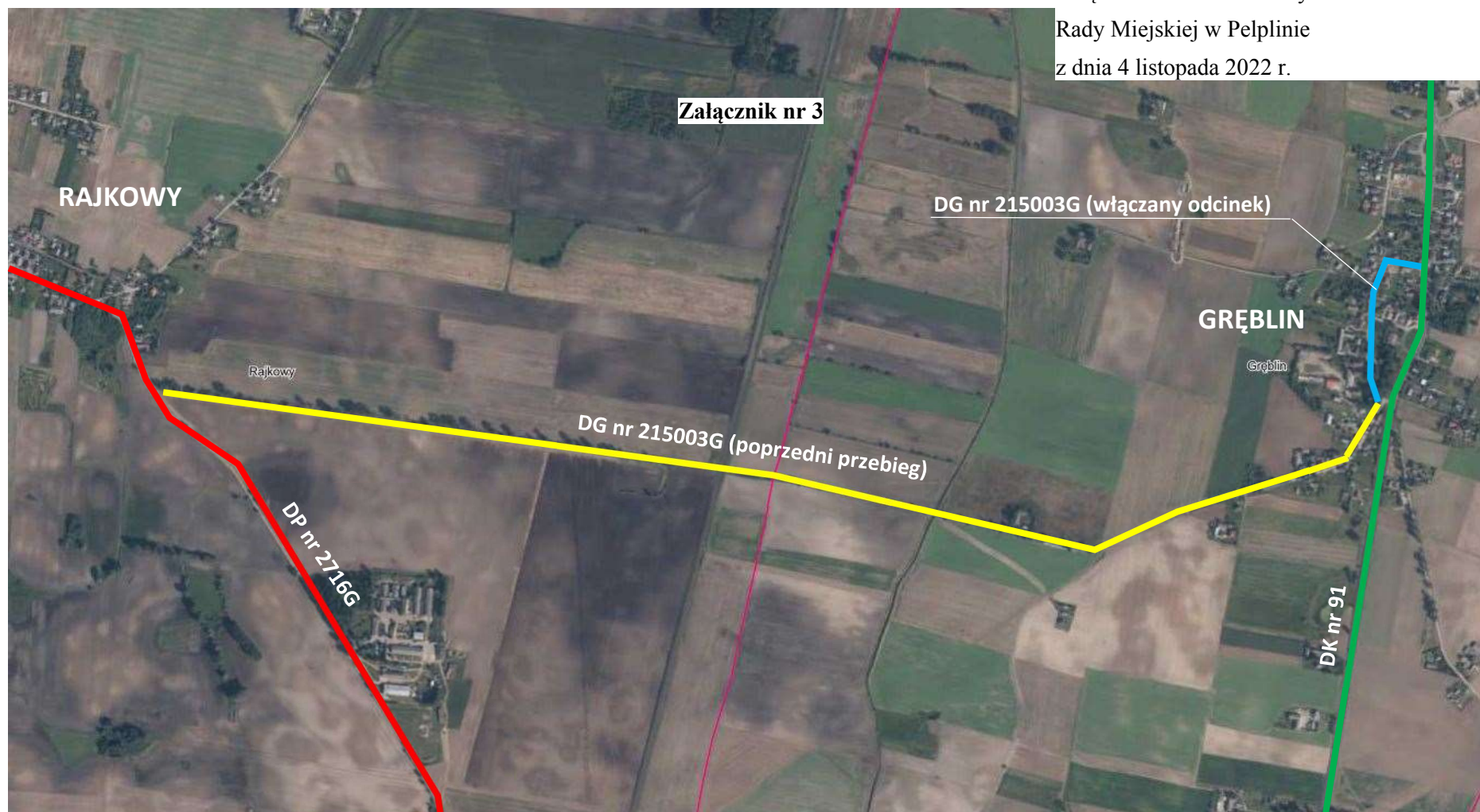
Źródło: <https://mapy.geoportal.gov.pl>

Droga wewnętrzna: —

Droga gminna nr 215003G: —

Droga krajowa nr 91: —

Załącznik Nr 3 do uchwały Nr XLVIII/411/22
Rady Miejskiej w Pelplinie
z dnia 4 listopada 2022 r.



Źródło: <https://mapy.geoportal.gov.pl>

Droga gminna nr 215003G (poprzedni przebieg): ———

Droga gminna nr 215003G (włączany odcinek): ———

Droga krajowa nr 91: ———

Droga powiatowa 2716G: ———