



DZIENNIK URZĘDOWY

WOJEWÓDZTWA POMORSKIEGO

Gdańsk, dnia 11.04.2023 r.

Poz. 1666

UCHWAŁA NR XLVI/309/23 RADY GMINY SUBKOWY

z dnia 2 marca 2023 r.

w sprawie uchwalenia zmiany miejscowego planu zagospodarowania przestrzennego w gminie Subkowy, obejmującego obszar wsi Gorzędziej

Na podstawie art. 20 ust. 1 w związku z art. 27 ustawy z dnia 27 marca 2003 r. o planowaniu i zagospodarowaniu przestrzennym (Dz. U. z 2022 r. poz. 503, 1846, 2185 i 2747) oraz art. 18 ust. 2 pkt 5 i art. 41 ust. 1 ustawy z dnia 8 marca 1990 r. o samorządzie gminnym (t.j. Dz. U. z 2023 r. poz. 40) Rada Gminy Subkowy, uchwała co następuje:

§ 1. 1. W wyniku realizacji Uchwały Nr XXVII/192/21 Rady Gminy Subkowy z dnia 7 września 2021 r. w sprawie przystąpienia do zmiany miejscowego planu zagospodarowania przestrzennego w gminie Subkowy, obejmującego obszar wsi Gorzędziej zmienionej uchwałą nr XXXII/230/22 Rady Gminy Subkowy z dnia 8 marca 2022 r., po stwierdzeniu, iż niniejsza uchwała nie narusza ustaleń Studium uwarunkowań i kierunków zagospodarowania przestrzennego gminy Subkowy, przyjętego Uchwałą nr XXVII/191/2021 Rady Gminy Subkowy z dnia 7 września 2021 r. uchwała się zmianę miejscowego planu zagospodarowania przestrzennego w gminie Subkowy, obejmującego obszar wsi Gorzędziej.

2. Zmiana, o której mowa w ust. 1 dotyczy terenów oznaczonych na Rysunku Planu – załączniku nr 1 do Uchwały Nr XX/149/2000 Rady Gminy Subkowy z dnia 21 grudnia 2000 r. w sprawie uchwalenia miejscowego planu zagospodarowania przestrzennego w gminie Subkowy, obejmującego obszar wsi Gorzędziej symbolami: 13M, 14M, 16M, 18M i 36M; obszar objęty zmianą planu wskazany jest ponadto na załączniku nr 1 do niniejszej uchwały w dwóch fragmentach.

3. W miejscowym planie zagospodarowania przestrzennego w gminie Subkowy, obejmującym obszar wsi Gorzędziej uchwalonym Uchwałą Nr XX/149/2000 Rady Gminy Subkowy z dnia 21 grudnia 2000 r. (opublikowanym w Dz. Urz. Woj. Pom. z 2001 r. Nr 8, poz. 53) zmienia się ustalenia tekstowe w zakresie parametrów zagospodarowania terenu, to jest zmiany obligatoryjnej linii zabudowy na nieprzekraczalną linię zabudowy.

4. Przeznaczenie terenów oraz oznaczenie literowo-cyfrowe terenów wydzielonych liniami rozgraniczającymi, o których mowa w ust. 2 pozostają bez zmian.

§ 2. 1. Zmienia się następujące ustalenia tekstowe w miejscowym planie zagospodarowania przestrzennego w gminie Subkowy, obejmującym obszar wsi Gorzędziej, uchwalonym Uchwałą Nr XX/149/2000 Rady Gminy Subkowy z dnia 21 grudnia 2000 r. (opublikowanym w Dz. Urz. Woj. Pom. z 2001 r. Nr 8, poz. 53):

- 1) w §4, ust. 1 karta terenu 13M, pkt 3, tiret drugie otrzymuje brzmienie: „zagospodarowanie działki wg wytycznych do projektowania określonych w zał. nr 3 do niniejszej Uchwały dla obszaru „a”, wraz ze zmianą linii zabudowy z obligatoryjnej na nieprzekraczalną”;

- 2) w §4, ust. 1 karta terenów 14M, 16M, pkt 3, tiret drugie otrzymuje brzmienie: „zagospodarowanie działki wg wytycznych do projektowania określonych w zał. nr 3 do niniejszej Uchwały dla obszaru „a”, wraz ze zmianą linii zabudowy z obligatoryjnej na nieprzekraczalną”;
- 3) w §4, ust. 1 karta terenu 18M, pkt 3, ppkt 3 otrzymuje brzmienie: „wg wytycznych do projektowania określonych w zał. nr 3 do niniejszej Uchwały dla obszaru „a” lub „c” wraz ze zmianą linii zabudowy z obligatoryjnej na nieprzekraczalną”;
- 4) w §4, ust. 1 karta terenu 36M, pkt 3, ppkt. 5 otrzymuje brzmienie: „wg wytycznych do projektowania określonych w zał. nr 3 do niniejszej Uchwały dla obszaru „c” wraz ze zmianą linii zabudowy z obligatoryjnej na nieprzekraczalną”.

2. Zmienia się następujące ustalenia tekstowe w załączniku nr 3 do miejscowego planu zagospodarowania przestrzennego w gminie Subkowy, obejmującego obszar wsi Gorzędziej uchwalonym Uchwałą Nr XX/149/2000 Rady Gminy Subkowy z dnia 21 grudnia 2000 r. (opublikowanego w Dz. Urz. Woj. Pom. z 2001 r Nr 8, poz. 53):

- 1) w karcie wytycznych do projektowania dla obszaru a – „nowa kolonia” pkt Zagospodarowanie działki, tiret piąte otrzymuje brzmienie: „ustala się obligatoryjną linię zabudowy dla budynku głównego, mieszkalnego – 6m od drogi KD, z wyjątkiem terenów oznaczonych symbolami: 13M, 14M, 16M, 18M, dla których linia zabudowy wskazana na schemacie „Przykładowy schemat rozmieszczenia elementów zagospodarowania na działce” jest nieprzekraczalną linią zabudowy”;
- 2) w karcie wytycznych do projektowania dla obszaru c, pkt Zagospodarowanie działki, tiret czwarte otrzymuje brzmienie: „przykładowe rozmieszczenie elementów zagospodarowania działki przedstawia schemat graficzny, przy czym wskazane oznaczenie „obligatoryjna linia zabudowy” zastępuje się oznaczeniem „nieprzekraczalna linia zabudowy”.

3. Pozostałe ustalenia miejscowego planu zagospodarowania przestrzennego w gminie Subkowy, obejmującego obszar wsi Gorzędziej uchwalonym Uchwałą Nr XX/149/2000 Rady Gminy Subkowy z dnia 21 grudnia 2000 r. (opublikowanego w Dz. Urz. Woj. Pom. z 2001 r. Nr 8, poz. 53) niezmienione ustaleniami §2, ust. 1 i 2 niniejszej uchwały zachowują moc i nie ulegają zmianie.

§ 3. 1. Integralnymi częściami niniejszej uchwały są:

- 1) załącznik nr 1 – załącznik graficzny, określający granice obszaru objętego zmianą miejscowego planu zagospodarowania przestrzennego;
- 2) załącznik nr 2 - rozstrzygnięcia dotyczące sposobu rozpatrzenia uwag wniesionych do projektu zmiany miejscowego planu zagospodarowania przestrzennego w gminie Subkowy, obejmującego obszar wsi Gorzędziej wyłożonego do publicznego wglądu;
- 3) załącznik nr 3 - rozstrzygnięcia o sposobie realizacji, zapisanych w zmianie miejscowego planu zagospodarowania przestrzennego w gminie Subkowy, obejmującego obszar wsi Gorzędziej, inwestycji z zakresu infrastruktury technicznej, które należą do zadań własnych gminy oraz o zasadach ich finansowania;
- 4) załącznik nr 4 – dane przestrzenne.

§ 4. Wykonanie niniejszej uchwały powierza się Wójtowi Gminy.

§ 5. 1. Uchwała wchodzi w życie z upływem 14 dni od dnia ogłoszenia jej w Dzienniku Urzędowym Województwa Pomorskiego.

Przewodniczący Rady Gminy

Jacek Lisewski

Załącznik Nr 2 do uchwały Nr XLVI/309/23
Rady Gminy Subkowy
z dnia 2 marca 2023 r.

Rozstrzygnięcie dotyczące sposobu rozpatrzenia uwag do projektu planu oraz sposobie rozpatrzenia uwag do projektu planu wyłożonego do publicznego wglądu

Na podstawie art. 20 ust 1 w związku z art. 17 pkt 12 oraz art. 18 i 19 ustawy z dnia 27 marca 2003 r. o planowaniu i zagospodarowaniu przestrzennym (Dz. U. z 2022 r. poz. 503, z późn. zm.)

Rada Gminy Subkowy, po zapoznaniu się z dokumentacją formalno-prawną dotyczącą uwag do projektu zmiany miejscowego planu zagospodarowania przestrzennego w gminie Subkowy, obejmującego obszar wsi Gorzędziej, r o z s t r z y g a, co następuje:

- udokumentowano, że w czasie wyłożenia projektu zmiany miejscowego planu zagospodarowania przestrzennego to jest w dniach od 28.11.2022 r. do 27.12.2022 r. oraz w terminie obligatoryjnym oczekiwania na uwagi, to jest do dnia 11.01.2023 r. nie zgłoszono uwag do projektu planu.

Załącznik Nr 3 do uchwały Nr XLVI/309/23
Rady Gminy Subkowy
z dnia 2 marca 2023 r.

Rozstrzygnięcie o sposobie realizacji, zapisanych w planie, inwestycji z zakresu infrastruktury technicznej, które należą do zadań własnych gminy, oraz zasadach ich finansowania, zgodnie z przepisami o finansach publicznych

Na podstawie art. 20 ust. 1 ustawy z dnia 27 marca 2003 r. o planowaniu i zagospodarowaniu przestrzennym (Dz. U. z 2022 r., poz. 503, z późn. zm.), art. 7 ust.1 pkt 2 i 3 ustawy z dnia 8 marca 1990 r. o samorządzie gminnym (t.j Dz. U. z 2023 r. poz.40) art.216 ust 2 pkt 1 ustawy z dnia 27 sierpnia o finansach publicznych (t.j. Dz. U. z 2022 r. poz.1634, z późn. zm.) Rada Gminy Subkowy rozstrzyga, co następuje:

- uchwalenie zmiany miejscowego planu zagospodarowania przestrzennego w gminie Subkowy, obejmującego obszar wsi Gorzędziej nie wiąże się z koniecznością realizacji inwestycji z zakresu infrastruktury technicznej należących do zadań własnych gminy.

Załącznik Nr 4 do uchwały Nr XLVI/309/23

Rady Gminy Subkowy

z dnia 2 marca 2023 r.

Na podstawie art. 67a ust. 3 ustawy z dnia 27 marca 2003 r. o planowaniu i zagospodarowaniu przestrzennym (Dz. U. z 2022 roku, poz. 503, z późn. zm.)

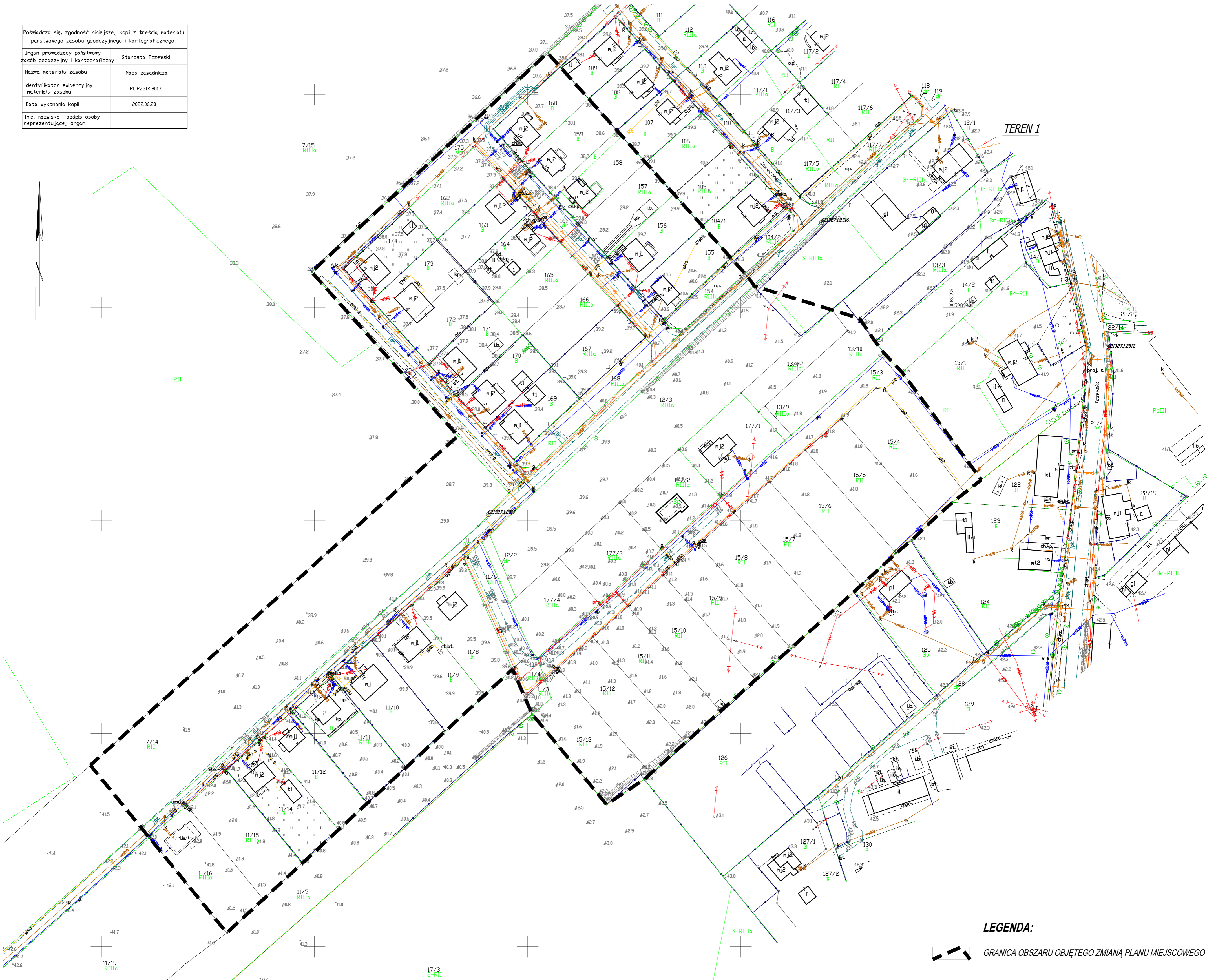
- dane przestrzenne (zapisane w postaci dokumentu elektronicznego) - dokument dostępny w systemie informacji przestrzennej Gminy Subkowy oraz na dołączonej do dokumentacji prac planistycznych płycie CD.

SKALA 1:1000

określenie granic obszaru objętego zmianą planu miejscowego



Poświadczam, zgodność niniejszej kopii z treścią materiału państwowego zasobu geodezyjnego i kartograficznego	
Organ prowadzący państwowy zasób geodezyjny i kartograficzny	Stanośta Tczewski
Nazwa materiału zasobu	Mapa zasadnicza
Identyfikator ewidencyjny materiału zasobu	PL_PZGIGK8017
Data wykonania kopii	2022.06.20
Imię, nazwisko i podpis osoby reprezentującej organ	



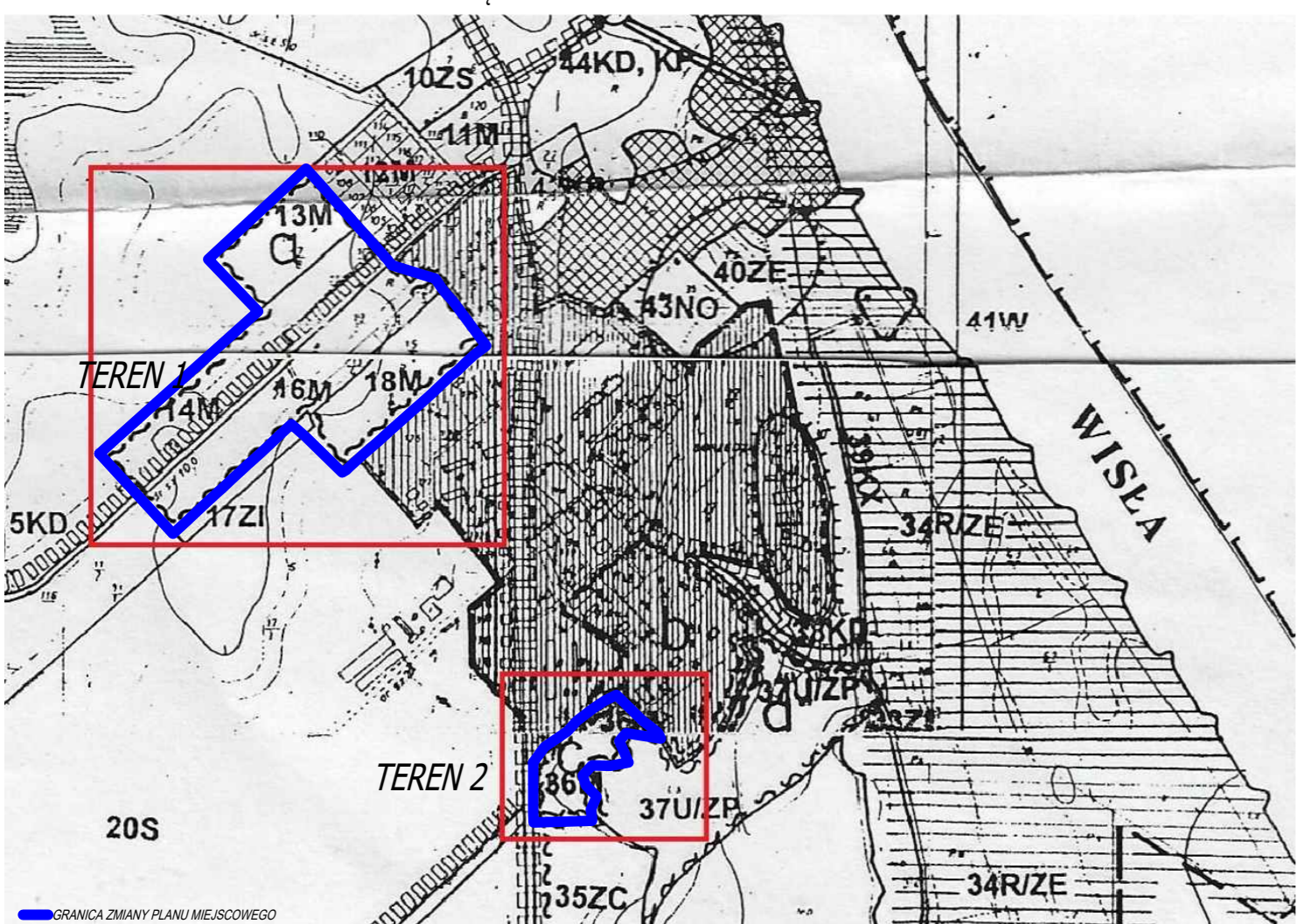
TEREN 1

TEREN 2

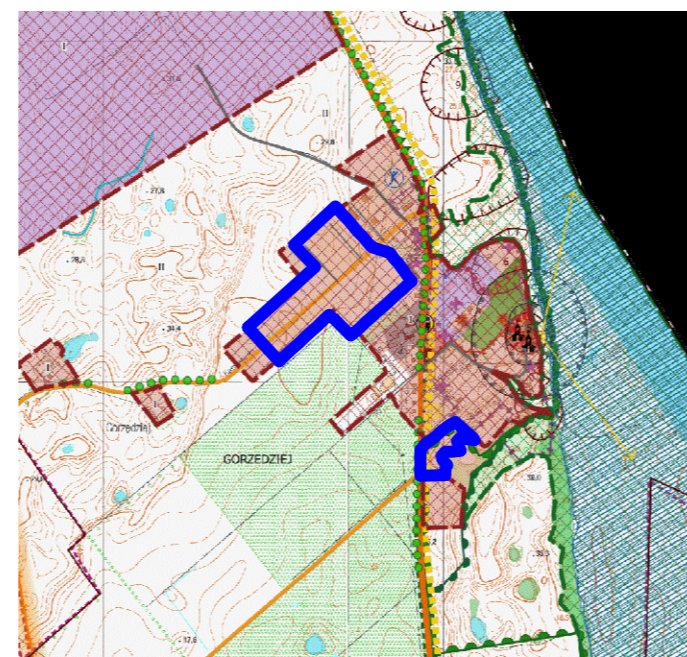
LEGENDA:

GRANICA OBSZARU OBJĘTEGO ZMIANĄ PLANU MIEJSCOWEGO

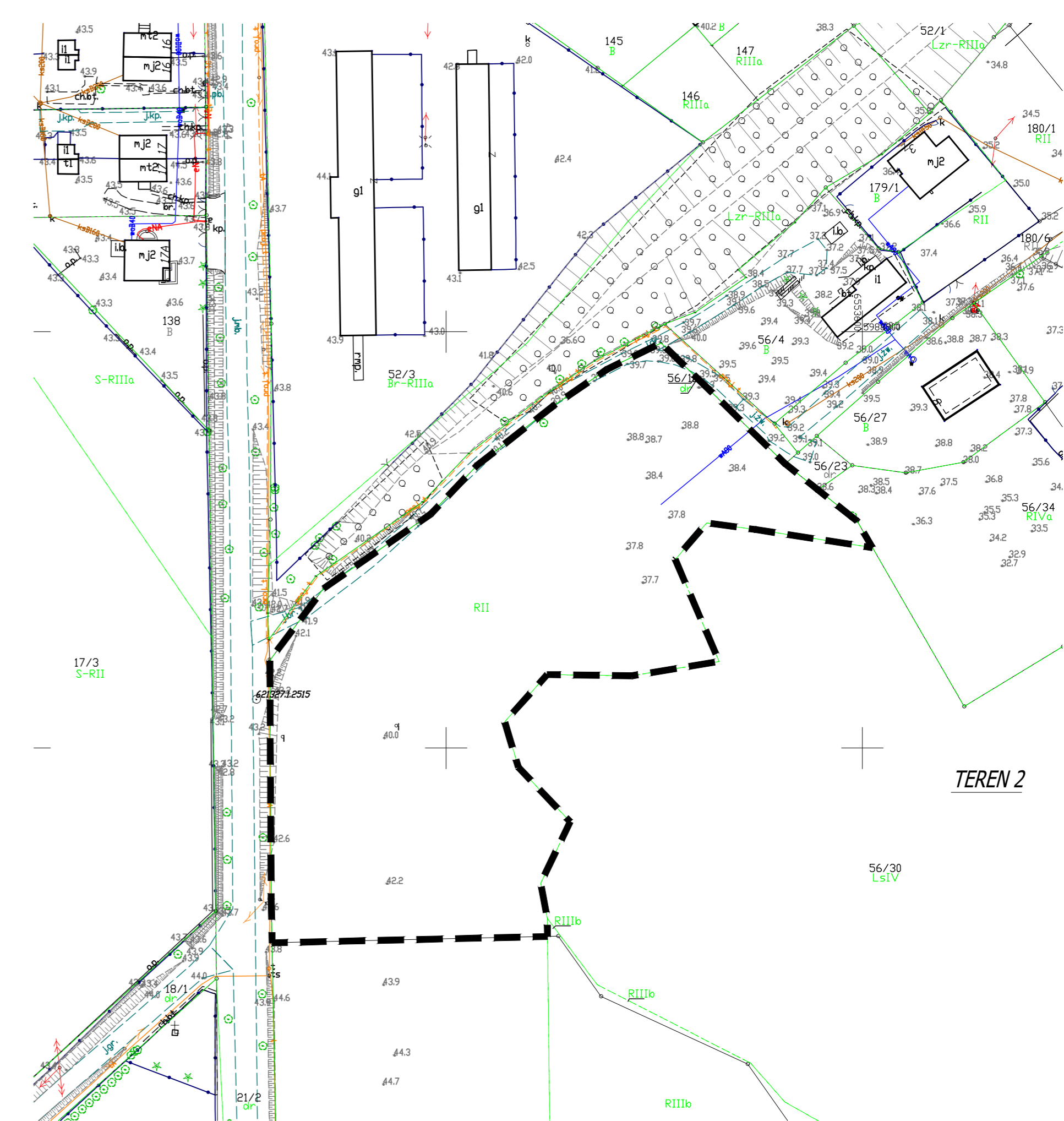
OBZAR OBJĘTY ZMIANĄ PLANU NA TLE RYSUNKU PLANU UCHWALONEGO UCHWAŁĄ NR XX/149/2000 RADY GMINY SUBKOWY 21.12.2000 R.



WYRYS ZE STUDIUM UWARUNKOWAŃ I KIERUNKÓW ZAGOSPODAROWANIA PRZESTRZENNEGO GMINY SUBKOWY



STREFA ZURBANIZOWANA
 ZABUDOWA MIEJSCOWA (mieszkalnictwo, usługi, etc.)
 DROGI LOKALNE (GMINNE)
 PODSTAŁE DROGI
 GRANICA ZMIANY PLANU MIEJSCOWEGO



TEREN 2