



# DZIENNIK URZĘDOWY

## WOJEWÓDZTWA POMORSKIEGO

---

Gdańsk, dnia 18 września 2024 r.

Poz. 3920

### UCHWAŁA NR IV/36/2024 RADY GMINY CHMIELNO

z dnia 28 sierpnia 2024 r.

#### w sprawie nadania nazw ulicom w miejscowości Maks

Na podstawie art. 18 ust. 2 pkt 13 ustawy z dnia 8 marca 1990 roku o samorządzie gminnym (t.j. Dz.U. z 2024 r. poz. 609 ze zm.) oraz z art. 8 ust. 1a ustawy dnia 21 marca 1985 r. o drogach publicznych (t.j. Dz. U. z 2024 r. poz. 320 )

#### Rada Gminy Chmielno uchwala, co następuje:

§ 1. 1. Nadaje się nazwę „**ulica Wspólna**” dla drogi wewnętrznej położonej w miejscowości Maks, obręb Przewóz, oznaczonej w ewidencji gruntów jako działka o numerze **358** stanowiąca własność Gminy Chmielno.

2. Nadaje się nazwę „**ulica Bukowa**” dla drogi wewnętrznej położonej w miejscowości Maks, obręb Przewóz, oznaczonej w ewidencji gruntów jako działka o numerze **181/4, 179/12, 179/5**, stanowiąca własność Gminy Chmielno.

3. Nadaje się nazwę „**ulica Królewska**” dla drogi wewnętrznej położonej w miejscowości Maks, obręb Przewóz, oznaczonej w ewidencji gruntów jako działka o numerze **190/1, 191/3** stanowiąca własność Gminy Chmielno.

4. Nadaje się nazwę „**ulica Długa**” dla drogi gminnej publicznej nr 154032G, położonej w miejscowości Maks, obręb Przewóz, oznaczonej w ewidencji gruntów jako działki o numerze **147, 153, 188/2, 150/2, 154/2, 154/3, 148/19, 148/13, 185/22, 189/12, 181/13** stanowiące własność Gminy Chmielno.

5. Nadaje się nazwę „**ulica Dębowa**” dla drogi wewnętrznej położonej w miejscowości Maks, obręb Przewóz, oznaczonej w ewidencji gruntów jako działki o numerze **148/14, 149/2** stanowiące własność osób fizycznych.

6. Nadaje się nazwę „**ulica Polna**” dla drogi wewnętrznej położonej w miejscowości Maks, obręb Przewóz, oznaczonej w ewidencji gruntów jako działki o numerze **139/3, 139/7** stanowiące własność Gminy Chmielno.

7. Nadaje się nazwę „**ulica Przy Lesie**” dla drogi wewnętrznej położonej w miejscowości Maks, obręb Przewóz, oznaczonej w ewidencji gruntów jako działka o numerze **164/8** stanowiąca własność Gminy Chmielno.

8. Nadaje się nazwę „**ulica Przyjazna**” dla drogi wewnętrznej położonej w miejscowości Maks, obręb Przewóz, oznaczonej w ewidencji gruntów jako działki o numerze **162/10, 162/6, 162/11** stanowiące własność Gminy Chmielno.

9. Nadaje się nazwę „**ulica Sosnowa**” dla drogi wewnętrznej położonej w miejscowości Maks, obręb Przewóz, oznaczonej w ewidencji gruntów jako część działki o numerze **160** stanowiąca własność Gminy Chmielno.

10. Nadaje się nazwę „**ulica Wierzbowa**” dla drogi gminnej publicznej nr 154031G, położonej w miejscowości Maks, obręb Przewóz, oznaczonej w ewidencji gruntów jako działka o numerze **160** (część działki) i **156** stanowiące własność Gminy Chmielno.

11. Nadaje się nazwę „**ulica Brodnicka**” dla drogi wewnętrznej położonej w miejscowości Maks, obręb Przewóz, oznaczonej w ewidencji gruntów jako działka o numerze **168** stanowiąca własność Skarbu Państwa.

12. Nadaje się nazwę „**ulica Kartuska**” dla drogi wojewódzkiej nr 228 relacji BYTÓW-KARTUZY, położonej w miejscowości Maks, stanowiącej własność Województwa Pomorskiego w Zarządzie Dróg Wojewódzkich w Gdańsku, oznaczonej w ewidencji gruntów jako działki o numerze **202, 252/1** w obrębie ewidencyjnym Przewóz oraz dla drogi wewnętrznej położonej w miejscowości Maks, obręb Przewóz, oznaczonej w ewidencji gruntów jako działka o numerze **186/5** stanowiąca własność Gminy Chmielno w miejscowości Maks.

13. Nadaje się nazwę „**ulica Graniczna**” dla drogi wewnętrznej położonej w miejscowości Maks, obręb Przewóz, oznaczonej w ewidencji gruntów jako działki o numerze **222/8, 223**, część działki o numerze **221/7**, stanowiące własność Gminy Chmielno.

14. Szczegółowy opis położenia i przebiegu ulic określają załączniki nr 1-13 stanowiące integralną część niniejszej uchwały.

§ 2. Wykonanie uchwały powierza się Wójtowi Gminy Chmielno.

§ 3. Uchwała wchodzi w życie po upływie 14 dni od dnia jej ogłoszenia w Dzienniku Urzędowym Województwa Pomorskiego.

Przewodniczący Rady Gminy

**Stanisław Klimowicz**

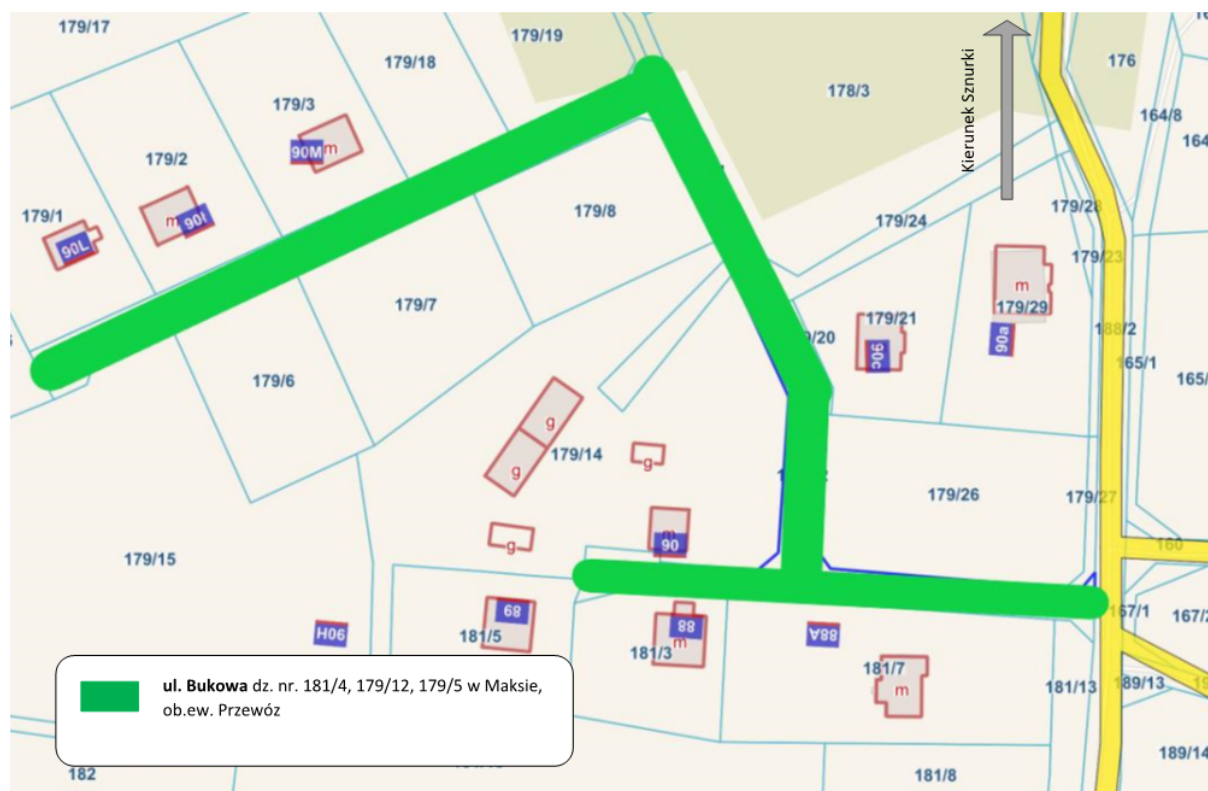
### załącznik graficzny

Załącznik Nr 1  
do Uchwały Rady Gminy Chmielno  
nr IV/36/2024 z dnia 28.08.2024 r.



## załącznik graficzny

Załącznik Nr 2  
do Uchwały Rady Gminy Chmielno  
nr IV/36/2024 z dnia 28.08.2024 r.



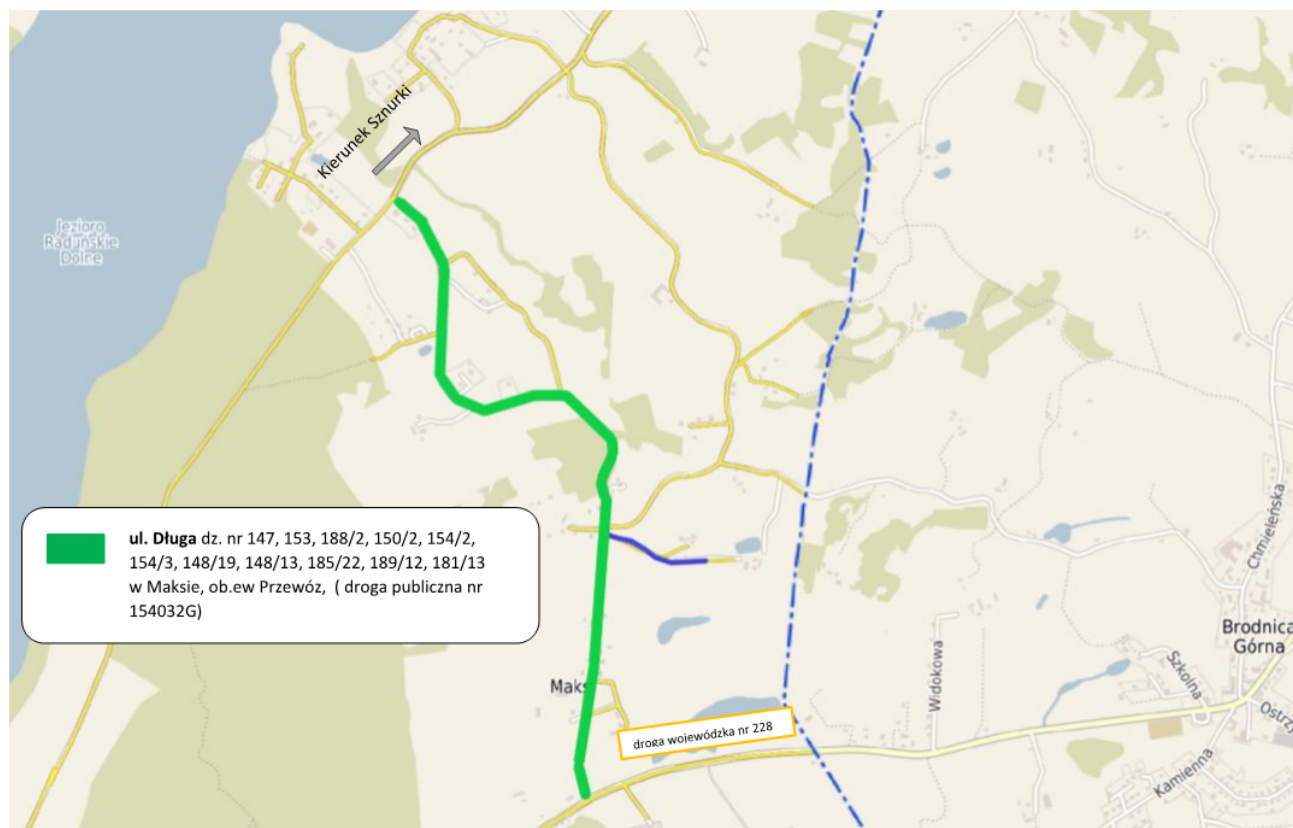
### załącznik graficzny

Załącznik Nr 3  
do Uchwały Rady Gminy Chmielno  
nr IV/36/2024 z dnia 28.08.2024 r.



## załącznik graficzny

Załącznik Nr 4  
do Uchwały Rady Gminy Chmielno  
nr IV/36/2024 z dnia 28.08.2024 r.



### załącznik graficzny

Załącznik Nr 5  
do Uchwały Rady Gminy Chmielno  
nr IV/36/2024 z dnia 28.08.2024 r.



### załącznik graficzny

Załącznik Nr 6  
do Uchwały Rady Gminy Chmielno  
nr IV/36/2024 z dnia 28.08.2024 r.



### załącznik graficzny

Załącznik Nr 7  
do Uchwały Rady Gminy Chmielno  
nr IV/36/2024 z dnia 28.08.2024 r.



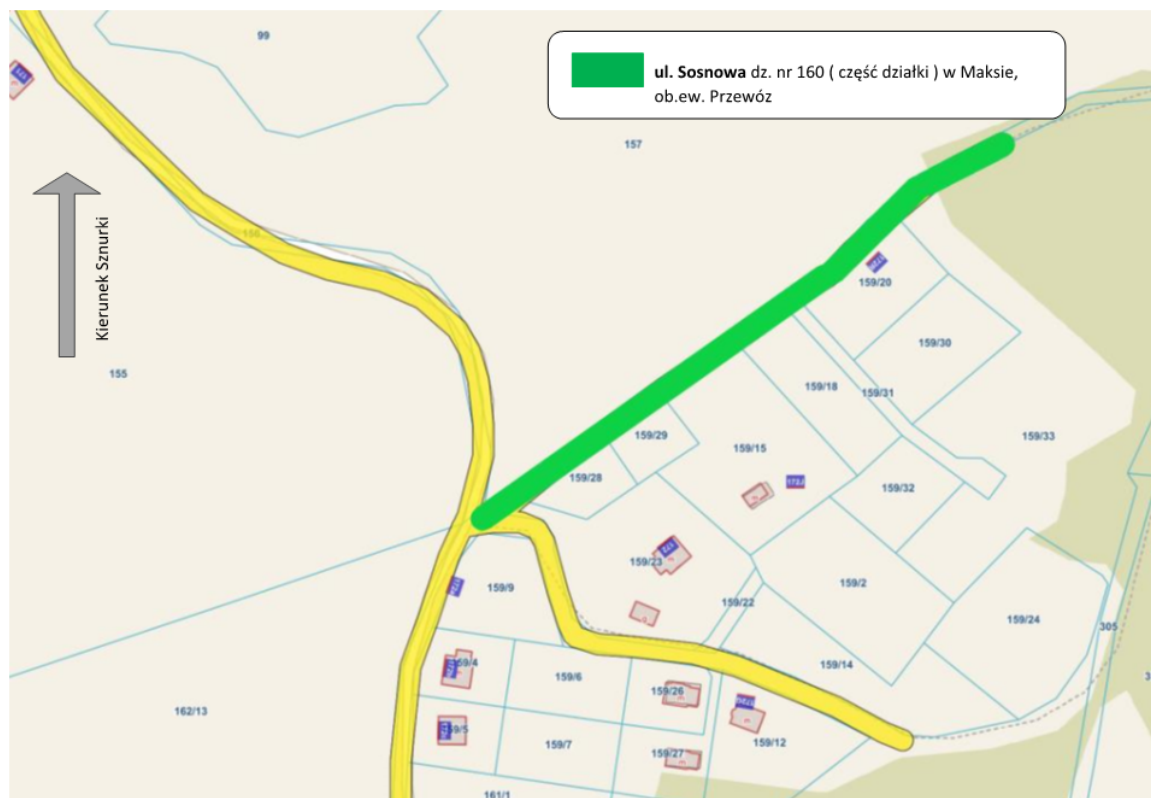
### załącznik graficzny

Załącznik Nr 8  
do Uchwały Rady Gminy Chmielno  
nr IV/36/2024 z dnia 28.08.2024 r.



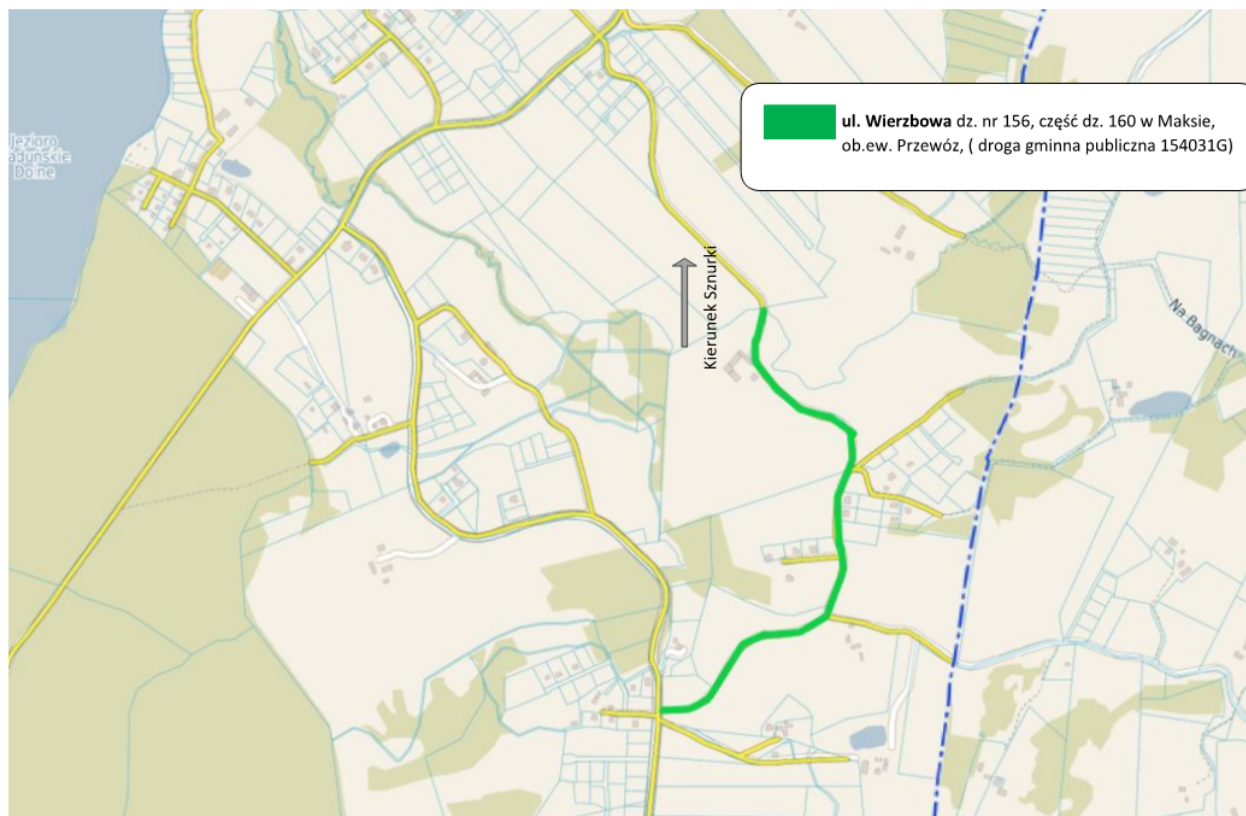
### załącznik graficzny

Załącznik Nr 9  
do Uchwały Rady Gminy Chmielno  
nr IV/36/2024 z dnia 28.08.2024 r.



### załącznik graficzny

Załącznik Nr 10  
do Uchwały Rady Gminy Chmielno  
nr IV/36/2024 z dnia 28.08.2024 r.



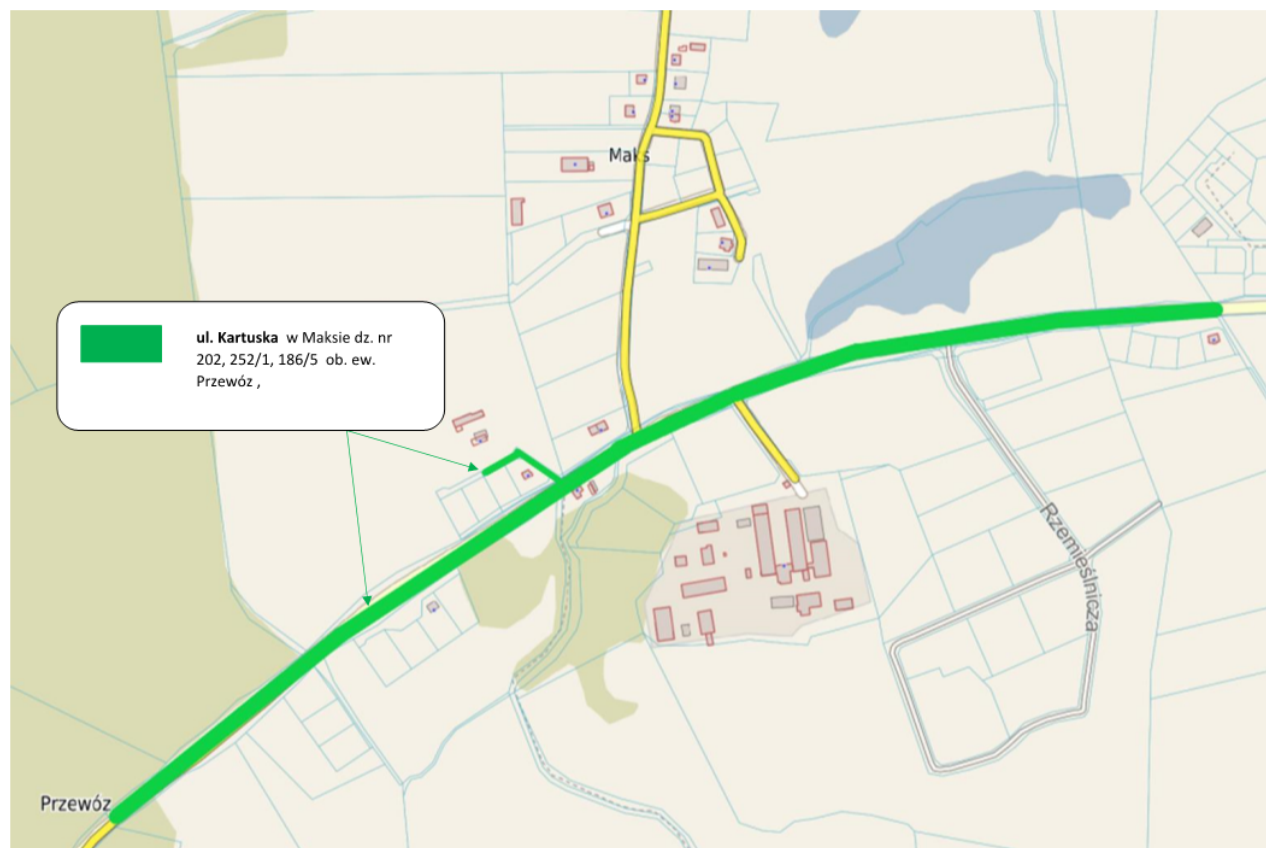
### załącznik graficzny

Załącznik Nr 11  
do Uchwały Rady Gminy Chmielno  
nr IV/36/2024 z dnia 28.08.2024 r.



### załącznik graficzny

Załącznik Nr 12  
do Uchwały Rady Gminy Chmielno  
nr IV/36/2024 z dnia 28.08.2024 r.



### załącznik graficzny

Załącznik Nr 13  
do Uchwały Rady Gminy Chmielno  
nr IV/36/2024 z dnia 28.08.2024 r.

