



DZIENNIK URZĘDOWY

WOJEWÓDZTWA POMORSKIEGO

Gdańsk, dnia 09.10.2024 r.

Poz. 4214

UCHWAŁA NR V/83/2024 RADY MIEJSKIEJ WŁADYSŁAWOWA

z dnia 25 września 2024 r.

w sprawie ustalenia przebiegu dróg gminnych

Na podstawie art. 18 ust. 2 pkt 15 ustawy z dnia 8 marca 1990 r. o samorządzie gminnym (tekst jedn. Dz. U. z 2024 r. poz. 609 ze zm.) oraz art. 7 ust 1 i 2 ustawy z dnia 21 marca 1985 r. o drogach publicznych (tekst jedn. Dz. U. z 2024r. poz. 320) po uzyskaniu opinii Zarządu Powiatu Puckiego uchwała się co następuje:

§ 1. Zalicza się drogę ul. Torową od skrzyżowania z drogą publiczną gminną nr 111097G tj. ul. Towarową do skrzyżowania z drogą publiczną gminą nr 111042G ul. Rybacką we Władysławowie, położoną na terenie działek nr 191, 190/1, 190/2, 190/3, 190/4 (obręb Władysławowo 03), stanowiących własność Gminy Władysławowo, do kategorii dróg gminnych i ustala jej przebieg, zgodnie z załącznikiem nr 1 do uchwały.

§ 2. Ustala się przebieg istniejącej drogi publicznej gminnej nr 111024G tj. ul. mjr Henryka Sucharskiego we Władysławowie, położoną na terenie działek nr 141/5, 1/11, 3/11 (obręb Władysławowo 04) 9/9 (obręb Władysławowo 01) oraz części działek nr 16/5, 620, 580/2, 555, 634/4, 634/3, 1/17, 1/9 (obręb Władysławowo 04), stanowiących własność Gminy, zgodnie z załącznikiem nr 2 do uchwały.

§ 3. Zalicza się drogę tj. ul. Helską od skrzyżowania z drogą publiczną gminną nr 111085G tj. ul. Gdyńską we Władysławowie, położoną na terenie części działki nr 18/12 (obręb Władysławowo 07), stanowiącą własność Gminy Władysławowo, do kategorii dróg gminnych i ustala jej przebieg, zgodnie z załącznikiem nr 3 do uchwały.

§ 4. Zalicza się drogę tj. ul. Jęczmienną od skrzyżowania z drogą publiczną gminną nr 111087G ul. Marii Dąbrowskiej we Władysławowie, położoną na terenie działki nr 31/14 (obręb Władysławowo 08), stanowiącą własność Gminy Władysławowo, do kategorii dróg gminnych i ustala jej przebieg, zgodnie z załącznikiem nr 4 do uchwały.

§ 5. Zalicza się drogę ul. Pszeniczną od skrzyżowania z ul. Jęczmienną we Władysławowie, położoną na terenie części działek nr 97, 36 (obręb Władysławowo 08), stanowiących własność Gminy Władysławowo, do kategorii dróg gminnych i ustala jej przebieg, zgodnie z załącznikiem nr 5 do uchwały.

§ 6. Zalicza się drogę zlokalizowaną od skrzyżowania z drogą publiczną gminną nr 111061G tj. ul. Męczenników Wielkiej Wsi do skrzyżowania z drogą publiczną gminą nr 111065G ul. Średnią we Władysławowie, położoną na terenie działek nr 138/3, 137/7, 137/10, 138/6, 136/1, 135/1 oraz w części działkę 143/1 (obręb Władysławowo 05), stanowiących własność Gminy Władysławowo, do kategorii dróg gminnych i ustala jej przebieg, zgodnie z załącznikiem nr 6 do uchwały.

§ 7. Zalicza się drogę tj. ul. Ostrowskich Rybaków od skrzyżowania z drogą publiczną gminną nr 111715G tj. ul. Żniwną do skrzyżowania z drogą publiczną gminą nr 111727G ul. Kominiarską w Ostrowie, położoną na terenie działek nr 263/9, 265/12, 101/29 oraz części działki 263/7, 250 (obręb Ostrowo), stanowiących własność Gminy Władysławowo, do kategorii dróg gminnych i ustala jej przebieg, zgodnie z załącznikiem nr 7 do uchwały.

§ 8. Zalicza się drogę tj. ul. Borówkową od skrzyżowania z drogą publiczną gminną nr 111715G tj. ul. Żniwną do skrzyżowania z drogą prywatną nr ul. Szmaragdową w Ostrowie, położoną na terenie działki nr 276/46 (obręb Ostrowo), stanowiących własność Gminy Władysławowo, do kategorii dróg gminnych i ustala jej przebieg, zgodnie z załącznikiem nr 8 do uchwały.

§ 9. Zalicza się drogę zlokalizowaną od skrzyżowania z drogą publiczną gminną nr 111718G tj. ul. Krokowską w Ostrowie, położoną na terenie działki 130/6 oraz części działek nr 140, 133/2 (obręb Ostrowo) stanowiących własność Gminy Władysławowo, do kategorii dróg gminnych i ustala jej przebieg, zgodnie z załącznikiem nr 9 do uchwały.

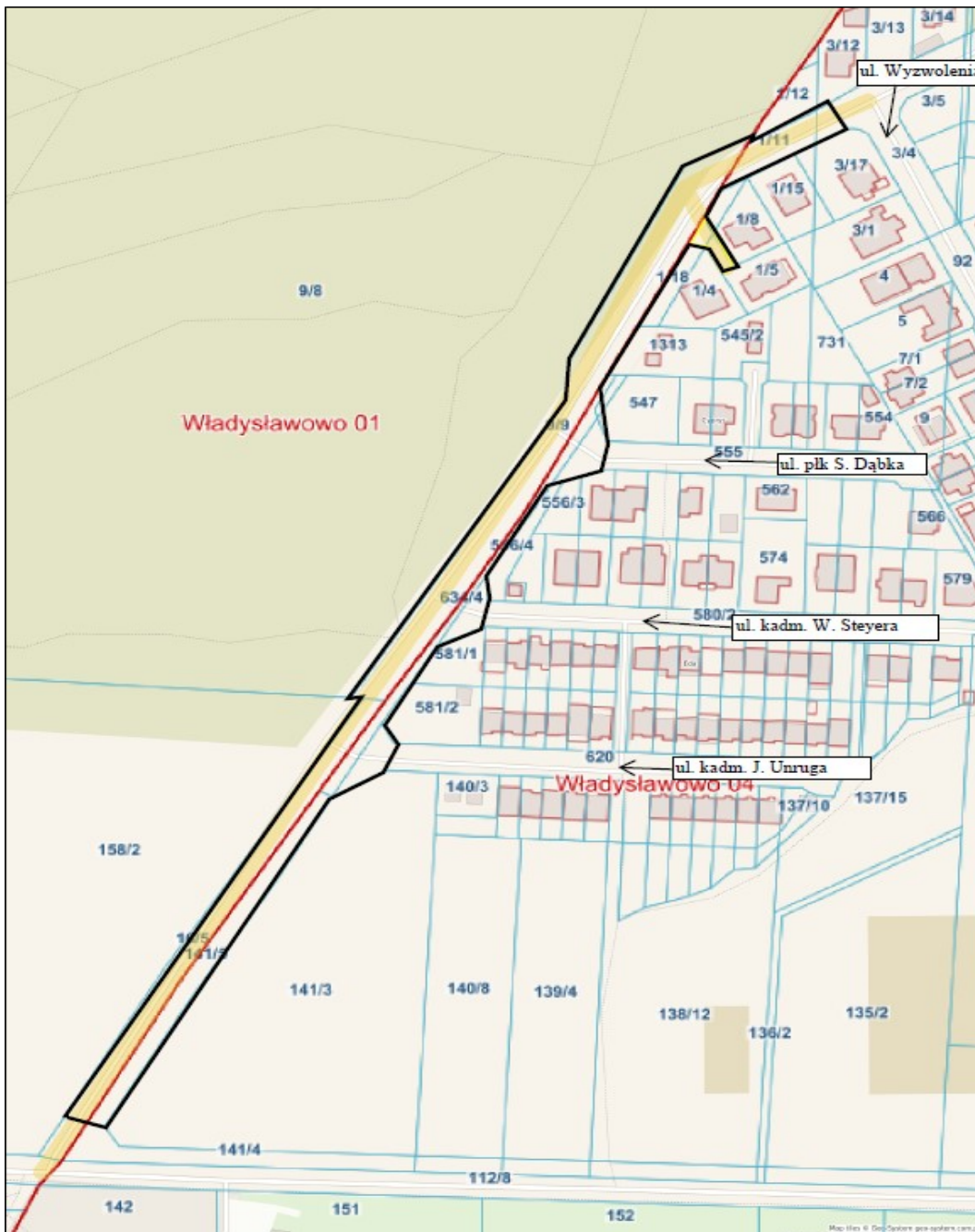
§ 10. Wykonanie uchwały powierza się Burmistrzowi Władysławowa.

§ 11. Uchwała wchodzi w życie po upływie 14 dni od ogłoszenia w Dzienniku Urzędowym Województwa Pomorskiego.

Przewodniczący Rady
Miejskiej

Adam Białas

Załącznik Nr 2 do uchwały Nr V/83/2024
Rady Miejskiej Władysławowa
z dnia 25 września 2024 r.



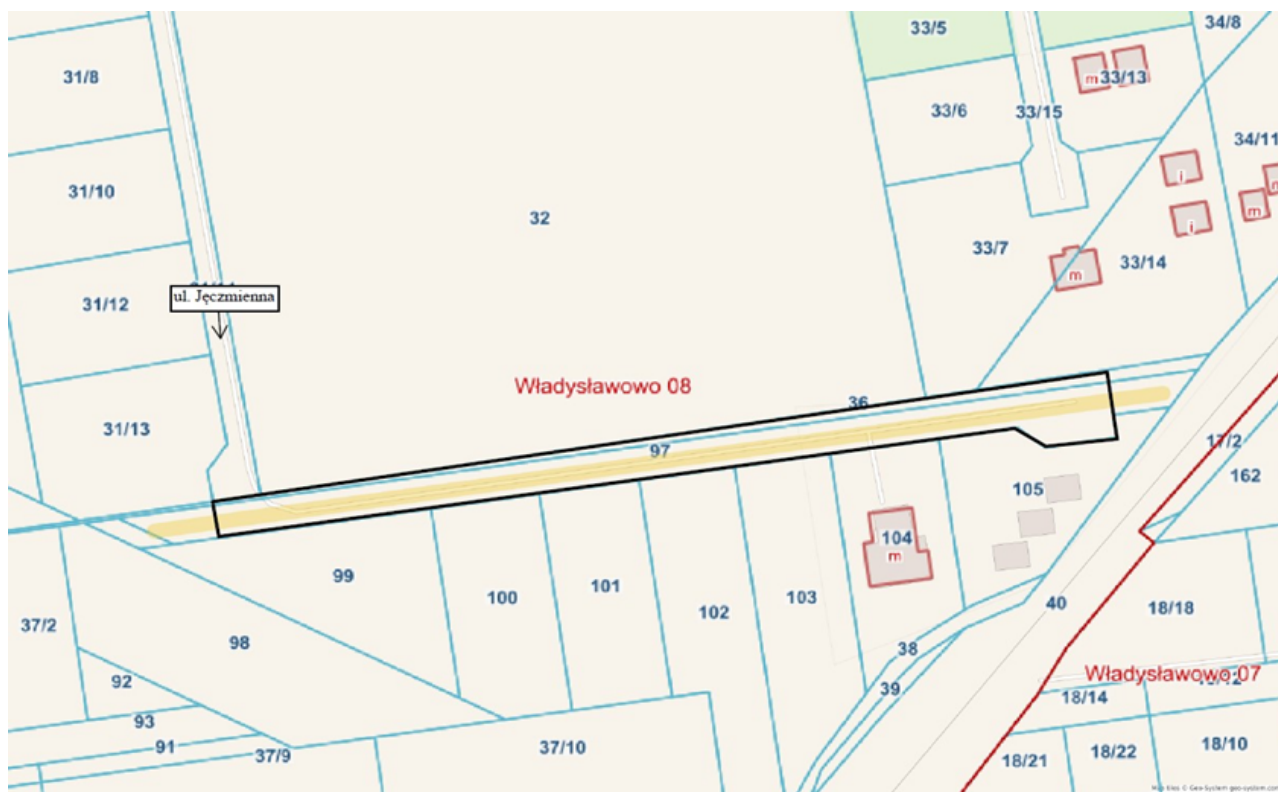
Załącznik Nr 3 do uchwały Nr V/83/2024
Rady Miejskiej Władysławowa
z dnia 25 września 2024 r.



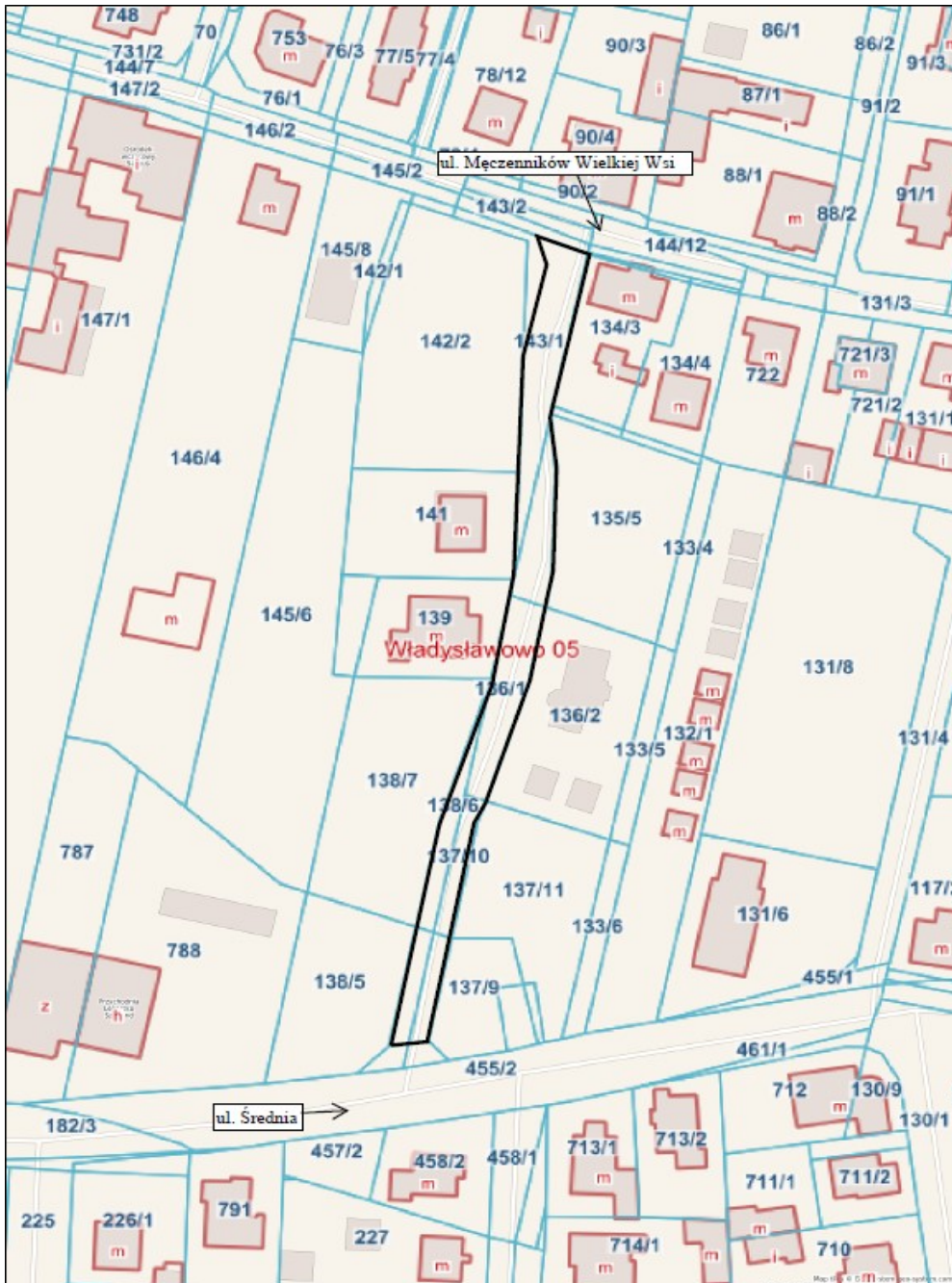
Załącznik Nr 4 do uchwały Nr V/83/2024
Rady Miejskiej Władysławowa
z dnia 25 września 2024 r.



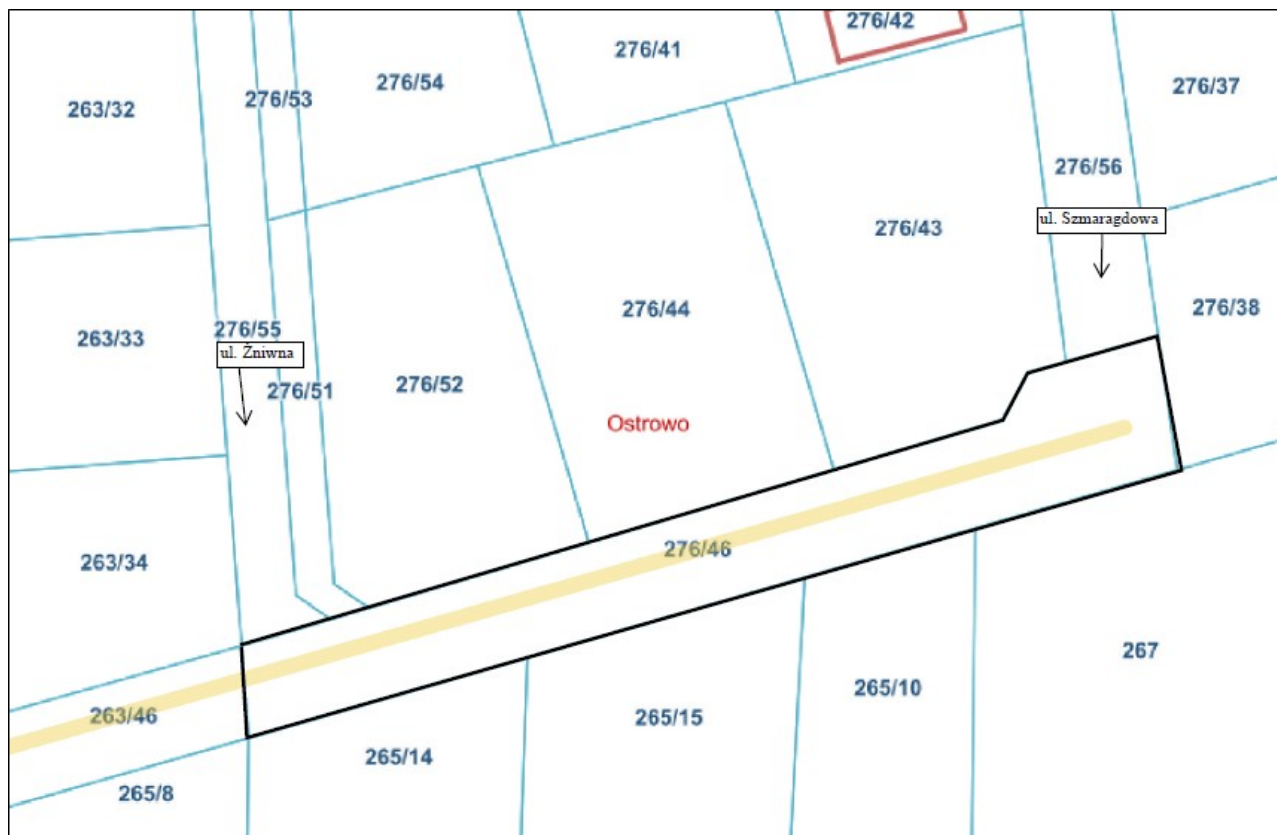
Załącznik Nr 5 do uchwały Nr V/83/2024
Rady Miejskiej Władysławowa
z dnia 25 września 2024 r.



Załącznik Nr 6 do uchwały Nr V/83/2024
Rady Miejskiej Władysławowa
z dnia 25 września 2024 r.



Załącznik Nr 8 do uchwały Nr V/83/2024
Rady Miejskiej Władysławowa
z dnia 25 września 2024 r.



Załącznik Nr 9 do uchwały Nr V/83/2024
Rady Miejskiej Władysławowa
z dnia 25 września 2024 r.

