



DZIENNIK URZĘDOWY

WOJEWÓDZTWA POMORSKIEGO

Gdańsk, dnia 10.12.2024 r.

Poz. 5189

UCHWAŁA NR IX/101/24 RADY GMINY PUCK

z dnia 20 listopada 2024 r.

w sprawie nadania nazwy ulicy w miejscowości **Mała Piaśnica**

Na podstawie art. 18 ust. 2 pkt 13 ustawy z dnia 8 marca 1990 r. o samorządzie gminnym /tekst jednolity Dz. U. 2024r., poz. 1465, ze zmianami/ w zw. z art. 8 ust. 1a ustawy z dnia 21 marca 1985 r. o drogach publicznych /tekst jednolity Dz. U. z 2024r., poz. 320/

Rada Gminy Puck **uchwała, co następuje:**

§ 1. 1. Nadaje się nazwę **Żeglarska** ulicy w miejscowości **Mała Piaśnica**, oznaczonej geodezyjnie jako działka ewidencyjna nr 166/10.

2. Położenie ulicy określa szkic sytuacyjny, stanowiący załącznik nr 1 do niniejszej uchwały.

3. Właściciel nieruchomości opisanej w ust. 1 powyżej, stanowiący teren zajęty pod drogę, wyraził zgodę na nadanie ww. nazwy.

§ 2. 1. Nadaje się nazwę **Modrzewiowa** ulicy w miejscowości **Mała Piaśnica**, oznaczonej geodezyjnie jako działka ewidencyjna nr 166/13.

2. Położenie ulicy określa szkic sytuacyjny, stanowiący załącznik nr 1 do niniejszej uchwały.

3. Właściciel nieruchomości opisanej w ust. 1 powyżej, stanowiący teren zajęty pod drogę, wyraził zgodę na nadanie ww. nazwy.

§ 3. 1. Nadaje się nazwę **Sosnowa** ulicy w miejscowości **Mała Piaśnica**, oznaczonej geodezyjnie jako działka ewidencyjna nr 166/63, 166/45, 166/36.

2. Położenie ulicy określa szkic sytuacyjny, stanowiący załącznik nr 2 do niniejszej uchwały.

3. Właściciel nieruchomości opisanej w ust. 1 powyżej, stanowiący teren zajęty pod drogę, wyraził zgodę na nadanie ww. nazwy.

§ 4. 1. Nadaje się nazwę **Brzozowa** ulicy w miejscowości **Mała Piaśnica**, oznaczonej geodezyjnie jako część działki ewidencyjnej nr 173.

2. Położenie ulicy określa szkic sytuacyjny, stanowiący załącznik nr 3 do niniejszej uchwały.

3. Właściciel nieruchomości opisanej w ust. 1 powyżej, stanowiący teren zajęty pod drogę, wyraził zgodę na nadanie ww. nazwy.

§ 5. 1. Nadaje się nazwę **Świerkowa** ulicy w miejscowości **Mała Piaśnica**, oznaczonej geodezyjnie jako działka ewidencyjna nr 165, 220.

2. Położenie ulicy określa szkic sytuacyjny, stanowiący załącznik nr 4, 4a, 4b do niniejszej uchwały.

3. Właściciel nieruchomości opisanej w ust. 1 powyżej, stanowiący teren zajęty pod drogę, wyraził zgodę na nadanie ww. nazwy.

§ 6. 1. Nadaje się nazwę **Żurawia** ulicy w miejscowości **Mała Piaśnica**, oznaczonej geodezyjnie jako działka ewidencyjna nr 194/9, 194/16, 182/2.

2. Położenie ulicy określa szkic sytuacyjny, stanowiący załącznik nr 5 do niniejszej uchwały.

3. Właściciel nieruchomości opisanej w ust. 1 powyżej, stanowiący teren zajęty pod drogę, wyraził zgodę na nadanie ww. nazwy.

§ 7. 1. Nadaje się nazwę **Leśna** ulicy w miejscowości **Mała Piaśnica**, oznaczonej geodezyjnie jako działka ewidencyjna nr 216.

2. Położenie ulicy określa szkic sytuacyjny, stanowiący załącznik nr 6, 6a do niniejszej uchwały.

3. Właściciel nieruchomości opisanej w ust. 1 powyżej, stanowiący teren zajęty pod drogę, wyraził zgodę na nadanie ww. nazwy.

§ 8. 1. Nadaje się nazwę **Wrzosowa** ulicy w miejscowości **Mała Piaśnica**, oznaczonej geodezyjnie jako część działki ewidencyjnej nr 219.

2. Położenie ulicy określa szkic sytuacyjny, stanowiący załącznik nr 7, 7a do niniejszej uchwały.

3. Właściciel nieruchomości opisanej w ust. 1 powyżej, stanowiący teren zajęty pod drogę, wyraził zgodę na nadanie ww. nazwy.

§ 9. 1. Nadaje się nazwę **Ląkowa** ulicy w miejscowości **Mała Piaśnica**, oznaczonej geodezyjnie jako działka ewidencyjna nr 222/3.

2. Położenie ulicy określa szkic sytuacyjny, stanowiący załącznik nr 8 do niniejszej uchwały.

3. Właściciel nieruchomości opisanej w ust. 1 powyżej, stanowiący teren zajęty pod drogę, wyraził zgodę na nadanie ww. nazwy.

§ 10. 1. Nadaje się nazwę **Bukowa** ulicy w miejscowości **Mała Piaśnica**, oznaczonej geodezyjnie jako część działki ewidencyjnej nr 161.

2. Położenie ulicy określa szkic sytuacyjny, stanowiący załącznik nr 9 do niniejszej uchwały.

3. Właściciel nieruchomości opisanej w ust. 1 powyżej, stanowiący teren zajęty pod drogę, wyraził zgodę na nadanie ww. nazwy.

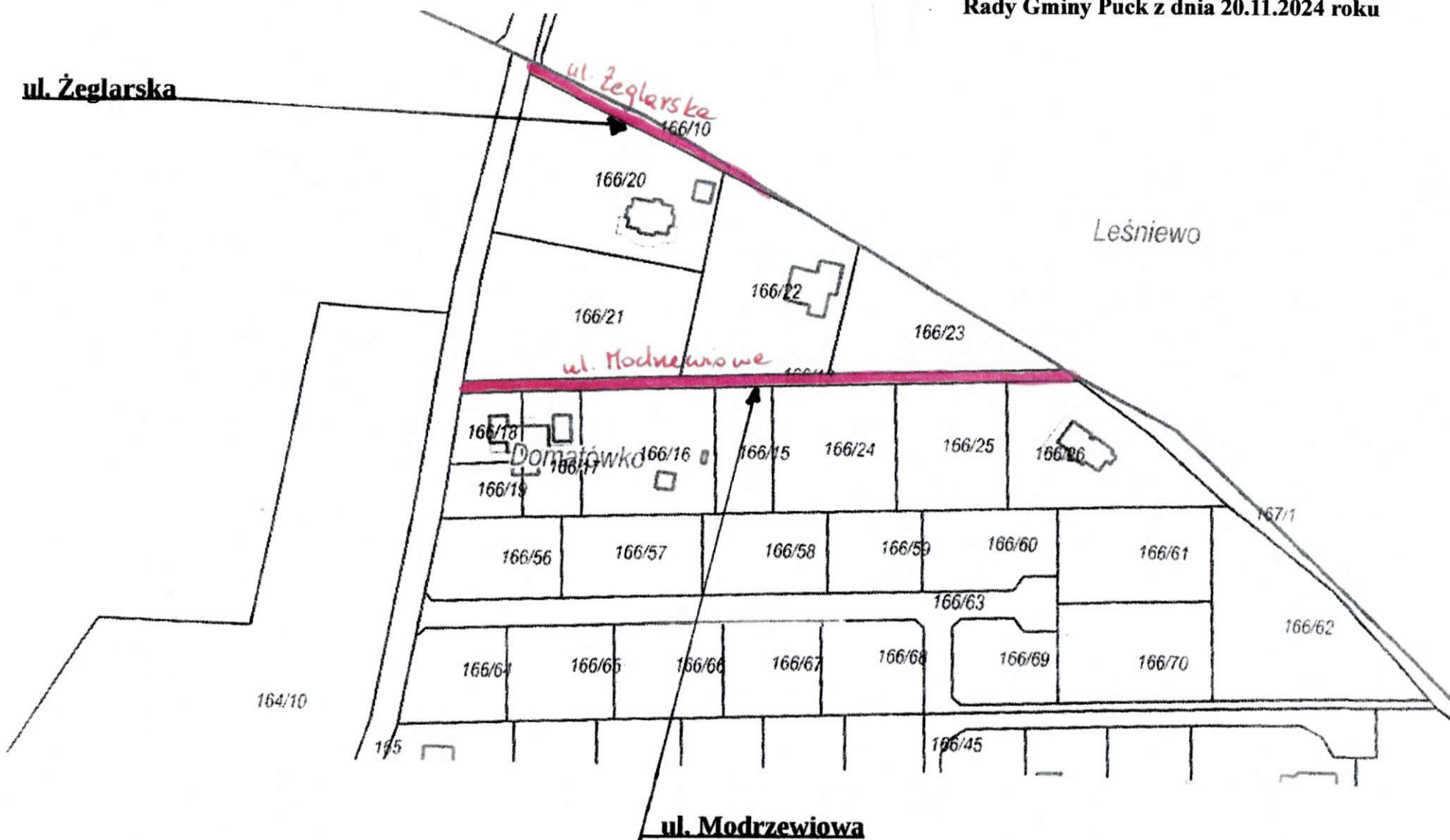
§ 11. Wykonanie uchwały powierza się Wójtowi Gminy Puck.

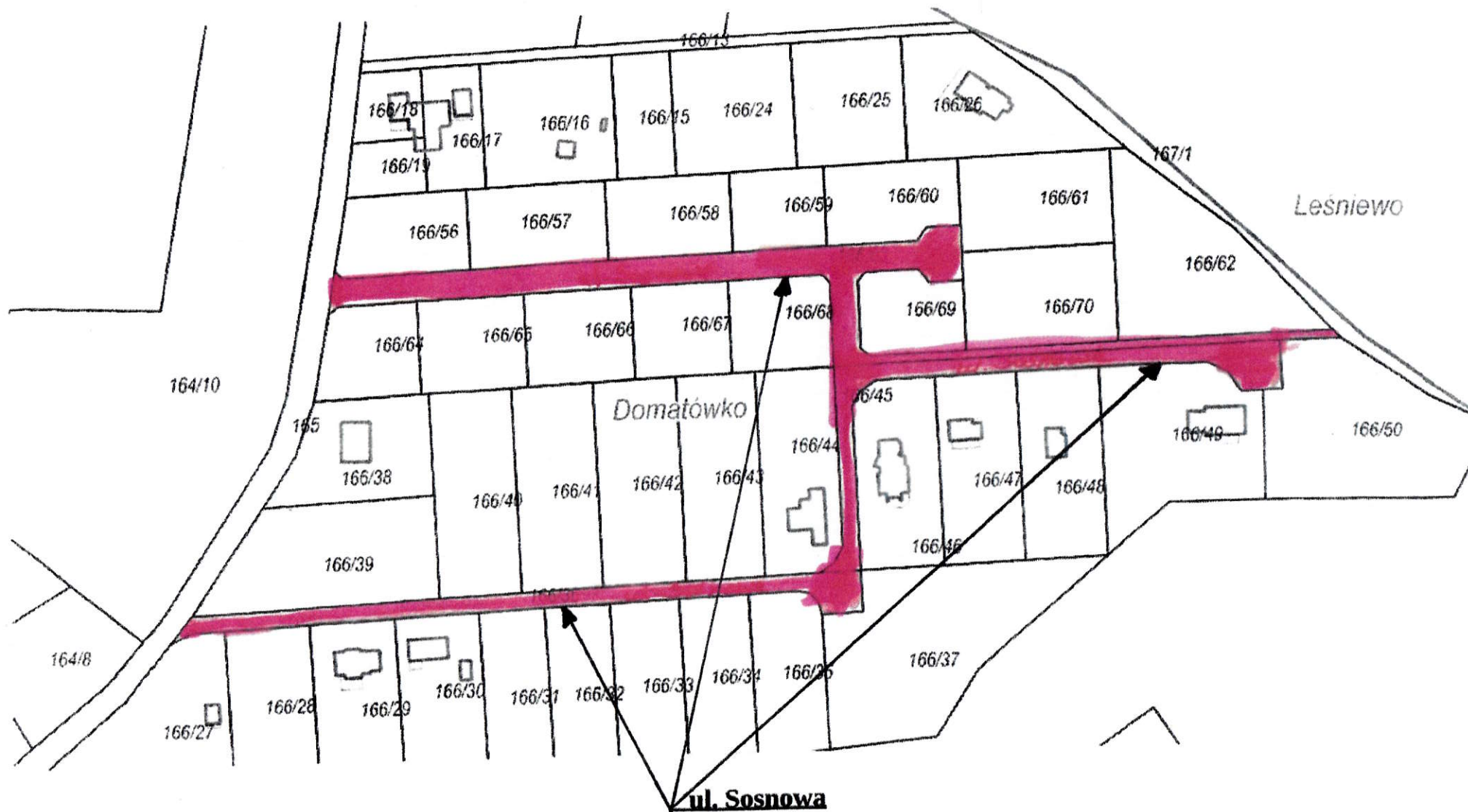
§ 12. Uchwała wchodzi w życie po upływie 14 dni od dnia jej ogłoszenia w Dzienniku Urzędowym Województwa Pomorskiego.

Przewodniczący Rady Gminy

Jolanta Bieszke

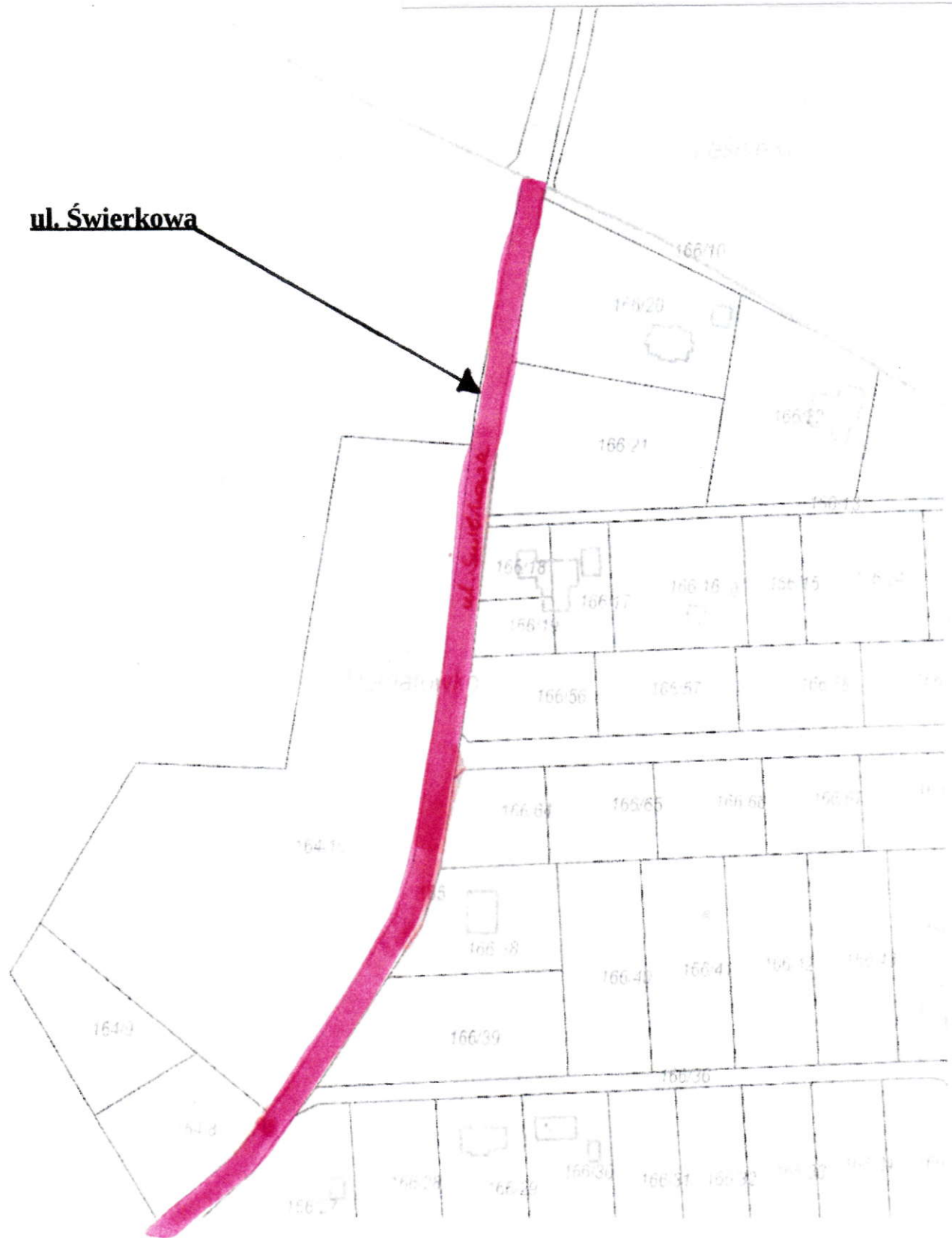
**Załącznik Nr 1 do uchwały Nr IX/101/24
Rady Gminy Puck z dnia 20.11.2024 roku**



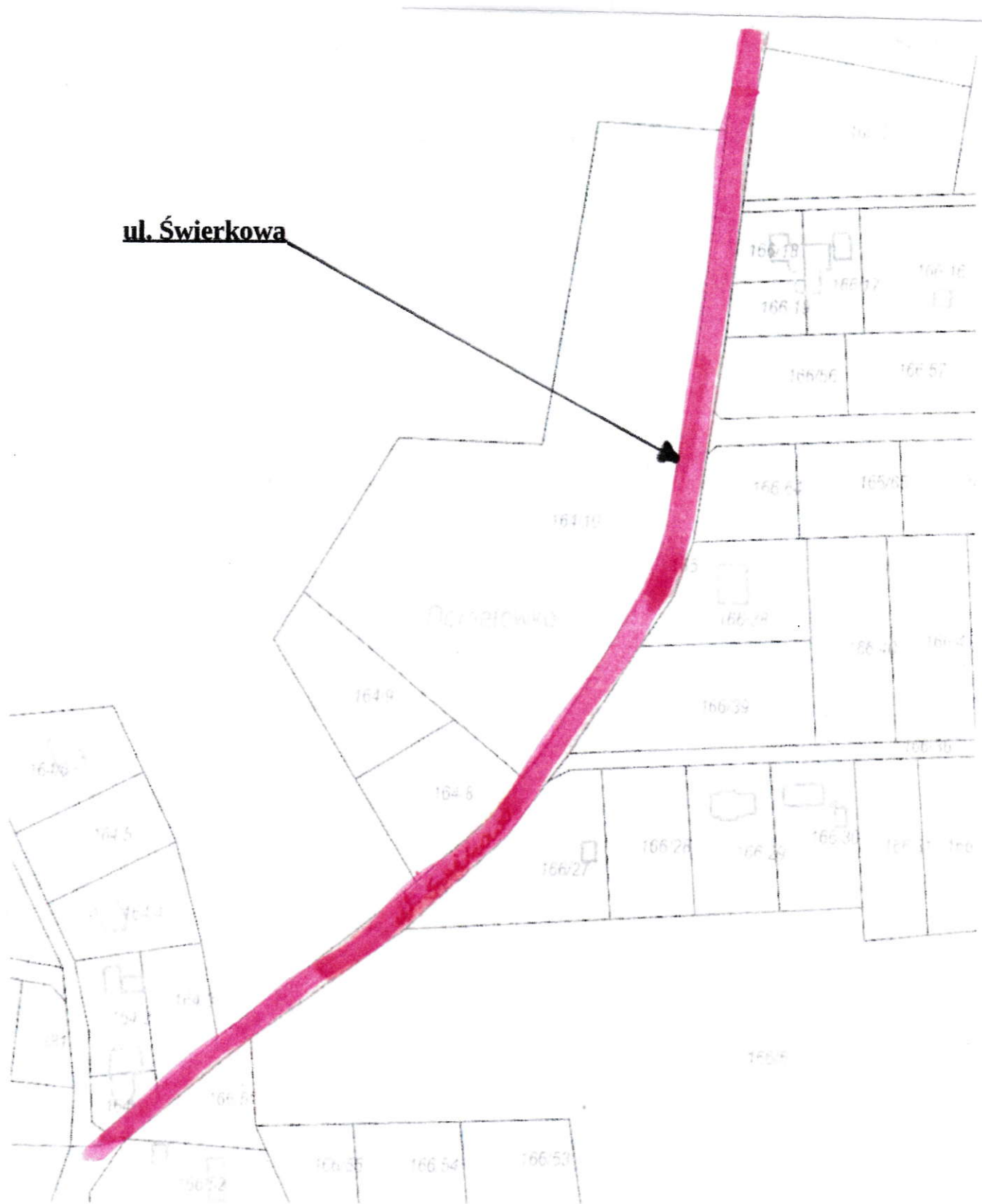




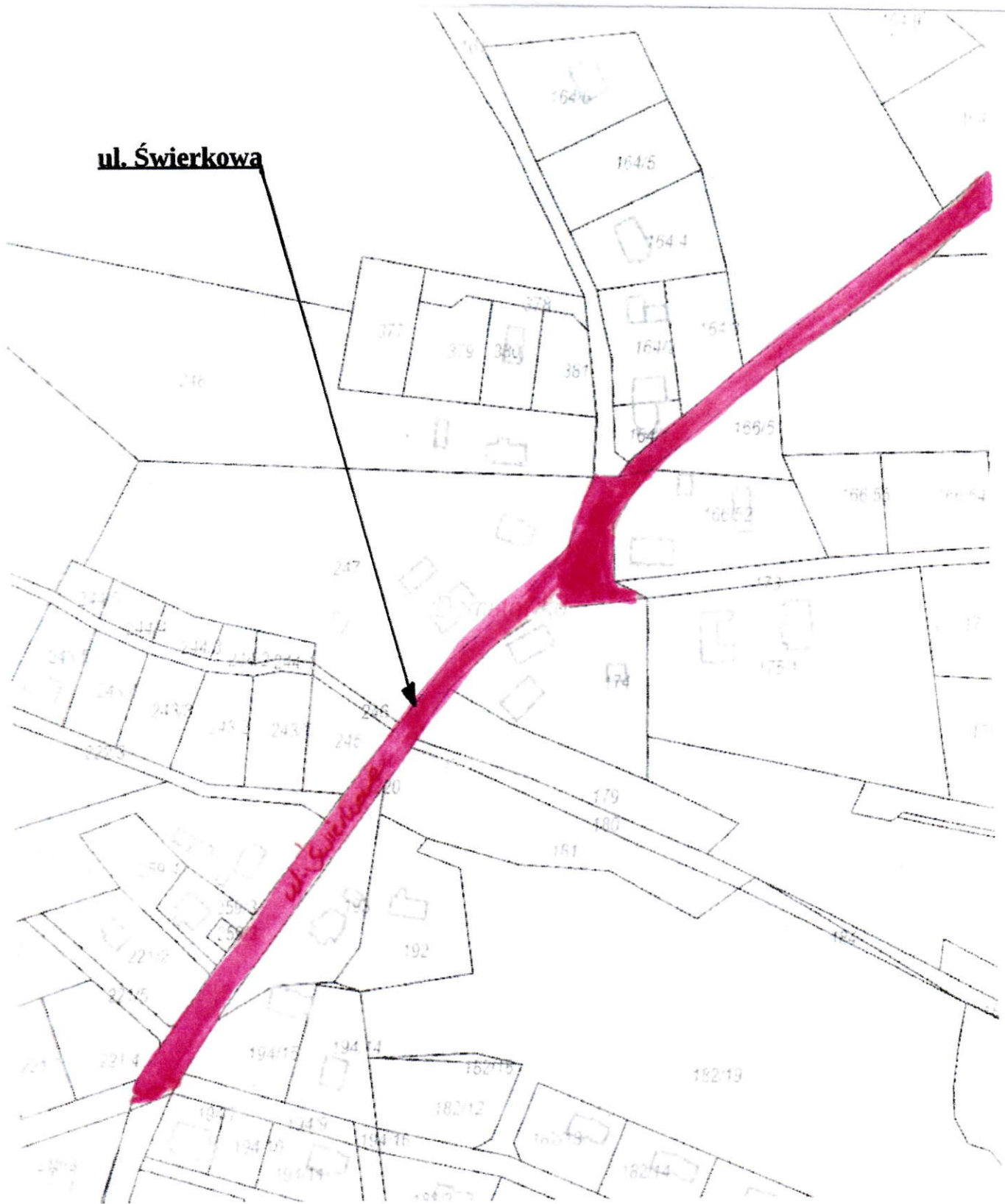
**Załącznik Nr 4 do uchwały Nr IX/101/24
Rady Gminy Puck z dnia 20.11.2024 roku**



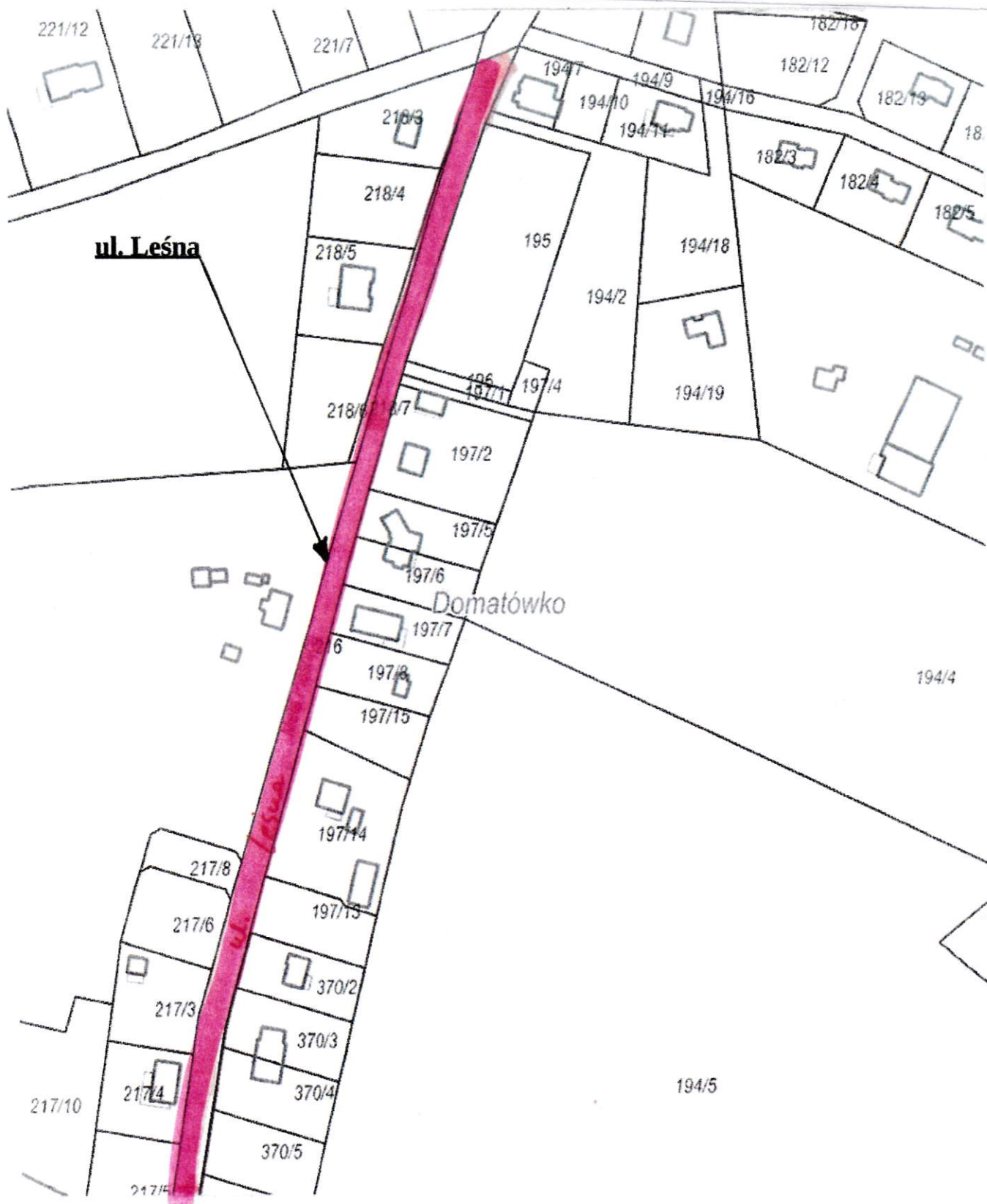
**Załącznik Nr 4a do uchwały Nr IX/101/24
Rady Gminy Puck z dnia 20.11.2024 roku**



**Załącznik Nr 4b do uchwały Nr IX/101/24
Rady Gminy Puck z dnia 20.11.2024 roku**



Rady Gminy Puck z dnia 20.11.2024 roku



**Załącznik Nr 6a do uchwały Nr IX/101/24
Rady Gminy Puck z dnia 20.11.2024 roku**



