



# DZIENNIK URZĘDOWY

## WOJEWÓDZTWA POMORSKIEGO

---

Gdańsk, dnia 11.12.2024 r.

Poz. 5251

### ZARZĄDZENIE REGIONALNEGO DYREKTORA OCHRONY ŚRODOWISKA W GDAŃSKU

z dnia 4 grudnia 2024 r.

#### w sprawie uznania za rezerwat przyrody „Olszowe Źródlika”

Na podstawie art. 13 ust. 3 ustawy z dnia 16 kwietnia 2004 r. o ochronie przyrody (Dz. U. z 2024 r. poz. 1478) zarządza się, co następuje:

§ 1. 1. Uznaje się za rezerwat przyrody pod nazwą „Olszowe Źródlika”, zwany dalej „rezerwatem”, obszar o powierzchni 13,55 ha, położony w województwie pomorskim, w powiecie lęborskim, w gminie Cewice.

2. Przebieg granicy rezerwatu w postaci współrzędnych punktów jej załamania określa załącznik nr 1 do zarządzenia.

§ 2. Celem ochrony rezerwatu jest zachowanie obszaru źródłiskowego z charakterystycznymi dla torfowisk źródłiskowych biocenozami oraz otaczającymi ten obszar lasami bukowymi wraz z ich bogactwem biocenotycznym.

§ 3. Dla rezerwatu przyrody określa się:

1) Rodzaj: Torfowiskowy (T).

2) Typ i podtyp:

a) ze względu na dominujący przedmiot ochrony: Biocenotyczny i fizjocenotyczny (PBf), biocenoza naturalnych i półnaturalnych (bp),

b) ze względu na główny typ ekosystemu: Różnych ekosystemów (EE), lasów i torfowisk (lt).

§ 4. 1. W celu zabezpieczenia rezerwatu przed zagrożeniami zewnętrznymi wyznacza się otulinę rezerwatu o powierzchni 73,04 ha, położoną w powiecie lęborskim, w gminie Cewice.

2. Przebieg granic otuliny rezerwatu w postaci współrzędnych punktów ich załamania określa załącznik nr 2 do zarządzenia.

§ 5. 1. Położenie rezerwatu oraz jego otuliny na tle ewidencji gruntów gminy Cewice określa załącznik nr 3 do zarządzenia.

2. Położenie rezerwatu oraz jego otuliny na tle ewidencji leśnej Nadleśnictwa Cewice określa załącznik nr 4 do zarządzenia.

§ 6. Nadzór nad rezerwatem sprawuje Regionalny Dyrektor Ochrony Środowiska w Gdańsku.

§ 7. Zarządzenie wchodzi w życie po upływie 14 dni od dnia ogłoszenia.

Regionalny Dyrektor  
Ochrony Środowiska  
w Gdańsku

**Anna Tchórzewska**

Załącznik nr 1 do zarządzenia  
Regionalnego Dyrektora Ochrony Środowiska w Gdańsku  
z dnia 4 grudnia 2024 r.

Przebieg granicy rezerwatu w postaci współrzędnych punktów jej załamania<sup>1)</sup>.

Lp.	X	Y	Lp.	X	Y	Lp.	X	Y
1	732869,00	409870,35	27	732765,85	410068,08	53	732611,86	409787,16
2	732860,88	409899,06	28	732732,35	410053,47	54	732639,59	409745,57
3	732880,52	409939,79	29	732709,97	410026,96	55	732648,07	409724,69
4	732885,03	409969,42	30	732661,20	410028,12	56	732617,30	409674,04
5	732883,06	409979,80	31	732615,00	410023,64	57	732602,72	409655,40
6	732878,38	409991,45	32	732591,46	410037,60	58	732597,05	409652,68
7	732874,80	409991,75	33	732552,33	410038,22	59	732603,37	409567,37
8	732863,68	409993,24	34	732516,95	410058,42	60	732630,92	409573,65
9	732849,65	409979,93	35	732512,09	410066,36	61	732643,06	409581,38
10	732794,89	410026,35	36	732499,12	410057,82	62	732670,20	409572,97
11	732785,43	410057,61	37	732446,49	410023,05	63	732716,71	409526,12
12	732799,49	410090,57	38	732491,17	409953,36	64	732738,07	409568,82
13	732807,60	410118,30	39	732496,71	409938,60	65	732740,81	409628,62
14	732808,49	410161,74	40	732517,90	409937,55	66	732750,61	409646,76
15	732793,10	410219,05	41	732534,01	409925,74	67	732775,64	409664,92
16	732778,11	410215,91	42	732589,46	409909,89	68	732797,07	409670,47
17	732753,83	410218,45	43	732596,75	409897,67	69	732815,76	409678,95
18	732754,62	410195,91	44	732596,38	409879,43	70	732830,71	409703,69
19	732751,13	410177,66	45	732594,22	409854,82	71	732840,63	409732,79
20	732734,72	410153,27	46	732590,51	409849,86	72	732889,58	409756,74
21	732740,49	410139,24	47	732544,86	409835,16	73	732895,58	409777,07
22	732753,29	410125,59	48	732521,65	409772,78	74	732919,61	409779,58
23	732771,70	410123,36	49	732526,70	409763,03	75	732917,37	409794,96
24	732794,85	410108,83	50	732555,87	409773,92	76	732916,08	409800,56
25	732789,81	410082,64	51	732583,42	409794,69	77	732869,00	409870,35
26	732768,39	410078,55	52	732591,38	409796,96			

<sup>1)</sup> Współrzędne punktów załamania granicy rezerwatu przedstawiono w układzie współrzędnych płaskich prostokątnych PL-1992, który jest jednym z układów tworzących państwowy system odniesień przestrzennych, o którym mowa w przepisach wydanych na podstawie art. 3 ust. 5 ustawy z dnia 17 maja 1989 r. - Prawo geodezyjne i kartograficzne (Dz. U. z 2024 r. poz. 1151).

Załącznik nr 2 do zarządzenia  
Regionalnego Dyrektora Ochrony Środowiska w Gdańsku  
z dnia 4 grudnia 2024 r.

Przebieg granic otuliny rezerwatu w postaci współrzędnych punktów ich załamania<sup>2)</sup>.

Lp.	X	Y	Uwagi	Lp.	X	Y	Uwagi
1	733440,38	409825,43	otulina	108	732916,42	409489,74	otulina
2	733426,66	409833,21	otulina	109	732919,13	409490,56	otulina
3	733428,38	409838,83	otulina	110	732988,27	409505,61	otulina
4	733426,49	409842,70	otulina	111	733017,76	409520,52	otulina
5	733401,51	409844,00	otulina	112	733062,66	409516,42	otulina
6	733389,94	409848,84	otulina	113	733071,68	409515,60	otulina
7	733353,12	409851,71	otulina	114	733097,57	409527,17	otulina
8	733340,77	409856,95	otulina	115	733110,68	409533,03	otulina
9	733317,83	409862,13	otulina	116	733138,06	409545,25	otulina
10	733307,68	409867,43	otulina	117	733207,22	409562,20	otulina
11	733292,63	409870,93	otulina	118	733207,22	409562,20	otulina
12	733284,80	409876,20	otulina	119	733234,88	409578,25	otulina
13	733262,11	409881,23	otulina	120	733233,34	409579,65	otulina
14	733244,00	409890,88	otulina	121	733237,60	409589,19	otulina
15	733230,63	409895,43	otulina	122	733244,28	409605,31	otulina
16	733217,18	409897,04	otulina	123	733255,71	409618,82	otulina
17	733206,11	409913,90	otulina	124	733270,79	409636,32	otulina
18	733198,80	409921,69	otulina	125	733285,11	409648,94	otulina
19	733175,71	409941,13	otulina	126	733295,20	409658,90	otulina
20	733159,21	409959,83	otulina	127	733315,14	409673,20	otulina
21	733143,93	409968,82	otulina	128	733325,69	409686,18	otulina
22	733137,40	409979,48	otulina	129	733330,09	409686,57	otulina
23	733122,90	409987,40	otulina	130	733360,37	409714,49	otulina
24	733110,74	410006,72	otulina	131	733379,15	409705,38	otulina
25	733095,14	410015,45	otulina	132	733398,88	409724,95	otulina
26	733091,48	410023,76	otulina	133	733405,81	409727,16	otulina
27	733078,48	410030,15	otulina	134	733412,44	409722,79	otulina
28	733075,83	410039,65	otulina	135	733416,87	409717,66	otulina
29	733070,73	410044,84	otulina	136	733438,62	409817,37	otulina
30	733058,51	410054,42	otulina	137	733440,38	409825,43	otulina
31	733050,54	410058,12	otulina	138	732603,37	409567,37	wyłączenie
32	733048,62	410071,63	otulina	139	732597,05	409652,68	wyłączenie
33	733040,57	410078,50	otulina	140	732602,72	409655,40	wyłączenie
34	733036,32	410079,38	otulina	141	732617,30	409674,04	wyłączenie
35	733013,97	410111,75	otulina	142	732648,07	409724,69	wyłączenie

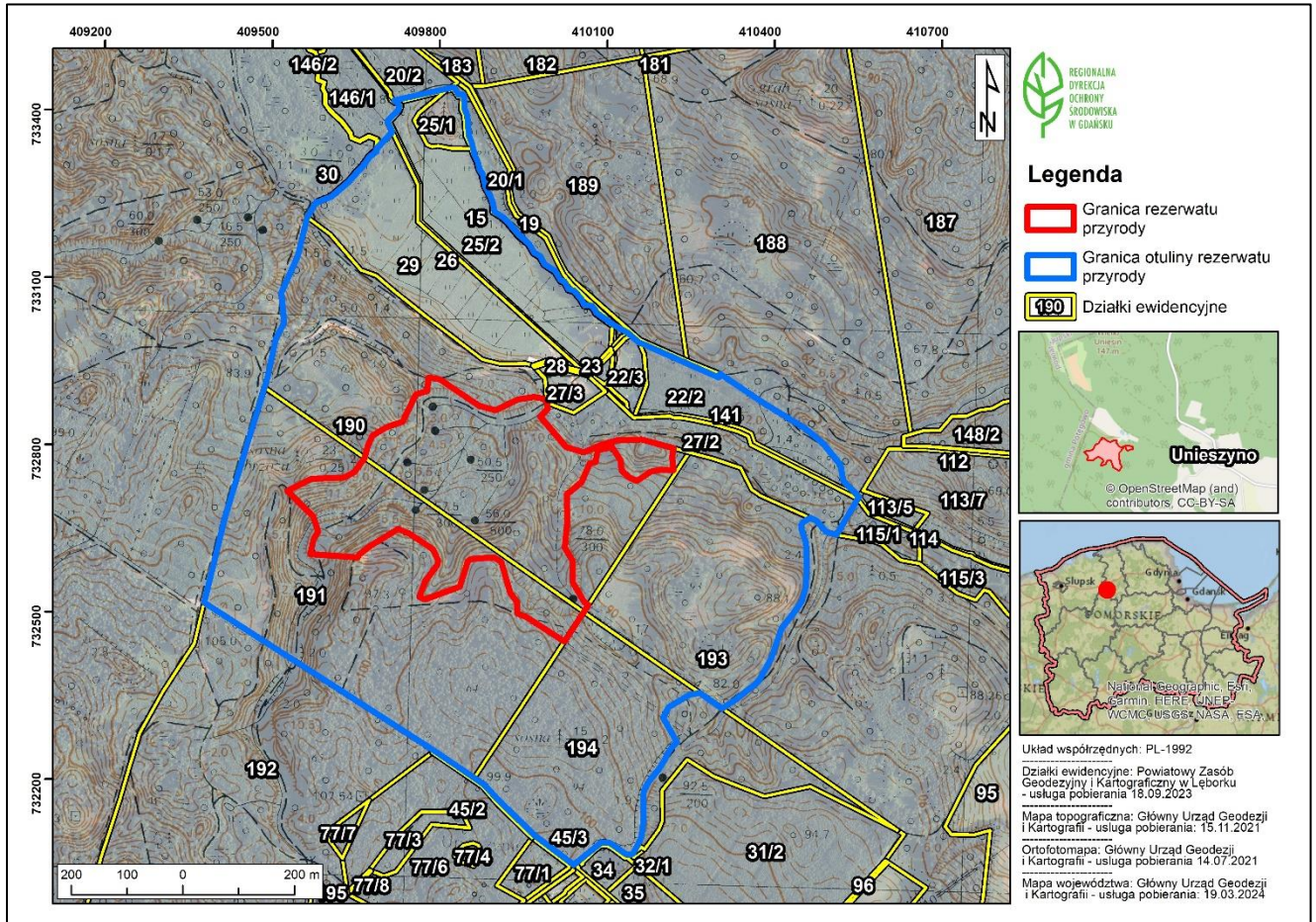
<sup>2)</sup> Współrzędne punktów załamania granic otuliny rezerwatu przedstawiono w układzie współrzędnych płaskich prostokątnych PL-1992, który jest jednym z układów tworzących państwowy system odniesień przestrzennych, o którym mowa w przepisach wydanych na podstawie art. 3 ust. 5 ustawy z dnia 17 maja 1989 r. - Prawo geodezyjne i kartograficzne (Dz. U. z 2024 r. poz. 1151).

<b>36</b>	733001,18	410135,32	otulina	<b>143</b>	732639,59	409745,57	wyłączenie
<b>37</b>	732995,40	410141,50	otulina	<b>144</b>	732611,86	409787,16	wyłączenie
<b>38</b>	732982,36	410156,64	otulina	<b>145</b>	732591,38	409796,96	wyłączenie
<b>39</b>	732978,76	410166,09	otulina	<b>146</b>	732583,42	409794,69	wyłączenie
<b>40</b>	732945,07	410242,39	otulina	<b>147</b>	732555,87	409773,92	wyłączenie
<b>41</b>	732919,97	410299,24	otulina	<b>148</b>	732526,70	409763,03	wyłączenie
<b>42</b>	732926,54	410301,93	otulina	<b>149</b>	732521,65	409772,78	wyłączenie
<b>43</b>	732924,08	410305,56	otulina	<b>150</b>	732544,86	409835,16	wyłączenie
<b>44</b>	732872,95	410381,17	otulina	<b>151</b>	732590,51	409849,86	wyłączenie
<b>45</b>	732829,67	410452,67	otulina	<b>152</b>	732594,22	409854,82	wyłączenie
<b>46</b>	732803,54	410484,60	otulina	<b>153</b>	732596,38	409879,43	wyłączenie
<b>47</b>	732763,18	410517,92	otulina	<b>154</b>	732596,75	409897,67	wyłączenie
<b>48</b>	732734,61	410522,92	otulina	<b>155</b>	732589,46	409909,89	wyłączenie
<b>49</b>	732705,61	410551,21	otulina	<b>156</b>	732534,01	409925,74	wyłączenie
<b>50</b>	732702,17	410549,01	otulina	<b>157</b>	732517,90	409937,55	wyłączenie
<b>51</b>	732637,62	410510,80	otulina	<b>158</b>	732496,71	409938,60	wyłączenie
<b>52</b>	732643,46	410491,83	otulina	<b>159</b>	732491,17	409953,36	wyłączenie
<b>53</b>	732662,77	410475,53	otulina	<b>160</b>	732446,49	410023,05	wyłączenie
<b>54</b>	732668,02	410463,80	otulina	<b>161</b>	732499,12	410057,82	wyłączenie
<b>55</b>	732660,80	410450,97	otulina	<b>162</b>	732512,09	410066,36	wyłączenie
<b>56</b>	732655,66	410447,85	otulina	<b>163</b>	732516,95	410058,42	wyłączenie
<b>57</b>	732648,00	410447,85	otulina	<b>164</b>	732552,33	410038,22	wyłączenie
<b>58</b>	732628,98	410454,56	otulina	<b>165</b>	732591,46	410037,60	wyłączenie
<b>59</b>	732620,00	410456,11	otulina	<b>166</b>	732615,00	410023,64	wyłączenie
<b>60</b>	732578,41	410457,37	otulina	<b>167</b>	732661,20	410028,12	wyłączenie
<b>61</b>	732545,15	410455,95	otulina	<b>168</b>	732709,97	410026,96	wyłączenie
<b>62</b>	732519,36	410448,61	otulina	<b>169</b>	732732,35	410053,47	wyłączenie
<b>63</b>	732494,84	410431,79	otulina	<b>170</b>	732765,85	410068,08	wyłączenie
<b>64</b>	732473,95	410415,11	otulina	<b>171</b>	732768,39	410078,55	wyłączenie
<b>65</b>	732470,23	410412,13	otulina	<b>172</b>	732789,81	410082,64	wyłączenie
<b>66</b>	732416,92	410393,83	otulina	<b>173</b>	732794,85	410108,83	wyłączenie
<b>67</b>	732377,25	410372,42	otulina	<b>174</b>	732771,70	410123,36	wyłączenie
<b>68</b>	732370,16	410364,71	otulina	<b>175</b>	732753,29	410125,59	wyłączenie
<b>69</b>	732341,65	410328,60	otulina	<b>176</b>	732740,49	410139,24	wyłączenie
<b>70</b>	732326,39	410306,03	otulina	<b>177</b>	732734,72	410153,27	wyłączenie
<b>71</b>	732327,67	410304,19	otulina	<b>178</b>	732751,13	410177,66	wyłączenie
<b>72</b>	732354,46	410265,70	otulina	<b>179</b>	732754,62	410195,91	wyłączenie
<b>73</b>	732351,17	410247,03	otulina	<b>180</b>	732753,83	410218,45	wyłączenie
<b>74</b>	732329,19	410210,04	otulina	<b>181</b>	732778,11	410215,91	wyłączenie
<b>75</b>	732309,68	410199,79	otulina	<b>182</b>	732793,10	410219,05	wyłączenie
<b>76</b>	732266,69	410224,40	otulina	<b>183</b>	732808,49	410161,74	wyłączenie
<b>77</b>	732257,08	410215,61	otulina	<b>184</b>	732807,60	410118,30	wyłączenie
<b>78</b>	732248,32	410209,44	otulina	<b>185</b>	732799,49	410090,57	wyłączenie
<b>79</b>	732234,96	410203,24	otulina	<b>186</b>	732785,43	410057,61	wyłączenie
<b>80</b>	732217,97	410192,38	otulina	<b>187</b>	732794,89	410026,35	wyłączenie

<b>81</b>	732198,61	410176,67	otulina	<b>188</b>	732849,65	409979,93	wyłączenie
<b>82</b>	732187,47	410169,40	otulina	<b>189</b>	732863,68	409993,24	wyłączenie
<b>83</b>	732178,62	410165,80	otulina	<b>190</b>	732874,80	409991,75	wyłączenie
<b>84</b>	732167,80	410163,83	otulina	<b>191</b>	732878,38	409991,45	wyłączenie
<b>85</b>	732152,59	410164,95	otulina	<b>192</b>	732883,06	409979,80	wyłączenie
<b>86</b>	732122,59	410164,64	otulina	<b>193</b>	732885,03	409969,42	wyłączenie
<b>87</b>	732097,30	410160,87	otulina	<b>194</b>	732880,52	409939,79	wyłączenie
<b>88</b>	732083,43	410155,57	otulina	<b>195</b>	732860,88	409899,06	wyłączenie
<b>89</b>	732066,90	410146,18	otulina	<b>196</b>	732869,00	409870,35	wyłączenie
<b>90</b>	732064,72	410143,14	otulina	<b>197</b>	732916,08	409800,56	wyłączenie
<b>91</b>	732064,83	410133,89	otulina	<b>198</b>	732917,37	409794,96	wyłączenie
<b>92</b>	732085,52	410104,29	otulina	<b>199</b>	732919,61	409779,58	wyłączenie
<b>93</b>	732086,76	410089,44	otulina	<b>200</b>	732895,58	409777,07	wyłączenie
<b>94</b>	732045,96	410039,49	otulina	<b>201</b>	732889,58	409756,74	wyłączenie
<b>95</b>	732098,95	409969,12	otulina	<b>202</b>	732840,63	409732,79	wyłączenie
<b>96</b>	732162,77	409904,44	otulina	<b>203</b>	732830,71	409703,69	wyłączenie
<b>97</b>	732189,83	409879,10	otulina	<b>204</b>	732815,76	409678,95	wyłączenie
<b>98</b>	732201,89	409861,43	otulina	<b>205</b>	732797,07	409670,47	wyłączenie
<b>99</b>	732250,64	409789,96	otulina	<b>206</b>	732775,64	409664,92	wyłączenie
<b>100</b>	732384,21	409582,35	otulina	<b>207</b>	732750,61	409646,76	wyłączenie
<b>101</b>	732446,49	409485,55	otulina	<b>208</b>	732740,81	409628,62	wyłączenie
<b>102</b>	732516,20	409377,20	otulina	<b>209</b>	732738,07	409568,82	wyłączenie
<b>103</b>	732556,98	409387,08	otulina	<b>210</b>	732716,71	409526,12	wyłączenie
<b>104</b>	732643,37	409408,00	otulina	<b>211</b>	732670,20	409572,97	wyłączenie
<b>105</b>	732676,54	409416,61	otulina	<b>212</b>	732643,06	409581,38	wyłączenie
<b>106</b>	732800,96	409454,81	otulina	<b>213</b>	732630,92	409573,65	wyłączenie
<b>107</b>	732902,00	409485,38	otulina	<b>214</b>	732603,37	409567,37	wyłączenie

Załącznik nr 3 do zarządzenia  
Regionalnego Dyrektora Ochrony Środowiska w Gdańsku  
z dnia 4 grudnia 2024 r.

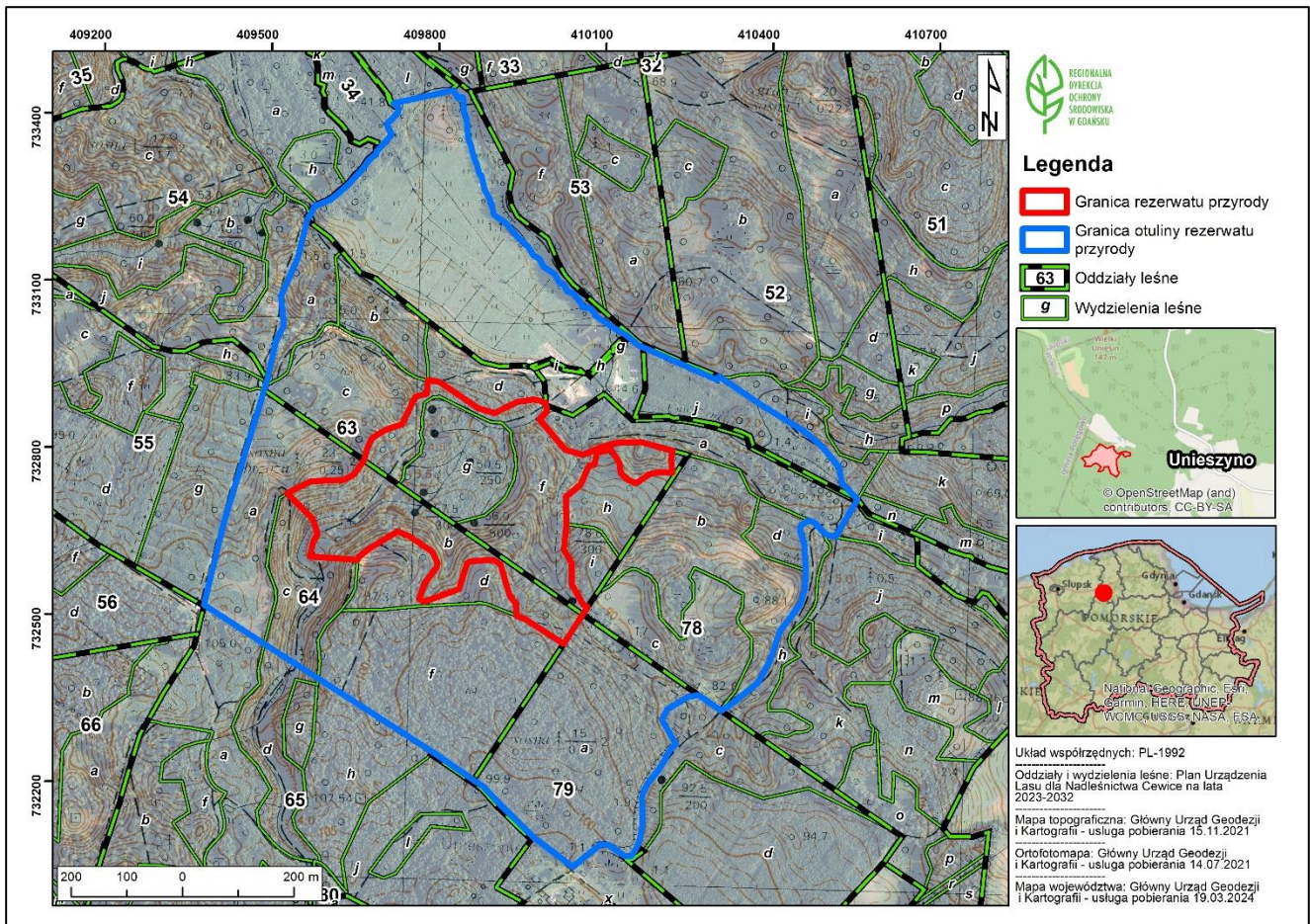
Położenie rezerwatu oraz jego otuliny na tle ewidencji gruntów gminy Cewice<sup>3)</sup>.



<sup>3)</sup>Gmina Cewice, obręb Unieszyno.

Załącznik nr 4 do zarządzenia  
Regionalnego Dyrektora Ochrony Środowiska w Gdańsku  
z dnia 4 grudnia 2024 r.

Położenie rezerwatu oraz jego otuliny na tle ewidencji leśnej Nadleśnictwa Cewice<sup>4)</sup>.



<sup>4)</sup> Leśnictwo Runowo, wg Planu Urządzenia Lasu dla Nadleśnictwa Cewice na lata 2023-2032