



DZIENNIK URZĘDOWY

WOJEWÓDZTWA POMORSKIEGO

Gdańsk, dnia 08.04.2024 r.

Poz. 1805

UCHWAŁA NR LXIV/879/24 RADY GMINY SIERAKOWICE

z dnia 19 marca 2024 r.

w sprawie zaliczenia wybranych dróg do kategorii dróg gminnych

Na podstawie art. 18 ust. 2 pkt 15 ustawy z dnia 8 marca 1990 r. o samorządzie gminnym (t.j. Dz. U. z 2023 r., poz. 40 ze zm.) oraz art. 7 ust. 2 ustawy z dnia 21 marca 1985 r. o drogach publicznych (t.j. Dz. U. z 2023 r., poz. 645 ze zm.), po uzyskaniu opinii Zarządu Powiatu w Kartuzach

Rada Gminy Sierakowice uchwala, co następuje:

§ 1. Zalicza się do kategorii dróg gminnych drogi o znaczeniu lokalnym nie zaliczone do innej kategorii, stanowiące uzupełnienie sieci dróg służących miejscowym potrzebom zgodnie z wykazem stanowiącym załącznik nr 1 do niniejszej uchwały.

§ 2. Ustala się przebieg dróg gminnych, określonych w § 1 na załącznikach graficznych do niniejszej uchwały.

§ 3. Wykonanie uchwały powierza się Wójtowi Gminy Sierakowice.

§ 4. Uchwała podlega ogłoszeniu w Dzienniku Urzędowym Województwa Pomorskiego i wchodzi w życie po upływie 14 dni od dnia ogłoszenia.

Przewodniczący Rady Gminy

Mirosław Kuczkowski

Załącznik Nr 1 do uchwały Nr LXIV/879/24
Rady Gminy Sierakowice
z dnia 19 marca 2024 r.

**WYKAZ DRÓG GMINY SIERAKOWICE ZALICZONYCH DO KATEGORII DRÓG
GMINNYCH WRAZ Z PRZEBIEGIEM I LOKALIZACJĄ**

LP.	Nr działki	Lokalizacja drogi	Obręb	Przebieg	długość
1	dz. o nr 77/30, 217/4, 218/4	Sierakowice ul. Popiełuszki ul. Widokowa (zał. graf. nr 1)	Sierakowice	przedmiotowa droga rozpoczyna się włączeniem w ul. Sportową stanowiącą drogę gminną 152129G obejmującą ul. Popiełuszki i ul. Widokową w miejscowości Sierakowice.	630,00 m
2	dz. o nr 227/30	Sierakowice ul. Słupska (zał. graf. nr 2)	Sierakowice	przedmiotowa droga zlokalizowana jest pomiędzy ulicą Kubusia Puchatka stanowiącą drogę gminną nr 152090G oraz ul. Słupską będącą drogą wojewódzką nr 211	240,00 m
3	dz. o nr 171/6, 170/2	Sierakowice (zał. graf. nr 3)	Sierakowice	przedmiotowa droga rozpoczyna się włączeniem w ul. Lęborską będącą drogą wojewódzką nr 214 i biegnie na zachód do oczyszczalni ścieków.	405,00 m
4	dz. o nr 487/18, 487/17	Sierakowice ul. Sikorskiego (zał. graf. nr 4)	Sierakowice	przedmiotowa droga rozpoczyna się włączeniem w ul. Wojska Polskiego stanowiącą drogę gminną 152093G i biegnie na zachód.	210,00 m
5	dz. o nr 168/2	Sierakowice ul. Jeziorna (zał. graf. nr 5)	Sierakowice	przedmiotowa droga jest przedłużeniem ul. Jeziornej w Sierakowicach stanowiącą drogę gminną 152084G i biegnie na wschód do drogi powiatowej 1911G.	1.500,00 m
6	dz. o nr 363/13, 363/30, 361/6	Sierakowice (zał. graf. nr 6)	Sierakowice	przedmiotowa droga rozpoczyna się włączeniem w ul. Kartuską będącą drogą wojewódzką nr 211 i biegnie na północ.	91,00 m
7	część dz. o nr 520/21	Sierakowice ul. Spacerowa (zał. graf. nr 7)	Sierakowice	przedmiotowa droga będąca częścią ul. Spacerowej łączy ul. Spacerową będącą drogą gminną o nr 152127 z ul. B. Prusa będącą drogą gminną o nr 152116G	75,00 m

LP.	Nr działki	Lokalizacja drogi	Obręb	Przebieg	długość
8	dz. o nr 99/4, 99/9, 99/32, 99/33, 101/6, 101/7	Sierakowice ul. Zalesie (zał. graf. nr 8)	Sierakowice	przedmiotowa droga rozpoczyna się włączeniem w ul. Gryfa Pomorskiego będącą drogą gminną nr 152020G i biegnie na południe.	320,00 m
9	dz. o nr 99/23	Sierakowice ul. Lipowa (zał. graf. nr 8)	Sierakowice	przedmiotowa droga rozpoczyna się włączeniem w ul. Zalesie i biegnie na zachód.	90,00 m
10	dz. o nr 99/22	Sierakowice ul. Klonowa (zał. graf. nr 8)	Sierakowice	przedmiotowa droga rozpoczyna się włączeniem w ul. Zalesie i biegnie na zachód.	150,00 m
11	dz. o nr 99/31	Sierakowice ul. Akacyjowa (zał. graf. nr 8)	Sierakowice	przedmiotowa droga rozpoczyna się włączeniem w ul. Zalesie i biegnie na zachód.	140,00 m
12	dz. o nr 257/7	Dąbrowa Puzdrowska ul. Jagodowa (zał. graf. nr 9)	Puzdrowo	przedmiotowa droga rozpoczyna się włączeniem w ul. Gryfa Pomorskiego będącą drogą gminną nr 152020G i biegnie na północ.	45,00 m
13	dz. o nr 261/7	Dąbrowa Puzdrowska ul. Malinowa (zał. graf. nr 9)	Puzdrowo	przedmiotowa droga rozpoczyna się włączeniem w ul. Gryfa Pomorskiego będącą drogą gminną nr 152020G i biegnie na południe.	105,00 m
14	dz. o nr 257/13	Dąbrowa Puzdrowska ul. Truskawkowa (zał. graf. nr 9)	Puzdrowo	przedmiotowa droga rozpoczyna się włączeniem w ul. Gryfa Pomorskiego będącą drogą gminną nr 152020G i biegnie na północ.	45,00 m
15	dz. o nr 283/63, 283/89,	Sierakowice ul. Zielone Wzgórze (zał. graf. nr 10)	Sierakowice	przedmiotowa droga rozpoczyna się włączeniem w ul. Gryfa Pomorskiego będącą drogą gminną nr 152020G i biegnie na południe oraz łączy się z ul. Marszałka Piłsudskiego będącą drogą gminną nr 1521111G.	380,00 m

LP.	Nr działki	Lokalizacja drogi	Obręb	Przebieg	długość
16	dz. o nr 649/5, 656/9, 656/10, 656/12, 656/13, 656/14, 656/15, 656/17, 901/4, 648/7, 648/11, 649/6, 901/3, 1351/3, 1351/5, 1351/6	Sierakowice ul. Zaciszna (zał. graf. nr 11)	Sierakowice	Przedmiotowa droga rozpoczyna się włączeniem w ul. Mirachowską stanowiącą drogę powiatową 1910G i biegnie na południe.	550,00 m
17	dz. o nr 141/14, 141/18	Sierakowice ul. Brunona Drywy (zał. graf. nr 12)	Sierakowice	Przedmiotowa droga rozpoczyna się włączeniem w ul. Kopernika stanowiącą drogę gminną 152088G i biegnie na zachód.	170,00 m
18	dz. o nr 101/9, 107/1, 130/6, 108/1, 101/5, 120/1, 139/6, 139/16, 103/10, 103/11, 104/2, 1441/2	Sierakowice ul. Kopernika (zał. graf. nr 12)	Sierakowice	przedmiotowa droga jest przedłużeniem ul. Mikołaja Kopernika w Sierakowicach stanowiącą drogę gminną 152086G i biegnie na zachód oraz łączy się z ulicą Czapiewskiego będącą drogą gminną 152076G.	1180,00 m
19	dz. o nr 673/2	Sierakowice ul. Brzozowa (zał. graf. nr 13)	Sierakowice	przedmiotowa droga jest przedłużeniem ul. Brzozowej w Sierakowicach stanowiącą drogę gminną 152072G i biegnie na wschód.	950,00 m
20	dz. o nr 676/92	Sierakowice ul. Rodzinna (zał. graf. nr 13)	Sierakowice	przedmiotowa droga rozpoczyna się włączeniem w ul. Brzozową i biegnie na południe.	360,00 m
21	dz. o nr 894/2	Stara Maszyna (zał. graf. nr 14)	Sierakowice	przedmiotowa droga jest przedłużeniem drogi gminnej 152049G i łączy się ul. Źródlaną w Sierakowicach stanowiącą drogą gminną 152027G	620,00 m
22	dz. o nr 813/2, 725	Mrozy (zał. graf. nr 15)	Sierakowice	przedmiotowa droga rozpoczyna się włączeniem w drogę powiatową 1914G i biegnie na wschód oraz rozwidla się do przejazdu kolejowego.	1070,00 m

LP.	Nr działki	Lokalizacja drogi	Obręb	Przebieg	długość
23	dz. o nr 839/1, 148, 371, 230/1, 171/9, 160/3, 142/8	Patoki (zał. graf. nr 16)	Sierakowska Huta	przedmiotowa droga rozpoczyna się włączeniem w drogę gminną 152024G prowadzi do miejscowości Patki i rozwidla się na dwie drogi, które łączą się z drogą powiatową 1914G w dwóch miejscach	2500,00 m
24	dz. o nr 11/2, 13/14, 10/20, 10/18, 10/16	Szklana (zał. graf. nr 17)	Szklana	przedmiotowa droga rozpoczyna się włączeniem w drogę powiatową 1914G i biegnie na północ.	350,00 m
25	dz. o nr 108/2	Pączewo (zał. graf. nr 18)	Pączewo	przedmiotowa droga rozpoczyna się włączeniem w drogę gminną 152032G i biegnie na południe.	680,00 m
26	dz. o nr 50, 71/4	Mojusz (zał. graf. nr 19)	Mojusz	przedmiotowa droga rozpoczyna się włączeniem w drogę powiatową 1917G i biegnie na wschód.	830,00 m
27	dz. o nr 361/2	Mojusz (zał. graf. nr 20)	Mojusz	przedmiotowa droga rozpoczyna się włączeniem w drogę wojewódzką nr 211 i biegnie na wschód.	250,00 m
28	część dz. o nr 22	Długi Kierz (zał. graf. nr 21)	Długi Kierz	Przedmiotowa droga jest przedłużeniem drogi gminnej 152025G i biegnie do granicy Gminy Sierakowice	350,00 m
29	dz. o nr 26/9, 28/1, 79/4, 80/1, 80/2, 80/3, 80/4, 80/5, 80/6, 28/1, 252/1, 252/2, 252/7, 252/9, 290/1, 291/1 obr. Leszczyki, 426 obr. Tuchlino	Kamienicka Huta - Nowa Ameryka (zał. graf. nr 22)	Leszczyki Tuchlino	przedmiotowa droga rozpoczyna się włączeniem w drogę powiatową łączą się z drogą gminną 152027G	1350,00 m
30	część dz. o nr 757, część dz. o nr 518	Tuchlino – Kujaty ul. Długa (zał. graf. nr 23)	Tuchlino	przedmiotowa droga zlokalizowana jest pomiędzy drogą gminną 152043G oraz 152029G	620,00 m
31	dz. o nr 1087, 78/37	Sierakowice (zał. graf. nr 24)	Sierakowice	przedmiotowa droga rozpoczyna się włączeniem w drogę wojewódzką nr 211 i biegnie na południe	350,00 m
32	dz. o nr 210/25, 210/35, 210/37	Puzdrowo (zał. graf. nr 25)	Puzdrowo	przedmiotowa droga zlokalizowana jest pomiędzy drogą wojewódzką nr 211 oraz drogą gminną 152019G	340,00 m

LP.	Nr działki	Lokalizacja drogi	Obręb	Przebieg	długość
33	dz. o nr 182/2, 177, ob. Puzdrowo część dz.388, część dz. 387/3 ob. Łyśniewo	Puzdrowo – Migi (zał. graf. nr 26)	Puzdrowo Łyśniewo	przedmiotowa droga zlokalizowana jest pomiędzy drogą powiatową nr 1911G oraz drogą gminną 152017G	1.000,00 m
34	dz. o nr, 193/1, 194/2, 212/3, 220/4, 222, 221/1, 225/4, 267/7 część działki o nr 191/1, część działki o nr 195/1, część działki o nr 182/4	Poręby – Karczewko (zał. graf. nr 27)	Pałubice	przedmiotowa droga rozpoczyna się włączeniem w drogą wojewódzką nr 214 i biegnie na zachód do ronda.	850,00 m
35	dz. o nr 226/6, 228/2, 227/9, 227/12, 227/15	Migi (zał. graf. nr 27)	Pałubice	przedmiotowa droga rozpoczyna się włączeniem w drogą wojewódzką nr 214 i biegnie na zachód.	800,00 m
36	część dz. o nr 118	Załawkowo – Łyśniewo (zał. graf. nr 28)	Załawkowo Łyśniewo	przedmiotowa droga zlokalizowana jest pomiędzy dwoma odcinkami drogi gminnej 152004G	1.400,00 m
37	część dz. o nr 479	Załawkowo (zał. graf. nr 29)	Załawkowo	przedmiotowa droga zlokalizowana jest pomiędzy drogą gminną nr 152001G oraz drogą gminną 152004G	1.600,00 m
38	dz. o nr 503/2, 508	Załawkowo Na Gwizdówce (zał. graf. nr 29)	Załawkowo	przedmiotowa droga rozpoczyna się włączeniem w drogą wojewódzką nr 214 i biegnie na wschód.	650,00 m
39	dz. o nr 55/2, 40/8, 83/1, 75/5, 75/6, 144/2, 144/3 144/6, 144/8, 144/9, 144/10 144/11	Kamienica Królewska - Kamienicki Młyn (zał. graf. nr 30)	Kamienica Królewska Kamienicki Młyn	przedmiotowa droga rozpoczyna się włączeniem w drogę gminną 152152 i biegnie na wschód.	3.800,00 m
40	dz. o nr 259, 261/3, 260/9, 260/11, 260/13 260/17, 261/2, 260/17, 261/1, 586/8,	Ciechomie ul. Piękna (zał. graf. nr 31)	Kamienica Królewska	przedmiotowa droga zlokalizowana jest pomiędzy drogą gminną nr 152134G oraz drogą gminną 152035G	1.000,00 m

Załącznik graficzny Nr 1 do uchwały Nr LXIV/879/24 Rady Gminy Sierakowice z 19 marca 2024r.



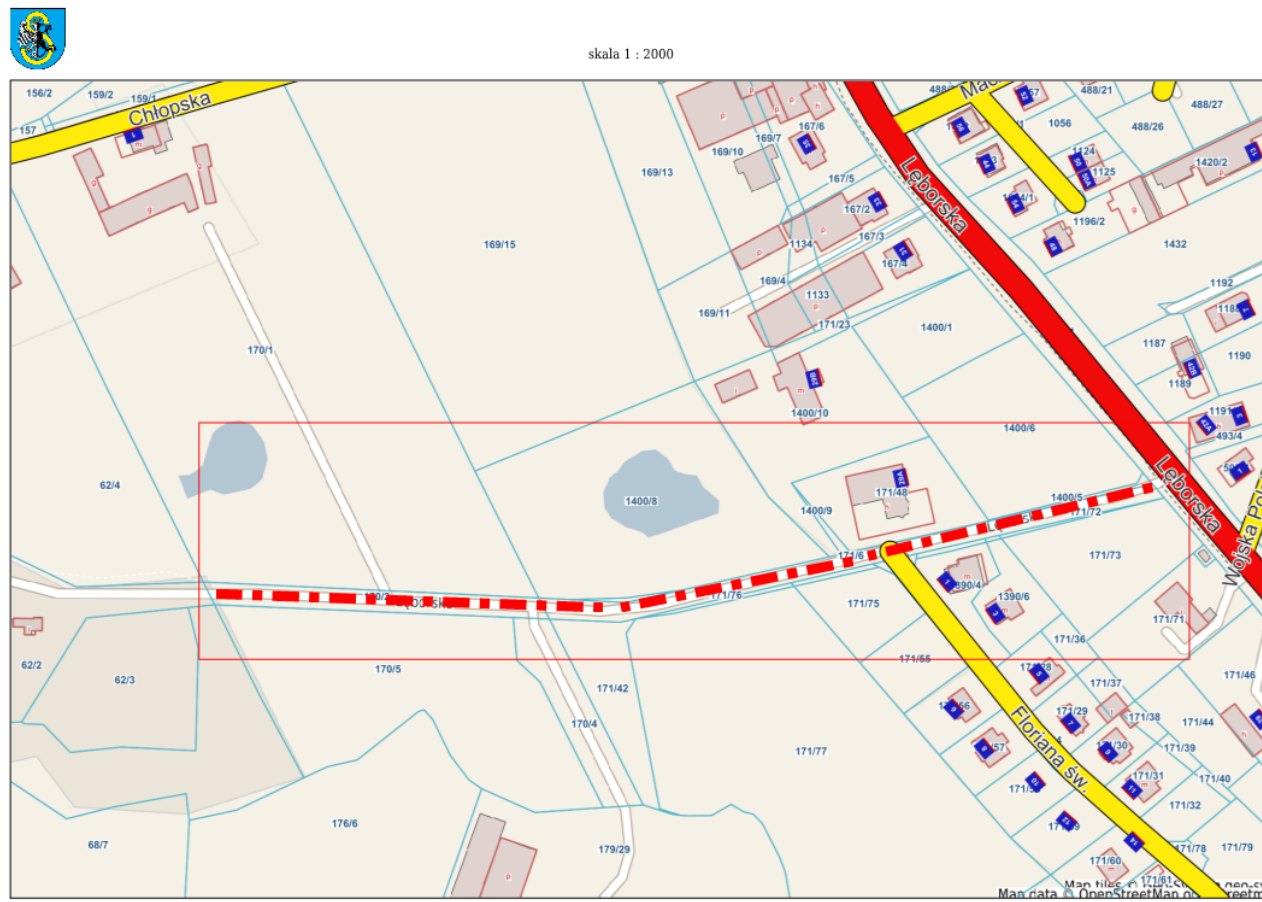
skala 1 : 2000



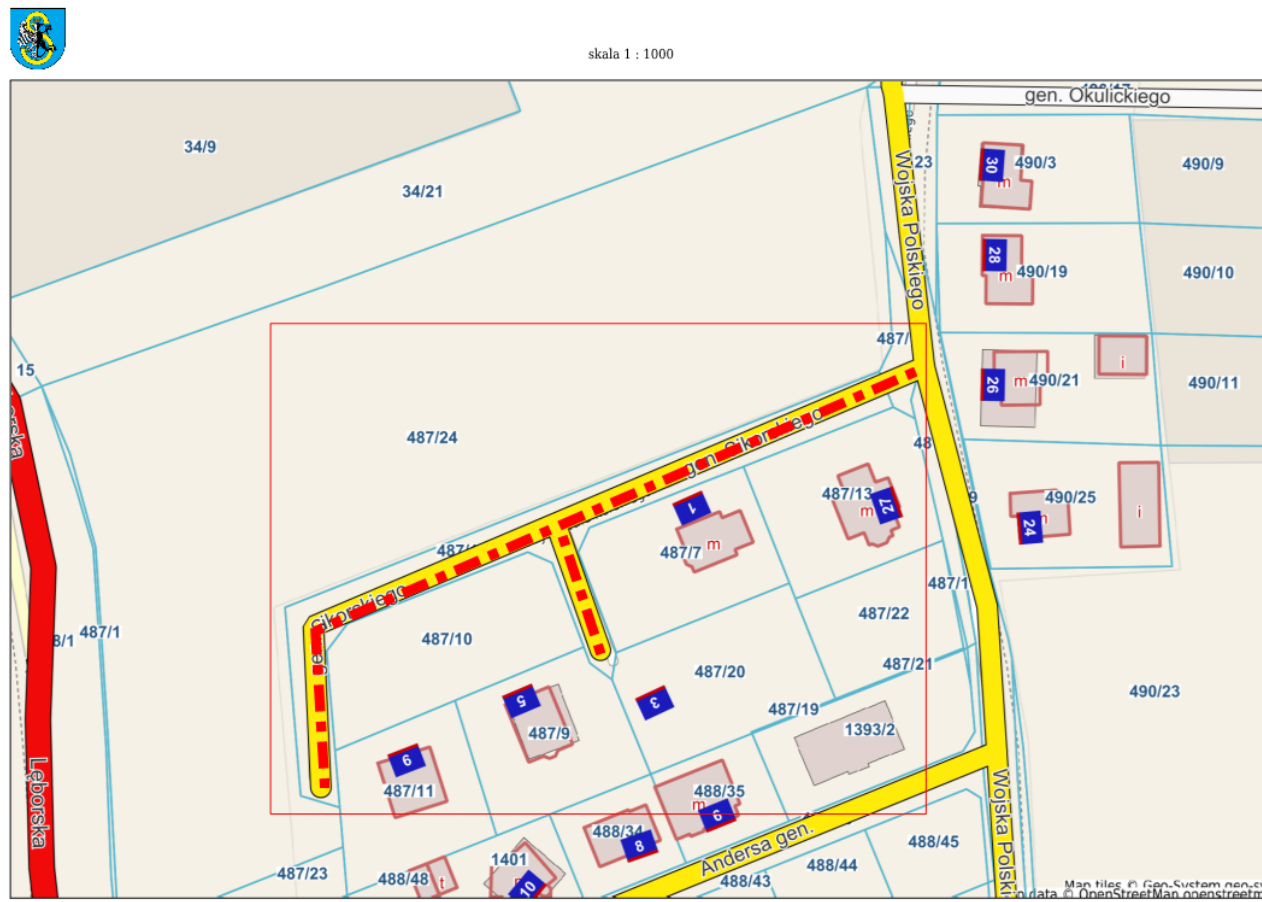
Załącznik graficzny Nr 2 do uchwały Nr LXIV/879/24 Rady Gminy Sierakowice z 19 marca 2024r.



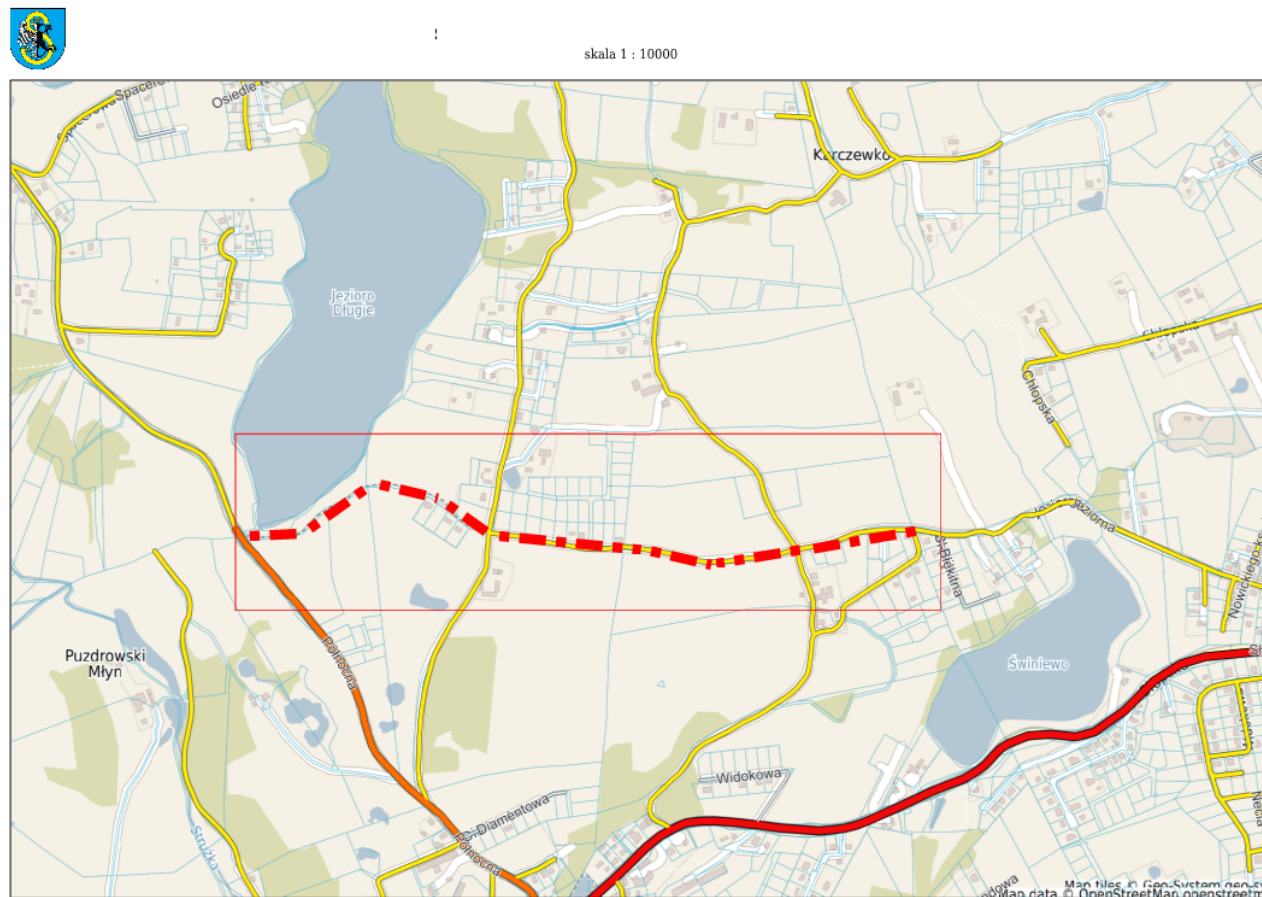
Załącznik graficzny Nr 3 do uchwały Nr LXIV/879/24 Rady Gminy Sierakowice z 19 marca 2024r.



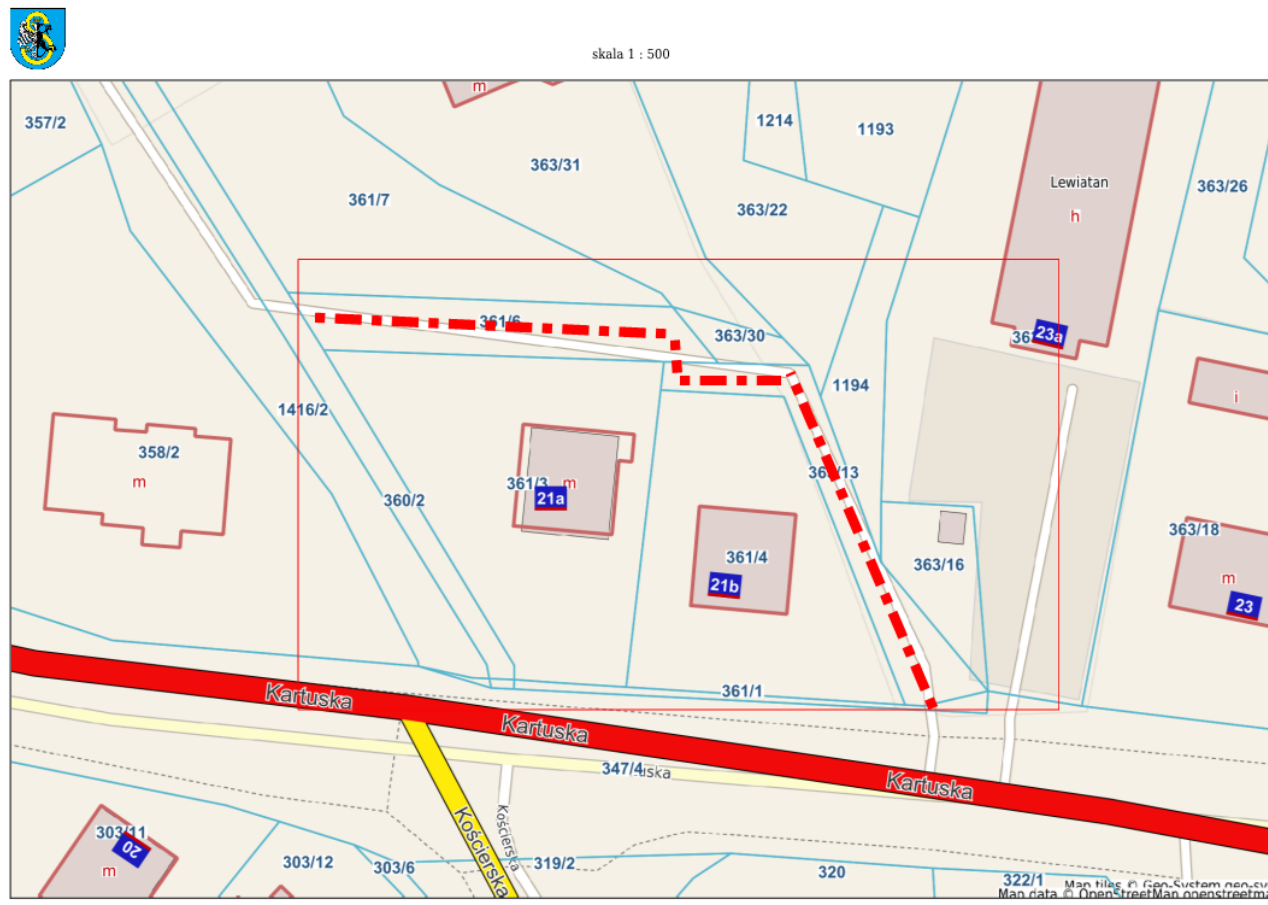
Załącznik graficzny Nr 4 do uchwały Nr LXIV/879/24 Rady Gminy Sierakowice z 19 marca 2024r.



Załącznik graficzny Nr 5 do uchwały Nr LXIV/879/24 Rady Gminy Sierakowice z 19 marca 2024r.



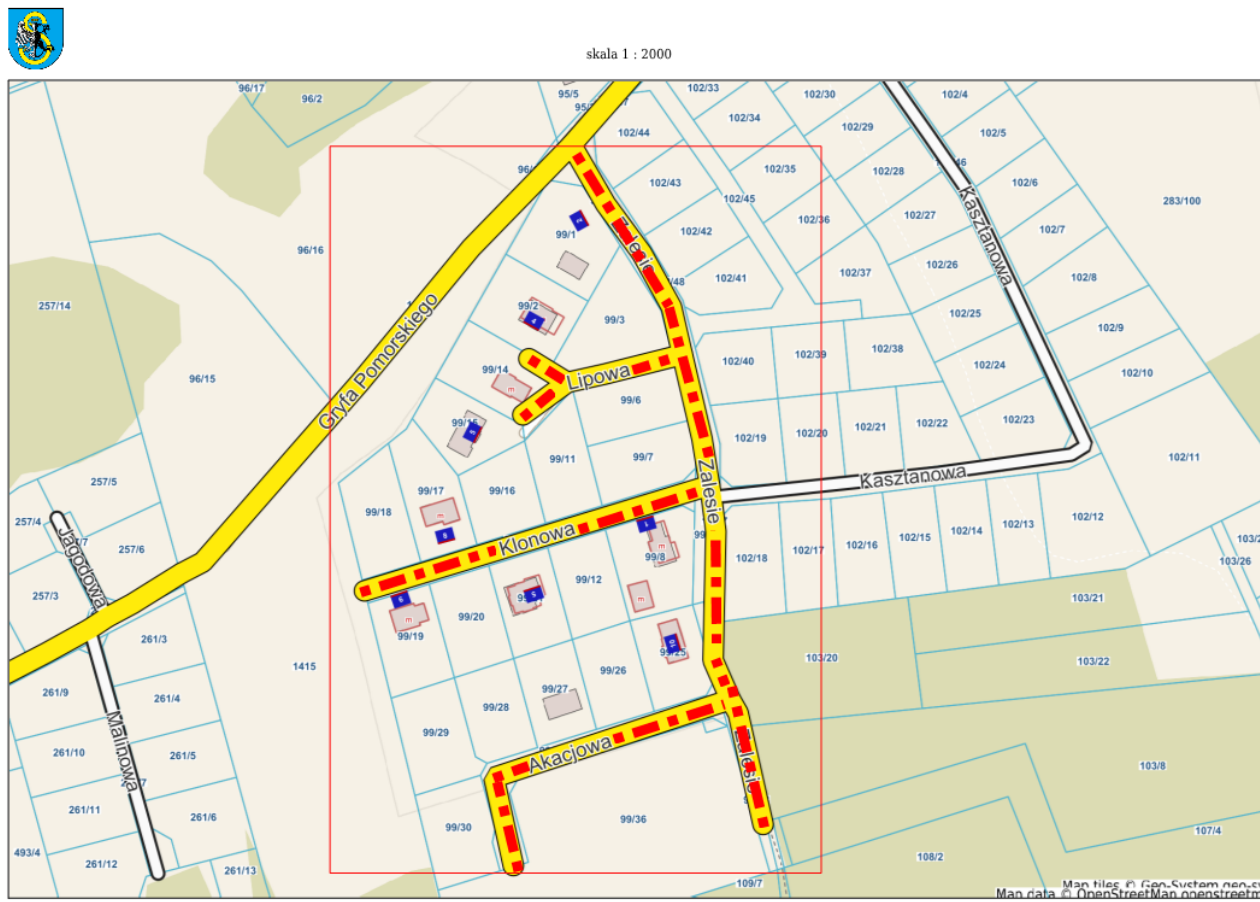
Załącznik graficzny Nr 6 do uchwały Nr LXIV/879/24 Rady Gminy Sierakowice z 19 marca 2024r.



Załącznik graficzny Nr 7 do uchwały Nr LXIV/879/24 Rady Gminy Sierakowice z dnia 19 marca 2024r.



Załącznik graficzny Nr 8 do uchwały Nr LXIV/879/24 Rady Gminy Sierakowice z dnia 19 marca 2024r.



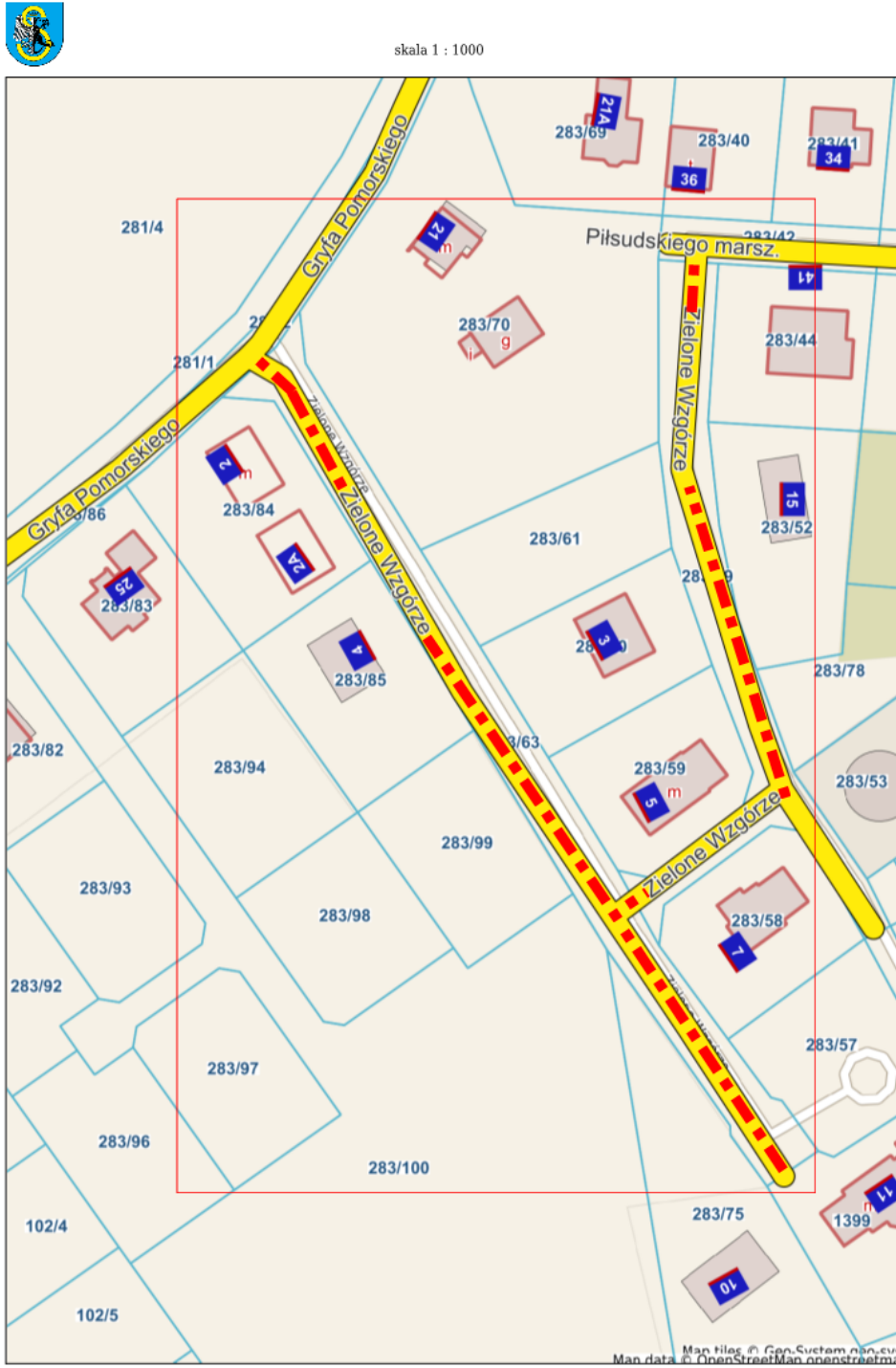
Załącznik graficzny Nr 9 do uchwały Nr LXIV/879/24 Rady Gminy Sierakowice z 19 marca 2024r.



skala 1 : 2000



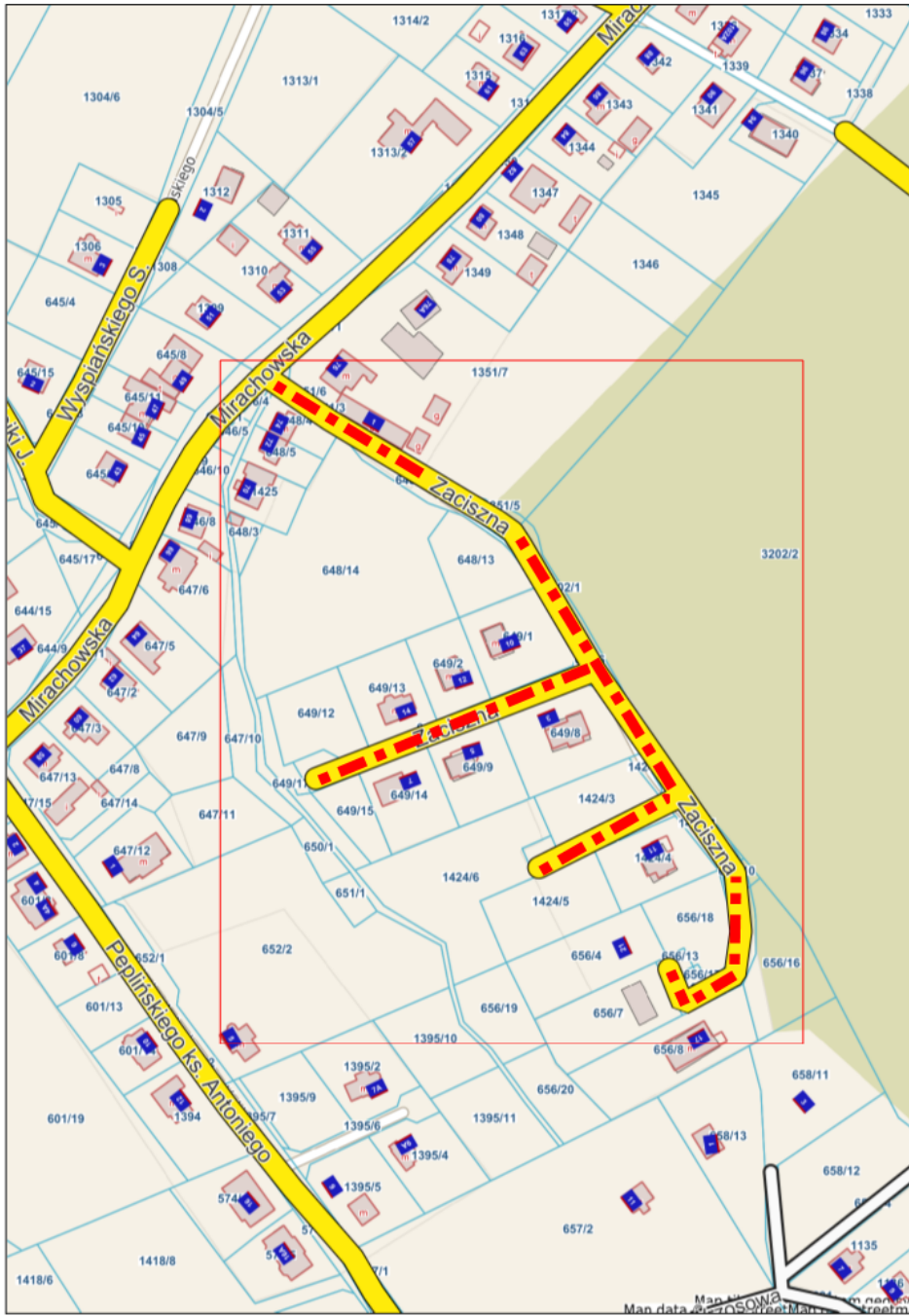
Załącznik graficzny Nr 10 do uchwały Nr LXIV/879/24 Rady Gminy Sierakowice z dnia 19 marca 2024r.



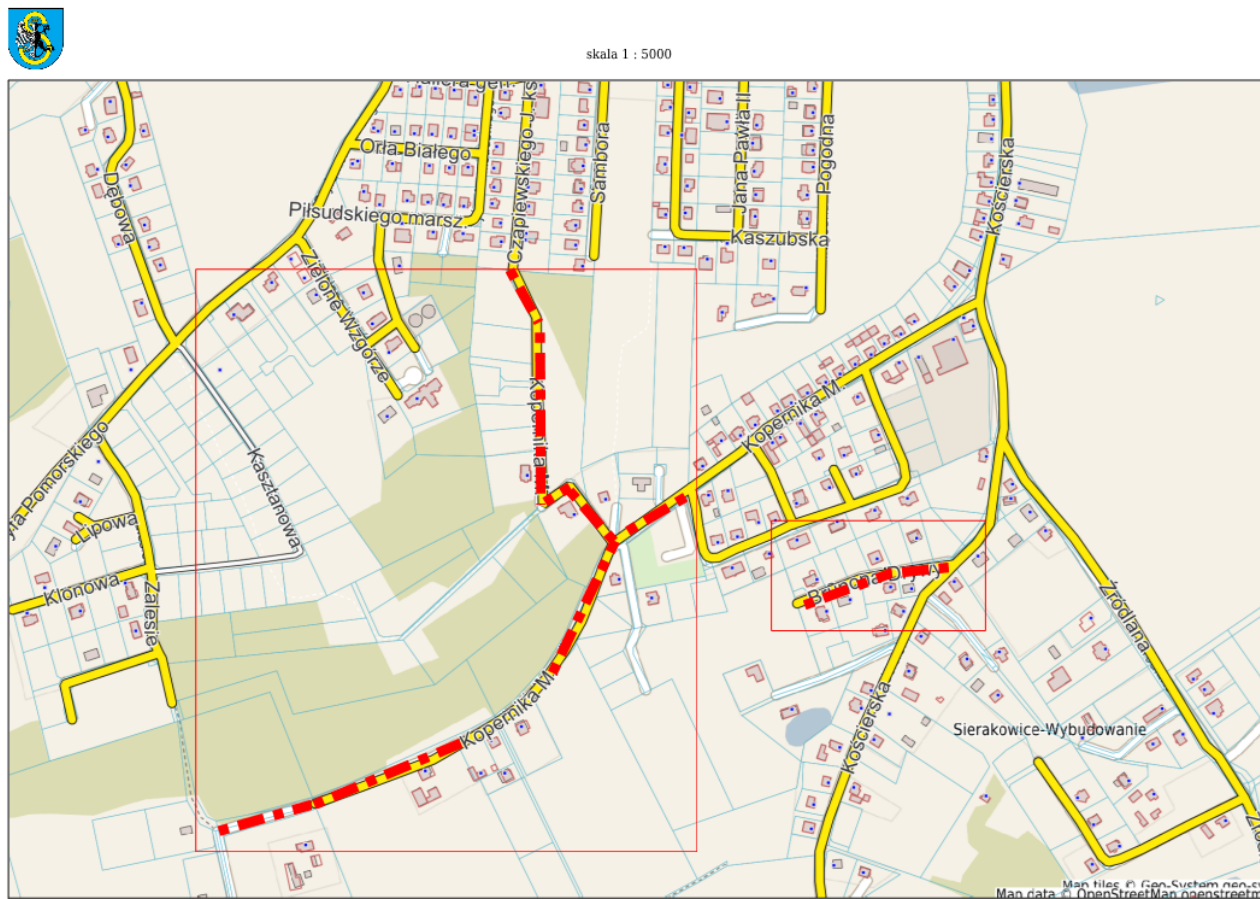
Załącznik graficzny Nr 11 do uchwały Nr LXIV/879/24 Rady Gminy Sierakowice z 19 marca 2024r.



skala 1 : 2000



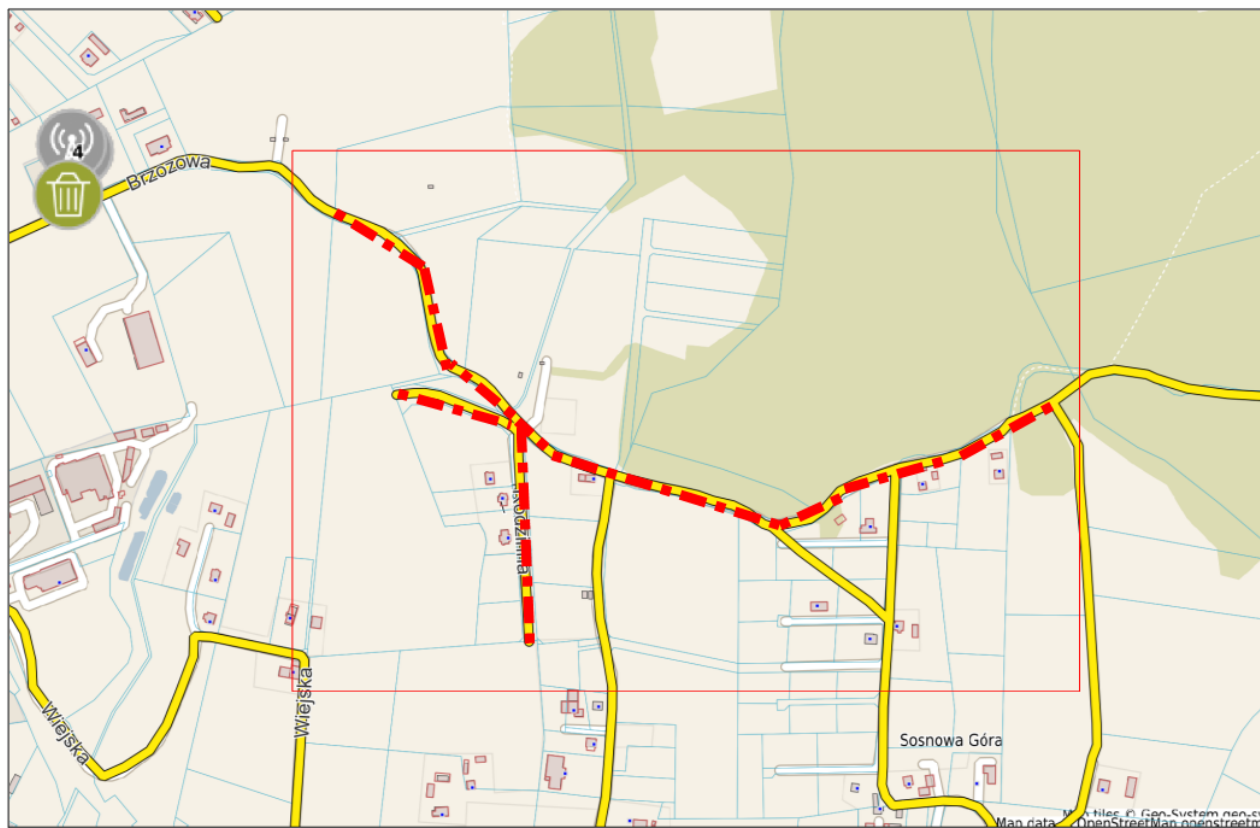
Załącznik graficzny Nr 12 do uchwały Nr LXIV/879/24 Rady Gminy Sierakowice z 19 marca 2024r.



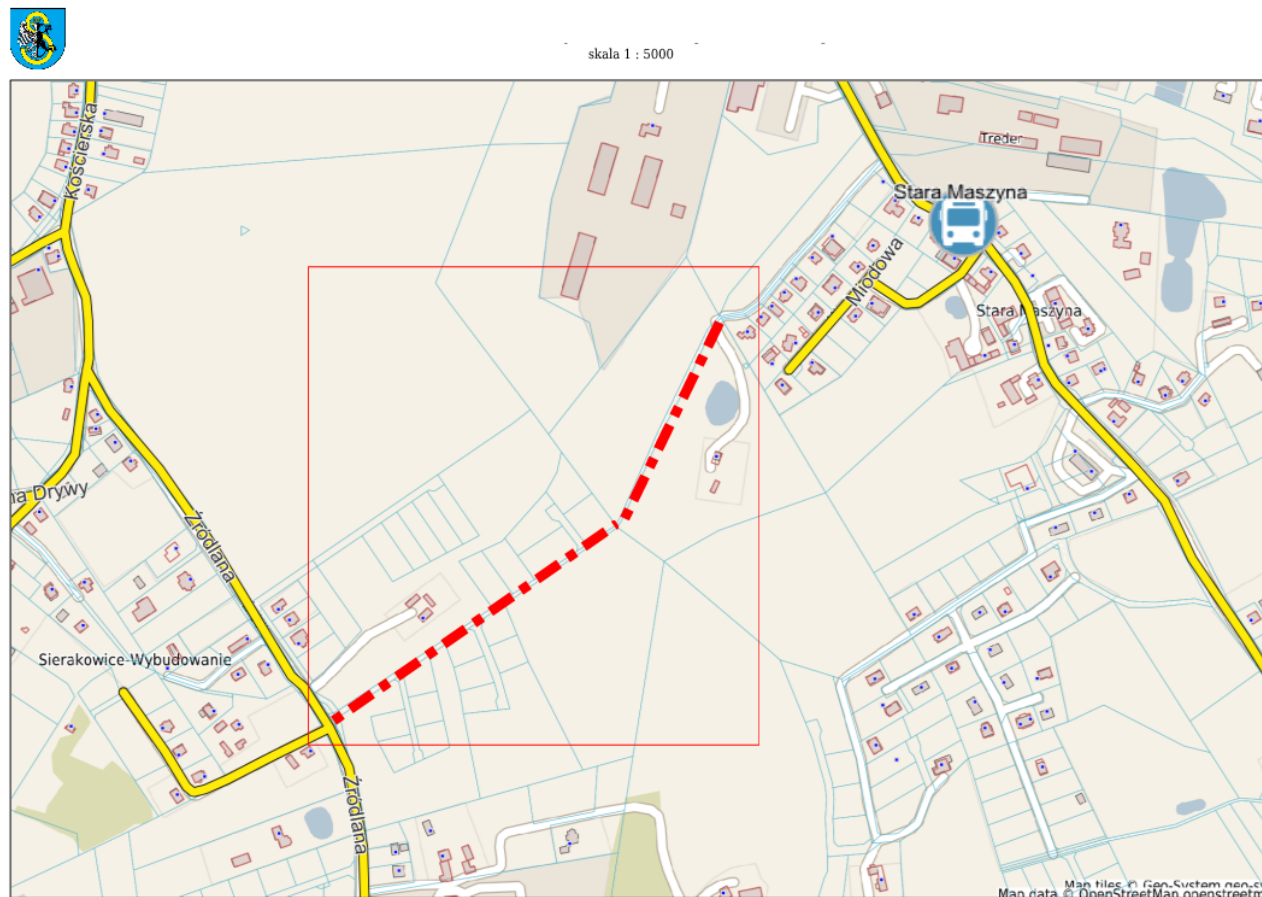
Załącznik graficzny Nr 13 do uchwały Nr LXIV/879/24 Rady Gminy Sierakowice z 19 marca 2024r.



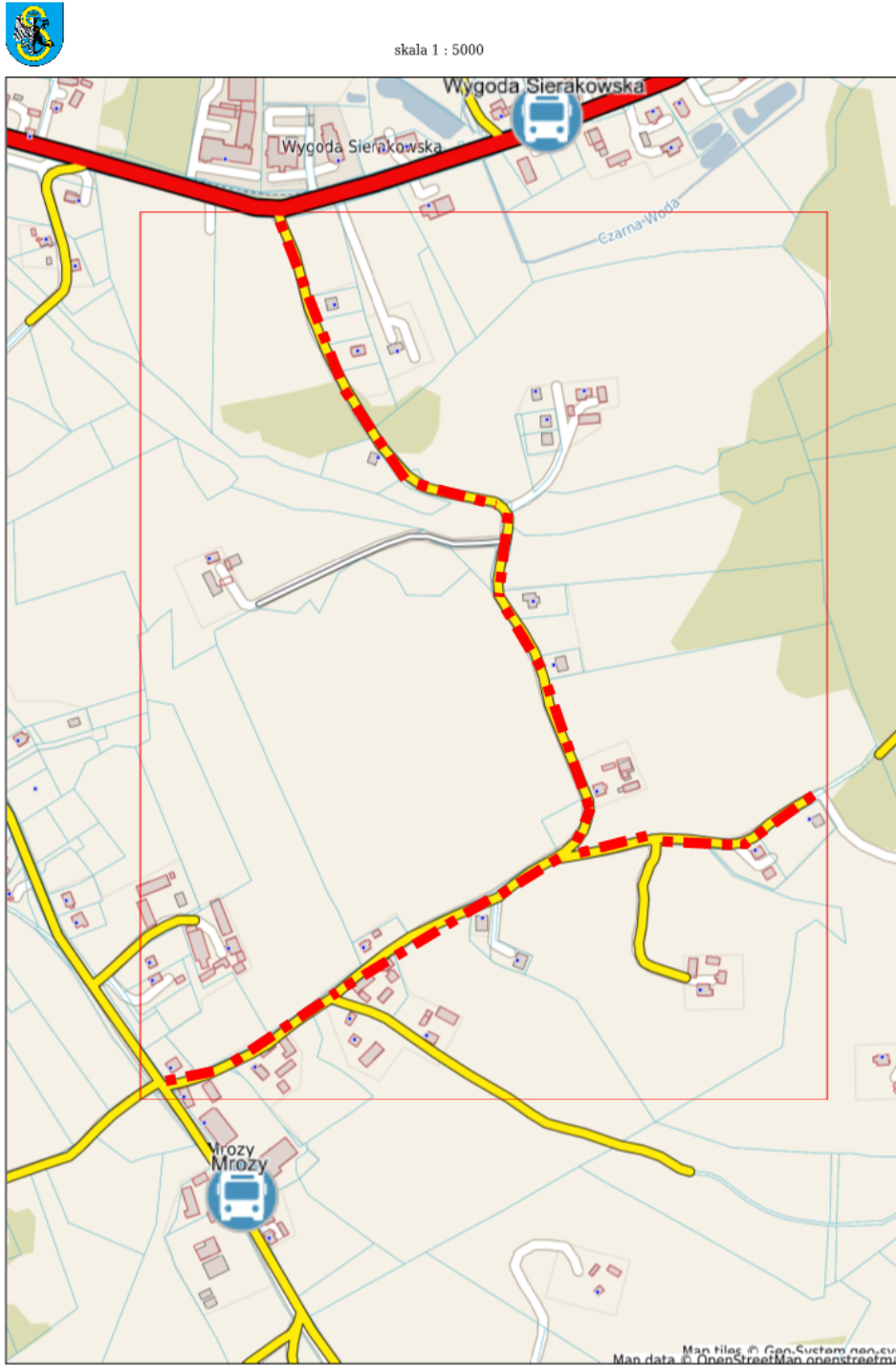
skala 1 : 5000



Załącznik graficzny Nr 14 do uchwały Nr LXIV/879/24 Rady Gminy Sierakowice z dnia 19 marca 2024r.



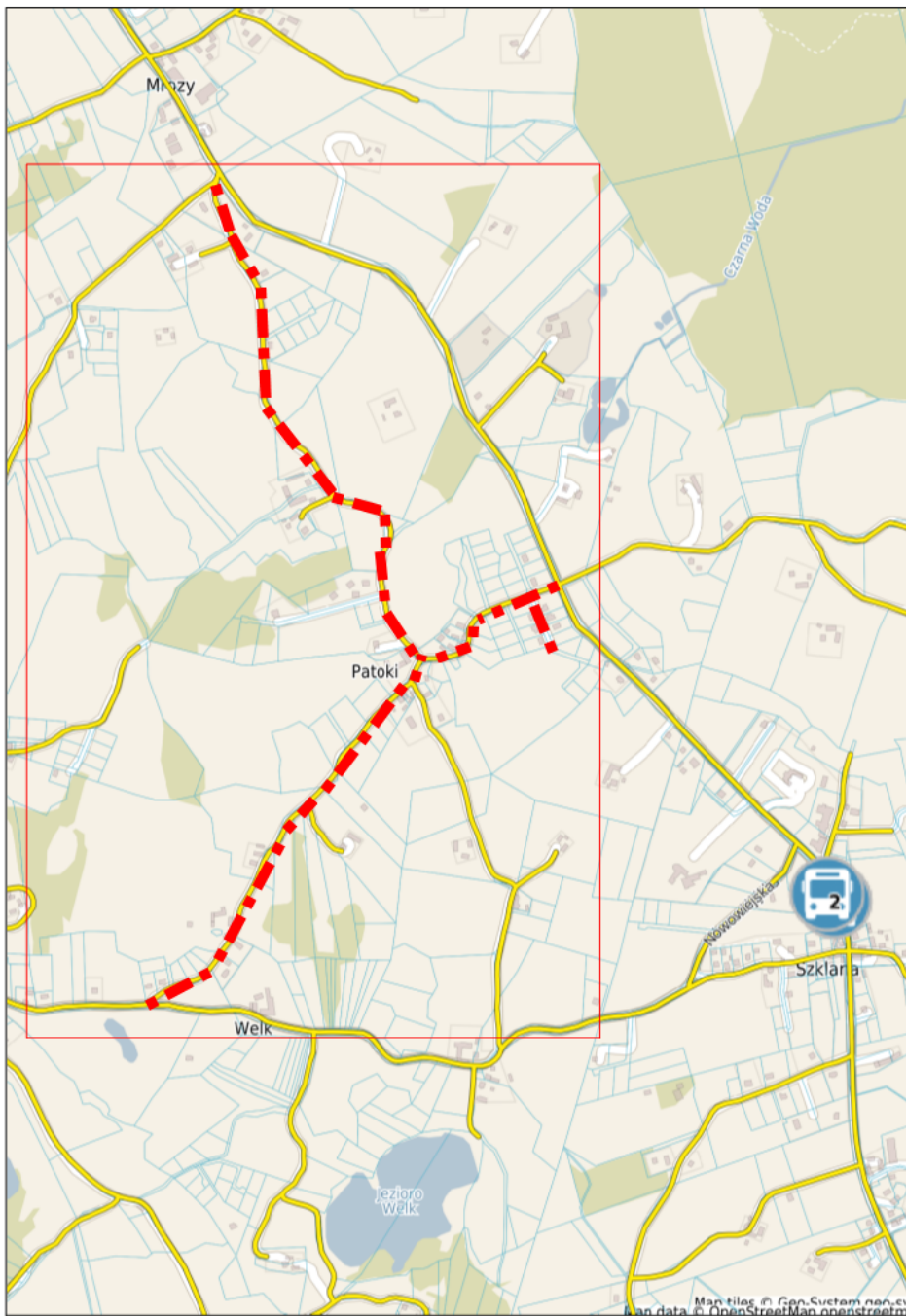
Załącznik graficzny Nr 15 do uchwały Nr LXIV/879/24 Rady Gminy Sierakowice z 19 marca 2024r.



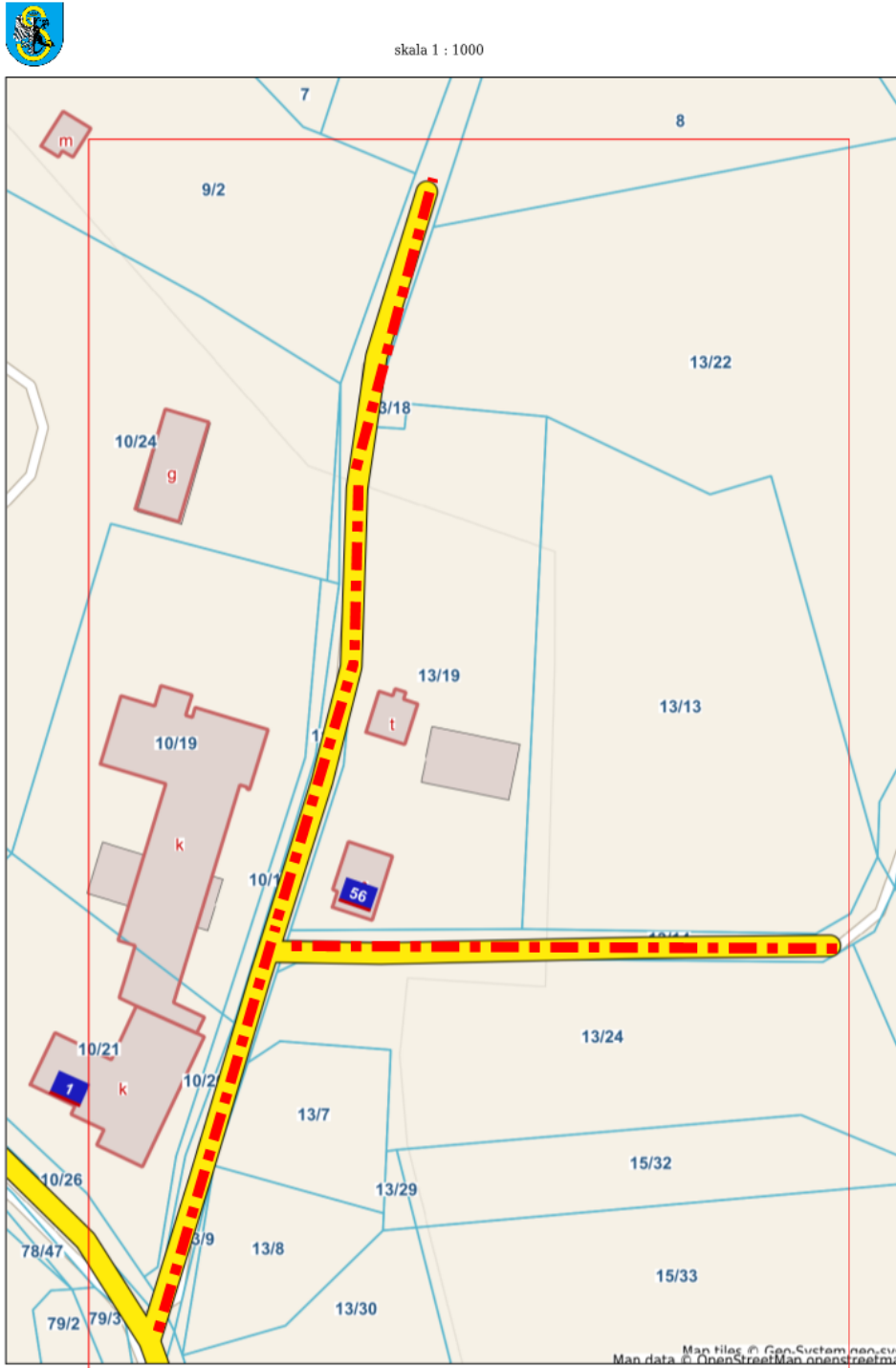
Załącznik graficzny Nr 16 do uchwały Nr LXIV/879/24 Rady Gminy Sierakowice z dnia 19 marca 2024r.



skala 1 : 10000



Załącznik graficzny Nr 17 do uchwały Nr LXI/879/24 Rady Gminy Sierakowice z dnia 19 marca 2024r.

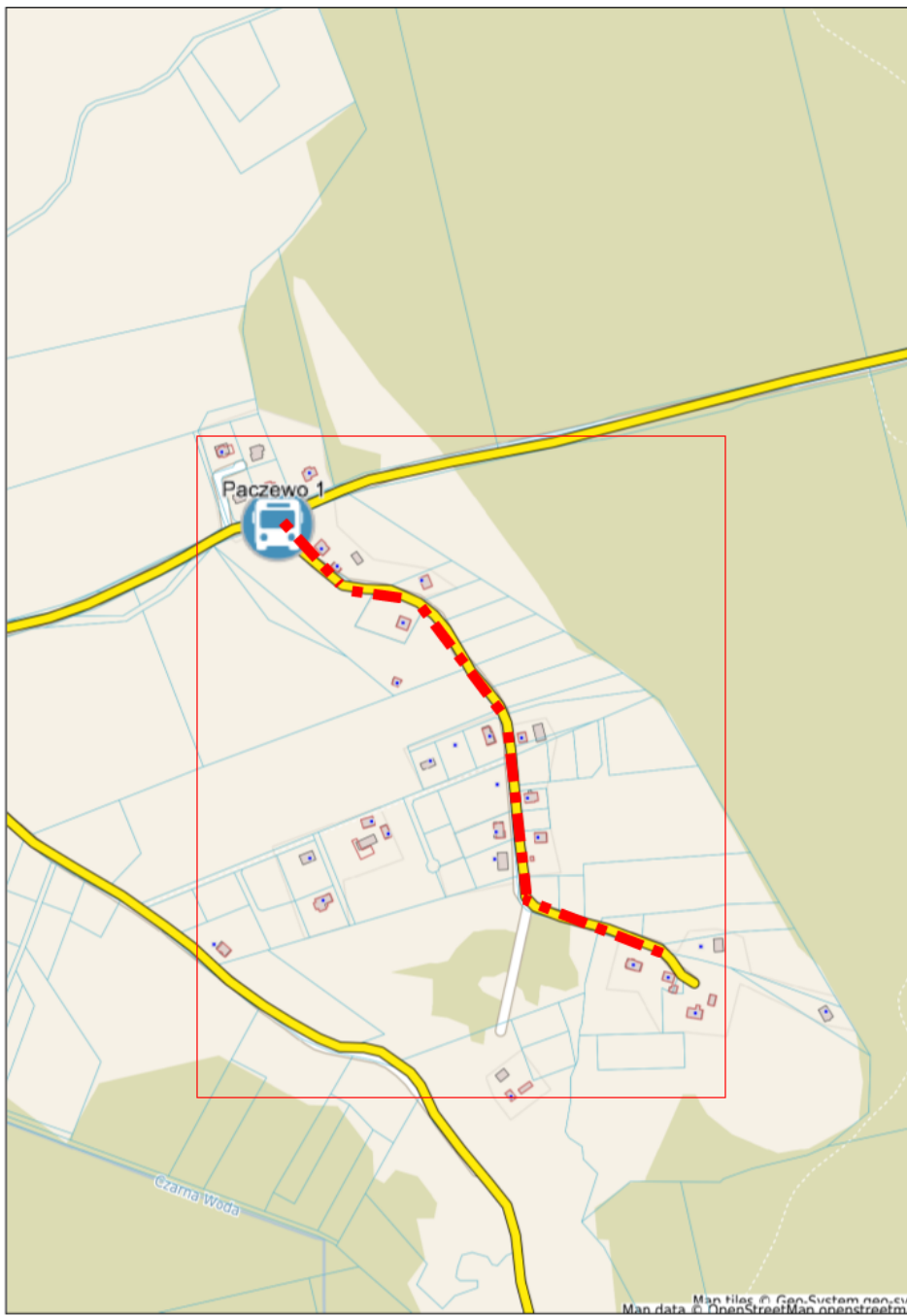


Załącznik graficzny Nr 18 do uchwały Nr LXIV/879/24 Rady Gminy Sierakowice z dnia 19 marca 2024r.

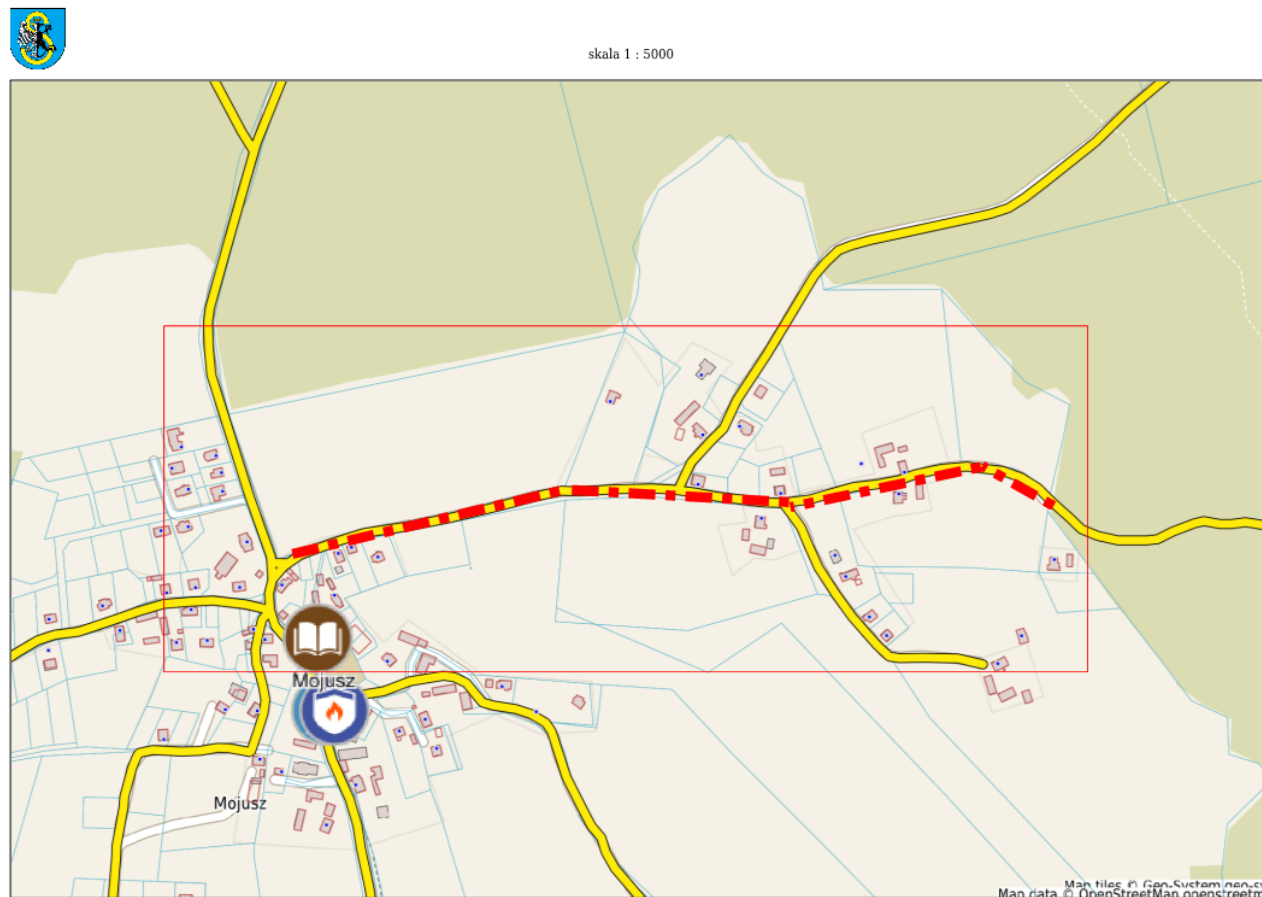


§

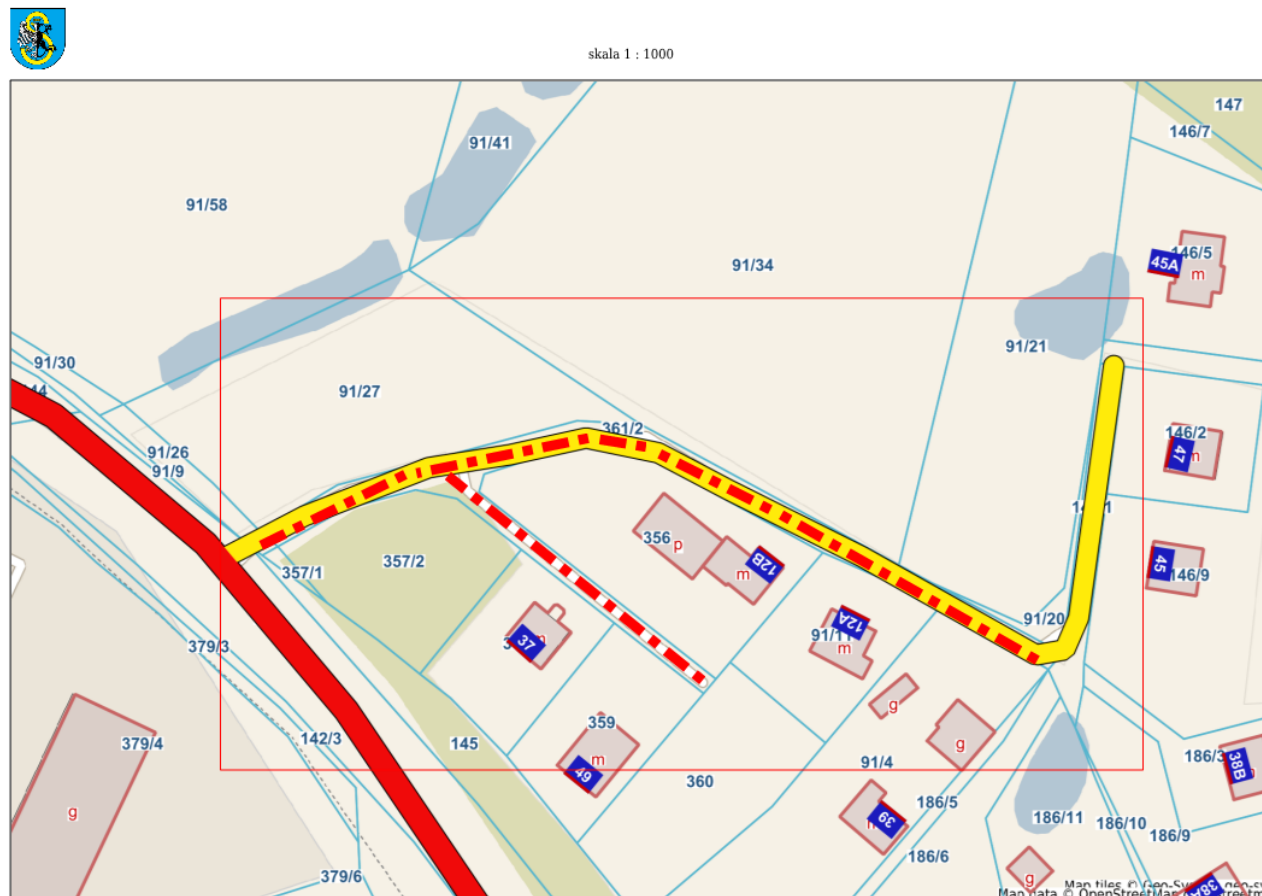
skala 1 : 5000



Załącznik graficzny Nr 19 do uchwały Nr LXIV/879/24 Rady Gminy Sierakowice z dnia 19 marca 2024r.



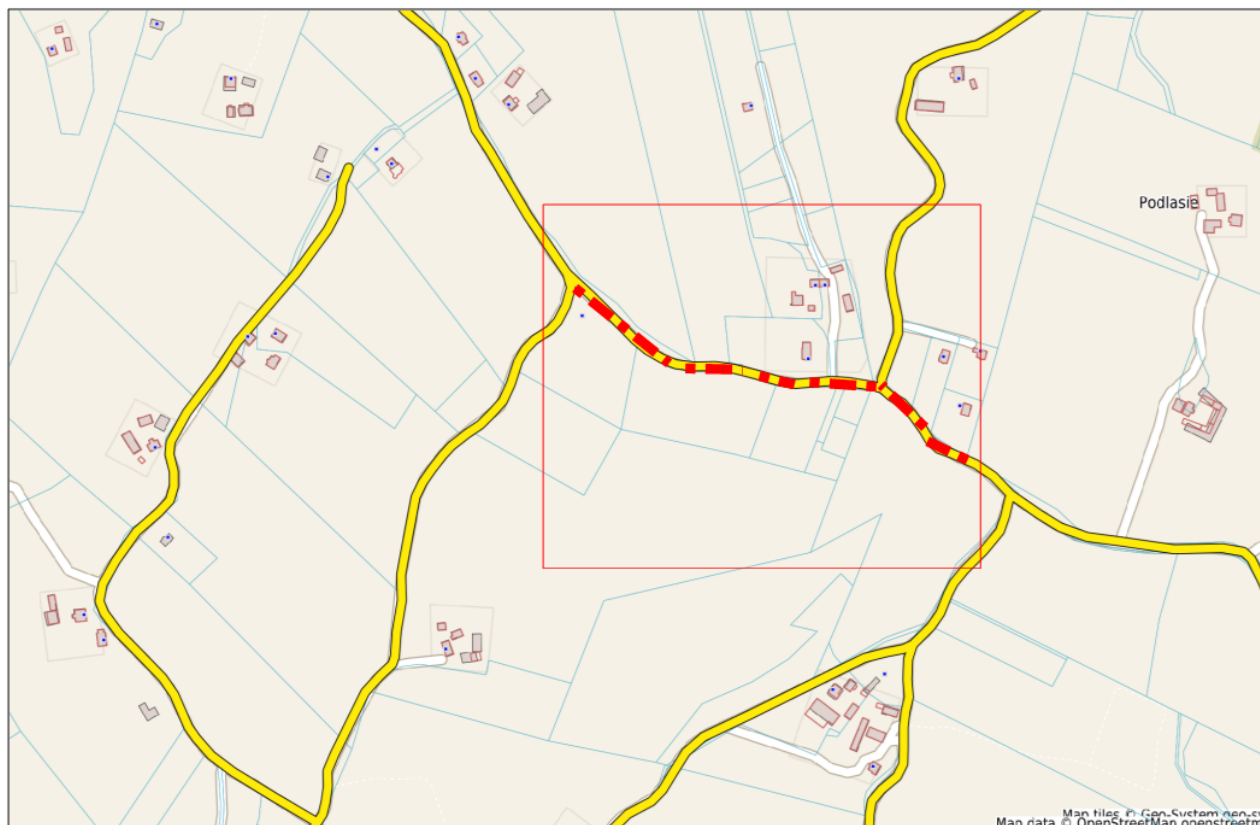
Załącznik graficzny Nr 20 do uchwały Nr LXIV/879/24 Rady Gminy Sierakowice z dnia 19 marca 2024r.



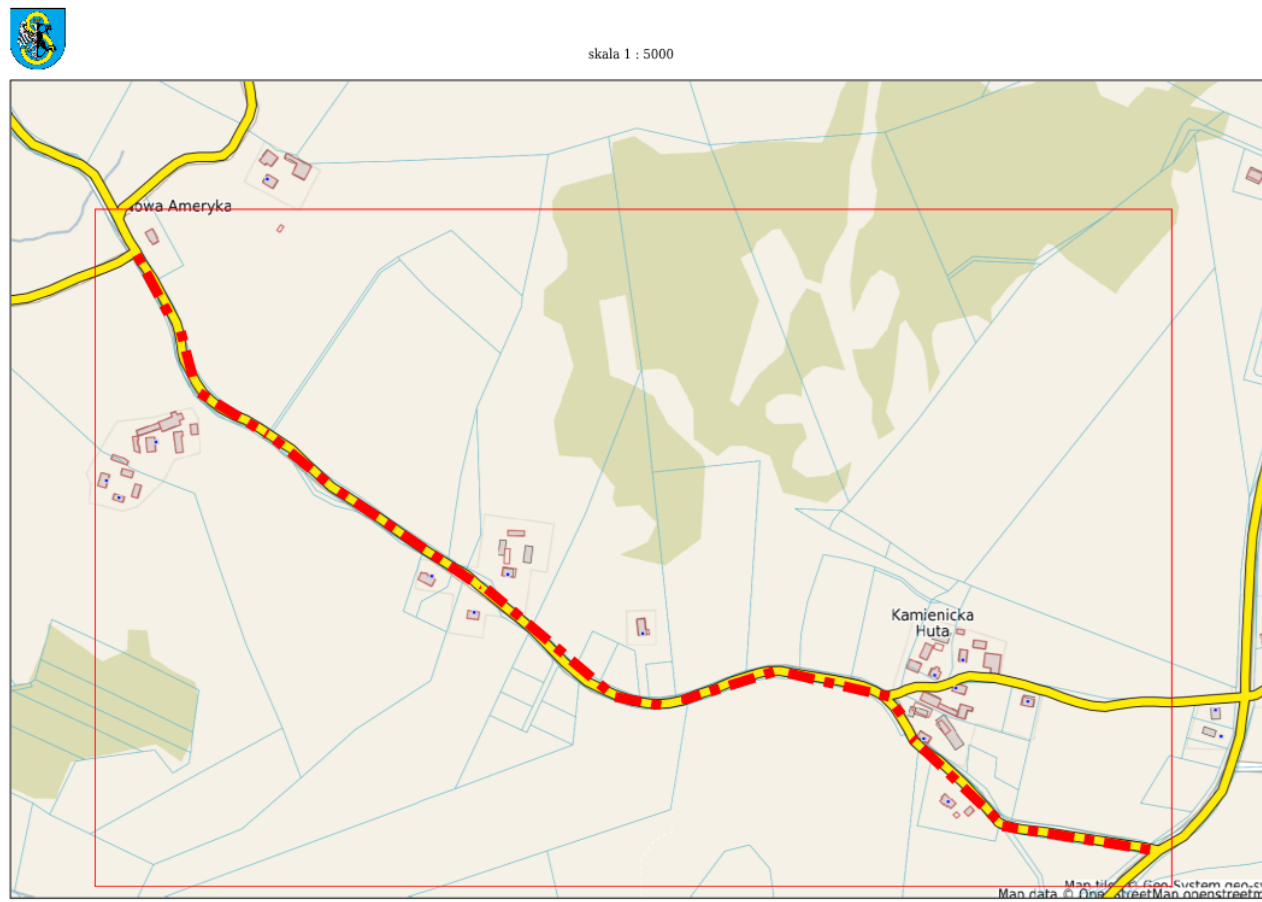
Załącznik graficzny Nr 21 do uchwały Nr LXIV/879/24 Rady Gminy Sierakowice z dnia 19 marca 2024r.



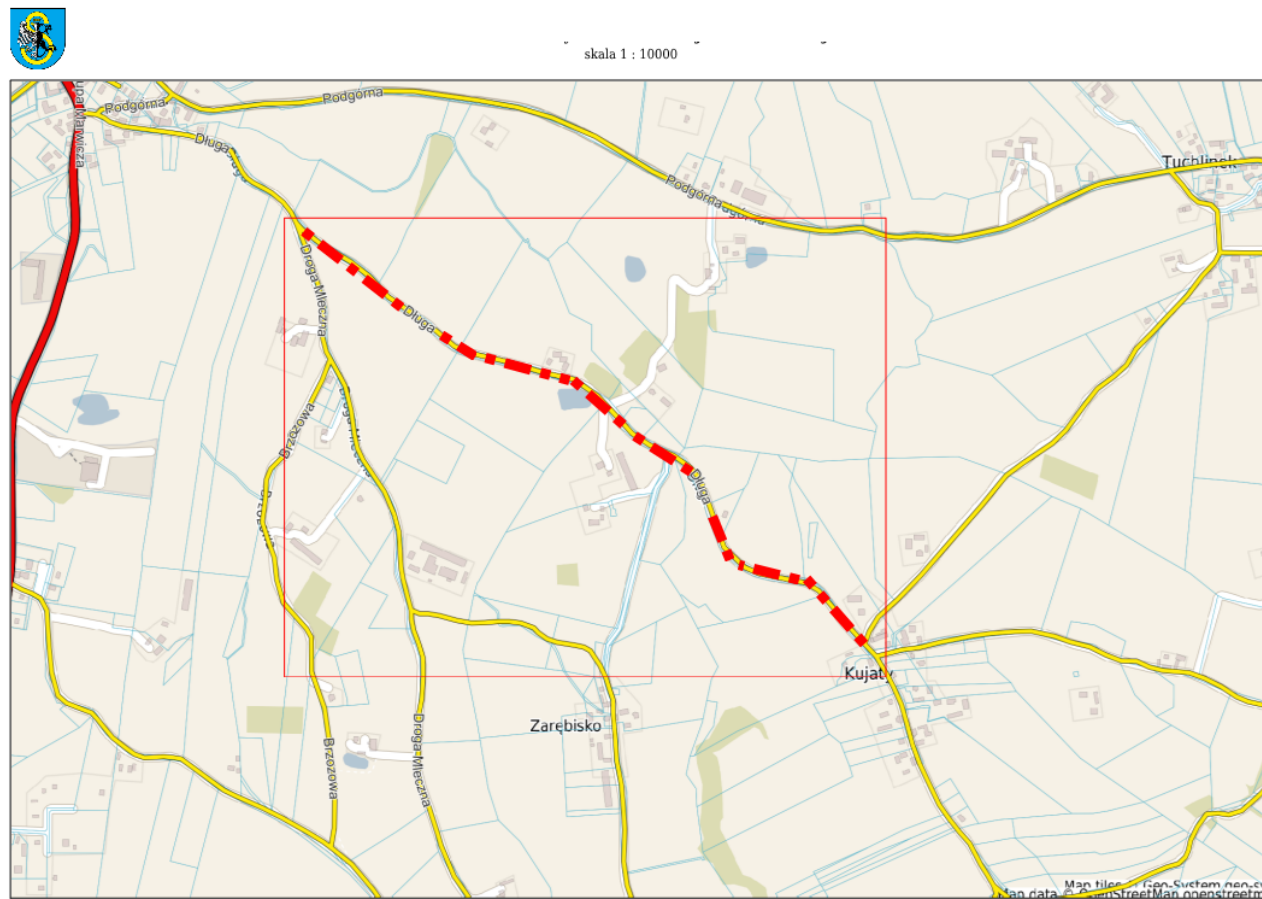
skala 1 : 5000



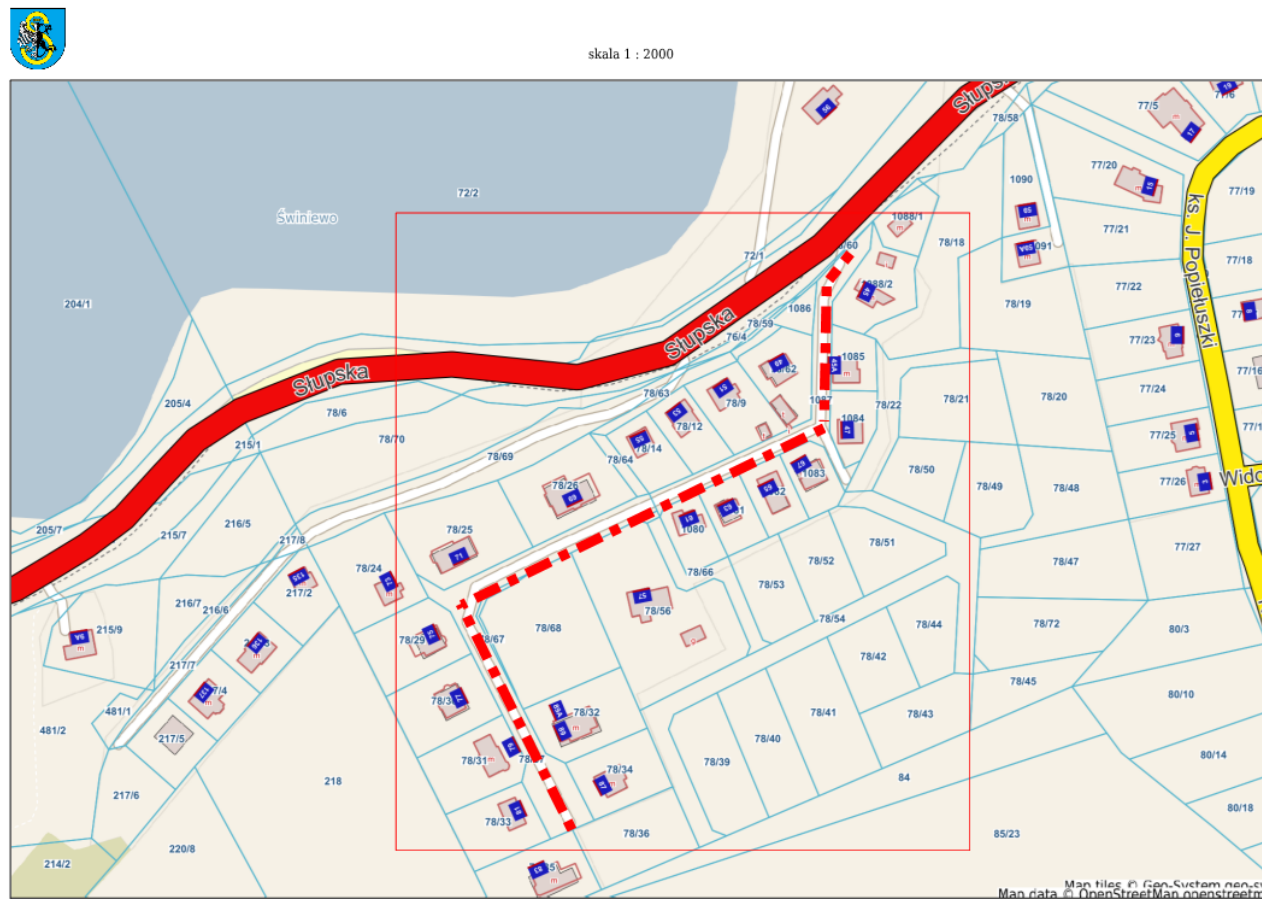
Załącznik graficzny Nr 22 do uchwały Nr LXIV/879/24 Rady Gminy Sierakowice z dnia 19 marca 2024r.



Załącznik graficzny Nr 23 do uchwały Nr LXIV/879/24 Rady Gminy Sierakowice z dnia 19 marca 2024r.



Załącznik graficzny Nr 24 do uchwały Nr LXIV/879/24 Rady Gminy Sierakowice z dnia 19 marca 2024r.



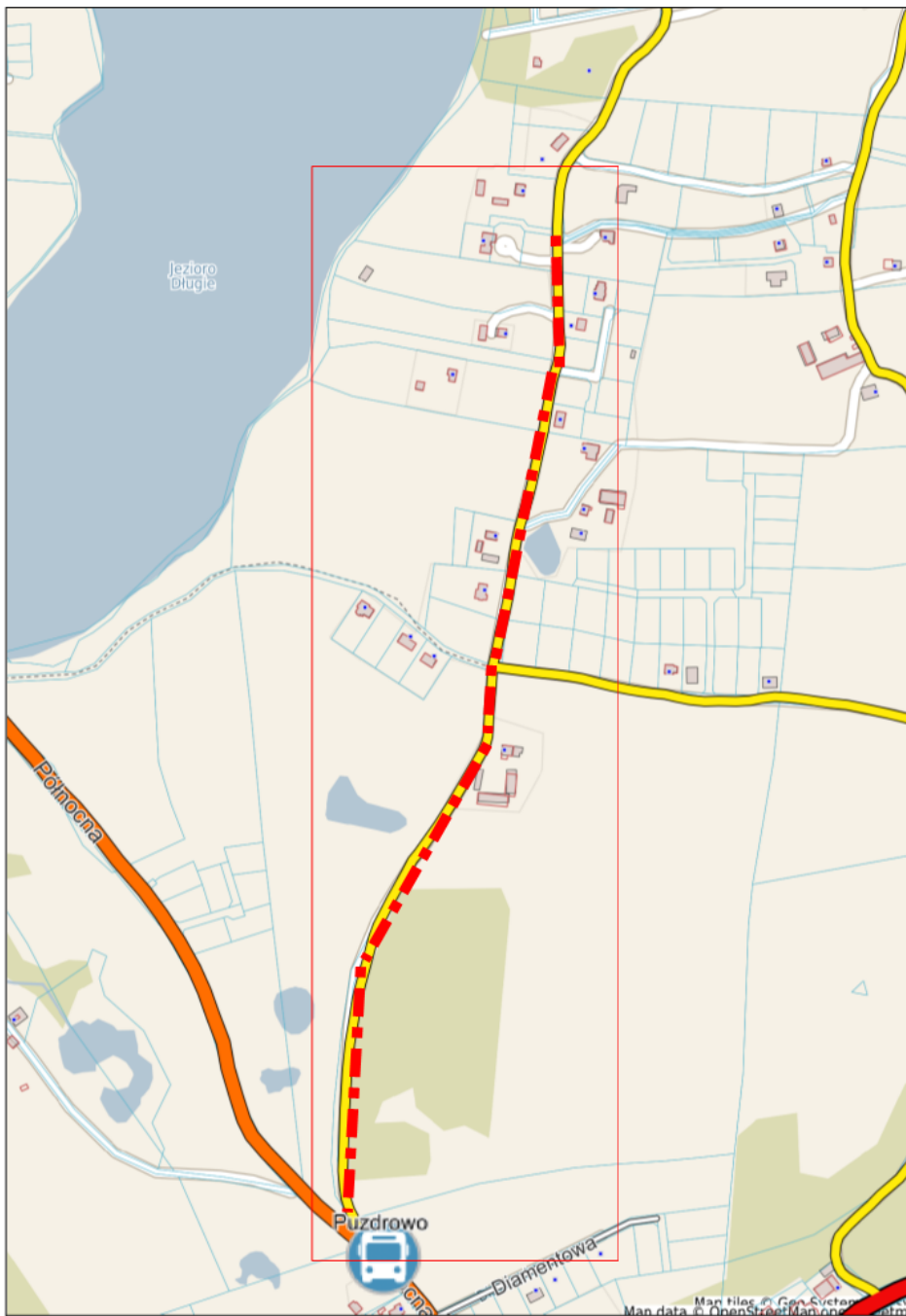
Załącznik graficzny Nr 25 do uchwały Nr LXIV/879/24 Rady Gminy Sierakowice z dnia 19 marca 2024r.



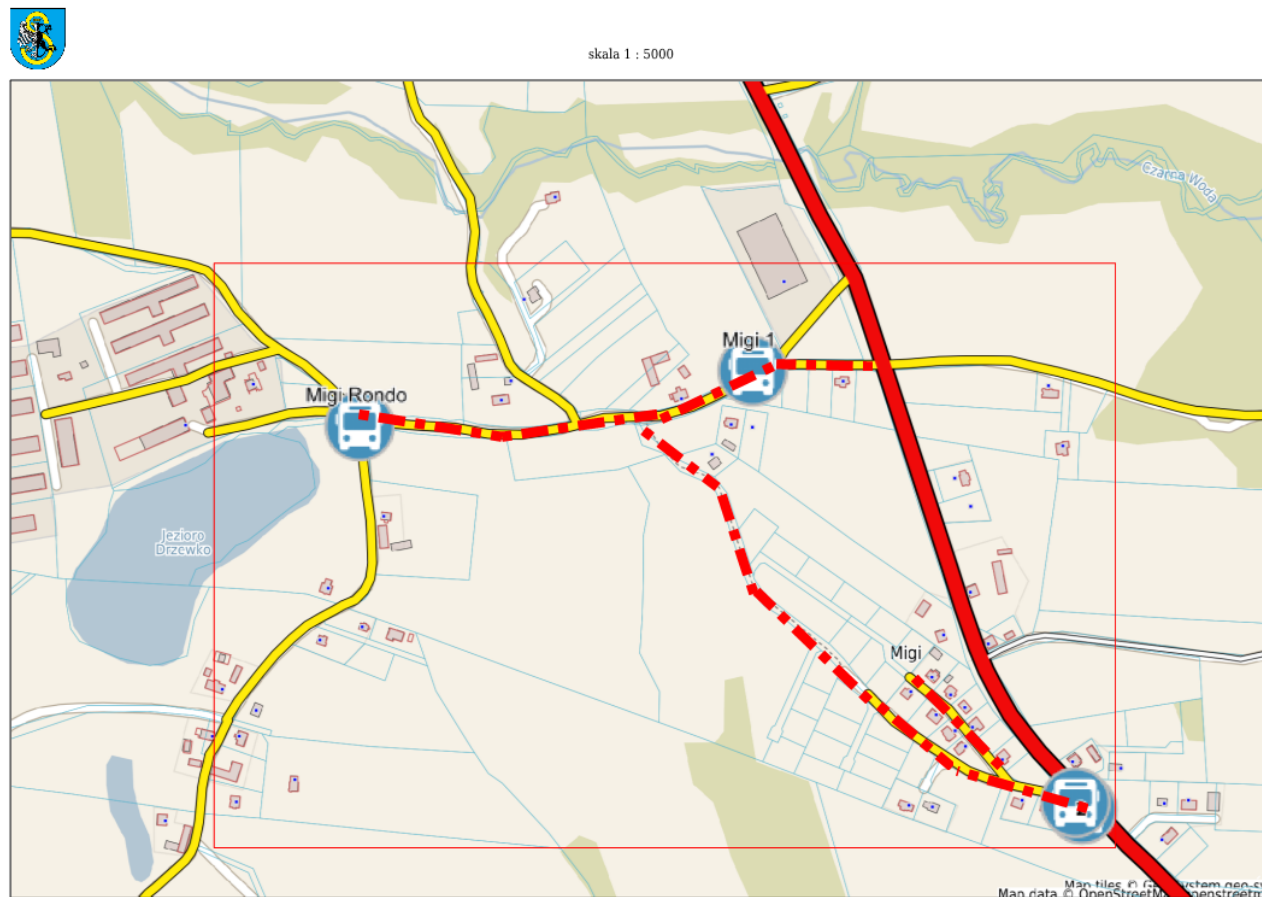
Załącznik graficzny Nr 26 do uchwały Nr LXIV/879/24 Rady Gminy Sierakowice z dnia 19 marca 2024r.



skala 1 : 5000



Załącznik graficzny Nr 27 do uchwały Nr LXIV/879/24 Rady Gminy Sierakowice z dnia 19 marca 2024r.



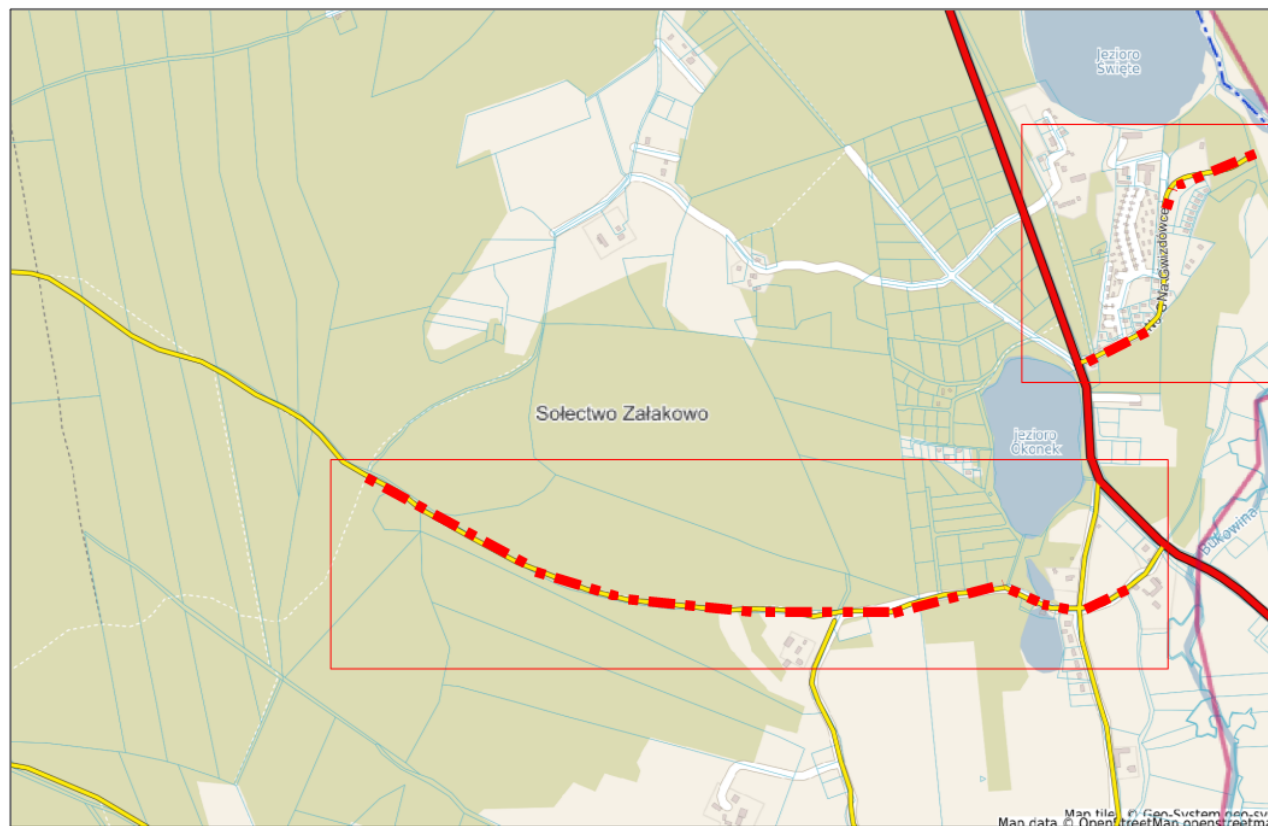
Załącznik graficzny Nr 28 do uchwały Nr LXIV/879/24 Rady Gminy Sierakowice z dnia 19 marca 2024r.



Załącznik graficzny Nr 29 do uchwały Nr LXIV/879/24 Rady Gminy Sierakowice z dnia 19 marca 2024r.

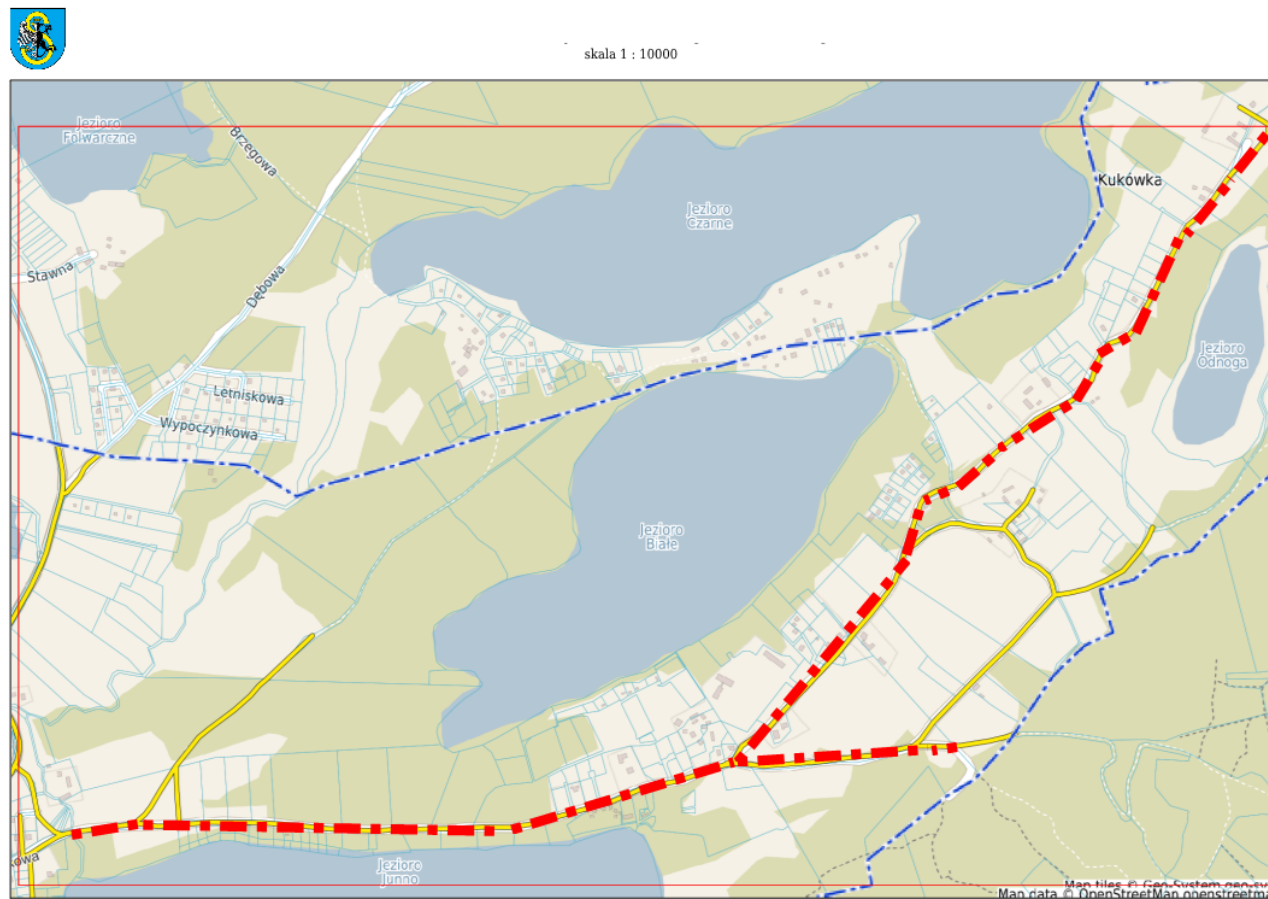


skala 1 : 10000



Map file: C:\Geo-System\pob-cv
Map data © OpenStreetMap contributors

Załącznik graficzny Nr 30 do uchwały Nr LXIV/879/24 Rady Gminy Sierakowice z dnia 19 marca 2024r.



Załącznik graficzny Nr 31 do uchwały Nr LXIV/879/24 Rady Gminy Sierakowice z dnia 19 marca 2024r.



skala 1 : 5000

