



DZIENNIK URZĘDOWY

WOJEWÓDZTWA POMORSKIEGO

Gdańsk, dnia 27 maja 2026 r.

Poz. 2247

ROZPORZĄDZENIE WOJEWODY POMORSKIEGO

z dnia 12 maja 2026 r.

w sprawie strefy ochronnej drenażowego ujęcia wód podziemnych z utworów czwartorzędowych „Pręgowo” w Pręgowie, gmina Kolbudy, powiat gdański, województwo pomorskie

Na podstawie art. 135 ust. 1 pkt 2 ustawy z dnia 20 lipca 2017 r. – Prawo wodne (Dz. U. z 2025 r. poz. 960 i 1535 oraz z 2026 r. poz. 445) zarządza się, co następuje:

§ 1. 1. Strefa ochronna drenażowego ujęcia wód podziemnych z utworów czwartorzędowych „Pręgowo” w Pręgowie, gmina Kolbudy, powiat gdański, województwo pomorskie, obejmuje:

1) teren ochrony bezpośredniej;

2) teren ochrony pośredniej.

2. Teren ochrony bezpośredniej obejmuje grunty:

1) w granicach działki geodezyjnej nr 125 (obręb 0012 Pręgowo Górne) dla studni zbiorczej,

2) wokół poszczególnych studzienek rewizyjnych oraz piezometrów, wyznaczone wielobokami o długości boków min. 3 m.

Wykaz lokalizacji studzienek i piezometrów oraz opis granic i mapy ewidencyjne terenu ochrony pośredniej zawierają odpowiednio załączniki nr 1a, 1b, 1c do rozporządzenia.

3. Teren ochrony pośredniej stanowi obszar o powierzchni 363,9 ha, w obrębie którego wydziela się.

1) podobszar „A”;

2) teren o zastrzonych warunkach ochrony w Dolinie Pręgowskiej;

3) teren o zastrzonych warunkach ochrony w Dolinie Ostrózek.

4. Wykaz współrzędnych charakterystycznych punktów załamania oraz opis granic terenu ochrony pośredniej drenażowego ujęcia wód podziemnych z utworów czwartorzędowych „Pręgowo” zawiera załącznik nr 2 do rozporządzenia.

5. Wykaz współrzędnych charakterystycznych punktów załamania granic oraz opis granic terenu ochrony pośredniej - podobszar „A” drenażowego ujęcia wód podziemnych „Pręgowo” zawiera załącznik nr 3 do rozporządzenia.

6. Wykaz współrzędnych charakterystycznych punktów załamania granic oraz opis granic terenów ochrony pośredniej o zastrzonych warunkach ochrony: w Dolinie Pręgowskiej i w Dolinie Ostrózek zawiera załącznik nr 4 do rozporządzenia.

7. Granice terenów ochrony pośredniej o zastrzonych warunkach ochrony: w Dolinie Pręgowskiej i w Dolinie Ostrózek drenażowego ujęcia wód podziemnych „Pręgowo” oznaczono na mapie stanowiącej załącznik nr 5 do rozporządzenia.

8. Granice terenu ochrony pośredniej z uwzględnieniem przebiegu granic podobszaru „A” oraz terenów o zastrzonych warunkach ochrony drenażowego ujęcia wód podziemnych z utworów czwartorzędowych „Pręgowo” przedstawiono na mapie stanowiącej załącznik nr 6 do rozporządzenia.

9. Wykaz działek ewidencyjnych objętych terenem ochrony pośredniej z wyszczególnieniem podobszaru „A” oraz terenów ochrony pośredniej o zastrzonych warunkach ochrony drenażowego ujęcia wód podziemnych z utworów czwartorzędowych „Pręgowo” przedstawiono w załączniku nr 7 do rozporządzenia.

§ 2. 1. Na terenie ochrony bezpośredniej obowiązują zakazy i nakazy, o których mowa w art. 127 i w art. 128 ustawy z dnia 20 lipca 2017 r. – Prawo wodne.

2. Teren ochrony bezpośredniej należy ogrodzić a jego granice oznaczyć zgodnie art. 129 ust. 1 i ust. 2 ustawy z dnia 20 lipca 2017 r. – Prawo wodne.

§ 3. 1. Na terenie ochrony pośredniej, o którym mowa w § 1 ust. 3, wprowadza się następujące zakazy:

- 1) wprowadzania ścieków do wód lub do ziemi;
- 2) rolniczego wykorzystania ścieków;
- 3) składowania opakowań po nawozach i środkach ochrony roślin;
- 4) stosowania środków ochrony roślin, które według zezwolenia na wprowadzanie środków ochrony roślin do obrotu klasyfikowane są jako niebezpieczne dla środowiska;
- 5) urządzania przyzmyż kiszonkowych;
- 6) lokalizowania zakładów przemysłowych oraz ferm chowu lub hodowli zwierząt;
- 7) lokalizowania magazynów produktów ropopochodnych oraz innych substancji, a także rurociągów do ich transportu;
- 8) lokalizowania składowisk odpadów niebezpiecznych, innych niż niebezpieczne i obojętne oraz obojętnych;
- 9) lokalizowania nowych ujęć wody, z wyjątkiem ujęć służących zwykłemu korzystaniu z wód;
- 10) wykonywania odwodnień budowlanych lub górniczych, poza prowadzonymi w celu poprawy funkcjonowania ujęcia wody „Pręgowo”;
- 11) przechowywania lub składowania odpadów promieniotwórczych;
- 12) wydobywania kopaliny;
- 13) wydobywania kamienia, żwiru, piasku oraz innych materiałów;
- 14) chowu lub hodowli ryb, ich dokarmiania lub zanęcania;
- 15) lokalizowania cmentarzy oraz grzebania martwych zwierząt;
- 16) mycia pojazdów mechanicznych;
- 17) budowy nowych dróg, linii kolejowych, lotnisk lub lądowisk, z wyjątkiem dróg dojazdowych i lokalnych oraz z dopuszczeniem przebudowy dróg istniejących;
- 18) urządzania parkingów, z wyłączeniem parkingów o utwardzonej nawierzchni, wyposażonych w system kanalizacji deszczowej odprowadzającej w sposób szczelny zebrane wody poza strefę ochronną ujęcia „Pręgowo” oraz z wyłączeniem parkingów przy zabudowie mieszkaniowej, realizowanych na potrzeby własne;
- 19) urządzania obozowisk oraz kąpielisk i miejsc okazjonalnie wykorzystywanych do kąpieli;
- 20) lokalizowania nowych przedsięwzięć mogących zawsze znacząco oddziaływać na środowisko oraz przedsięwzięć mogących potencjalnie znacząco oddziaływać na środowisko wymienionych w rozporządzeniu Rady Ministrów z dnia 10 września 2019 r. w sprawie przedsięwzięć mogących znacząco oddziaływać na środowisko (Dz. U. poz. 1839, z 2022 r. poz. 1071 oraz z 2023 r. poz. 1724) wymienionych w § 2 ust. 1 pkt 1 - 4, 8 - 20, 22 - 53 oraz § 3 ust. 1 pkt 1 - 5, 9 - 31, 33 - 54, 56 - 70, 72 - 80, 82 - 86, 92 - 108.

2. Na terenie ochrony pośredniej o zastrzonych warunkach ochrony w Dolinie Pręgowskiej i w Dolinie Ostrózek, o którym mowa w § 1 ust. 3 pkt 2 i 3, dodatkowo zakazuje się:

- 1) stosowania nawozów oraz środków ochrony roślin;
- 2) stosowania i składowania chemicznych środków zimowego utrzymania dróg;
- 3) pojenia oraz wypasania zwierząt;
- 4) lokalizowania budynków mieszkalnych oraz obiektów budowlanych związanych z turystyką;
- 5) budowy nowych dróg niezwiązanych z funkcjonowaniem ujęcia, z wyjątkiem przebudowy dróg istniejących;
- 6) wykonywania urządzeń melioracji wodnych oraz wykopów ziemnych, z wyjątkiem prac służących utrzymaniu dobrego stanu technicznego urządzeń wodnych na ujęciu „Pręgowo”, w tym wykonaniu nowych urządzeń wodnych, niezbędnych do pracy ujęcia oraz wykonaniu bądź budowie niezbędnej infrastruktury podziemnej.

3. Na terenie ochrony pośredniej - podobszar „A”, o którym mowa w § 1 ust. 3 pkt 1 wprowadza się następujące dwa zakazy, z wyłączeniem zakazów wymienionych w § 3 ust. 1:

- 1) wykonywania odwodnień budowlanych lub górniczych;
- 2) lokalizowania nowych ujęć wody.

4. Granice terenu ochrony pośredniej ujęcia należy oznaczyć zgodnie art. 125 ust. 1 ustawy z dnia 20 lipca 2017 r. – Prawo wodne.

§ 4. Traci moc rozporządzenie nr 2/2009 Dyrektora Regionalnego Zarządu Gospodarki Wodnej w Gdańsku z dnia 30 kwietnia 2009 r. w sprawie ustanowienia strefy ochronnej komunalnego ujęcia wód podziemnych „Pręgowo” w gminie Kolbudy, powiat gdański, woj. pomorskie, obejmującego dwa ciągi drenarskie w Dolinie Pręgowskiej i w Dolinie Ostrózek (Dz. Urz. Woj. Pomorskiego Nr 88, poz. 1786).

§ 5. Rozporządzenie wchodzi w życie po upływie 14 dni od dnia ogłoszenia.

WOJEWODA POMORSKI

Beata Rutkiewicz

Załącznik nr 1 a do
rozporządzenia Wojewody
Pomorskiego
z dnia 12 maja 2026 r.

Wykaz lokalizacji studzienek rewizyjnych w Dolinie Pręgowskiej

Numer studzienki rewizyjnej	Numer działki ewidencyjnej	Obręb	Jednostka ewidencyjna
4	404/7	Pręgowo Górne	Kolbudy
5; 6	398/30	Pręgowo Górne	Kolbudy
7; 8; 9; 10; 11; 12; 14	404/7	Pręgowo Górne	Kolbudy
15	398/29	Pręgowo Górne	Kolbudy
16	404/7	Pręgowo Górne	Kolbudy
17; 18; 19; 20; 21	136/1	Babidół	Kolbudy
22	433	Pręgowo Górne	Kolbudy
23; 24; 25; 26; 27; 28; 29	136/1	Babidół	Kolbudy
30	433	Pręgowo Górne	Kolbudy
31	136/1	Babidół	Kolbudy
32	398/29	Pręgowo Górne	Kolbudy
A; B; C	433	Pręgowo Górne	Kolbudy
D; E; F; G; H; I; J; K; L	136/1	Babidół	Kolbudy

Wykaz lokalizacji piezometrów w Dolinie Pręgowskiej

Piezometr	Numer działki ewidencyjnej	Obręb	Jednostka ewidencyjna
P-I-1/F05	136/1	Babidół	Kolbudy
P-I-2/F05	136/1	Babidół	Kolbudy
P-I-3/F05	433	Babidół	Kolbudy
P-II-1/F05	398/29	Babidół	Kolbudy
P-II-2/F05	398/29	Babidół	Kolbudy
P-II-3/F05	398/29	Babidół	Kolbudy
P-III-1/F05	404/7	Babidół	Kolbudy
P-III-2/F05	404/7	Babidół	Kolbudy
P-III-3/F05	433	Babidół	Kolbudy

Wykaz lokalizacji studzienek rewizyjnych w Dolinie Ostrózek

Nr studzienki rewizyjnej	Nr działki ewidencyjnej	Obręb	Jednostka ewidencyjna
34	217	Pręgowo Górne	Kolbudy
35	217	Pręgowo Górne	Kolbudy

Wykaz lokalizacji piezometrów w Dolinie Ostrózek

Piezometr	Nr działki ewidencyjnej	Obręb	Jednostka ewidencyjna
P-O1/F05	217	Pręgowo Górne	Kolbudy
P-O2/F05	217	Pręgowo Górne	Kolbudy

Załącznik nr 1 b do
rozporządzenia Wojewody
Pomorskiego
z dnia 12 maja 2026 r.

Opis granic terenu ochrony bezpośredniej ujęcia „Pręgowo”

Studnia zbiorcza:

teren ochrony bezpośredniej wokół studni zbiorczej zawiera się w granicach działki ewidencyjnej 125, obręb Pręgowo Górne.

Studzienki rewizyjne i piezometry w Dolinie Pręgowskiej:

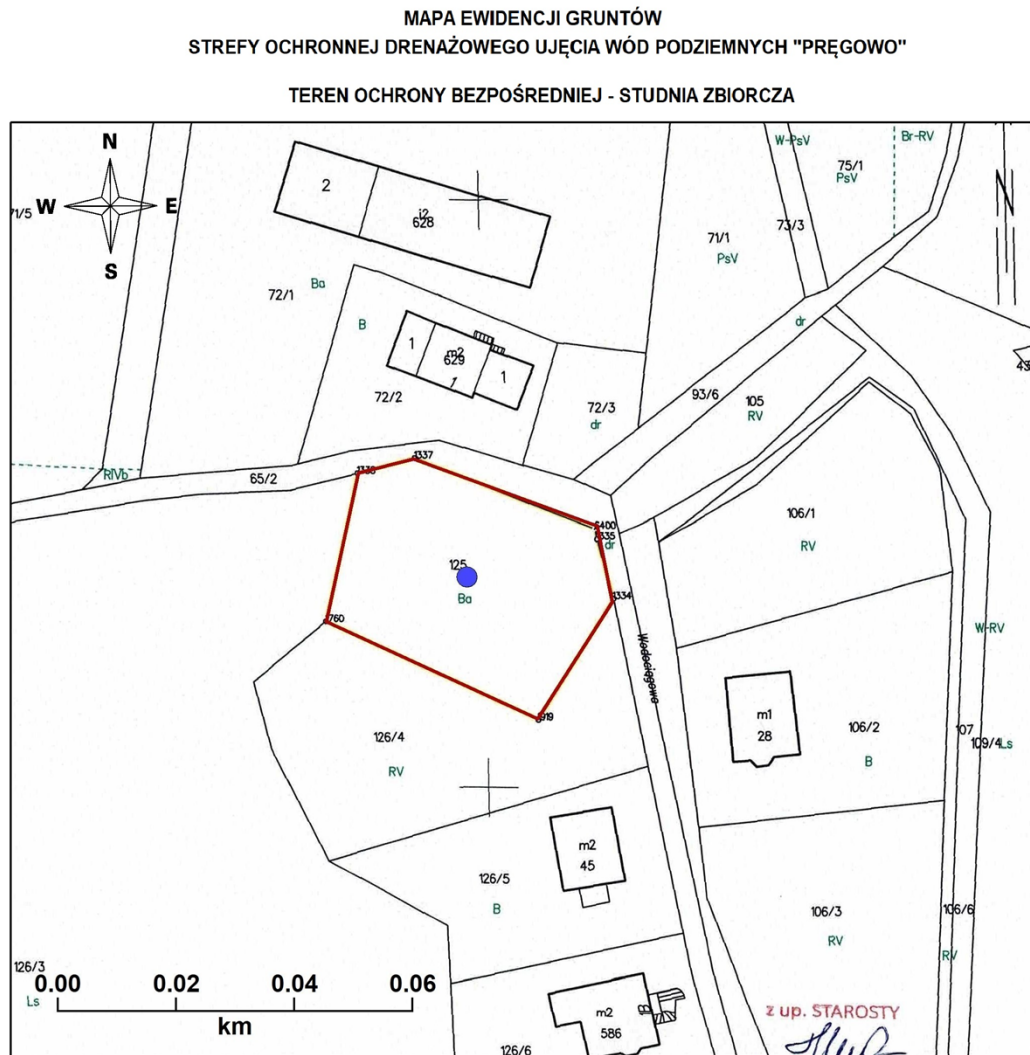
Granice terenu ochrony bezpośredniej wokół studzienek rewizyjnych o nr od: 5-27, 29, 31, 32 oraz oznaczonych lit. A, B, C, D, E, F, G, H, I, J, K, L, oraz wokół piezometrów P-I1/F05, P-I2/F05, P-I3/F05, P-II1/F05, P-II2/F05, P-II3/F05, P-III1/F05, P-III2/F05, P-III3/F05 wyznaczają boki kwadratów o wymiarach 3 x 3 m. Granica terenu ochrony bezpośredniej wokół studzienki rewizyjnej o nr 4 obejmuje prostokąt o wymiarach 4.6 x 4.7 m. Granica terenu ochrony bezpośredniej wokół studzienek rewizyjnych o nr 28 oraz D obejmuje je łącznie i wyznacza ją prostokąt o wymiarach 3 x 7 m. Granica terenu ochrony bezpośredniej wokół studzienki rewizyjnej o nr 30 obejmuje prostokąt o wymiarach 4 x 4 m.

Studzienki rewizyjne i piezometry w Dolinie Ostrózek

Granica terenu ochrony bezpośredniej wokół studzienki rewizyjnej o numerze 34 oraz piezometru P-O1/F05 wyznaczona jest łącznie i obejmuje prostokąt o wymiarach 3 x 6 m. Granice terenu ochrony bezpośredniej wokół studzienki rewizyjnej o numerze 35 oraz wokół piezometru P-O2/F05 wyznaczają boki kwadratów o wymiarach 3 x 3 m.

Załącznik nr 1c do rozporządzenia Wojewody Pomorskiego z dnia 12 maja 2026 r.

**Wykaz lokalizacji studzienek i piezometrów oraz opis granic i mapy
ewidencyjne terenu ochrony bezpośredniej**

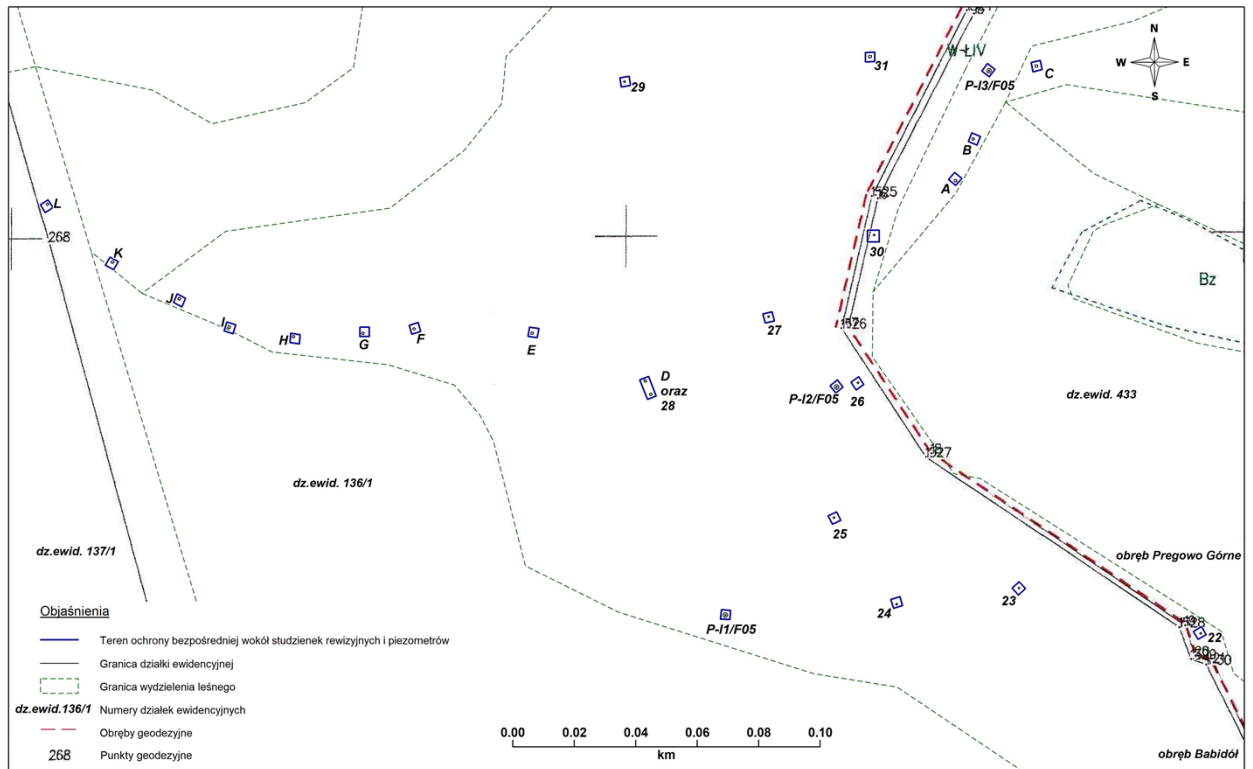


Objaśnienia:

- Teren ochrony bezpośredniej
- Studnia zbiorcza
- Granice działek ewidencyjnych
- 125 Numery działek ewidencyjnych; obręb Pręgowo Górne

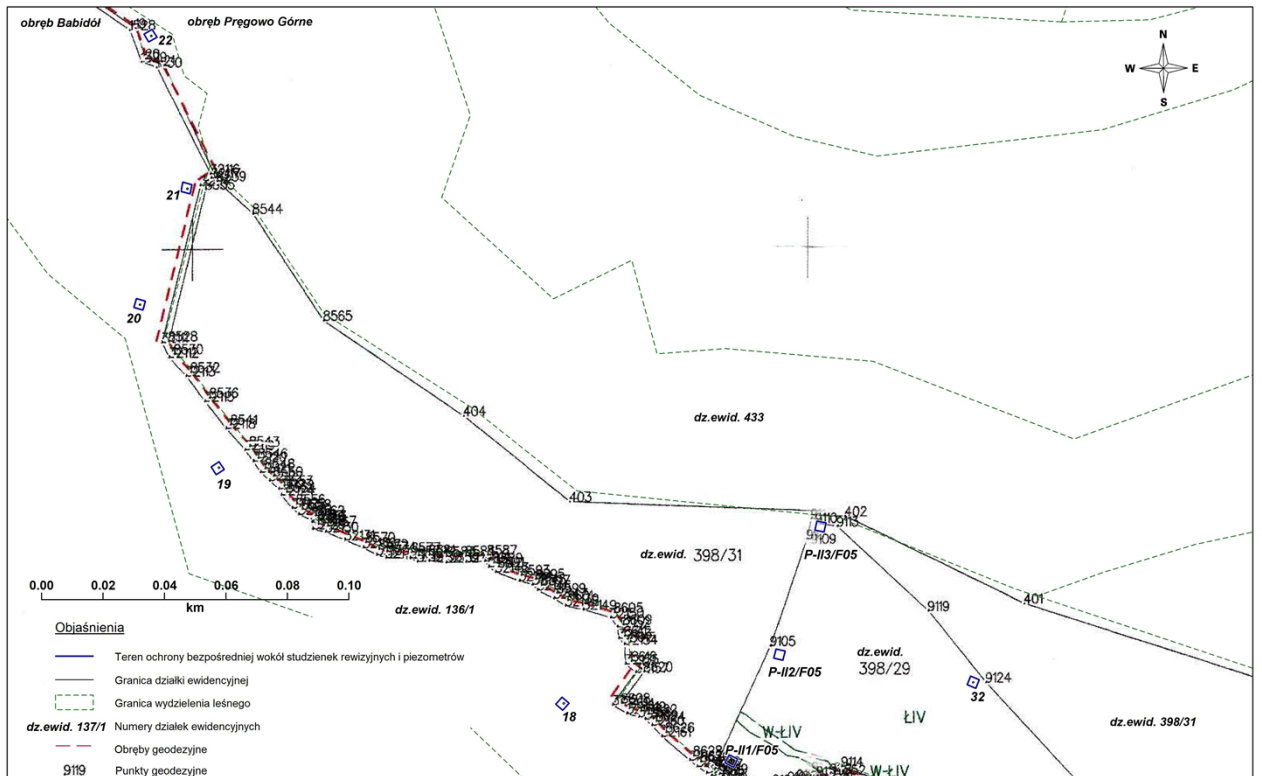
**MAPA EWIDENCJI GRUNTÓW
STREFY OCHRONNEJ DRENAŻOWEGO UJĘCIA WÓD PODZIEMNYCH "PRĘGOWO"**

TEREN OCHRONY BEZPOŚREDNIEJ - STUDZIENKI REWIZYJNE A - L oraz 23 - 31 oraz PIEZOMETRY P-I1/F05, P-I2/F05 oraz P-I3/F05

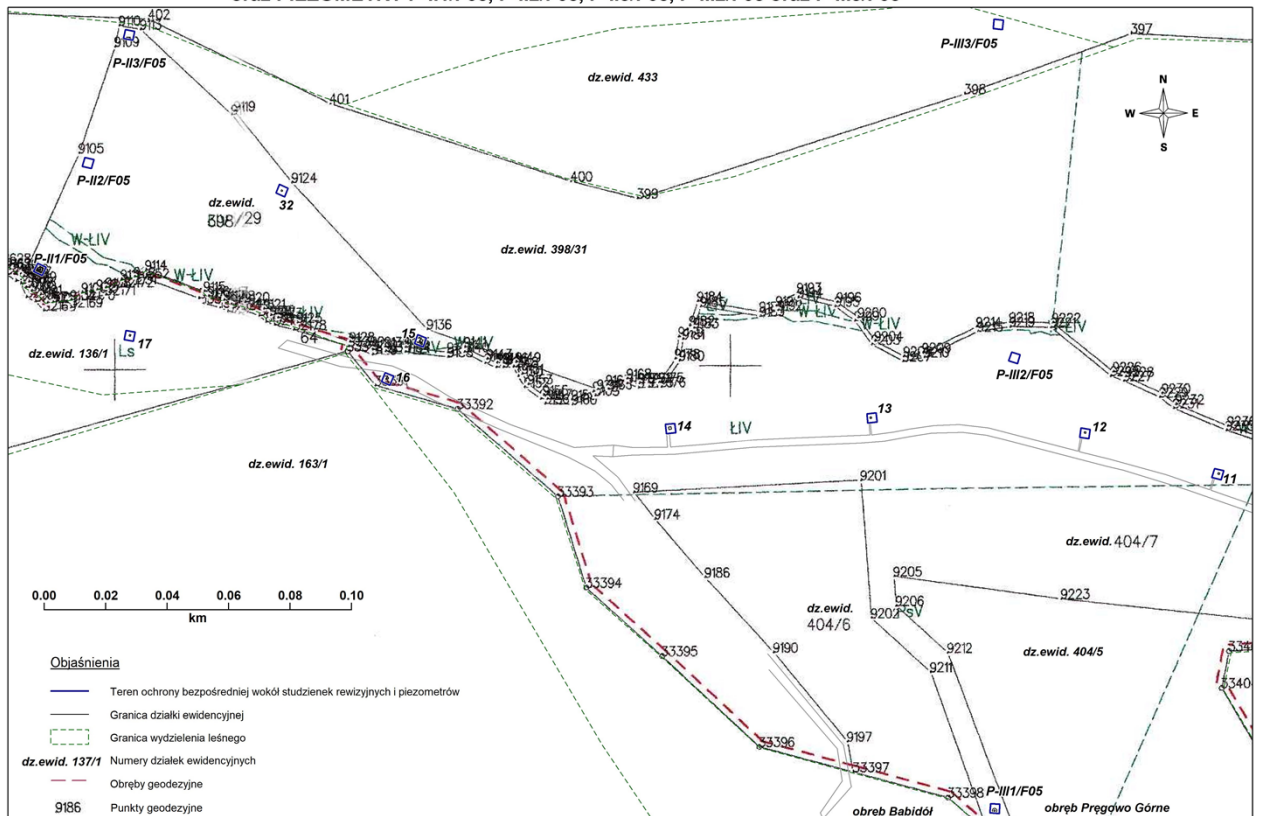


**MAPA EWIDENCJI GRUNTÓW
STREFY OCHRONNEJ DRENAŻOWEGO UJĘCIA WÓD PODZIEMNYCH "PRĘGOWO"**

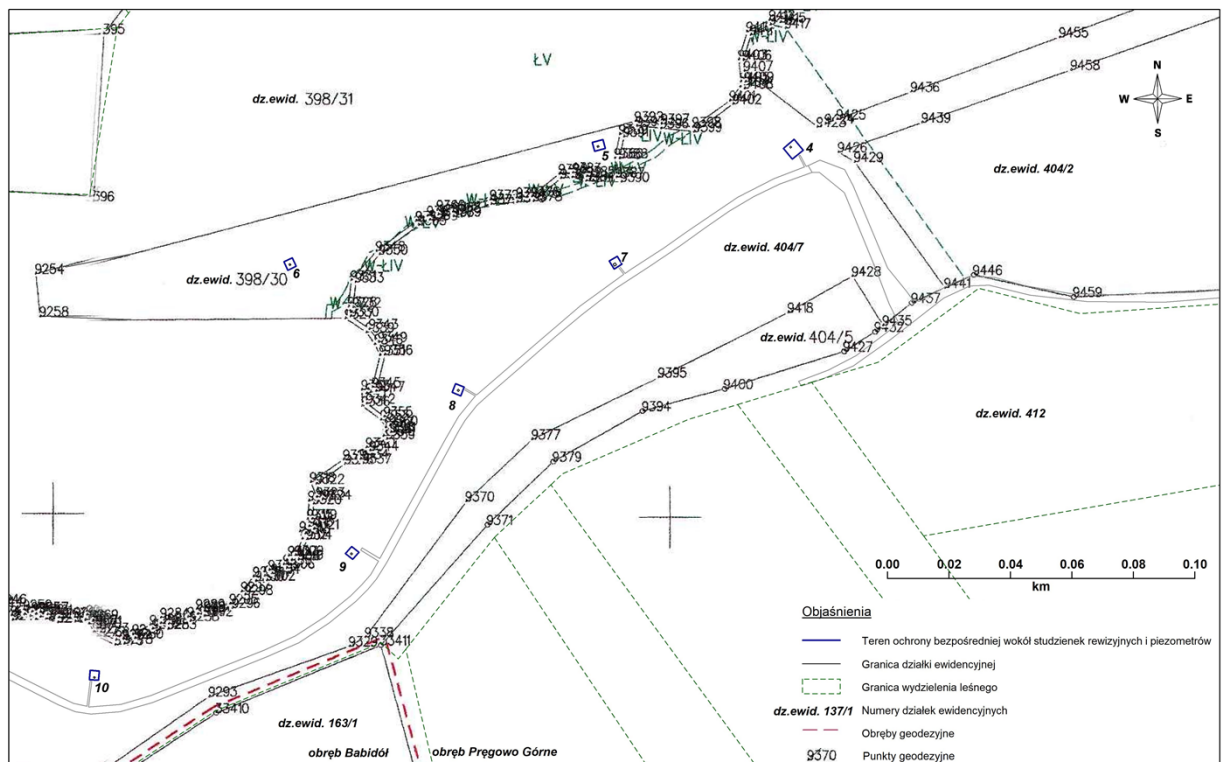
TEREN OCHRONY BEZPOŚREDNIEJ - STUDZIENKI REWIZYJNE 18 - 22 oraz PIEZOMETRY P-II1/F05, P-II2/F05 oraz P-II3/F05



MAPA EWIDENCJI GRUNTÓW STREFY OCHRONNEJ Drenażowego UJĘCIA WÓD PODZIEMNYCH "PRĘGOWO"
TEREN OCHRONY BEZPOŚREDNIEJ - STUDZIENKI REWIZYJNE 11 - 17 oraz 32
oraz PIEZOMETRY P-II1/F05, P-II2/F05, P-II3/F05, P-II2/F05 oraz P-II3/F05

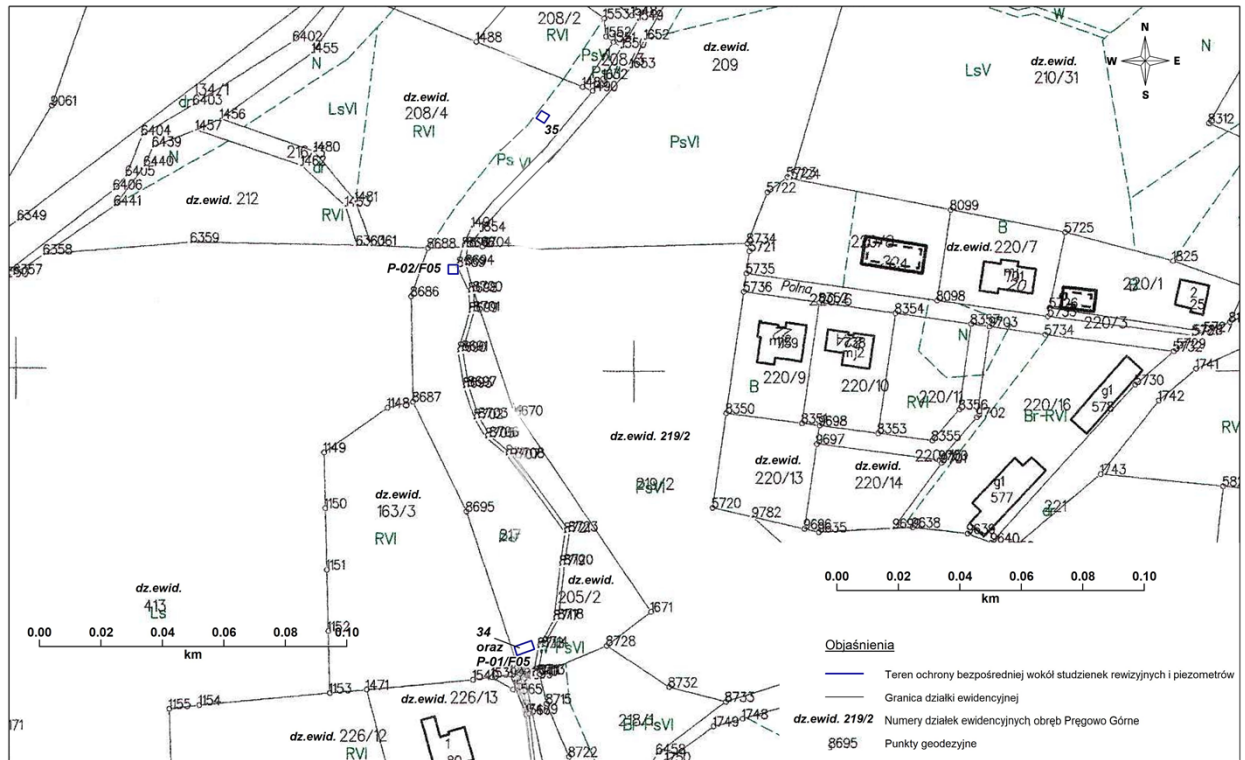


MAPA EWIDENCJI GRUNTÓW
STREFY OCHRONNEJ Drenażowego UJĘCIA WÓD PODZIEMNYCH "PRĘGOWO"
TEREN OCHRONY BEZPOŚREDNIEJ - STUDZIENKI REWIZYJNE 4 - 10



**MAPA EWIDENCJI GRUNTÓW
STREFY OCHRONNEJ DRENAŻOWEGO UJĘCIA WÓD PODZIEMNYCH "PRĘGOWO"**

TEREN OCHRONY BEZPOŚREDNIEJ - STUDZIENKI REWIZYJNE 34 oraz 35 oraz PIEZOMETRY P-01/F05 oraz P-02/F05



Załącznik nr 2 do
rozporządzenia Wojewody
Pomorskiego
z dnia 12 maja 2026 r.

**Wykaz współrzędnych charakterystycznych punktów załamania granic terenu
ochrony pośredniej drenażowego ujęcia wód podziemnych „Pręgowo”.**

Numer punktu	Współrzędne X	Współrzędne Y	Współrzędne długość geogr.	Współrzędne szerokość geogr.
Teren ochrony pośredniej				
1	6013477.35	6530094.42	18:27:42.278	54:15:03.206
2	6013193.00	6530227.71	18:27:49.536	54:14:53.981
3	6013008.95	6530360.89	18:27:56.825	54:14:48.000
4	6013122.67	6530508.78	18:28:05.034	54:14:51.646
5	6013041.49	6530636.67	18:28:12.068	54:14:48.993
6	6012901.78	6530692.20	18:28:15.083	54:14:44.462
7	6012835.59	6530693.88	18:28:15.151	54:14:42.321
8	6012669.19	6530665.86	18:28:13.543	54:14:36.945
9	6012482.19	6530928.31	18:28:27.967	54:14:30.840
10	6012036.06	6531103.37	18:28:37.467	54:14:16.373
11	6011514.60	6531033.93	18:28:33.439	54:13:59.522
12	6011373.90	6530683.58	18:28:14.045	54:13:55.047
13	6011644.40	6530605.88	18:28:09.854	54:14:03.813
14	6011470.46	6529536.00	18:27:10.723	54:13:58.413
15	6011249.54	6529421.41	18:27:04.319	54:13:51.291
16	6011218.83	6529026.95	18:26:42.531	54:13:50.379
17	6011678.97	6528914.74	18:26:36.496	54:14:05.285
18	6011794.38	6529410.24	18:27:03.894	54:14:08.916
19	6012098.97	6529608.03	18:27:14.923	54:14:18.726
20	6012497.92	6529439.32	18:27:05.748	54:14:31.665
21	6012855.64	6529527.79	18:27:10.760	54:14:43.216
22	6013361.21	6528486.64	18:26:13.434	54:14:59.781
23	6013469.35	6528517.20	18:26:15.159	54:15:03.272
24	6013694.25	6528518.56	18:26:15.312	54:15:10.546
25	6013796.90	6528469.66	18:26:12.646	54:15:13.876
26	6013890.31	6528529.14	18:26:15.963	54:15:16.886
27	6014091.71	6529168.90	18:26:51.373	54:15:23.270
28	6014054.10	6529273.31	18:26:57.127	54:15:22.032
29	6014044.90	6529433.24	18:27:05.959	54:15:21.701
30	6013869.70	6529529.12	18:27:11.193	54:15:16.015
31	6013712.51	6529509.02	18:27:10.027	54:15:10.935
32	6013675.11	6529596.17	18:27:14.828	54:15:09.707
33	6013558.34	6529681.00	18:27:19.472	54:15:05.913
34	6013557.00	6529815.54	18:27:26.902	54:15:05.841
35	6013651.06	6529921.31	18:27:32.778	54:15:08.861
36	6013626.22	6529998.89	18:27:37.055	54:15:08.041

Opis granic terenu ochrony pośredniej drenażowego ujęcia wód podziemnych z utworów czwartorzędowych „Pręgowo”.

Opis granicy terenu ochrony pośredniej

Punkty charakterystyczne dla przebiegu granicy oznaczono cyframi **1-36**. Opis przebiegu granicy strefy rozpoczyna się od punktu „1” zgodnie z ruchem wskazówek zegara. Punkt **1** stanowi narożnik działek o nr 404/2 i nr 412, obręb Pręgowo Górne. Od punktu 1 granica przebiega w kierunku południowo-wschodnim przez działkę 412 do punktu **2**. Następnie granica biegnie w kierunku południowo-wschodnim (wzdłuż przesieki leśnej, którą prowadzona jest linia energetyczna) do punktu **3** usytuowanego w południowym narożniku działki 412, znajdującym się przy granicy działki 163/4, obręb Pręgowo Górne. Granica kontynuuje się w kierunku północno-wschodnim wzdłuż granicy działki 163/4, obręb Pręgowo Górne, aż do narożnika działki 163/4 oraz działki 413, obręb Pręgowo Górne. Następnie kontynuuje się wzdłuż południowej granicy działki 186/5 (ul. Strażacka), obręb Pręgowo Górne do punktu **4** stanowiącego narożnik działek 186/5 oraz 208/4, obręb Pręgowo Górne. Dalej granica przebiega wzdłuż północnej krawędzi działki 208/4, do punktu przecięcia z działką 205/1 i dalej, w kierunku południowo-wschodnim przez działkę 209 do punktu **5** znajdującego się w narożniku działek 209, 219/2 oraz 220/8, obręb Pręgowo Górne. Kolejny odcinek stanowi wschodnia granica działki 219/2, obręb Pręgowo Górne, aż do działki 221, w obrębie której przebiega ulica Polna w Pręgowie Górnym. Granica przecina działkę 221, a następnie przebiega wzdłuż północnej granicy działki 225/8, obręb Pręgowo Górne do punktu **6**. Od punktu 6 granica przebiega przez działkę 225/8 w kierunku południowym, wzdłuż linii poprowadzonej po granicach rodzaju gruntu do punktu **7**, znajdującego się na granicy działek 225/8 oraz 227/4, obręb Pręgowo Górne, skąd przecinając działkę 227/4, biegnie na południe do punktu **8**, znajdującego się na granicy działek 227/4 oraz 232/5, obrębu Pręgowo Górne. Granica kontynuuje się wzdłuż północnej oraz wschodniej granicy działki 232/5, z którego biegnie na południe przecinając działkę 232/5 wzdłuż linii rozgraniczającej grunty rolne różnych klas. Po osiągnięciu linii rozgraniczającej działki ewidencyjne 232/5 oraz 233, granica kieruje się na wschód wzdłuż wymienionej linii do północno-wschodniego narożnika działki, gdzie zlokalizowany jest punkt **9**. Z punktu 9 granica biegnie na południe do styku działek 233, 235/2 oraz 364/1. Następnie przecina działkę 364/1, w obrębie której przebiega ul. Słowackiego w Ostrózkach i kontynuuje się na zachód wzdłuż północnej krawędzi działki 368, a następnie wschodniej krawędzi działki 368. Po osiągnięciu skraju działki 367/1 granica kieruje się na wschód do punktu **10**, położonego we wschodnim narożniku działki 367/1. Odcinek pomiędzy punktami 10 a 11 przecina działkę 370 (droga szutrowa o nazwie ul. Rusałki), a następnie okala działkę 381/3 - biegnie wzdłuż północnej, wschodniej i południowej granicy działki 381/3. Punkt **11** znajduje się na pograniczu działki 360, 393/16 oraz 393/15. Następnie granica przebiega w kierunku południowo-zachodnim, wzdłuż styku działek 393/16 i 353/2 z działką 363/15 i dochodzi do punktu **12**, położonego

na granicy działek 353/2 (droga gruntowa) oraz 390/3. Stąd granica kieruje się na północ, wzdłuż wschodniej krawędzi działki 390/3, do jej północno-wschodniego narożnika, gdzie zlokalizowany jest punkt **13**. W punkcie tym przebiega granica obrębów Pręgowo Górne oraz Buszkowy Górne. Z punktu 13 granica kontynuuje się na zachód, początkowo wzdłuż północnej krawędzi działki 390/3 do jej północno-zachodniego narożnika, następnie przecina kolejno działki obrębu Buszkowy Górne: 230/49, 230/48, 230/47, 230/46, 230/45 oraz 240/44 i dochodzi do narożnika działek 230/44, 223/7 oraz 223/8. Dalszy przebieg ma miejsce na granicy działek 223/7 oraz 223/8, obręb Buszkowy Górne, do działki 223/5, skąd wzdłuż jej wschodniej granicy kieruje się na południe do punktu **14**. Następnie granica przebiega wzdłuż północno-zachodniego narożnika działki 230/44, a następnie wzdłuż południowo-wschodniej granicy działki 1108/19, obręb Buszkowy Górne. Z punktu usytuowanego na granicy działek 1108/19, 377/2 oraz 230/15, obręb Buszkowy Górne, linia graniczna przebiega wzdłuż wschodniej granicy działki 230/15 do punktu **15**. Dalszy przebieg granicy następuje wzdłuż południowej granicy działki 230/15, kolejno wzdłuż wschodniej granicy działki 275/6, a następnie wzdłuż północnej części działki 275/2, obręb Buszkowy Górne, gdzie dochodzi do punktu **16**. Punkt 16 znajduje się na styku działek 255/4, 275/2 oraz 190/12, obręb Buszkowy Górne. Z punktu 16 granica przebiega wzdłuż wschodniej krawędzi działki 190/12 (ul. Lipowa w Buszkowych Górnych) do punktu **17**. Punkt 17 położony jest na styku działek 190/12 (ul. Lipowa), 196/2 oraz 213/5, obręb Buszkowy Górne. Od punktu 17 granica przebiega w kierunku południowo-wschodnim, wzdłuż północnej krawędzi działki 196/3, a następnie wzdłuż zachodniej krawędzi działek 199 i 213/6 do NW narożnika działki 213/6, skąd granica kontynuuje się ku wschodowi wzdłuż północnej krawędzi działek 213/6 oraz 203/3, obręb Buszkowy Górne do punktu. Kolejne odcinki granicy przebiegają wzdłuż zachodniej oraz północnej granicy działki 213/39, a następnie zachodniej granicy działki 213/16, aż do granicy działki 213/8, w obrębie której przebiega droga łącząca ul. Lipową w Buszkowych ze „Żwirownią Pręgowo”. Granica kontynuuje się 30 m na wschód, wzdłuż granicy działek 213/16 oraz 213/8 do punktu **19**. Od punktu 19 granica przebiega na północ, przecina działkę 213/8 i dochodzi do narożnika działek 213/31 oraz 213/27, skąd biegnie na północ wzdłuż kolejnych działek: 213/27, 213/26, 213/25, 213/24, 213/23 oraz fragmentu granicy działki 213/22, obręb Buszkowy Górne. Następnie granica okala od południa oraz od zachodu działkę 213/32, obręb Buszkowy Górne (za działką 213/22 następuje przejście z obrębu Buszkowy Górne na obręb Pręgowo Górne), a następnie przebiega wzdłuż zachodniej granicy działek 329/4, 329/3, obręb Pręgowo Górne i dochodzi do działki 364/1 w obrębie której poprowadzona jest ul. Konopnicka w Ostrózkach. Granica przecina działkę 364/1 i dochodzi do punktu styku działek 364/1, 152/1 oraz 154/1. Dalej przebiega wzdłuż północnej granicy działki 364/1 do punktu **20**, stanowiącego narożnik działek 152/13, obręb Pręgowo Górne oraz 164/2, obręb Jodłowno. Za punktem 20 granica skręca na północ, wzdłuż granic działek 152/13, 152/12, 152/11, 152/10, 152/9, 152/8 oraz 152/7 położonych w obrębie Pręgowo Górne i dochodzi do punktu **21** leżącego na południowo-zachodniej krawędzi działki 151 (ul. Mickiewicza w Ostrózkach). Za punktem 21

następuje przejście z obrębu Pręgowo Górne na obręb Babidół. Następnie granica skręca na północny zachód i przebiega od punktu 21 do punktu **22** wzdłuż drogi leśnej przecinającej obszar leśny, wzdłuż południowo-zachodniej granicy działek: 163/1, 164/1, 165/1 oraz 137/3, obręb Babidół. Punkt 22 znajduje się w południowo zachodnim narożniku działki nr 137/2, na przecięciu dróg leśnych z Ostrózek do Czapielska oraz z Jodłowna do Babiego dołu. Dalej granica skręca na północ i przebiega od punktu 22 linią łamaną wzdłuż wschodniej strony drogi leśnej, znajdującej się na zachodnim skraju działki 137/3, zmierzającej do skrzyżowania z drogą przebiegającą z zachodu na wschód, będącą granicznym duktem leśnym dla oddziału leśnego na wschodzie i oddziału leśnego na zachodzie. Punkty pośrednie **23-25** znajdują się na załamaniach tej linii. Na odcinku od punktu 25 do punktu 26 granica przecina ciek Dopływ w Pręgowie. Punkt 26 znajduje się przy skrzyżowaniu dróg leśnych, w pobliżu północno zachodniego narożnika działki nr 137/3. Dalej granica przebiega od punktu **26** do punktu **27** w kierunku północno wschodnim, wzdłuż drogi leśnej, przez północną część działek 137/3 oraz 136/1, obręb Babidół. Punkt 27 znajduje się w północno-wschodnim narożniku działki nr 136/1 (za punktem granica przechodzi z obrębu Babidół do obrębu Pręgowo Górne). Dalej przebiega wzdłuż drogi leśnej w kierunku wschodnim a następnie południowym, wzdłuż granicy działki 433, do punktu **30**. Punkty załamania linii granicy, znajdujące się pomiędzy punktem 27 a 30 oznaczone zostały numerami 28 i 29. Następny punkt **31** znajduje się na południowym narożniku działki 398/11, obręb Babidół, skąd linia granicy kieruje się ku południowemu wschodowi i przebiega wzdłuż południowej granicy działki 398/9 aż do punktu **32**, położonego w południowo wschodnim narożniku działki nr 398/9. Dalej granica skręca na południowy wschód i przebiega od punktu 32 do punktu **33** wzdłuż południowych granic działek nr 398/7 i 398/8. Punkty 33 oraz **34** stanowią kolejne narożniki działki nr 398/8. Następnie granica skręca na północny wschód i wzdłuż północnej granicy działki nr 398/31 przebiega poprzez punkt **35**, a następnie dochodzi do punktu **36**. W punkcie 36 granica skręca na południowy wschód, przecina poprzecznie bieg cieku Dopływ w Pręgowie i dochodzi do punktu **1** rozpoczynającego opis granic terenu ochrony pośredniej ujęcia „Pręgowo”.

Załącznik nr 3 do
rozporządzenia Wojewody
Pomorskiego
z dnia 12 maja 2026 r.

**Wykaz współrzędnych charakterystycznych punktów załamania granic terenu
ochrony pośredniej podobszaru „A” drenażowego ujęcia wód podziemnych
„Pręgowo”.**

Podobszar „A” terenu ochrony pośredniej				
1A	6012482.19	6530928.31	18:28:27.967	54:14:30.840
2A	6012036.06	6531103.37	18:28:37.467	54:14:16.373
3A	6011514.60	6531033.93	18:28:33.439	54:13:59.522
4A	6011373.90	6530683.58	18:28:14.045	54:13:55.047
5A	6011644.40	6530605.88	18:28:09.854	54:14:03.813
6A	6011934.15	6530726.84	18:28:16.639	54:14:13.158
7A	6012483.11	6530614.59	18:28:10.643	54:14:30.938

Opis granicy podobszaru „A” terenu ochrony pośredniej

Punkty charakterystyczne dla przebiegu granicy oznaczono symbolami od 1A do 7A. Cały podobszar „A” terenu ochrony pośredniej ujęcia „Pręgowo” znajduje się w obrębie Pręgowo Górne. Granica podobszaru „A” terenu ochrony pośredniej ujęcia „Pręgowo” na odcinku pomiędzy punktami 1A i 5A przebiega wzdłuż granicy terenu ochrony pośredniej ujęcia „Pręgowo” wyznaczonej punktami od 9 do 13. Punkt 9 terenu ochrony pośredniej ujęcia „Pręgowo” jest tożsamy z punktem 1A podobszaru „A” terenu ochrony pośredniej, punkt 10 odpowiada punktowi 2A, punkt 11 odpowiada punktowi 3A, punkt 12 odpowiada punktowi 4A, punkt 13 odpowiada punktowi 5A.

Punkt numer 1A zlokalizowany jest w północno-wschodnim narożniku działki. Z punktu numer 1A granica biegnie na południe do styku działek 233, 235/2 oraz 364/1. Następnie przecina działkę 364/1, która stanowi ul. Słowackiego w Ostrózkach i kontynuuje się na zachód wzdłuż północnej krawędzi działki 368, a następnie wschodniej krawędzi działki 368. Po osiągnięciu skraju działki 367/1 granica kieruje się na wschód do punktu 2A, położonego we wschodnim narożniku działki 367/1. Odcinek pomiędzy punktami 2A a 3A przecina działkę 370 (droga szutrowa o nazwie ul. Rusałki), a następnie okala działkę 381/3 - biegnie wzdłuż północnej, wschodniej i południowej granicy działki 381/3. Punkt 3A znajduje się na pograniczu działki 360, 393/16 oraz 363/15. Następnie linia granicy przebiega w kierunku południowo-zachodnim, wzdłuż styku działek 393/16 i 353/2 z działką 363/15 i dochodzi do punktu 4A, położonego na granicy działek 353/2 (droga gruntowa) oraz 390/3. Stąd granica kontynuuje się na północ, wzdłuż wschodniej krawędzi działki 390/3, do jej północno-wschodniego narożnika, gdzie zlokalizowany jest punkt 5A. Z punktu 5A granica podobszaru „A” biegnie na północ, wzdłuż

wschodniej krawędzi działki 230/49, do styku działek 356 oraz 358 (stanowiących drogę gruntową) z działką 359/3. Dalej przebiega na wschód, północną krawędzią działki 358 do styku dwóch dróg leżących na działkach 358 oraz 360, gdzie znajduje się punkt 6A. Tam skręca na północ wzdłuż zachodniej krawędzi działki 360 (droga gruntowa), kolejno skręca na wschód, przecinając działkę 360 (droga gruntowa). Dalej biegnie wzdłuż południowej a następnie wschodniej granicy działki 361, docierając do styku działek 361, 363 oraz 364/1 (droga gruntowa). Tam przecina działkę 364/1 (droga gruntowa) kierując się do punktu stanowiącego styk działek 231/3, 233 oraz 364/1. Dalej podąża na północ wzdłuż krawędzi działki 233, do punktu 7A, a następnie na wschód, wzdłuż krawędzi działki 233 do punktu 1A tj. do punktu początkowego opisu granic podobszaru „A”.

Załącznik nr 4 do
rozporządzenia Wojewody
Pomorskiego
z dnia 12 maja 2026 r.

**Wykaz współrzędnych charakterystycznych punktów załamania
granic oraz opis granic terenów ochrony pośredniej o zaokrąglonych
warunkach ochrony: w Dolinie Pręgowskiej i w Dolinie Ostrózek
drenażowego ujęcia wód podziemnych z utworów**

**Dolina Pręgowska współrzędne topograficzne punktów załamania granicy
terenu ochrony**

Numer punktu	Współrzędne X	Współrzędne Y	Współrzędne długość geogr.	Współrzędne szerokość geogr.
101	6013478.19	6530098.20	18:27:42.486	54:15:03.233
102	6013402.10	6530132.62	18:27:44.360	54:15:00.764
103	6013393.44	6530082.01	18:27:41.562	54:15:00.495
104	6013195.23	6529911.54	18:27:32.075	54:14:54.120
105	6013065.41	6529788.29	18:27:25.221	54:14:49.947
106	6013059.75	6529400.45	18:27:03.800	54:14:49.845
107	6013352.95	6529313.53	18:26:59.103	54:14:59.346
108	6013743.82	6528660.58	18:26:23.173	54:15:12.121
109	6013825.10	6528643.45	18:26:22.255	54:15:14.753
110	6013961.82	6529124.83	18:26:48.893	54:15:19.078
111	6013948.28	6529170.44	18:26:51.408	54:15:18.630
112	6013684.97	6529446.95	18:27:06.589	54:15:10.057
113	6013712.51	6529509.02	18:27:10.027	54:15:10.935
114	6013675.11	6529596.17	18:27:14.828	54:15:09.707
115	6013559.52	6529681.22	18:27:19.484	54:15:05.951
116	6013557.00	6529815.54	18:27:26.902	54:15:05.841
117	6013651.06	6529921.31	18:27:32.778	54:15:08.861
118	6013626.22	6529998.89	18:27:37.055	54:15:08.041

Opis granic terenu ochrony w Dolinie Pręgowskiej

Punkty charakterystyczne dla przebiegu granicy terenu ochrony pośredniej o zaokrąglonych warunkach ochrony w Dolinie Pręgowskiej oznaczone są na mapie numerami od 101 – 118. Opis przebiegu granic poprowadzono zgodnie z ruchem wskazówek zegara. Punkty 101 i 102 przebiegają wzdłuż granicy terenu ochrony pośredniej ujęcia. Punkt 101 tożsamy jest z punktem 1 terenu ochrony pośredniej ujęcia, punkt 102 leży na odcinku pomiędzy punktami 1 i 2 terenu ochrony pośredniej ujęcia. Z punktu 102 granica kieruje się na zachód, dochodząc do punktu 103. Punkt 103 znajduje się na działce 412, obręb Pręgowo. Z punktu 103 granica

kieruje się ku południowemu zachodowi w stronę punktu 104, na terenie działki 163/1, obręb Babidół. Dalej przebiega na południowy zachód, aż do przecięcia z drogą leśną, gdzie zlokalizowany jest punkt 105. Kontynuacja granicy odbywa się w kierunku zachodnim, wzdłuż drogi leśnej, do punktu 106, zlokalizowanego w miejscu przecięcia się drogi z granicą działek ewidencyjnych o numerach 163/1 oraz 164/1. Z punktu 106 granica przebiega w kierunku północno-zachodnim, wzdłuż granicy działek 163/1 oraz 164/1, do punktu 107, położonego na styku działek 136/1, 163/1 oraz 164/1. Dalej granica przebiega wzdłuż górnej krawędzi Doliny Pręgowskiej, pomiędzy punktami 107 i 108 przyjmuje kształt linii prostej, skierowanej ku północnemu zachodowi i przecinającej działki 136/1 oraz 137/3. Punkt 108 znajduje się na terenie działki 137/3, na zachodnim brzegu ciek o nazwie Dopływ w Pręgowie. Biegnie w kierunku północnym do punktu 109, znajdującego się również na terenie działki 137/3. Od punktu 109 do 110 granica przebiega przez działkę 137/3, a następnie przez działkę ewidencyjną 136/1, obręb Babidół. Od punktu 110 granica biegnie na wschód ku punktowi 111, przez działkę 64, leżącemu na działce 433, obręb Pręgowo Górne. Poczynając od punktu 111 do punktu 118 granica przebiega już w obrębie Pręgowo Górne. Z punktu 111 granica kieruje się dalej ku wschodowi i dochodzi do punktu 112. Z punktu 112 granica biegnie w kierunku wschodnim, w obrębie działki 433, do punktu 113, znajdującego się na południowym narożniku działki 398/11. Punkt 113 tożsamy jest z punktem 31 terenu ochrony pośredniej ujęcia „Pręgowo”.

Na odcinku wyznaczonym punktami 113-118 granica terenu ochrony pośredniej o zaokrąglonych warunkach ochrony w Dolinie Pręgowskiej pokrywa się z granicą strefy ochrony pośredniej ujęcia „Pręgowo” (punkt 113 odpowiada punktowi 31, punkt 114 – punktowi 32, punkt 115 – punktowi 33, punkt 116 – punktowi 34, punkt 117 – punktowi 35, punkt 118 – punktowi 36). Od punktu 113 linia granicy biegnie na południowy wschód wzdłuż południowej granicy działki 398/9 do punktu 114, położonego w południowo wschodnim narożniku działki nr 398/9. Dalej granica skręca na południowy wschód i przebiega do punktu nr 115 wzdłuż południowych granic działek nr 398/7 i 398/8. Punkty nr 116 oraz nr 117 stanowią kolejne punkty skrajne (narożniki) działki nr 398/8. Następnie granica skręca na północny wschód i wzdłuż północnej granicy działki nr 398/31 przebiega poprzez punkt nr 117, a następnie dochodzi do punktu nr 118. W punkcie nr 118 granica skręca na południowy wschód i przecinając poprzecznie bieg ciek Dopływ w Pręgowie dochodzi do punktu 101 tj. do punktu początkowego opisu granic terenu ochrony pośredniej o zaokrąglonych warunkach ochrony w Dolinie Pręgowskiej.

Dolina Ostrózek współrzędne topograficzne punktów załamania granicy terenu ochrony

Nr punktu	Współrzędne X	Współrzędne Y	Współrzędne długość geogr.	Współrzędne szerokość geogr.
201	6013094.75	6530576.90	18:28:08.786	54:14:50.729
202	6013091.24	6530586.01	18:28:09.288	54:14:50.613
203	6013087.75	6530589.56	18:28:09.483	54:14:50.500
204	6013038.59	6530546.81	18:28:07.104	54:14:48.919
205	6013041.49	6530636.67	18:28:12.068	54:14:48.993
206	6012901.78	6530692.20	18:28:15.083	54:14:44.462
207	6012835.59	6530693.88	18:28:15.151	54:14:42.321
208	6012669.19	6530665.86	18:28:13.543	54:14:36.945
209	6012571.73	6530586.33	18:28:09.115	54:14:33.810
210	6012596.49	6530336.89	18:27:55.349	54:14:34.665
211	6012639.30	6530308.43	18:27:53.793	54:14:36.055
212	6012715.85	6530521.96	18:28:05.613	54:14:38.486
213	6012831.35	6530498.18	18:28:04.342	54:14:42.226
214	6012972.44	6530464.03	18:28:02.508	54:14:46.797
215	6013041.87	6530467.10	18:28:02.703	54:14:49.042
216	6013040.00	6530529.36	18:28:06.141	54:14:48.968

Opis granic terenu ochrony w Dolinie Ostrózek

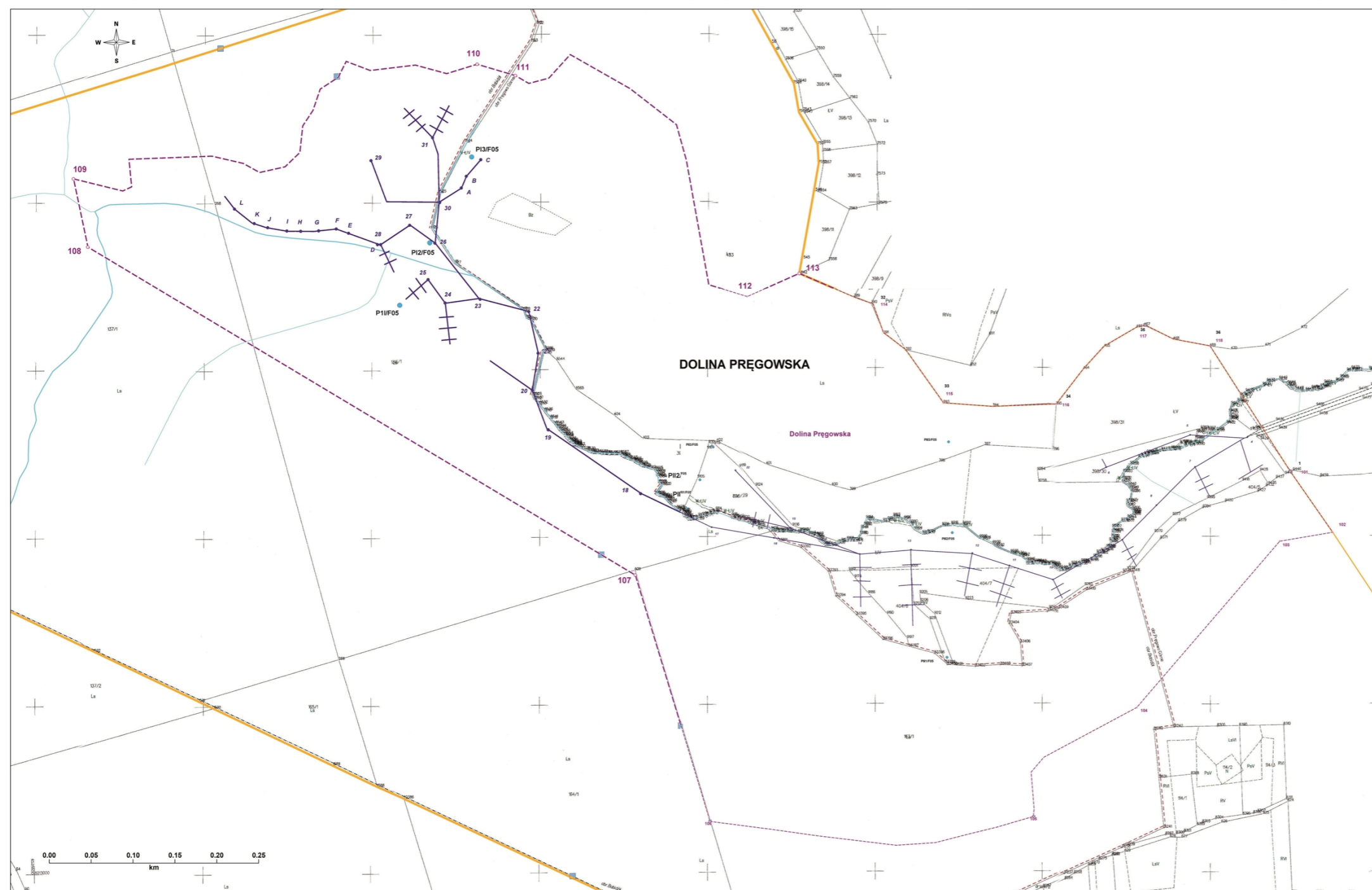
Punkty charakterystyczne dla przebiegu granicy terenu ochrony pośredniej w obszarze o zastrzonych warunkach ochrony w Dolinie Ostrózek oznaczone są na mapie symbolami cyfrowymi 201 - 216.

Opis przebiegu granic poprowadzono zgodnie z ruchem wskazówek zegara. Punkty 201, 202 oraz 203 przebiegają wzdłuż granicy terenu ochrony pośredniej ujęcia. Punkt 201 położony jest na granicy działek 208/2 oraz 208/4, na linii rozgraniczającej sposób użytkowania terenu w obrębie działki 208/4. Punkt 202 znajduje się na przecięciu granic działek 208/3, 208/4 oraz 205/1 (ciek). Od punktu 202 granica przebiega w kierunku południowo-wschodnim do punktu 203, położonego na działce ewidencyjnej nr 209. Od punktu 203 granica biegnie w kierunku południowo zachodnim, wzdłuż krawędzi działek ewidencyjnych 209 oraz 205/1 (ciek), do punktu 204, znajdującego się w narożniku działek 209, 205/1 (ciek), 205/2 (ciek) oraz 219/2. Za punktem 204 granica biegnie ku wschodowi, wzdłuż krawędzi działek 209 oraz 219/2, do punktu 205, znajdującego się na północno-wschodnim narożniku działki 219/2. Na odcinku wyznaczonym punktami 205 - 208 granica terenu ochrony pośredniej w Dolinie Ostrózek pokrywa się z granicą terenu ochrony pośredniej ujęcia „Pręgowo” (punkt 205 jest tożsamy z punktem 5, punkt 206 z punktem 6, punkt 207 z punktem 7, a punkt 208 z punktem 8). Kolejny odcinek stanowi wschodnia granica działki 219/2, aż do działki 221 która stanowi ul. Polną w Pręgowie Górnym. Granica przecina działkę 221, a następnie przebiega wzdłuż północnej granicy działki 225/8 do punktu 206. Z punktu 206 granica przebiega przez działkę 225/8 w kierunku południowym, wzdłuż linii poprowadzonej podziału rodzajów gruntu do punktu numer

207, zlokalizowanego na granicy działek 225/8 i 227/4, skąd przecinając działkę 227/4, biegnie na południe do punktu numer 208, zlokalizowanego na granicy działek 227/4 oraz 232/5. Dalej biegnie wzdłuż północnej i zachodniej granicy działki 232/5 do styku działek 229/2, 232/5 oraz 231/2, gdzie znajduje się punkt 209. Z punktu 209 granica biegnie ku zachodowi, południową krawędzią działki 229/2 i dalej na północ wzdłuż krawędzi działek 229/9 oraz 229/2, następnie ku zachodowi wzdłuż styku krawędzi działki 229/17 z działkami 229/7, 229/6, 229/5, 229/15 oraz 229/14. Na styku działek 229/14 oraz 364/1 (ul. B. Prusa w Ostrózkach) położony jest punkt 210. Do punktu 211 kieruje się wschodnią krawędzią działek 364/1 oraz 186/3 (ul. Prusa w Ostrózkach). Punkt 211 leży na styku działek 364/1, 186/3 oraz 216/4 (ul. E. Orzeszkowej w Ostrózkach). Z punktu 211 granica kieruje się na wschód, północną krawędzią działek 216/4 oraz 216/5 (ul. E. Orzeszkowej w Ostrózkach), aż do południowo-wschodniego narożnika działki 226/24, gdzie znajduje się punkt 212. Dalej granica przebiega wzdłuż zachodniej krawędzi działek 226/24, 226/47, 224/46 oraz 226/42, do punktu 213, który znajduje się na narożniku działki 226/42. Następnie przebiega ku północnemu zachodowi, do południowo - zachodniego narożnika działki ewidencyjnej 226/12. Dalej kontynuuje się na północ wzdłuż zachodniej krawędzi działki 226/12 znajdującego się na północno-zachodnim narożniku działki 226/12 i – przecinając działkę 413 – dociera do punktu 214. Punkt 214 znajduje się w obrębie działki 413. Do punktu 215 biegnie ku północy. Punkt 215 znajduje się na granicy działek 413 i 212. Odcinek granicy biegnie północną granicą działki 413, do punktu 216 znajdującego się na styku działek 413, 217 oraz 208/4. Z punktu 216 granica biegnie w kierunku północno-wschodnim, do punktu początkowego o numerze 201 wzdłuż linii podziału sposobu użytkowania gruntów w obrębie działki 208/4.

Załącznik nr 5 do rozporządzenia
Wojewody Pomorskiego
z dnia 12 maja 2026 r.

**Granice terenu ochrony pośredniej o zastrzonych warunkach
ochrony w Dolinie Pręgowskiej i w Dolinie Ostrózek drenażowego
ujęcia wód podziemnych „Pręgowo”.**

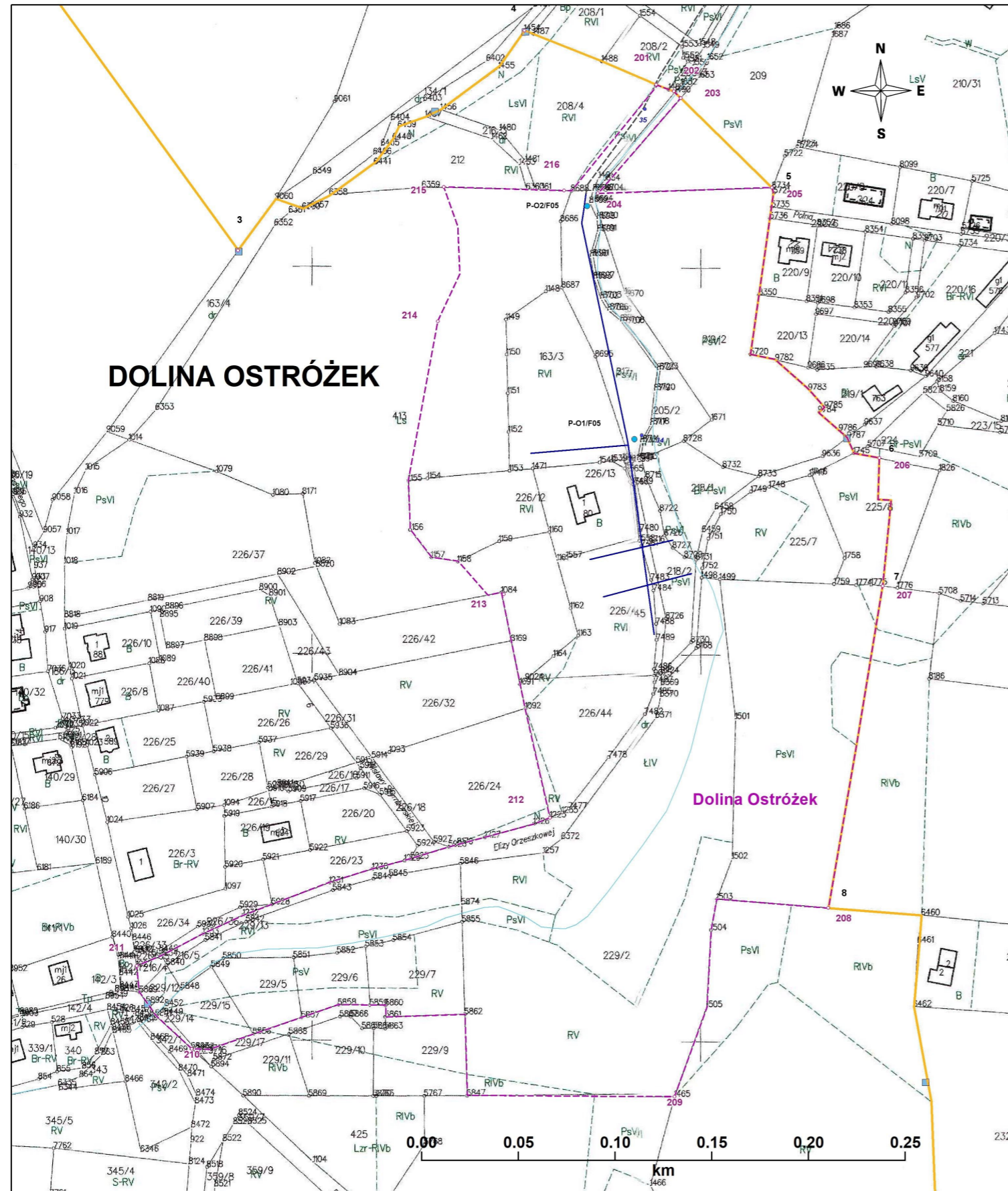


**MAPA EWIDENCJI GRUNTÓW
STREFY OCHRONNEJ
DRENAŻOWEGO UJĘCIA WÓD PODZIEMNYCH
"PRĘGOWO"**

**TEREN OCHRONY POŚREDNIEJ
O ZAOSTRZONYCH WARUNKACH OCHRONY
W DOLINIE PRĘGOWSKIEJ**

Objaśnienia:











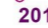
- Ujęcie "Pręgowo"
- Dreny ujęcia "Pręgowo"
- Wodociąg przesyłowy
- 8 Studnie rewizyjne
- P12/F05 Piezometry ujęcia, numer lokalny
- Strefa ochronna ujęcia "Pręgowo"
- Teren ochrony pośredniej
- 9 Punkty załamania granicy terenu ochrony pośredniej
- [Dol. Pręgowska] Teren ochrony pośredniej ujęcia o zastrzonych warunkach ochrony w Dolinie Pręgowskiej
- 101 Punkty załamania granicy terenu ochrony pośredniej o zastrzonych warunkach ochrony w Dol. Pręgowskiej
- Punkty usytuowania tablic informacyjnych o granicy zasięgu terenu ochrony pośredniej ujęcia



**MAPA EWIDENCJI GRUNTÓW
STREFY OCHRONNEJ
DRENAŻOWEGO UJĘCIA
WÓD PODZIEMNYCH
"PRĘGOWO"**

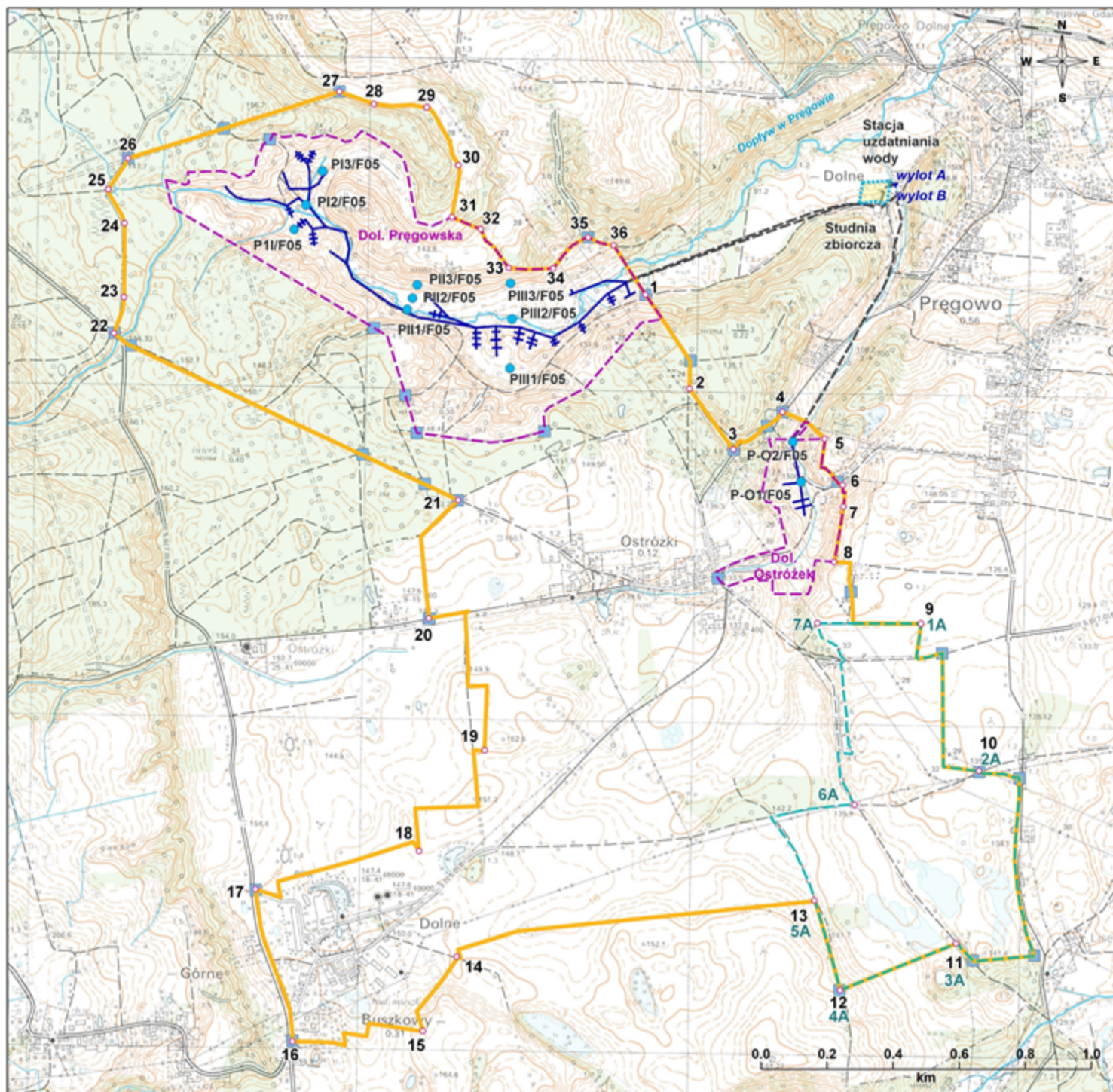
**TEREN OCHRONY POŚREDNIEJ
O ZAOSTRZONYCH WARUNKACH
OCHRONY
W DOLINIE OSTRÓZEK**

Objaśnienia:

-  Ujęcie "Pręgowo"
-  Dreny ujęcia "Pręgowo"
-  Wodociąg przesyłowy
-  Studnie rewizyjne
-  Piezometry ujęcia, numer lokalny
-  Strefa ochronna ujęcia "Pręgowo"
-  Teren ochrony pośredniej
-  Punkty załamania granicy terenu ochrony pośredniej o zastrzonych warunkach w Dolinie Ostrózek
-  **Dol. Ostrózek**
-  Punkty załamania granicy terenu ochrony pośredniej o zastrzonych warunkach ochrony w Dolinie Ostrózek
-  Punkty usytuowania tablic informacyjnych o granicy zasięgu terenu ochrony pośredniej ujęcia

Załącznik nr 6 do rozporządzenia
 WOJEWODY POMORSKIEGO
 z dnia 12 maja 2026 r.

Granice terenu ochrony pośredniej, z uwzględnieniem przebiegu granic podobszaru „A” oraz terenów o zastrzonych warunkach ochrony drenażowego ujęcia wód podziemnych z utworów czwartorzędowych „Pregowo”.



MAPA TERENU OCHRONY POŚREDNIEJ

Z UWZGLĘDNIENIEM PRZEBIEGU GRANIC PODOBSZARU "A" ORAZ TERENÓW O ZAOSTRZONYCH WARUNKACH OCHRONY

Objaśnienia:

- Ujęcie "Pregowo"
- Dreny ujęcia "Pregowo"
- - - Wodociąg przesyłowy
- Piezometry ujęcia, numer lokalny
- Stacja uzdatniania wody
- ▼ Wyloty "A" oraz "B" - zrzut wody surowej
- Strefa ochronna ujęcia "Pregowo"
- Teren ochrony pośredniej
- 9 Punkty załamania granicy terenu ochrony pośredniej
- 9A Teren ochrony pośredniej ujęcia - podobszar "A"
- 1A Punkty załamania granicy terenu ochrony pośredniej - podobszar "A"
- - - Teren ochrony pośredniej ujęcia o zastrzonych warunkach ochrony w Dolinie Pregowskiej
- - - Teren ochrony pośredniej ujęcia o zastrzonych warunkach ochrony w Dolinie Ostrózek
- Punkty usytuowania tablic informacyjnych o granicy zasięgu terenu ochrony pośredniej ujęcia

Załącznik nr 7 do
rozporządzenia Wojewody
Pomorskiego
z dnia 12 maja 2026 r.

Wykaz działek ewidencyjnych objętych terenem ochrony pośredniej z wyszczególnieniem podobszaru „A” oraz terenów ochrony pośredniej o zastrzonych warunkach ochrony drenażowego ujęcia wód podziemnych z utworów czwartorzędowych „Pręgowo”.

Teren Ochrony Pośredniej – w obrębie obszarów:

1) Podobszar „A”

Nr działek w Obrębie Pręgowo Górne:

233, 353/2, 358, 360, 363, 364/1, 365, 366, 367/1, 368, 370, 379, 381/3, 393/16.

2) Teren o zastrzonych warunkach ochrony w Dolinie Pręgowskiej

Nr działek w Obrębie Babidół:

136/1, 137/1, 163/1.

Nr działek w Obrębie Pręgowo Górne:

64, 398/29, 398/30, 398/31, 404/2, 404/3, 404/5, 404/6, 404/7, 412, 433.

3) Teren o zastrzonych warunkach ochrony w Dolinie Ostrózek

Nr działek w Obrębie Pręgowo Górne:

163/3, 205/1, 205/2, 208/4, 209, 216/4, 216/5, 217, 218/1, 218/2, 219/2, 221, 225/7, 225/8, 226/12, 226/13, 226/44, 226/45, 227/4, 229/12, 229/13, 229/14, 229/15, 229/2, 229/5, 229/6, 229/7, 413.

Teren Ochrony Pośredniej – w części poza wyznaczonymi obszarami:

Nr działek w Obrębie Babidół:

136/1, 137/1, 163/1, 164/1, 165/1.

Nr działek w Obrębie Buszkowy Górne:

190/9, 190/11, 192/3, 192/4, 196/1, 199, 203/2, 203/3, 213/6, 213/9, 213/16, 213/17, 213/18, 213/22, 213/23, 213/24, 213/25, 213/26, 213/27, 213/32, 213/37, 213/38,

213/39, 214, 215/5, 215/6, 215/7, 217/4, 217/5, 217/6, 217/8, 217/9, 222/1, 222/2, 222/3, 223/3, 223/5, 223/6, 223/7, 223/9, 223/10, 223/11, 230/3, 230/4, 230/15, 230/16, 230/17, 230/18, 230/19, 230/20, 230/22, 230/23, 230/24, 230/25, 230/44, 230/45, 230/46, 230/47, 230/48, 230/49, 230/51, 230/53, 230/54, 230/55, 230/56, 230/57, 230/58, 230/59, 230/60, 230/61, 230/62, 230/63, 230/64, 230/65, 233/3, 233/4, 255/3, 255/4, 275/1, 350/3, 350/6, 350/7, 350/10, 350/11, 350/12, 350/13, 350/14, 350/15, 350/16, 350/17, 350/18, 350/19, 350/20, 350/21, 350/22, 350/23, 350/24, 350/25, 350/26, 350/27, 350/28, 350/29, 350/30, 350/31, 350/32, 350/33, 350/34, 350/36, 350/37, 350/38, 350/39, 350/40, 350/41, 350/42, 350/43, 350/44, 350/45, 350/46, 350/47, 351, 352, 361, 362/1, 362/2, 363/1, 363/2, 364, 365, 366, 367/1, 368, 371, 378, 1105/1, 1105/2, 1108/1, 1108/2, 1108/3, 1108/4, 1108/5, 1108/6, 1108/7, 1108/8, 1108/9, 1108/10, 1108/11, 1108/12, 1108/13, 1108/14, 1108/15, 1108/16, 1108/17, 1108/18, 1108/19.

Nr działek w Obrębie Pręgowo Górne:

64, 114/1, 114/2, 114/3, 138/2, 140/3, 140/7, 140/8, 140/9, 140/10, 140/11, 140/13, 140/15, 140/17, 140/19, 140/20, 140/21, 140/22, 140/24, 140/25, 140/27, 140/28, 140/29, 140/30, 140/31, 140/32, 140/33, 140/34, 140/35, 140/36, 140/37, 140/39, 140/40, 140/41, 141/1, 141/2, 142/1, 142/3, 142/4, 143/1, 143/2, 144/2, 145/1, 145/3, 145/4, 145/5, 145/7, 145/8, 146, 147, 148/1, 148/2, 148/3, 148/4, 149/1, 149/3, 149/4, 149/5, 149/6, 149/7, 149/8, 149/9, 149/10, 150/1, 150/2, 151, 152/1, 152/2, 152/2, 152/3, 152/4, 152/5, 152/6, 152/7, 152/8, 152/9, 152/10, 152/11, 152/12, 152/13, 152/14, 153/1, 153/2, 153/3, 153/4, 153/5, 154/1, 155, 156/1, 156/2, 157, 158, 163/3, 163/4, 186/3, 205/1, 205/2, 208/4, 209, 212, 216/3, 216/4, 216/5, 217, 218/1, 218/2, 219/2, 221, 225/7, 225/8, 226/3, 226/8, 226/10, 226/12, 226/13, 226/15, 226/16, 226/17, 226/18, 226/19, 226/20, 226/23, 226/24, 226/25, 226/26, 226/27, 226/28, 226/29, 226/30, 226/31, 226/32, 226/33, 226/34, 226/35, 226/36, 226/37, 226/39, 226/40, 226/41, 226/42, 226/43, 226/44, 226/45, 227/4, 229/10, 229/11, 229/12, 229/13, 229/14, 229/15, 229/17, 229/2, 229/5, 229/6, 229/7, 229/9, 231/2, 232/5, 329/3, 329/4, 330/2, 330/3, 330/4, 331/1, 331/2, 332/3, 332/5, 332/6, 332/7, 332/8, 333/1, 333/2, 334/1, 334/2, 335/1, 335/3, 335/3, 335/4, 337/1, 337/2, 338, 339/1, 339/2, 340, 341, 342/1, 342/2, 343, 344/1, 344/3, 344/4, 345/4, 345/5, 345/7, 345/8, 345/17, 345/18, 345/20, 345/21, 345/22, 345/23, 345/24, 345/25, 345/29, 345/30, 345/31, 345/33, 345/34, 345/35, 345/36, 345/37, 345/38, 345/40, 345/41, 345/42, 345/43, 345/44, 345/45, 345/46, 345/62, 345/63, 346, 353/2, 356, 359/3, 359/4, 359/8, 359/9, 359/10, 359/11, 360, 361, 364/1, 377, 378/1, 378/2, 398/29, 398/30, 398/31, 404/2, 404/3, 404/5, 404/6, 404/7, 412, 413, 425, 433.